



Città della Disfida
Medaglia d'Oro al Valor Militare ed al Merito Civile

PIANO COMUNALE DELLE COSTE

Documento presentato agli incontri del
23-24/02/2012 condivisione dei contenuti con i Settori Comunali
27/02/2012 condivisione con le associazioni di categoria e gli Ordini Professionali
29/02/2012 condivisione con la cittadinanza
7/03/2012 approfondimenti con le associazioni di categoria e con gli Ordini
Professionali
9/03/2012 approfondimenti con le associazioni ambientaliste e sportive

COMUNE DI BARLETTA

Città della Disfida

Medaglia d'Oro al Valor Militare ed al Merito Civile

LEGGE REGIONALE 23 giugno 2006, n. 17 “Disciplina della tutela e dell'uso della costa”

Il **Piano Regionale delle Coste** (PRC) è lo strumento di pianificazione degli ambiti costieri regionali e dell'uso della fascia demaniale marittima previsto dall'art. 3 della L.R. 23 giugno 2006, n.17, nell'ambito della gestione integrata della costa.

Il PRC contiene gli studi, le indagini e i rilievi sulle dinamiche naturali del sistema geomorfologico e meteomarinico, nonché le linee guida per la progettazione delle opere di ingegneria costiera.

[Bollettino Ufficiale della Regione Puglia n. 174 del 9/11/2011](#)





PIANO REGIONALE DELLE COSTE

Finalità e contenuti del Piano Regionale delle Coste (PRC)

Il Piano Regionale delle Coste (PRC) è lo strumento che **disciplina l'utilizzo delle aree del Demanio Marittimo**, con le finalità di garantire il corretto equilibrio fra la salvaguardia degli aspetti ambientali e paesaggistici del litorale pugliese, la libera fruizione e lo sviluppo delle attività turistico ricreative.

Nel più generale **modello di gestione integrata della costa**, esso persegue l'obiettivo imprescindibile dello sviluppo economico e sociale delle aree costiere attraverso criteri di eco – compatibilità e di rispetto dei processi naturali.





Piano comunale delle coste

Entro quattro mesi dalla data di approvazione del PRC, la Giunta comunale adotta il Piano comunale del coste;

Le eventuali osservazioni devono essere presentate presso il Comune **entro trenta giorni** dalla data di deposito;

Entro e non oltre i trenta giorni dallo scadere del termine di cui il comma 3, Consiglio comunale approva il PCC;

Il PCC approvato viene inviato alla Giunta regionale, che si pronuncia **entro il termine di sessanta giorni** dalla data di ricezione.

Iter di approvazione per il Piano Comunale delle Coste



Ricognizione fisico – giuridica del Demanio marittimo

Sistema dei Vincoli



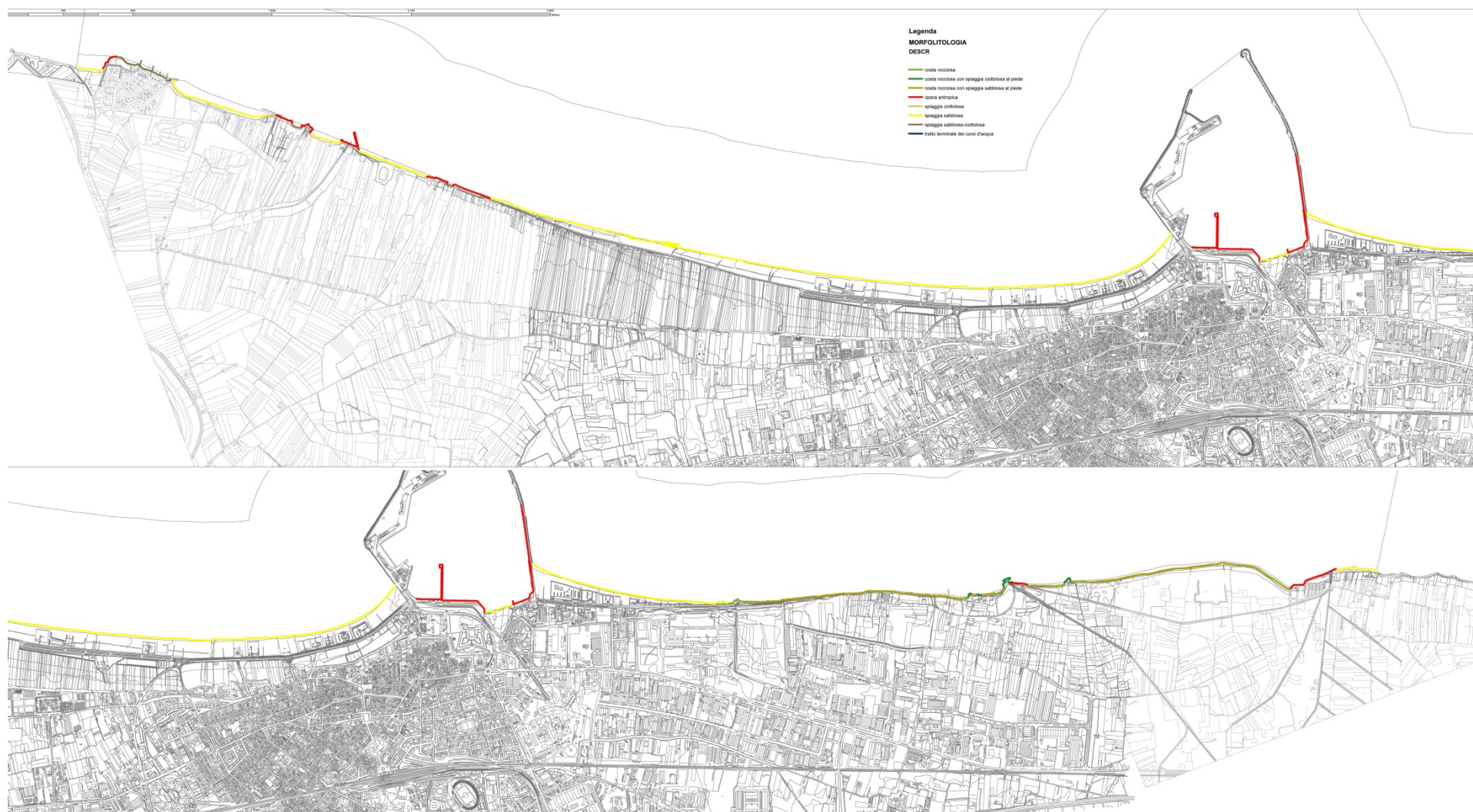


Il PRG vigente





Classificazione delle aree costiere



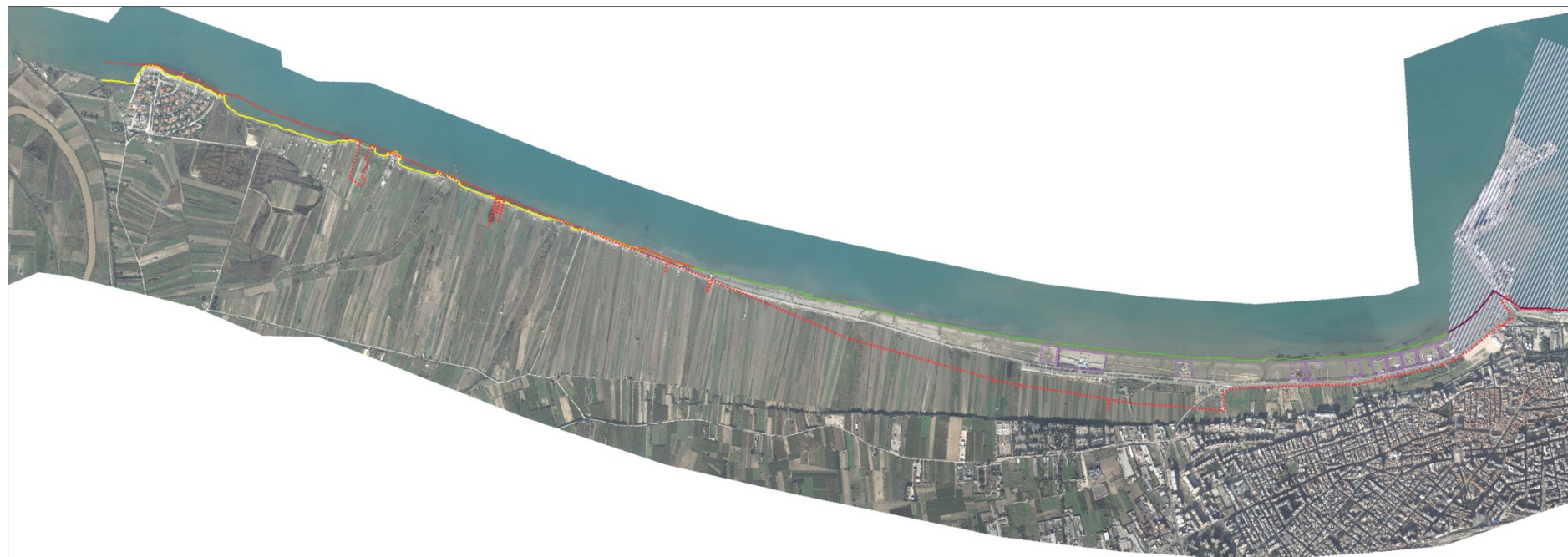


Individuazione opere di urbanizzazione





Il demanio marittimo concedibile












Tratti di costa non concedibili

(lunghezza tot = 9.317 m)

-  tratto di costa che non sottende demanio marittimo (Lunghezza tot= 5.564 m)
-  tratto di costa che sottende demanio marittimo di profondità < 15m (Lunghezza tot = 1.938 m)
-  tratto di costa compreso in area portuale (lunghezza tot = 1.515 m)
-  tratti di costa classificati C1S3 (lunghezza tot= 300 m)


 Dividente demaniale

 Area portuale

 aree in concessioni a SB (fronte mare occupato 1.651 m) (NB: ricognizione in fase di aggiornamento)

Tratti di costa concedibili

(lunghezza tot = 5.604 m)

 Tratti di costa concedibili



Medaglia

Ipotesi di mobilità



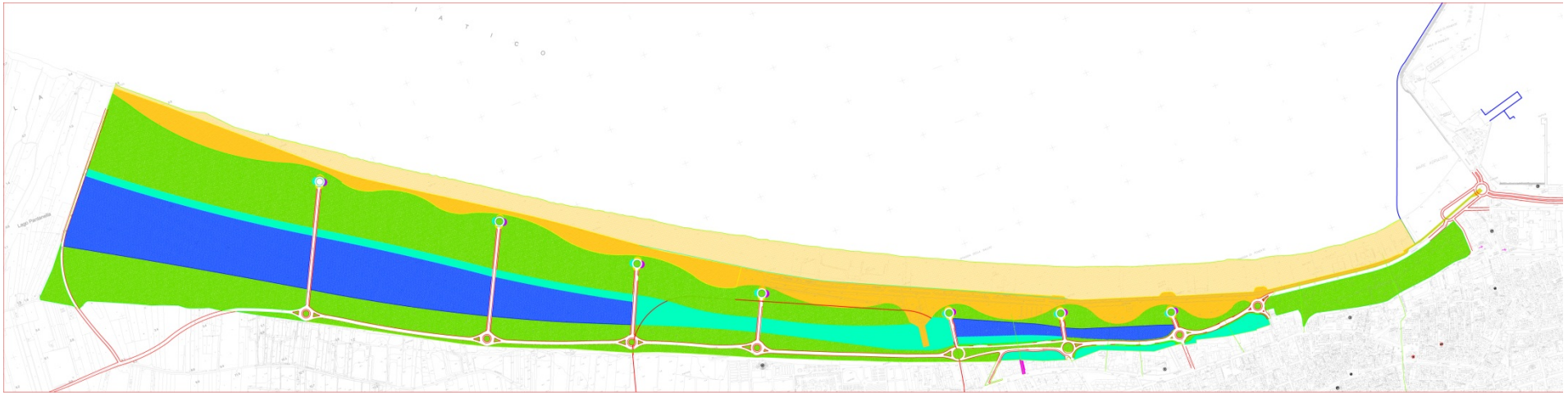


Calcolo fabbisogno parcheggi

Ponente			
Bagnanti	26730		
Parcheggi (n. posti auto)	8910		
Parcheggi (superficie mq)	222741		
Ipotesi progettuale	60% auto	20% bus	20% altre modalità
Bagnanti	16037	5346	5345
Parcheggi (n. posti auto)	4009		
Parcheggi (superficie mq)	100234		



Ipotesi di Waterfront



LITORANEA PONENTE

piazza lineare - aree pubbliche attrezzate (mq)	aree verdi (mq)	parcheggi (mq)	parco urbano - insediamenti turistici (mq)		
200000	700000	117000	32400		1239000
			189600		



Calcolo fabbisogno parcheggi

Levante

Bagnanti	6173
Parcheggi (n. posti auto)	2057
Parcheggi (superficie mq)	51437

Ipotesi progettuale

	60% auto	20% bus	20% altre modalità
Bagnanti	3703	1234	1235
Parcheggi (n. posti auto)	926		
Parcheggi (superficie mq)	23147		



LITORANEA LEVANTE

piazza lineare - aree pubbliche attrezzate (mq)	aree verdi (mq)	parcheggi (mq)	parco urbano - insediamenti turistici (mq)		
140000	414000	80000	149000		783000