

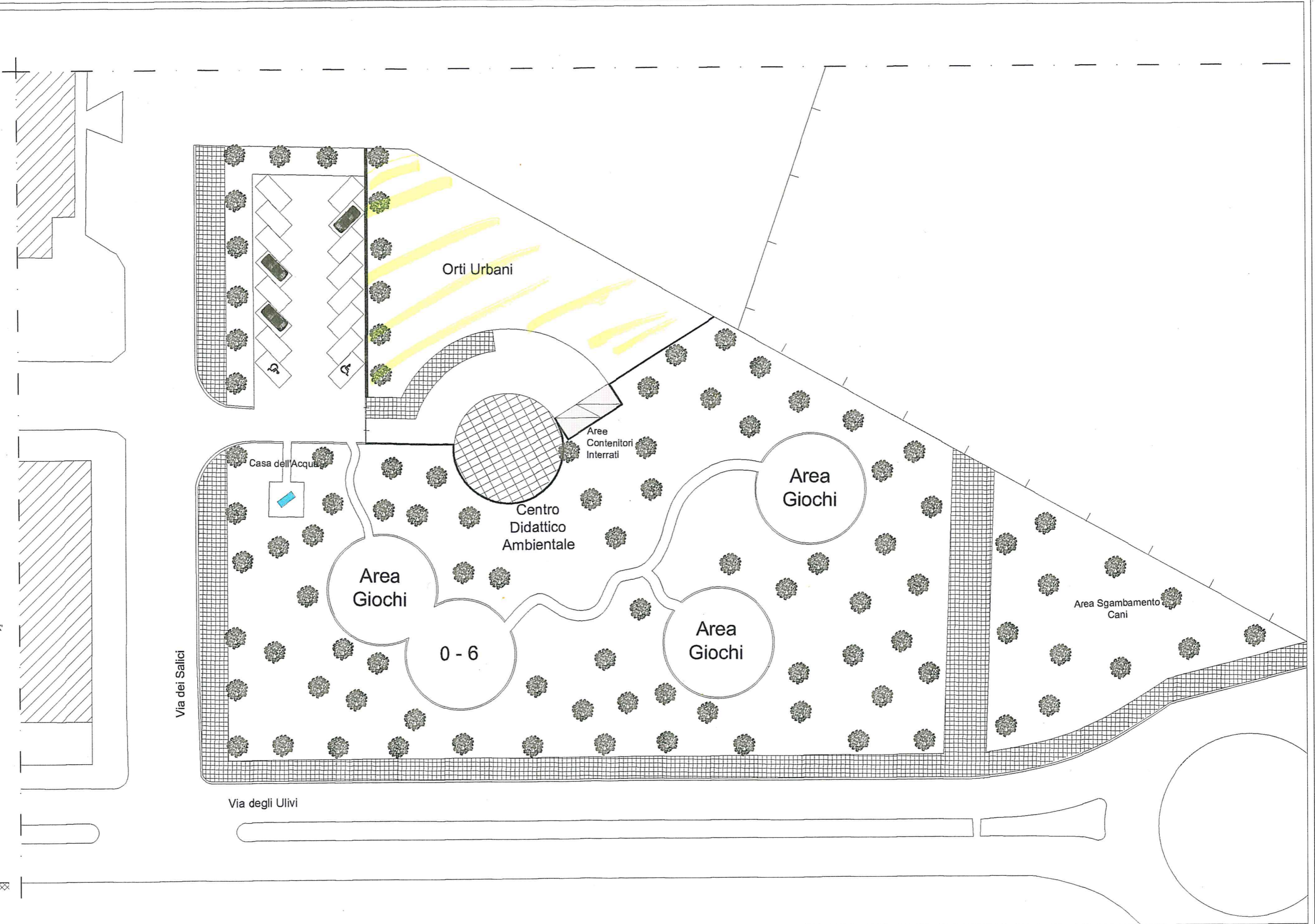
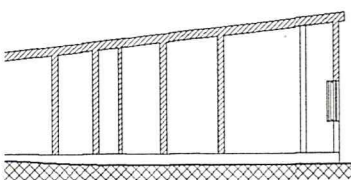
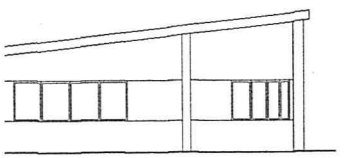
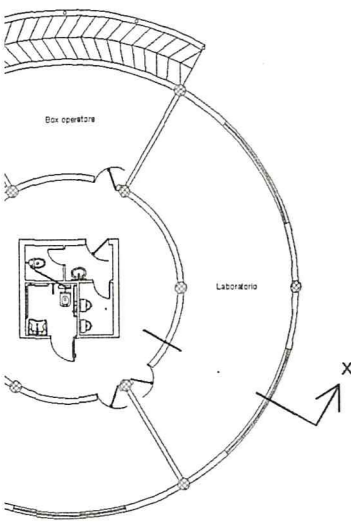

PROGETTO RIFIUTI Bacino BA/1
Municipalità: Corato, Ruvio di Puglia, Molfetta, Tezzevici, Trani

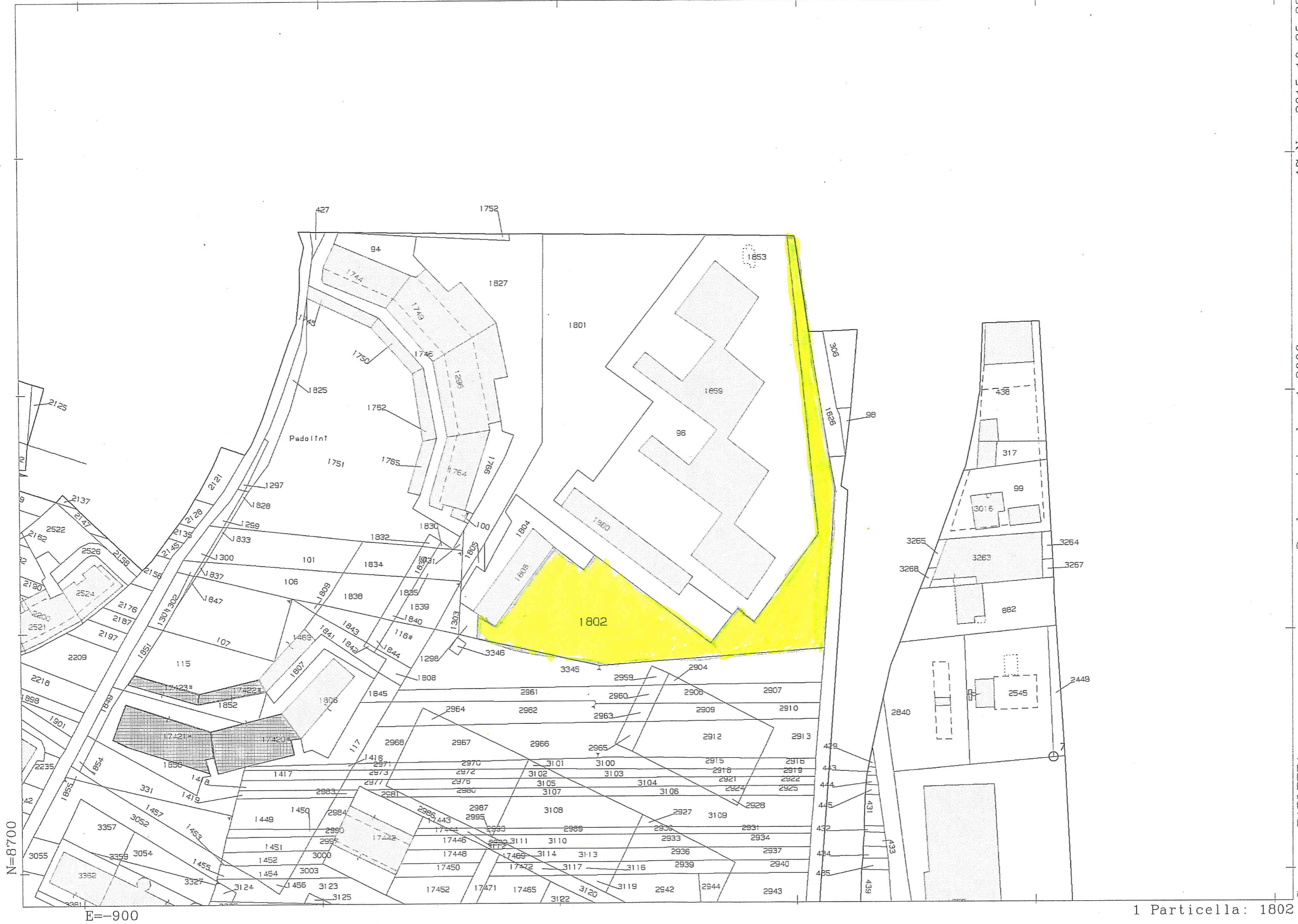
per il periodo 2007 - 2013 - Asse II
interventi di miglioramento della gestione
dei rifiuti e di bonifica dei siti inquinati
adeguamento ed ammodernamento delle
impianti alla raccolta differenziata
Centri Comunali di Raccolta (CCR)

Progettazione di un (CCR)
per la raccolta rifiuti differenziati
all'angolo Via dei Salici



La fase di partecipazione: novembre 2014
Il RUP: Ing. Antonio Di Bari





17-Nov-2015 10:25:33
Prot. n. T91128/2015

Scala originale: 1:2000
Dimensione cornice: 534.000 x 378.000 metri

Comune: BARLETTA
Foglio: 87

1 Particella: 1802