



## CITTÀ DI BARLETTA

*Medaglia d'oro al Valor Militare e al Merito Civile  
Città della Disfida*

SETTORE LAVORI PUBBLICI E MANUTENZIONI

# AGGIORNAMENTO ED AMPLIAMENTO DEL PIANO DI ELIMINAZIONE DELLE BARRIERE ARCHITETTONICHE (PEBA)

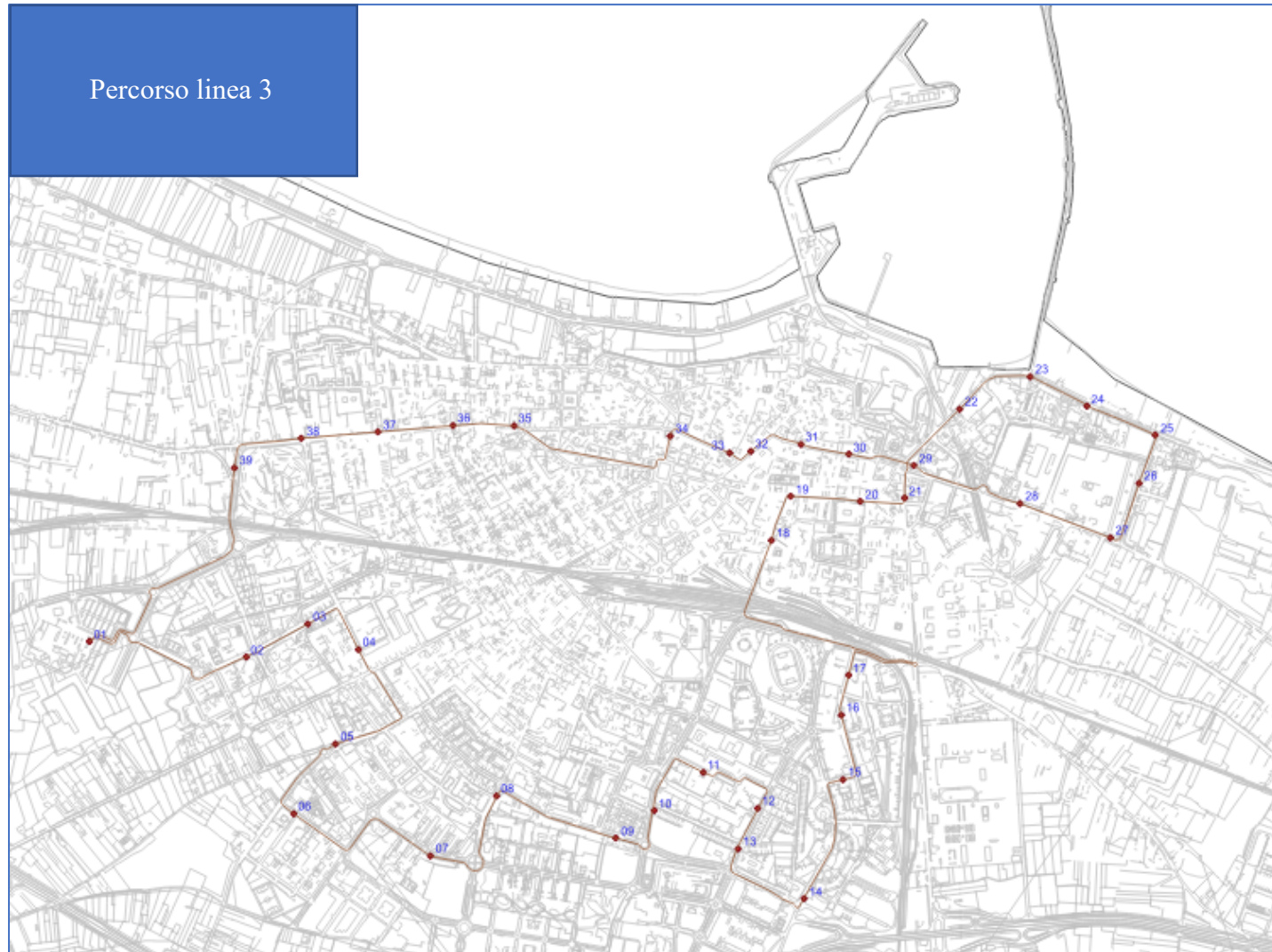
<b>TECNICO INCARICATO</b>	Arch. Paola F. Masciopinto	
<b>SUPPORTO TECNICO E SERVIZI INFORMATICI</b>	soc. coop. GEOTEL C.F. 04786570723 Via Margherita di Savoia n. 115 70017 Putignano (BA)	
<b>RUP</b>	Arch. Paola F. Masciopinto	
<b>DIRIGENTE</b>	Ing. Ernesto Bernardini	

<b>OGGETTO</b>	<b>ADEGUAMENTO DELLA LINEA N. 3 DI TRASPORTO PUBBLICO LOCALE</b>	<b>NUMERO</b>
	<b>RILIEVO FOTOGRAFICO ED ANALISI PRELIMINARE</b>	<b>ELAB 08</b>
<b>DATA</b> dicembre 2024	<b>REVISIONE</b>	<b>SCALA</b>

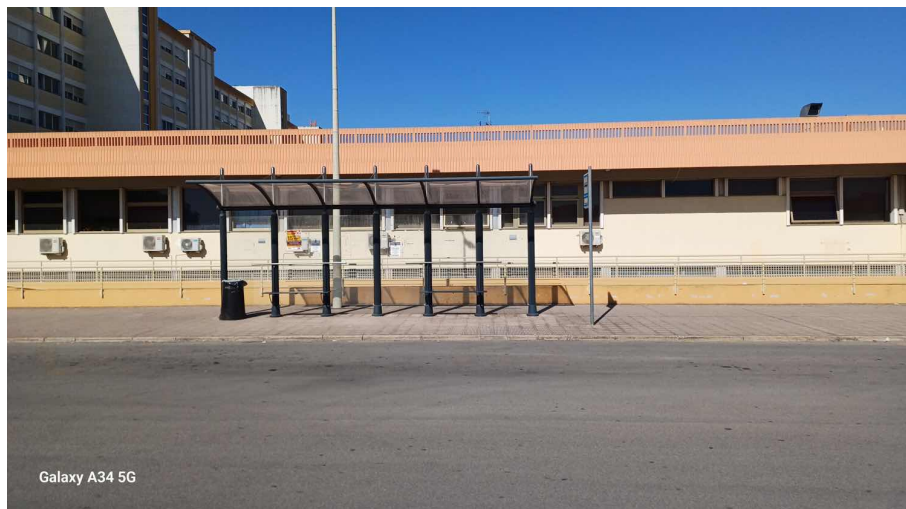
## **COMUNE DI BARLETTA**

**P.E.B.A. PIANO ELIMINAZIONE BARRIERE ARCHITETTONICHE - 2024 (Aggiornamento)**

**RILIEVO FOTOGRAFICO FERMATE BUS LINEA TPL N. 3 (2024-09-27)**



**FERMATA 01 - OSPEDALE DIMICCOLI**

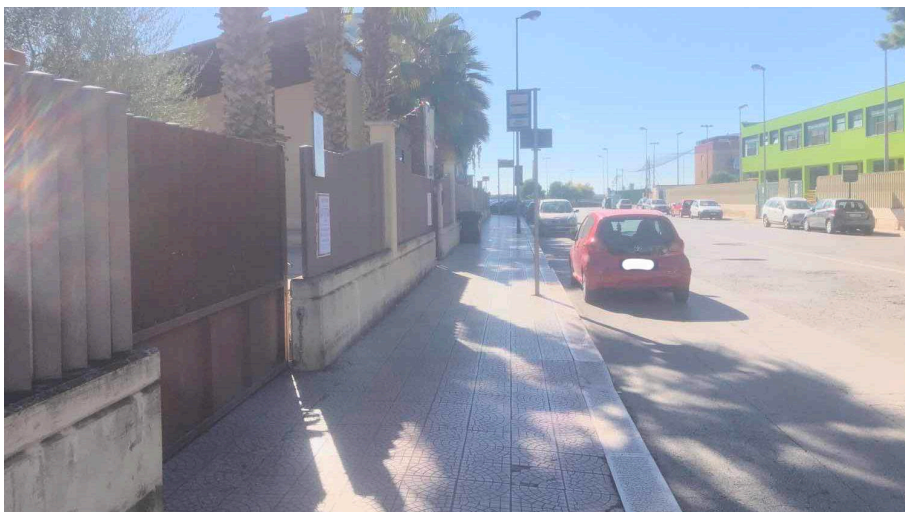
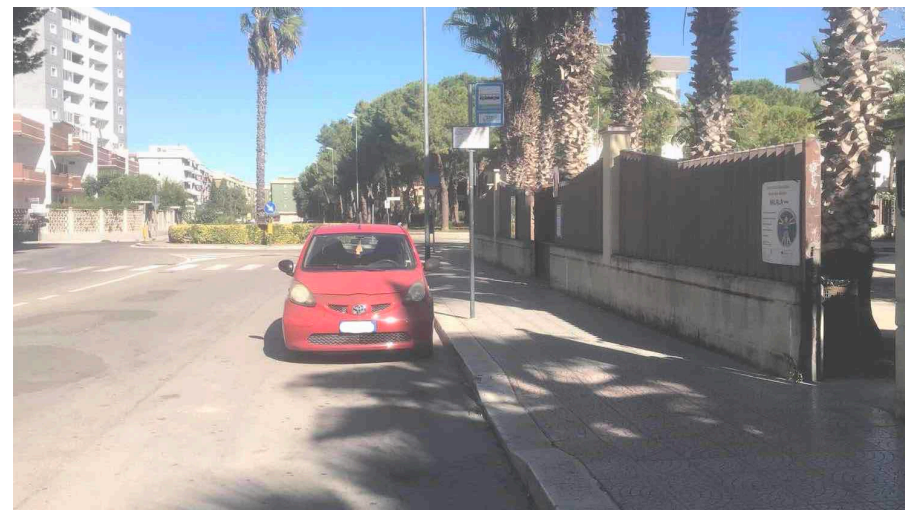
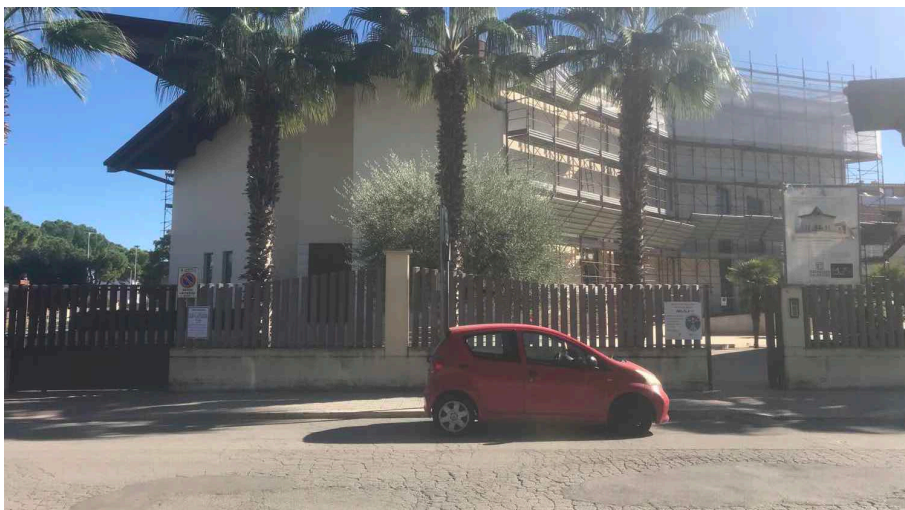


**Tabella valutazione requisiti di adeguatezza fermata**

<b>Parametri</b>	
Assenza ostacoli (alberi ecc) D.P.R. 503/96 artt. 4 e 5 e DM 236/89 artt. 4.2.1 e 8.2.1	<b>si</b>
Idoneità altezza marciapiede D.P.R. 503/96 artt. 5 e 14 e DM 236/89 art. 8.0.2	<b>si</b>
Idoneità larghezza marciapiede D.P.R. 503/96 artt. 5 e 14 e DM 236/89 art. 8.0.2	<b>500 cm</b>
Possibilità accostamento autobus C.d. S. Artt. 40 e 157 e Regolamento di Attuaz. Art. 151 e 352	<b>si</b>
Prossimità edifici/servizi di interesse pubblico	<b>si</b>
Esito valutazione adeguatezza	<b>Positivo</b>



**FERMATA 02 - VIA DONIZETTI**

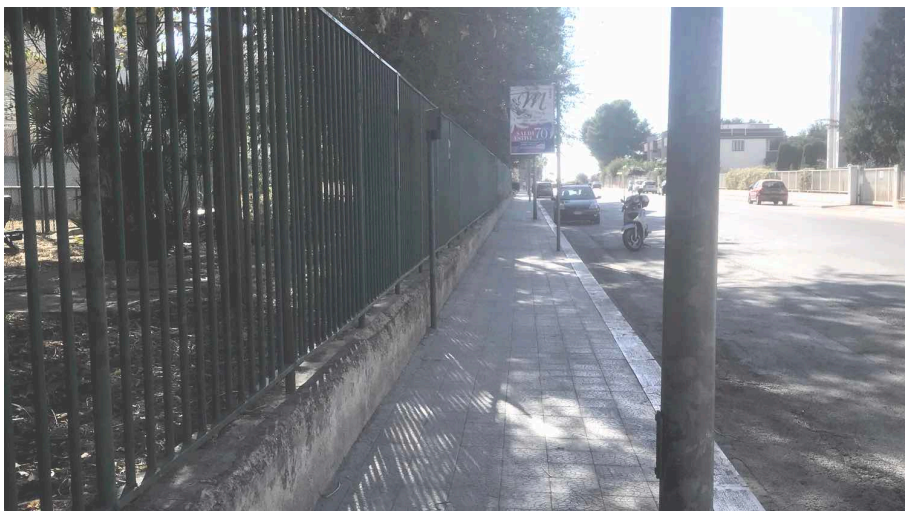
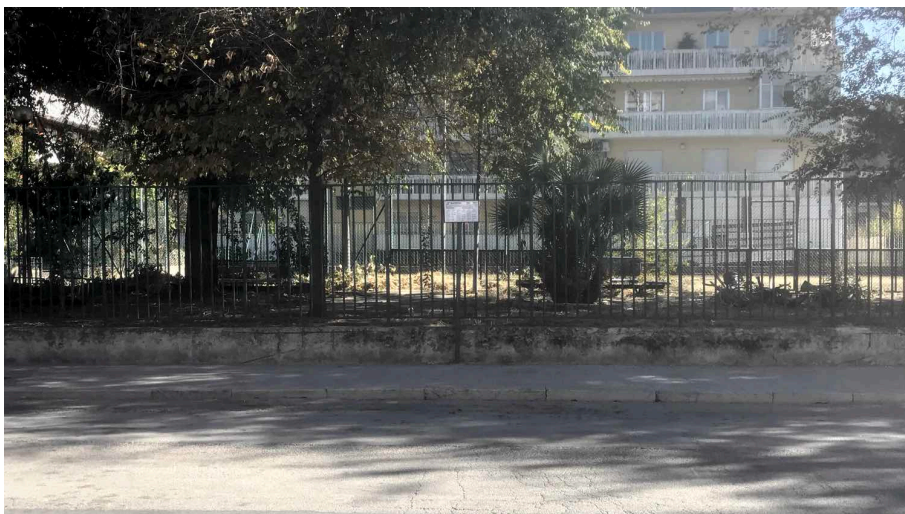


**Tabella valutazione requisiti di adeguabilità fermata**

<b>Parametri</b>	
Assenza ostacoli (alberi ecc) D.P.R. 503/96 artt. 4 e 5 e DM 236/89 artt. 4.2.1 e 8.2.1	<b>si</b>
Idoneità altezza marciapiede D.P.R. 503/96 artt. 5 e 14 e DM 236/89 art. 8.0.2	<b>si</b>
Idoneità larghezza marciapiede D.P.R. 503/96 artt. 5 e 14 e DM 236/89 art. 8.0.2	<b>270 cm</b>
Possibilità accostamento autobus C.d. S. Artt. 40 e 157 e Regolamento di Attuaz. Art. 151 e 352	<b>si</b>
Prossimità edifici/servizi di interesse pubblico	<b>si</b>
Esito valutazione adeguabilità	<b>Positivo</b>



**FERMATA 03 - VIA ROSSINI**



**Tabella valutazione requisiti di adeguabilità fermata**

<b>Parametri</b>	
Assenza ostacoli (alberi ecc) D.P.R. 503/96 artt. 4 e 5 e DM 236/89 artt. 4.2.1 e 8.2.1	<b>si</b>
Idoneità altezza marciapiede D.P.R. 503/96 artt. 5 e 14 e DM 236/89 art. 8.0.2	<b>si</b>
Idoneità larghezza marciapiede D.P.R. 503/96 artt. 5 e 14 e DM 236/89 art. 8.0.2	<b>210 cm</b>
Possibilità accostamento autobus C.d. S. Artt. 40 e 157 e Regolamento di Attuaz. Art. 151 e 352	<b>si</b>
Prossimità edifici/servizi di interesse pubblico	<b>si</b>
Esito valutazione adeguabilità	<b>Positivo</b>



**FERMATA 04 - VIA ACHILLE BRUNI**

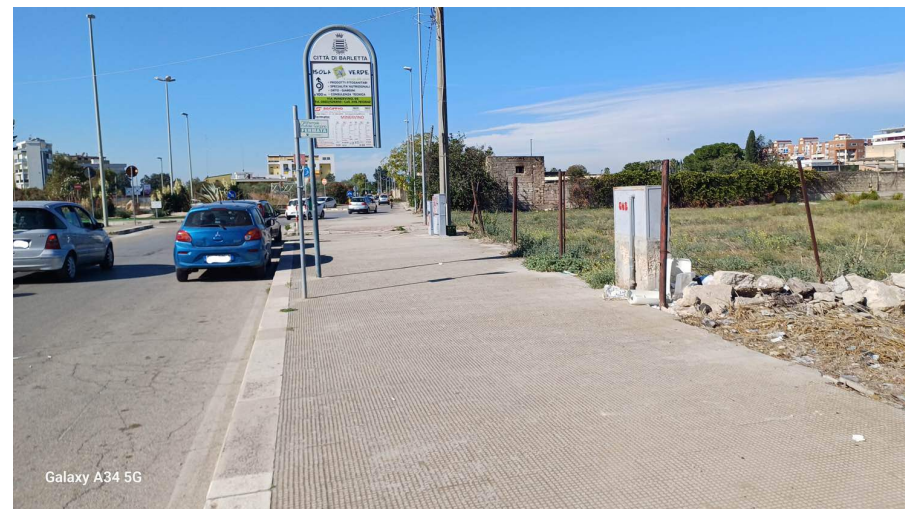


**Tabella valutazione requisiti di adeguabilità fermata**

<b>Parametri</b>	
Assenza ostacoli (alberi ecc) D.P.R. 503/96 artt. 4 e 5 e DM 236/89 artt. 4.2.1 e 8.2.1	<b>no</b>
Idoneità altezza marciapiede D.P.R. 503/96 artt. 5 e 14 e DM 236/89 art. 8.0.2	<b>si</b>
Idoneità larghezza marciapiede D.P.R. 503/96 artt. 5 e 14 e DM 236/89 art. 8.0.2	<b>280 cm</b>
Possibilità accostamento autobus C.d. S. Artt. 40 e 157 e Regolamento di Attuaz. Art. 151 e 352	<b>si</b>
Prossimità edifici/servizi di interesse pubblico	<b>si</b>
Esito valutazione adeguabilità	<b>Positivo</b>



**FERMATA 05 - VIA MINERVINO**



**Tabella valutazione requisiti di adeguabilità fermata**

<b>Parametri</b>	
Assenza ostacoli (alberi ecc) D.P.R. 503/96 artt. 4 e 5 e DM 236/89 artt. 4.2.1 e 8.2.1	<b>si</b>
Idoneità altezza marciapiede D.P.R. 503/96 artt. 5 e 14 e DM 236/89 art. 8.0.2	<b>si</b>
Idoneità larghezza marciapiede D.P.R. 503/96 artt. 5 e 14 e DM 236/89 art. 8.0.2	<b>465 cm</b>
Possibilità accostamento autobus C.d. S. Artt. 40 e 157 e Regolamento di Attuaz. Art. 151 e 352	<b>si</b>
Prossimità edifici/servizi di interesse pubblico	<b>si</b>
Esito valutazione adeguabilità	<b>Positivo</b>



**FERMATA 06 - VIA DEI SALICI**



**Tabella valutazione requisiti di adeguabilità fermata**

<b>Parametri</b>	
Assenza ostacoli (alberi ecc) D.P.R. 503/96 artt. 4 e 5 e DM 236/89 artt. 4.2.1 e 8.2.1	<b>si</b>
Idoneità altezza marciapiede D.P.R. 503/96 artt. 5 e 14 e DM 236/89 art. 8.0.2	<b>si</b>
Idoneità larghezza marciapiede D.P.R. 503/96 artt. 5 e 14 e DM 236/89 art. 8.0.2	<b>290 cm</b>
Possibilità accostamento autobus C.d. S. Artt. 40 e 157 e Regolamento di Attuaz. Art. 151 e 352	<b>si</b>
Prossimità edifici/servizi di interesse pubblico	<b>no</b>
Esito valutazione adeguabilità	<b>Positivo</b>



**FERMATA 07 - VIA DELLE QUERCE**



**Tabella valutazione requisiti di adeguabilità fermata**

<b>Parametri</b>	
Assenza ostacoli (alberi ecc) D.P.R. 503/96 artt. 4 e 5 e DM 236/89 artt. 4.2.1 e 8.2.1	<b>si</b>
Idoneità altezza marciapiede D.P.R. 503/96 art. 5	<b>si</b>
Idoneità larghezza marciapiede D.P.R. 503/96 artt. 5 e 14 e DM 236/89 art. 8.0.2	<b>300 cm</b>
Possibilità accostamento autobus C.d. S. Artt. 40 e 157 e Regolamento di Attuaz. Art. 151 e 352	<b>si</b>
Prossimità edifici/servizi di interesse pubblico	<b>si</b>
Esito valutazione adeguabilità	<b>Positivo</b>



**FERMATA 08 - VIA BARBERINI**



**Tabella valutazione requisiti di adeguabilità fermata**

<b>Parametri</b>	
Assenza ostacoli (alberi ecc) D.P.R. 503/96 artt. 4 e 5 e DM 236/89 artt. 4.2.1 e 8.2.1	<b>si</b>
Idoneità altezza marciapiede D.P.R. 503/96 art. 5	<b>si</b>
Idoneità larghezza marciapiede D.P.R. 503/96 artt. 5 e 14 e DM 236/89 art. 8.0.2	<b>200 cm</b>
Possibilità accostamento autobus C.d. S. Artt. 40 e 157 e Regolamento di Attuaz. Art. 151 e 352	<b>si</b>
Prossimità edifici/servizi di interesse pubblico	<b>si</b>
Esito valutazione adeguabilità	<b>Positivo</b>



**FERMATA 09 - VIA DELLE BELLE ARTI**



**Tabella valutazione requisiti di adeguabilità fermata**

<b>Parametri</b>	
Assenza ostacoli (alberi ecc) D.P.R. 503/96 artt. 4 e 5 e DM 236/89 artt. 4.2.1 e 8.2.1	<b>no</b>
Idoneità altezza marciapiede D.P.R. 503/96 art. 5	<b>si</b>
Idoneità larghezza marciapiede D.P.R. 503/96 artt. 5 e 14 e DM 236/89 art. 8.0.2	<b>500 cm</b>
Possibilità accostamento autobus C.d. S. Artt. 40 e 157 e Regolamento di Attuaz. Art. 151 e 352	<b>si</b>
Prossimità edifici/servizi di interesse pubblico	<b>si</b>
Esito valutazione adeguabilità	<b>Positivo</b>



**FERMATA 10 - VIA LEONARDO DA VINCI**



**Tabella valutazione requisiti di adeguatezza fermata**

<b>Parametri</b>	
Assenza ostacoli (alberi ecc) D.P.R. 503/96 artt. 4 e 5 e DM 236/89 artt. 4.2.1 e 8.2.1	<b>si</b>
Idoneità altezza marciapiede D.P.R. 503/96 art. 5	<b>si</b>
Idoneità larghezza marciapiede D.P.R. 503/96 artt. 5 e 14 e DM 236/89 art. 8.0.2	<b>500 cm</b>
Possibilità accostamento autobus C.d. S. Artt. 40 e 157 e Regolamento di Attuaz. Art. 151 e 352	<b>si</b>
Prossimità edifici/servizi di interesse pubblico	<b>si</b>
Esito valutazione adeguatezza	<b>Positivo</b>



**FERMATA 11 - - VIA PIRANDELLO**



**Tabella valutazione requisiti di adeguabilità fermata**

<b>Parametri</b>	
Assenza ostacoli (alberi ecc) D.P.R. 503/96 artt. 4 e 5 e DM 236/89 artt. 4.2.1 e 8.2.1	<b>si</b>
Idoneità altezza marciapiede D.P.R. 503/96 art. 5	<b>si</b>
Idoneità larghezza marciapiede D.P.R. 503/96 artt. 5 e 14 e DM 236/89 art. 8.0.2	<b>240 cm</b>
Possibilità accostamento autobus C.d. S. Artt. 40 e 157 e Regolamento di Attuaz. Art. 151 e 352	<b>si</b>
Prossimità edifici/servizi di interesse pubblico	<b>no</b>
Esito valutazione adeguabilità	<b>Positivo</b>



**FERMATA 12 - VIA MANZONI 1/2**



**Tabella valutazione requisiti di adeguabilità fermata**

<b>Parametri</b>	
Assenza ostacoli (alberi ecc) D.P.R. 503/96 artt. 4 e 5 e DM 236/89 artt. 4.2.1 e 8.2.1	<b>si</b>
Idoneità altezza marciapiede D.P.R. 503/96 art. 5	<b>si</b>
Idoneità larghezza marciapiede D.P.R. 503/96 artt. 5 e 14 e DM 236/89 art. 8.0.2	<b>275 cm</b>
Possibilità accostamento autobus C.d. S. Artt. 40 e 157 e Regolamento di Attuaz. Art. 151 e 352	<b>si</b>
Prossimità edifici/servizi di interesse pubblico	<b>si</b>
Esito valutazione adeguabilità	<b>Positivo</b>



**FERMATA 12 - VIA MANZONI 2/2**

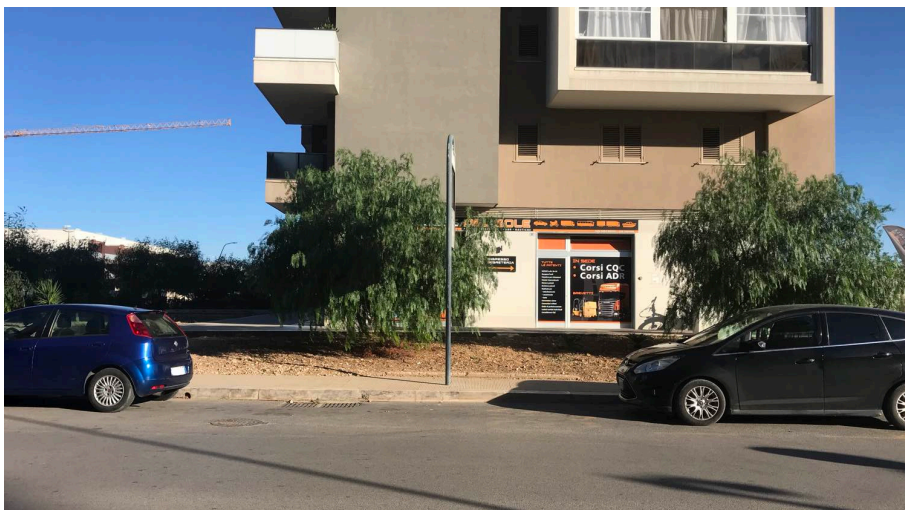


**Tabella valutazione requisiti di adeguabilità fermata**

<b>Parametri</b>	
Assenza ostacoli (alberi ecc) D.P.R. 503/96 artt. 4 e 5 e DM 236/89 artt. 4.2.1 e 8.2.1	<b>si</b>
Idoneità altezza marciapiede D.P.R. 503/96 art. 5	<b>si</b>
Idoneità larghezza marciapiede D.P.R. 503/96 artt. 5 e 14 e DM 236/89 art. 8.0.2	<b>455 cm</b>
Possibilità accostamento autobus C.d. S. Artt. 40 e 157 e Regolamento di Attuaz. Art. 151 e 352	<b>no</b>
Prossimità edifici/servizi di interesse pubblico	<b>si</b>
Esito valutazione adeguabilità	<b>Positivo</b>



**FERMATA 14 - VIA DANTE**

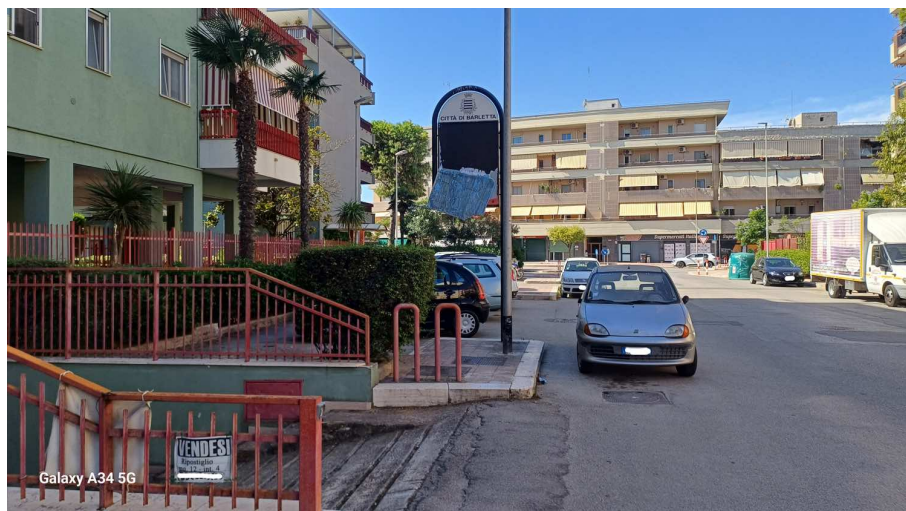


**Tabella valutazione requisiti di adeguabilità fermata**

<b>Parametri</b>	
Assenza ostacoli (alberi ecc) D.P.R. 503/96 artt. 4 e 5 e DM 236/89 artt. 4.2.1 e 8.2.1	<b>si</b>
Idoneità altezza marciapiede D.P.R. 503/96 art. 5	<b>si</b>
Idoneità larghezza marciapiede D.P.R. 503/96 artt. 5 e 14 e DM 236/89 art. 8.0.2	<b>180 cm</b>
Possibilità accostamento autobus C.d. S. Artt. 40 e 157 e Regolamento di Attuaz. Art. 151 e 352	<b>si</b>
Prossimità edifici/servizi di interesse pubblico	<b>no</b>
Esito valutazione adeguabilità	<b>Positivo</b>



**FERMATA 15 - PATALINI**



**Tabella valutazione requisiti di adeguabilità fermata**

<b>Parametri</b>	
Assenza ostacoli (alberi ecc) D.P.R. 503/96 artt. 4 e 5 e DM 236/89 artt. 4.2.1 e 8.2.1	<b>no</b>
Idoneità altezza marciapiede D.P.R. 503/96 art. 5	<b>si</b>
Idoneità larghezza marciapiede D.P.R. 503/96 artt. 5 e 14 e DM 236/89 art. 8.0.2	<b>190 cm</b>
Possibilità accostamento autobus C.d. S. Artt. 40 e 157 e Regolamento di Attuaz. Art. 151 e 352	<b>no</b>
Prossimità edifici/servizi di interesse pubblico	<b>si</b>
Esito valutazione adeguabilità	<b>Negativo</b>



**FERMATA 16 - VIA ZANARDELLI 1/2**

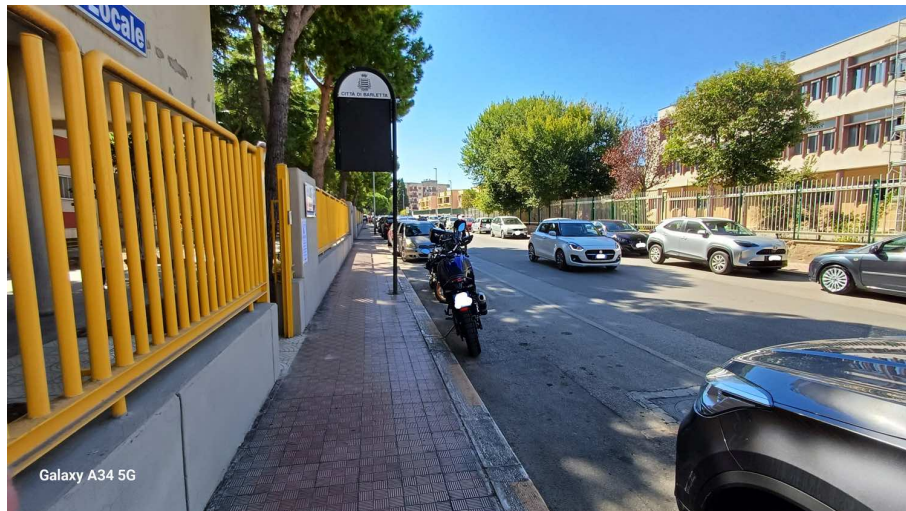


**Tabella valutazione requisiti di adeguabilità fermata**

<b>Parametri</b>	
Assenza ostacoli (alberi ecc) D.P.R. 503/96 artt. 4 e 5 e DM 236/89 artt. 4.2.1 e 8.2.1	<b>si</b>
Idoneità altezza marciapiede D.P.R. 503/96 art. 5	<b>si</b>
Idoneità larghezza marciapiede D.P.R. 503/96 artt. 5 e 14 e DM 236/89 art. 8.0.2	<b>190 cm</b>
Possibilità accostamento autobus C.d. S. Artt. 40 e 157 e Regolamento di Attuaz. Art. 151 e 352	<b>no</b>
Prossimità edifici/servizi di interesse pubblico	<b>si</b>
Esito valutazione adeguabilità	<b>Negativo</b>



**FERMATA 17 - VIA ZANARDELLI 2/2**

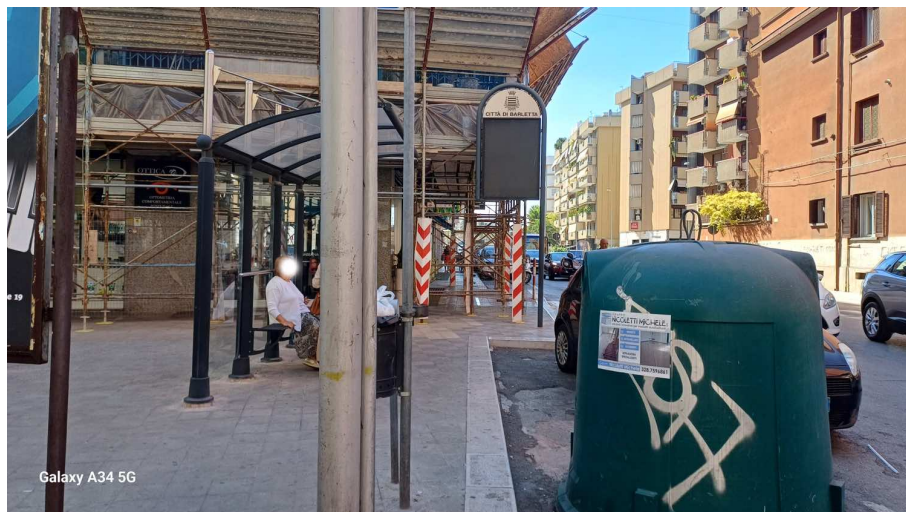


**Tabella valutazione requisiti di adeguabilità fermata**

<b>Parametri</b>	
Assenza ostacoli (alberi ecc) D.P.R. 503/96 artt. 4 e 5 e DM 236/89 artt. 4.2.1 e 8.2.1	<b>si</b>
Idoneità altezza marciapiede D.P.R. 503/96 art. 5	<b>si</b>
Idoneità larghezza marciapiede D.P.R. 503/96 artt. 5 e 14 e DM 236/89 art. 8.0.2	<b>185 cm</b>
Possibilità accostamento autobus C.d. S. Artt. 40 e 157 e Regolamento di Attuaz. Art. 151 e 352	<b>si</b>
Prossimità edifici/servizi di interesse pubblico	<b>si</b>
Esito valutazione adeguabilità	<b>Positivo</b>



**FERMATA 18 - VIA I. ALVISI**

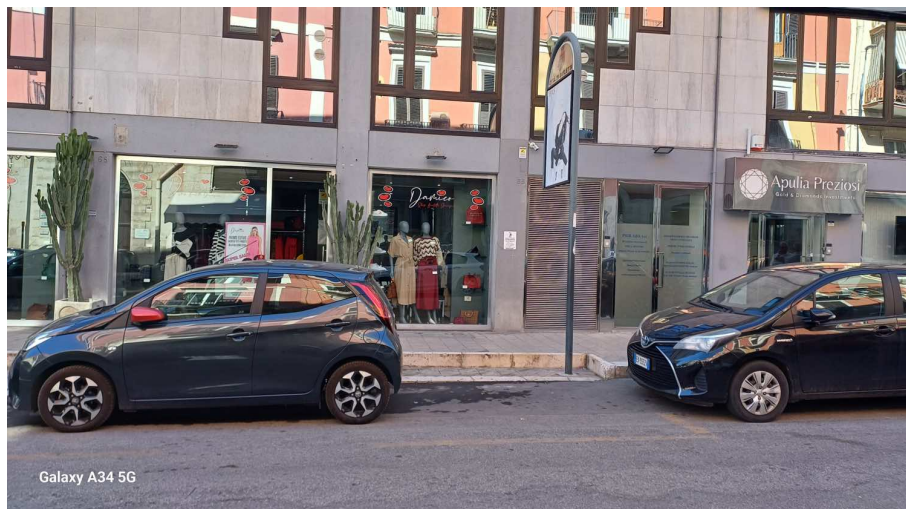


**Tabella valutazione requisiti di adeguabilità fermata**

<b>Parametri</b>	
Assenza ostacoli (alberi ecc) D.P.R. 503/96 artt. 4 e 5 e DM 236/89 artt. 4.2.1 e 8.2.1	<b>si</b>
Idoneità altezza marciapiede D.P.R. 503/96 art. 5	<b>si</b>
Idoneità larghezza marciapiede D.P.R. 503/96 artt. 5 e 14 e DM 236/89 art. 8.0.2	<b>500 cm</b>
Possibilità accostamento autobus C.d. S. Artt. 40 e 157 e Regolamento di Attuaz. Art. 151 e 352	<b>no</b>
Prossimità edifici/servizi di interesse pubblico	<b>no</b>
<b>Esito valutazione adeguabilità</b>	<b>Positivo</b>



**FERMATA 19 - VIA D'ARAGONA 1/2**



Galaxy A34 5G



Galaxy A34 5G



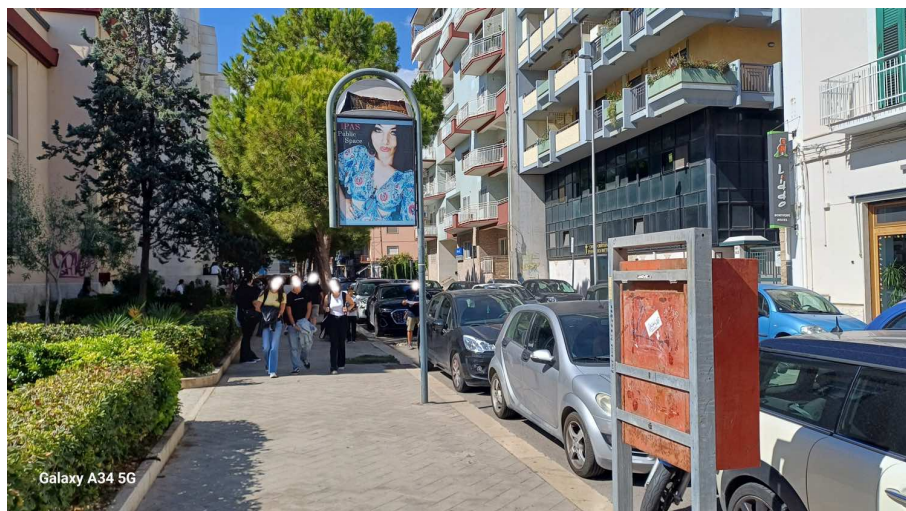
Galaxy A34 5G

**Tabella valutazione requisiti di adeguabilità fermata**

<b>Parametri</b>	
Assenza ostacoli (alberi ecc) D.P.R. 503/96 artt. 4 e 5 e DM 236/89 artt. 4.2.1 e 8.2.1	<b>si</b>
Idoneità altezza marciapiede D.P.R. 503/96 art. 5	<b>no</b>
Idoneità larghezza marciapiede D.P.R. 503/96 artt. 5 e 14 e DM 236/89 art. 8.0.2	<b>290 cm</b>
Possibilità accostamento autobus C.d. S. Artt. 40 e 157 e Regolamento di Attuaz. Art. 151 e 352	<b>no</b>
Prossimità edifici/servizi di interesse pubblico	<b>no</b>
Esito valutazione adeguabilità	<b>Negativo</b>



**FERMATA 20 - VIA D'ARAGONA 2/2**



**Tabella valutazione requisiti di adeguabilità fermata**

<b>Parametri</b>	
Assenza ostacoli (alberi ecc) D.P.R. 503/96 artt. 4 e 5 e DM 236/89 artt. 4.2.1 e 8.2.1	<b>si</b>
Idoneità altezza marciapiede D.P.R. 503/96 art. 5	<b>si</b>
Idoneità larghezza marciapiede D.P.R. 503/96 artt. 5 e 14 e DM 236/89 art. 8.0.2	<b>335 cm</b>
Possibilità accostamento autobus C.d. S. Artt. 40 e 157 e Regolamento di Attuaz. Art. 151 e 352	<b>si</b>
Prossimità edifici/servizi di interesse pubblico	<b>si</b>
Esito valutazione adeguabilità	<b>Positivo</b>

**FERMATA 21 - VIA ANDRIA**



**Tabella valutazione requisiti di adeguabilità fermata**

<b>Parametri</b>	
Assenza ostacoli (alberi ecc) D.P.R. 503/96 artt. 4 e 5 e DM 236/89 artt. 4.2.1 e 8.2.1	<b>no</b>
Idoneità altezza marciapiede D.P.R. 503/96 art. 5	<b>si</b>
Idoneità larghezza marciapiede D.P.R. 503/96 artt. 5 e 14 e DM 236/89 art. 8.0.2	<b>450 cm</b>
Possibilità accostamento autobus C.d. S. Artt. 40 e 157 e Regolamento di Attuaz. Art. 151 e 352	<b>si</b>
Prossimità edifici/servizi di interesse pubblico	<b>no</b>
Esito valutazione adeguabilità	<b>Positivo</b>



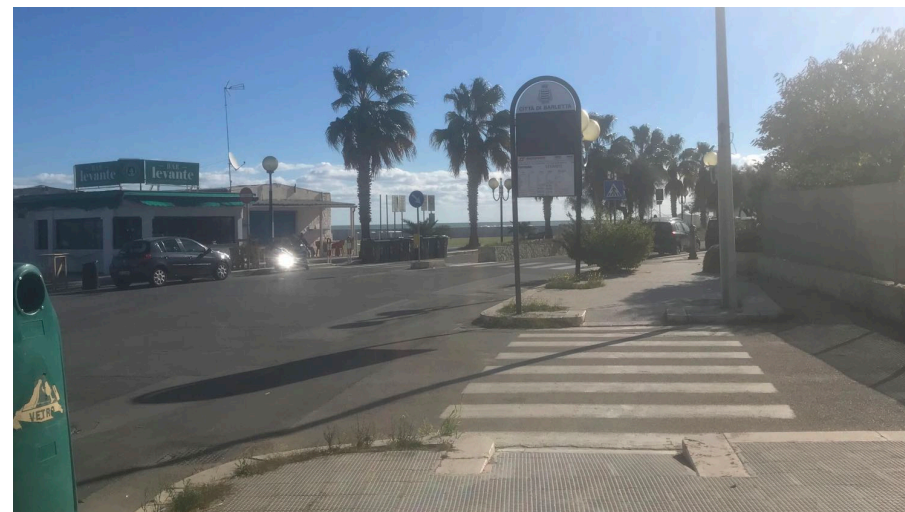
**FERMATA 22 - VIALE REGINA ELENA 62 1/4**



**Tabella valutazione requisiti di adeguabilità fermata**

<b>Parametri</b>	
Assenza ostacoli (alberi ecc) D.P.R. 503/96 artt. 4 e 5 e DM 236/89 artt. 4.2.1 e 8.2.1	<b>no</b>
Idoneità altezza marciapiede D.P.R. 503/96 art. 5	<b>si</b>
Idoneità larghezza marciapiede D.P.R. 503/96 artt. 5 e 14 e DM 236/89 art. 8.0.2	<b>300 cm</b>
Possibilità accostamento autobus C.d. S. Artt. 40 e 157 e Regolamento di Attuaz. Art. 151 e 352	<b>si</b>
Prossimità edifici/servizi di interesse pubblico	<b>si</b>
Esito valutazione adeguabilità	<b>Positivo</b>

**FERMATA 23 - VIALE REGINA ELENA 62 2/4**

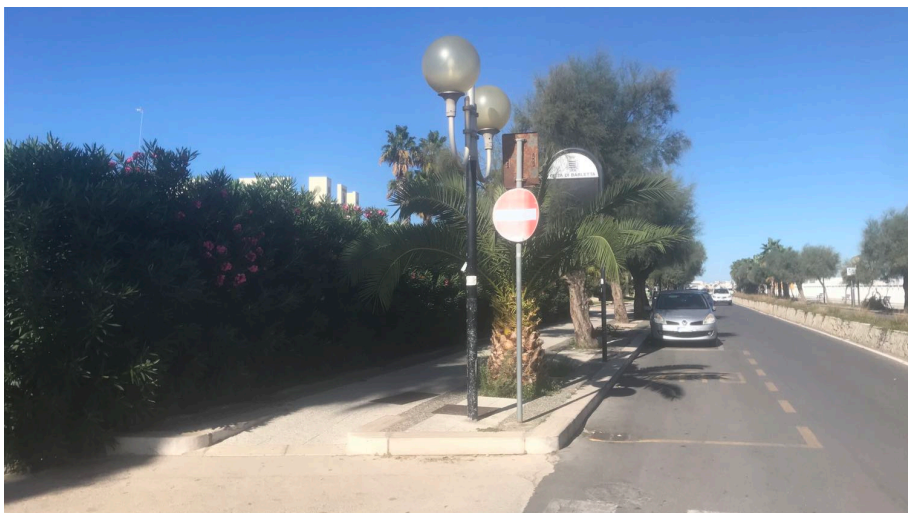


**Tabella valutazione requisiti di adeguatezza fermata**

<b>Parametri</b>	
Assenza ostacoli (alberi ecc) D.P.R. 503/96 artt. 4 e 5 e DM 236/89 artt. 4.2.1 e 8.2.1	<b>si</b>
Idoneità altezza marciapiede D.P.R. 503/96 art. 5	<b>si</b>
Idoneità larghezza marciapiede D.P.R. 503/96 artt. 5 e 14 e DM 236/89 art. 8.0.2	<b>500 cm</b>
Possibilità accostamento autobus C.d. S. Artt. 40 e 157 e Regolamento di Attuaz. Art. 151 e 352	<b>si</b>
Prossimità edifici/servizi di interesse pubblico	<b>si</b>
Esito valutazione adeguatezza	<b>Positivo</b>



**FERMATA 24 - VIALE REGINA ELENA 62 3/4**



**Tabella valutazione requisiti di adeguabilità fermata**

<b>Parametri</b>	
Assenza ostacoli (alberi ecc) D.P.R. 503/96 artt. 4 e 5 e DM 236/89 artt. 4.2.1 e 8.2.1	<b>no</b>
Idoneità altezza marciapiede D.P.R. 503/96 art. 5	<b>si</b>
Idoneità larghezza marciapiede D.P.R. 503/96 artt. 5 e 14 e DM 236/89 art. 8.0.2	<b>410cm</b>
Possibilità accostamento autobus C.d. S. Artt. 40 e 157 e Regolamento di Attuaz. Art. 151 e 352	<b>si</b>
Prossimità edifici/servizi di interesse pubblico	<b>si</b>
Esito valutazione adeguabilità	<b>Positivo</b>



**FERMATA 25 - VIALE REGINA ELENA 62 4/4**



**Tabella valutazione requisiti di adeguabilità fermata**

<b>Parametri</b>	
Assenza ostacoli (alberi ecc) D.P.R. 503/96 artt. 4 e 5 e DM 236/89 artt. 4.2.1 e 8.2.1	<b>no</b>
Idoneità altezza marciapiede D.P.R. 503/96 art. 5	<b>si</b>
Idoneità larghezza marciapiede D.P.R. 503/96 artt. 5 e 14 e DM 236/89 art. 8.0.2	<b>400 cm</b>
Possibilità accostamento autobus C.d. S. Artt. 40 e 157 e Regolamento di Attuaz. Art. 151 e 352	<b>si</b>
Prossimità edifici/servizi di interesse pubblico	<b>si</b>
Esito valutazione adeguabilità	<b>Positivo</b>



**FERMATA 26 - VIA MISERICORDIA**



**Tabella valutazione requisiti di adeguabilità fermata**

<b>Parametri</b>	
Assenza ostacoli (alberi ecc) D.P.R. 503/96 artt. 4 e 5 e DM 236/89 artt. 4.2.1 e 8.2.1	<b>no</b>
Idoneità altezza marciapiede D.P.R. 503/96 art. 5	<b>si</b>
Idoneità larghezza marciapiede D.P.R. 503/96 artt. 5 e 14 e DM 236/89 art. 8.0.2	<b>316 cm</b>
Possibilità accostamento autobus C.d. S. Artt. 40 e 157 e Regolamento di Attuaz. Art. 151 e 352	<b>si</b>
Prossimità edifici/servizi di interesse pubblico	<b>no</b>
Esito valutazione adeguabilità	<b>Positivo</b>

**FERMATA 27 - VIA TRANI 1/2**



**Tabella valutazione requisiti di adeguabilità fermata**

<b>Parametri</b>	
Assenza ostacoli (alberi ecc) D.P.R. 503/96 artt. 4 e 5 e DM 236/89 artt. 4.2.1 e 8.2.1	<b>no</b>
Idoneità altezza marciapiede D.P.R. 503/96 art. 5	<b>si</b>
Idoneità larghezza marciapiede D.P.R. 503/96 artt. 5 e 14 e DM 236/89 art. 8.0.2	<b>400 cm</b>
Possibilità accostamento autobus C.d. S. Artt. 40 e 157 e Regolamento di Attuaz. Art. 151 e 352	<b>si</b>
Prossimità edifici/servizi di interesse pubblico	<b>no</b>
Esito valutazione adeguabilità	<b>Positivo</b>



**FERMATA 28 - VIA TRANI 2/2**



**Tabella valutazione requisiti di adeguabilità fermata**

<b>Parametri</b>	
Assenza ostacoli (alberi ecc) D.P.R. 503/96 artt. 4 e 5 e DM 236/89 artt. 4.2.1 e 8.2.1	<b>si</b>
Idoneità altezza marciapiede D.P.R. 503/96 art. 5	<b>si</b>
Idoneità larghezza marciapiede D.P.R. 503/96 artt. 5 e 14 e DM 236/89 art. 8.0.2	<b>200 cm</b>
Possibilità accostamento autobus C.d. S. Artt. 40 e 157 e Regolamento di Attuaz. Art. 151 e 352	<b>si</b>
Prossimità edifici/servizi di interesse pubblico	<b>si</b>
Esito valutazione adeguabilità	<b>Positivo</b>

**FERMATA 29 - PIAZZA 13 FEBBRAIO**



**Tabella valutazione requisiti di adeguabilità fermata**

<b>Parametri</b>	
Assenza ostacoli (alberi ecc) D.P.R. 503/96 artt. 4 e 5 e DM 236/89 artt. 4.2.1 e 8.2.1	<b>si</b>
Idoneità altezza marciapiede D.P.R. 503/96 art. 5	<b>si</b>
Idoneità larghezza marciapiede D.P.R. 503/96 artt. 5 e 14 e DM 236/89 art. 8.0.2	<b>200 cm</b>
Possibilità accostamento autobus C.d. S. Artt. 40 e 157 e Regolamento di Attuaz. Art. 151 e 352	<b>si</b>
Prossimità edifici/servizi di interesse pubblico	<b>si</b>
Esito valutazione adeguabilità	<b>Positivo</b>



**FERMATA 30 - CORSO CAVOUR 1/2**



**Tabella valutazione requisiti di adeguabilità fermata**

<b>Parametri</b>	
Assenza ostacoli (alberi ecc) D.P.R. 503/96 artt. 4 e 5 e DM 236/89 artt. 4.2.1 e 8.2.1	<b>si</b>
Idoneità altezza marciapiede D.P.R. 503/96 art. 5	<b>si</b>
Idoneità larghezza marciapiede D.P.R. 503/96 artt. 5 e 14 e DM 236/89 art. 8.0.2	<b>390 cm</b>
Possibilità accostamento autobus C.d. S. Artt. 40 e 157 e Regolamento di Attuaz. Art. 151 e 352	<b>si</b>
Prossimità edifici/servizi di interesse pubblico	<b>si</b>
Esito valutazione adeguabilità	<b>Positivo</b>

**FERMATA 31 - CORSO CAVOUR 2/2**



**Tabella valutazione requisiti di adeguabilità fermata**

<b>Parametri</b>	
Assenza ostacoli (alberi ecc) D.P.R. 503/96 artt. 4 e 5 e DM 236/89 artt. 4.2.1 e 8.2.1	<b>si</b>
Idoneità altezza marciapiede D.P.R. 503/96 art. 5	<b>si</b>
Idoneità larghezza marciapiede D.P.R. 503/96 artt. 5 e 14 e DM 236/89 art. 8.0.2	<b>324 cm</b>
Possibilità accostamento autobus C.d. S. Artt. 40 e 157 e Regolamento di Attuaz. Art. 151 e 352	<b>si</b>
Prossimità edifici/servizi di interesse pubblico	<b>si</b>
Esito valutazione adeguabilità	<b>Positivo</b>



**FERMATA 32 - CORSO GARIBALDI**



**Tabella valutazione requisiti di adeguabilità fermata**

<b>Parametri</b>	
Assenza ostacoli (alberi ecc) D.P.R. 503/96 artt. 4 e 5 e DM 236/89 artt. 4.2.1 e 8.2.1	<b>no</b>
Idoneità altezza marciapiede D.P.R. 503/96 art. 5	<b>si</b>
Idoneità larghezza marciapiede D.P.R. 503/96 artt. 5 e 14 e DM 236/89 art. 8.0.2	<b>410 cm</b>
Possibilità accostamento autobus C.d. S. Artt. 40 e 157 e Regolamento di Attuaz. Art. 151 e 352	<b>si</b>
Prossimità edifici/servizi di interesse pubblico	<b>si</b>
Esito valutazione adeguabilità	<b>Positivo</b>

**FERMATA 33 - CORSO VITTORIO EMANUELE**



**Tabella valutazione requisiti di adeguabilità fermata**

<b>Parametri</b>	
Assenza ostacoli (alberi ecc) D.P.R. 503/96 artt. 4 e 5 e DM 236/89 artt. 4.2.1 e 8.2.1	<b>no</b>
Idoneità altezza marciapiede D.P.R. 503/96 art. 5	<b>si</b>
Idoneità larghezza marciapiede D.P.R. 503/96 artt. 5 e 14 e DM 236/89 art. 8.0.2	<b>500 cm</b>
Possibilità accostamento autobus C.d. S. Artt. 40 e 157 e Regolamento di Attuaz. Art. 151 e 352	<b>si</b>
Prossimità edifici/servizi di interesse pubblico	<b>si</b>
Esito valutazione adeguabilità	<b>Positivo</b>



**FERMATA 34 - VIA CONSALVO DA CORDOVA**

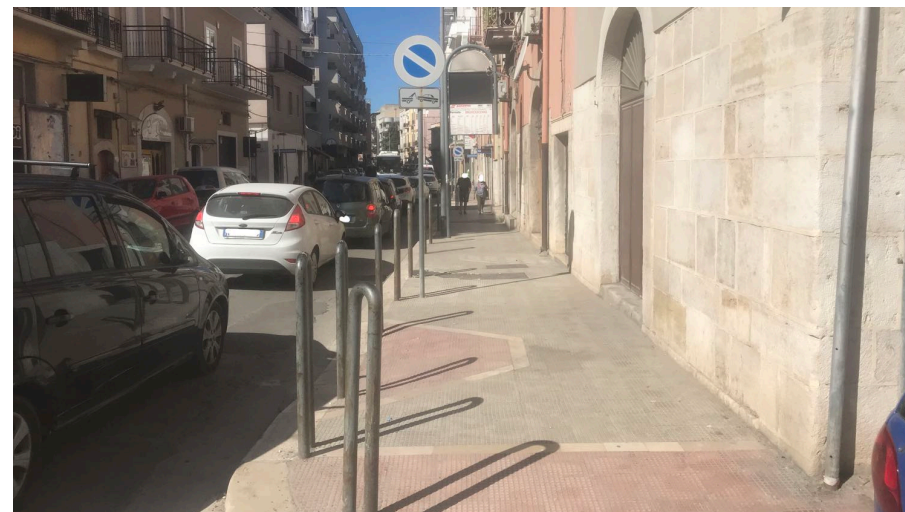


**Tabella valutazione requisiti di adeguabilità fermata**

<b>Parametri</b>	
Assenza ostacoli (alberi ecc) D.P.R. 503/96 artt. 4 e 5 e DM 236/89 artt. 4.2.1 e 8.2.1	<b>no</b>
Idoneità altezza marciapiede D.P.R. 503/96 art. 5	<b>si</b>
Idoneità larghezza marciapiede D.P.R. 503/96 artt. 5 e 14 e DM 236/89 art. 8.0.2	<b>500 cm</b>
Possibilità accostamento autobus C.d. S. Artt. 40 e 157 e Regolamento di Attuaz. Art. 151 e 352	<b>si</b>
Prossimità edifici/servizi di interesse pubblico	<b>si</b>
Esito valutazione adeguabilità	<b>Positivo</b>



**FERMATA 35 - VIA REGINA MARGHERITA 1/4**



**Tabella valutazione requisiti di adeguabilità fermata**

<b>Parametri</b>	
Assenza ostacoli (alberi ecc) D.P.R. 503/96 artt. 4 e 5 e DM 236/89 artt. 4.2.1 e 8.2.1	<b>no</b>
Idoneità altezza marciapiede D.P.R. 503/96 art. 5	<b>si</b>
Idoneità larghezza marciapiede D.P.R. 503/96 artt. 5 e 14 e DM 236/89 art. 8.0.2	<b>240 cm</b>
Possibilità accostamento autobus C.d. S. Artt. 40 e 157 e Regolamento di Attuaz. Art. 151 e 352	<b>si</b>
Prossimità edifici/servizi di interesse pubblico	<b>no</b>
Esito valutazione adeguabilità	<b>Positivo</b>



**FERMATA 36 - VIA REGINA MARGHERITA 2/4**



**Tabella valutazione requisiti di adeguabilità fermata**

<b>Parametri</b>	
Assenza ostacoli (alberi ecc) D.P.R. 503/96 artt. 4 e 5 e DM 236/89 artt. 4.2.1 e 8.2.1	<b>no</b>
Idoneità altezza marciapiede D.P.R. 503/96 art. 5	<b>si</b>
Idoneità larghezza marciapiede D.P.R. 503/96 artt. 5 e 14 e DM 236/89 art. 8.0.2	<b>500 cm</b>
Possibilità accostamento autobus C.d. S. Artt. 40 e 157 e Regolamento di Attuaz. Art. 151 e 352	<b>si</b>
Prossimità edifici/servizi di interesse pubblico	<b>si</b>
Esito valutazione adeguabilità	<b>Positivo</b>

**FERMATA 37 - VIA REGINA MARGHERITA 3/4**



**Tabella valutazione requisiti di adeguabilità fermata**

<b>Parametri</b>	
Assenza ostacoli (alberi ecc) D.P.R. 503/96 artt. 4 e 5 e DM 236/89 artt. 4.2.1 e 8.2.1	<b>no</b>
Idoneità altezza marciapiede D.P.R. 503/96 art. 5	<b>si</b>
Idoneità larghezza marciapiede D.P.R. 503/96 artt. 5 e 14 e DM 236/89 art. 8.0.2	<b>215 cm</b>
Possibilità accostamento autobus C.d. S. Artt. 40 e 157 e Regolamento di Attuaz. Art. 151 e 352	<b>si</b>
Prossimità edifici/servizi di interesse pubblico	<b>no</b>
Esito valutazione adeguabilità	<b>Negativo</b>



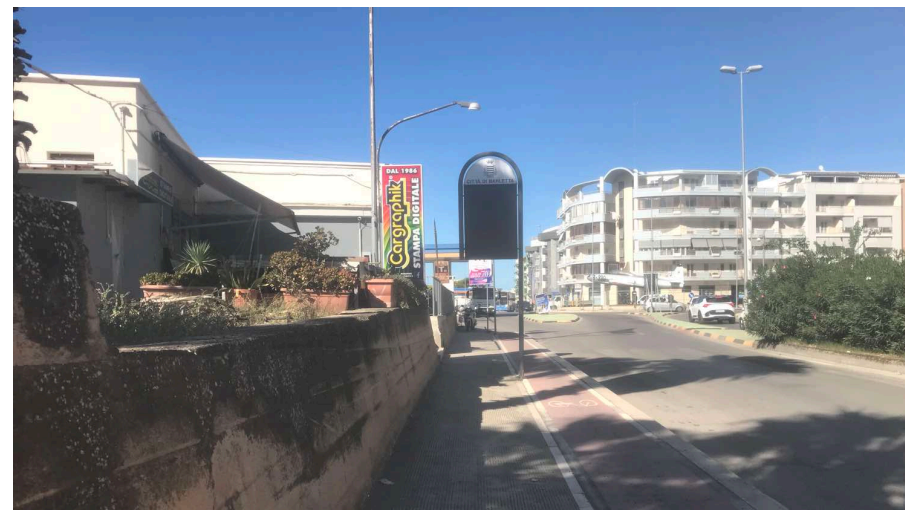
**FERMATA 38 - VIA REGINA MARGHERITA 4/4**



**Tabella valutazione requisiti di adeguabilità fermata**

<b>Parametri</b>	
Assenza ostacoli (alberi ecc) D.P.R. 503/96 artt. 4 e 5 e DM 236/89 artt. 4.2.1 e 8.2.1	<b>no</b>
Idoneità altezza marciapiede D.P.R. 503/96 art. 5	<b>si</b>
Idoneità larghezza marciapiede D.P.R. 503/96 artt. 5 e 14 e DM 236/89 art. 8.0.2	<b>220 cm</b>
Possibilità accostamento autobus C.d. S. Artt. 40 e 157 e Regolamento di Attuaz. Art. 151 e 352	<b>no</b>
Prossimità edifici/servizi di interesse pubblico	<b>no</b>
Esito valutazione adeguabilità	<b>Positivo</b>

**FERMATA 39 - VIA PARILLI**



**Tabella valutazione requisiti di adeguabilità fermata**

<b>Parametri</b>	
Assenza ostacoli (alberi ecc) D.P.R. 503/96 artt. 4 e 5 e DM 236/89 artt. 4.2.1 e 8.2.1	<b>no</b>
Idoneità altezza marciapiede D.P.R. 503/96 art. 5	<b>si</b>
Idoneità larghezza marciapiede D.P.R. 503/96 artt. 5 e 14 e DM 236/89 art. 8.0.2	<b>170 cm</b>
Possibilità accostamento autobus C.d. S. Artt. 40 e 157 e Regolamento di Attuaz. Art. 151 e 352	<b>no</b>
Prossimità edifici/servizi di interesse pubblico	<b>no</b>
Esito valutazione adeguabilità	<b>Negativo</b>