

COMUNE DI BARLETTA
Medaglia d'oro, gli martiri, civile e militare
Città 02423

AREA TECNICA - SETTORE LAVORI PUBBLICI

OGGETTO: **LAVORI PER LA REALIZZAZIONE DI N. 350 OSSARI ALL'INTERNO DEL CIMITERO COMUNALE**

TAVOLA
S3

PROGETTO ESECUTIVO

STRUTTURE INTERMEDIE E DI CHIUSURA

PROGETTAZIONE Gruppo di lavoro RESPONSABILE DEL PROCEDIMENTO
ING. VINCENZA MANSI

PROGETTAZIONE SICUREZZA
ING. VINCENZA MANSI

DATA: NOVEMBRE 2023 AGGIORNATA ARCHIVIATA

RAPP. 1:1 | 1:2 | 1:5 | 1:10 | 1:20 | 1:50 | 1:100 | 1:200 | 1:500 | 1:1000 | 1:2000 | 1:5000

prescrizioni e caratteristiche

CALCESTRUZZO PER FONDAZIONI: classe di consistenza R4 (RPR) C20/20 classe di esposizione secondo EN 1992-1-1:2004 S4

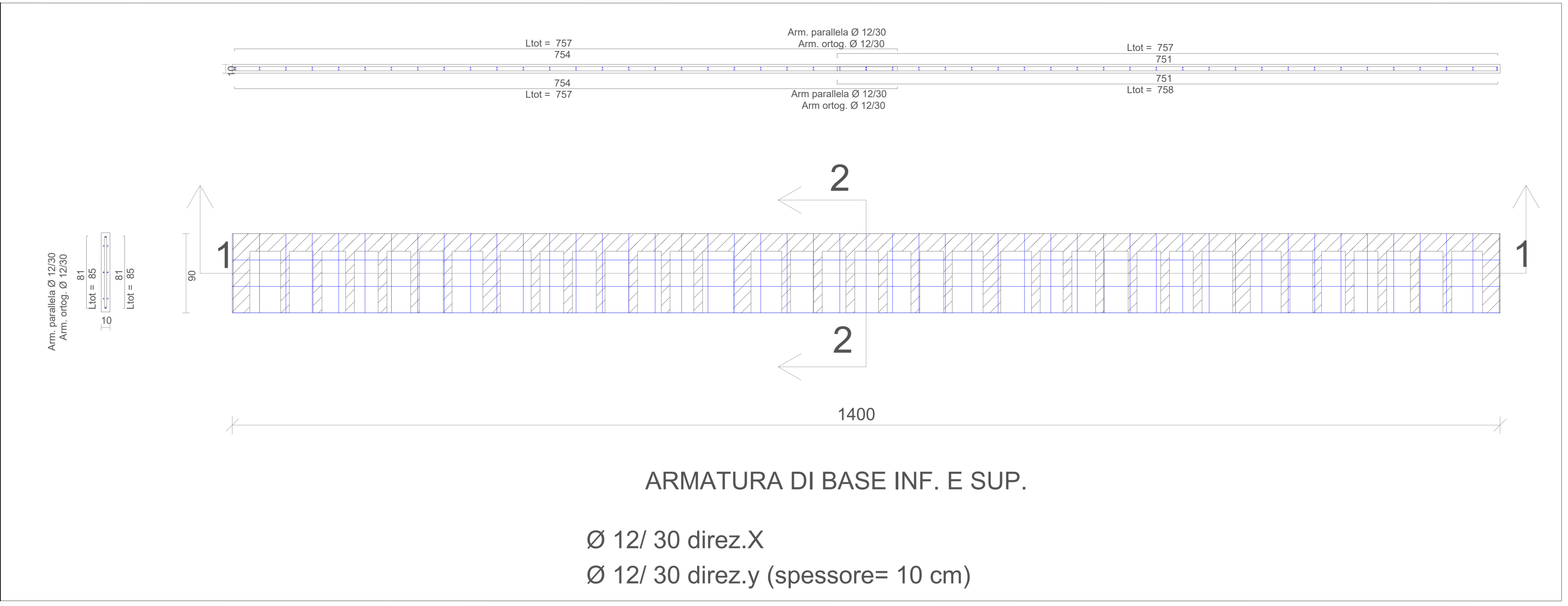
CALCESTRUZZO PER ELEVAZIONI: classe di resistenza RPR (RPR) C20/20 classe di esposizione secondo EN 1992-1-1:2004 S4

ACCIAIO PER ARMATURA: S420R f_y limite di snervamento f_{tk} tensione caratteristica di snervamento f_{tk} tensione di rottura σ_{yk} $\sigma_{yk} > 1.25$

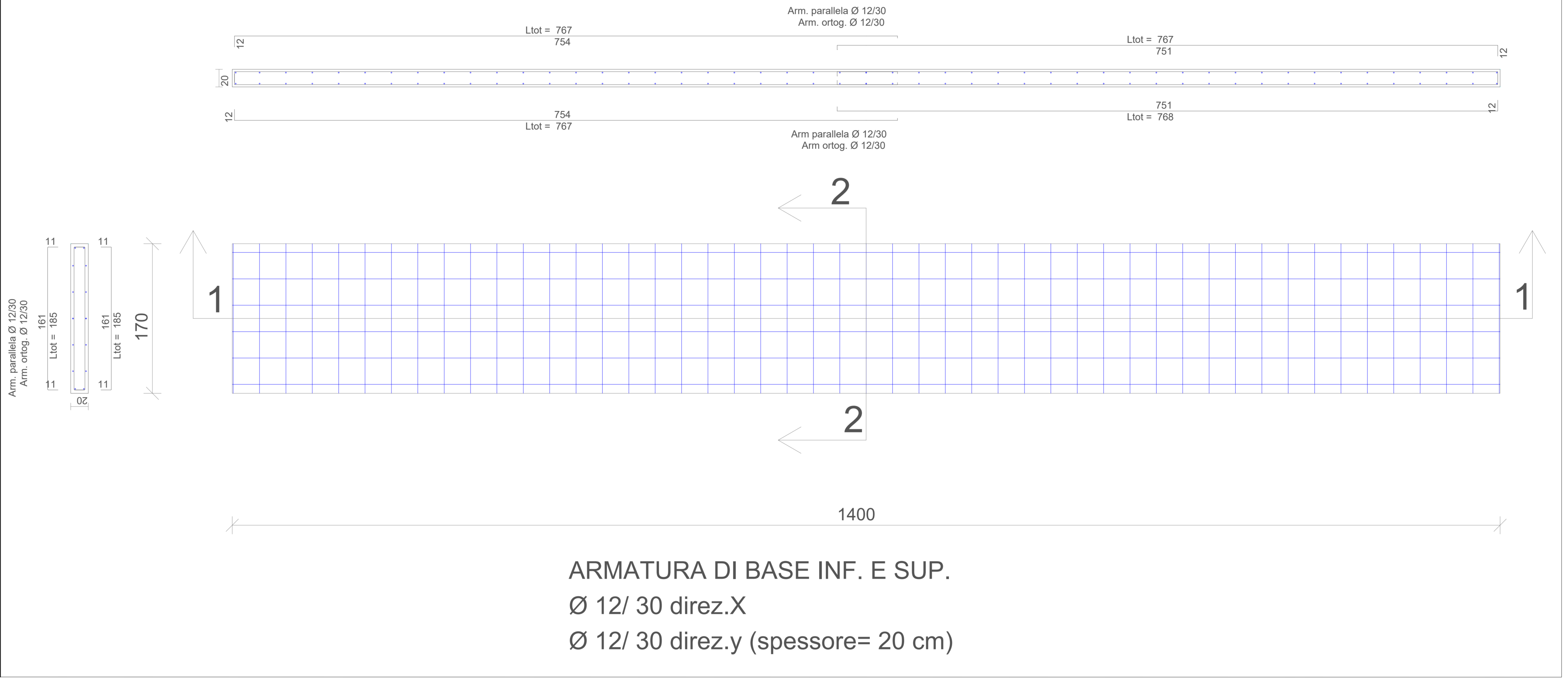
note e prescrizioni generali

- 1) Per le fondazioni prevedere un getto di pulizia (magrone) di almeno 10 cm, se non diversamente specificato
- 2) Le barre di armatura vanno sovrapposte per almeno 40 diametri, se non diversamente specificato.

SOLETTA INTERMEDIA da 10 cm



SOLETTA DI MEZZERIA E DI COPERTURA DA 20 cm



SOLETTA DI MEZZERIA DA 20 cm

