



COMUNE DI BARLETTA

Medaglia d'oro al merito civile e militare
Città della Distida

AREA TECNICA - SETTORE LAVORI PUBBLICI

OGGETTO: **LAVORI PER LA REALIZZAZIONE
DI N. 350 OSSARI ALL'INTERNO
DEL CIMITERO COMUNALE**

TAVOLA

PROGETTO ESECUTIVO

S4

STRUTTURE
PARETE

PROGETTAZIONE RESPONSABILE DEL PROCEDIMENTO
Gruppo di lavoro

ING. VINCENZA MANSI

PROGETTAZIONE SICUREZZA

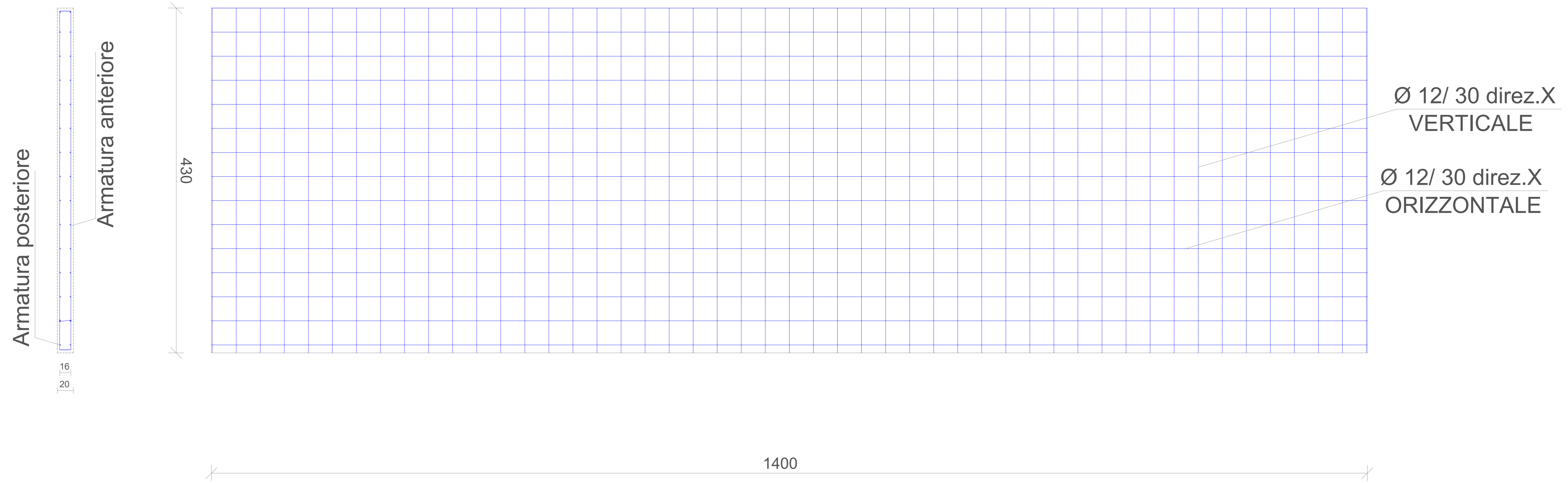
ING. VINCENZA MANSI

DATA NOVEMBRE 2023 AGGIORNATA ARCHIVIOCA

RAPP. 1: 10 20 50 100 200 250 500 1000 2500 5000 10000 25000 50000

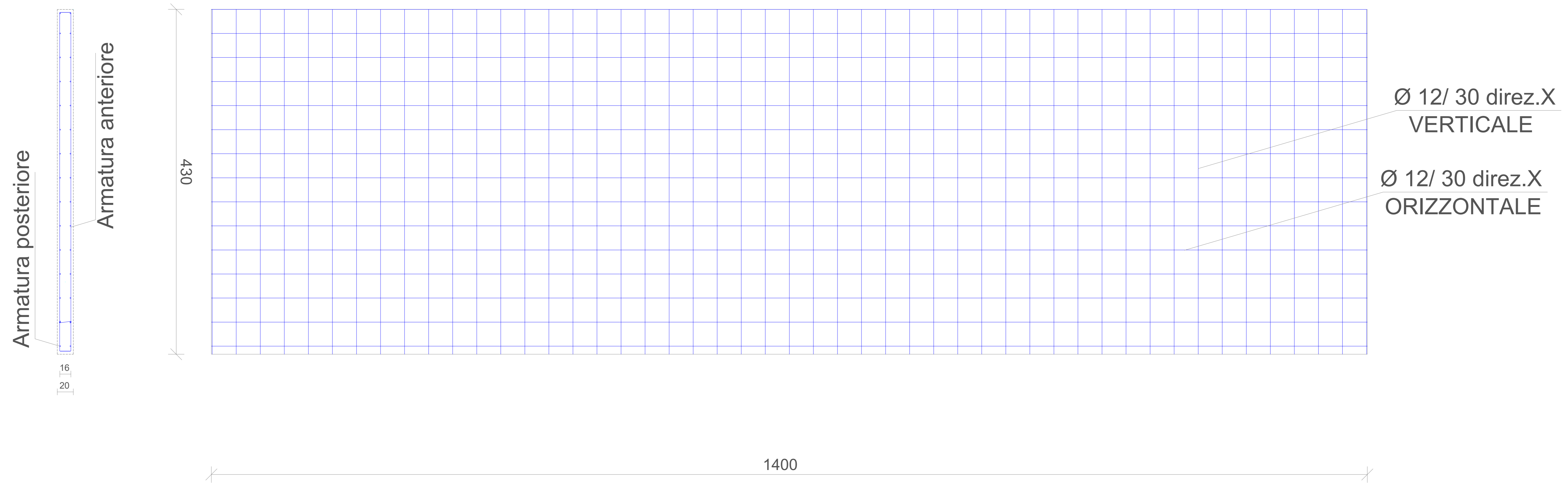
PARETE

LATO ANTERIORE



ARMATURA DI BASE INF. E SUP.
Ø 12/ 30 direz.X
Ø 12/ 30 direz.y (spessore= 20 cm)

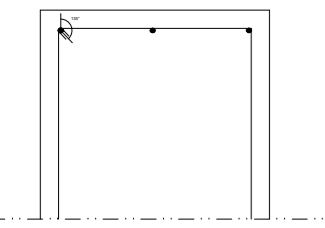
LATO POSTERIORE



ARMATURA DI BASE INF. E SUP.
Ø 12/ 30 direz.X
Ø 12/ 30 direz.y (spessore= 20 cm)

prescrizioni e caratteristiche

CALCESTRUZZO PER FONDAZIONI:	classe di resistenza R _{td} (MPa) classe di esposizione secondo EN 206-1:2001 Slump	C28/30 XS1 S4
CALCESTRUZZO PER ELEVAZIONI:	classe di resistenza R _{td} (MPa) classe di esposizione secondo EN 206-1:2001 Slump	C20/30 XS1 S4
ACCIAIO PER ARMATURA:	B450C (f _y /f _{yk} >= 1.15 (f _t /f _{yk} < 1.35	F _y : tensione di snervamento F _t : tensione caratteristica di snervamento F _t : tensione di rottura



copifero c >= 3 cm.
astife piegatura a 135°
lunghezza piega L=100

note e prescrizioni generali

- 1) Per le fondazioni prevedere un getto di pulizia (magrone) di almeno 10 cm, se non diversamente specificato
- 2) Le barre di armatura vanno sovrapposte per almeno 40 diametri, se non diversamente specificato