



COMUNE DI BARLETTA

Medaglia d'oro al merito civile e militare
Città della Disfida

AREA TECNICA - SETTORE LAVORI PUBBLICI

OGGETTO: **LAVORI PER LA REALIZZAZIONE
DI N. 350 OSSARI ALL'INTERNO
DEL CIMITERO COMUNALE**

TAVOLA

S5

PROGETTO ESECUTIVO

STRUTTURE SETTI

PROGETTAZIONE
Gruppo di lavoro

ING. VINCENZA MANSI

PROGETTAZIONE SICUREZZA

ING. VINCENZA MANSI

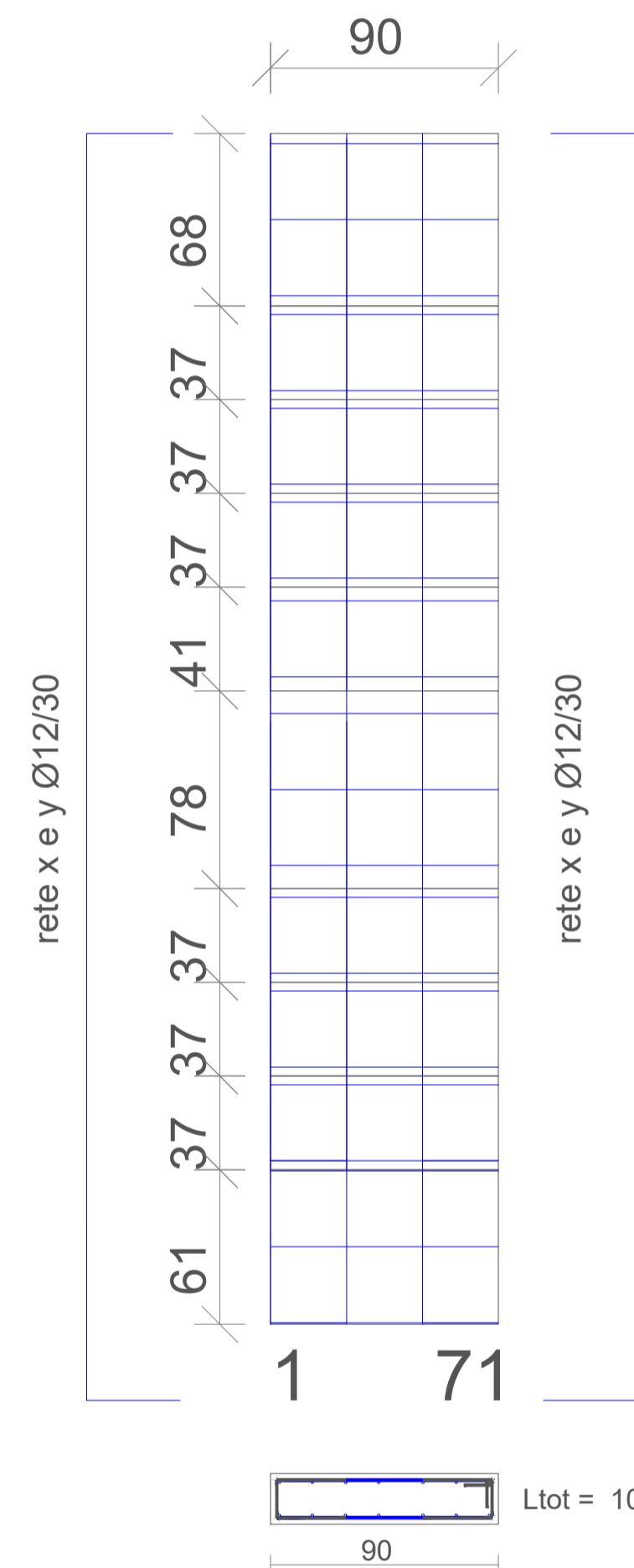
RESPONSABILE DEL PROCEDIMENTO

ING. VINCENZA MANSI

DATA NOVEMBRE 2023 AGGIORNATA ARCHIVIO CA _____ A _____ C _____

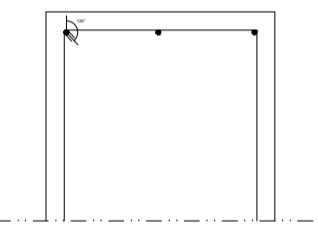
RAPP. 1 : 10 20 50 100 200 250 500 1000 2500 5000 10000 25000 50000

ARMATURA SETTI DA 10 E 20 CM



prescrizioni e caratteristiche

CALCESTRUZZO PER FONDAZIONI:	classe di resistenza Rck (MPa) classe di esposizione secondo EN 206-1:2001 Slump	C25/30 XS1 S4
CALCESTRUZZO PER ELEVAZIONI:	classe di resistenza Rck (MPa) classe di esposizione secondo EN 206-1:2001 Slump	C25/30 XS1 S4
ACCIAIO PER ARMATURA:	B450C (Fv/Fy)k >= 1.15 (Fv/Fy)k < 1.35	Fy: tensione di snervamento Fyk: tensione caratteristica di snervamento Ft: tensione di rottura



copriferro c >= 3 cm.
staffe: piegatura a 135°
lunghezza piega L=10Ø

note e prescrizioni generali

- 1) Per le fondazioni prevedere un getto di pulizia (magrone) di almeno 10 cm. se non diversamente specificato
- 2) Le barre di armatura vanno sovrapposte per almeno 40 diametri, se non diversamente specificato