



COMUNE DI BARLETTA

Medaglia d'oro al Merito Civile ed al Valor Militare
Città della Disfida



Programma Straordinario di E.R.P. ex. art. 21 D.L. 159/2007 PIANO NAZIONALE DI EDILIZIA ABITATIVA REALIZZAZIONE DI N° 24 ALLOGGI DI EDILIZIA RESIDENZIALE PUBBLICA

MADDALENA DAMIANI
Architetto

STUDIO TECNICO
Via Messenape 13/A - 70132 BARI
Tel.:+39.080.5014282 Fax:+39.080.9190207
arch.damiani@alice.it



IDEAZIONE E COORDINAMENTO

arch. Maddalena Damiani

ARCHITETTONICI

Arch. Maddalena DAMIANI

STRUTTURE

ing. Antonio VERNOLE collaboratore

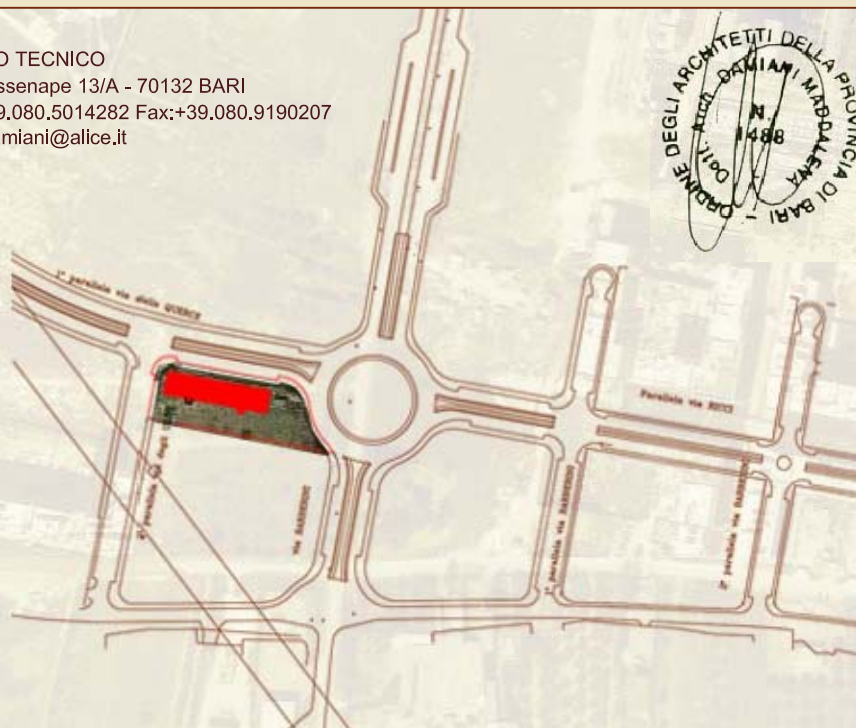
ing. Annamaria PETRAROLI collaboratore

IMPIANTI MECCANICI

ing. Floriana DE MARTINO collaboratore

IMPIANTI ELETTRICI E SPECIALI

ing. Luigi CESARI collaboratore



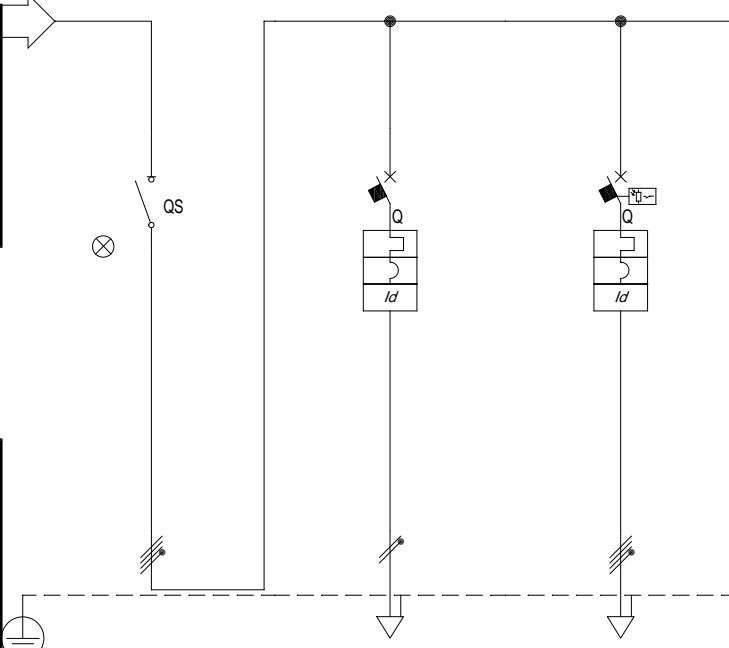
PROGETTO ESECUTIVO

Categoria documento		ELETTRICI E SPECIALI	Scala	-	Codice elaborato	IE006
PROGETTO.SCHEMI UNIFILARI					Data di consegna	13.06.2014
					Rif.	14011
					Nome file	Mask A4 Rev00.dwg
Rev.	Data	Descrizione	Approvato			
00						

PROGETTAZIONE

APPROVAZIONI

Da Quadro:	fornitura supercondominio
Partenza:	
Cavo [mm²]:	4(1x4)+(1PE4)
Lunghezza [m]:	5
Frequenza [Hz]:	50
Tensione [V]:	230
Polarità:	Quadripolare
Tipo morsetto:	
Numerazione morsetto:	



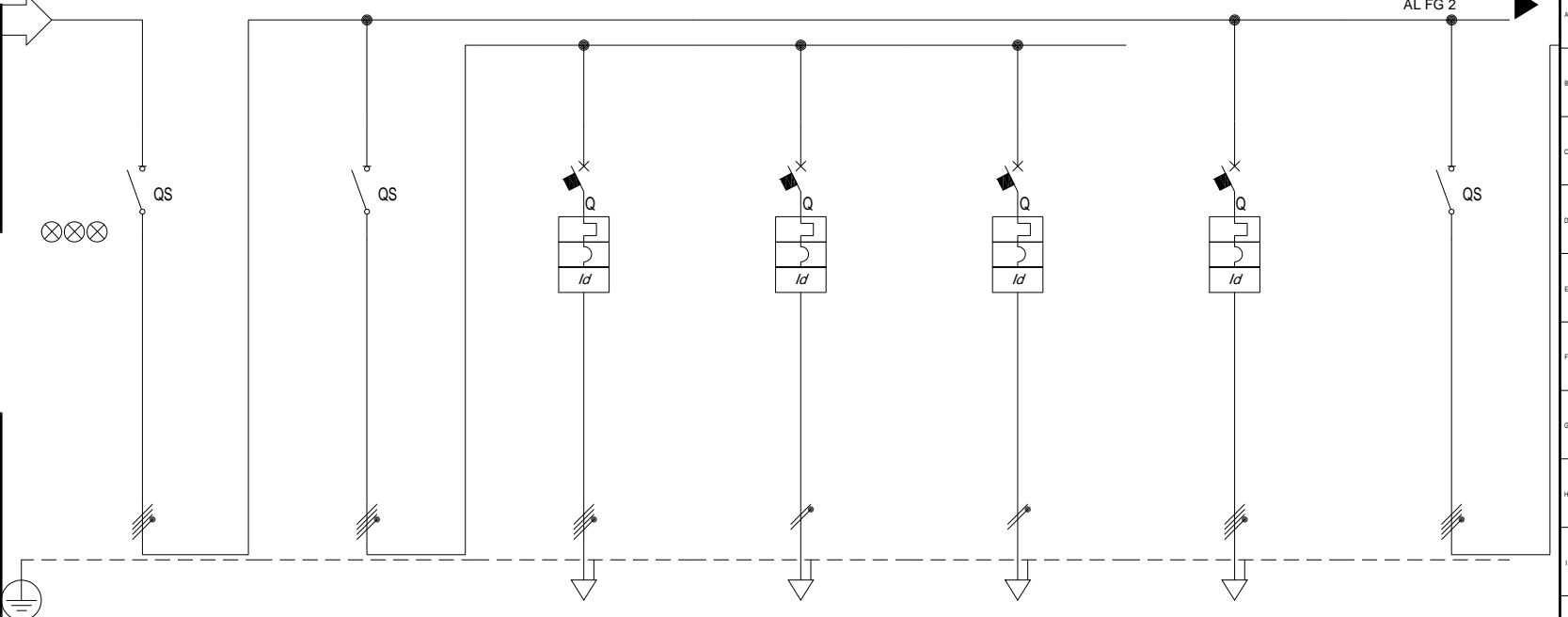
Sigla:	
Alimentazione:	
Icc Max [kA]:	3,601
Tens. Nomin. di impiego [V]:	230
Tens. Nomin. di isolam. [V]:	
Frequenza [Hz]:	50
Corrente ammissib. 1 s [kA]:	
Grado di protezione IP:	---
Codice:	

Sigla utenza		
Descrizione		
Potenza Contemporanea [kW]		
Corrente [lb] [A]		
CosFi		
Coeff. di Contemporaneita' [%]		
Schema Funzionale		
PROTEZIONE	Marca	SIEMENS
	Modello	5TL14400
	Esecuzione	
	Im (max/min/reg) [A]	---/---/100
	In (max/min/reg) [A]	---/---/10
	Poli / Curva	3P x 40 + N
	P.d.l. [kA]	---
I differenziale [A]	---	
Coeff. Utilizzazione Ku [%]	100	
Contattore Tipo		
NOTE		
LINEA	C.d.t Linea (con lb) [%]	0,23
	Sigla	---
	Lungh /L max Prot [m]	---/---
	Posa	---
	Sezione [mmq]	---
Portata (Iz) [A]	---	

	100	I01	I02				
SEZIONATORE GENERALE		CANCELLO ELETTRICO	LUCI AREA PARCHEGGIO				
Potenza Contemporanea [kW]	1,9	1	0,9				
Corrente [lb] [A]	11	8,367	2,51				
CosFi	0,9	0,9	0,9				
Coeff. di Contemporaneita' [%]	100	100	100				
Schema Funzionale							
PROTEZIONE	Marca	SIEMENS	SIEMENS	SIEMENS			
	Modello	5TL14400	5SU13537KK10	5SY64107+5SM23426			
	Esecuzione						
	Im (max/min/reg) [A]	---/---/100	---/---/100	---/---/100			
	In (max/min/reg) [A]	---/---/10	---/---/10	---/---/10			
	Poli / Curva	3P x 40 + N	1P x 10 + N / C	4 x 10 / C			
	P.d.l. [kA]	---	6	15			
I differenziale [A]	---	0,03 - Cl. A	0,03 - Cl. A				
Coeff. Utilizzazione Ku [%]	100	100	100				
Contattore Tipo							
NOTE							
LINEA	C.d.t Linea (con lb) [%]	0,23	3,46	0,81			
	Sigla	---	FG7R/N07 V-K PE	FG7R/N07 V-K PE			
	Lungh /L max Prot [m]	---/---	35/41	87/464			
	Posa	---	143/9U61_30/0,744	143/9U61_30/0,744			
	Sezione [mmq]	---	2(1x2,5)+(1PE2,5)	4(1x4)+(1PE4)			
Portata (Iz) [A]	---	24	26				

					Data:	28/05/2014	Impianto:	QUADRO SUPERCONDOMINIO			QA1						
					Disegn.:		Barletta	Quadro utenze parti comuni									
					Contr.:		Note:										
Nr.	Data	Descrizione	Dis.	Contr.	Visto:			Nome File:	00000101	Committente:		Foglio:	1	Segue:	2	Nr. Disegno:	A012

Da Quadro: Fornitura
 Partenza: DA ENTE EROGATORE
 Cavo [mm²]: 4(1x25)+(1PE25)
 Lunghezza [m]: 5
 Frequenza [Hz]: 50
 Tensione [V]: 400
 Polarità: Quadripolare
 Tipo morsetto:
 Numerazione morsetto:



Sigla:
 Alimentazione:
 Icc Max [kA]: 4,591
 Tens. Nomin. di impiego [V]: 400
 Tens. Nomin. di isolam. [V]:
 Frequenza [Hz]: 50
 Corrente ammissib. 1 s [kA]:
 Grado di protezione IP: ---
 Codice:

Sigla utenza
 Descrizione
 Potenza Contemporanea [kW]
 Corrente (Ib) [A]
 CosFi
 Coeff. di Contemporaneita' [%]
 Schema Funzionale
 Marca
 Modello
 Esecuzione
 Im (max/min/reg) [A]
 In (max/min/reg) [A]
 Poli / Curva
 P.d.l. [kA]
 I differenziale [A]
 Coeff. Utilizzazione Ku [%]
 Contattore Tipo

	100	I01	I011	I011	I012	I04	I05
SEZIONATORE GENERALE		Q.ASCENSORE LUCI-PRESE VANO CORSA	QUADRO ASCENSORE	LUCE VANO CORSA ASCENSORE	PRESE VANO CORSA ASCENSORE	QUADRO INTERRATO	SEZIONATORE GENERALE SERVIZI
Potenza Contemporanea [kW]	29	6,15	5	0,15	1	14	8,5
Corrente (Ib) [A]	54	13	8,019	0,722	4,811	26	20
CosFi	0,9	0,9	0,9	0,9	0,9	0,9	0,9
Coeff. di Contemporaneita' [%]	100	100	100	100	100	100	100
Schema Funzionale							
Marca	SIEMENS	SIEMENS	SIEMENS	SIEMENS	SIEMENS	SIEMENS	SIEMENS
Modello	5TE8814	5TL14400	5SY34167+5SM26426	5SU13537KK06	5SU13537KK16	5SY34407+5SM27458	5TL14630
Esecuzione							
Im (max/min/reg) [A]	---/---/---	---/---/---	---/---/160	---/---/60	---/---/160	---/---/400	---/---/---
In (max/min/reg) [A]	---/---/---	---/---/---	---/---/16	---/---/6	---/---/16	---/---/40	---/---/---
Poli / Curva	3P x 125 + N	3P x 40 + N	4 x 16 / C	1P x 6 + N / C	1P x 16 + N / C	4 x 40 / C	3P x 63 + N
P.d.l. [kA]	---	---	6	6	6	6	---
I differenziale [A]	---	---	0,3 - Cl. A	0,03 - Cl. A	0,03 - Cl. A	0,5 - Cl. A S	---
Coeff. Utilizzazione Ku [%]	100	100	100	100	100	100	100
Contattore Tipo							
NOTE							
C.d.t Linea (con Ib) [%]	0,17	0,17	0,45	0,38	0,65	0,34	0,18
Sigla	---	---	N07 V-K	N07 V-K	N07 V-K	N07 V-K	---
Lungh /L max Prot [m]	---/---	---/---	25/377	25/540	25/212	10/287	---/---
Posa	---	---	115/1U_1/30/0,8	115/1U_1/30/0,8	115/1U_1/30/0,8	115/1U_1/30/0,8	---
Sezione [mmq]	---	---	4(1x6)+(1PE6)	2(1x4)+(1PE1,5)	2(1x4)+(1PE4)	4(1x16)+(1PE16)	---
Portata (Iz) [A]	---	---	25	12	21	45	---

Nr.	Data	Descrizione	Dis.	Contr.

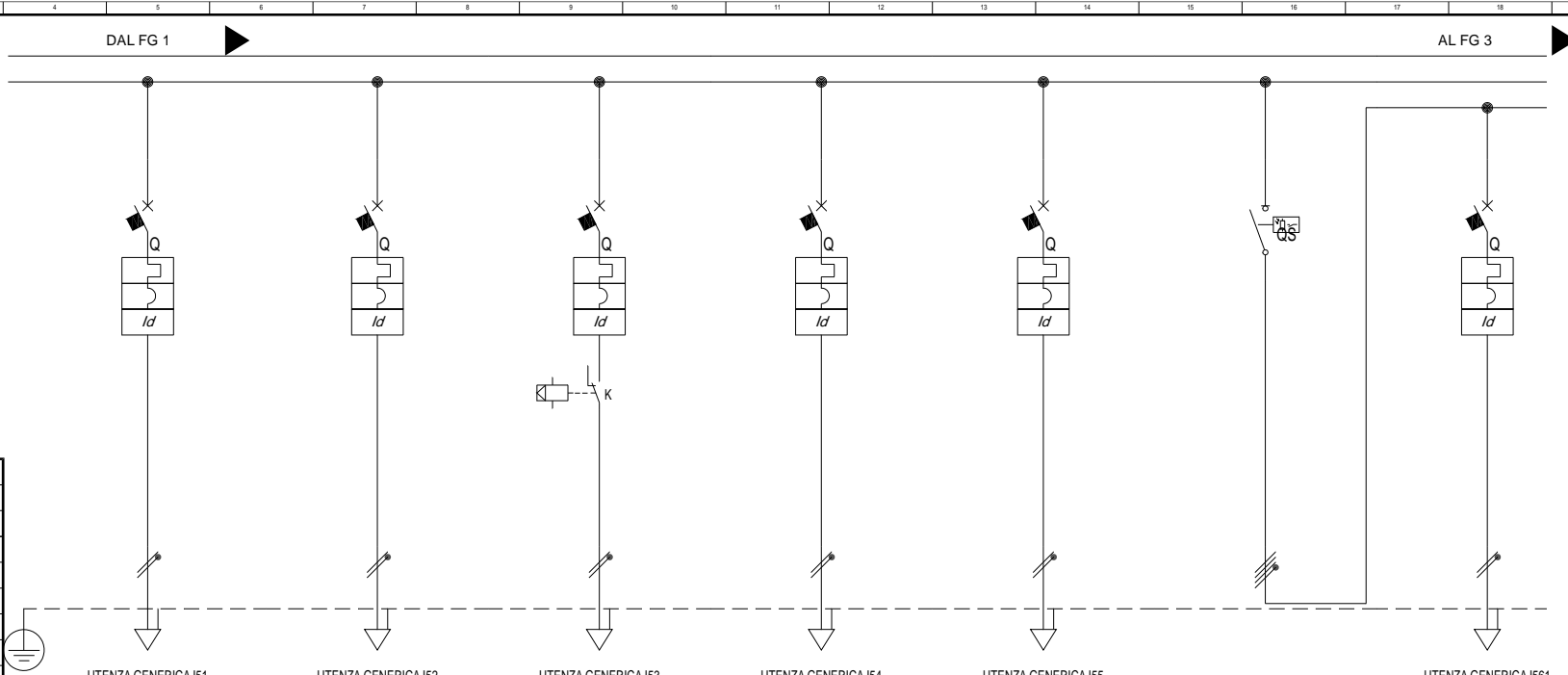
Data: 28/05/2014
 Disegn.:
 Contr.:
 Visto:

Impianto:
 Barletta
 Note:

QUADRO GENERALE DI FABBRICATO
 Quadro di distribuzione del fabbricato

Nome File: 00000201
 Committente:
 Foglio: 1
 Segue: 2
 Nr. Disegno: A012

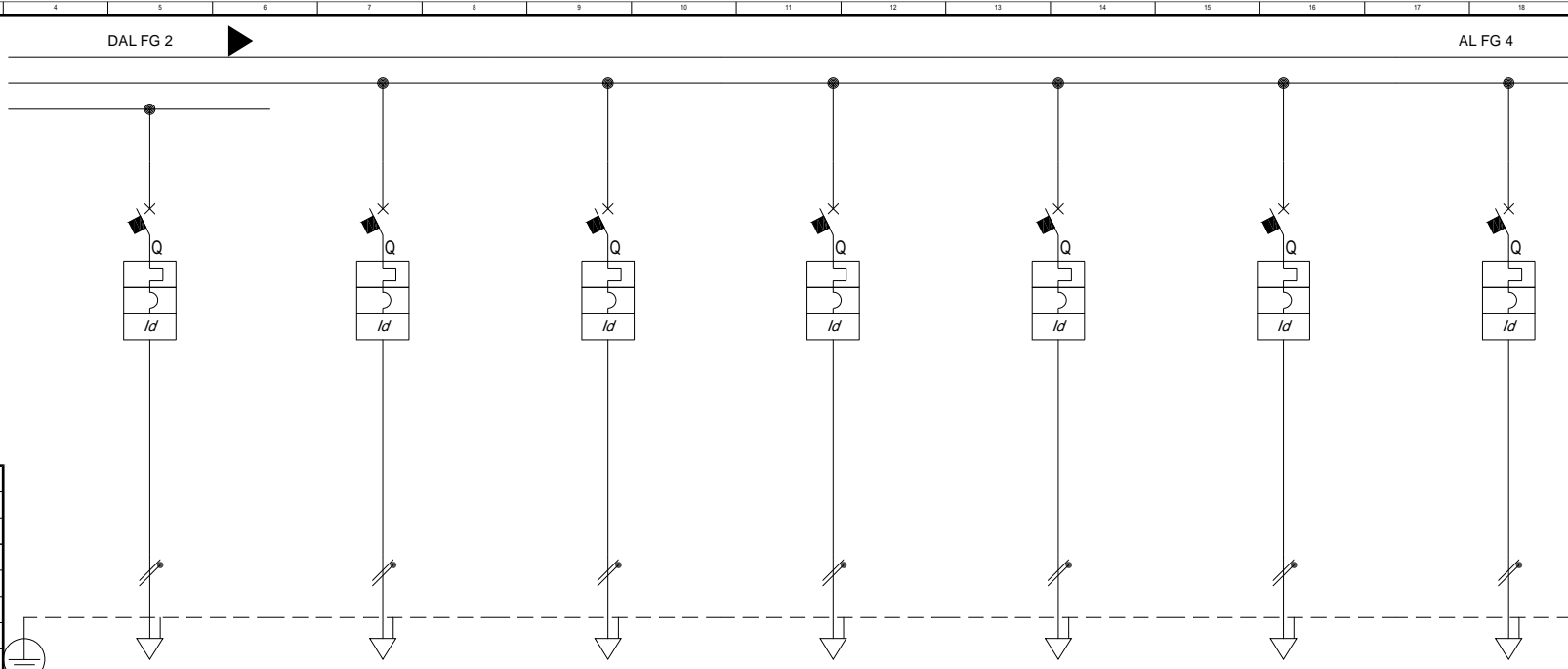
QGEN



Sigla:	
Alimentazione:	
Icc Max [kA]:	4,591
Tens. Nomin. di impiego [V]:	400
Tens. Nomin. di isolam. [V]:	
Frequenza [Hz]:	50
Corrente ammissib. 1 s [kA]:	
Grado di protezione IP:	---
Codice:	

	UTENZA GENERICA I51	UTENZA GENERICA I52	UTENZA GENERICA I53	UTENZA GENERICA I54	UTENZA GENERICA I55	UTENZA GENERICA I56	UTENZA GENERICA I561	
Descrizione	I51 CENTRALINO TV-SAT	I52 V-CITOFONO	I53 LUCI SCALE	I54 LUCI EMERGENZA	I55 LUCI ANDRONE PORTONE	I56 LUCI PORTICATO	I561 LUCI A SOFFITTO A	
Potenza Contemporanea [kW]	1,6	1	1	0,2	0,2	1,1	0,3	
Corrente (Ib) [A]	7,696	4,811	4,811	0,962	0,962	3,849	1,443	
CosFi	0,9	0,9	0,9	0,9	0,9	0,9	0,9	
Coeff. di Contemporaneita' [%]	100	100	100	100	100	100	100	
Schema Funzionale								
PROTEZIONE	Marca	SIEMENS	SIEMENS	SIEMENS	SIEMENS	SIEMENS	SIEMENS	
	Modello	5SU13537KK10	5SU13537KK10	5SU13537KK10	5SU13537KK06	5SU13537KK06	5SU13537KK06	
	Esecuzione							
	Im (max/min/reg) [A]	---/---/100	---/---/100	---/---/100	---/---/60	---/---/60	---/---/60	
	In (max/min/reg) [A]	---/---/10	---/---/10	---/---/10	---/---/6	---/---/6	---/---/6	
	Poli / Curva	1P x 10 + N / C	1P x 10 + N / C	1P x 10 + N / C	1P x 6 + N / C	1P x 6 + N / C	3P x 32 + N	1P x 6 + N / C
	P.d.l. [kA]	6	6	6	6	6	---	6
I differenziale [A]	0,03 - Cl. A	0,03 - Cl. A	0,03 - Cl. A	0,03 - Cl. A	0,03 - Cl. A	---	0,03 - Cl. A	
Coeff. Utilizzazione Ku [%]	100	100	100	100	100	100	100	
Contattore Tipo								
NOTE								
LINEA	C.d.t Linea (con Ib) [%]	1,66	0,71	1,09	0,5	0,31	0,18	0,66
	Sigla	N07 V-K	N07 V-K	N07 V-K	N07 V-K	N07 V-K	---	N07 V-K
	Lungh /L max Prot [m]	30/80	10/78	30/131	30/404	10/404	---	50/443
	Posa	115/1U_1/30/0,8	115/1U_1/30/0,8	115/1U_1/30/0,8	115/1U_1/30/0,8	115/1U_1/30/0,8	---	115/1U_1/30/0,8
	Sezione [mmq]	2(1x2,5)+(1PE2,5)	2(1x1,5)+(1PE1,5)	2(1x2,5)+(1PE2,5)	2(1x1,5)+(1PE1,5)	2(1x1,5)+(1PE1,5)	---	2(1x2,5)+(1PE2,5)
Portata (Iz) [A]	16	12	16	12	12	---	16	

Data: 28/05/2014					Impianto: Barletta					QUADRO GENERALE DI FABBRICATO					QGEN				
Disegn.:					Note:					Quadro di distribuzione del fabbricato									
Contr.:										Nome File: 00000202					Committente:				
Visto:										Foglio: 2					Segue: 3				
Nr. Data Descrizione Dis. Contr.										Nr. Disegno: A012									



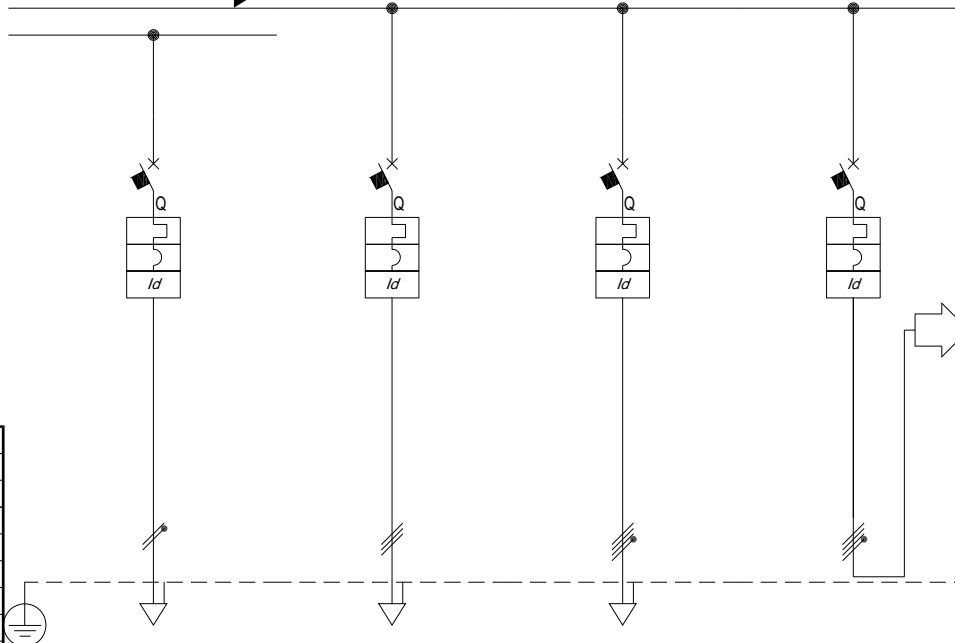
Sigla:	
Alimentazione:	
Icc Max [kA]:	4,591
Tens. Nomin. di impiego [V]:	400
Tens. Nomin. di isolam. [V]:	
Frequenza [Hz]:	50
Corrente ammissib. 1 s [kA]:	
Grado di protezione IP:	---
Codice:	

	UTENZA GENERICA I562	UTENZA GENERICA I57	UTENZA GENERICA I58	UTENZA GENERICA I59	UTENZA GENERICA I510	UTENZA GENERICA I511	UTENZA GENERICA I512	
Sigla utenza	I562	I57	I58	I59	I510	I511	I512	
Descrizione	LUCI A PARETE B	LUCI SALA CONDOMINIALE	PRESE SALA CONDOMINIALE	CENTRALINA IRRIGAZIONE AUTOMATICA predisposizione	LUCE VANI TECNICI PIANO COPRTURA	PRESE VANI TECNICI PIANO COPRTURA	RISERVA	
Potenza Contemporanea [kW]	0,8	0,2	1,5	0	0,2	1,5	0	
Corrente (Ib) [A]	3,849	0,962	7,217	0	0,962	7,217	0	
CosFi	0,9	0,9	0,9	---	0,9	0,9	---	
Coeff. di Contemporaneita' [%]	100	100	100	100	100	100	100	
Schema Funzionale								
PROTEZIONE	Marca	SIEMENS	SIEMENS	SIEMENS	SIEMENS	SIEMENS	SIEMENS	
	Modello	5SU13537KK06	5SU13537KK06	5SU13537KK16	5SU13537KK10	5SU13537KK06	5SU13537KK06	
	Esecuzione							
	Im (max/min/reg) [A]	---/---/60	---/---/60	---/---/160	---/---/100	---/---/60	---/---/160	---/---/60
	In (max/min/reg) [A]	---/---/6	---/---/6	---/---/16	---/---/10	---/---/6	---/---/16	---/---/6
	Poli / Curva	1P x 6 + N / C	1P x 6 + N / C	1P x 16 + N / C	1P x 10 + N / C	1P x 6 + N / C	1P x 16 + N / C	1P x 6 + N / C
	P.d.l. [kA]	6	6	6	6	6	6	6
I differenziale [A]	0,03 - Cl. A	0,03 - Cl. A	0,03 - Cl. A	0,03 - Cl. A	0,03 - Cl. A	0,03 - Cl. A	0,03 - Cl. A	
Coeff. Utilizzazione Ku [%]	100	100	100	100	100	100	100	
Contattore Tipo								
NOTE								
LINEA	C.d.t Linea (con Ib) [%]	2,62	0,36	0,5	0,18	0,5	1,04	0,18
	Sigla	N07 V-K	N07 V-K	N07 V-K	---	N07 V-K	N07 V-K	---
	Lungh /L max Prot [m]	100/160	15/404	10/139	---/---	30/404	30/139	---/---
	Posa	115/1U__1/30/0,8	115/1U__1/30/0,8	115/1U__1/30/0,8	---	115/1U__1/30/0,8	115/1U__1/30/0,8	---
	Sezione [mmq]	2(1x2,5)+(1PE2,5)	2(1x1,5)+(1PE1,5)	2(1x4)+(1PE4)	---	2(1x1,5)+(1PE1,5)	2(1x4)+(1PE4)	---
Portata (Iz) [A]	16	12	21	---	12	21	---	

Data: 28/05/2014					Impianto: Barletta					QUADRO GENERALE DI FABBRICATO					QGEN				
Disegn.:					Note:					Quadro di distribuzione del fabbricato									
Contr.:										Nome File: 00000203					Committente:				
Visto:										Foglio: 3					Segue: 4				
Nr. Data Descrizione Dis. Contr.										Nr. Disegno: A012									

DAL FG 3

AL FG 5



UTENZA GENERICA I06

Sigla:	
Alimentazione:	
Icc Max [kA]:	4,591
Tens. Nomin. di impiego [V]:	400
Tens. Nomin. di isolam. [V]:	
Frequenza [Hz]:	50
Corrente ammissib. 1 s [kA]:	
Grado di protezione IP:	---
Codice:	

Sigla utenza		
Descrizione		
Potenza Contemporanea [kW]		
Corrente (Ib) [A]		
CosFi		
Coeff. di Contemporaneita' [%]		
Schema Funzionale		
PROTEZIONE	Marca	SIEMENS
	Modello	5SU13537KK16
	Esecuzione	
	Im (max/min/reg) [A]	---/---/160
	In (max/min/reg) [A]	---/---/16
	Poli / Curva	1P x 16 + N / C
	P.d.l. [kA]	6
I differenziale [A]	0,03 - Cl. A	
Coeff. Utilizzazione Ku [%]	100	
Contattore Tipo		
NOTE		
LINEA	C.d.t Linea (con Ib) [%]	0,18
	Sigla	---
	Lungh /L max Prot [m]	---/---
	Posa	---
	Sezione [mmq]	---
Portata (Iz) [A]	---	

	I513	I06	I07	I08				
	RISERVA	POMPA SOMMERSA	RISERVA	PARALLELO GENERATORE FTV				
Potenza Contemporanea [kW]	0	0,5	0	0				
Corrente (Ib) [A]	0	0,802	0	0				
CosFi	---	0,9	---	---				
Coeff. di Contemporaneita' [%]	100	100	100	100				
Schema Funzionale								
PROTEZIONE	Marca	SIEMENS	SIEMENS	SIEMENS	SIEMENS			
	Modello	5SU13537KK16	5SY33067+5SM26326	5SY34167+5SM23426	5SY34207+5SM23426			
	Esecuzione							
	Im (max/min/reg) [A]	---/---/160	---/---/60	---/---/160	---/---/200			
	In (max/min/reg) [A]	---/---/16	---/---/16	---/---/16	---/---/20			
	Poli / Curva	1P x 16 + N / C	3 x 6 / C	4 x 16 / C	4 x 20 / C			
	P.d.l. [kA]	6	6	6	6			
I differenziale [A]	0,03 - Cl. A	0,3 - Cl. A	0,03 - Cl. A	0,03 - Cl. A				
Coeff. Utilizzazione Ku [%]	100	100	100	100				
Contattore Tipo								
NOTE				PUNTO DI PARALLELO ftv				
LINEA	C.d.t Linea (con Ib) [%]	0,18	0,26	0,17	0,17			
	Sigla	---	FG7R/I07 V-K PE	---	---			
	Lungh /L max Prot [m]	---/---	30/1 616	---/---	---/---			
	Posa	---	143/9U61_30/0,744	---	---			
	Sezione [mmq]	---	3(1x2,5)+(1PE2,5)	---	---			
Portata (Iz) [A]	---	20	---	---				

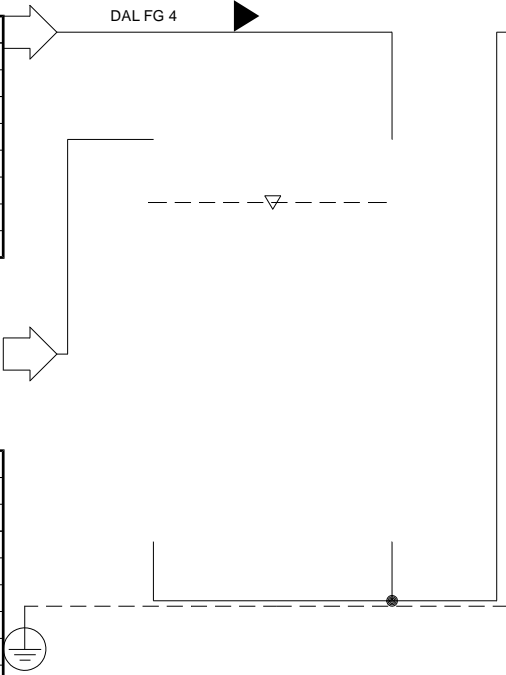
Nr.	Data	Descrizione	Dis.	Contr.

Data:	28/05/2014	Impianto:	Barletta
Disegn.:		Note:	
Contr.:			
Visto:			

QUADRO GENERALE DI FABBRICATO			QGEN		
Quadro di distribuzione del fabbricato					
Nome File:	00000204	Committente:	Foglio:	5	Nr. Disegno:
			4		A012

Da Quadro:	generatore FTV
Partenza:	I01
Cavo [mm²]:	2(1x6)+(1PE6)
Lunghezza [m]:	30
Frequenza [Hz]:	50
Tensione [V]:	400
Polarità:	Monofase L1+N
Tipo morsetto:	
Numerazione morsetto:	

DAL FG 4

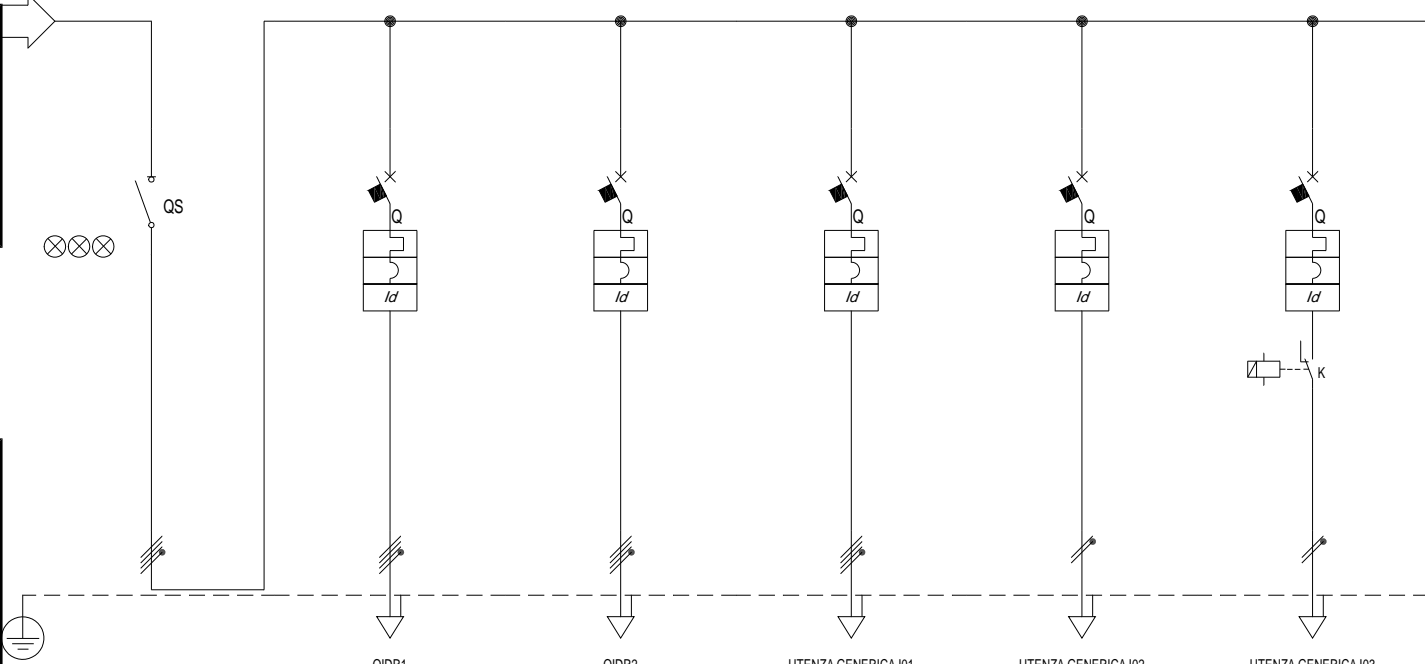


Sigla:	
Alimentazione:	
Icc Max [kA]:	4,258
Tens. Nomin. di impiego [V]:	400
Tens. Nomin. di isolam. [V]:	
Frequenza [Hz]:	50
Corrente ammissib. 1 s [kA]:	
Grado di protezione IP:	---
Codice:	

Sigla utenza	I09/RETE	I09/GE						
Descrizione								
Potenza Contemporanea [kW]								
Corrente (Ib) [A]								
CosFi								
Coeff. di Contemporaneita' [%]								
Schema Funzionale								
PROTEZIONE	Marca							
	Modello							
	Esecuzione							
	Im (max/min/reg) [A]							
	In (max/min/reg) [A]							
	Poli / Curva							
	P.d.l. [kA]							
I differenziale [A]								
Coeff. Utilizzazione Ku [%]								
Contattore Tipo								
NOTE								
LINEA	C.d.t Linea (con Ib) [%]							
	Sigla							
	Lungh /L max Prot [m]							
	Posa							
	Sezione [mmq]							
Portata (Iz) [A]								

Data: 28/05/2014					Impianto: Barletta					PARALLELO FTV					PAR1									
Disegn.:					Note:					Sezione di parallelo del generatore fotovoltaico														
Contr.:										Nome File: 00000205					Commitente:									
Visto:										Foglio: 5					Segue: 6					Nr. Disegno: A012				
Nr.	Data	Descrizione	Dis.	Contr.																				

Da Quadro: QGEN
 Partenza: I04
 Cavo [mm²]: 4(1x16)+(1PE16)
 Lunghezza [m]: 10
 Frequenza [Hz]: 50
 Tensione [V]: 400
 Polarità: Quadripolare
 Tipo morsetto:
 Numerazione morsetto:



Sigla:
 Alimentazione:
 Icc Max [kA]: 3,775
 Tens. Nomin. di impiego [V]: 400
 Tens. Nomin. di isolam. [V]:
 Frequenza [Hz]: 50
 Corrente ammissib. 1 s [kA]:
 Grado di protezione IP: ---

Codice:	
Sigla utenza	
Descrizione	
Potenza Contemporanea [kW]	
Corrente (Ib) [A]	
CosFi	
Coeff. di Contemporaneità [%]	
Schema Funzionale	
PROTEZIONE	Marca
	Modello
	Esecuzione
	Im (max/min/reg) [A]
	In (max/min/reg) [A]
	Poli / Curva
	P.d.l. [kA]
I differenziale [A]	
Coeff. Utilizzazione Ku [%]	
Contattore Tipo	
NOTE	
LINEA	C.d.t Linea (con Ib) [%]
	Sigla
	Lungh /L max Prot [m]
	Posa
	Sezione [mmq]
	Portata (Iz) [A]

	S01	I02	I03	I01	I02	I03
SEZIONATORE GENERALE		QUADRO CENTRE IDRICA A	QUADRO CENTRE IDRICA B	DORSALE CANTINOLE	LUCI EMERGENZA	ILLUM GENERALE CANTINOLE
Potenza Contemporanea [kW]	14	6,5	6	1	0,1	0,6
Corrente (Ib) [A]	26	12	12	1,604	0,481	2,887
CosFi	0,9	0,9	0,9	0,9	0,9	0,9
Coeff. di Contemporaneità [%]	100	100	100	100	100	100
Schema Funzionale						
Marca	SIEMENS	SIEMENS	SIEMENS	SIEMENS	SIEMENS	SIEMENS
Modello	5TL14630	5SY34167+5SM26426	5SY34167+5SM26426	5SY34257+5SM26426	5SU13537KK06	5SU13537KK06
Esecuzione						
Im (max/min/reg) [A]	---/---/---	---/---/160	---/---/160	---/---/250	---/---/60	---/---/60
In (max/min/reg) [A]	---/---/---	---/---/16	---/---/16	---/---/25	---/---/6	---/---/6
Poli / Curva	3P x 63 + N	4 x 16 / C	4 x 16 / C	4 x 25 / C	1P x 6 + N / C	1P x 6 + N / C
P.d.l. [kA]	---	6	6	6	6	6
I differenziale [A]	---	0,3 - Cl. A	0,3 - Cl. A	0,3 - Cl. A	0,03 - Cl. A	0,03 - Cl. A
Coeff. Utilizzazione Ku [%]	100	100	100	100	100	100
Contattore Tipo						
NOTE						
C.d.t Linea (con Ib) [%]	0,34	0,53	0,53	0,39	0,5	1,31
Sigla	---	N07 V-K	N07 V-K	N07 V-K	FG7R/N07 V-K PE	FG7R/N07 V-K PE
Lungh /L max Prot [m]	---/---	10/237	10/235	25/1 841	30/777	50/208
Posa	---	115/2U_3/30/0,8	115/1U_1/30/0,8	115/2U_3/30/0,8	143/2U_3/30/0,8	143/2U_3/30/0,8
Sezione [mmq]	---	4(1x6)+(1PE6)	4(1x6)+(1PE6)	4(1x6)+(1PE6)	2(1x1,5)+(1PE1,5)	2(1x2,5)+(1PE2,5)
Portata (Iz) [A]	---	29	25	29	18	25

Nr.	Data	Descrizione	Dis.	Contr.
-----	------	-------------	------	--------

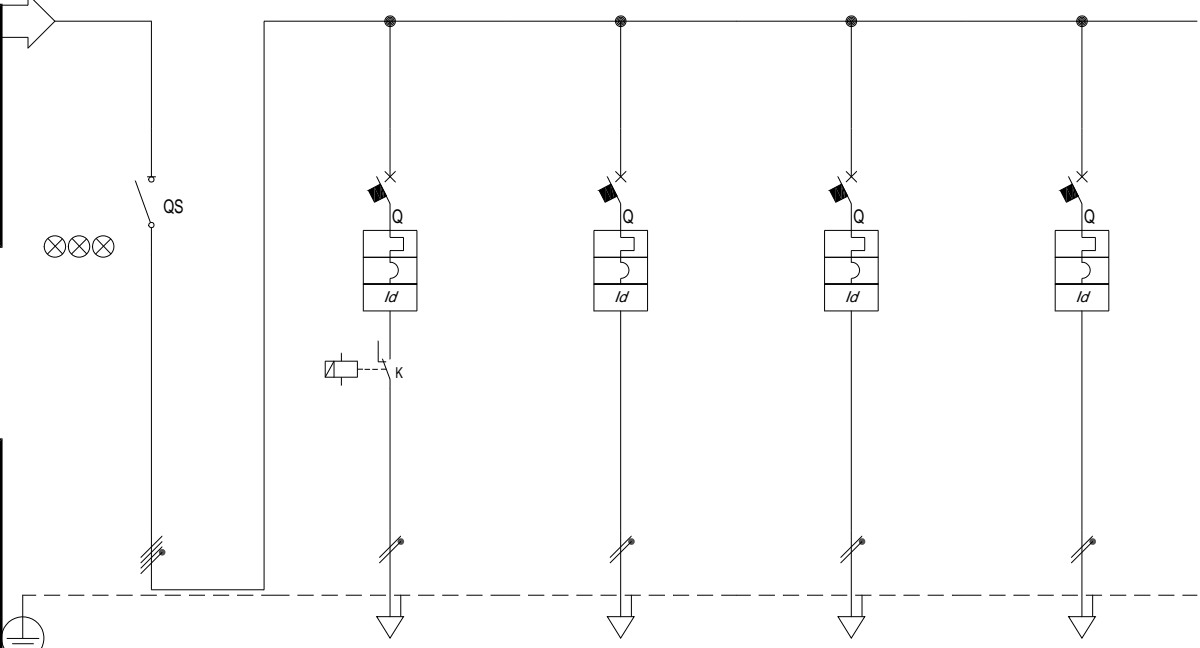
Data: 28/05/2014
 Disegn.:
 Contr.:
 Visto:

Impianto: Barletta
 Note:

QUADRO PIANO INTERRATO QB1
 QUADRO CANTINOLE + ILL. GENERALE P.INTERRATO.

Nome File: 00000301
 Committente:
 Foglio: 1
 Segue: 2
 Nr. Disegno:

Da Quadro: QB1
 Partenza: I02
 Cavo [mm²]: 4(1x6)+(1PE6)
 Lunghezza [m]: 10
 Frequenza [Hz]: 50
 Tensione [V]: 400
 Polarità: Quadripolare
 Tipo morsetto:
 Numerazione morsetto:



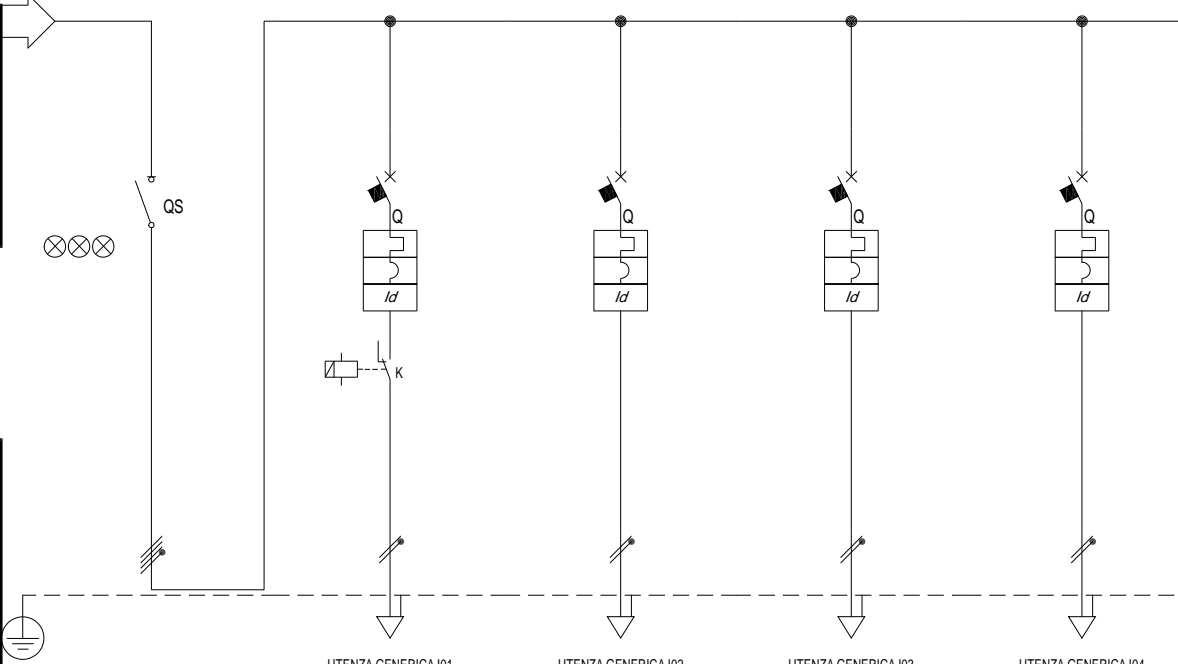
Sigla:
 Alimentazione:
 Icc Max [kA]: 2,48
 Tens. Nomin. di impiego [V]: 400
 Tens. Nomin. di isolam. [V]:
 Frequenza [Hz]: 50
 Corrente ammissib. 1 s [kA]:
 Grado di protezione IP: ---

Codice:
 Sigla utenza
 Descrizione
 Potenza Contemporanea [kW]
 Corrente (Ib) [A]
 CosFi
 Coeff. di Contemporaneita' [%]
 Schema Funzionale
 PROTEZIONE
 Marca
 Modello
 Esecuzione
 Im (max/min/reg) [A]
 In (max/min/reg) [A]
 Poli / Curva
 P.d.l. [kA]
 I differenziale [A]
 Coeff. Utilizzazione Ku [%]
 Contattore Tipo

	S01	I01	I02	I03	I04	
SEZIONATORE GENERALE		LUCI	PRESE	AUTOCLAVE SANITARIA 1	AUTOCLAVE SANITARIA 2	
Potenza Contemporanea [kW]	6,5	0,5	1	2,5	2,5	
Corrente (Ib) [A]	12	2,406	4,811	12	12	
CosFi	0,9	0,9	0,9	0,9	0,9	
Coeff. di Contemporaneita' [%]	100	100	100	100	100	
Schema Funzionale						
PROTEZIONE						
Marca	SIEMENS	SIEMENS	SIEMENS	SIEMENS	SIEMENS	
Modello	5TL14400	5SU13537KK06	5SU13537KK16	5SU13537KK16	5SU13537KK16	
Esecuzione						
Im (max/min/reg) [A]	---/---/---	---/---/60	---/---/160	---/---/160	---/---/160	
In (max/min/reg) [A]	---/---/---	---/---/16	---/---/16	---/---/16	---/---/16	
Poli / Curva	3P x 40 + N	1P x 6 + N / C	1P x 16 + N / C	1P x 16 + N / C	1P x 16 + N / C	
P.d.l. [kA]	---	6	6	6	6	
I differenziale [A]	---	0,03 - Cl. A	0,03 - Cl. A	0,03 - Cl. A	0,03 - Cl. A	
Coeff. Utilizzazione Ku [%]	100	100	100	100	100	
Contattore Tipo						
NOTE						
LINEA						
C.d.t Linea (con Ib) [%]	0,53	0,77	0,74	1,07	1,07	
Sigla	---	N07 V-K	N07 V-K	N07 V-K	N07 V-K	
Lungh /L max Prot [m]	---/---	10/238	10/192	10/74	10/74	
Posa	---	115/2U_3/30/0,8	115/2U_3/30/0,8	115/2U_3/30/0,8	115/2U_3/30/0,8	
Sezione [mmq]	---	2(1x2,5)+(1PE2,5)	2(1x4)+(1PE4)	2(1x4)+(1PE4)	2(1x4)+(1PE4)	
Portata (Iz) [A]	---	19	26	26	26	

Data: 28/05/2014					Impianto: Barletta					QUADRO CENTRLE IDRICA A					QIDR1				
Disegn.:					Note:					Quadro della centrale idrica									
Contr.:										Nome File: 00000401					Comittente:				
Visto:										Foglio: 1					Segue: 2				
Nr. Data Descrizione Dis. Contr.															Nr. Disegno: A012				

Da Quadro: QB1
 Partenza: I03
 Cavo [mm²]: 4(1x6)+(1PE6)
 Lunghezza [m]: 10
 Frequenza [Hz]: 50
 Tensione [V]: 400
 Polarità: Quadripolare
 Tipo morsetto:
 Numerazione morsetto:



Sigla:
 Alimentazione:
 Icc Max [kA]: 2,48
 Tens. Nomin. di impiego [V]: 400
 Tens. Nomin. di isolam. [V]:
 Frequenza [Hz]: 50
 Corrente ammissib. 1 s [kA]:
 Grado di protezione IP: ---

Codice:
 Sigla utenza
 Descrizione
 Potenza Contemporanea [kW]
 Corrente (Ib) [A]
 CosFi
 Coeff. di Contemporaneità [%]

	S01	I01	I02	I03	I04
SEZIONATORE GENERALE		LUCI	PRESE	AUTOCLAVE SANITARIA 3	AUTOCLAVE NON POTABILE
6	0,5	0,5	2,5	2,5	
12	2,406	2,406	12	12	
0,9	0,9	0,9	0,9	0,9	
100	100	100	100	100	

Schema Funzionale
 Marca
 Modello
 Esecuzione
 Im (max/min/reg) [A]
 In (max/min/reg) [A]
 Poli / Curva
 P.d.l. [kA]
 I differenziale [A]
 Coeff. Utilizzazione Ku [%]
 Contattore Tipo

	S01	I01	I02	I03	I04
SIEMENS	SIEMENS	SIEMENS	SIEMENS	SIEMENS	
5TL14400	5SU13537KK06	5SU13537KK16	5SU13537KK16	5SU13537KK16	
---/---/---	---/---/60	---/---/160	---/---/160	---/---/160	
---/---/---	---/---/16	---/---/16	---/---/16	---/---/16	
3P x 40 + N	1P x 6 + N / C	1P x 16 + N / C	1P x 16 + N / C	1P x 16 + N / C	
---	6	6	6	6	
---	0,03 - Cl. A	0,03 - Cl. A	0,03 - Cl. A	0,03 - Cl. A	
100	100	100	100	100	

NOTE
 C.d.t Linea (con Ib) [%]
 Sigla
 Lungh /L max Prot [m]
 Posa
 Sezione [mmq]
 Portata (Iz) [A]

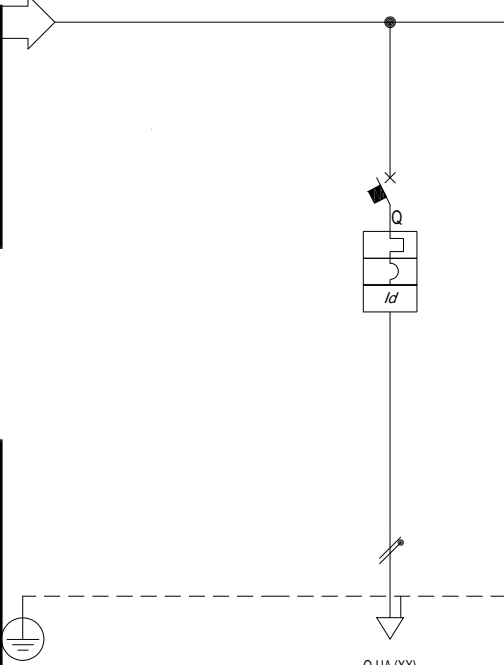
	S01	I01	I02	I03	I04
0,53	0,77	0,64	1,07	1,07	
---	N07 V-K	N07 V-K	N07 V-K	N07 V-K	
---/---	10/238	10/388	10/74	10/74	
---	115/2U_3/30/0,8	115/1U_1/30/0,8	115/2U_3/30/0,8	115/2U_3/30/0,8	
---	2(1x2,5)+(1PE2,5)	2(1x4)+(1PE4)	2(1x4)+(1PE4)	2(1x4)+(1PE4)	
---	19	21	26	26	

Nr.	Data	Descrizione	Dis.	Contr.

Data: 28/05/2014
 Disegn.:
 Contr.:
 Visto:
 Impianto:
 Barletta
 Note:

QUADRO CENTRLE IDRICA B
 Quadro della centrale idrica
 Nome File: 00000501
 Committente:
 Foglio: 1
 Segue: 2
 Nr. Disegno: A012
 QIDR2

Da Quadro:	FORNITURA UTENZA DOMESTICA 3kW
Partenza:	
Cavo [mm²]:	---
Lunghezza [m]:	---
Frequenza [Hz]:	50
Tensione [V]:	230
Polarità:	Monofase L1+N
Tipo morsetto:	
Numerazione morsetto:	

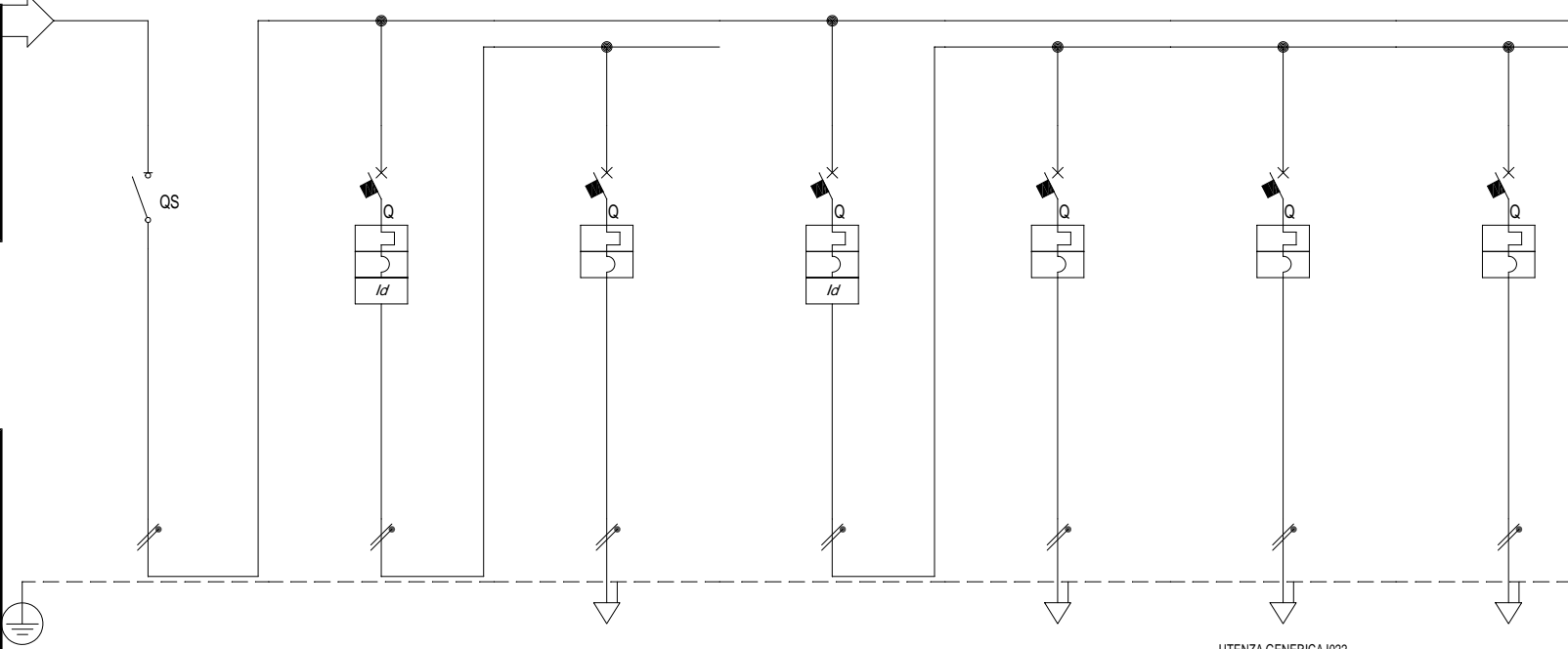


Sigla:	
Alimentazione:	
Icc Max [kA]:	3
Tens. Nomin. di impiego [V]:	230
Tens. Nomin. di isolam. [V]:	
Frequenza [Hz]:	50
Corrente ammissib. 1 s [kA]:	
Grado di protezione IP:	---
Codice:	

Sigla utenza		PROTEZIONE MONTANTE							
Descrizione									
Potenza Contemporanea [kW]		0							
Corrente (Ib) [A]		0							
CosFi		---							
Coeff. di Contemporaneita' [%]		100							
Schema Funzionale									
PROTEZIONE	Marca	SIEMENS							
	Modello	5SY35257+5SM26228							
	Esecuzione								
	Im (max/min/reg) [A]	---/---/250							
	In (max/min/reg) [A]	---/---/25							
	Poli / Curva	1P x 25 + N / C							
	P.d.l. [kA]	6							
I differenziale [A]	0,3 - Cl. A S								
Coeff. Utilizzazione Ku [%]		100							
Contattore Tipo									
NOTE									
LINEA	C.d.t Linea (con Ib) [%]	0							
	Sigla	N07 V-K							
	Lungh /L max Prot [m]	25/57 765							
	Posa	115/1U51_/30/0,8							
	Sezione [mmq]	2(1x10)+(1PE10)							
Portata (Iz) [A]		37							

					Data: 28/05/2014	Impianto: Barletta	PROTEZIONE LINEA			PROT(XX)		
					Disegn.:	Note:	Protezione linea contatore-centralino utenza privata (XX)					
					Contr.:		Nome File: 00000601	Commitente:	Foglio: 1	Segue: 2	Nr. Disegno: A012	
Nr.	Data	Descrizione	Dis.	Contr.	Visto:							

Da Quadro: PROT(XX)
 Partenza: PROTEZIONE MONTANTE
 Cavo [mm²]: 2(1x10)+(1PE10)
 Lunghezza [m]: 25
 Frequenza [Hz]: 50
 Tensione [V]: 230
 Polarità: Monofase L1+N
 Tipo morsetto:
 Numerazione morsetto:



Sigla:
 Alimentazione:
 Icc Max [kA]: 1,332
 Tens. Nomin. di impiego [V]: 230
 Tens. Nomin. di isolam. [V]:
 Frequenza [Hz]: 50
 Corrente ammissib. 1 s [kA]:
 Grado di protezione IP: ---

		S00	I01	I011	I02	I021	I022	I023
Codice:								
Sigla utenza								
Descrizione		GENERALE	PROTEZIONE LUCI	LUCI	PROTEZIONE PRESE	CALDAIA	PRESE	PRESE ELETTRODOMESTICI
Potenza Contemporanea [kW]		3	0	0	3	0	3	0
Corrente (Ib) [A]		14	0	0	14	0	14	0
CosFi		0,9	---	---	0,9	---	0,9	---
Coeff. di Contemporaneita' [%]		100	100	100	100	100	100	100
Schema Funzionale								
PROTEZIONE	Marca	SIEMENS	SIEMENS	SIEMENS	SIEMENS	SIEMENS	SIEMENS	SIEMENS
	Modello	5TE8312	5SU13537KK16	5SY30067	5SU13537KK25	5SY30067	5SY30167	5SY30167
	Esecuzione							
	Im (max/min/reg) [A]	---/---/---	---/---/160	---/---/60	---/---/250	---/---/160	---/---/160	---/---/160
	In (max/min/reg) [A]	---/---/---	---/---/16	---/---/6	---/---/25	---/---/6	---/---/16	---/---/16
	Poli / Curva	2 x 32	1P x 16 + N / C	1P x 6 + N / C	1P x 25 + N / C	1P x 6 + N / C	1P x 16 + N / C	1P x 16 + N / C
	P.d.l. [kA]	---	6	4,5	6	4,5	4,5	4,5
I differenziale [A]	---	0,03 - Cl. A	---	0,03 - Cl. A	---	---	---	
Coeff. Utilizzazione Ku [%]		100	100	100	100	100	100	
Contattore Tipo								
NOTE								
LINEA	C.d.t Linea (con Ib) [%]	0,63	0,63	0,63	0,7	0,7	0,77	0,7
	Sigla	---	---	---	---	---	---	---
	Lungh /L max Prot [m]	---/---	---/---	---/---	---/---	---/---	---/---	---/---
	Posa	---	---	---	---	---	---	---
	Sezione [mmq]	---	---	---	---	---	---	---
Portata (Iz) [A]	---	---	---	---	---	---	---	

					Data: 28/05/2014	Impianto: Barletta		CENTRALINO DI APPARTAMENTO			Q.UA (XX)	
					Disegn.:	Note:		Quadro unità abitativa (XX)				
					Contr.:			Nome File:	Commitente:	Foglio:	Segue:	Nr. Disegno:
Nr.	Data	Descrizione	Dis.	Contr.	Visto:			00000701		1	2	A012

SCHEMA UNIFILARE IMPIANTO FOTOVOLTAICO

Connessione Monofase in BT, protezione di interfaccia (PI) unica ed esterna ai convertitori c.c./c.a.

DATI GENERALI

COMMITTENTE	Comune di Barletta
TECNICO	ing. Luigi Cesari
TAVOLA	Schema unifilare dell'impianto

DATI IMPIANTO

NOME IMPIANTO	Generatore fotovoltaico condominiale
LOCALITA'	BARLETTA
INDIRIZZO	Lotto 12 del Settore 4 del Piano PEEP
POTENZA	4.320 kW

G1	Generatore Fotovoltaico
POTENZA	Wp,tot = 4.320 kW
MODULI	UNICAL, HELIOVOLT, 240.0 W
INVERTER	UNICAL, HELIOINV, 3 100 W (1 MPPT)
Configurazione	1 Inverter x (2 x 9)

Legenda dei simboli

	Inverter
	Stringa
	Contatore
	Diodo
	Fusibile
	Interruttore magnetotermico
	SPD
	Interruttore magnetotermico differenziale
	Contattore
	Sistema di protezione di interfaccia

DG: Dispositivo Generale
DDI: Dispositivo di interfaccia
DDG: Dispositivo del Generatore

Rete elettrica di distribuzione in BT

