
STADIO COMUNALE "C.PUTTILLI"

LAVORI DI ADEGUAMENTO FUNZIONALE DELLO STADIO C. PUTTILLI
COMPLETAMENTO LOTTO 1



PROGETTO PRELIMINARE

Committente: **Comune di Barletta – Settore LL.PP.**
Corso Cavour, 1
76121– Barletta (BAT)

Progettista: **Ing. Pierino Profeta**
via M. Conenna n.44
70126 – Bari (BA)

PLANIMETRIA GENERALE ED ELABORATI GRAFICI

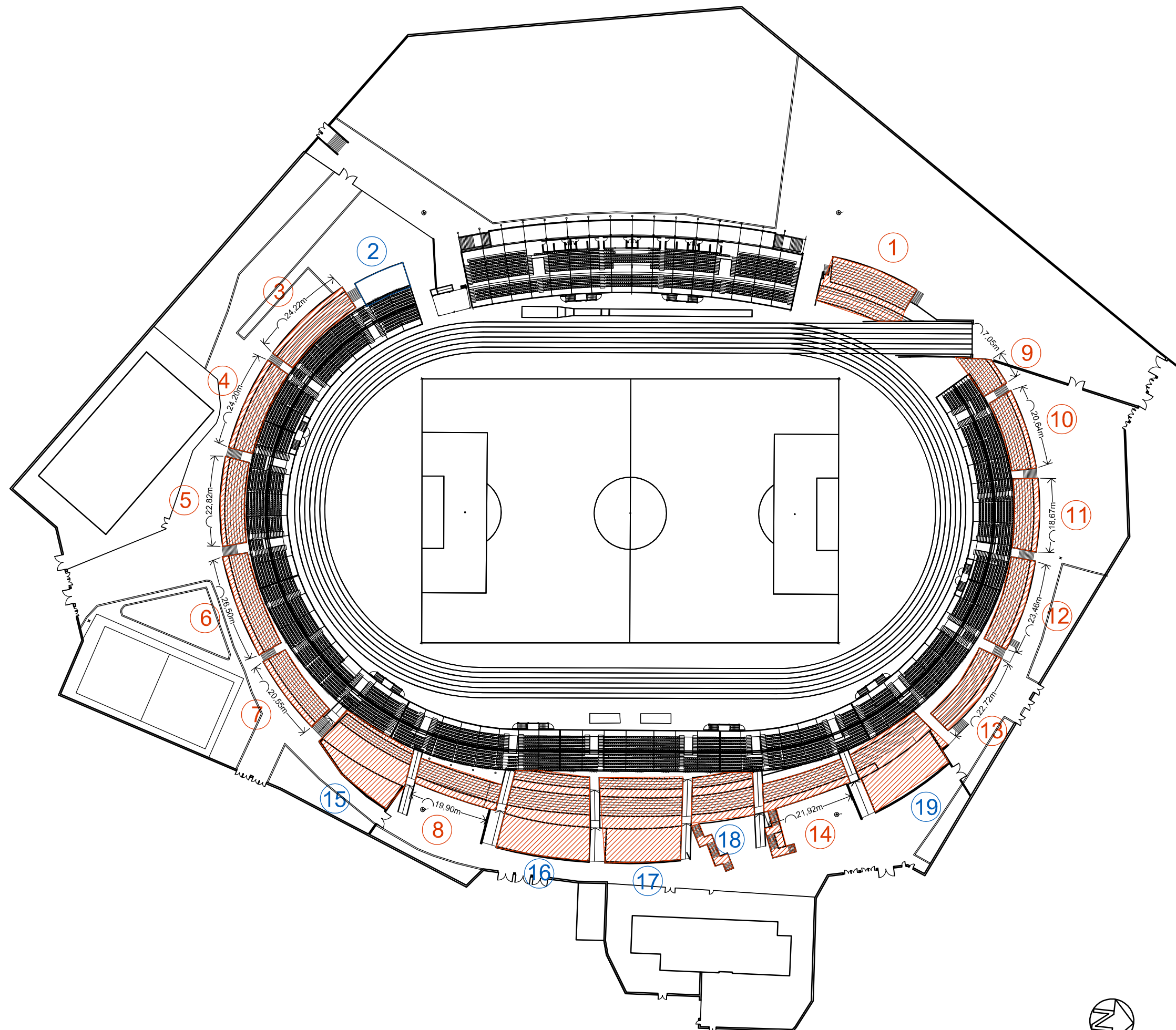
Cod. Elaborato

P 1

scala

1:1000 - 1:200

Data: agg. Settembre 2016



DEMOLIZIONI DELL'AREA DI SERVIZIO ANNESSA (vol.calcolati vuoto per pieno)

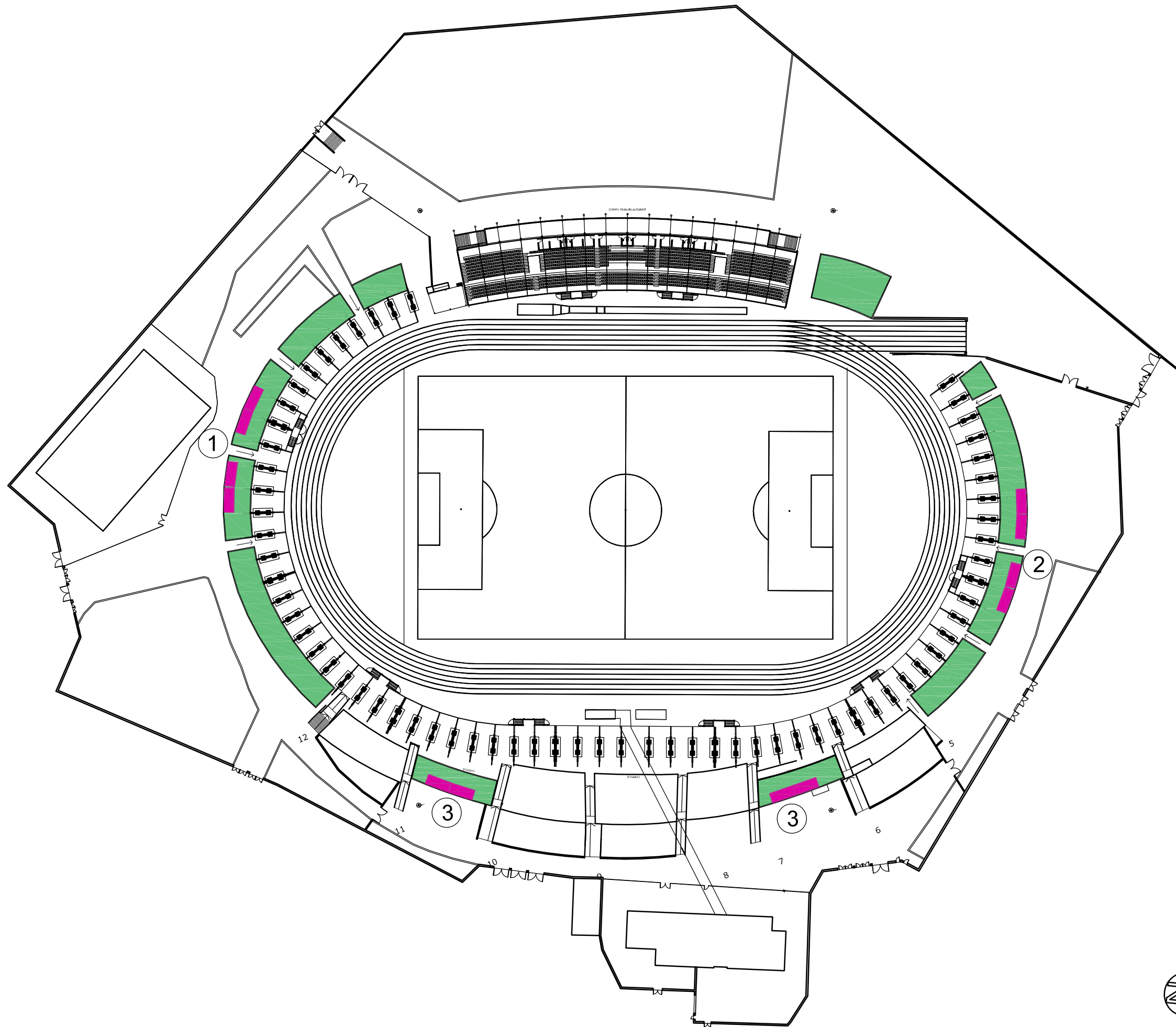
CURVA SUD	
- Blocco 3	620 mc
- Blocco 4	620 mc
- Blocco 5	595 mc
- Blocco 6	650 mc
- Blocco 7	530 mc
- Terrapieno 15	830 mc

CURVA NORD	
- Blocco 9	275 mc
- Blocco 10	520 mc
- Blocco 11	450 mc
- Blocco 12	600 mc
- Blocco 13	610 mc

TRIBUNA DISTINTI	
- Blocco 8	580 mc
- Blocco 14	610 mc
- Terrapieno 16	1.750 mc
- Terrapieno 17	1.500 mc
- Terrapieno 19	1.295 mc

TRIBUNA AUTORITA'	
- Blocco 1	680 mc

TOTALE DEMOLIZIONI	11.030 mc
---------------------------	------------------



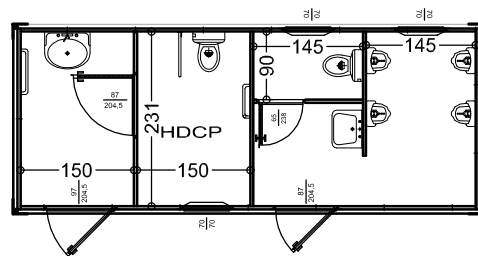
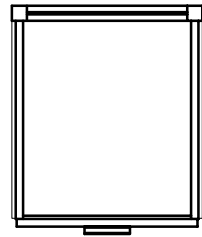
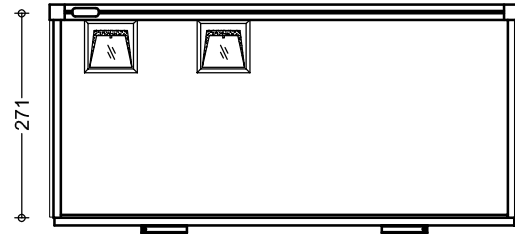
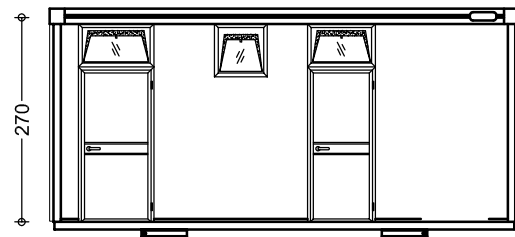
BOX BAGNI PUBBLICI PREFABBRICATI
(dim. 6.20mx2.50m)

- ① - Curva SUD 4 moduli
- ② - Curva NORD 4 moduli
- ③ - Trib. DISTINTI 4 moduli

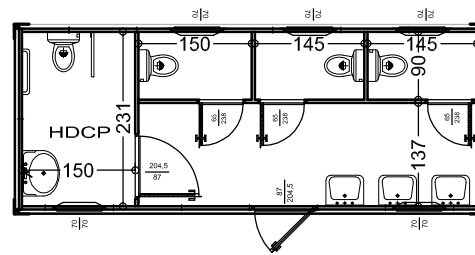
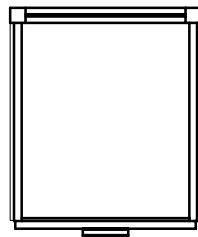
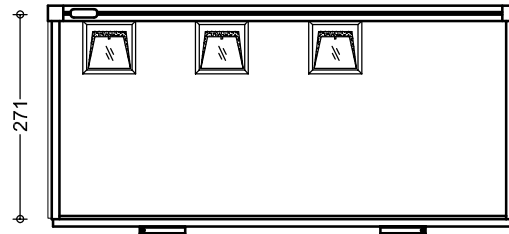
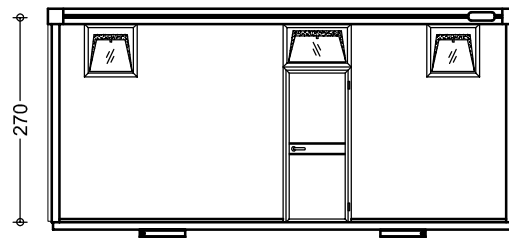
Modulo prefabbricato polifunzionale avente le seguenti caratteristiche: a) struttura portante, costituita da telaio di base superiore ed inferiore e montanti in profilati di acciaio zincato con sistema sendzimir, pressopiegati, profilati e sagomati a freddo a giunti saldati, con angoli esterni arrotondati antinfornio ed esterni arrotondati antiannidamento; b) pareti esterne ed interne in pannelli modulari sandwich dello spessore di 40mm., finitura a buccia d'arancia liscia senza micronervature con supporti in lamiera zincata dello spessore di 0,5mm., isolante interno in poliuretano espanso di densità pari a 40kg/mc. avente coefficiente di trasmissione termica pari a 0,38Kcal/mq°C IO Completamente lavabili; c) coperture in pannelli modulari sandwich dello spessore di 40mm., finitura a buccia di arancia liscia senza micronervature con supporti in lamiera zincata preverniciata dello spessore di 0,5mm e isolante interno in poliuretano espanso di densità pari a 40Kg/m, avente coefficiente di trasmissione termica pari a 0,38Kcal/mq°C, rinforzati da una particolare sagoma esterna grecata per permettere eventuali interventi di manutenzione. Completamente lavabili; d) gronda perimetrale in acciaio zincato preverniciata completa di pluviali per il deflusso delle acque piovane; e) pavimento realizzato con traverse di rinforzo in lamiera zincata, saldate al telaio di base, piano pavimento in materiale ligneo con trattamento antiumidita, pavimento in PVC in rotoli ancorati al piano con adeguati collanti. Completamente lavabili; f) accessori e complementi tipo viti, bulloni, sigillanti, guarnizioni necessari per completare tutte le opere meccaniche; g) verniciatura con ciclo comprendente spazzolatura e sgrassaggio delle superfici, uno strato di primer con funzione di sottofondo antiruggine e due strati di verniciatura elettrostatica a finire; h) Infissi realizzati in alluminio preverniciato della serie R 40 completi di accessori e chiusure tamponati con pannelli ciechi print e vetri camera; i) impianto elettrico realizzato con canaletta sovrapposta autoestinguente nella misura di un punto luce e una presa d'attacco per ogni ambiente, un interruttore magnetotermico differenziale, colonne montanti con scatole di derivazione dal differenziale alle rispettive utenze, cavetto per la messa a terra. Tutti i componenti sono a norma CEI; Delle dimensioni di mt. 6,00x2,50x2,50



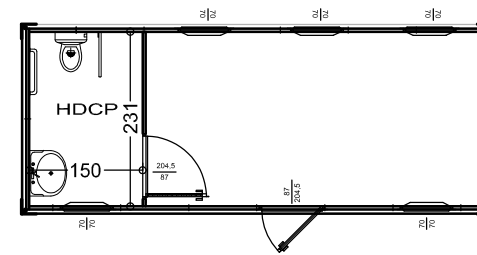
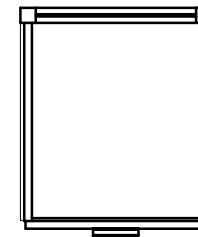
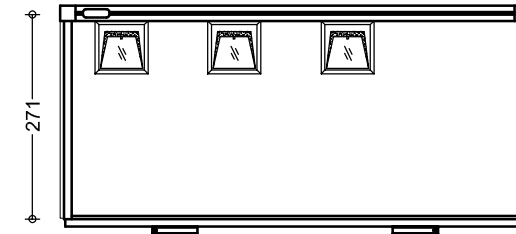
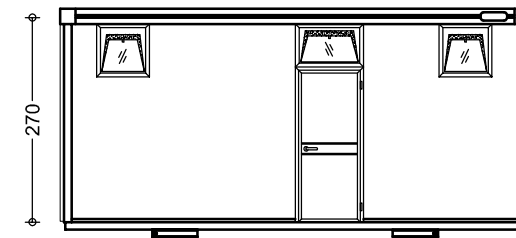
Blocco Servizi igienici pubblico uomini
Planimetria - Prospetti
scala 1:100



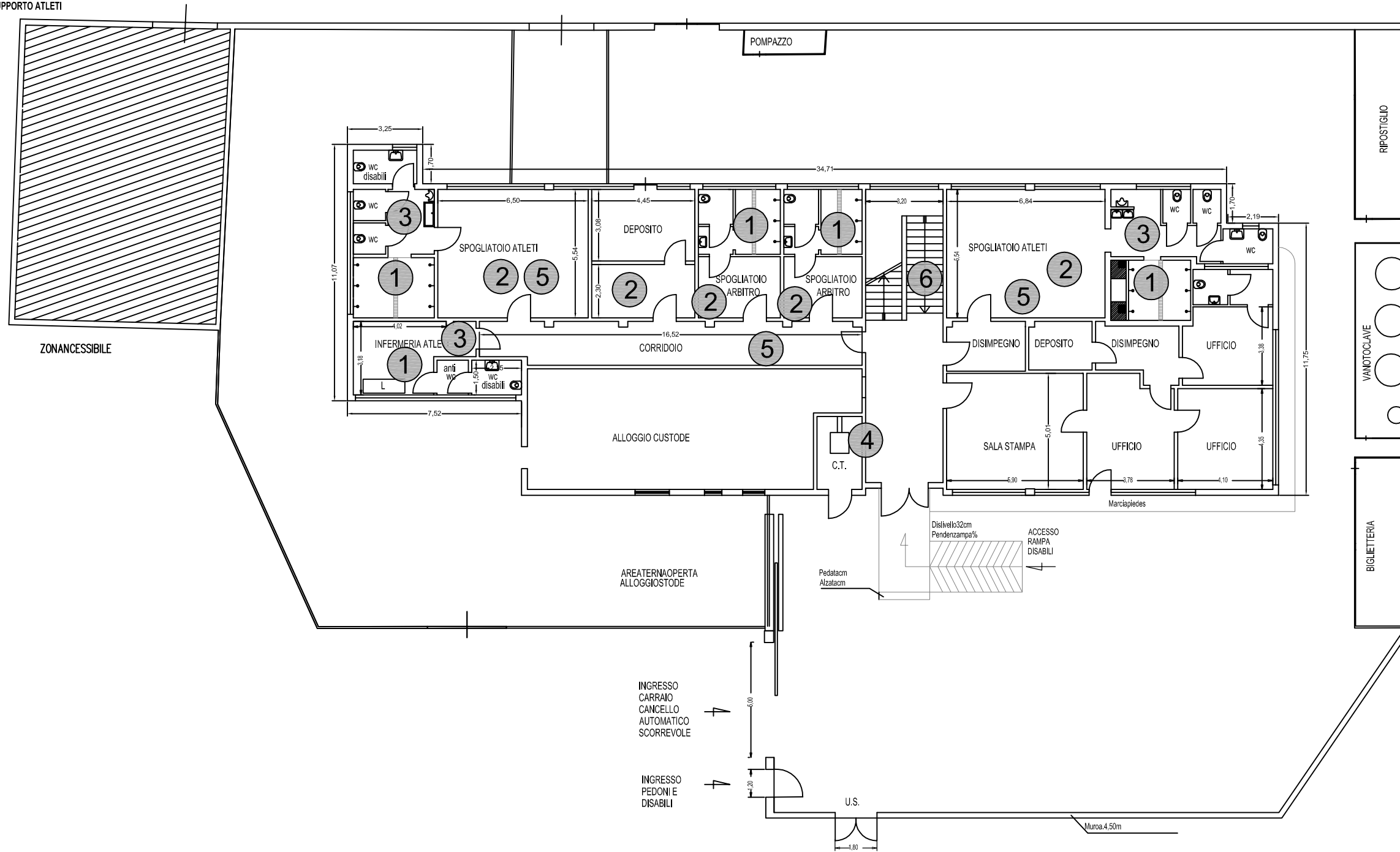
Blocco Servizi igienici pubblico donne
Planimetria - Prospetti
scala 1:100



Blocco Posto di Pronto Soccorso pubblico
Planimetria - Prospetti
scala 1:100



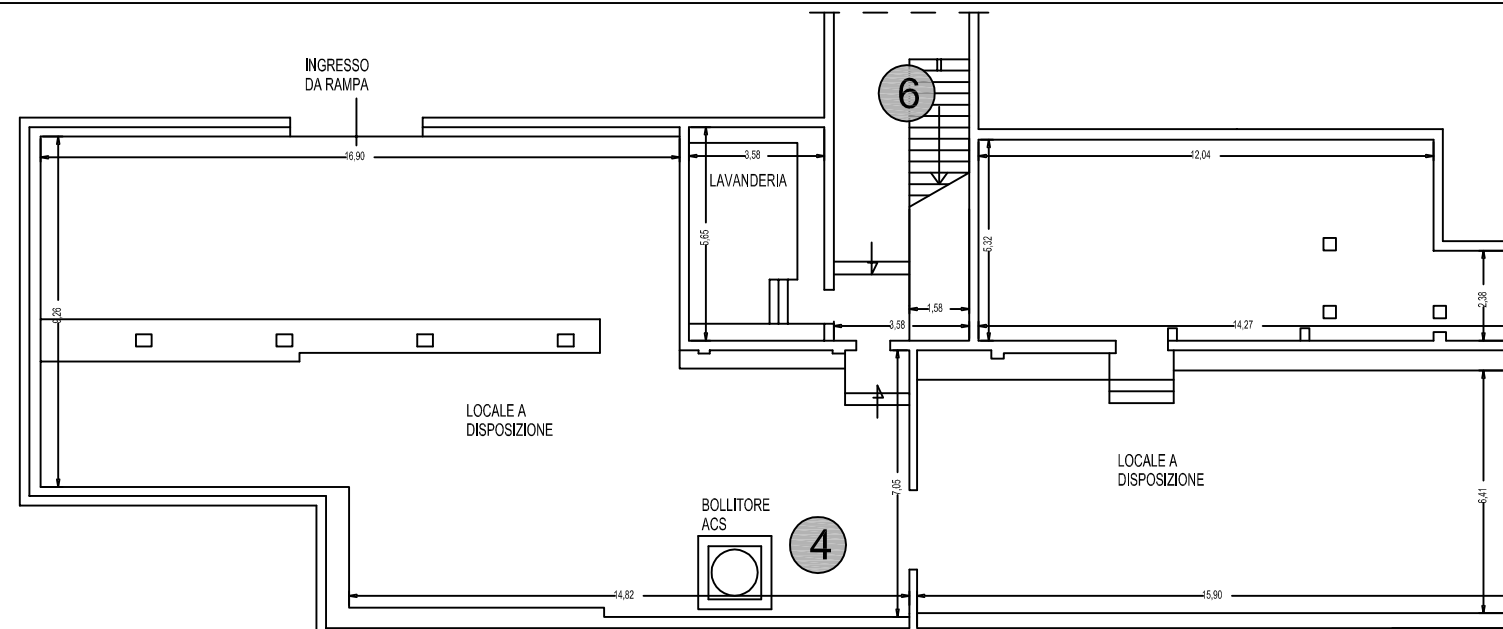
PLANIMETRIA SERVIZI DI SUPPORTO ATLETI
Scala 1:200

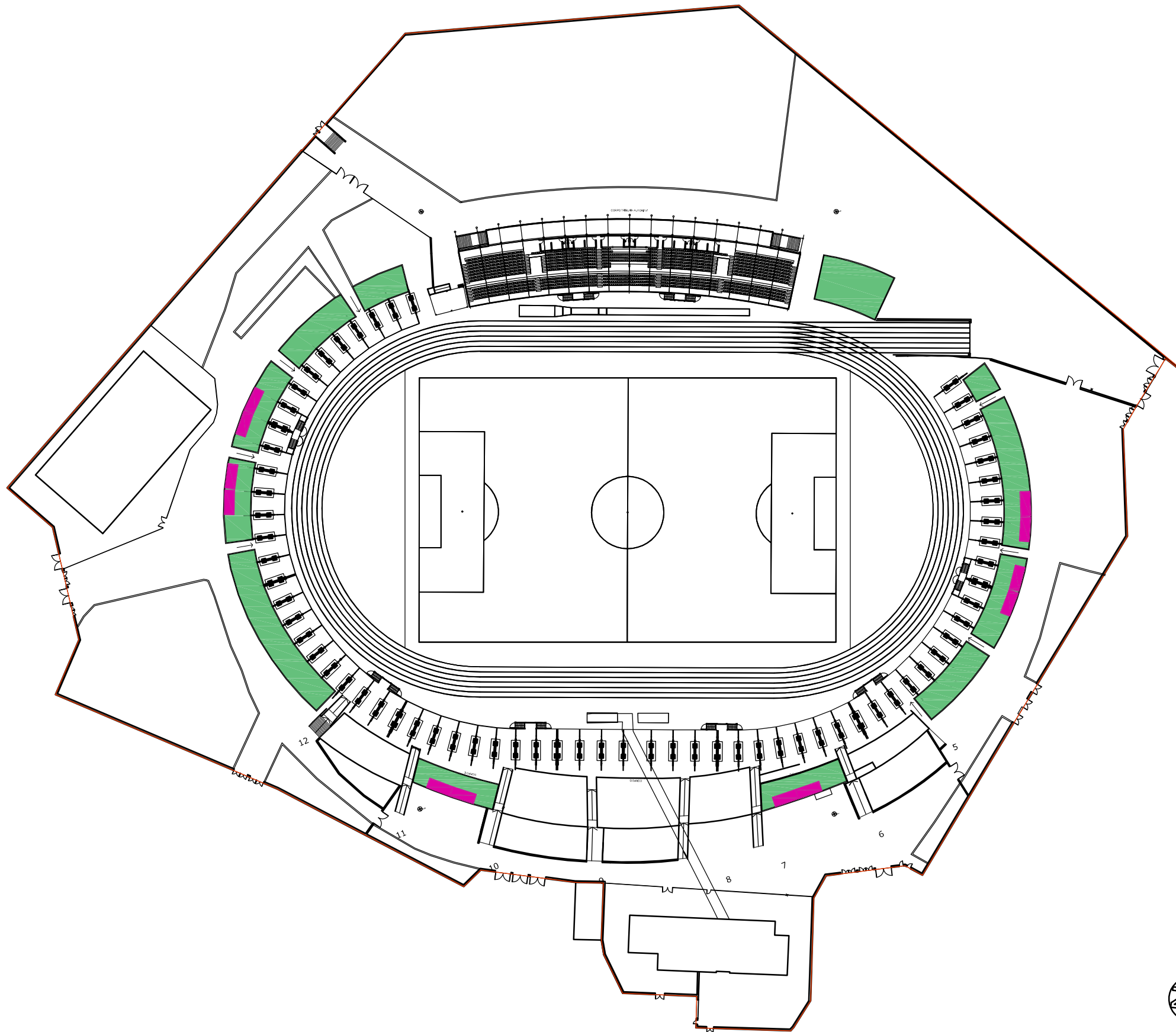


INTERVENTI DI MANUTENZIONE E MIGLIORAMENTO GESTIONALE

- 1 - Redistribuzione spazi interni per adeguamento normativo mediante demolizione delle tramezzature esistenti e realizzazioni di nuovi tramezzi in blocchi di laterizio.;
- 2 - Realizzazione di finiture interne (intonaco, piastrelle, pavimentazione e tinteggiatura nuove pareti) e Ripristino delle superfici ammalorate siano esse rivestite in piastrelle o tinteggiate;
- 3 - Sostituzione delle rubinetterie e pezzi sanitari danneggiati con eventuale rifacimento localizzato delle tubazioni di adduzione idrica e scarico fognario;
- 4 - Razionalizzazione dell'impianto di riscaldamento dei locali mediante accorpamento delle caldaie esistenti ed installazione di una caldaia a gas metano ad alta efficienza e basso consumo, compresi il sistema di evacuazione dei fumi, dispositivi di sicurezza, ecc.;
- 5 - Ripristino dell'impianto elettrico mediante sostituzione delle plafoniere normali e di sicurezza danneggiate o non funzionanti correttamente, sostituzione delle prese di f.e.m., sostituzione dei quadri elettrici di zona;
- 6 - Fornitura e posa in opera di servoscala per accesso diversamente abili al tunnel di accesso campo sportivo.

PLANIMETRIA SERVIZI DI SUPPORTO ATLETI
PIANO INTERRATO
Scala 1:200





RIPRISTINO MURATURA IN C.A.

Per la muratura in c.a. esistente, ove necessario, sarà prevista una controparete armata secondo le seguenti fasi esecutive:

1. Preparazione della parete attraverso pulizia e messa a vivo del paramento murario;
2. Perforazione della muratura per la messa in opera delle armature di collegamento
3. Posizionamento della rete metallica
4. Getto della lastra (secondo lo spessore definito)



RIPRISTINO MURATURA IN TUFO

Per le murature in tufo esistenti, ove necessario, saranno previsti degli interventi di ripristino secondo le seguenti fasi:

1. Scarnitura
2. Stuccatura
3. Stilatura dei giunti con malta idraulica

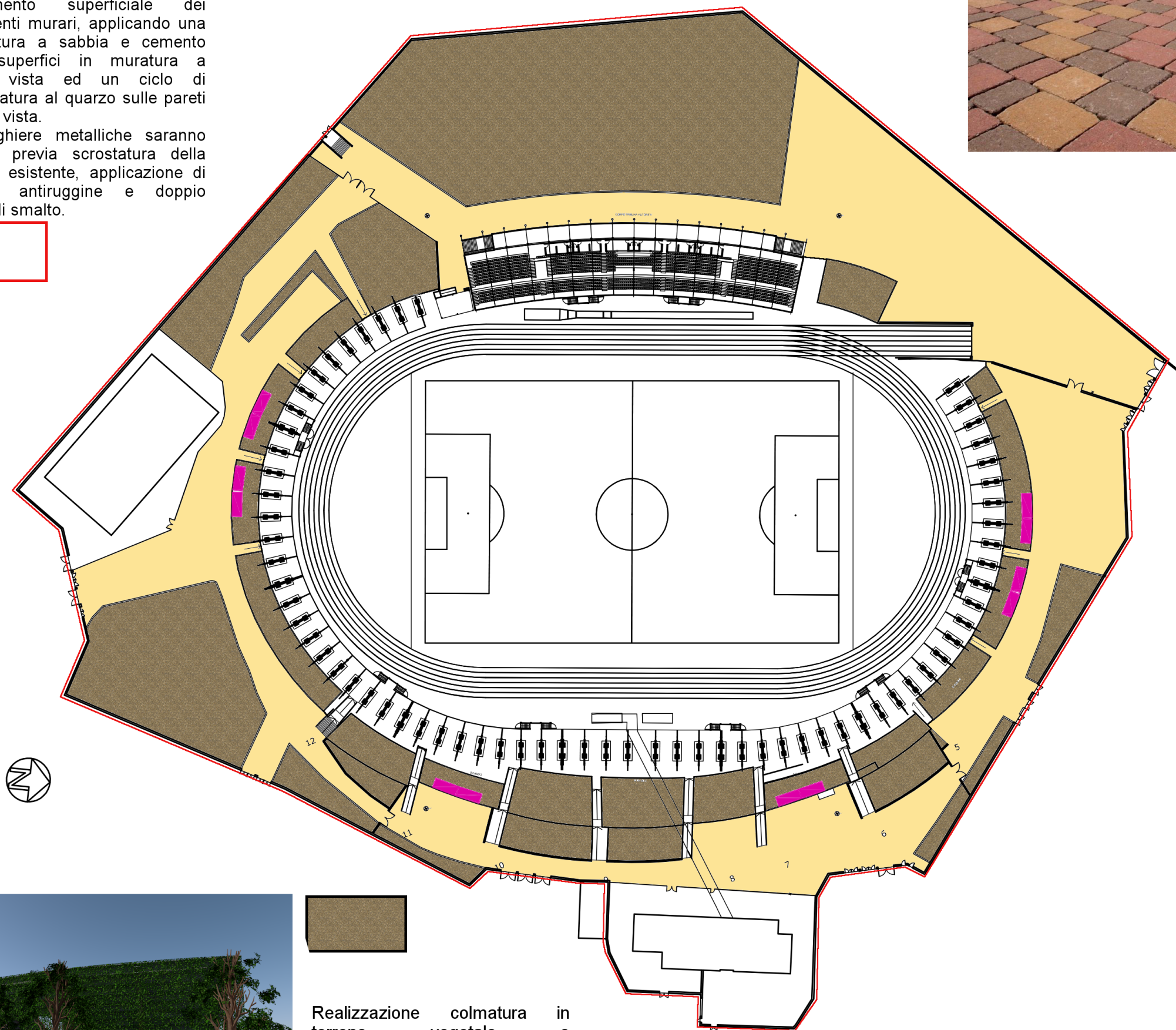
RIPRISTINO RECINZIONI METALLICHE

Per recinzioni metalliche esistenti, ove necessario, saranno previsti degli interventi di manutenzione secondo le seguenti fasi esecutive:

1. Ripristino di parti danneggiate e dissaldate.
2. Sostituzione eventuale di elementi usurati.
3. Asportazione di eventuali partui ossidate.
4. Stuccatura di piccole parti mancanti e scartavetratura.
5. Applicazione di antiruggine.
6. Pitturazione a base di smalto.

Trattamento superficiale dei paramenti murari, applicando una sbruffatura a sabbia e cemento sulle superfici in muratura a faccia vista ed un ciclo di tinteggiatura al quarzo sulle pareti in cls a vista.

Le ringhiere metalliche saranno trattate previa scrostatura della vernice esistente, applicazione di primer, antiruggine e doppio strato di smalto.



L'intervento partirà dalla demolizione della pavimentazione esistente in asfalto compreso il trasporto a rifiuto e conferimento a discarica ed il livellamento del sottofondo esistente fino a realizzare le giuste pendenze idonee al convogliamento delle acque meteoriche.

Contemporaneamente dovrà essere adeguata la posizione dei pozzetti e tombini esistenti rispetto al livello finale della pavimentazione di progetto.

Infine sarà applicata la pavimentazione in masselli di cls vibrato su idoneo letto di sabbia previo posizionamento di telo in TNT antiradice, compresa la formazione di cordolature di delimitazione dalle aree verdi.

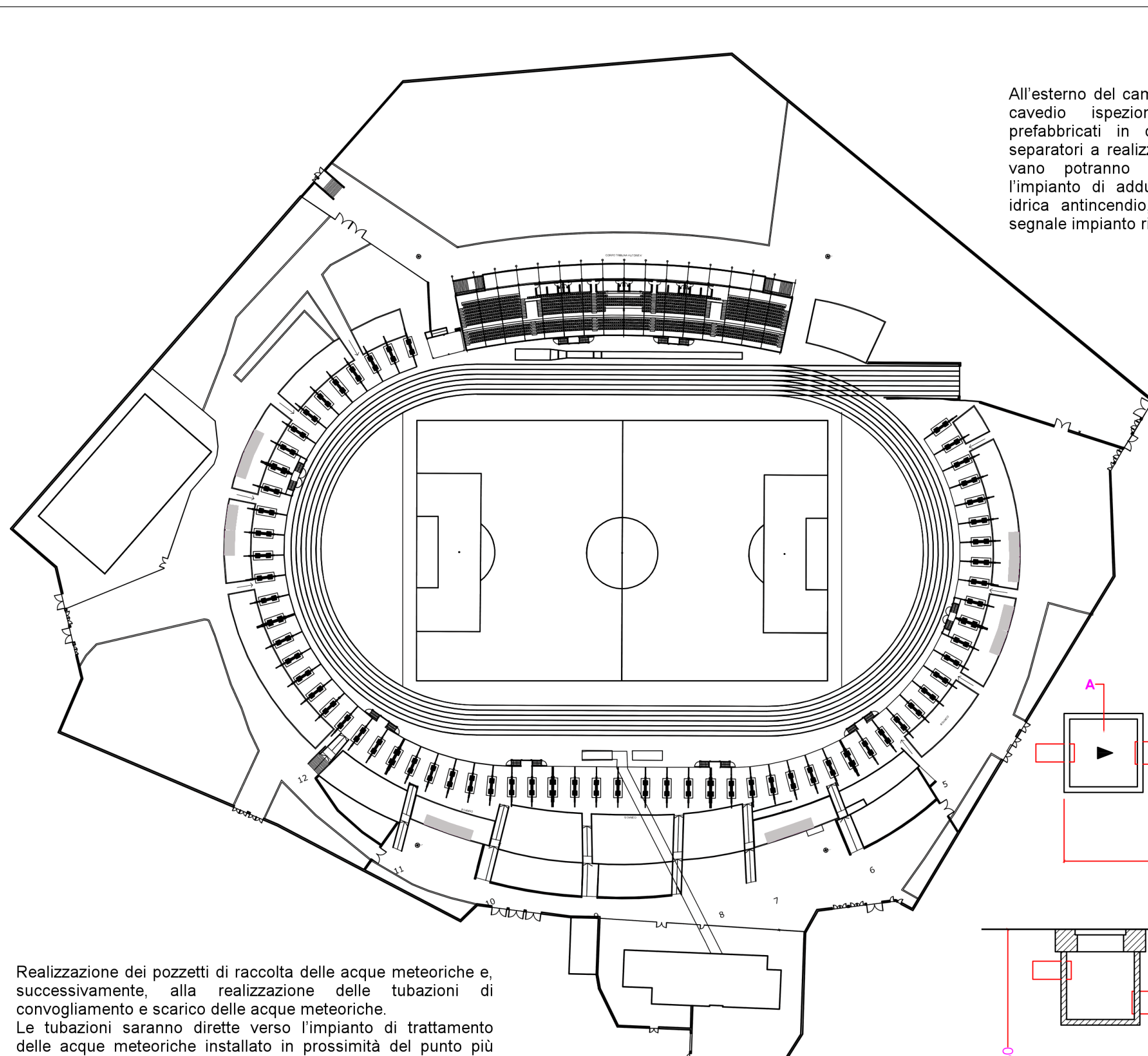


Realizzazione colmata in terreno vegetale e piantumazione di essenze mediterranee in corrispondenza delle superfici libere dalle tribune preesistenti e di nuove aree ricavate all'interno dell'area di servizio.

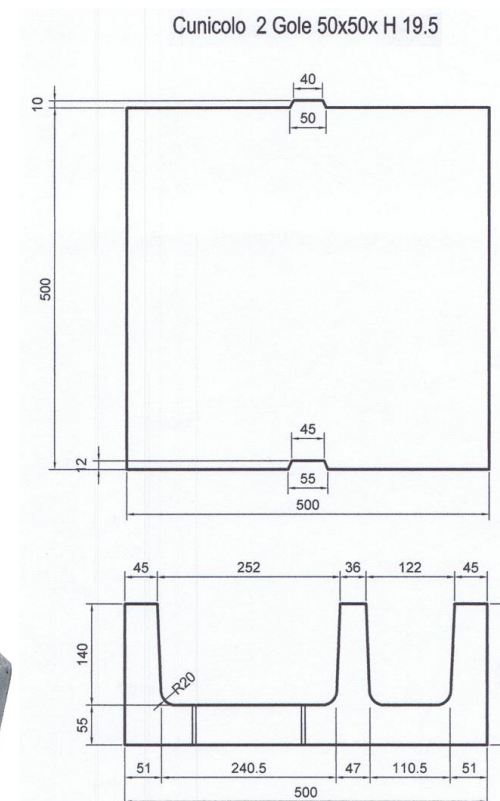


Realizzazione di rivestimento della parte esterna delle gradinate mediante reticolo in acciaio predisposto per l'attecchimento di essenze rampicanti in modo da costituire una parete verde.





All'esterno del campo di calcio si potrà realizzare un cavedio ispezionabile costituito da elementi prefabbricati in cls armato dotato di due setti separatori a realizzare tre vani. All'interno di ciascun vano potranno essere installati rispettivamente l'impianto di adduzione idrica sanitaria, adduzione idrica antincendio, alimentazione elettrica f.e.m. e segnale impianto rivelazione incendi.



Realizzazione dei pozzetti di raccolta delle acque meteoriche e, successivamente, alla realizzazione delle tubazioni di convogliamento e scarico delle acque meteoriche.

Le tubazioni saranno dirette verso l'impianto di trattamento delle acque meteoriche installato in prossimità del punto più basso (nella zona fra la tribuna distanti e curva nord). L'impianto garantirà lo svolgimento del trattamento dinamico di grigliatura, dissabbiatura e disoleazione dei piazzali.

A valle dell'impianto di trattamento sarà posizionata la vasca di convogliamento delle acque meteoriche utile all'irrigazione delle aree verdi e del campo di calcio.

A	Pozzetto di intercettazione
B	Separatore a coalescenza SEPAROIL® NG 20 l/s
C	Pozzetto recupero olio (H cm 150)
D	Pozzetto di controllo

