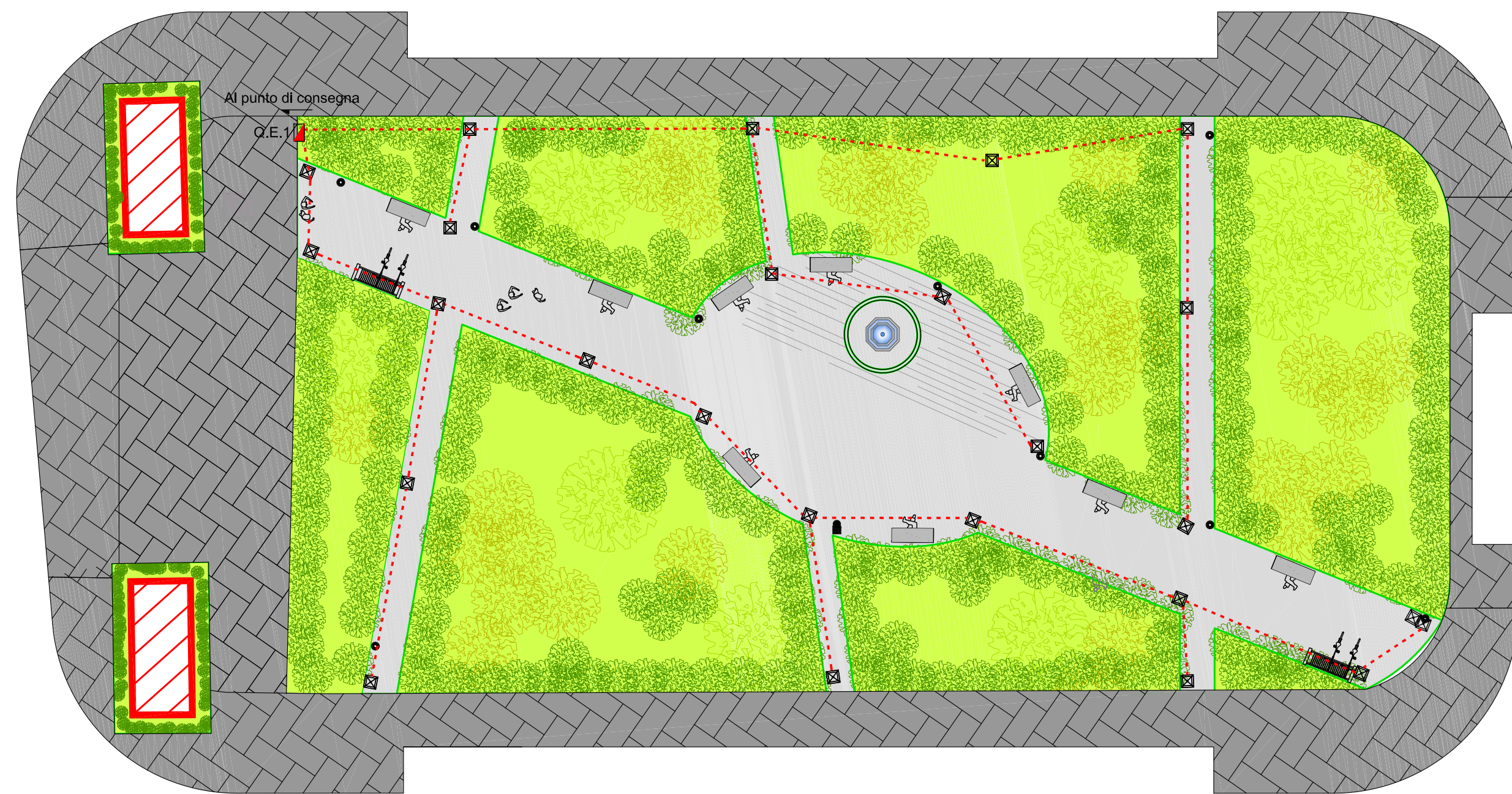
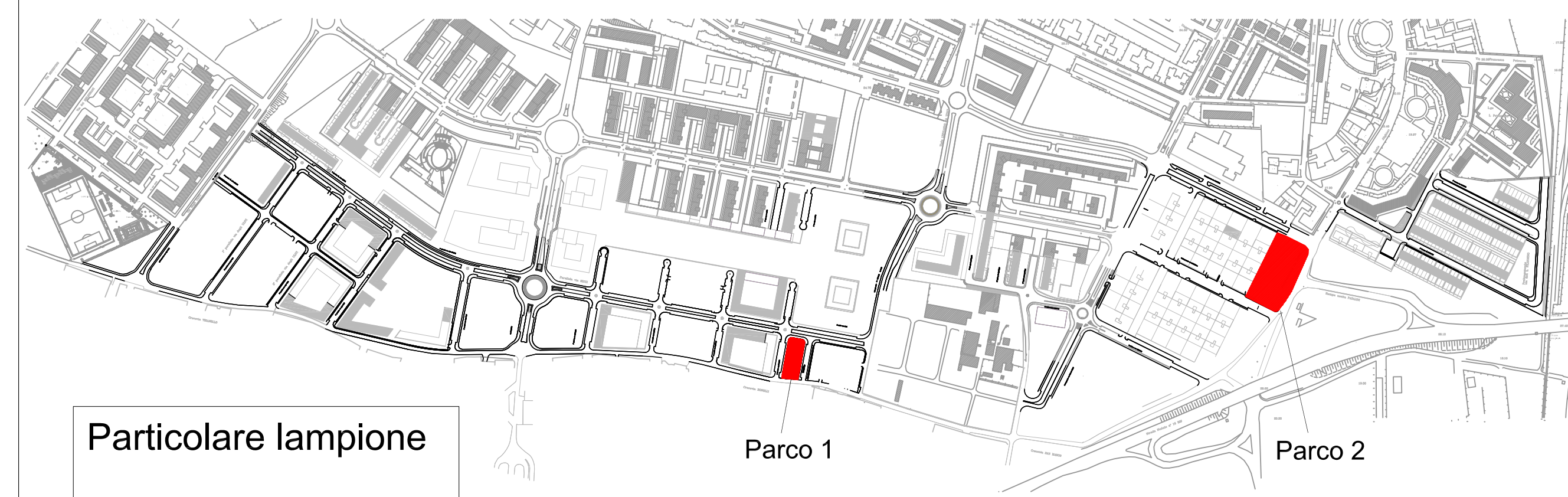


Parco 1 Via Barberini

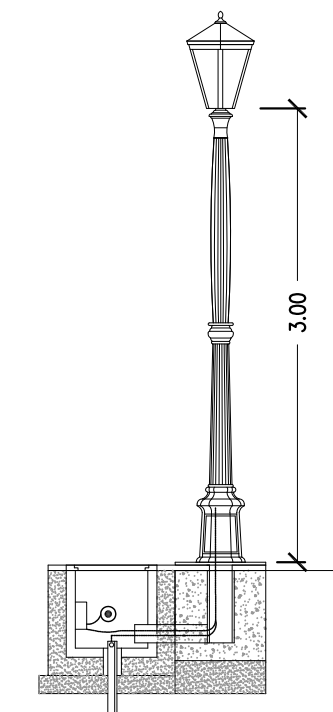


Scala 1:200



Planimetria generale

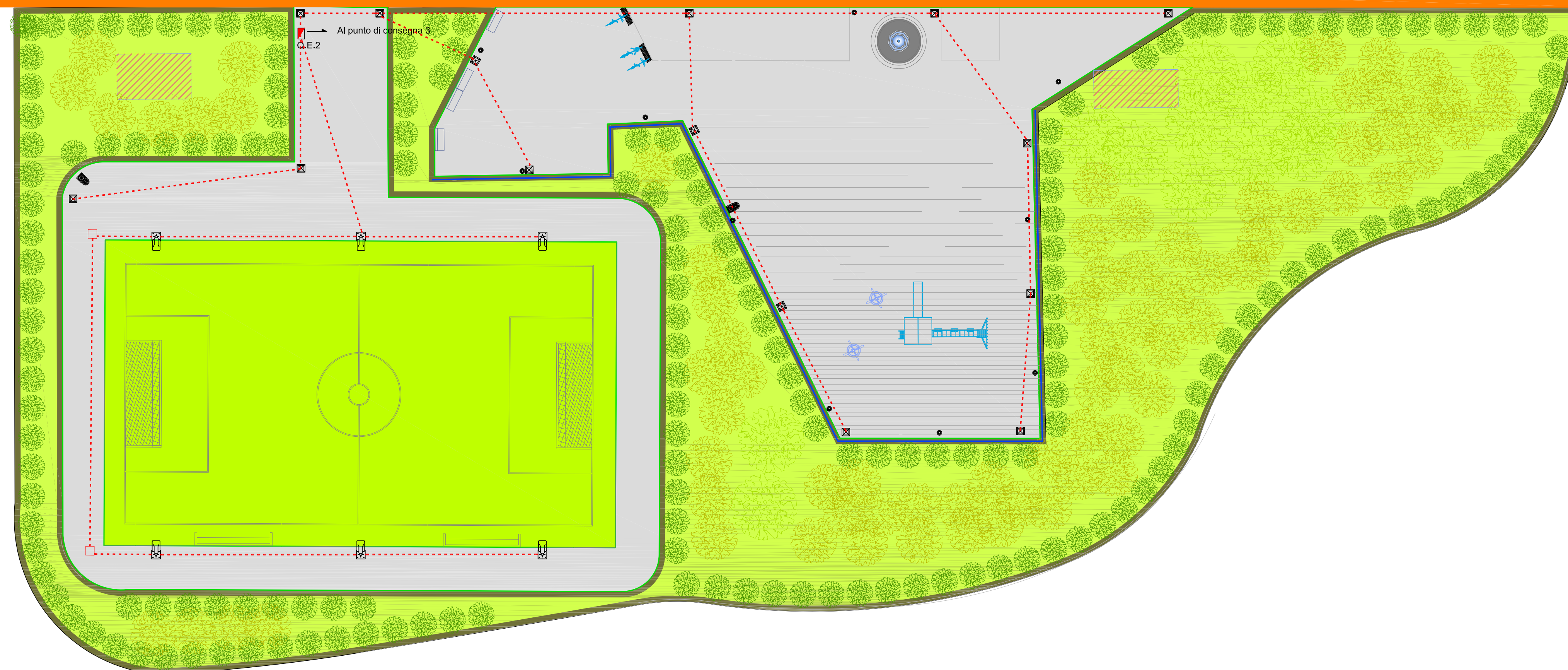
Particolare lampione



Scala 1:50

- 2 fari da 400W montati su palo
- Lampione 100W
- Pozzetto 60x60cm
- Caviddotto Ø63mm

Parco 2 - Via Dante



Scala 1:200



COMUNE DI BARLETTA

Medaglia d'oro al merito civile e militare
Citta' della Disfida

AREA TECNICA - SETTORE LAVORI PUBBLICI
REALIZZAZIONE DI URBANIZZAZIONI PRIMARIE
NEL PIANO DI ZONA DELLA NUOVA 167,
2° E 3° TRIENNIO.

In parziale variante alla viabilità approvata con il P.E.E.P.
Responsabile Unico del Procedimento
Dott. Ing. Sebastiano LONGANO



PROGETTO ESECUTIVO
IMPIANTO DI ILLUMINAZIONE

Pianta impianti di illuminazione per parchi e
e zone destinate a verde pubblico

CODICE ELABORATO: E 0100 IM00 IMP PIP 09 REV. C SCALA: 1:1000 - 1:100
NOME FILE: E000IN00IMPPP09C.dwg

CONSORZIO AGGIUDICATARIO:
Research Consorzio Stabile Scarl
Il Rappresentante Legale

IMPRESA AFFIDATARIA
COBAR S.p.A.
L'AMMINISTRATORE
Vito Matteo BAROZZI

ATTIVITA' DI PROGETTAZIONE
VAMS
INGEGNERIA
RESPONSABILE DI PROGETTO:
Dott. Ing. Alberto Saracca

Responsabili di settore:
Visibilità e corpo stradale Dott. Ing. F. Ferraro
Idrologia ed Idraulica Dott. Ing. A. Ademollo
Impianti Dott. Ing. F. Di Benedetto
Strutture Dott. Ing. G. Filassa
Geotecnica Dott. Ing. E. Capanna
Sicurezza Dott. Ing. F. Ferraro
Ambiente Dott. G. Politi
Opere a verde Arch. M. Rosati
Caratterizzazione Dott. Ing. E. Capanna
Computi e Misure Dott. Ing. M. Colomnelli
Geologia Dott. Geol. B. Colomnelli
Architettura ed Urb. Dott. Arch. M. Tataranni

REV.	DESCRIZIONE	DATA	DISEGNATO	VERIFICATO	APPROVATO
A	EMISSIONE PER APPROVAZIONE	Giugno 2015	M.Villanova	F. Ferraro	N.Saracca
B	REVISIONE A SEGUITO ISTRUTTORIA	Luglio 2015	M.Villanova	F. Ferraro	N.Saracca
C	REVISIONE A SEGUITO ISTRUTTORIA	Luglio 2015	R.Andrei	F. Ferraro	N.Saracca