

Corpo illuminante a LED da 120W
Altezza palo = 8m f.t.
Passo = 30m
Braccio = 2.5m
Posizionamento = 0.75m dal bordo marciapiede

Schema tipologico strada 18 m con marciapiede da m 2,50

Corpo illuminante a LED da 200W
Altezza palo = 10m f.t.
Passo = 37m
Braccio = 2.5m
Posizionamento = 0.75m dal bordo marciapiede

Schema tipologico strada 18 m con marciapiede da m 1,50

Corpo illuminante a LED da 200W
Altezza palo = 10m f.t.
Passo = 37m
Braccio = 2.5m
Posizionamento = 0.75m dal bordo marciapiede

Schema tipologico strada 18 m con parcheggio e marciapiede da m 1,50

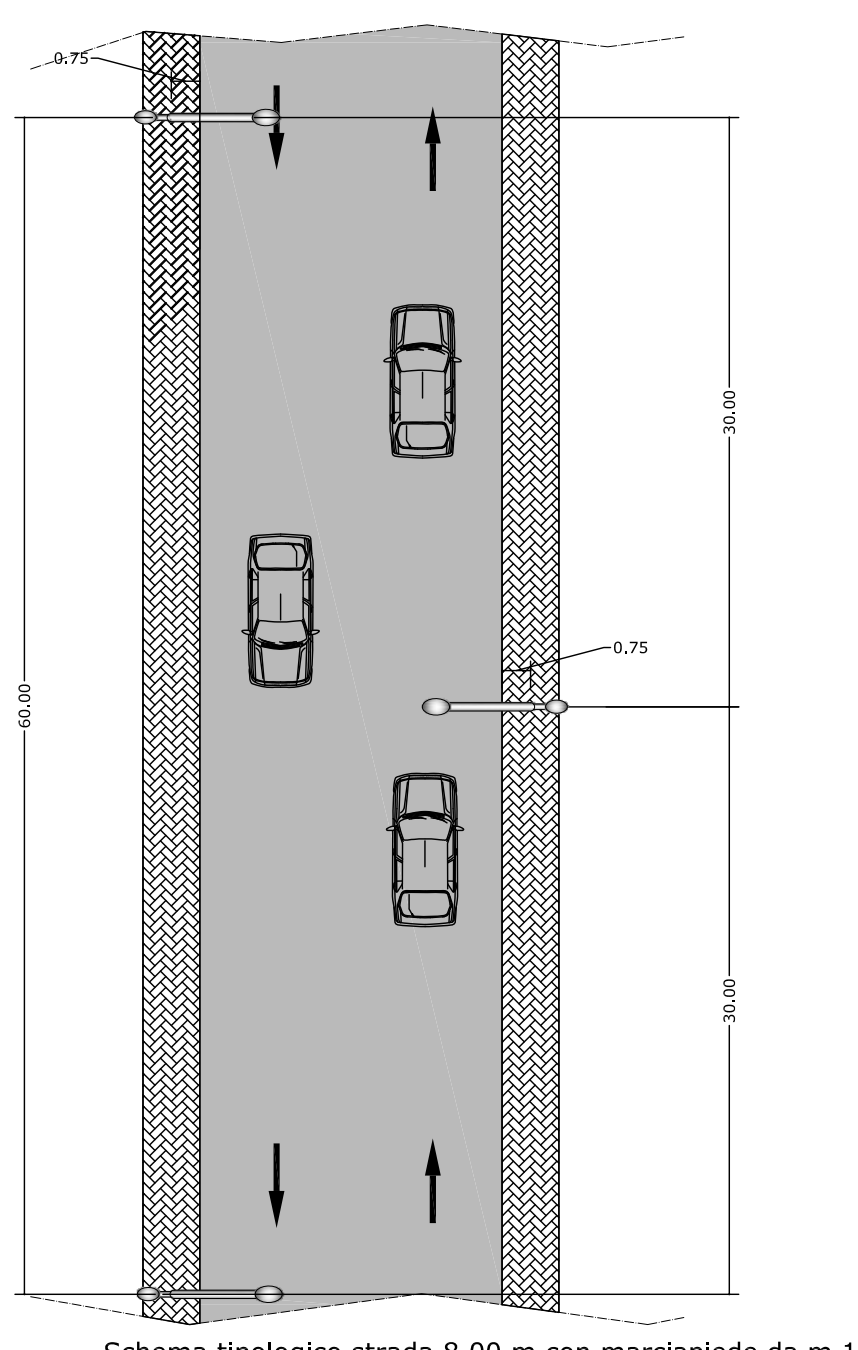
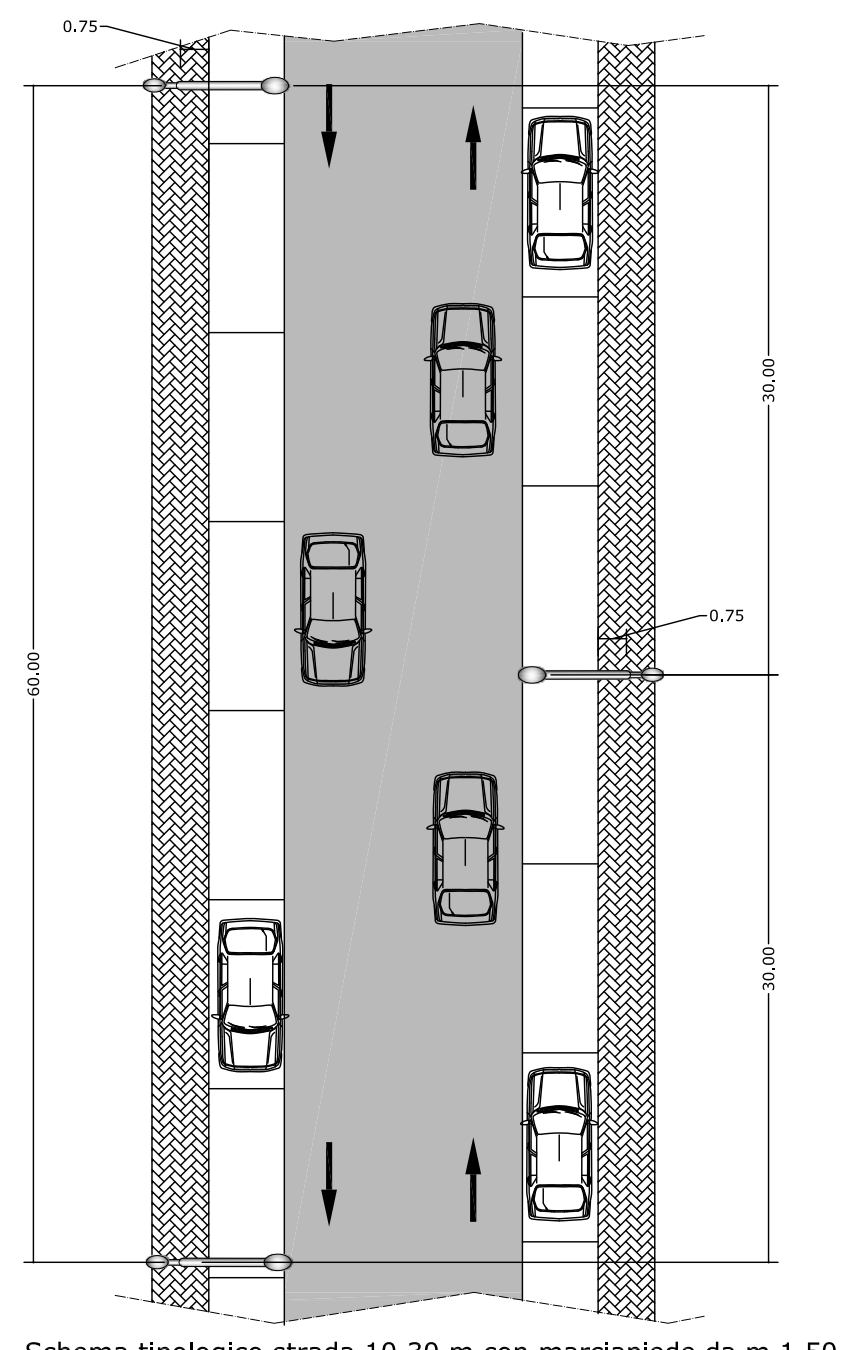
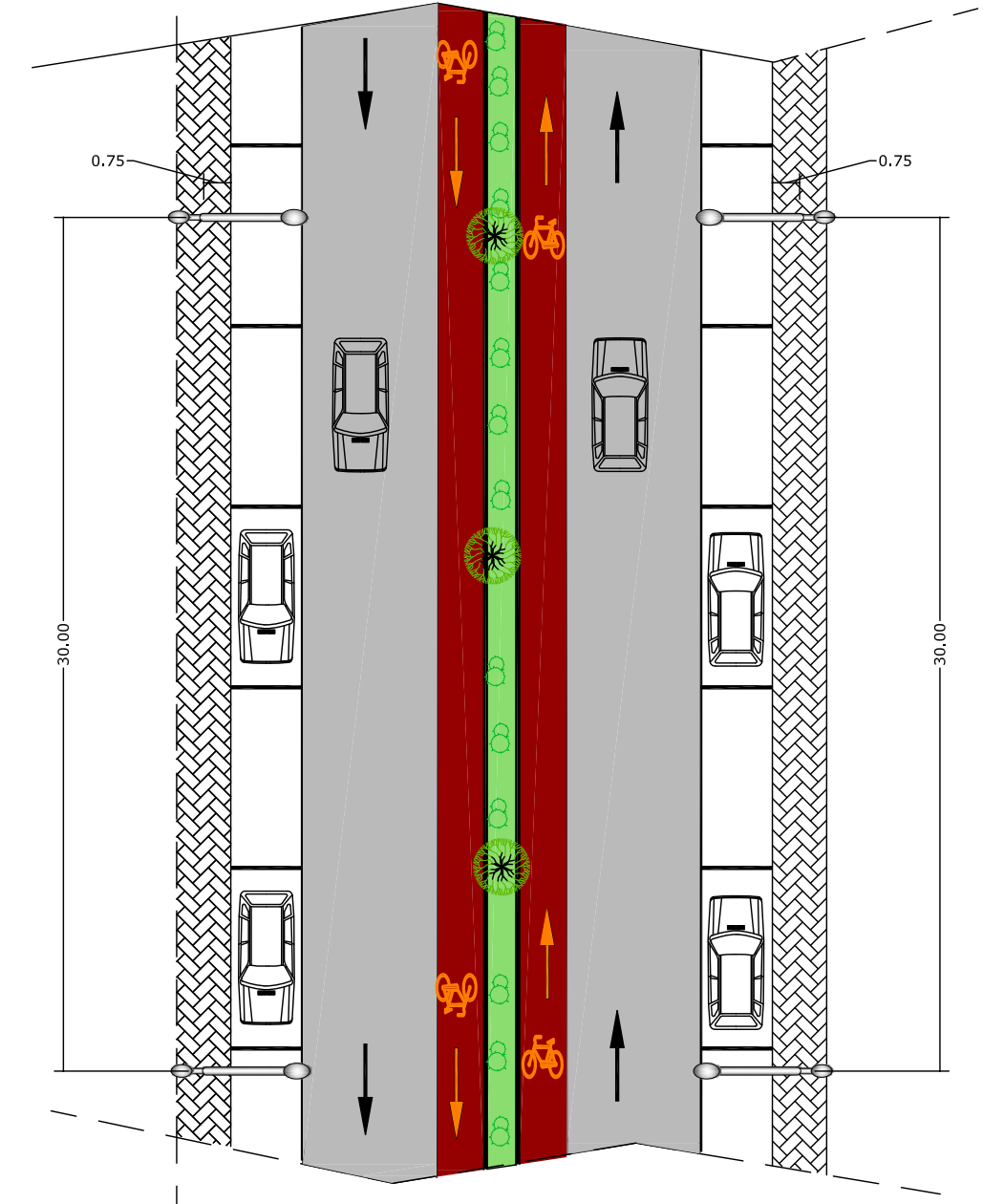
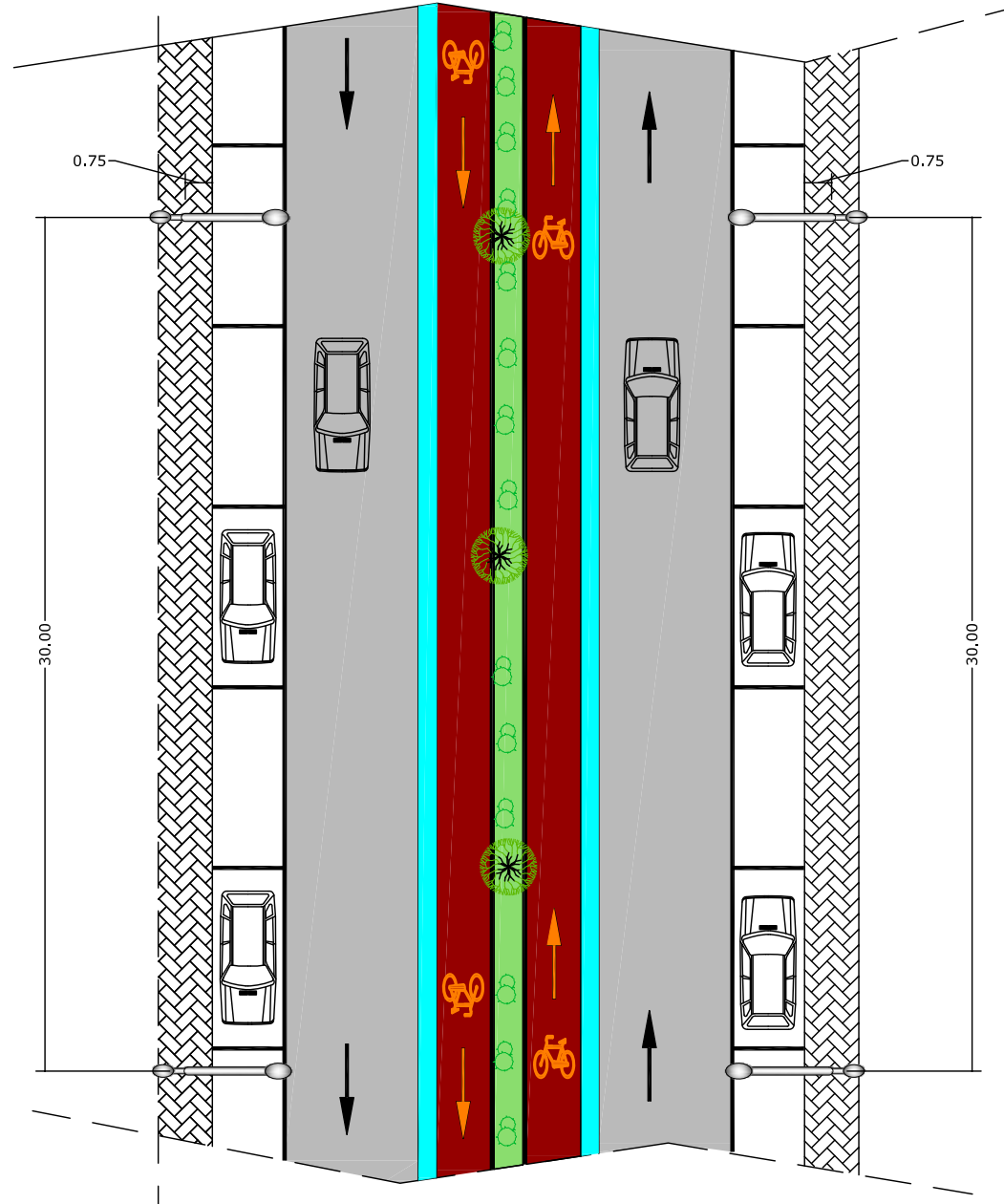
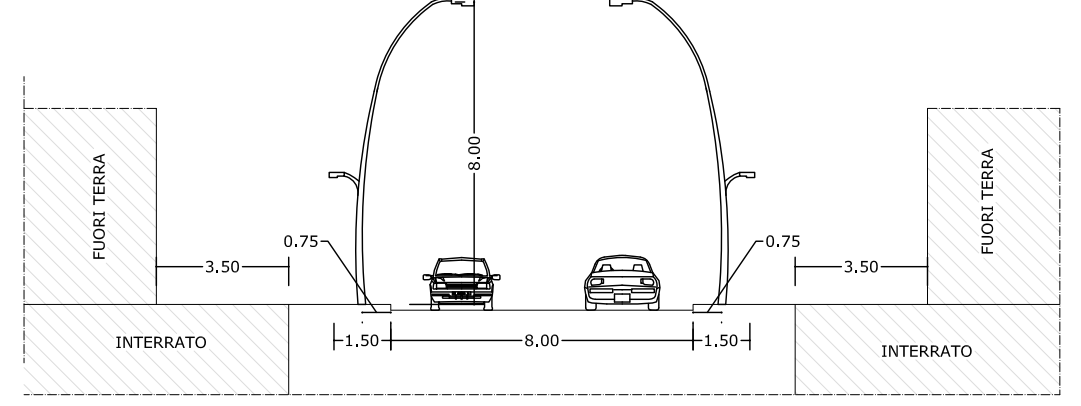
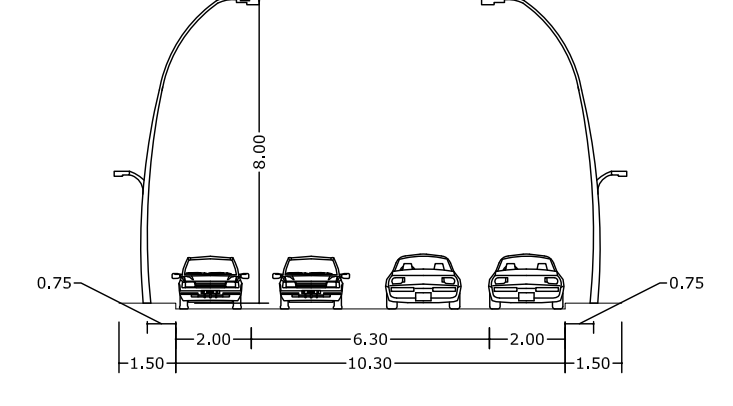
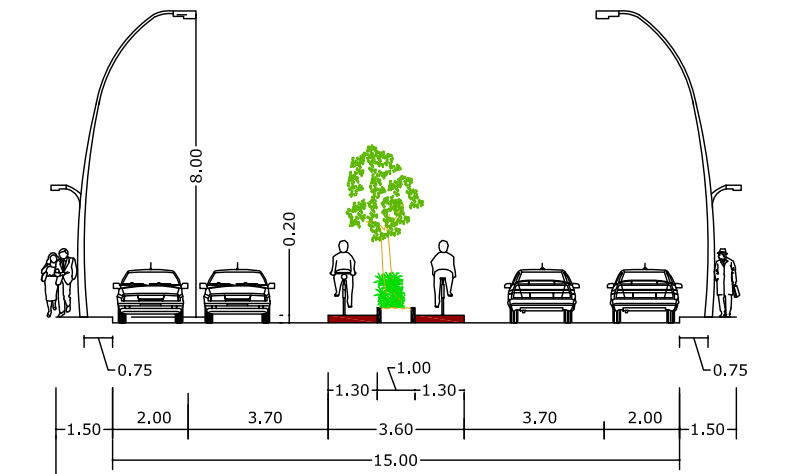
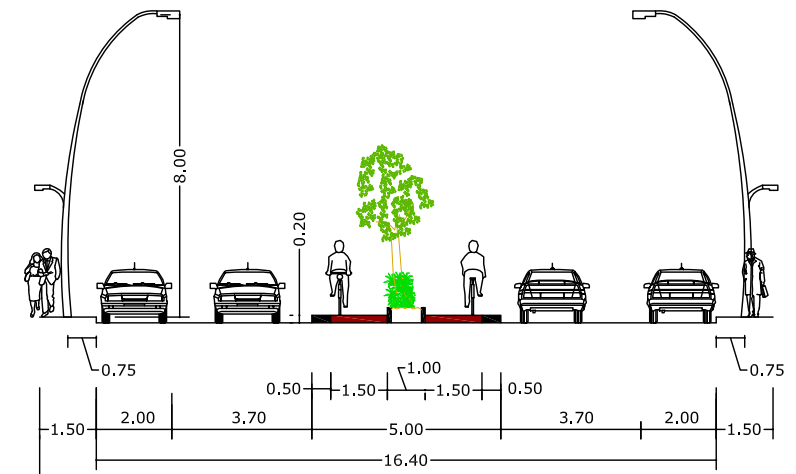
Corpo illuminante a LED da 200W
Altezza palo = 10m f.t.
Passo = 37m
Braccio = 2.5m
Posizionamento = 0.75m dal bordo marciapiede

Schema tipologico strada 16,40 m con marciapiede da m 2,50

Corpo illuminante a LED da 120W
Altezza palo = 8m f.t.
Passo = 30 m
Braccio = 2.5m
Posizionamento = 0.75m dal bordo marciapiede

Schema tipologico strada 5,70-5,80 m con marciapiede da m 1,50

scala 1/200



Schema tipologico strada 16,40 m con marciapiede da m 1,50

Corpo illuminante a LED da 120W
Altezza palo = 8m f.t.
Passo = 30 m
Braccio = 2.5m
Posizionamento = 0.75m dal bordo marciapiede

Schema tipologico strada 15,00 m con marciapiede da m 1,50

Corpo illuminante a LED da 120W
Altezza palo = 8m f.t.
Passo = 30 m
Braccio = 2.5m
Posizionamento = 0.75m dal bordo marciapiede

Schema tipologico strada 10,30 m con marciapiede da m 1,50

Corpo illuminante a LED da 100W
Altezza palo = 8m f.t.
Passo = 30m a quinconce
Braccio = 2.5m
Posizionamento = 0.75m dal bordo marciapiede

Schema tipologico strada 8,00 m con marciapiede da m 1,50

Corpo illuminante a LED da 100W
Altezza palo = 8m f.t.
Passo = 30m a quinconce
Braccio = 2.5m
Posizionamento = 0.75m dal bordo marciapiede

# COMUNE DI BARLETTA

Medaglia d'oro al merito civile e militare  
Citta' della Disfida

AREA TECNICA - SETTORE LAVORI PUBBLICI  
REALIZZAZIONE DI URBANIZZAZIONI PRIMARIE  
NEL PIANO DI ZONA DELLA NUOVA 167,  
2° E 3° TRIENNIO.  
In parziale variante alla viabilità approvata con il P.E.E.P.  
Responsabile Unico del Procedimento  
Dott. Ing. Sebastiano LONGANO



## PROGETTO ESECUTIVO IMPIANTO DI ILLUMINAZIONE

Sezioni stradali con organi illuminanti

CODICE ELABORATO: E 0 0 0 I M 0 0 I M P S Z 0 1		REV. B	SCALA: 1:200	NCME FILE: E0001M00IMPST01B.dwg	
CONSORZIO AGGIUDICATARIO: Research Consorzio Stabile Scrl Il Rappresentante Legale		ATTIVITA' DI PROGETTAZIONE: VAMS RESPONSABILE DI PROGETTO: Dott. Ing. Niccolò Saraca		Responsabili di settore: Visibilità e corpo stradale: Dott. Ing. F. Ferraro Idrologia ed Idraulica: Dott. Ing. A. Ademollo Impianti: Dott. Ing. F. Di Benedetto Strutture: Dott. Ing. G. Filassa Geotecnica: Dott. Ing. E. Capanna Sicurezza: Dott. Ing. F. Ferraro Ambiente: Dott. G. Politi Opera a verde: Arch. M. Rosati Cantierizzazione: Dott. Ing. E. Capanna Computi e Misure: Dott. Ing. M. Colombatti Geologia: Dott. Geol. B. Colonnelli Architettura ed Urb.: Dott. Arch. M. Tataranni	
IMPRESA AFFIDATARIA: COBAR S.p.A. L'AMMINISTRATORE Vito Matteo BAROZZI		 Via Sabot 101, 70022 - Alberona (BN)			
REV.	DESCRIZIONE	DATA	DISEGNATO	VERIFICATO	APPROVATO
A	EMISSIONE PER APPROVAZIONE	Giugno 2015	M.Villanova	F. Ferraro	N.Saraca
B	REVISIONE A SEGUITO ISTRUTTORIA	Luglio 2015	M.Villanova	F. Ferraro	N.Saraca