

# CITTA' DI BARLETTA

Settore Edilizia Pubblica e Privata

## ASSE PEDONALE ATTREZZATO

Lavori di realizzazione dell'asse pedonale attrezzato definito dalla 2<sup>a</sup> variante del Piano di Zona ex-lege 167- AMPLIAMENTO DELL'ASSE ATTREZZATO "LOTTO A"

GRUPPO DI PROGETTAZIONE AGGIUDICATARIO  
Associazione Temporanea di Professionisti

CAPOGRUPPO MANDATARIA:

**ABDR ARCHITETTI ASSOCIATI SRL**

Via delle Conce, 20 -00154 Roma

MANDANTI:

**STUDIO TECNICO ARLOTTI BECCU  
DESIDERI RAIMONDO ARCHITETTI  
ASSOCIATI**

Via delle Conce, 26 -00154 Roma

**ARCHITETTO GIUSEPPE MATARRESE**

Via Emanuele Gianturco n.8 Canosa di Puglia (BT)

PROGETTAZIONE DEFINITIVA

Progettazione architettonica, strutturale, impiantistica,  
computi:

Coordinamento della  
sicurezza:

**ABDR**

**ARCHITETTI ASSOCIATI**

coordinatore e responsabile  
dell'integrazione delle varie  
prestazioni professionali

Prof. Arch. Maria Laura Arlotti  
Prof. Arch. Michele Beccu  
Prof. Arch. Paolo Desideri  
Prof. Arch. Filippo Raimondo

Collaboratori:

Arch. Laura Buonfrate  
Arch. Livia Spanò

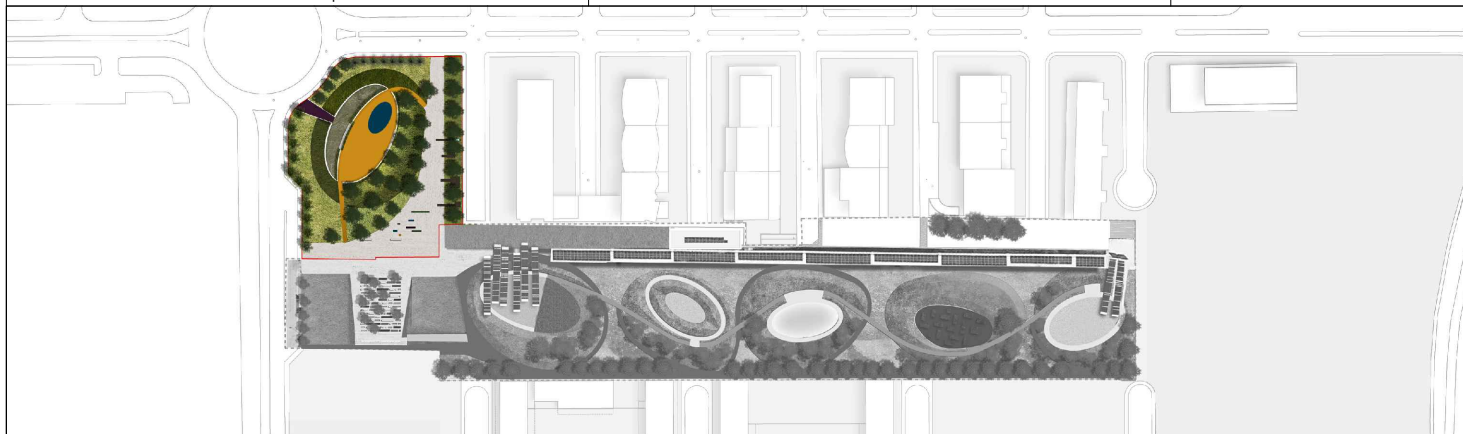


**ARCHITETTO GIUSEPPE MATARRESE**

Collaboratori:

Arch. Serena Matarrese  
Arch. Loredana Carmen Lenoci

Arch. Giuseppe Matarrese



ELABORATO

### CRONOPROGRAMMA

Scala	Tipo elaborato	Tavola n.			
	GENERALI	<b>A G E R E 07</b>			
	Data di emissione				
	12/07/2016				
Revisione	Data	Descrizione	Redazione	Verifica	Approvazione
RESPONSABILE UNICO DEL PROCEDIMENTO		COMMITTENTE	DIREZIONE LAVORI		
Ing. Rosario Palmitessa		Comune di Barletta	Arch. Michele Beccu, Arch. Giuseppe Matarrese		

