

CITTA' DI BARLETTA

Settore Edilizia Pubblica e Privata

ASSE PEDONALE ATTREZZATO

Lavori di realizzazione dell'asse pedonale attrezzato definito dalla 2^a variante del Piano di Zona ex-lege 167- AMPLIAMENTO DELL'ASSE ATTREZZATO "LOTTO A"

GRUPPO DI PROGETTAZIONE AGGIUDICATARIO
Associazione Temporanea di Professionisti

CAPOGRUPPO MANDATARIA:

ABDR ARCHITETTI ASSOCIATI SRL

Via delle Conce, 20 -00154 Roma

MANDANTI:

**STUDIO TECNICO ARLOTTI BECCU
DESIDERI RAIMONDO ARCHITETTI
ASSOCIATI**

Via delle Conce, 26 -00154 Roma

ARCHITETTO GIUSEPPE MATARRESE

Via Emanuele Gianturco n.8 Canosa di Puglia (BT)

PROGETTAZIONE DEFINITIVA

Progettazione architettonica, strutturale, impiantistica,
computi:

Coordinamento della
sicurezza:



ARCHITETTI ASSOCIATI

coordinatore e responsabile
dell'integrazione delle varie
prestazioni professionali

Prof. Arch. Maria Laura Arlotti
Prof. Arch. Michele Beccu
Prof. Arch. Paolo Desideri
Prof. Arch. Filippo Raimondo

Collaboratori:

Arch. Laura Buonfrate
Arch. Livia Spanò

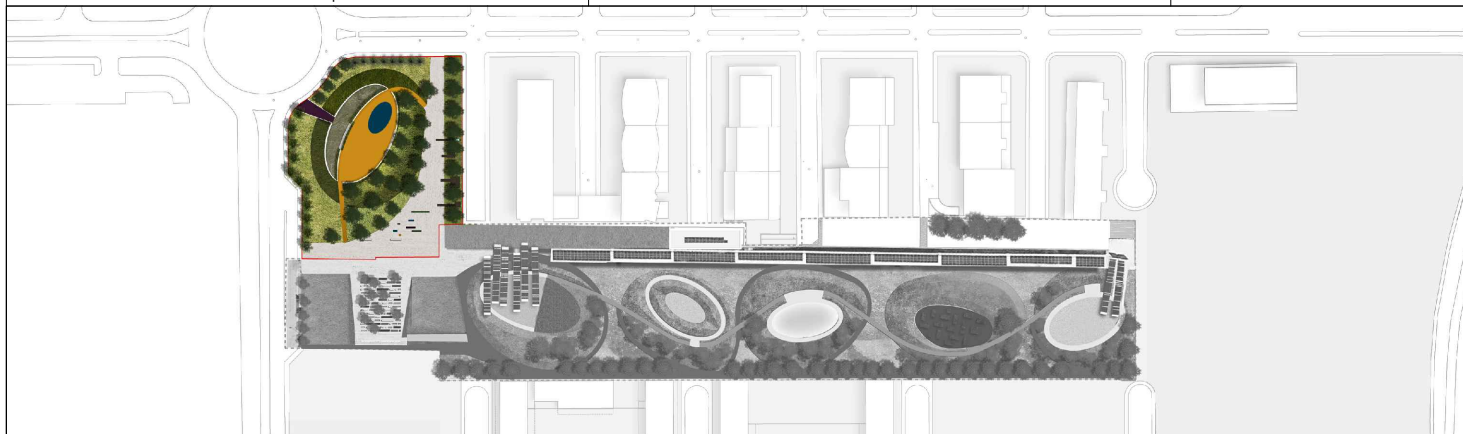


ARCHITETTO GIUSEPPE MATARRESE

Collaboratori:

Arch. Serena Matarrese
Arch. Loredana Carmen Lenoci

Arch. Giuseppe Matarrese



ELABORATO

QUADRO ECONOMICO

Scala	Tipo elaborato	Tavola n.			
	GENERALI	A G E R E 09			
	Data di emissione				
	12/07/2016				
Revisione	Data	Descrizione	Redazione	Verifica	Approvazione
RESPONSABILE UNICO DEL PROCEDIMENTO		COMMITTENTE	DIREZIONE LAVORI		
Ing. Rosario Palmitessa		Comune di Barletta	Arch. Michele Beccu, Arch. Giuseppe Matarrese		

A) Lavori, Progettazione, Attrezzature		Importi
<i>Importo per l'esecuzione delle lavorazioni e delle forniture</i>		
A1 <i>soggette a ribasso d'asta</i>		€ 341.418,65
<i>Oneri per la sicurezza (Indiretti o specifici) non soggetti a</i>		
A4 <i>ribasso d'asta</i>		€ 5.000,00
Totale lavori e forniture (A1-A4)		€ 346.418,65
Importo a seguito di ribasso offerto 20,70 sulla voce A1		
<i>Oneri per la sicurezza (Indiretti o specifici) non soggetti a</i>		
<i>ribasso d'asta</i>		€ 5.000,00
Totale lavori e forniture al netto del ribasso (A1-A4)		€ 275.744,97
B) Somme a disposizione per oneri tecnici, fiscali, spese generali		
B1 <i>Imprevisti ed eventuali lavori in economia</i>		€ 5,22
<i>Spese tecniche reattive alla progettazione definitiva, esecutiva,</i>		
B2 <i>Direzione dei lavori, contabilità e Coord. Della sicurezza in fase</i>		€ 52.080,96
<i>Contributo del 2% degli importi a base gara per il fondo di</i>		
B3 <i>progettazionee</i>		€ 6.920,00
B4 <i>Collaudo statico e tecnico amministrativo compreso iva</i>		€ 3.500,00
B5 <i>C.N.P.I.A. 4%</i>		€ 2.083,23
B6 <i>I.V.A ed altre eventuali imposte: IVA su A1-A2-A3-A4 al 10%</i>		€ 27.574,49
B7 <i>I.V.A su: IVA su B2+B5-B4 al 22%</i>		€ 11.916,12
B8 <i>rete fibra ottica</i>		€ 20.175,00
Sommano B		€ 124.255,02
TOTALE GENERALE		€ 400.000,00