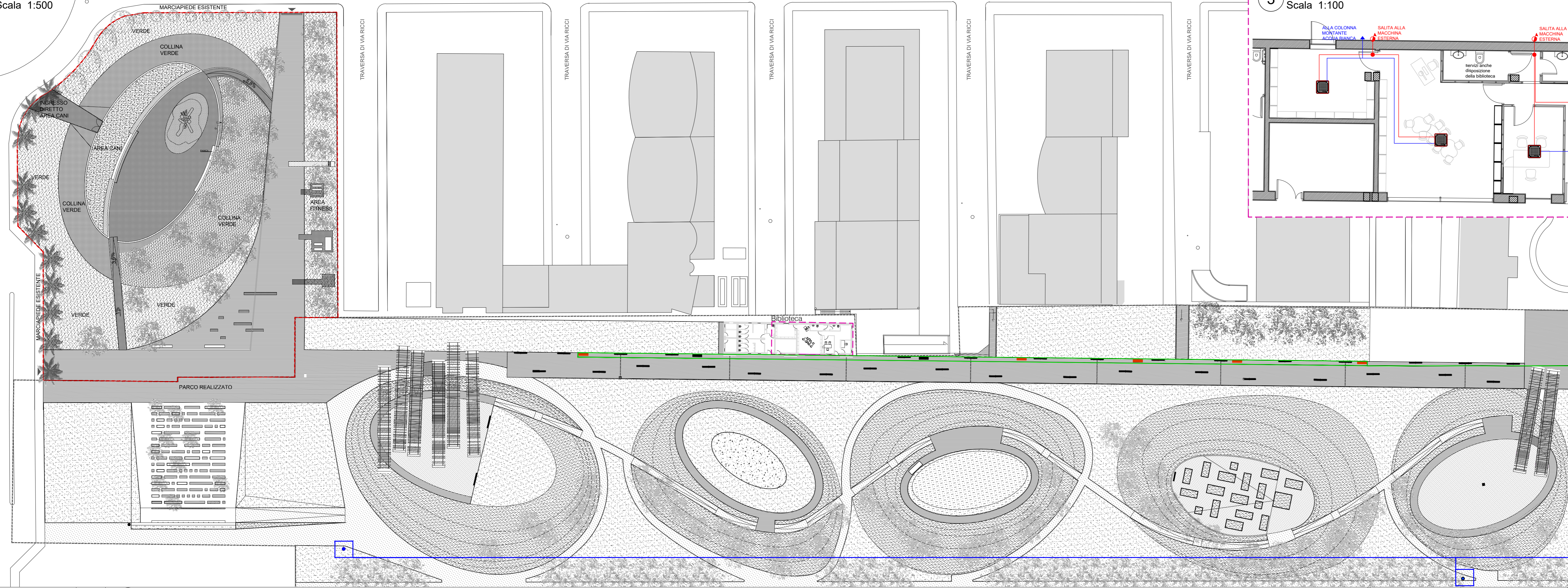


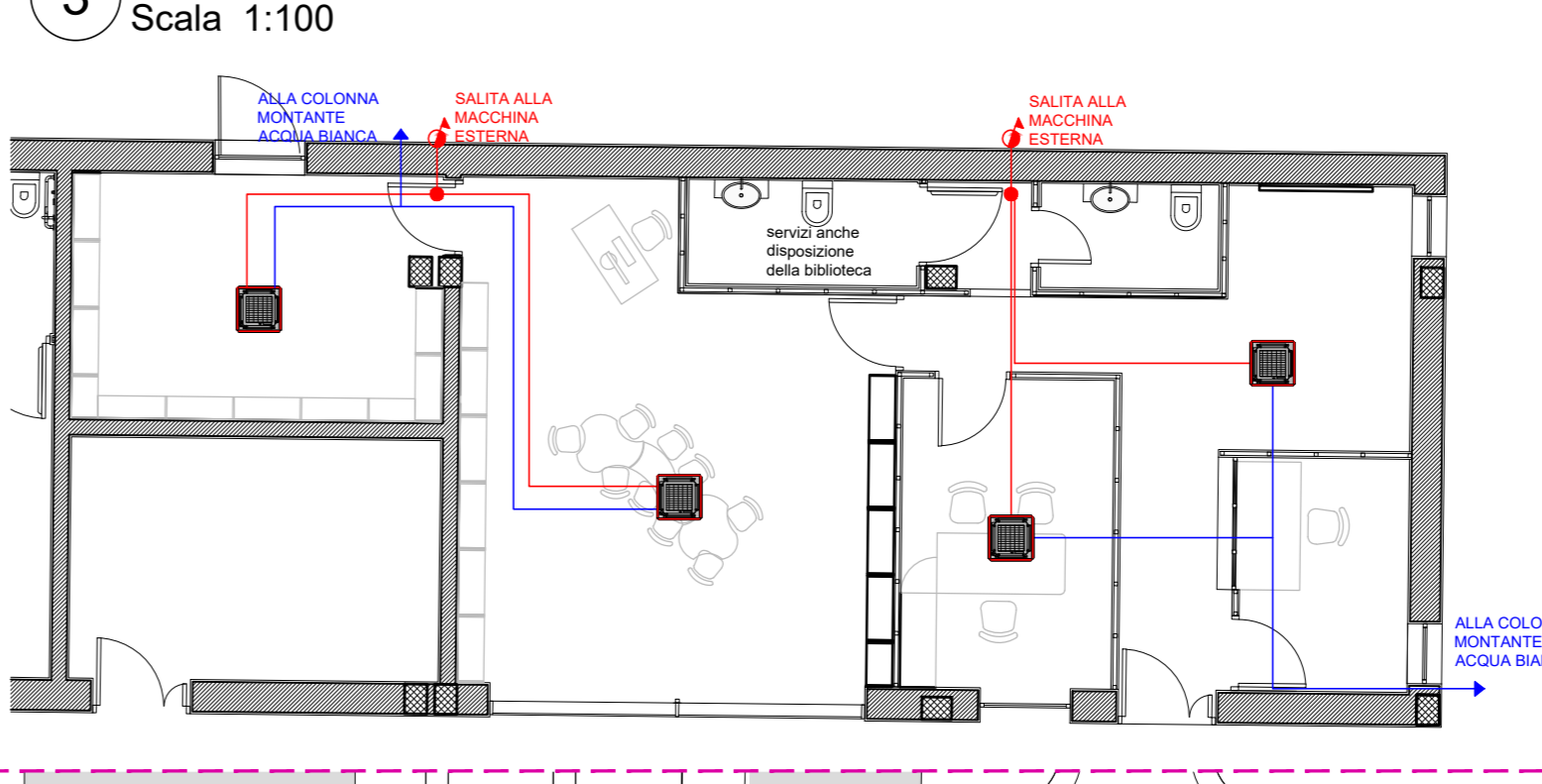
1 PIANTA PIANO TERRA CON INDICAZIONE DEGLI INTERVENTI DI CLIMATIZZAZIONE ALL'INTERNO DELLA BIBLIOTECA, DEGLI ELEMENTI DI ARREDO DI COMPLETAMENTO E DEI GIOCHI

Scala 1:500

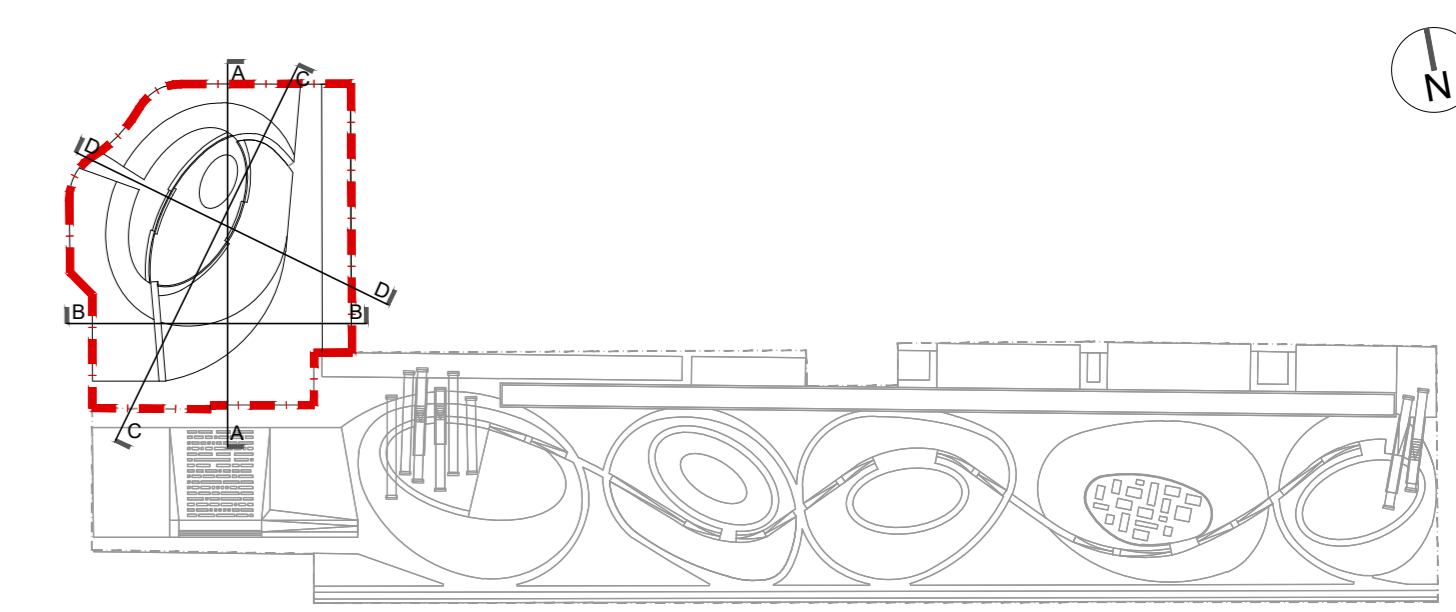


3 BIBLIOTECA - PARTICOLARE IMPIANTO DI CLIMATIZZAZIONE

Scala 1:100

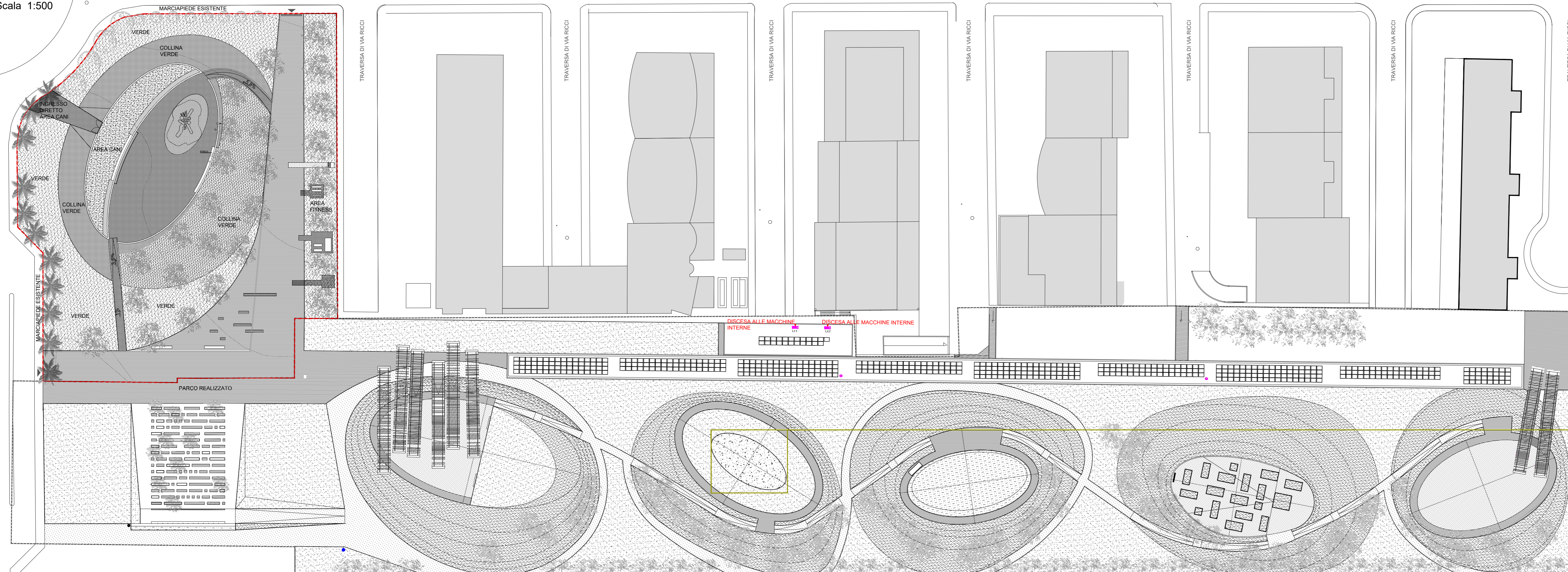


LEGENDA	
	Unità esterna
	Unità interna a cassetta
	Rete di distribuzione in rame 6-10
	Rete scarico condensa Ø 32
	Telecamera speed dome
	Panche
	Cestino / Isola ecologica



2 PIANTA DI COPERTURA CON INDICAZIONE DELLA VIDEOSORVEGLIANZA SUL PORTICO

Scala 1:500



**CITTA' DI BARLETTA**

Settore Edilizia Pubblica e Privata

**ASSE PEDONALE ATTREZZATO**

Lavori di realizzazione dell'asse pedonale attrezzato definito dalla 2ª variante del Piano di Zona ex-lege 167- AMPLIAMENTO DELL'ASSE ATTREZZATO "LOTTO A"

GRUPPO DI PROGETTAZIONE AGGIUDICATARIO  
Associazione Temporanea di Professionisti

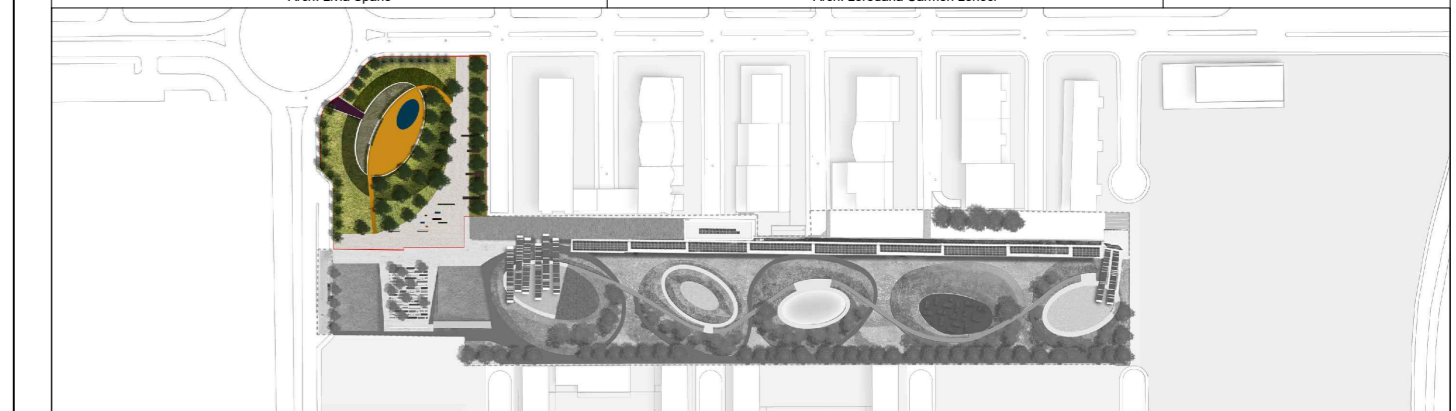
CAPOGRUPPO MANDATARIA: **ABDR ARCHITETTI ASSOCIATI SRL**  
Via delle Conche, 20 - 00154 Roma

MANDANTE: **STUDIO TECNICO ARLOTTI BECCU DESIDERI RAIMONDO ARCHITETTI ASSOCIATI**  
Via delle Conche, 26 - 00154 Roma

ARCHITETTO **GIUSEPPE MATARESE**  
Via Emanuele Giunturo n.8 Canosa di Puglia (BT)

PROGETTAZIONE DEFINITIVA

<p>Progettazione architettonica, strutturale, impiantistica, computi:</p> <p><b>ABDR ARCHITETTI ASSOCIATI</b> coordinata e responsabile dell'integrazione delle varie prestazioni professionali</p> <p>Prof. Arch. Maria Laura Arlotti Prof. Arch. Michela Beccu Prof. Arch. Paolo Desideri Prof. Arch. Filippo Raimondo</p>	<p>ARCHITETTO <b>GIUSEPPE MATARESE</b></p> <p>Arch. Giuseppe Matarese</p>	<p>Coordinamento della sicurezza:</p> <p>Arch. Giuseppe Matarese</p>
--	---	--



ELABORATO  
PLANIMETRIA GENERALE COMPLETAMENTO BIBLIOTECA, VIDEOSORVEGLIANZA E ARREDI ESTERNI

Scala	1:500 - 1:100	Tipo elaborato	ARCHITETTONICO	Tavola n.	<b>A IM PL 01</b>
Revisione	Data	Descrizione	Redazione	Verifica	Approvazione
RESPONSABILE UNICO DEL PROCEDIMENTO Ing. Rosario Palmessa		COMMITTENTE Comune di Barletta	DIREZIONE LAVORI Arch. Michele Beccu, Arch. Giuseppe Matarese		