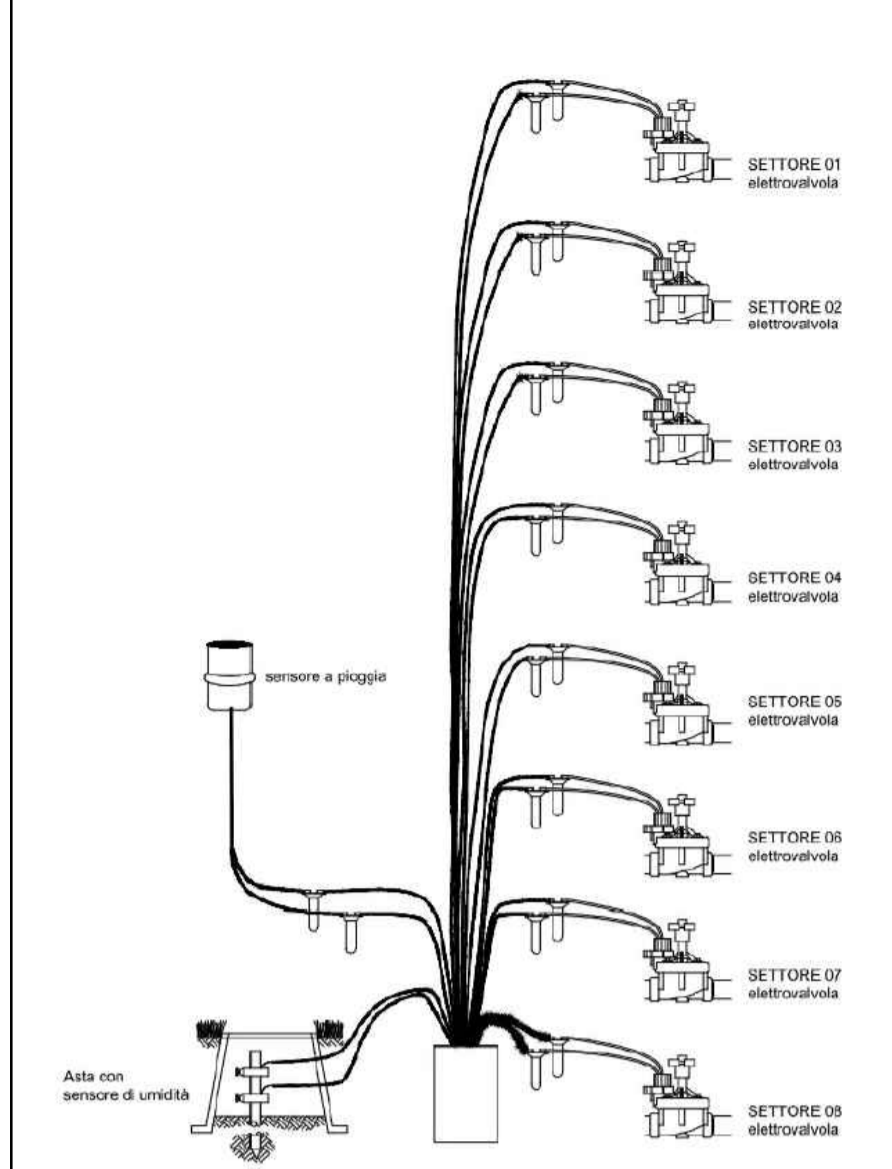
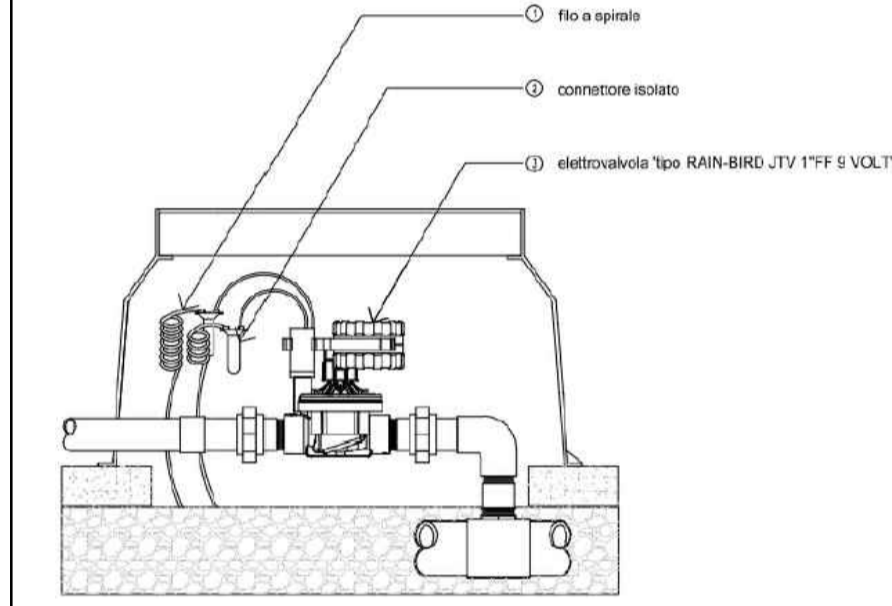


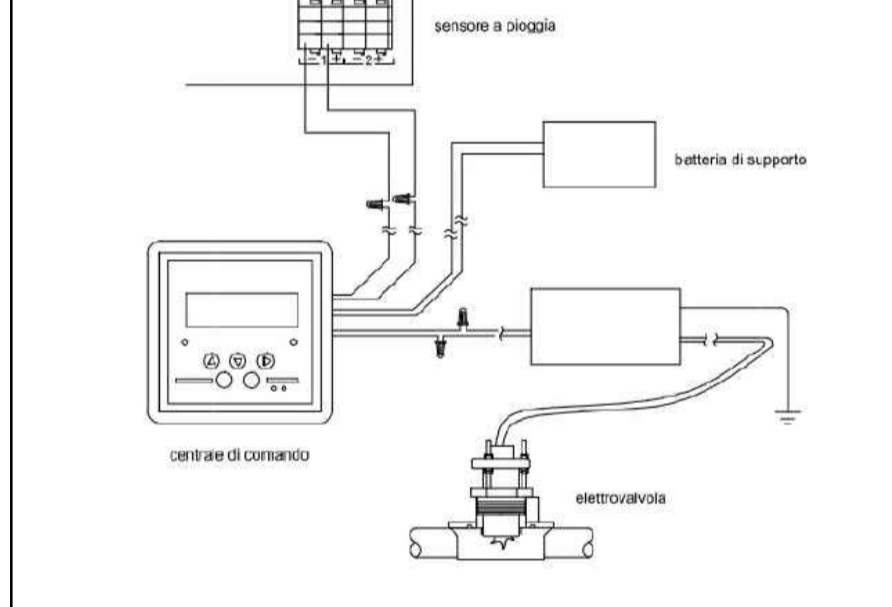
SCHEMA SENSORI DI RILEVAMENTO



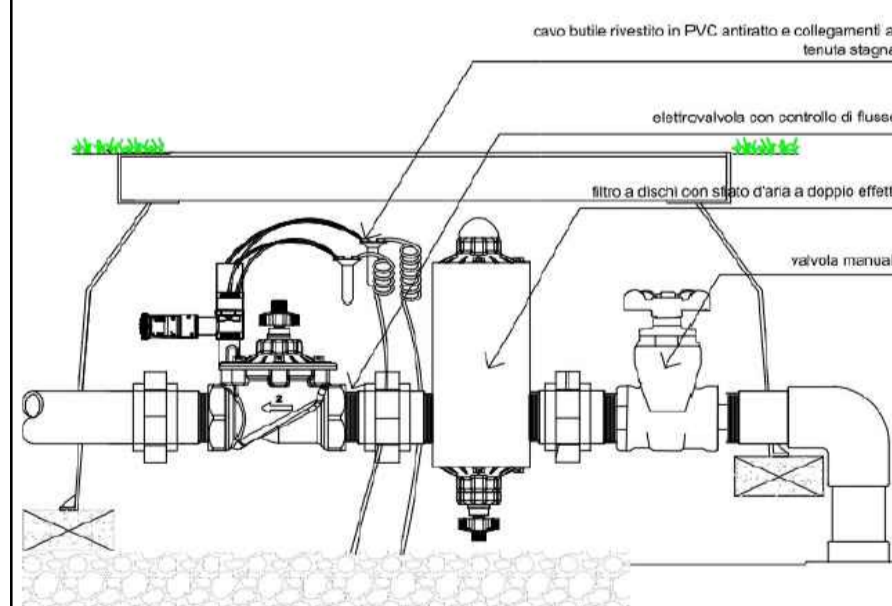
DETTAGLIO ELETTROVALVOLA SEMPLICE



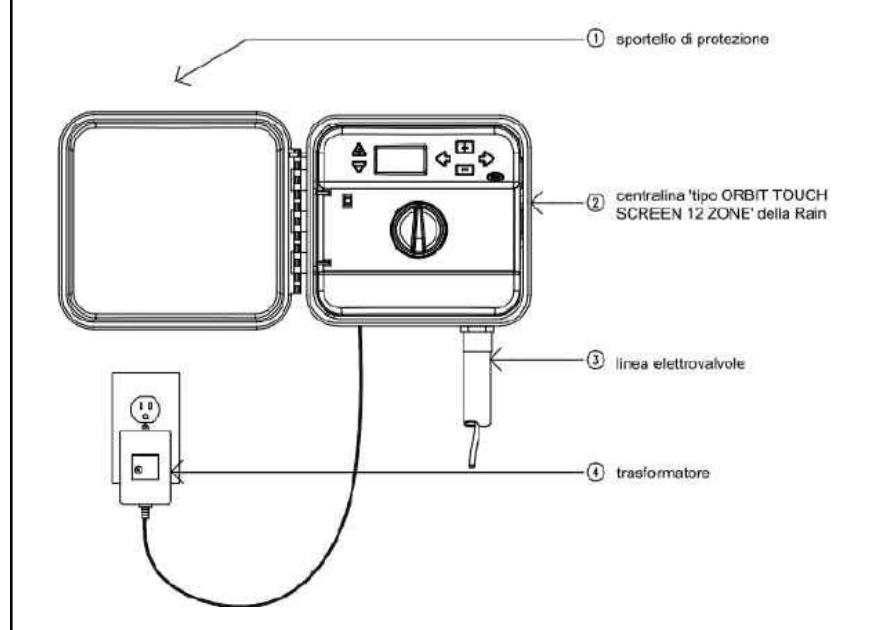
SCHEMA GENERALE



DETTAGLIO GRUPPO DI CONTROLLO SINGOLO SETTORE

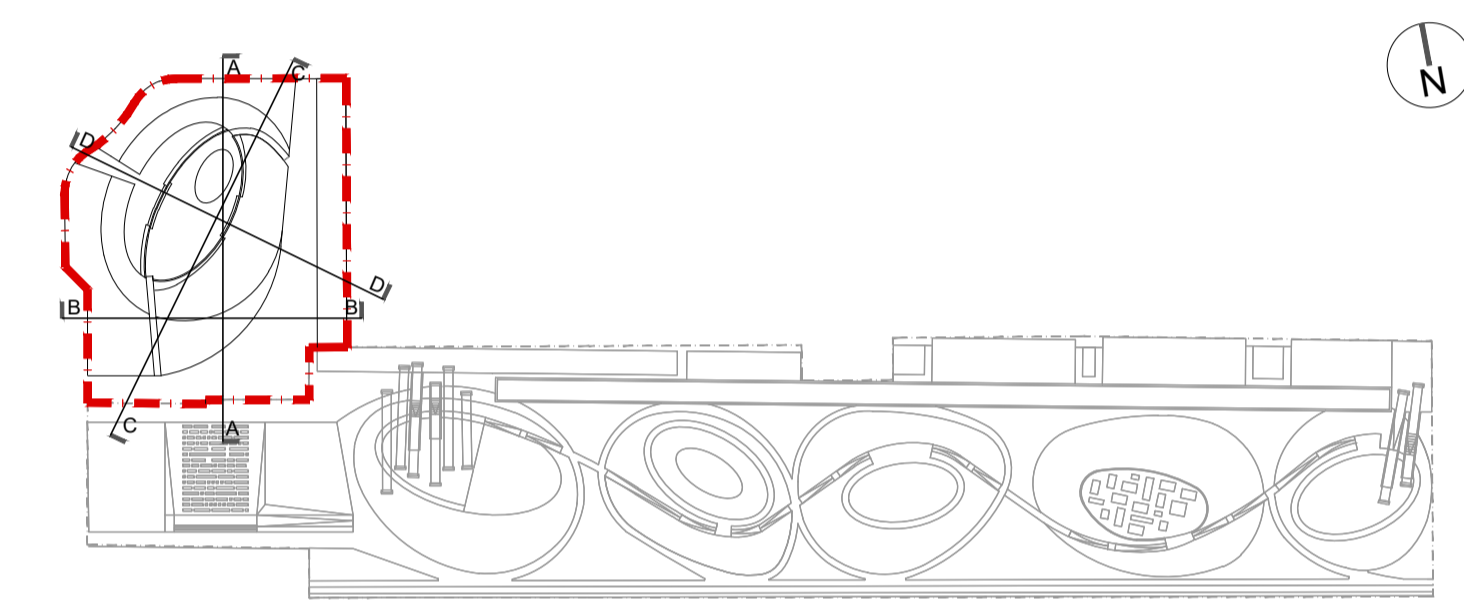


Dettaglio centralina di comando



LEGENDA IMPIANTO IRRIGAZIONE

SIMBOLI GRAFICI	MATERIALI
	Tubazione principale in polietilene ad alta densità PE-AD Ø 90
	Tubazione principale in polietilene ad alta densità PE-AD Ø 63
	Tubazione secondaria in polietilene ad alta densità PE-AD Ø 63
	Tubazione secondaria in polietilene ad alta densità PE-AD Ø 50
	Ala gocciolante autocompensante e autopulente per sub-irrigazione con portata costante in funzione della pressione di esercizio Ø 20
	Gruppo di controllo all'interno del pozzetto con di idrovalvola con pilota di regolazione della pressione, sfliato a sfera, filtro a dischi e valvola manuale on/off



**CITTA' DI BARLETTA**  
Settore Edilizia Pubblica e Privata

**ASSE PEDONALE ATTREZZATO**

Lavori di realizzazione dell'asse pedonale attrezzato definito dalla 2ª variante del Piano di Zona ex-legge 167- AMPLIAMENTO DELL'ASSE ATTREZZATO "LOTTO A"

GRUPPO DI PROGETTAZIONE AGGIUDICATARIO  
Associazione Temporanea di Professionisti

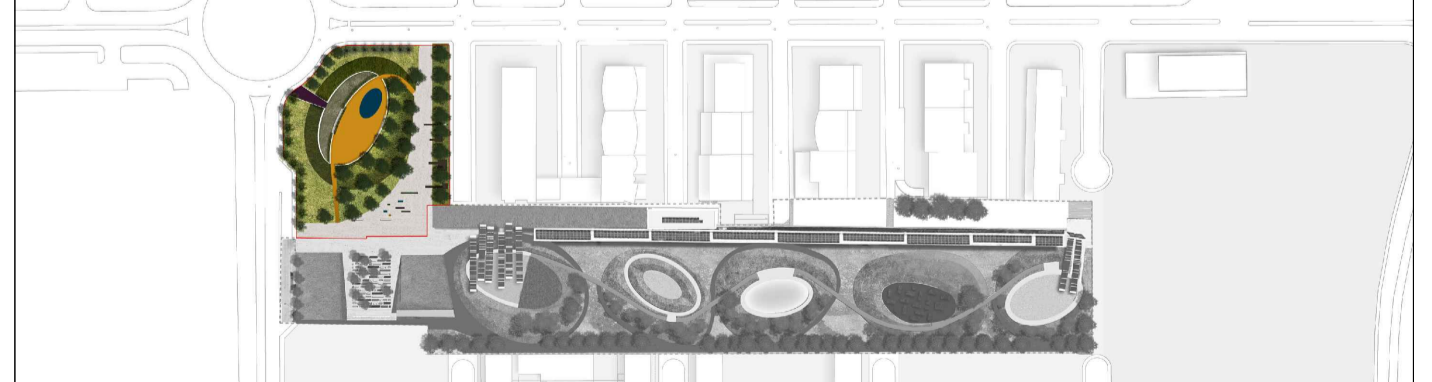
CAPOGRUPPO MANDATARIA: **ABDR ARCHITETTI ASSOCIATI SRL**  
Via delle Conce, 20 -00154 Roma

MANDANTI: **STUDIO TECNICO ARLOTTI BECCU DESIDERI RAIMONDO ARCHITETTI ASSOCIATI**  
Via delle Conce, 26 -00154 Roma

ARCHITETTO **GIUSEPPE MATARRESE**  
Via Emanuele Giunturco n.8 Canosa di Puglia (BT)

PROGETTAZIONE DEFINITIVA

Progettazione architettonica, strutturale, impiantistica, computi:	Coordinamento della sicurezza:
<b>ABDR</b> ARCHITETTI ASSOCIATI coordinatore e responsabile dell'integrazione delle varie prestazioni professionali	<b>ARCHITETTO GIUSEPPE MATARRESE</b> Arch. Giuseppe Matarrese
Collaboratori: Arch. Laura Buonfate Arch. Lino Spasò	Collaboratori: Arch. Serena Matarrese Arch. Lorenza Carmen Lenzi



ELABORATO  
**PLANIMETRIA IMPIANTO IRRIGAZIONE AMPLIAMENTO LOTTO A**

Scala: 1:200	Tipo elaborato: ARCHITETTONICO	Tavola n. <b>A IM PL 03</b>
	Data di emissione: 12/07/2016	
Revisione	Data	Descrizione
Redazione	Verifica	Approvazione
RESPONSABILE UNICO DEL PROCEDIMENTO Ing. Rosario Palmisano	COMMITTENTE Comune di Barletta	DIREZIONE LAVORI Arch. Michele Beccu, Arch. Giuseppe Matarrese