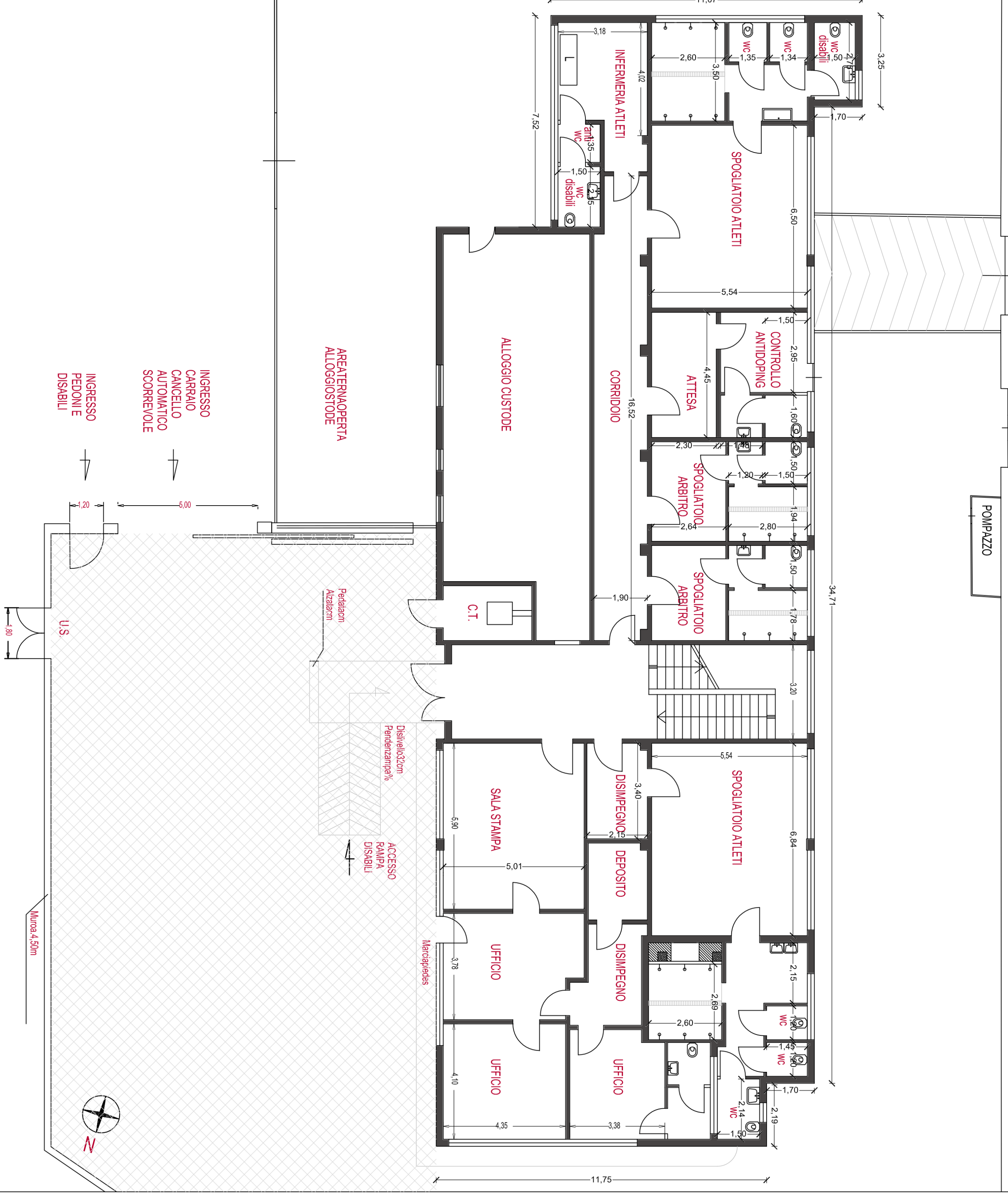


PLANIMETRIA SERVIZI DI SUPPORTO ATLETI

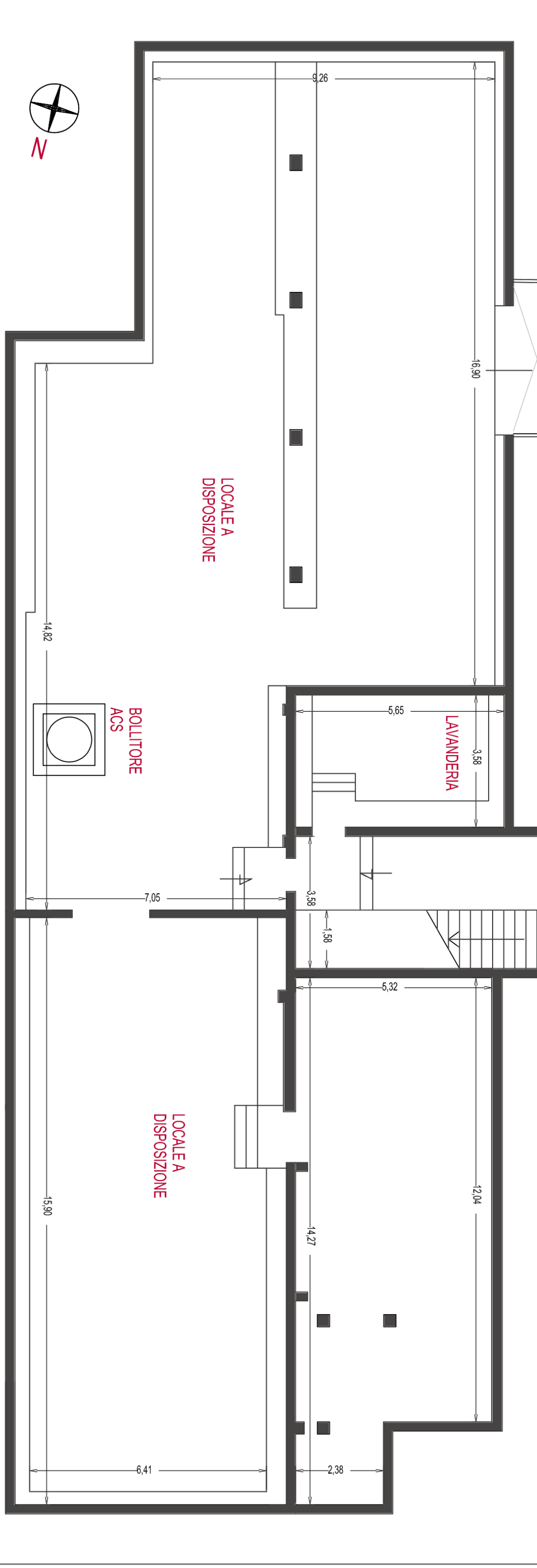
Scala 1:50



PLANIMETRIA SERVIZI DI SUPPORTO ATLETI

PIANO INTERRATO

Scala 1:50



Servizi igienici pubblico uomini

Planimetria - Prospetti

scala 1:50



Servizi igienici pubblico donne

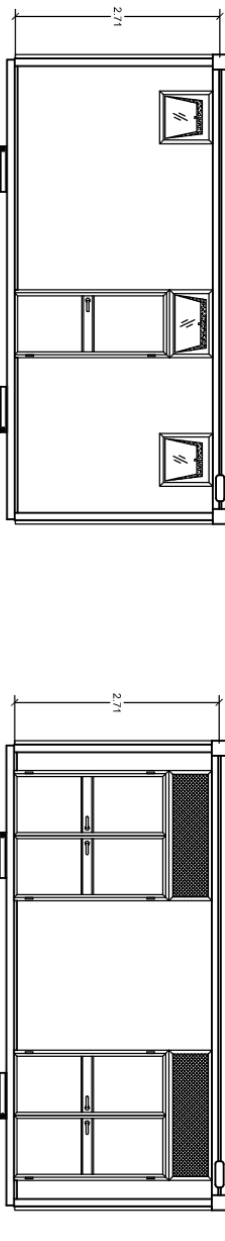
Planimetria - Prospetti

scala 1:50

Posto di Pronto Soccorso pubblico

Planimetria - Prospetti

scala 1:50



Centrale Idrica e Antincendio

Planimetria - Prospetti

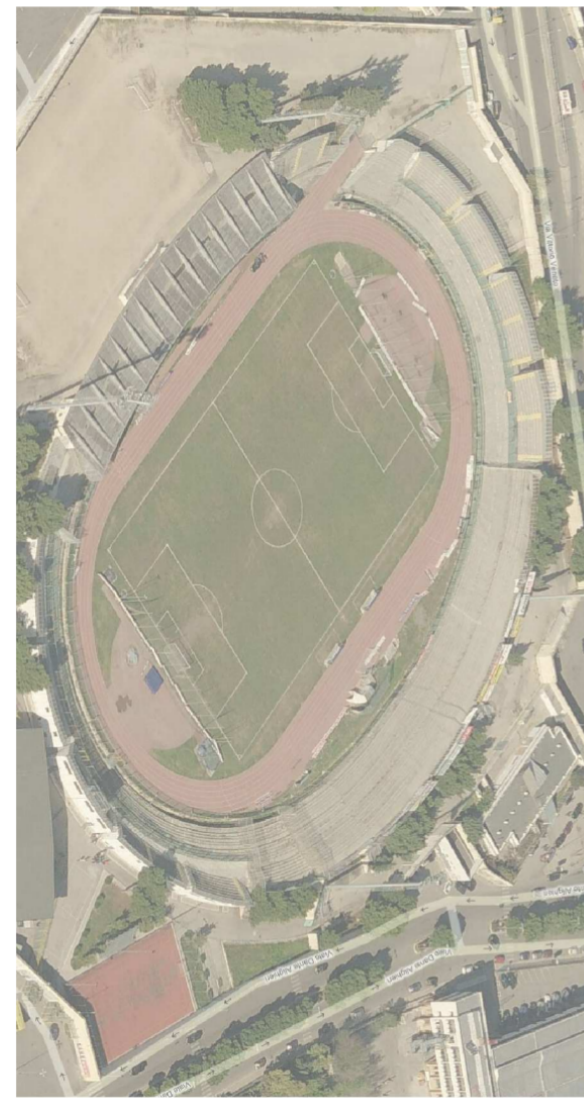
scala 1:50



Modulo prefabbricato polifunzionale avente le seguenti caratteristiche: a) struttura portante, costituita da telaio di bassa superiore ed inferiore e montanti in profili di acciaio zincato con sistema senzidint, pressopiegati, profilati e sagomati a freddo a giunti saldati, con angoli esterni arrotondati antiriflesso ed esterni arrotondati antiriflesso; b) pareti esterne ed interne in pannelli modulari sandwich dello spessore di 40mm., finitura a buccia d'arancia liscia senza microcreviture con espanso di lamiera zincata dello spessore di 0,5mm., isolante interno in poliuretano espanso di densità pari a 40kg/mc, avente coefficiente di trasmissione termica pari a 0,38kcal/mq°C) Completamente lavabili; c) coperture in pannelli modulari sandwich dello spessore di 40mm., finitura a buccia d'arancia liscia senza microcreviture con espanso di lamiera zincata preverniciata dello spessore di 0,5mm e isolante interno in poliuretano espanso di densità pari a 40kg/m, avente coefficiente di trasmissione termica pari a 0,38kcal/mq°C, rinforzati da una particolare sagoma esterna grecata per permettere eventuali interventi di manutenzione. Completamente lavabili; d) gronda perimetrale in acciaio zincato preverniciato completa di pluviali per il deflusso delle acque piovane; e) pavimento realizzato con traversi di rinforzo in lamiera zincata, saldate al telaio di base, piano pavimento in materiale ligneo con trattamento antiumidità, pavimento in PVC in rotoli ancorati al piano con adeguati collanti. Completamente lavabili; f) accessori e complementi tipo viti, bulloni, sigillanti, guarnizioni necessari per completare tutte le opere meccaniche; g) verniciatura con ciclo comprendente spazzatura e sgrassaggio delle superfici, uno strato di primer con funzione di sottotondo antiruggine e due strati di verniciatura elettrolitica a finire; h) Infrasi realizzati in alluminio preverniciato della serie R 40 completi di accessori e chiusure tamponati con pannelli ciechi pini e vetri camera; i) impianto elettrico realizzato con canaletta sovrapposta autoestinguente nella misura di un punto luce e una presa d'attacco per ogni ambiente, un interruttore magnetotermico differenziale, colonne montanti con scale di derivazione dal differenziale alle rispettive utenze, cavo per la messa a terra. Tutti i componenti sono a norma CEI. Delle dimensioni di mt. 6,00x2,50x2,50

COMUNE DI BARLETTA

Provincia di Barletta-Andria-Trani



PROGETTO DEFINITIVO

Titolo progetto:
ADEGUAMENTO FUNZIONALE DELLO STADIO
COMUNALE "C. PUTILLI" - COMPLEMENTAMENTO 1° LOTTO

Committente:
Comune di Barletta
Corso V. Emanuele, 94 - 70051 Barletta (BT)

Progettazione:
Ing. Pierino Profeta
Via Mimmo Coenena n. 44
70126 - Bari (BA)

Titolo elaborato:
PROGETTO - IMPIANTO SPORTIVO
Planimetrie servizi atleti

Scala: 1:100

Cod. elaborato:
P 20
Data: 09/11/2017