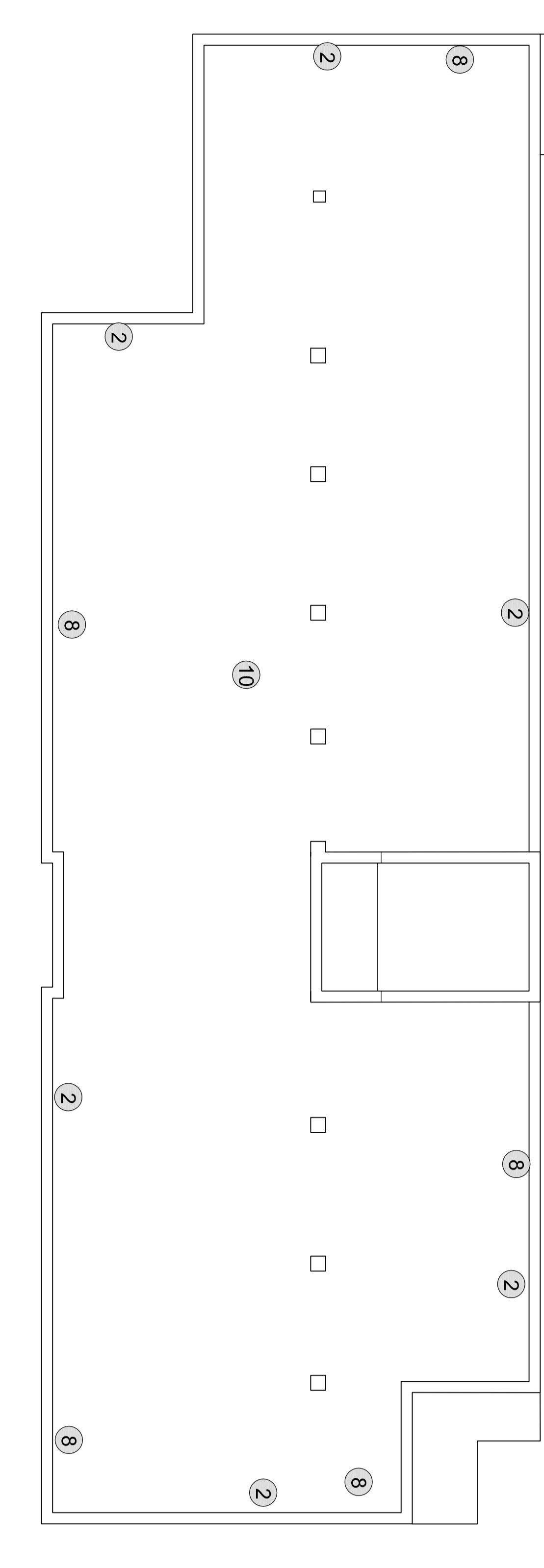


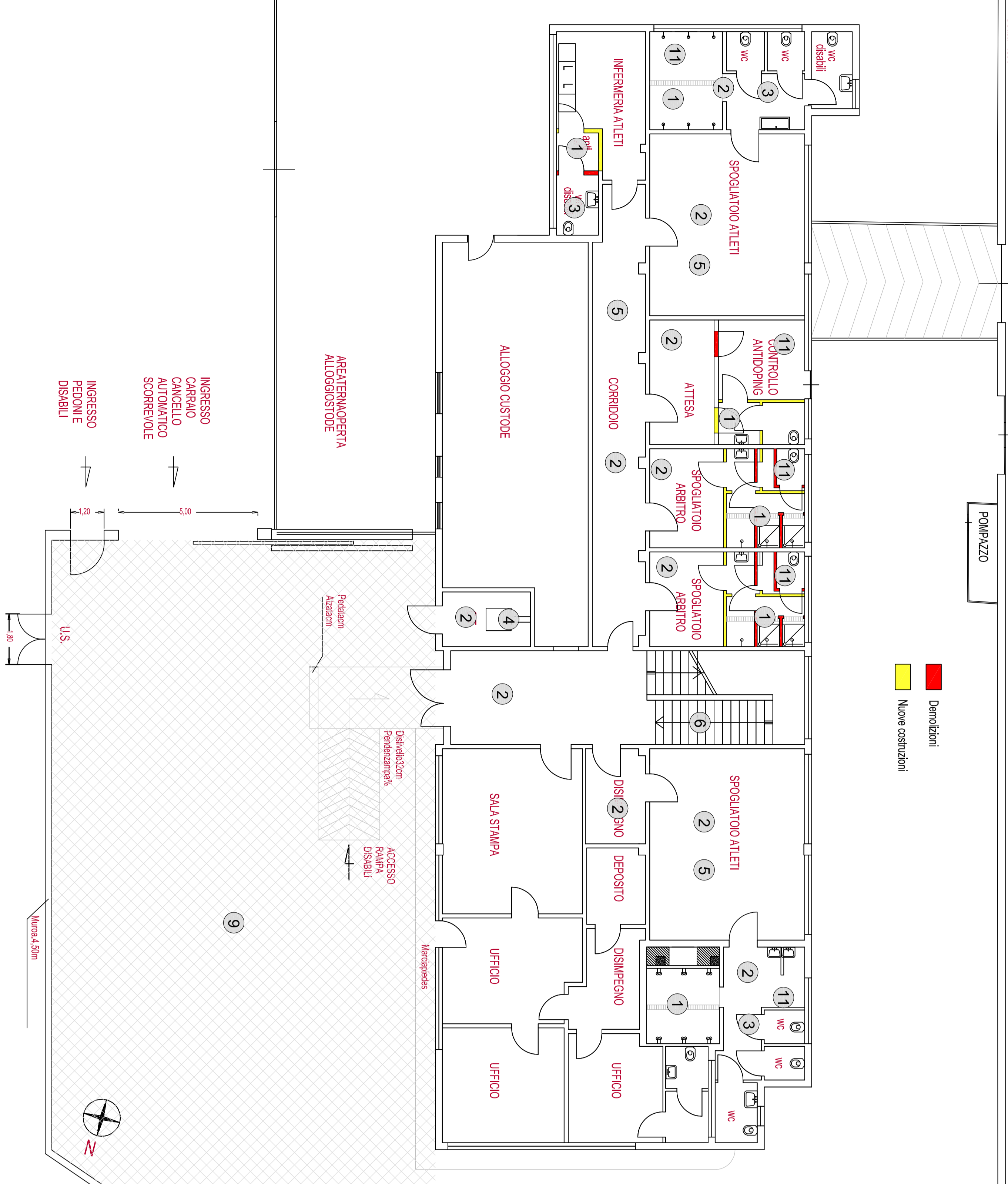
PLANIMETRIA SERVIZI DI SUPPORTO ATLETI
PIANO COPERTURA
 Scala: 1:50



MANUTENZIONE SPOGLIATOIO ATLETI

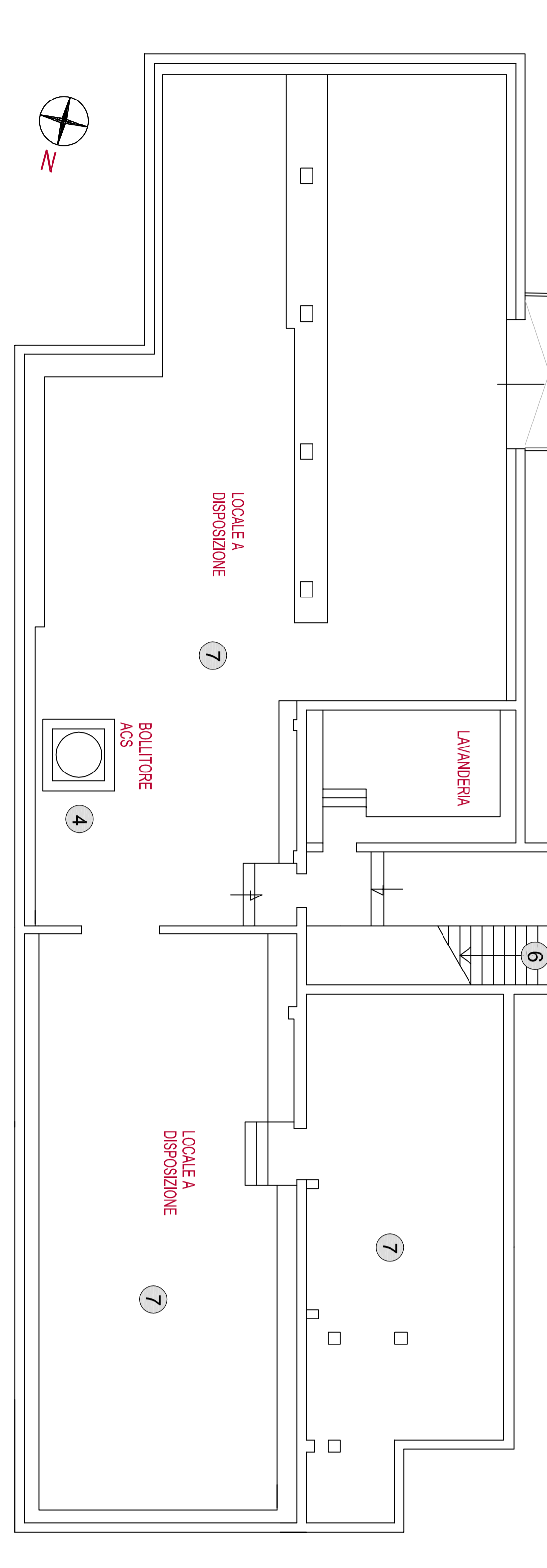
- 1 - Redistribuzione spazi interni per adeguamento normativo mediante demolizione delle tramezzature esistenti e realizzazioni di nuovi tramezzi in blocchi di laterizio.;
- 2 - Trineggiatura delle superfici interne (idroputura) ed esterne (quarzo) previa applicazione di primer fissativo.;
- 3 - Sostituzione delle rubinetterie e pezzi sanitari danneggiati con eventuale rifacimento localizzato delle tubazioni di adduzione idrica e scarico lognario.;
- 4 - Razionalizzazione dell'impianto di riscaldamento dei locali mediante accorpamento delle caldaie esistenti ed installazione di una caldaia a gas metano ad alta efficienza e basso consumo, compresi il sistema di evacuazione dei fumi, dispositivi di sicurezza, ecc.;

PLANIMETRIA SERVIZI DI SUPPORTO ATLETI
 Scala: 1:50



- 5 - Efficientamento dell'impianto di illuminazione locali mediante la sostituzione delle plafoniere presenti con nuove a risparmio energetico dotate di lampade a LED.;
- 6 - Fornitura e posa in opera di serramentistica per accesso diversamente abili ai turni di accesso campo sportivo.;
- 7 - Spiccatura dell'intonaco ammorato e formazione di intonaco liscio per superfici interne ed esterne.;
- 8 - Applicazione di scossalina lungo il parapetto perimetrale di copertura a protezione del risvolto verticale di guaina bituminosa.;
- 9 - Applicazione di rete metallica di protezione per il parcheggio atleti.;
- 10 - Realizzazione di impianto solare termico per la produzione di acqua calda sanitaria completo di collettori solari piani per mq 14,60, circolatori, boiler a doppia serpentina 1500 l, caldaie, centraline di regolazione.;
- 11 - Installazione di aspiratore d'aria per espulsione diretta all'esterno tale da garantire i necessari ricambi d'aria di legge.;

PLANIMETRIA SERVIZI DI SUPPORTO ATLETI
PIANO INTERNO
 Scala: 1:50



COMUNE DI BARLETTA
 Provincia di Barletta-Andria-Trani

PROGETTO DEFINITIVO

TITOLO PROGETTO:
ADEGUAMENTO FUNZIONALE DELLO STADIO COMUNALE "C. PUTTILLI" - COMPLETAMENTO 1° LOTTO

Comune di Barletta
 corso V. Emanuele, 94 - 70051 Barletta (BT)

Progettazione: Barletta Profeta
 via Salmone Costanza n.44
 70126 - Bari (BA)

Titolo elaborato:
INTERVENTI - IMPIANTO SPORTIVO PLANIMETRIE SERVIZI ATLETI e SERVIZI PUBBLICO

Cod. elaborato:
I02
 Data: 09/02/2017

Scala: 1:100