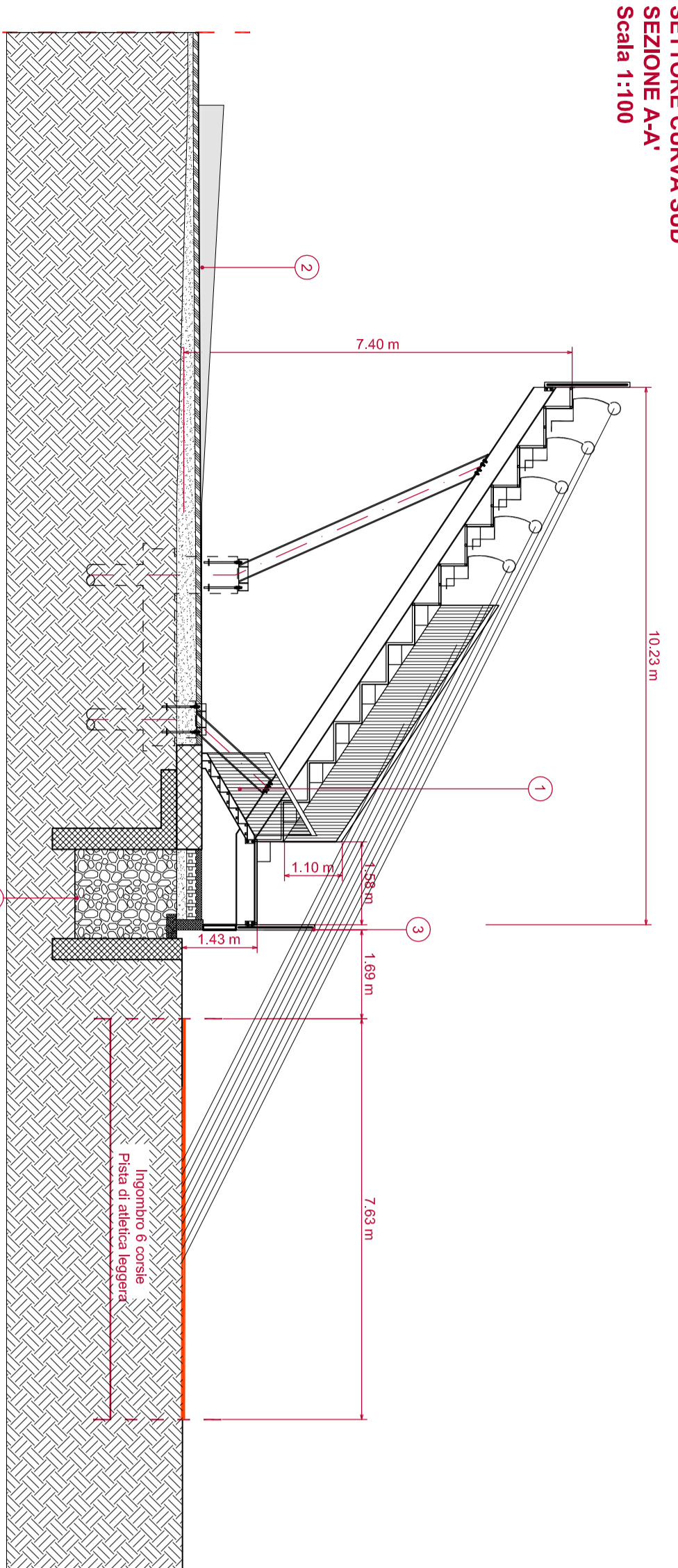
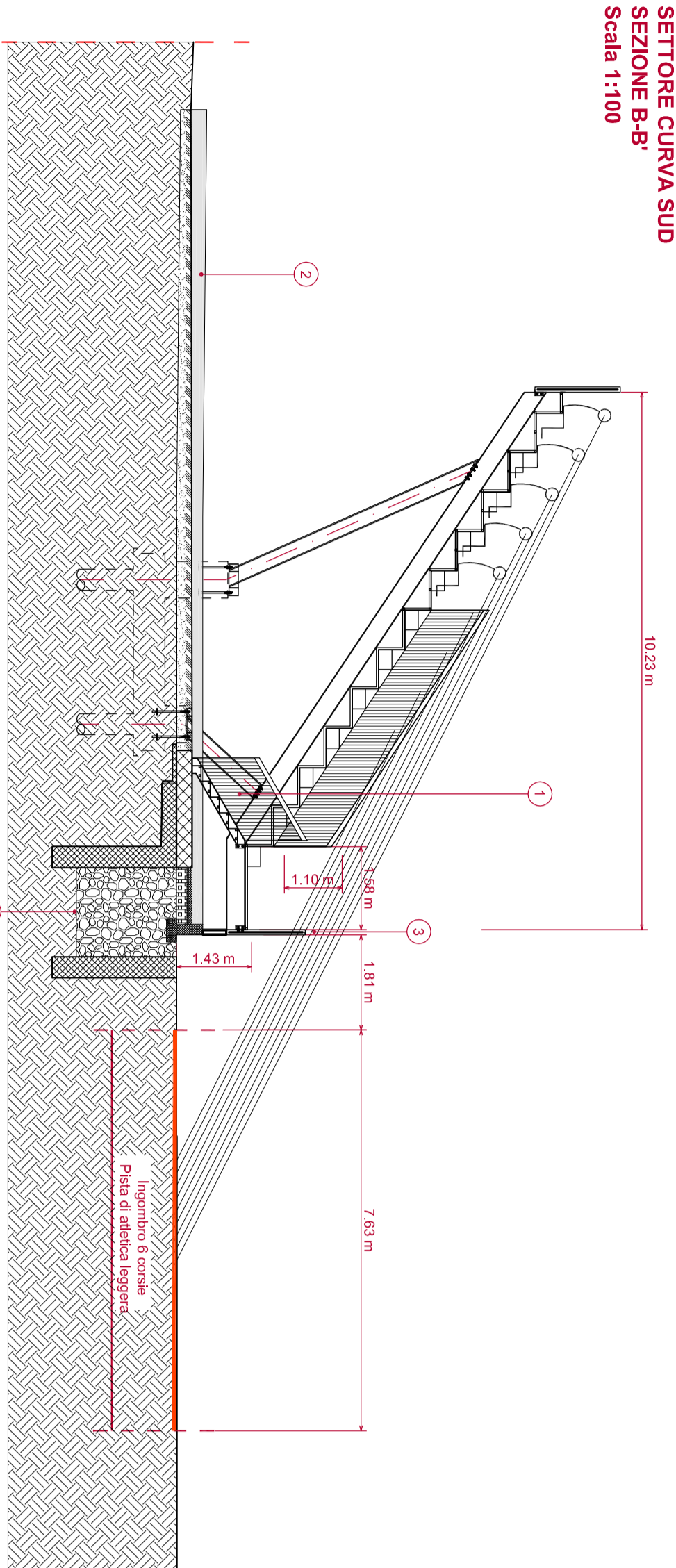


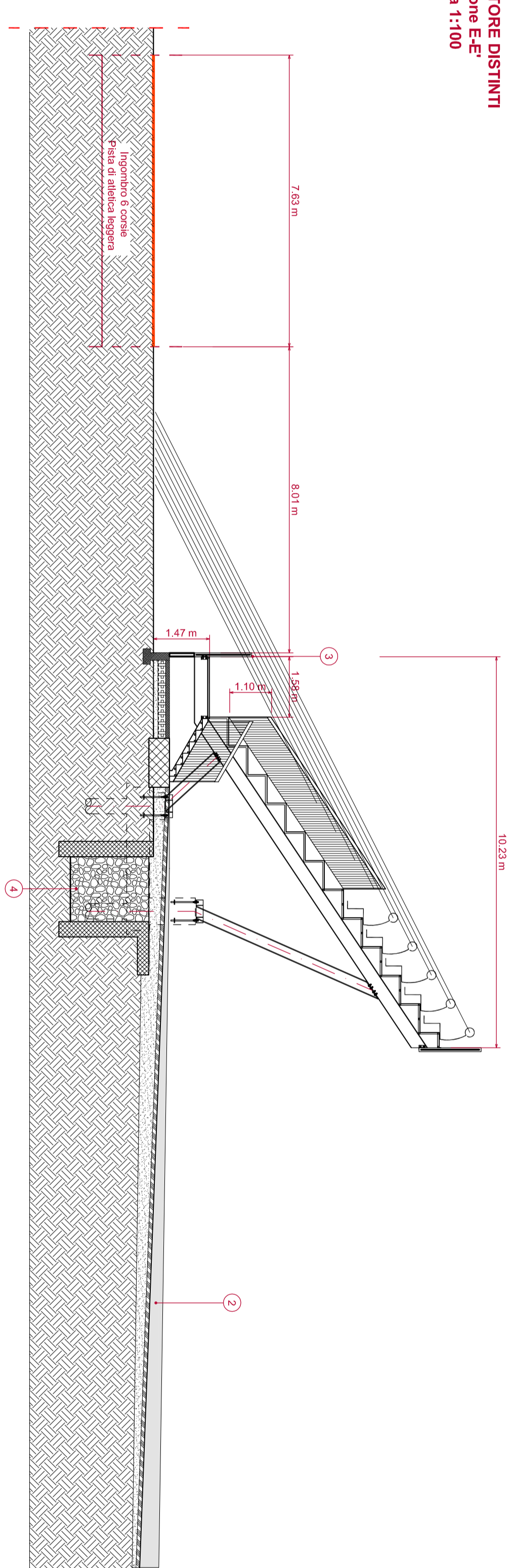
SETTORE CURVA SUD
SEZIONE A-A'
Scala 1:100



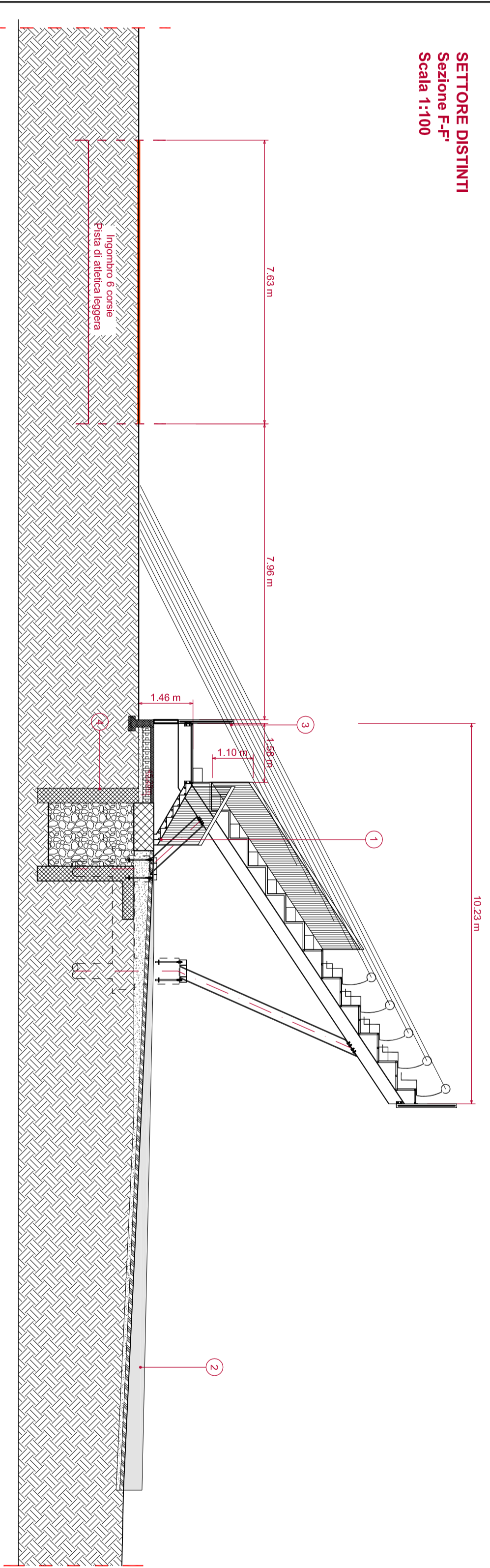
SETTORE CURVA SUD
SEZIONE B-B'
Scala 1:100



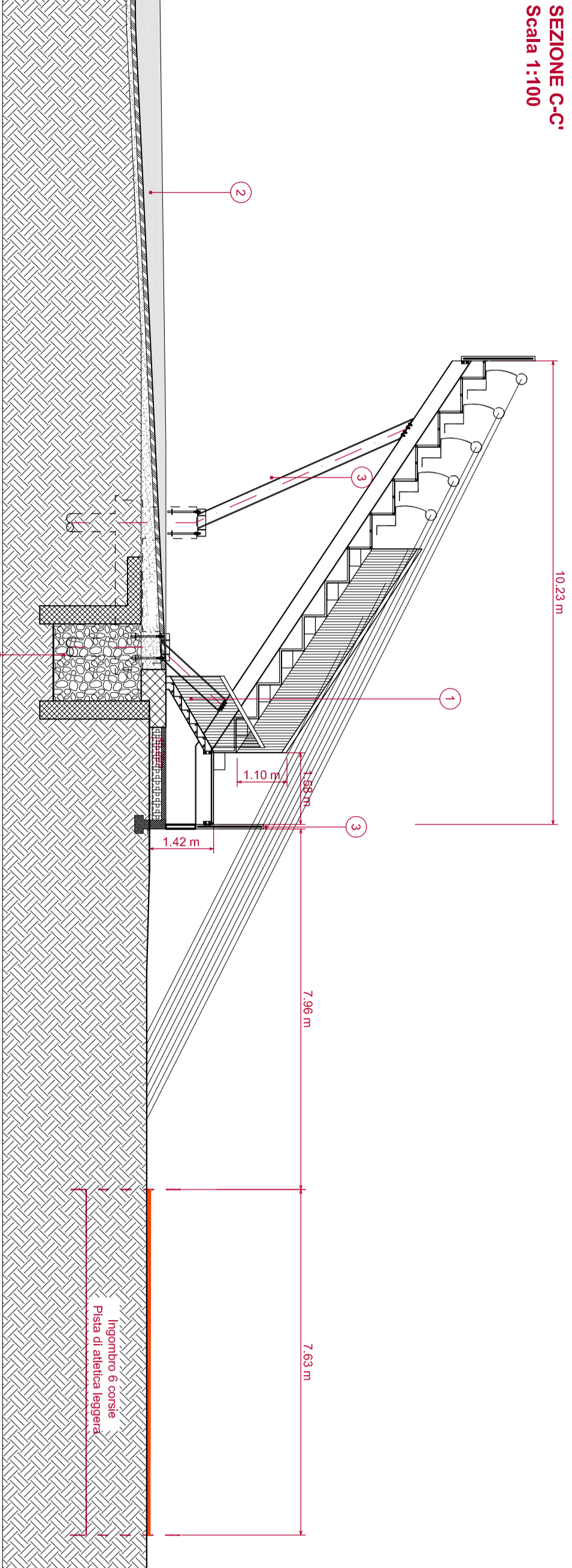
SETTORE DISTINTI
SEZIONE E-E'
Scala 1:100



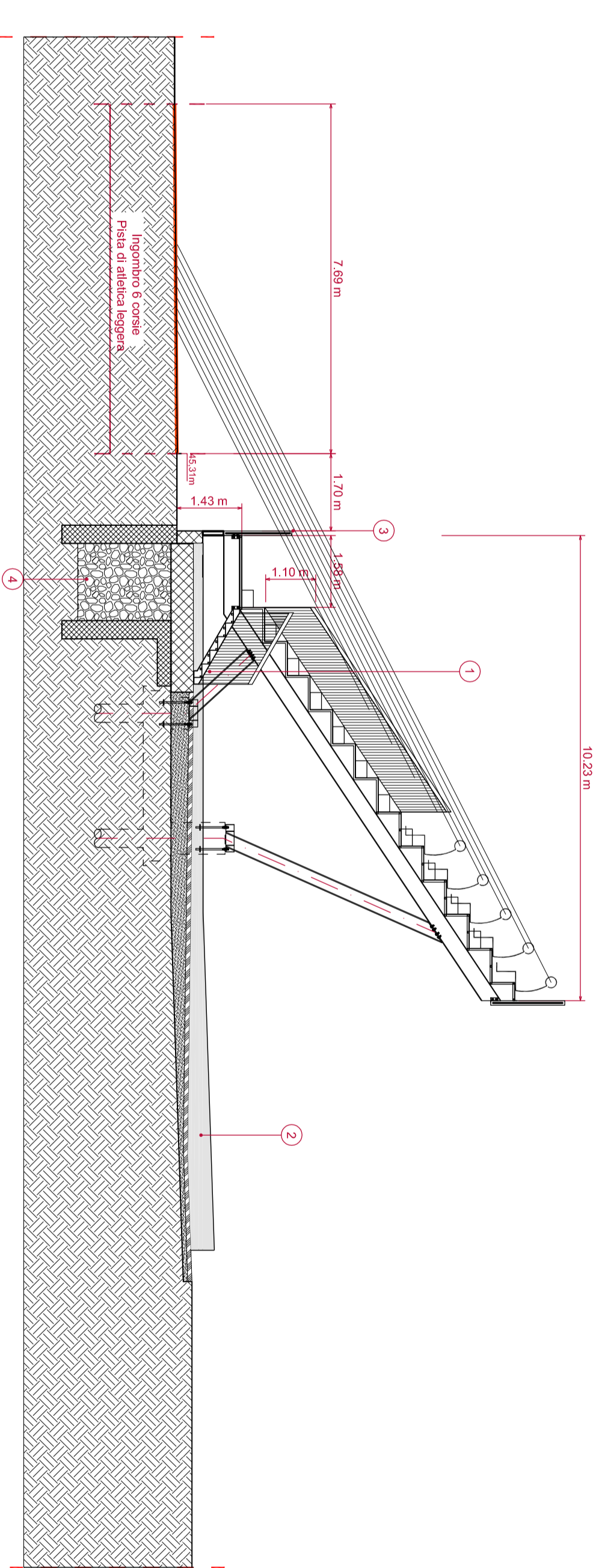
SETTORE DISTINTI
SEZIONE D-D'
Scala 1:100



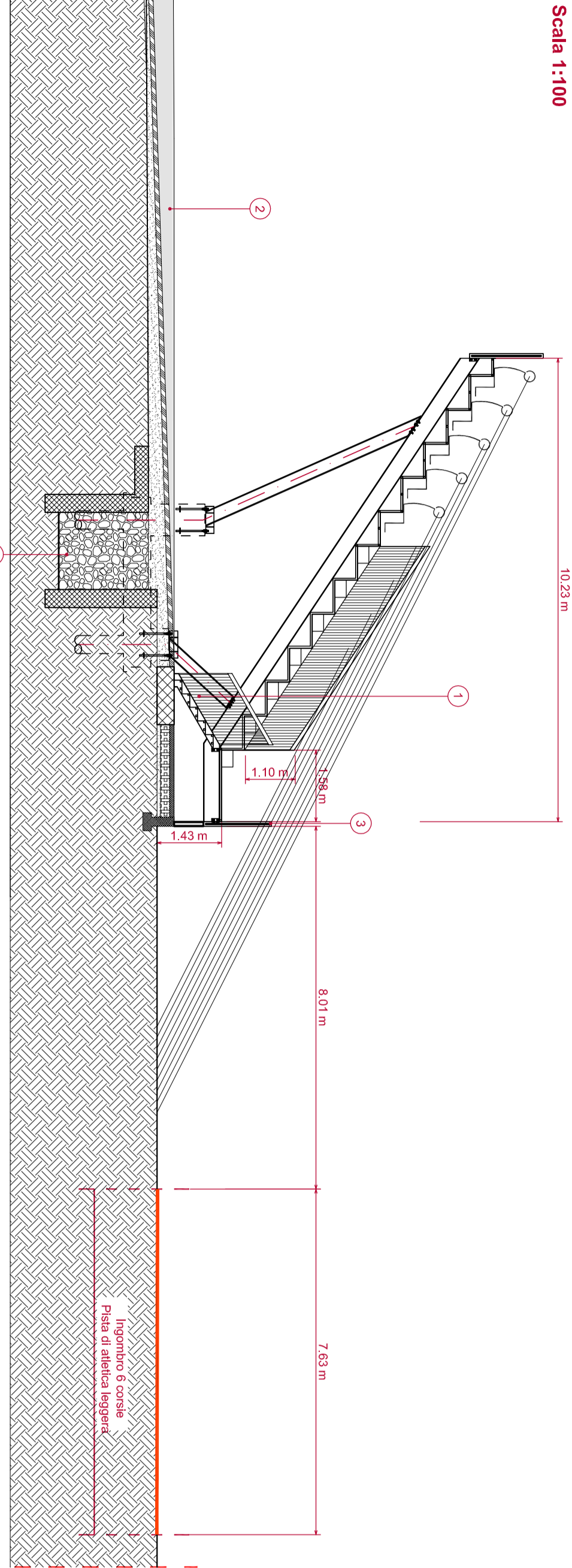
SETTORE CURVA SUD
SEZIONE C-C'
Scala 1:100



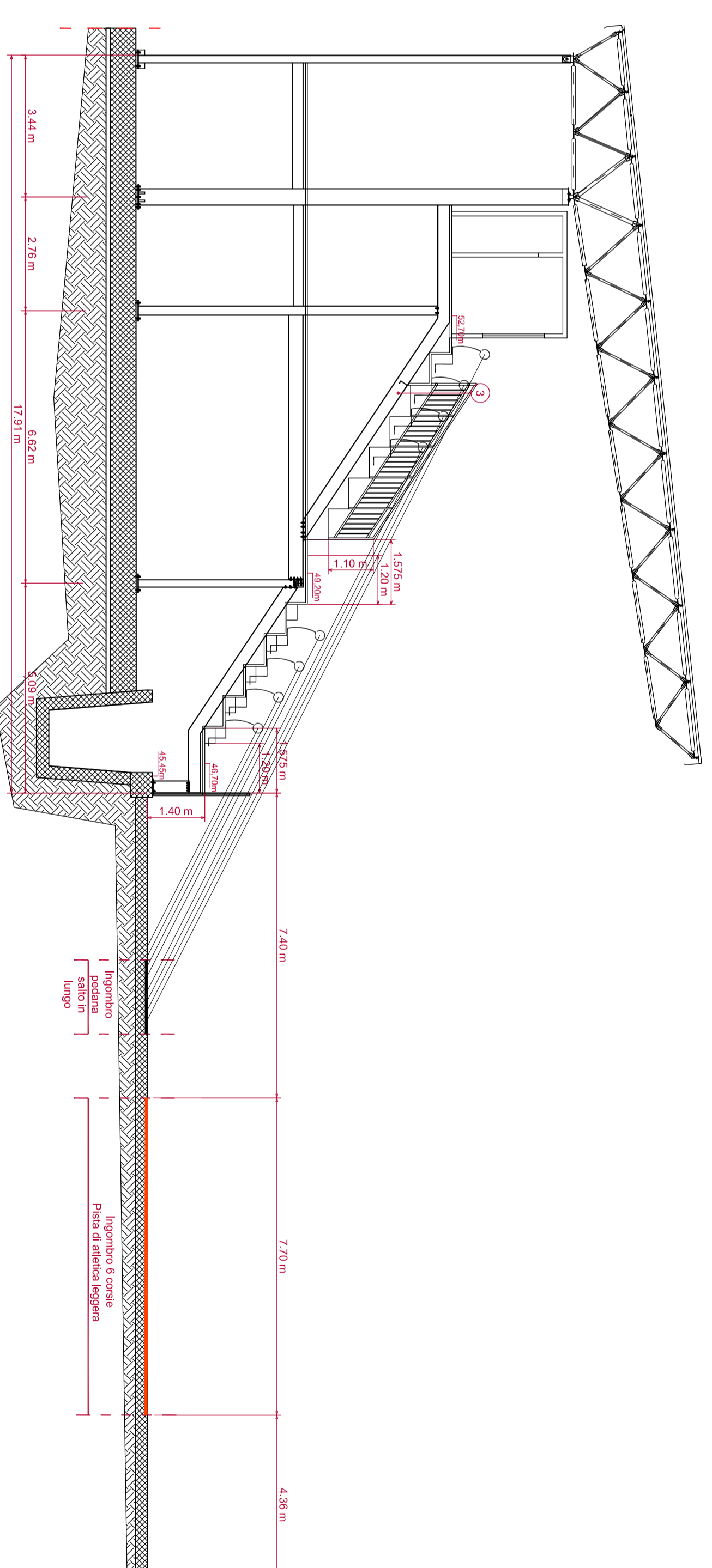
SETTORE CURVA NORD
SEZIONE G-G'
Scala 1:100



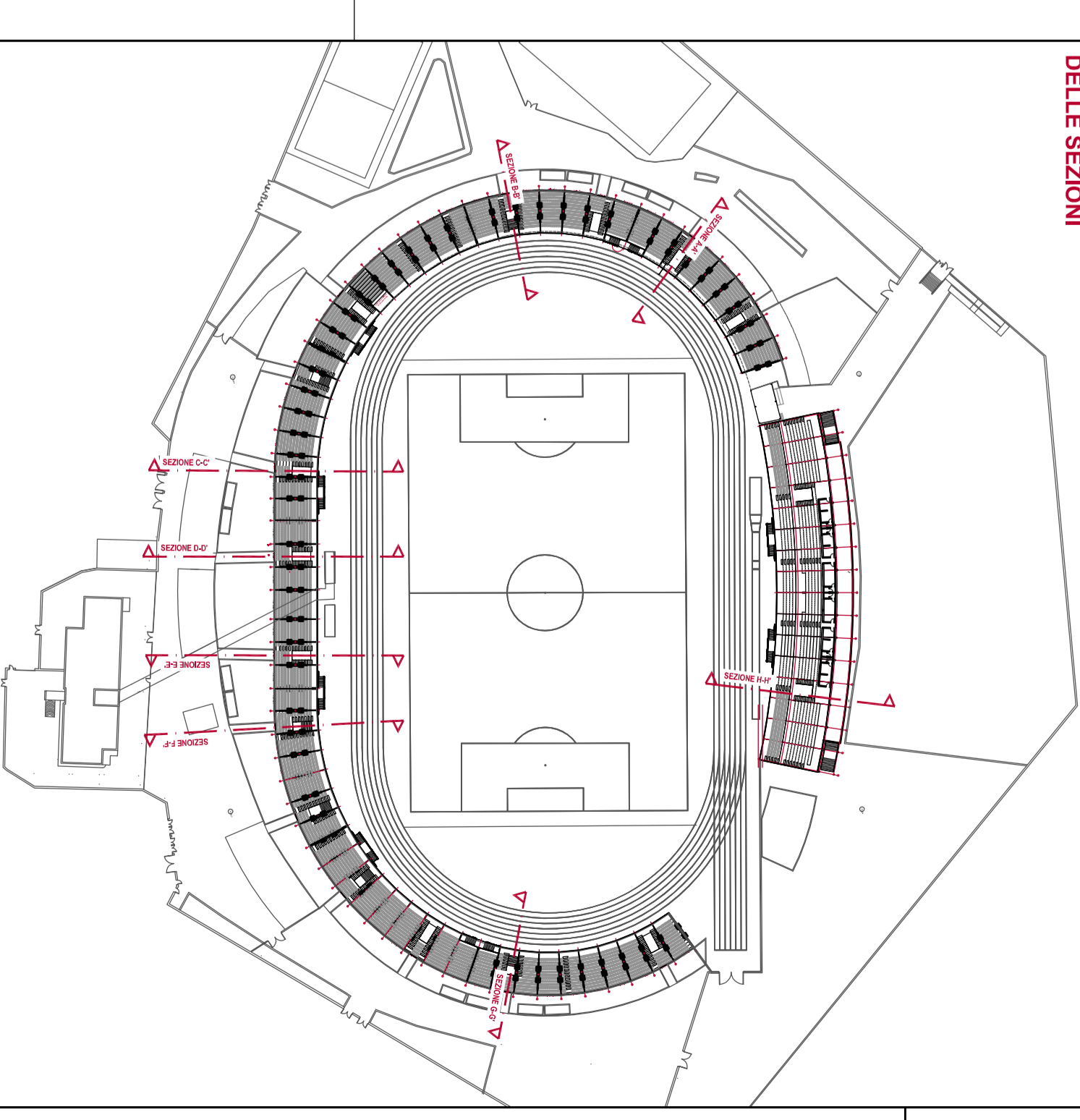
SETTORE CURVA SUD
SEZIONE D-D''
Scala 1:100



SETTORE TRIBUNA
SEZIONE F-F'
Scala 1:100



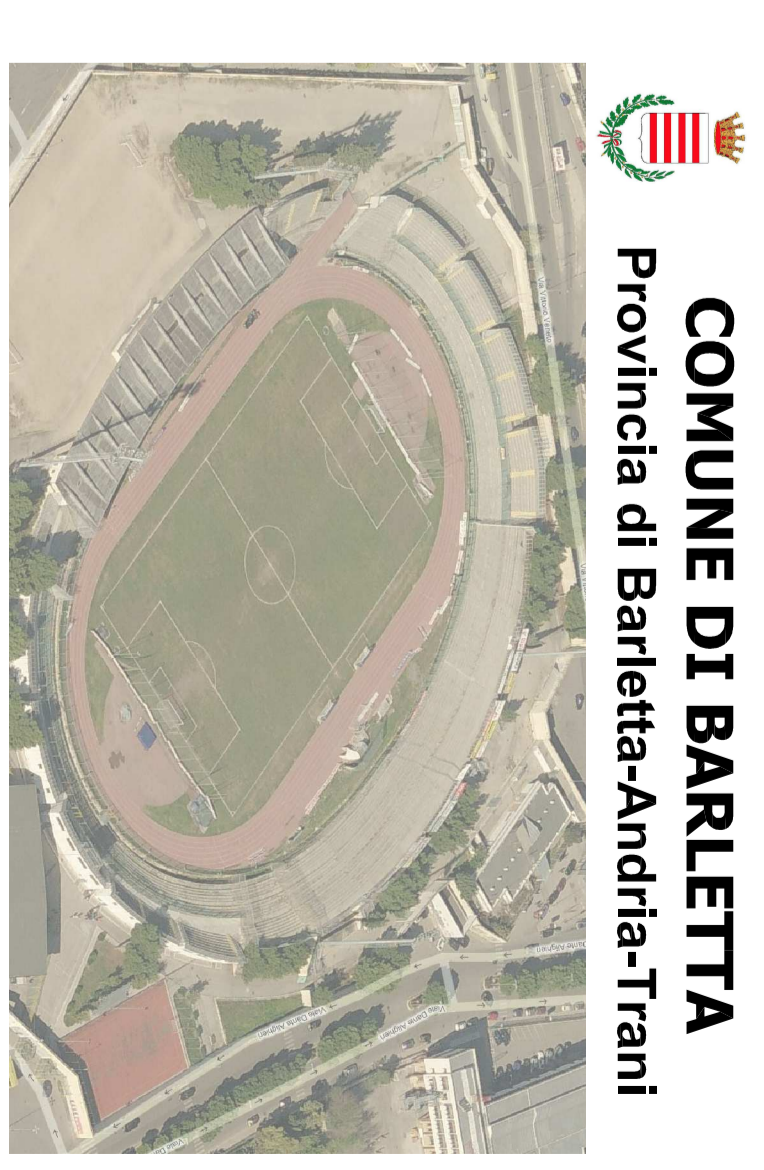
LAV-OUT STADIO CON INDICAZIONE
DELLE SEZIONI



- LEGENDA
- 1- Scala di accesso in acciaio
 - 2- Rimpulimento fossato esistente con muretti in cls di contenimento area verde
 - 3- Puntello in acciaio h=1,10 m
 - 4- Rimpulimento fossato esistente

SISTEMA DI SEPARAZIONE ZONA SPETTATORI - ZONA ATTIVITÀ SPORTIVA
(secondo art. 6/bis del DM 18/03/98)

Realizzazione di un dall'ovale, di altezza pari a circa 1,35m, tra il piano di calpestio degli spettatori e il piano di calpestio della pista sportiva. La pista sportiva sarà delimitata da un sistema di separazione in acciaio h=1,10m, nella parte del piano di rimpulimento e di contenimento spettatori alla norma UNI 10121 - 2 e equivalenti.



COMUNE DI BARLETTA
Provincia di Barletta-Andria-Trani

PROGETTO DEFINITIVO

Titolo progetto:
**ADEGUAMENTO FUNZIONALE DELLO STADIO
COMMUNALE "C. PUTTILLI" - COMPLETAMENTO 1° LOTTO**

Comitente:
Comune di Barletta
CORSO V. EMANUELE, 94 - 70051 Barletta (BT)

Progettazione:
**Varichi di accesso ai settori
Sezioni**

Cod. elaborazione:
P108

Scala: 1:100

Data: 09.2.2017