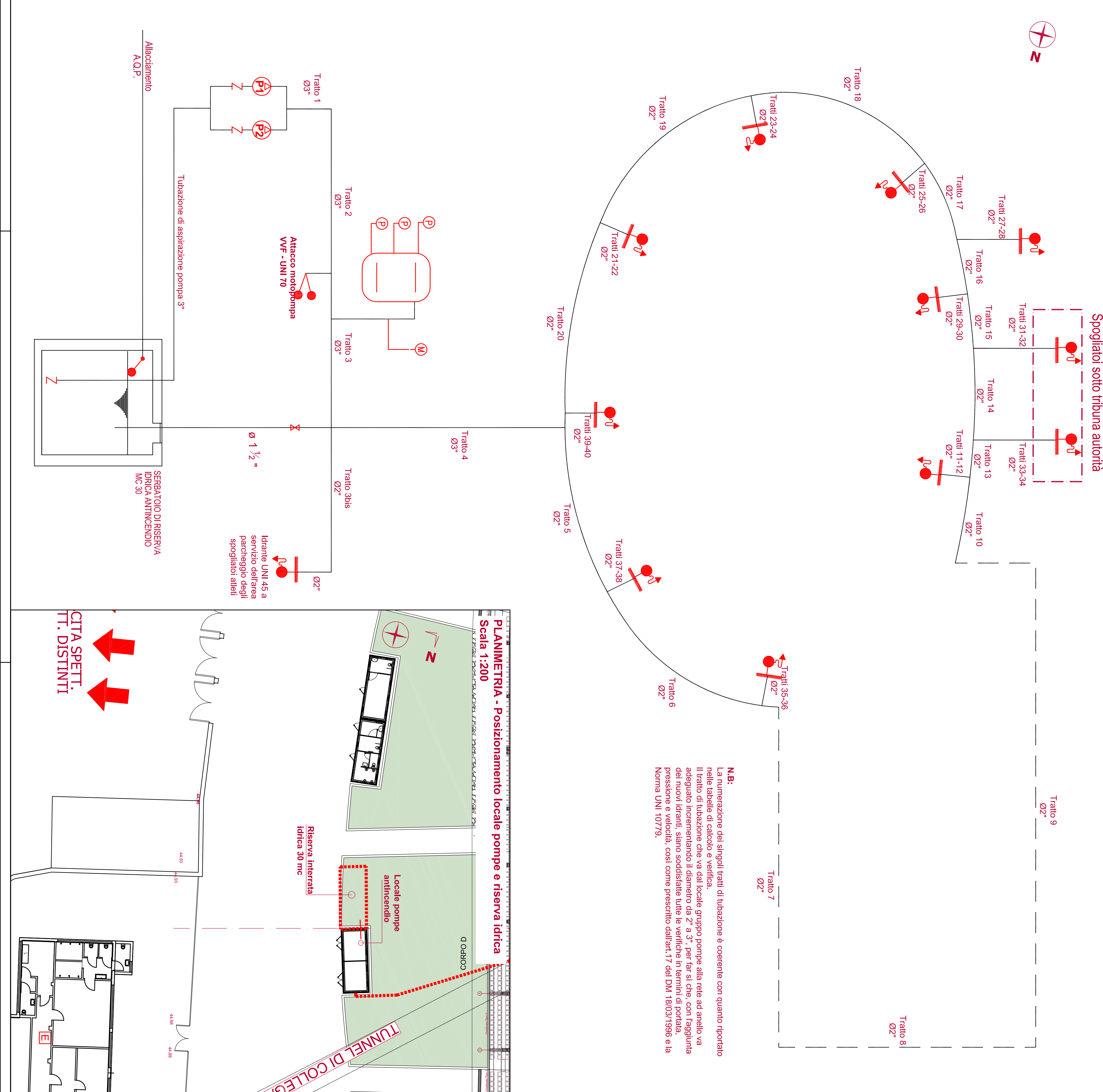
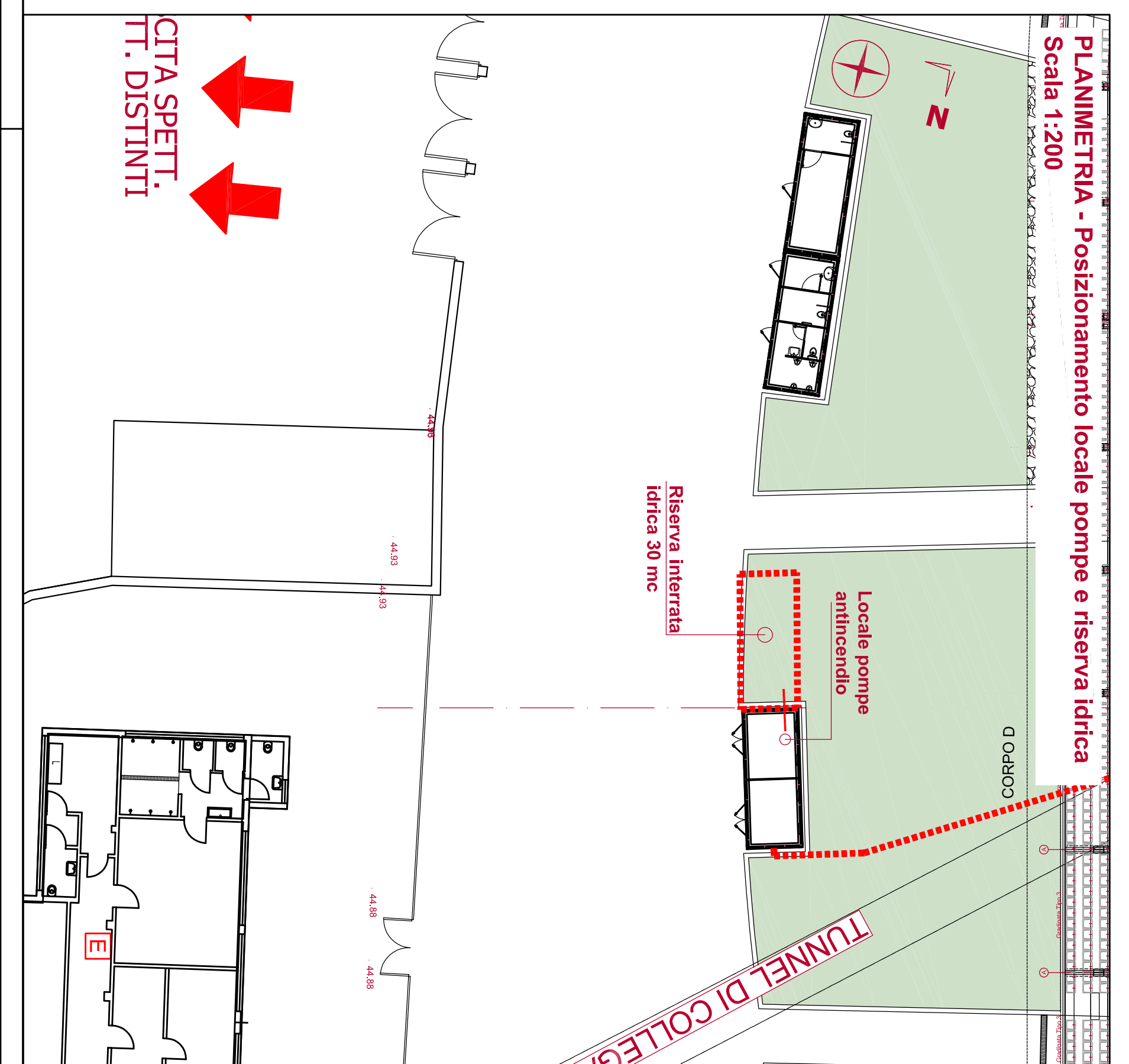


**PLANIMETRIA RETE IDRANTI ED ESTINTORI**



**N.B.**  
 Dimensione dei dispositivi finali di tubazione e comando con quanto riportato nello schema di calcolo e verifica.  
 Il tratto di tubazione che va dal locale gruppo pompe alla rete ed anello va adeguato incrementando il diametro da 2" a 3", per far sì che, con l'aggiunta dei nuovi idranti, siano soddisfatti tutti le verifiche in termini di portata, pressione e velocità, così come previsto dall'art.17 del DM 16/03/1998 e la Norma UNI 10779.



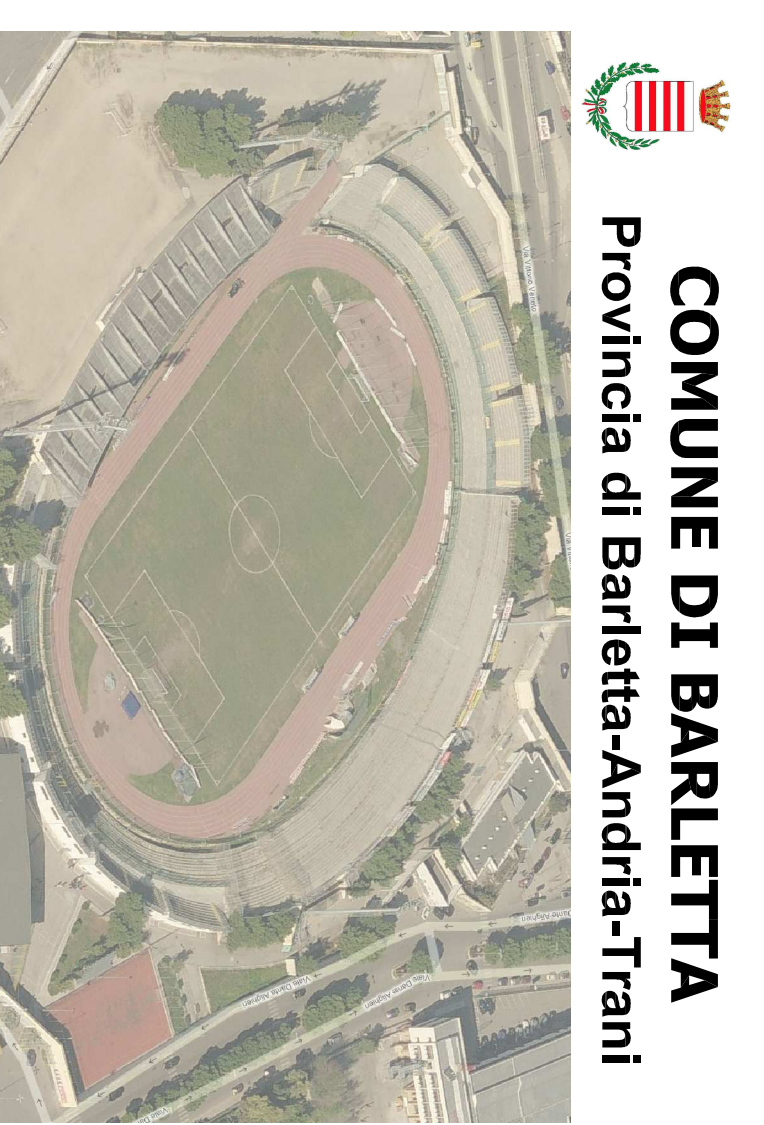
- LEGENDA**
- GRUPPO ATTACCO
  - MOTOPOMPA UNI 70
  - IDRANTE UNI 45
  - VALVOLA DI NON RITORNO
  - VALVOLA
  - MANOMETRO
  - PRESSOSTATO
  - ELETTROPOMPA
  - VASO DI ESPANSIONE

P1 - P2	Elettropompa C. Caprali potenza: 400 - 400 HP preSSIONE: 50 - 45 mca
VE	Valvola di Non Ritorno Modello SILE N. Caricabla 5001 N. Caricabla 5002 N. Caricabla 5003 Modello SPESL 4023X7
PS	Pressostato spagna D

--- Tubazione interrata  
 --- Tubazione a vista nel cavocidio

**RIFERIMENTI NORMATIVI:**

- Norma UNI 10779
- "Norma di sicurezza per la costruzione e l' esercizio degli impianti sportivi" - Disposizioni di prevenzione incendi" DM 18 marzo 1998 coordinato con le modifiche ed integrazioni introdotte dal DM 6 giugno 2005 (art. 17)



**PROGETTO DEFINITIVO**

**TITOLO PROGETTO:**  
**ADEGUAMENTO FUNZIONALE DELLO STADIO COMUNALE "C. PUTILLI" - COMPLETAMENTO 1° LOTTO**

**Comitente:**  
**Comune di Barletta**  
 corso V. Emanuele, 94 - 70051 Barletta (BT)

**Progettazione:** **PI10**  
 Studio **PI10**  
 via Mirmo Cavallina n.44  
 70132 - Bari (BA)

**TITOLO ELABORAZIONE:**  
**Schema Funzionale Rete Idranti**

**Cod. elaborato:**  
**PI10**  
 Data: 09/2 Agosto 2017

**Scala:** varie