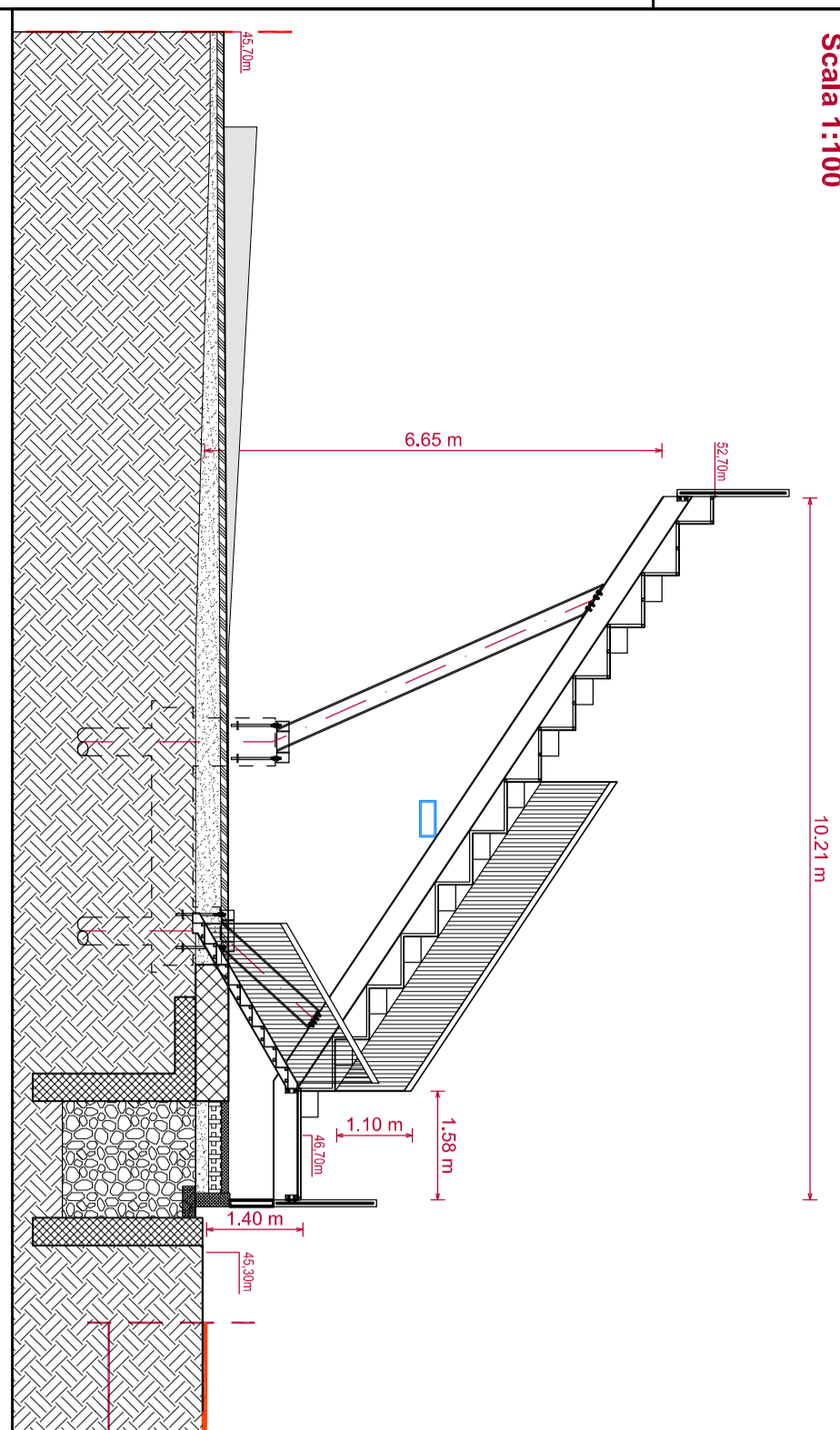
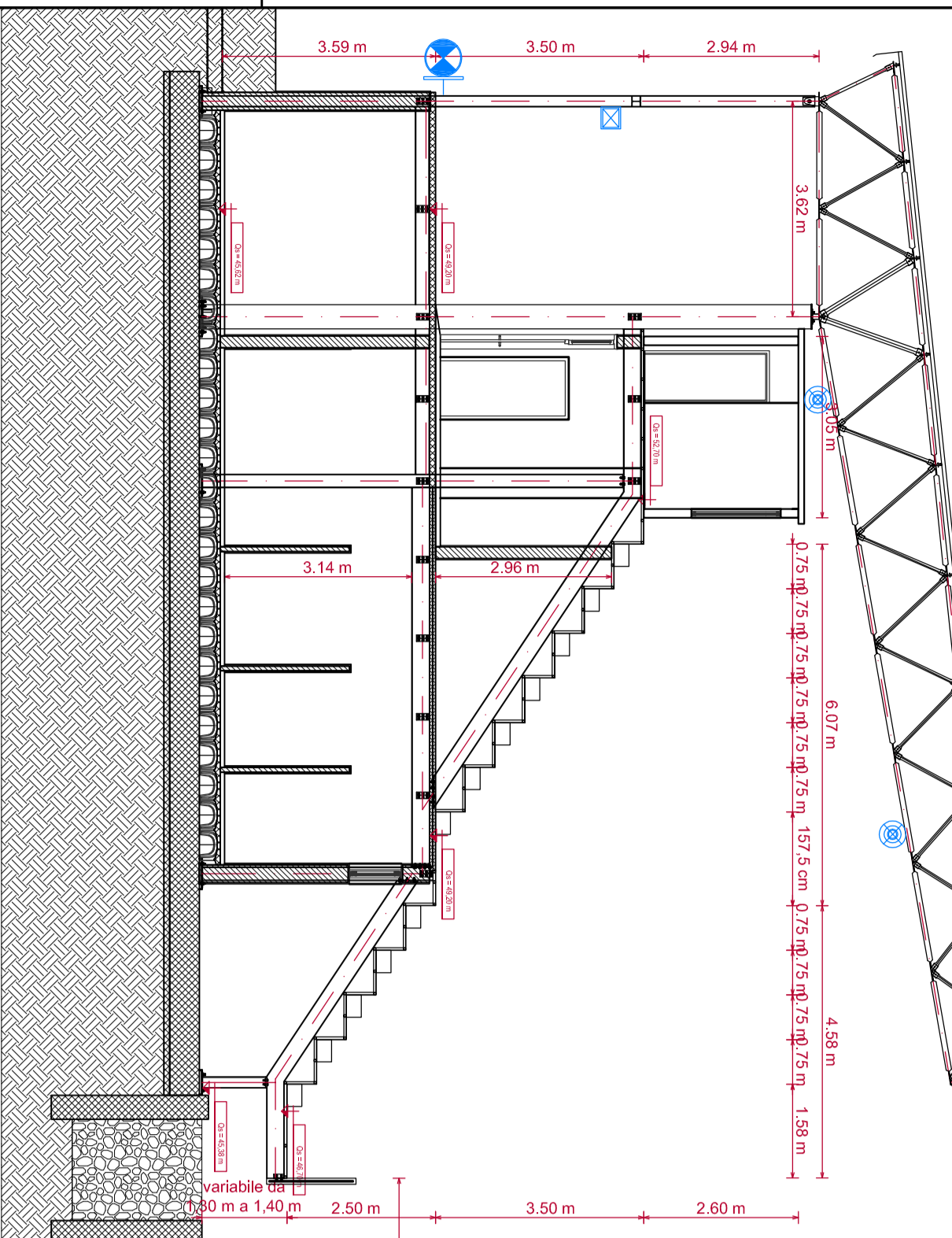


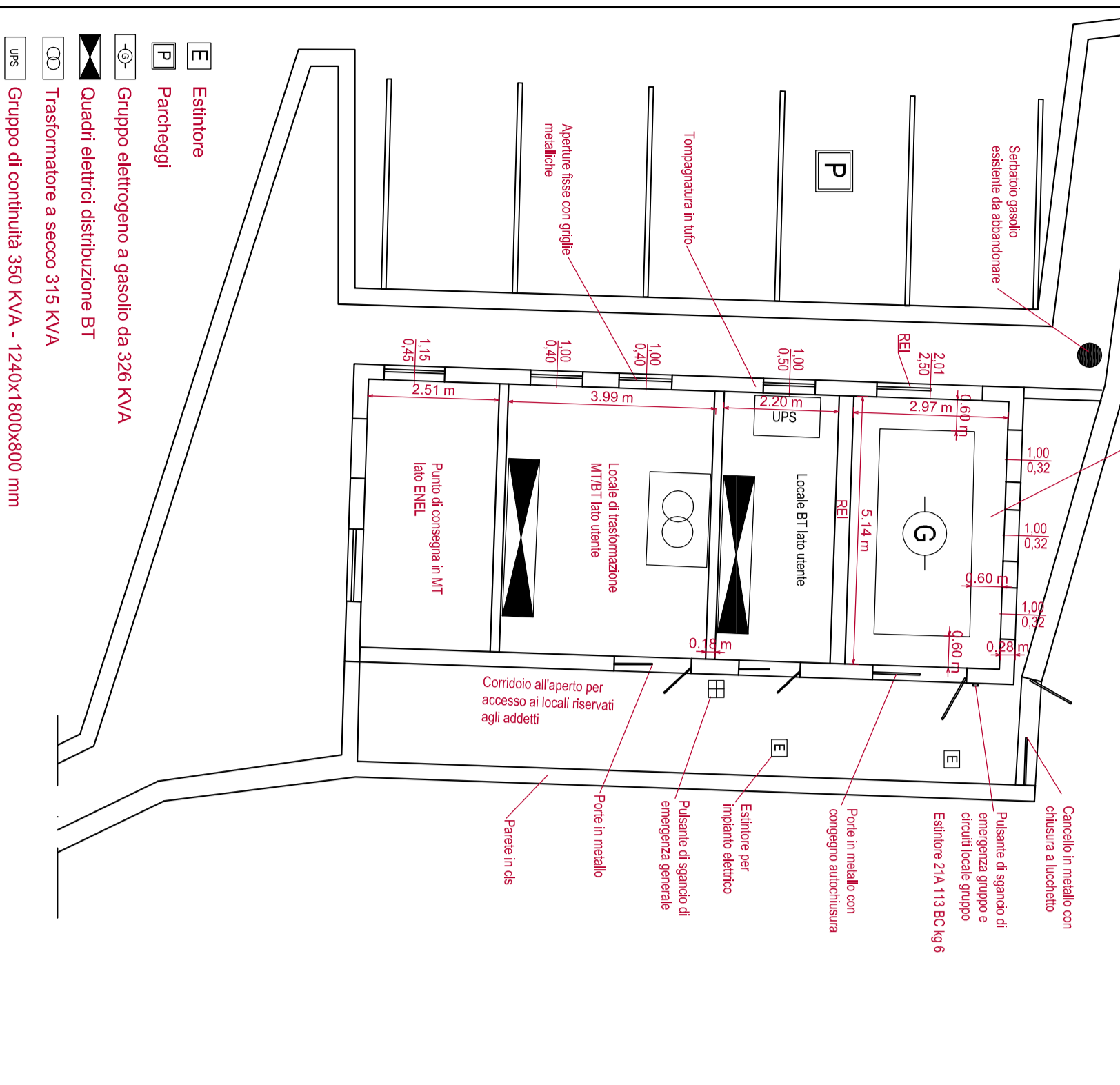
Sezione Tipo Curva  
Scala 1:100



Sezione Tipo Tribuna  
Scala 1:100

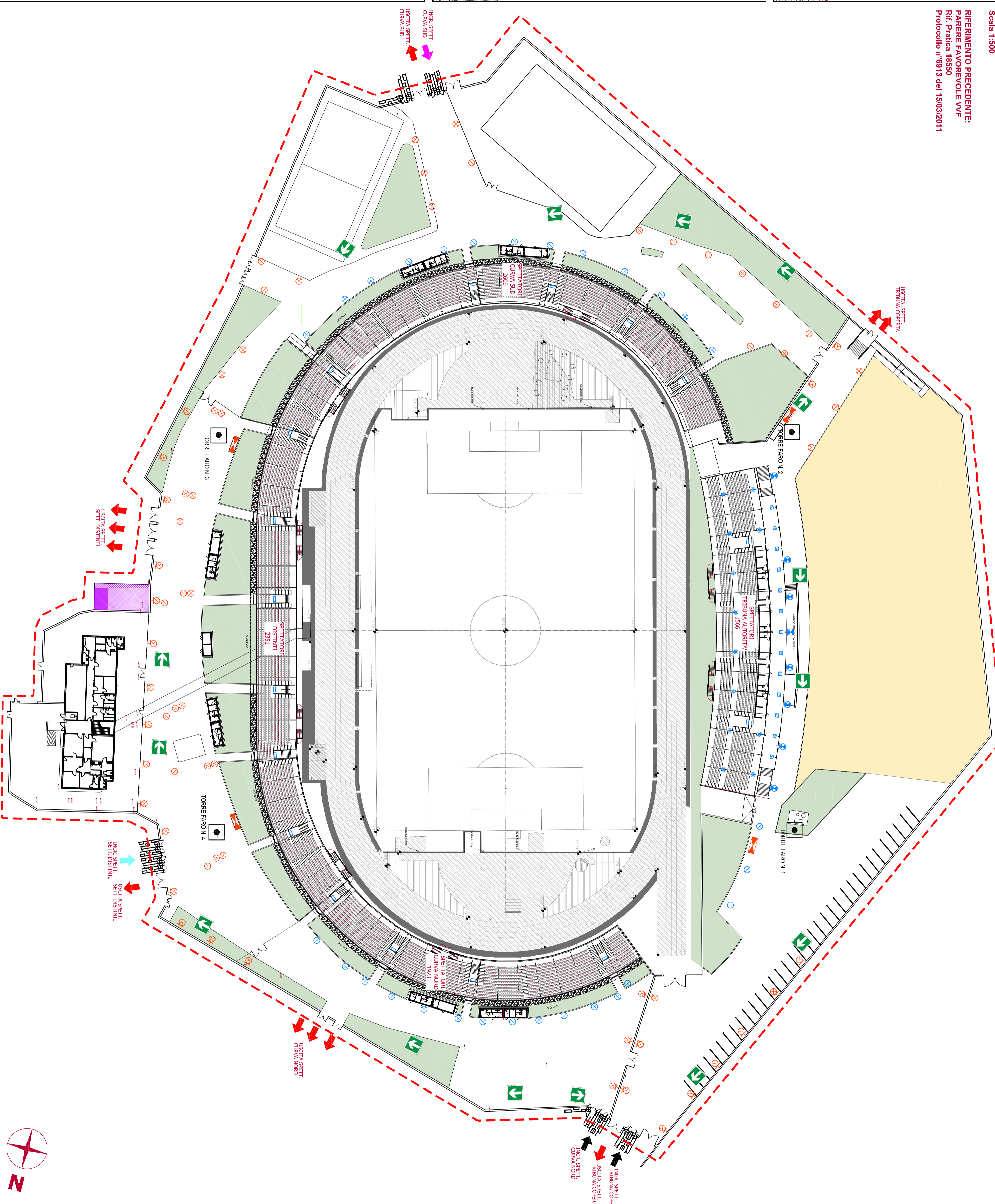


Pianta Cabina Enel (Esistente)  
Scala 1:100



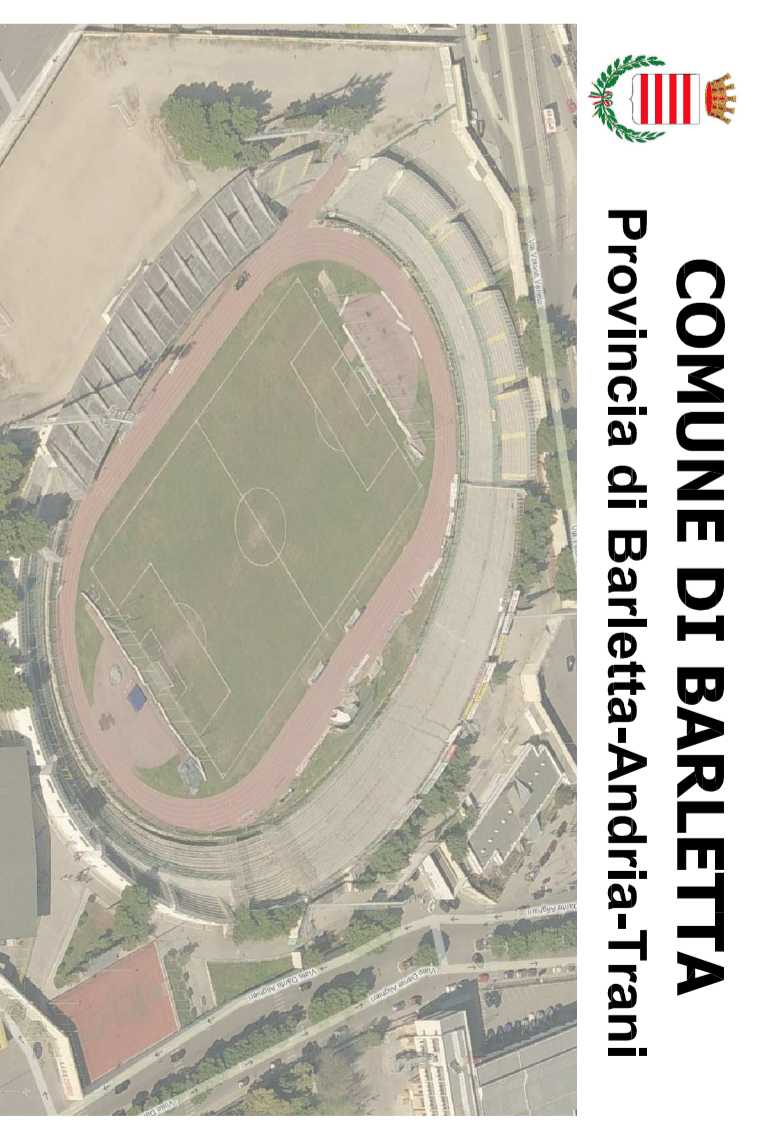
PLANIMETRIA IMPIANTO DI ILLUMINAZIONE NOTTURNA E DI SICUREZZA  
Scala 1:300

RIFERIMENTO PRECEDENTE:  
PARERE FAVOREVOLE VVF  
Rif. Pratica 18550  
Protocollò n° 9913 del 15/03/2011



**LEGENDA**

- Perimetrazione area impianto sportivo
  - Cabina elettrica ENEL
  - Torre faro con proiettori a boduri metallici da 2000 Watt
  - Corpo illuminante a parete
  - Corpo illuminante su palo
  - Corpo illuminante su palo (prima applicati sulla parete delle tribune ora demolite)
  - Doppio corpo illuminante su palo
  - Corpo illuminante a parete - Parete esterna Tribuna Autorità
  - Corpo illuminante a soffitto - Varchi di accesso ai settori
  - Corpo illuminante a parete - Battello Tribuna
  - Corpo illuminante a soffitto - Copertura Tribuna Autorità
  - Quadro elettrico esistente
  - Cartello uscita di emergenza
- N.B.**  
L'impianto di illuminazione di sicurezza assicura un livello di illuminazione > 5 lux ad 1 metro di altezza sul piano di appoggio.
- lungo le gradinate sarà garantito da 4 torri faro con n°26 proiettori con lampade a boduri metallici da 2000 W e n°3 proiettori adugeri per illuminazione di emergenza.
- lungo le vie di esodo, attraverso corpi illuminanti con doppia lampada fluorescente da 28 W poste ad un'altezza da terra non inferiore a 3,5m.
- Corpo adeguate distanza di emergenza di altezza il gruppo elettrogeno da 326 kVA con quadro automatico di autodiagnostica e commutazione automatica, avere una autonomia di oltre 5 ore, con il serbatoio interno di 360 litri.
- RIFERIMENTO PRECEDENTE: PARERE FAVOREVOLE VVF**  
Rif. Pratica 18550  
Protocollò n°9913 del 15/03/2011 e succ. Protocollo n°002135 del 28/10/2014



**PROGETTO DEFINITIVO**

**COMUNE DI BARILETTA**  
Provincia di Barletta-Andria-Trani

**TITOLO PROGETTO:**  
ADEGUAMENTO FUNZIONALE DELLO STADIO  
COMUNALE "C. PUTTILLI" - COMPLEMENTO 1° LOTTO

**Comittente:**  
Comune di Barletta  
0350 V. Chiarucci, 94 - 70051 Barletta (BT)

**Progettazione:**  
Ing. Pierluigi Profeta  
Via Mirano Corcora n.44  
70120 - Bari (BA)

**Titolo elaborato:**  
Impianto di Illuminazione Notturna e di Sicurezza

**Cod. elaborato:**  
**P111**

**Scale:**  
vare

**Data:** 09/3/2017