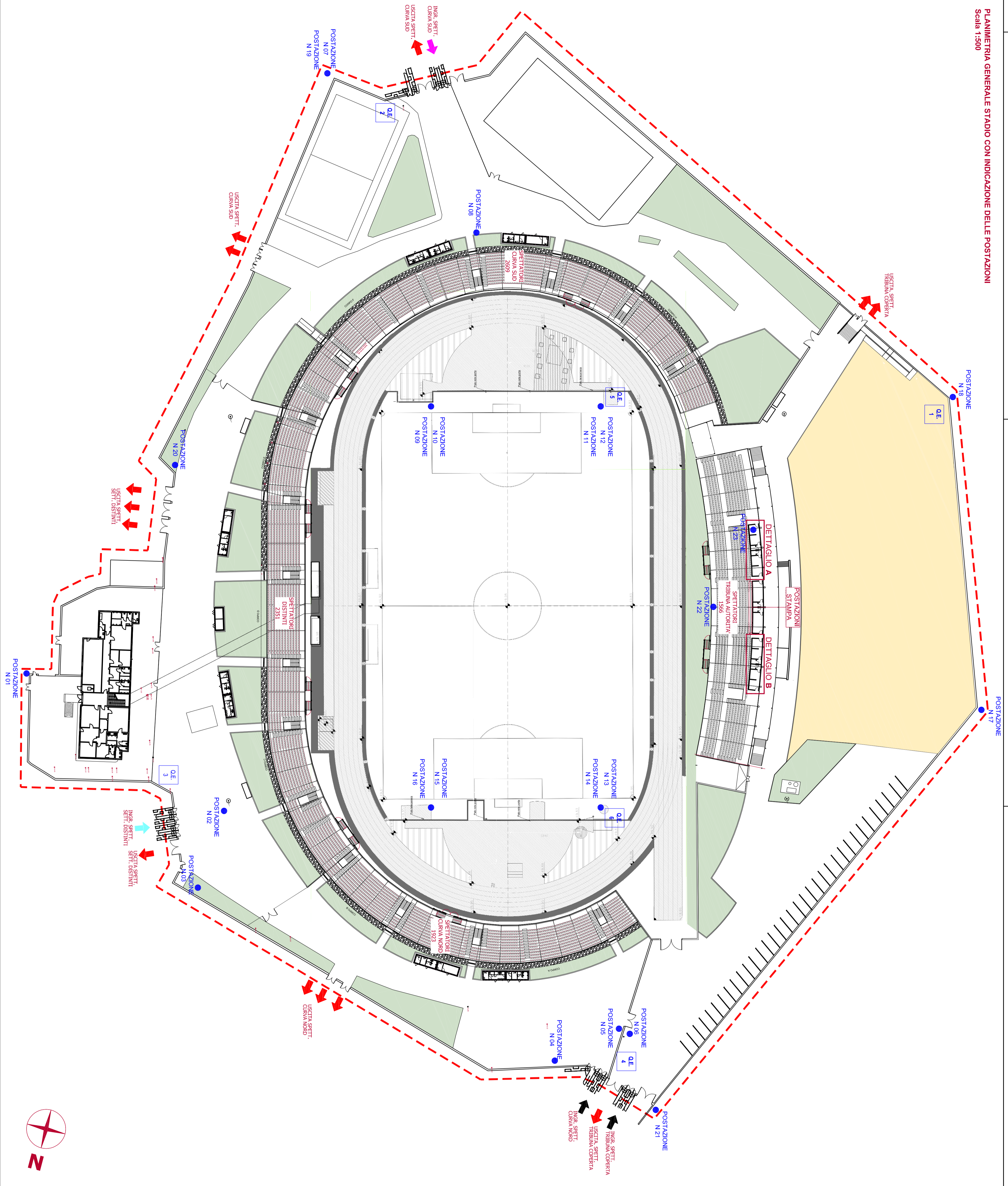


PLANIMETRIA GENERALE STADIO CON INDICAZIONE DELLE POSTAZIONI

Scala 1:500

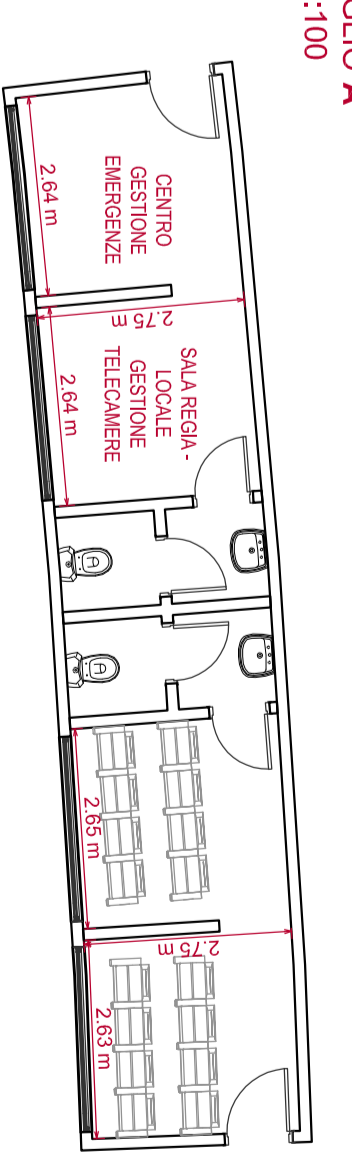


LEGENDA

- - - PERIMETRAZIONE AREA IMPIANTO SPORTIVO
- POSTAZIONE TELECOMERE ESISTENTI DEL TIPO AD ALTA DEFINIZIONE
- SPEED DOME CON INTERFACCIA ETHERNET IP
- ARMADIO DI CAMPO ESISTENTE
- - - RECINZIONE AREA DI SERVIZIO ANNESSA

DETTAGLIO A

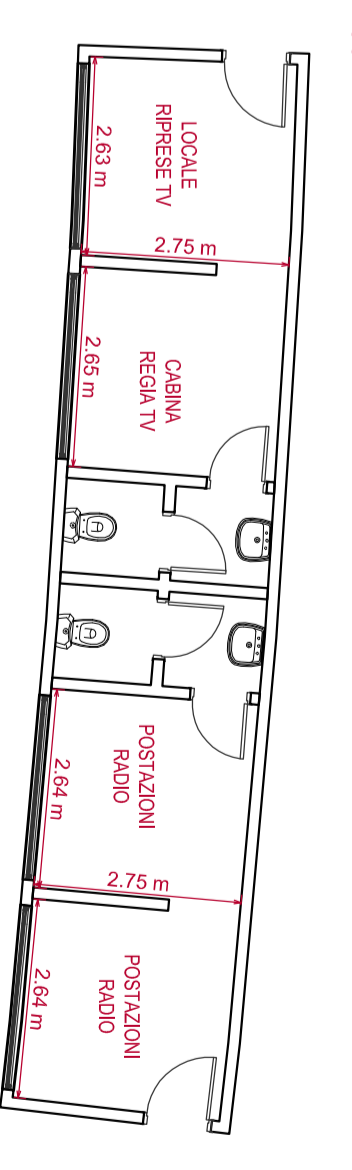
Scala 1:100



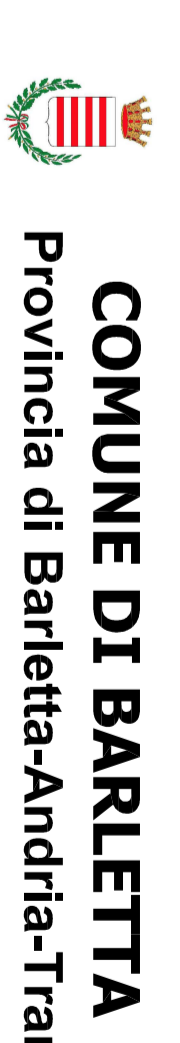
La sala regia ed il centro di gestione emergenza sono posizionati in uno Sky Box (quadr. 52, 70m), in corrispondenza della tribuna di servizio. La sala di gestione della sicurezza è situata in una sportiva e nella zona spalti, conformemente a quanto richiesto dagli artt. 18 e 19 del D.M. 18.03.2006.

DETTAGLIO B

Scala 1:100



N.B. L'attuale progettazione conferma il sistema di videosorveglianza realizzato in conformità all'art. 18 del D.M. 18.03.1998, così come approvato dalla Commissione Tecnica di Vigilanza sui locali di pubblico spettacolo del Comune di Barletta



COMUNE DI BARLETTA
Provincia di Barletta-Andria-Trani

PROGETTO DEFINITIVO

Titolo progetto:
ADEGUAMENTO FUNZIONALE DELLO STADIO COMUNALE "C. PUTTILLI" - COMPLETAMENTO 1° LOTTO

Comune:
Comune di Barletta

Corso V. Emanuele, 34 - 70051 Barletta (BT)

Progettazione:
Top. Pirella Göttsche

Via Mirano Correna n.44

70124 - Bari (BA)

Titolo elaborato:
Sistema di Videosorveglianza

Scala: **1 : 500**

Cod. elaborato:
PI12

Data: 09/02/2017