

PROGETTO DEFINITIVO

TITOLO PROGETTO:
ADEGUAMENTO FUNZIONALE DELLO STADIO
COMUNALE "C. PITTILLI" - COMPLETAMENTO 1° LOTTO

Comune di:
Comune di Barletta
corso V. Emanuele, 91 - 70051 Barletta (BT)

Progettazione:
Pierluigi Profeta
Via Marconi, Corchena s. 44
70123 - 70011 (BT)

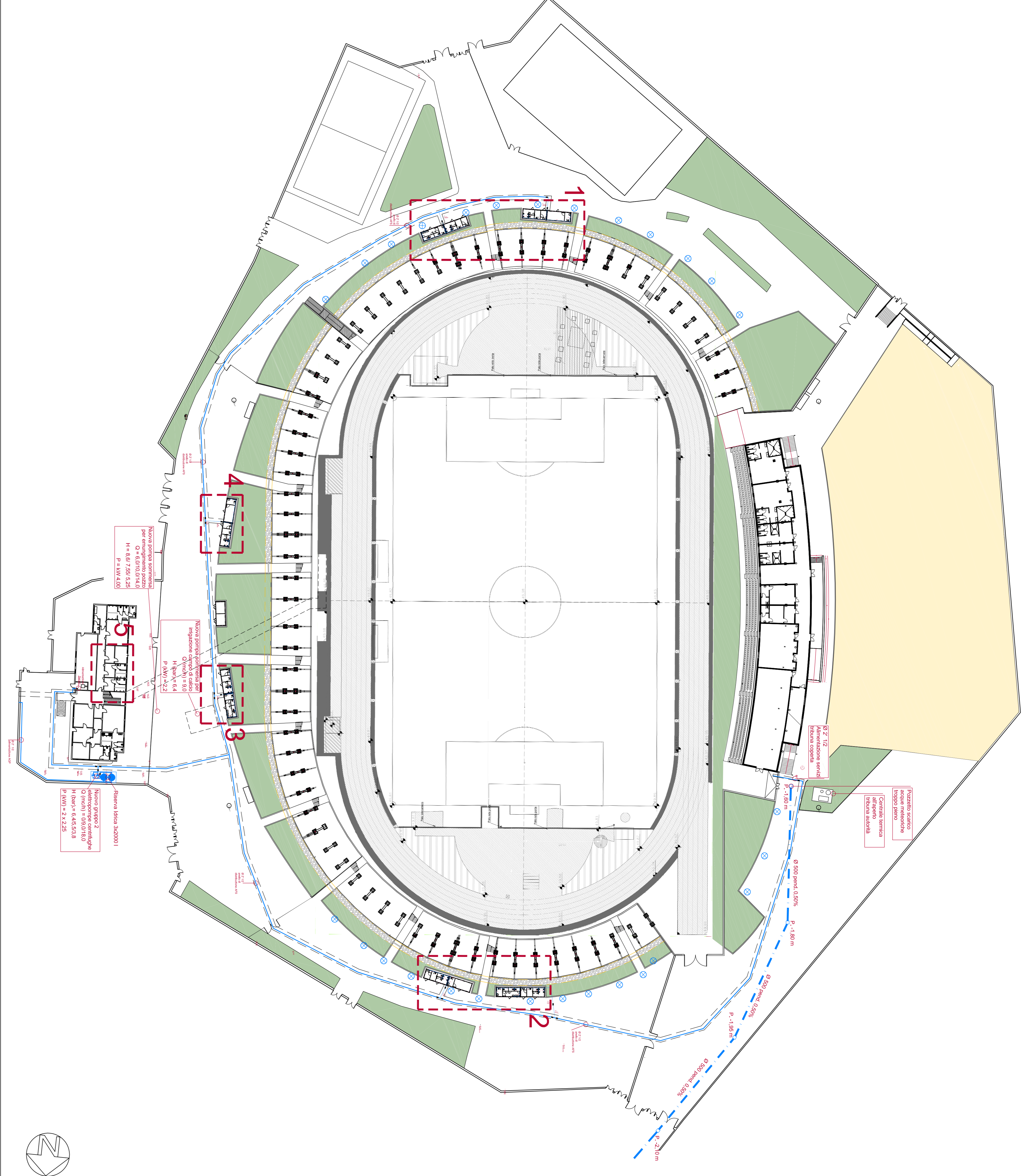
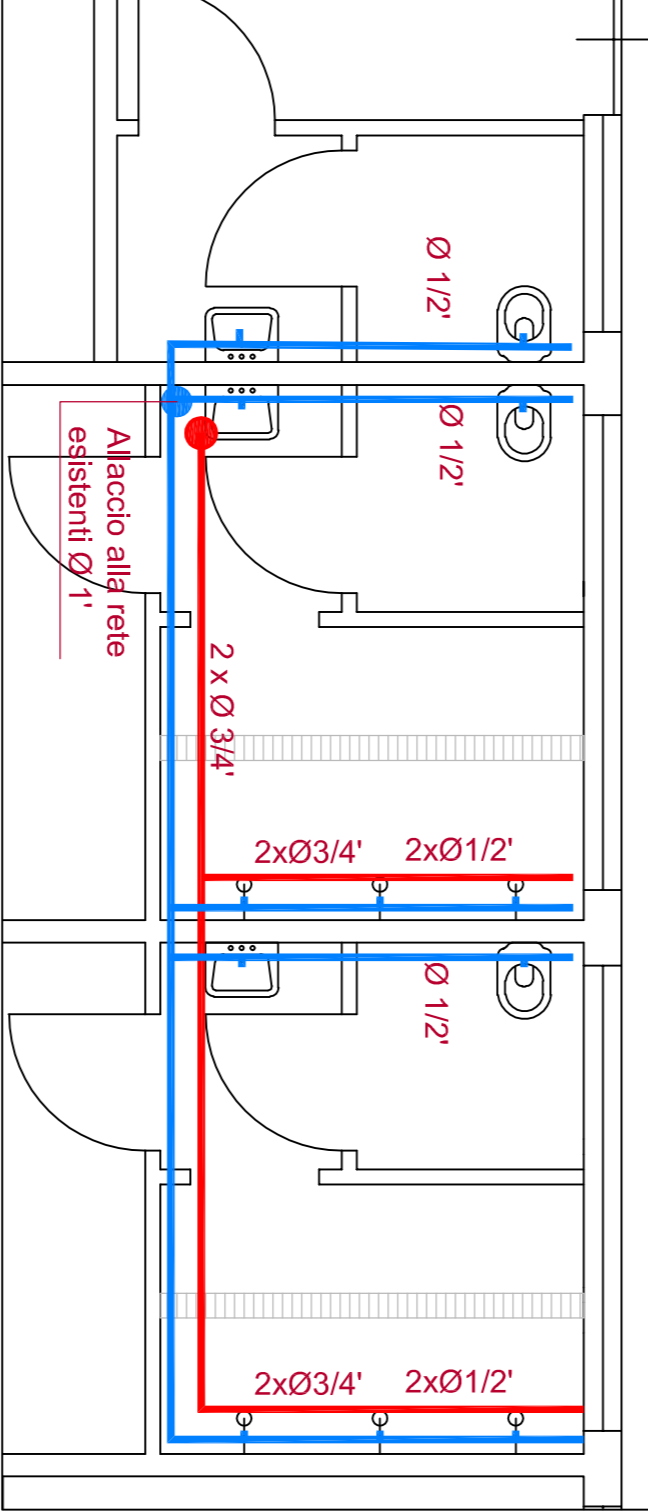
TITOLO ADESIONE:
IMPIANTI A FLUIDO - IMPIANTO SPORTIVO
Planimetria generale e servizi pubblico - Campo
Scala: 1:500, 1:50

CON ADESIONE:
IFO1
Scala: 1/2, 1/4, 1/50, 1/200

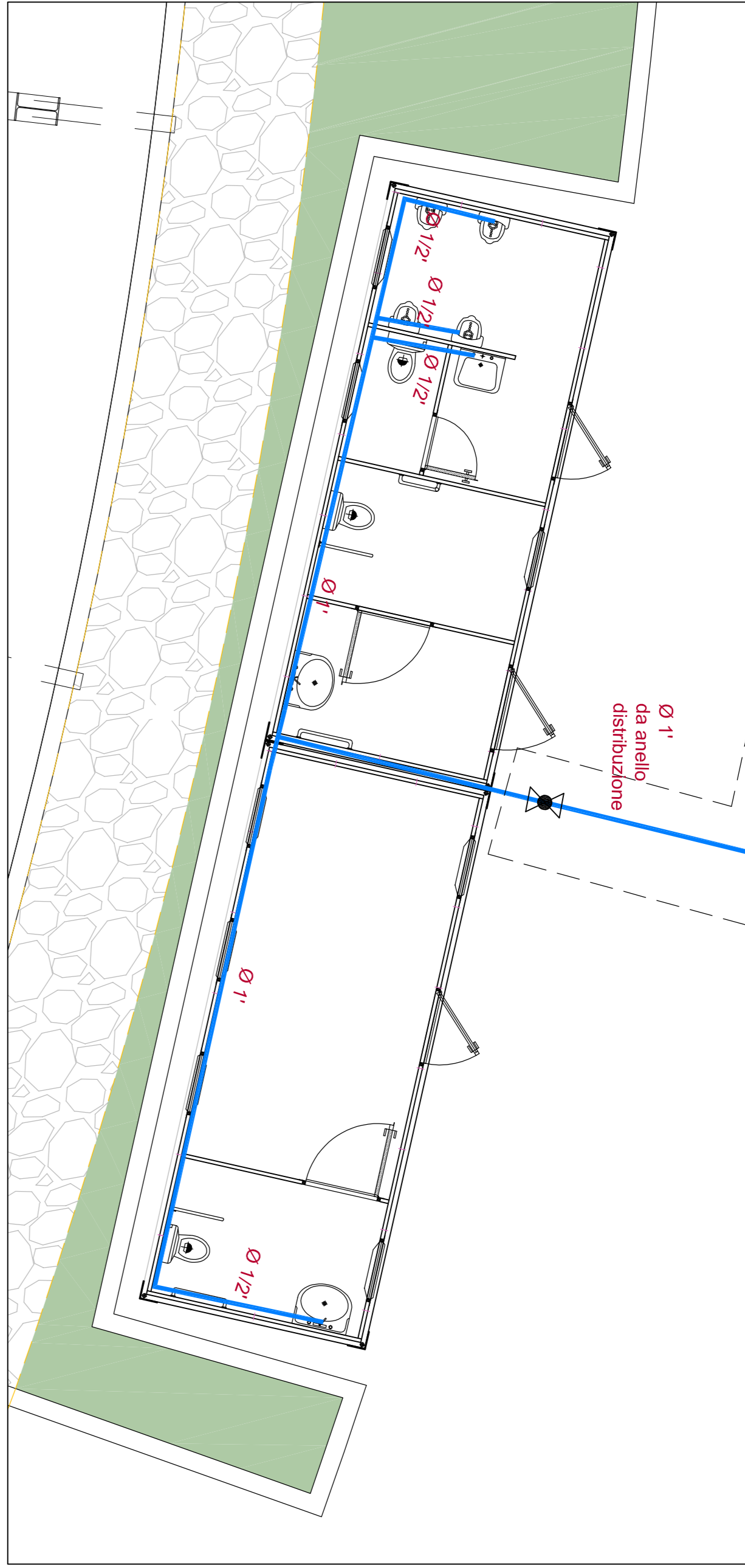
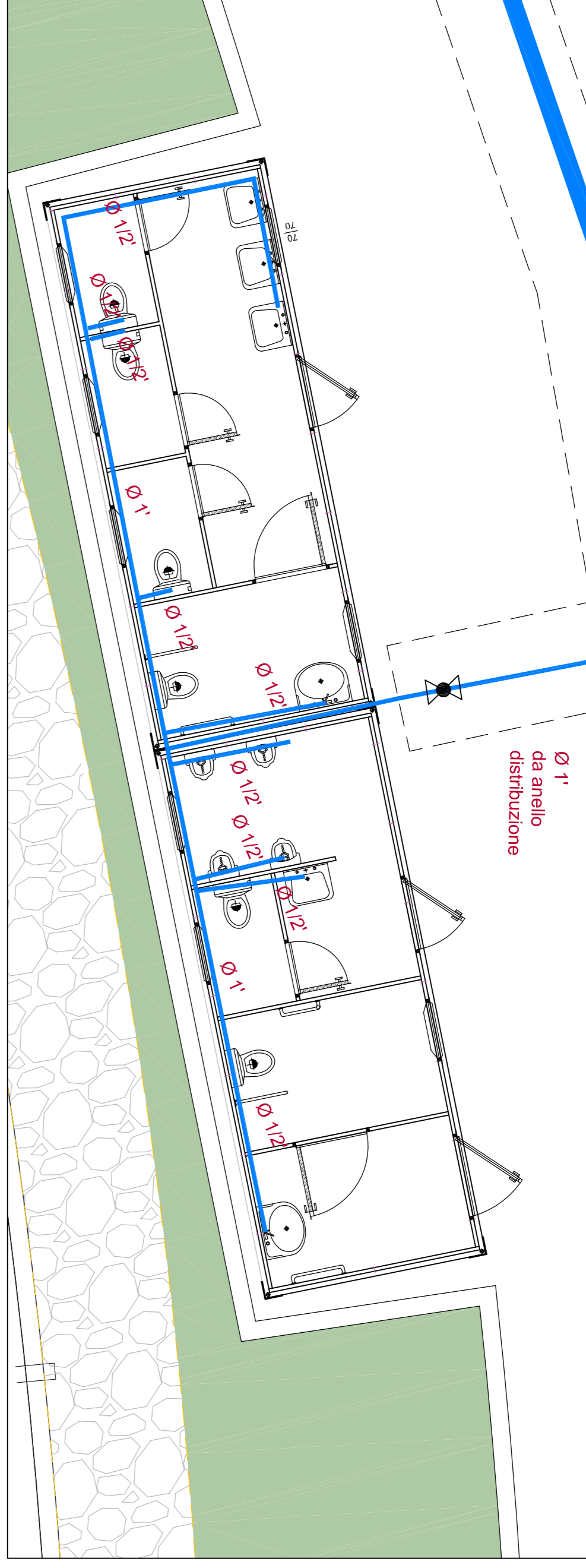
Trasmissione in PE-AD (isolazione alla tenuta di fono completa a doppia membrana per
contenimento di scalfato) interrate con in pressione, condotte alla norma UNI 13476,
c. Condotte di sistema a pressione con radice garantita elasticamente a norma EN 881-1,
c. Condotte per l'acqua potabile in polietilene ad alta densità, di spessore 100%
secondo norme EN 12201 o UNI EN 1363 - dimensioni 100x100/90 x 90 cm - marcata CE UNI EN 1917.
Tubocon in polietilene ad alta densità PE 100, colore nero, conformate a tutto spessore,
secondo UNI 10910, rispondenti alle prescrizioni della Circolare n. 1/02 del 02/12/2002 del
Ministero Sanità

specifiche tecniche穆OVE TRAZIONE E ADDUZIONE AS
1) La stazione di distribuzione ed adduzione a servizio del sito millonico UNI 10564-1 PE-AD-EPD, prevede completo di
componenti idonei al trasporto dell'acqua fino a 8°C.
2) In caso di inutilizzo, la ventosa del servizio delle tubazioni va inglobata e concordata con l'ingegnere/tecnico
di riferimento.

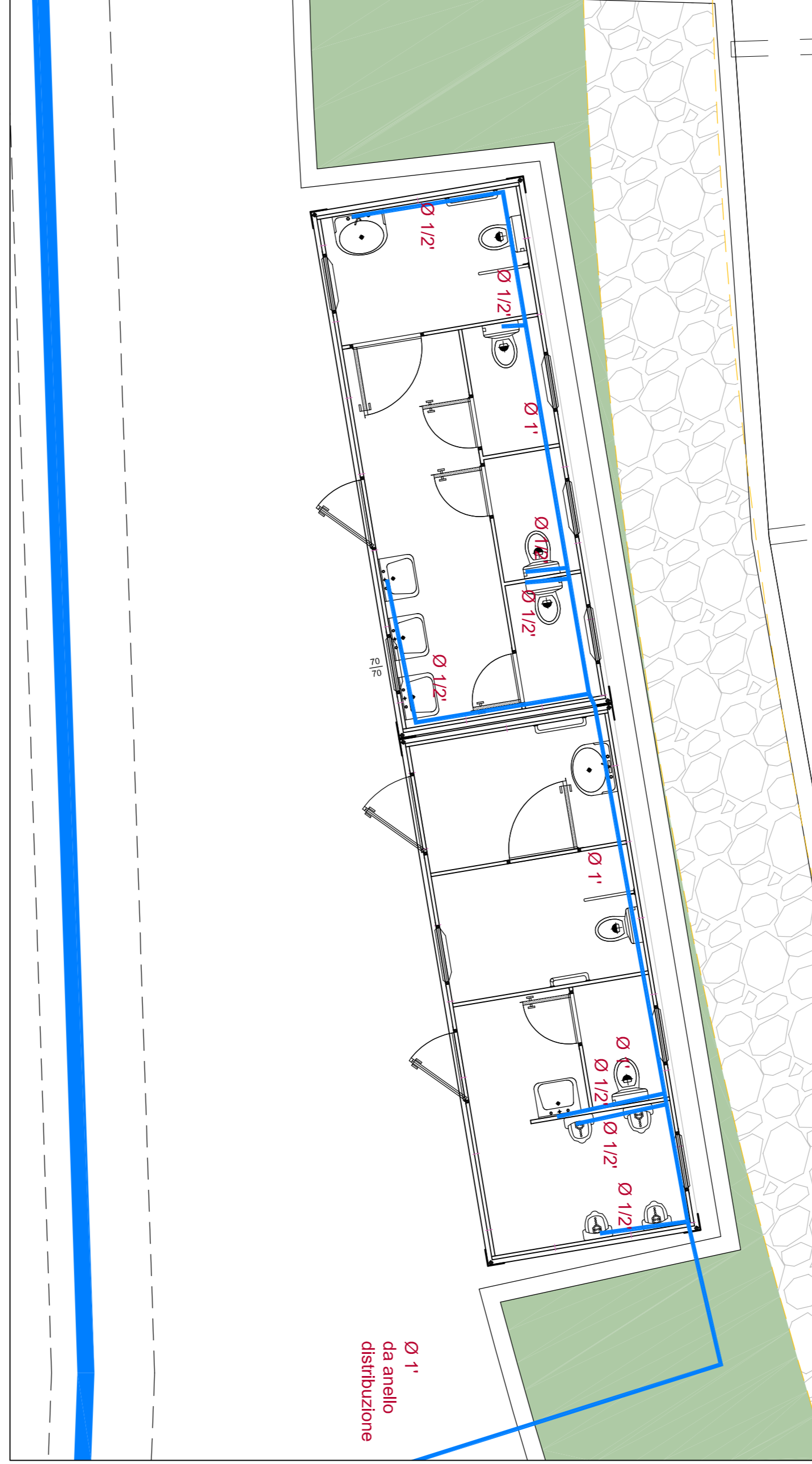
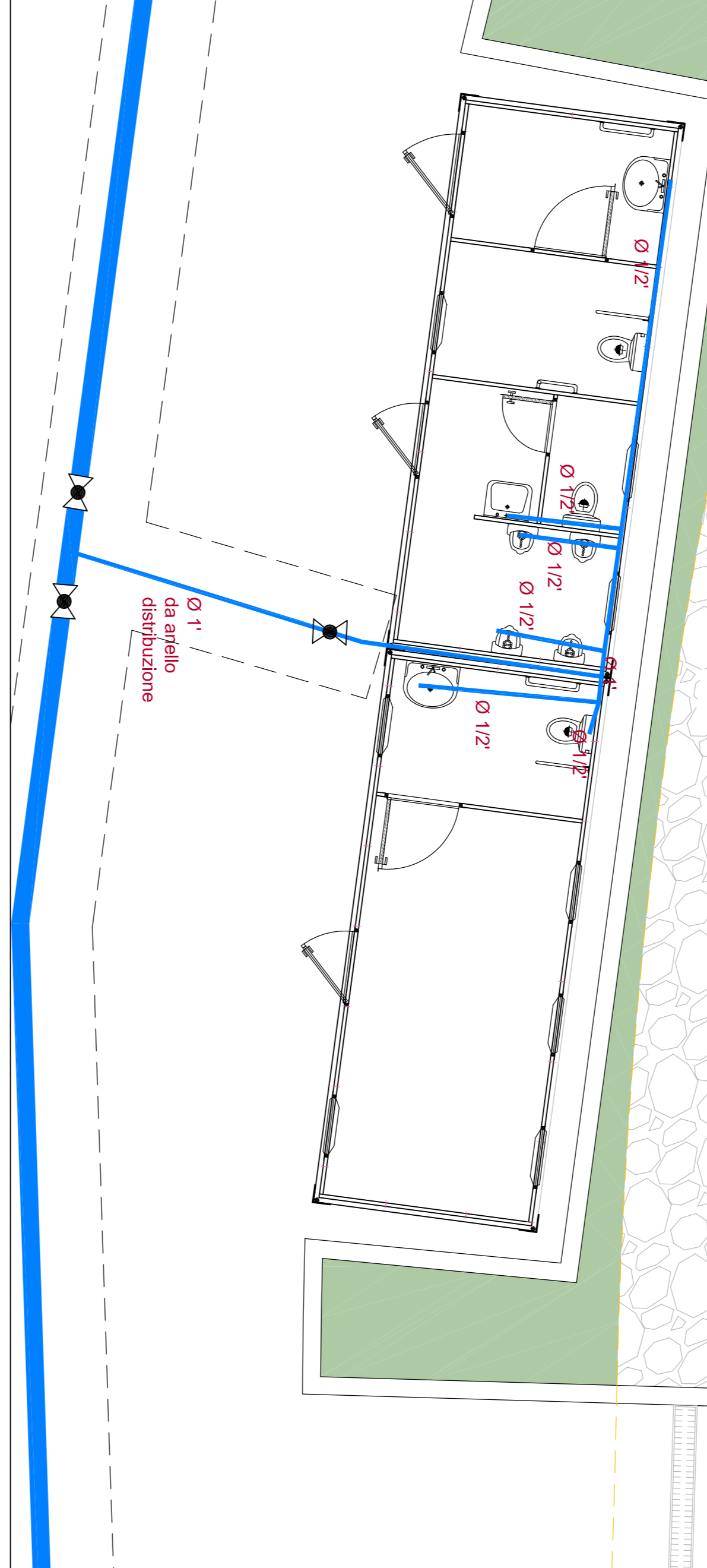
5. Planimetria Servizi Istruttori / Sala Antidoping Adduzione Idrica Scala 1:50



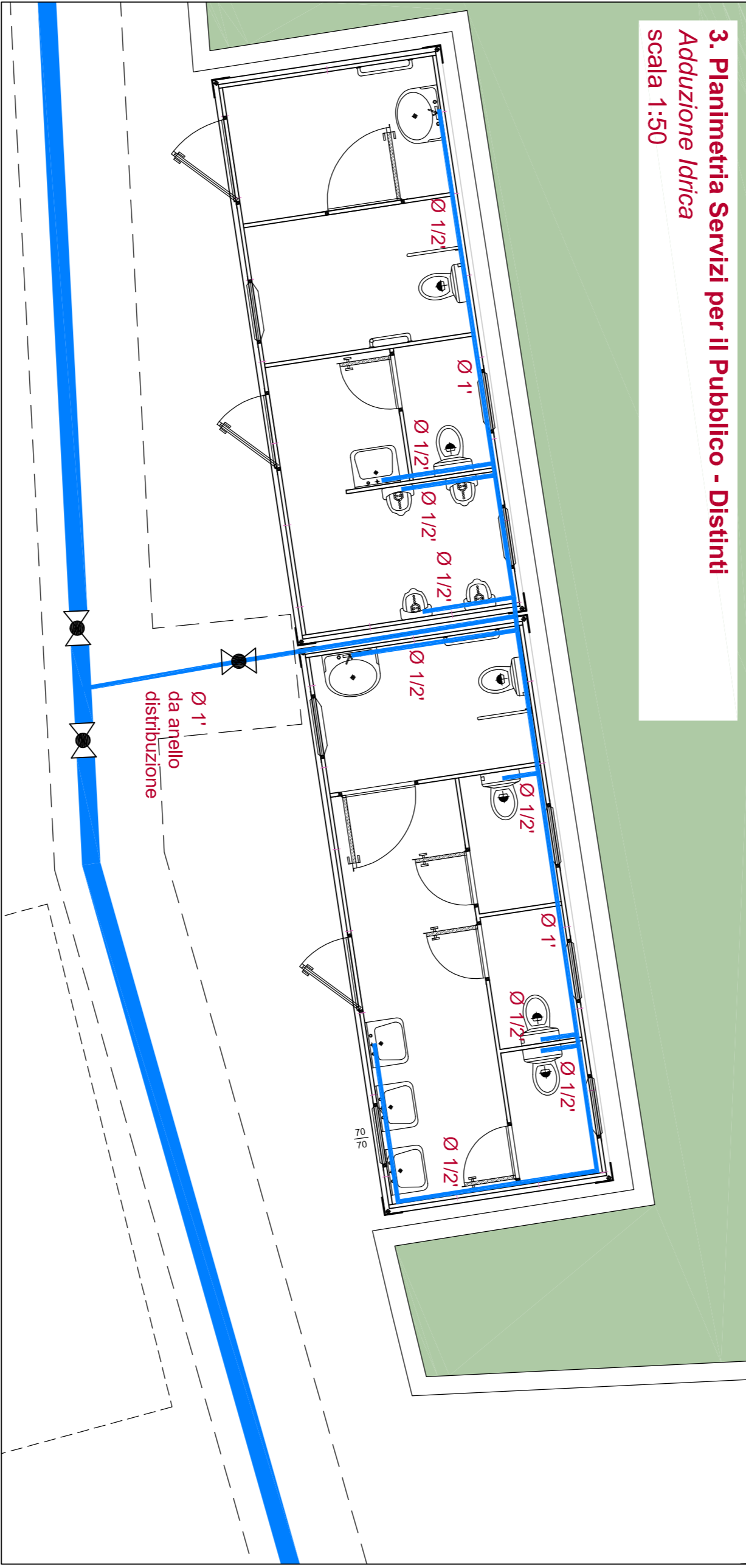
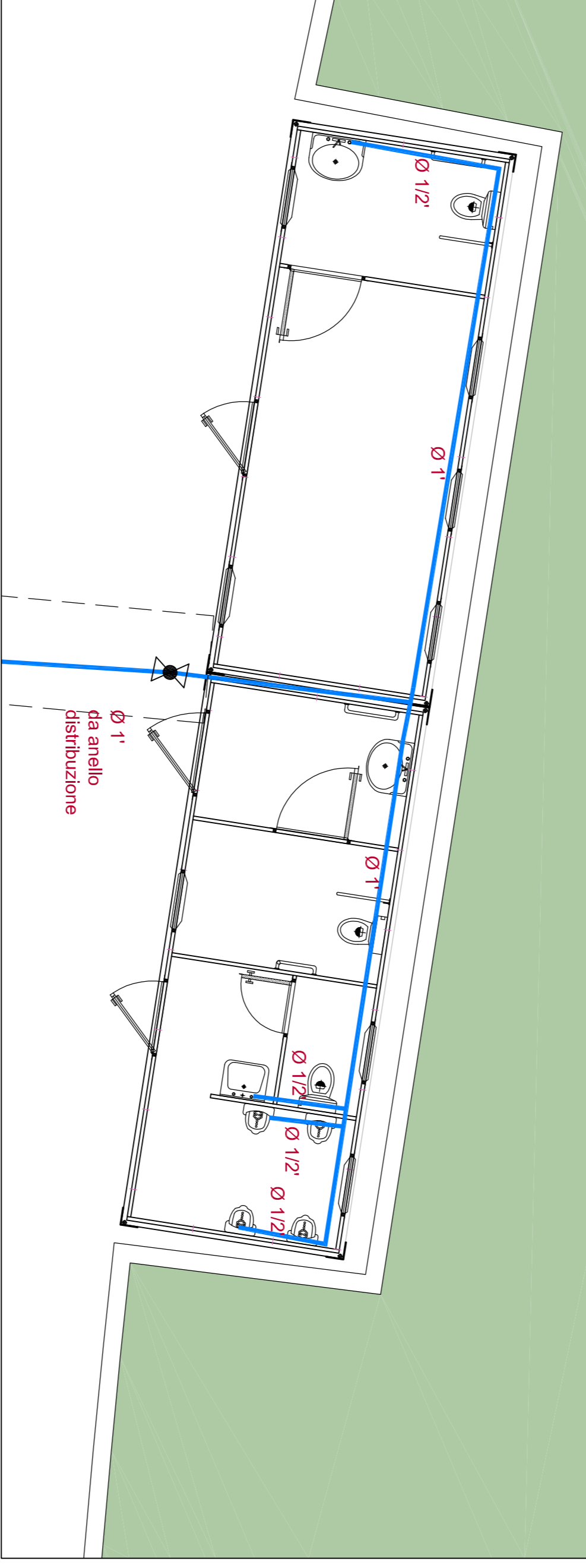
1. Planimetria Servizi per il Pubblico - Curva Sud Adduzione Idrica Scala 1:50



2. Planimetria Servizi per il Pubblico - Curva Nord Adduzione Idrica Scala 1:50



4. Planimetria Servizi per il Pubblico - Distinti Adduzione Idrica Scala 1:50



3. Planimetria Servizi per il Pubblico - Distinti Adduzione Idrica Scala 1:50