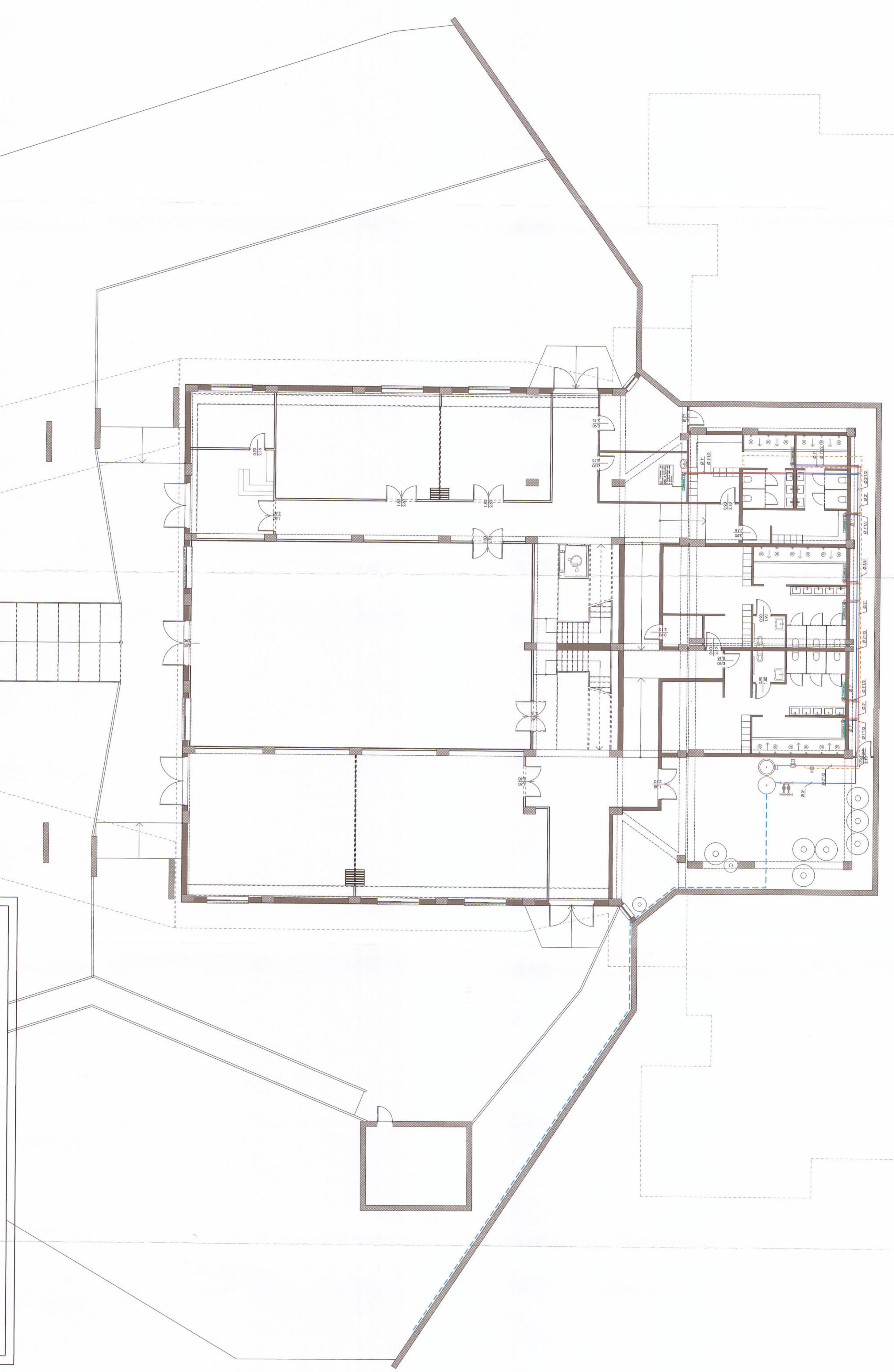


| | |
|----|--|
| 1 | GRUPPO DI PRESERVAZIONE GENERALE ACQUA POTABILE Tipo Giardina o simile mod. H.M.S. ZCM 5-4, Infilzo da 840 W o pompa Pompa = 1,20 metri, P. om. = 150 litri, P. ass. = 300 litri |
| 2 | MANOMETRO PER PRELEVI CAMPIONI Manometro analogico (D.M. 2.1.1.1973) 1/2" Impermeabile, Capacità 50ml. |
| 3 | QUADRO ELETTRICO A BORDO GRUPPO |
| 4 | VALVOLA DI INTERCESSIONE A SPINA A PASSAGGIO TOTALE |
| 5 | MANOMETRO CON RUBINETTO E PICCOLO AMMORTIZZATORE |
| 6 | VALVOLA DI NON RITORNO TIPO "EUROPA" |
| 7 | PRESORTINO |
| 8 | INTERRUTTORE DI LIVELLO |
| 9 | MANOMETRO A CLAPNETTE CON RUBINETTO |
| 10 | BUCCHETTE A TRE PEZI |

| | |
|---|--|
| 1 | Collezione di distribuzione |
| 2 | Mico filo in ottone |
| 3 | Valvole di non ritorno |
| 4 | Valvole di intercettazione in ottone |
| 5 | Contatore volumetrico Ø 3/4" con uccello tripulvino per acqua calda e acqua fredda |



COMUNE DI BARILETTA
Medaglia d'oro al merito civile e militare
Città della Difesa
AREA TECNICA - SETTORE LAVORI PUBBLICI

OGGETTO:
RISTRUTTURAZIONE DEL CORPO BASSO DEL
PALAZZINA M. BORGIA DA DESTINARE AD ATTIVITÀ
RICREATIVE E LABORATORI DIDATTICI

PER FESR / FSE 2014-2020
AZIONE 12.1 RIGENERAZIONE URBANA SOSTENIBILE
D.D.G. n. 1798/18.07.2018-L.D.M. n. 131 del 08.09.2018

TAVOLA
IM.01

PROGETTO DEFINITIVO
PROGETTO - Impianto Idrico Sanitario

PROGETTAZIONE
Gruppo di lavoro
Ing. Francesco CORNETTI

RESPONSABILE DEL PROCEDIMENTO
Ing. Vito Vasta
IL RESPONSABILE DEL PROCEDIMENTO
Ing. Vito Vasta

IL DIRIGENTE
Arch. Donato LAMACCHIA

DATA GENNAIO 2019 AGGIORNATA ARCHIVIO CA_A_C_...
RAPP. 1: 10 20 30 40 50 60 70 80 90 100 150 200 250 300 350 400 450 500 550 600 650 700 750 800 850 900 950 1000