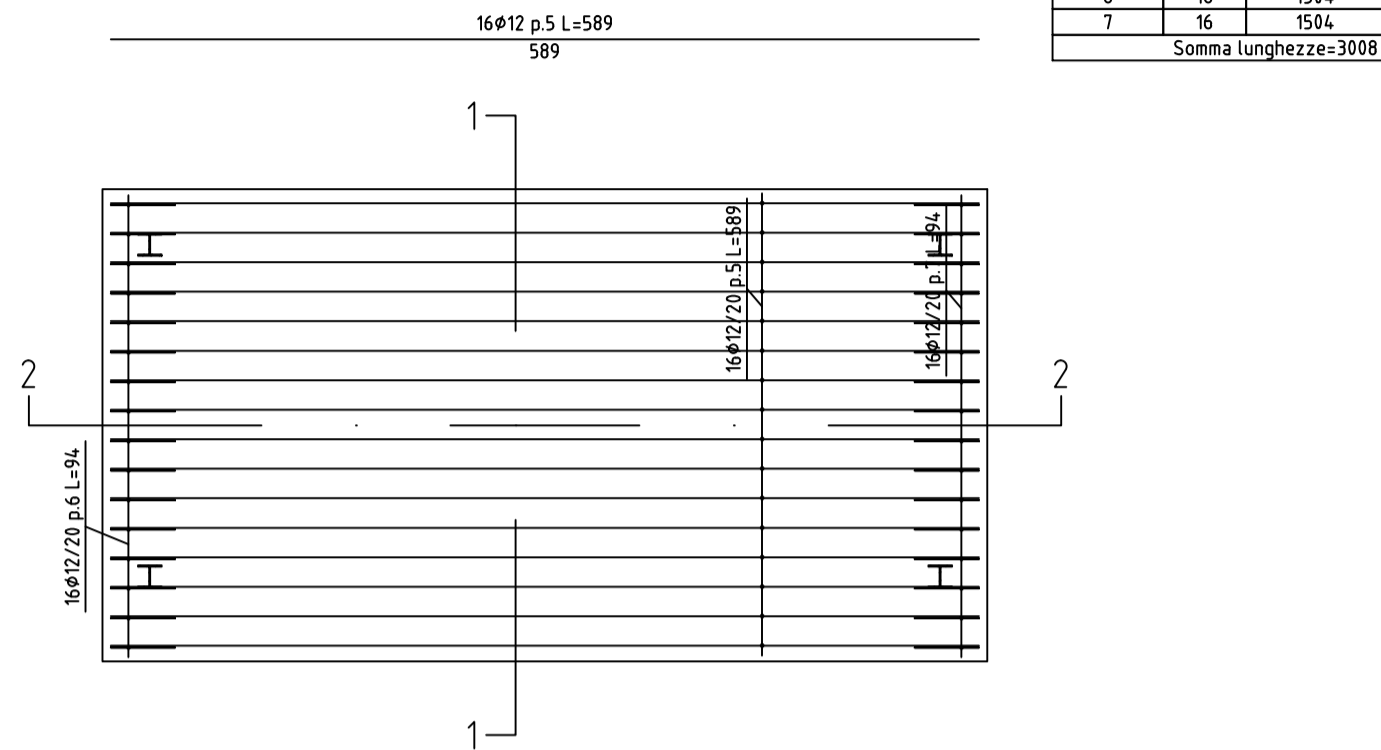
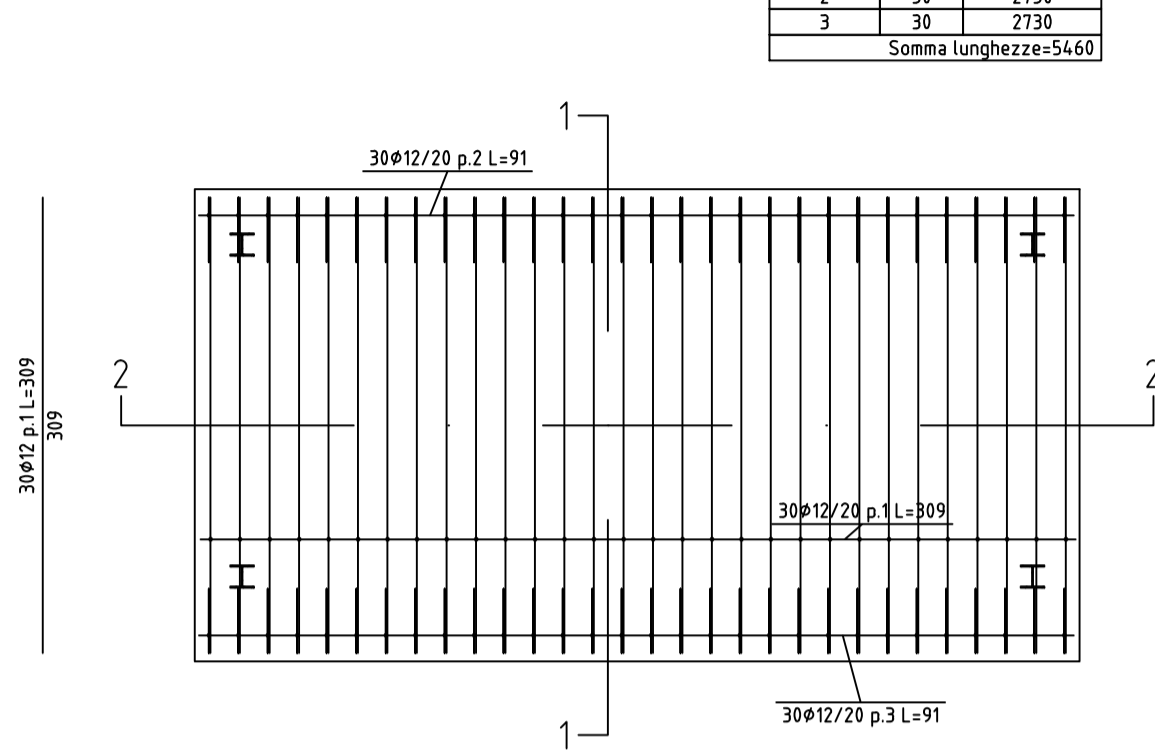


Platea di "Fondazione" scala 1/50 (misure in cm)

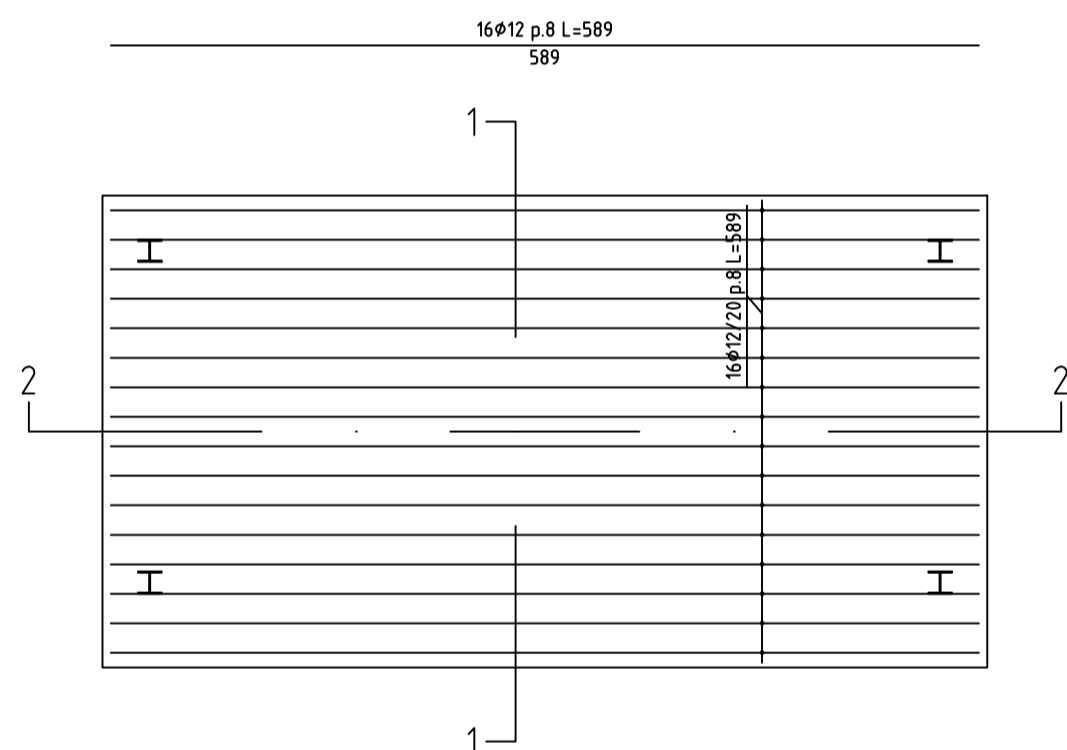
ARMATURA INFERIORE 1° STRATO



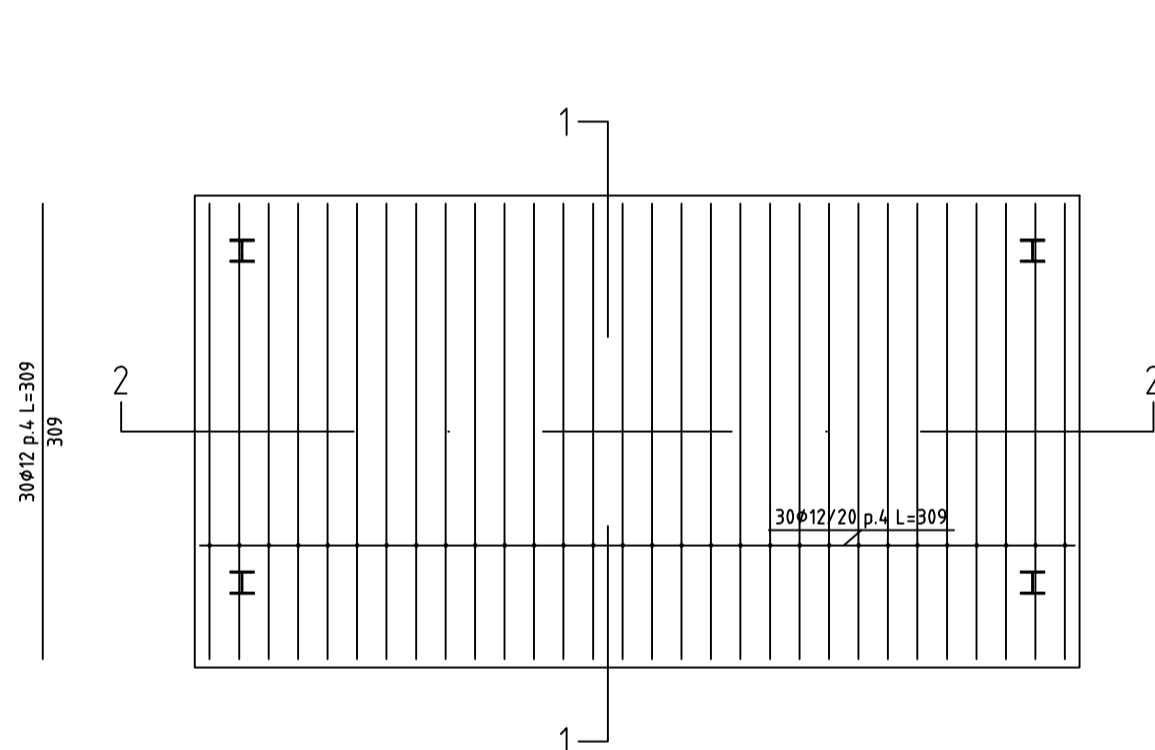
ARMATURA INFERIORE 2° STRATO



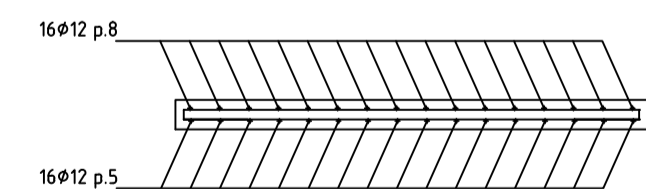
ARMATURA SUPERIORE 1° STRATO



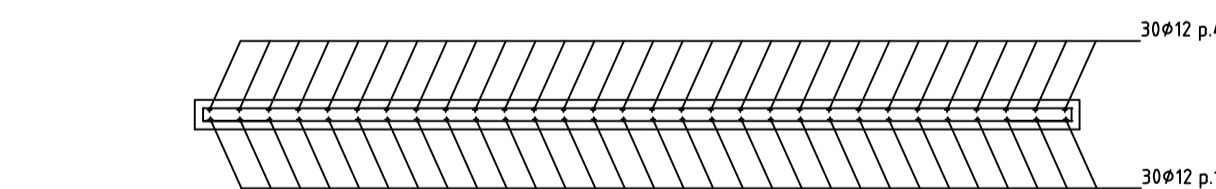
ARMATURA SUPERIORE 2° STRATO



SEZIONE 1-1

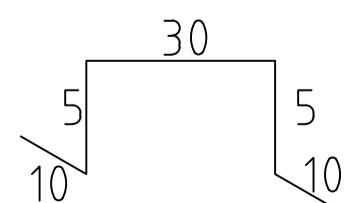


SEZIONE 2-2

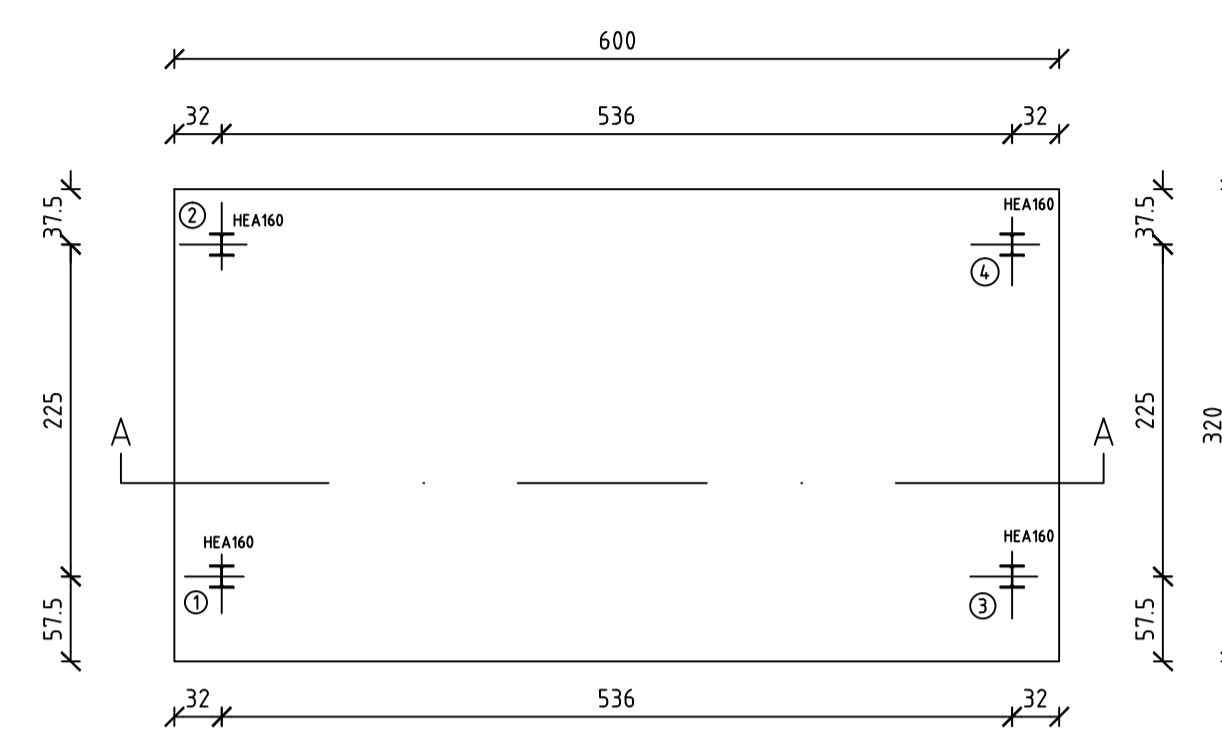


NOTE:
 Spessore platea 20 cm
 Disporre l'armatura orizzontale più vicina al cassero
 Armatura diffusa orizzontale inferiore e superiore Ø12/20
 Armatura diffusa verticale inferiore e superiore Ø12/20

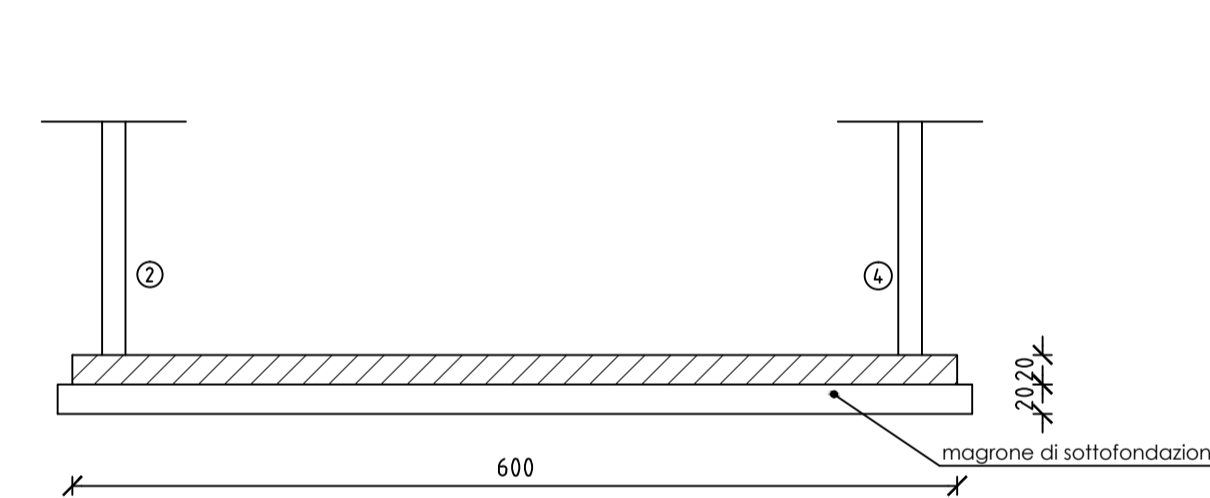
Distanziatori Ø8 9 bracci/mq



PIANTA



SEZIONE A-A



Platea a "Fondazione"					tavola n. foglio 1	
Pos.	φ	Numero	Lungh.	Peso u.	Peso tot.	
1	309	12	30	0,888	82,3	
2	44	12	30	0,888	24,2	
3	44	12	30	0,888	24,2	
4	309	12	30	0,888	82,3	
5	589	12	16	0,888	83,7	
6	44	12	16	0,888	13,4	
7	44	12	16	0,888	13,4	
8	589	12	16	0,888	83,7	
					Totale	407,1

MATERIALI:
 Calcestruzzo C25/30
 Classe di esposizione XC2
 Diametro max inerte 32 mm
 Classe di consistenza S4
 Copriferro nominale 50 mm

Acciaio per armature B450C

N.B.: Usare solo barre di acciaio che non presentino segni di ossidazione



Comune di Barletta
 Provincia di Barletta - Andria - Trani



"Decreto del Commissario ad acta n. 90 del 24 Novembre 2017"



PROGETTO DEFINITIVO

OGGETTO:
PROPOSTA DI INTERVENTO PER LA REALIZZAZIONE DI UN CENTRO COMUNALE PER LA RACCOLTA DIFFERENZIATA DI RIFIUTI URBANI E ASSIMILATI (CCR) NEL COMUNE DI BARLETTA

COD: **G07** ELABORATO: **TAV.07.** TITOLO ELABORATO: **Tettoia in acciaio area RUP - Platea di fondazione - carpenteria e armatura**

SCALA: **1:50**

Rev.	Data	Note	Redatto	Controllato	Approvato
00	23/04/2020	Prima emissione - PD	M.G.S.	A.F.	A.F.

PROGETTISTI:
Ing. Maria Gabriella SFRECOLA

IL RUP:
Arch. Donato LAMACCHIA

IL SINDACO:
Dott. Cosimo Damiano CANNITO