




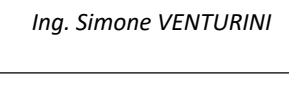


REGIONE PUGLIA
 CUP: E91D22000260005 Piano degli investimenti di Acquedotto Pugliese S.p.A. 2018-2024

PROGETTO DEFINITIVO-ESECUTIVO
ESTENSIONE DELLA RETE IDRICA E FOGNARIA A SERVIZIO DEL BORGO MONTALTINO NEL COMUNE DI BARLETTA (BT)
 Nota AIP prot.6510 del 21 dicembre 2021

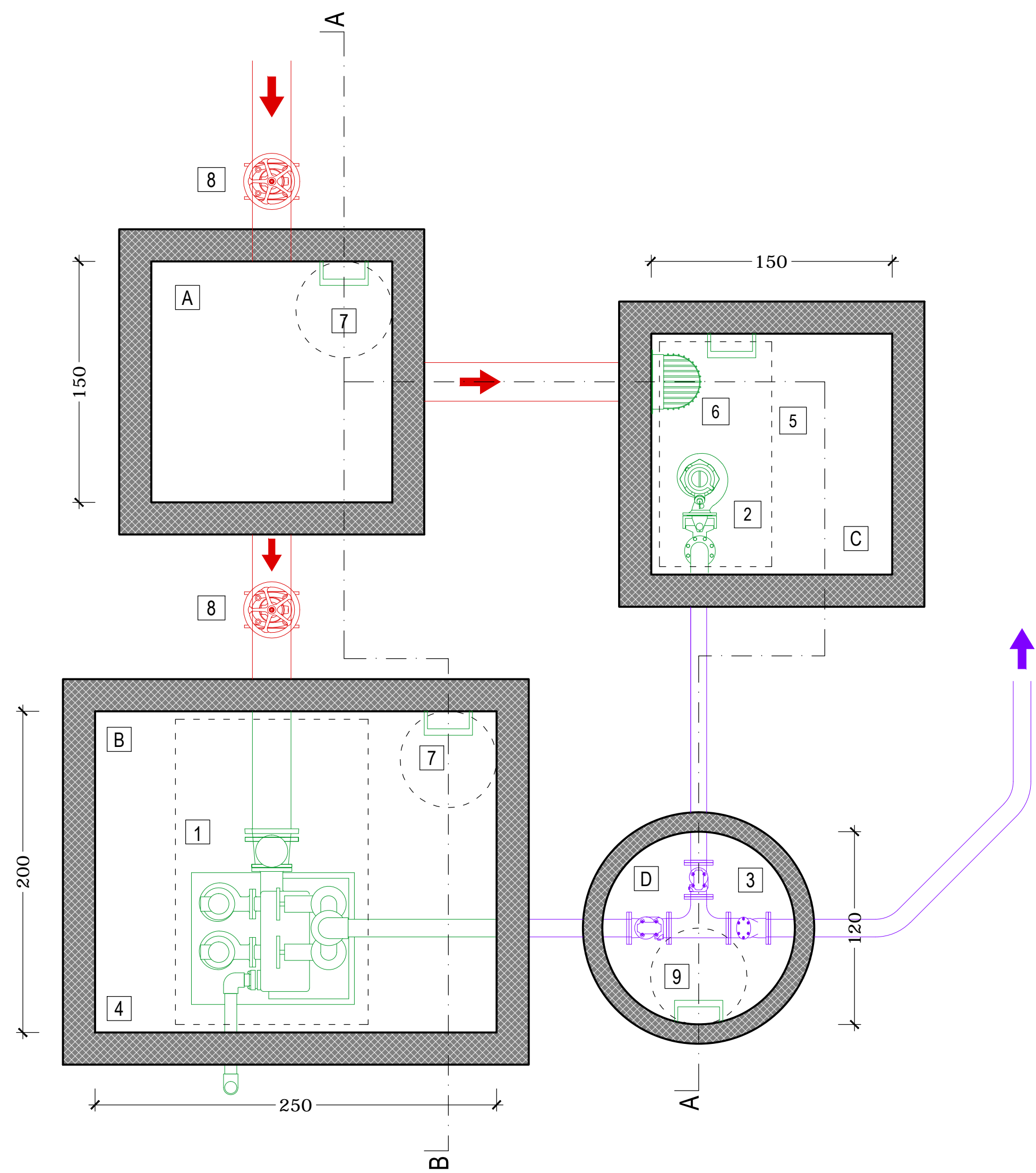
Acquedotto Pugliese S.p.A. Direzione Ingegneria
 Il Responsabile del Procedimento *geom. Anastasio COTZIAS* Il Direttore *ing. Gaetano BARBONE*

PROGETTAZIONE RTP
 *Ing. Alberto DE PASCALIS*
 *Ing. Gianluca PERRONE*
 *Ing. Giuseppe De Venuto*
 *Ing. Raffaele Michele CAGNAZZI*
 *Ing. Vito Leonardo V. Casulli*
 *Ing. Simone VENTURINI*

T.10.1 IMPIANTI DI RILANCIO IS1 SCHEMA DI FUNZIONAMENTO IDRAULICO

Codice Intervento P1779 Codice SAP: 470000002639 Prot. 8625/2023 Scala: 1:25
 Data: 03/02/2023

N. Rev.	Data	Descrizione	Disegnato	Controllato	Approvato
01	OTT.2023	Emesso per VERIFICA			
00	FEB.2023	Emesso per PROGETTAZIONE DEFINITIVA-ESECUTIVA			



- 0 CONDOTTA IN INGRESSO
- A POZZETTO DI BY-PASS - prefabbricato in c.a. 150x150
- B POZZETTO STAZIONE DI SOLLEVAMENTO - prefabbricato in c.a. 200x250
- C POZZETTO SOLLEVAMENTO DI EMERGENZA - prefabbricato in c.a. 150x150
- D POZZETTO IMMISSIONE PREMENTE - monolitico c.a. Ø 1200
- E CONDOTTA PREMENTE - GS DN100

- 1 IMPIANTO DI SOLLEVAMENTO CHIUSO E COMPATTO
- 2 POMPA SOMMERSA DI SOLLEVAMENTO DI EMERGENZA
- 3 PIPING DI CONNESSIONE ALLA CONDOTTA PREMENTE
- 4 BOTOLA CARRABILE MODULARE IN GHISA SFEROIDALE 1200x1600
- 5 BOTOLA CARRABILE MODULARE IN GHISA SFEROIDALE 600x1300
- 6 GRIGLIA A CESTELLO
- 7 BOTOLA DI ACCESSO PER ISPEZIONE SCALA PIOLI IN ACCIAIO - CHIUSINO GS D400 Ø600
- 8 SARACINESCA DI INTERCETTAZIONE

