

CUP: \_\_\_\_\_ Piano degli investimenti di Acquadotto Pugliese S.p.A. 2018-2024

**PROGETTO DEFINITIVO-ESECUTIVO ESTENSIONE DELLA RETE IDRICA E FOGNARIA A SERVIZIO DEL BORGO MONTALTINO NEL COMUNE DI BARLETTA (BT)**  
 Nota AIP prot. 6510 del 21 dicembre 2021

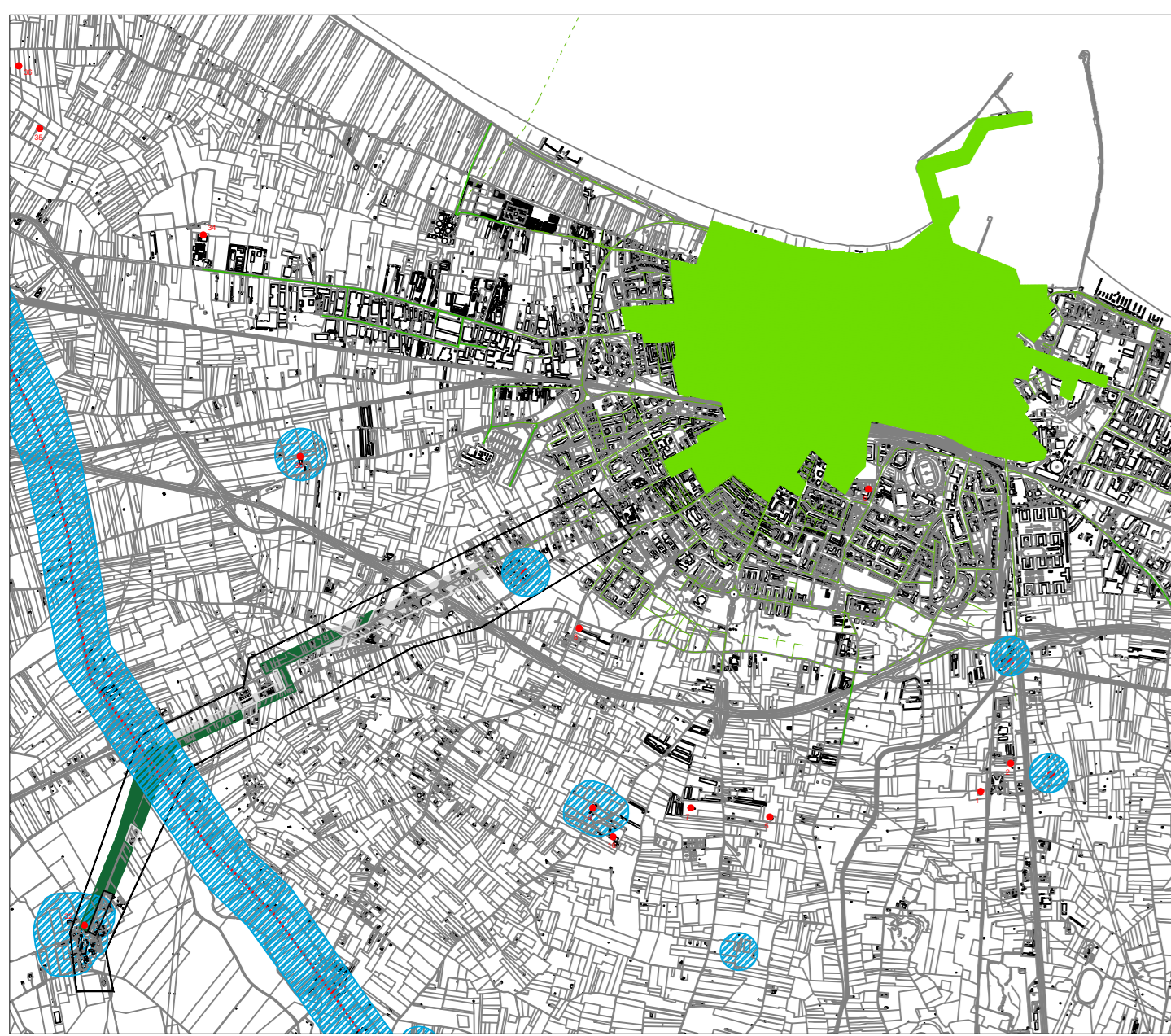
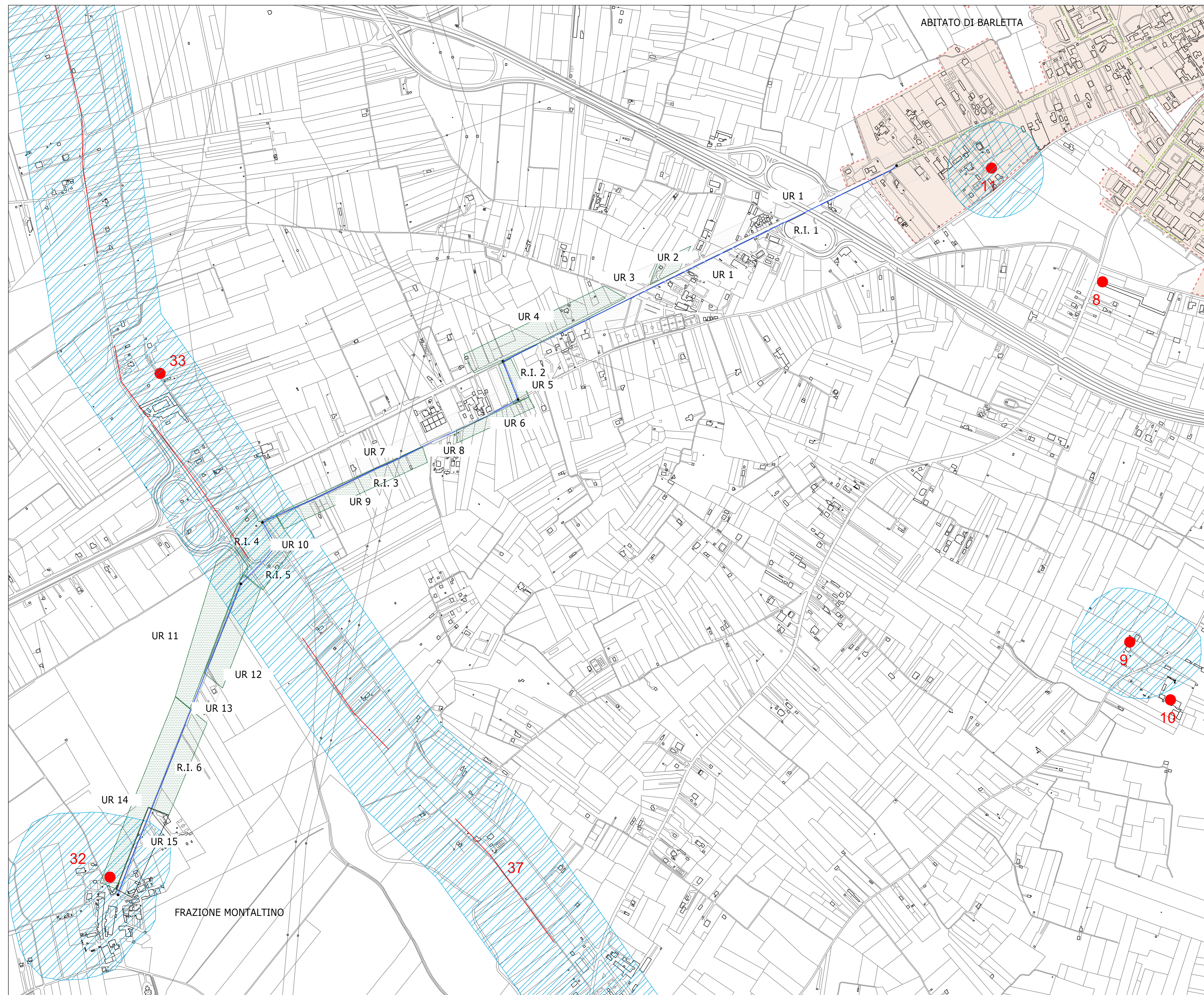
Il Responsabile del Procedimento geom. Anasios COZZIAS      Acquadotto Pugliese S.p.A. Direzione Ingegneria      Il Direttore ing. Gaetano BARBONE

**PROGETTAZIONE RTP**  
 Studio di Ingegneria DE VENUTO & ASSOCIATI ing. Fabio DE PASCAUS      etp ing. Vito Leonardo V. Casulli  
 Ing. Alberto DE PASCAUS      Ing. Giuseppe De Venuto  
 Ing. Gianluca PERRONE      Ing. Raffaele Michele CAGNAZZI      Ing. Salvatore CAPUTO      Ing. Simone VENTURINI      Ing. Antonio RINALDI

**T.15.1 CARTA DELLE EMERGENZE ARCHEOLOGICHE RETE IDRICA**

Codice intervento P1748      Codice SAP: \_\_\_\_\_      Prot. n. \_\_\_\_\_      Scala: 1:5.000

00	GEN 2023	Emesso per PROGETTAZIONE DEFINITIVA-ESECUTIVA			
N. Rev.	Data	Descrizione	Disegnato	Contrattato	Approvato



**LEGENDA**

RETE IDRICA ESISTENTE  
 CONDOTTA FOGNARIA DI PROGETTO - A GRAVITA'  
 DERIVAZIONE E ORGANI DI INTERSECCAZIONE

**LEGENDA ARCHEOLOGICA**

- 01 Insediamento
- 02 Pomerio/area
- 03 Capella del Crocifisso
- 04 Mura di Barletta
- 05 Torre della guardia
- 06 Chiesa di Santa Maria degli Angeli
- 07 Chiesa di San Rocco
- 08 Chiesa di San Rocco
- 09 Chiesa di San Rocco
- 10 Chiesa di San Rocco
- 11 Chiesa di San Rocco
- 12 Chiesa di San Rocco
- 13 Chiesa di San Rocco
- 14 Chiesa di San Rocco
- 15 Chiesa di San Rocco
- 16 Chiesa di San Rocco
- 17 Chiesa di San Rocco
- 18 Chiesa di San Rocco
- 19 Chiesa di San Rocco
- 20 Chiesa di San Rocco
- 21 Chiesa di San Rocco
- 22 Chiesa di San Rocco
- 23 Chiesa di San Rocco
- 24 Chiesa di San Rocco
- 25 Chiesa di San Rocco
- 26 Chiesa di San Rocco
- 27 Chiesa di San Rocco
- 28 Chiesa di San Rocco
- 29 Chiesa di San Rocco
- 30 Chiesa di San Rocco
- 31 Chiesa di San Rocco
- 32 Chiesa di San Rocco
- 33 Chiesa di San Rocco
- 34 Chiesa di San Rocco
- 35 Chiesa di San Rocco
- 36 Chiesa di San Rocco
- 37 Chiesa di San Rocco

**TABELLA INTERVENTI**

Profilo	Tr.	Tipologia	Tipologia	Lunghezza (m)
Frazione Montaltino	Tr.01	GRES - DN 200	CONDOTTA	2011
	Tr.02	GRES - DN 200	CONDOTTA	146
	Tr.03	GRES - DN 200	CONDOTTA	51
	Tr.04	GRES - DN 200	CONDOTTA	788
	Tr.05	GRES - DN 200	CONDOTTA	1080
	Tr.06	GRES - DN 200	CONDOTTA	515
	Tr.07	GRES - DN 200	CONDOTTA	786
Condotte Framenti	Pr.08 - da 1:5.1	GHSA - DN 100	CONDOTTA	798
	Pr.09 - da 1:5.2	GHSA - DN 100	CONDOTTA	551
1:5.1		COMPATTO PUNTUALE		
1:5.2		COMPATTO PUNTUALE		
Villaggio Sant'Antonio	Tr.10	GRES - DN 200	CONDOTTA	420
	Tr.11	GRES - DN 200	CONDOTTA	124
1:5.3		COMPATTO PUNTUALE		