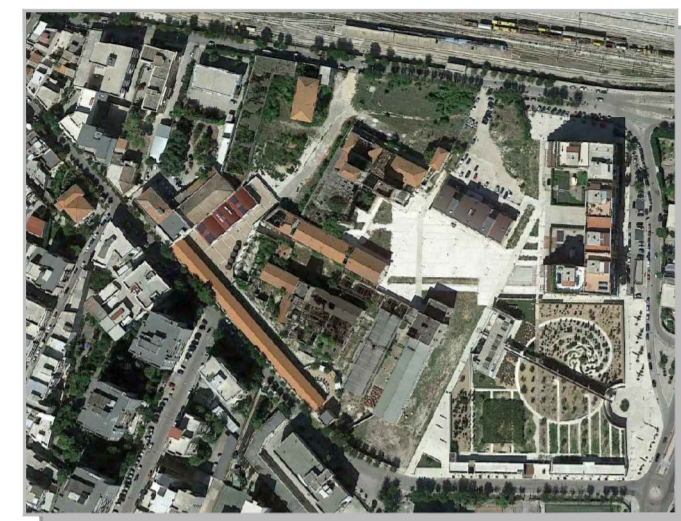




Quartiere "Borgovilla-Patalini"

Programma innovativo e sperimentale in ambito urbano denominato Contratti di Quartiere II



Decreto Ministero delle Infrastrutture e dei Trasporti 27 dicembre 2001, n.21

Progetto Definitivo

(Rielaborazione a seguito nota MBAC-SBAP 3657 04.05.2010 e 771 24.01.2011)

Alloggi per utenze differenziate

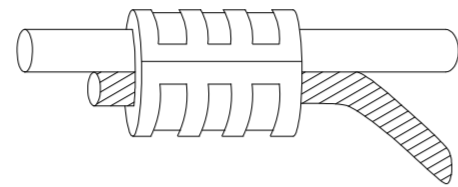
COD. PRATICA	SCALA	DESCRIZIONE TAVOLA	TAVOLA
2009-0100 - SP2	1:100	IMPIANTO DI TERRA	IE1
RUP: Ing. Rosario Palmitessa			
PROGETTAZIONE: Arch. Michele Sgobba (capogruppo-mandatario A'TIP)			
REV.	DATA	REDATTO	VERIFICATO
01	10/02/2020		
APPROVATO			arch. Michele Sgobba



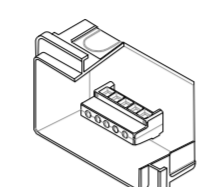
PARTICOLARI COSTRUTTIVI

LEGENDA	
	Nodo equipotenziale
	Collettore di terra
	Pozzetto di ispezione in materiale plastico, completo di chiusura carrabile dim. 30x30x30 cm
	Corda nuda di rame interrata (profondità 50 cm) di sezione 35 mmq
	Conduttore di terra di sezione 25 mmq

COLLEGAMENTI EQUIPOTENZIALI RETE ELETTROSALDATA-RAME



NODO DI TERRA IN CASSETTA TIPO INCASSATO



COLLEGAMENTI EQUIPOTENZIALI PRINCIPALI

