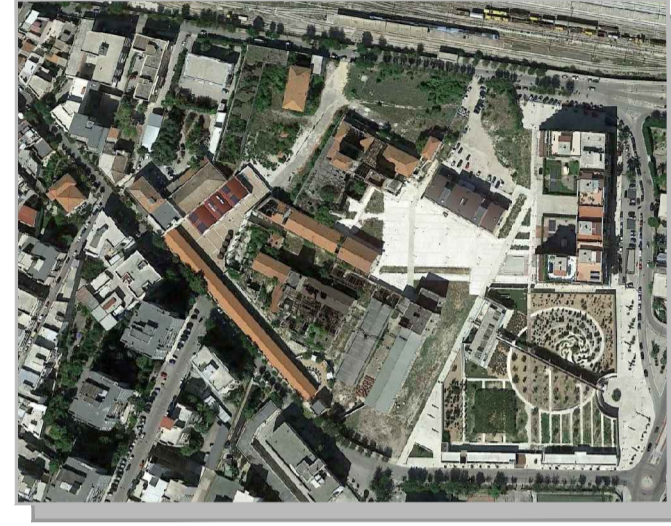




### Quartiere "Borgovilla-Patalini"

Programma innovativo e sperimentale in ambito urbano denominato Contratti di Quartiere II



Decreto Ministero delle Infrastrutture e dei Trasporti 27 dicembre 2001, n.21

### Progetto Definitivo

(Rielaborazione a seguito nota MBAC-SBAP 3657 04.05.2010 e 771 24.01.2011)

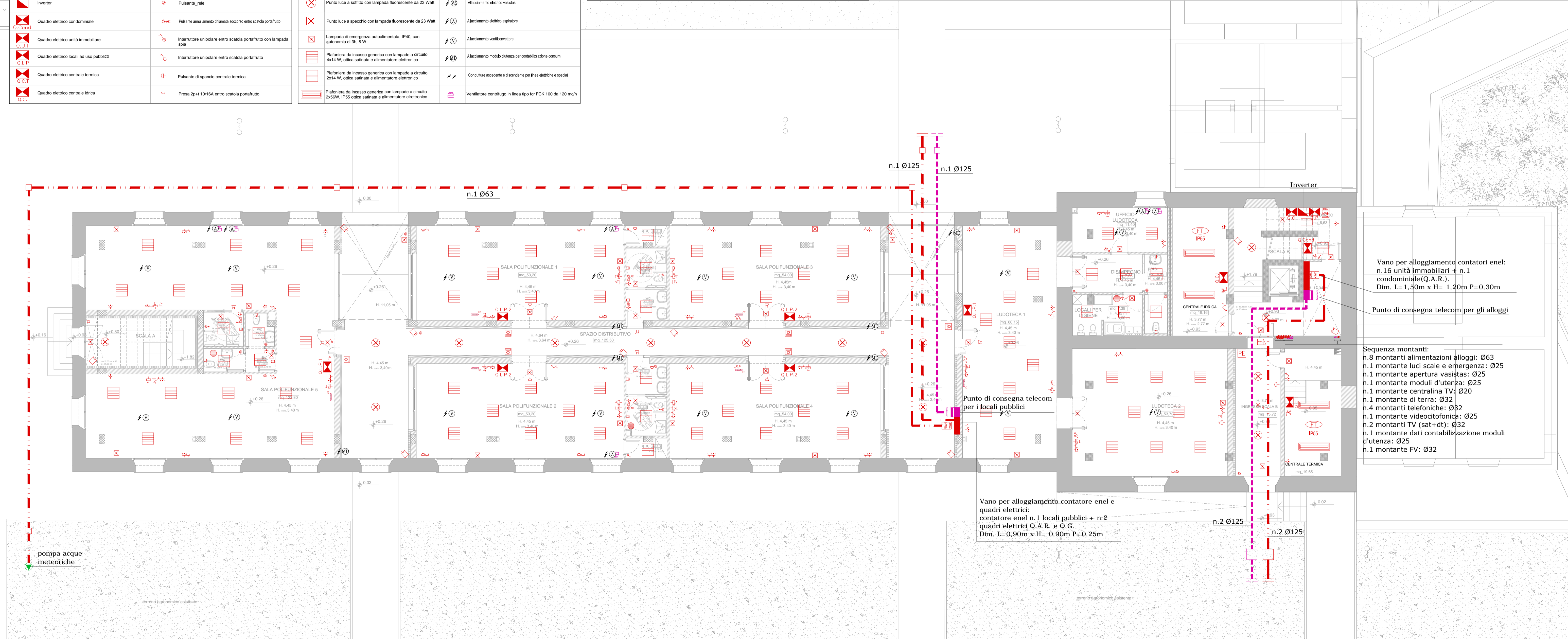
Alloggi per utenze differenziate

| COD. PRATICA  | SCALA      | DESCRIZIONE TAVOLA                          | TAVOLA               |
|---|------------|---|----------------------|
| 2009-0100 - SP2   | 1:100      | IMPIANTO ELETTRICO E SPECIALI - PIANO TERRA | <b>IE2</b>           |
| RUP:<br>Ing. Rosario Palmitessa                                     |            |   |                      |
| PROGETTAZIONE:<br>Arch. Michele Sgobba (capogruppo-mandatario ATIP) |            |   |                      |
| <br>  |            |   |                      |
| REV.  | DATA       | REDATTO                                     | VERIFICATO           |
| 01  | 10/02/2010 |   | arch. Michele Sgobba |

| LEGENDA |   |
|---------|---|
|         | Gruppo di misura energia elettrica                                  |
|         | Ingresso Telecom  |
|         | Quadro elettrico di campo   |
|         | Quadro elettrico di parallelo                                       |
|         | Inverter  |
|         | Quadro elettrico condominiale                                       |
|         | Quadro elettrico unità immobiliare                                  |
|         | Quadro elettrico locali ad uso pubblico                             |
|         | Quadro elettrico centrale termica                                   |
|         | Quadro elettrico centrale idrica                                    |
|         | Elettroserratura  |
|         | Doppio pulsante modulare apertura vasistas entro scatola portafuoto |
|         | Campanello  |
|         | Pulsante a tirante  |
|         | Pulsante _relé  |
|         | Pulsante annullamento chiamata soccorso entro scatola portafuoto    |
|         | Interruttore unipolare entro scatola portafuoto con lampada spia    |
|         | Interruttore unipolare entro scatola portafuoto                     |
|         | Pulsante di sgancio centrale termica                                |
|         | Presse 2p+1 10/16A entro scatola portafuoto                         |

|  |   |  |   |
|--|---|--|---|
|  | Cicalino segnalazione chiamata entro scatola portafuoto   |  | Presse 2p+1 10/16A tipo universale entro scatola portafuoto         |
|  | Postazione interna per impianto citofonico  |  | Presse telefono   |
|  | Postazione esterna citofono   |  | Presse TV   |
|  | Cronotermostato   |  | Presse CEE, interbloccata del tipo 2P+T da 16A                      |
|  | Punto luce a soffitto con lampada fluorescente da 23 Watt   |  | Allacciamento elettrico vasistas                                    |
|  | Punto luce a specchio con lampada fluorescente da 23 Watt   |  | Allacciamento elettrico aspiratore                                  |
|  | Lampada di emergenza autoalimentata, IP40, con autonomia di 3h, 8 W   |  | Allacciamento ventilconvettore                                      |
|  | Piaforniera da incasso generica con lampade a circuito 4x14 W, ottica satinata e alimentatore elettronico     |  | Allacciamento modulo d'utenza per contabilizzazione consumi         |
|  | Piaforniera da incasso generica con lampade a circuito 2x14 W, ottica satinata e alimentatore elettronico     |  | Condutture ascendenti e discendenti per linee elettriche e speciali |
|  | Piaforniera da incasso generica con lampade a circuito 2x56W, IP55 ottica satinata e alimentatore elettronico |  | Ventilatore centrifugo in linea tipo per FCK 100 da 120 mch         |

|  |   |  |   |
|--|---|--|---|
|  | Antenna digitale terrestre  |  | Impianto fuori traccia con grado di protezione IP55   |
|  | Interruttore a raggi infrarossi passivi per accensione automatica luci entro scatola portafuoto/alzavola a parete |  | Linee impianti di energiaspeciali entro caviddi flessibili doppia parete, in polietilene alla e bassa densità interni |
|  | Scaldaqqua elettrico  |  | Linee impianti Telecom entro caviddi flessibili doppia parete, in polietilene alla e bassa densità interni            |
|  | Pozzetto in materiale plastico, completo di chiusura carrabile dim. 30x30x30 cm / 55x55x55 cm (enel/telecom)      |  | Pannello fotovoltaico in silicio monocristallino da 250 Wp dim. (mm): 1580 x 881 x 35 peso: 16 Kg                     |



Vano per alloggiamento contatori enel: n.16 unità immobiliari + n.1 condominiale (Q.A.R.).  
Dim. L= 1,50m x H= 1,20m P=0,30m

Punto di consegna telecom per gli alloggi

Sequenza montanti:  
n.8 montanti alimentazioni alloggi: Ø63  
n.1 montante luci scale e emergenza: Ø25  
n.1 montante apertura vasistas: Ø25  
n.1 montante moduli d'utenza: Ø25  
n.1 montante centralina TV: Ø20  
n.4 montanti telefoniche: Ø32  
n.1 montante videocitofonica: Ø25  
n.2 montanti TV (sat+dt): Ø32  
n.1 montante dati contabilizzazione moduli d'utenza: Ø25  
n.1 montante FV: Ø32

Vano per alloggiamento contatore enel e quadri elettrici:  
contatore enel n.1 locali pubblici + n.2 quadri elettrici Q.A.R. e Q.G.  
Dim. L= 0,90m x H= 0,90m P=0,25m