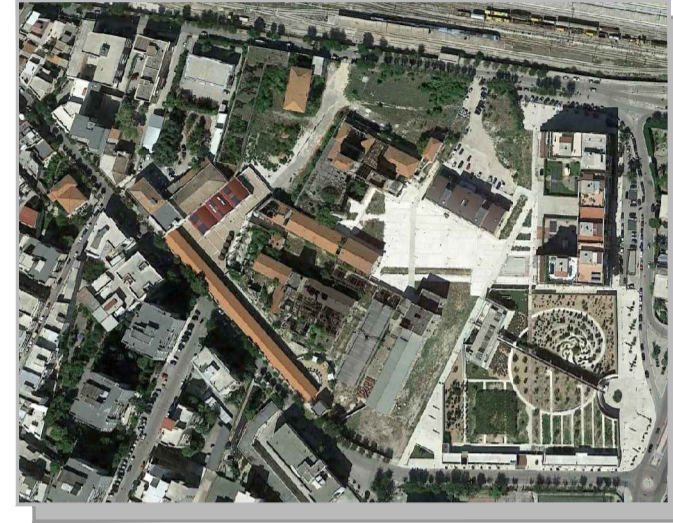


Quartiere "Borgovilla-Patalini"

Programma innovativo e sperimentale in ambito urbano denominato Contratti di Quartiere II



Decreto Ministero delle Infrastrutture e dei Trasporti 27 dicembre 2001, n.21

Progetto Definitivo

(Rielaborazione a seguito nota MBAC-SBAP 3657 04.05.2010 e 771 24.01.2011)

Alloggi per utenze differenziate

COD. PRATICA	SCALA	DESCRIZIONE TAVOLA	TAVOLA
2009-0100 - SP2	1:100	IMPIANTO ELETTRICO E SPECIALI - PIANO PRIMO	<b>IE3</b>
RUP: Ing. Rosario Palmitessa			
PROGETTAZIONE: Arch. Michele Sgobba (capogruppo-mandatario ATIP)			
REV.	DATA	REDATTO	VERIFICATO
01	10/02/2009		
		APPROVATO arch. Michele Sgobba	

LEGENDA

	Gruppo di misura energia elettrica		Elettroserratura
	Ingresso Telecom		Doppio pulsante modulare apertura vasistas entro scatola portafuoto
	Quadro elettrico di campo		Campanello
	Quadro elettrico di parallelo		Pulsante a tirante
	Inverter		Pulsante_relé
	Quadro elettrico condominiale		Pulsante annullamento chiamata soccorso entro scatola portafuoto
	Quadro elettrico unità immobiliare		Interruttore unipolare entro scatola portafuoto con lampada spia
	Quadro elettrico locali ad uso pubblico		Interruttore unipolare entro scatola portafuoto
	Quadro elettrico centrale termica		Pulsante di sgancio centrale termica
	Quadro elettrico centrale idrica		Presca 2p+1 10/16A entro scatola portafuoto
	Cicalino segnalazione chiamata entro scatola portafuoto		Presca 2p+1 10/16A tipo universale entro scatola portafuoto
	Postazione interna per impianto citofonico		Presca telefono
	Postazione esterna citofono		Presca TV

	Cronotermostato		Presca CEE, interbloccata del tipo 2P+T da16A
	Punto luce a soffitto con lampada fluorescente da 23 Watt		Allacciamento elettrico vasistas
	Punto luce a specchio con lampada fluorescente da 23 Watt		Allacciamento elettrico aspiratore
	Lampada di emergenza autoalimentata, IP40, con autonomia di 3h, 8 W		Allacciamento ventilconvettore
	Piafoniera da incasso generica con lampade a circuito 4x14 W, ottica satinata e alimentatore elettronico		Allacciamento modulo d'utenza per contabilizzazione consumi
	Piafoniera da incasso generica con lampade a circuito 2x14 W, ottica satinata e alimentatore elettronico		Condutture ascendenti e discendenti per linee elettriche e speciali
	Piafoniera da incasso generica con lampade a circuito 2x56W, IP55 ottica satinata e alimentatore elettronico		Ventilatore centrifugo in linea tipo for FCK 100 da 120 mch
	Antenna digitale terrestre		Impianto fuori traccia con grado di protezione IP55
	Interruttore a raggi infrarossi passivi per accensione automatica luci entro scatola portafuoto/istallato a parete		Linee impianti di energia/speciali entro cavdotti flessibili doppia parete, in polietilene alta e bassa densità interati
	Scaldacqua elettrico		Linee impianti Telecom entro cavdotti flessibili doppia parete, in polietilene alta e bassa densità interati
	Pozzetto in materiale plastico, completo di chiusura carrabile dim. 30x30x30 cm / 55x55x55 cm (enel/telecom)		Pannello fotovoltaico in silicio monocristallino da 250 Wp dim. (mm): 1580 x 881 x 35 peso: 16 Kg

