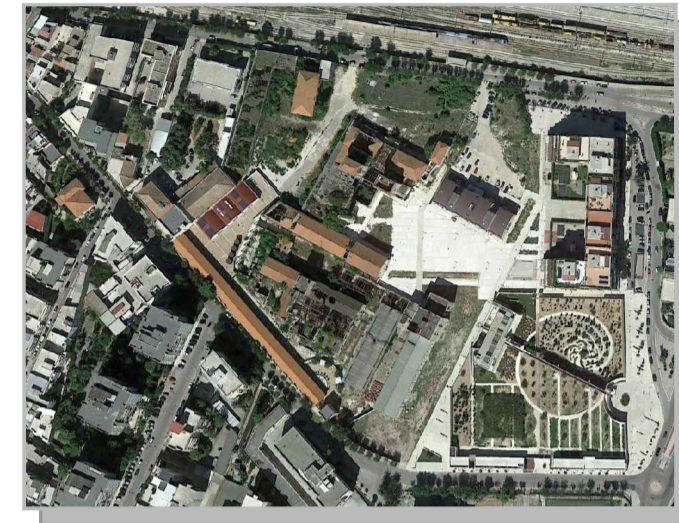




Quartiere "Borgovilla-Patalini"

Programma innovativo e sperimentale in ambito urbano denominato Contratti di Quartiere II



Decreto Ministero delle Infrastrutture e dei Trasporti 27 dicembre 2001, n.21

Progetto Definitivo

(Rielaborazione a seguito nota MBAC-SBAP 3657 04.05.2010 e 771 24.01.2011)

Alloggi per utenze differenziate

COD. PRATICA	SCALA	DESCRIZIONE TAVOLA	TAVOLA
2009-0100 - SP2	1:100	IMPIANTO ELETTRICO E SPECIALI - PIANO SECONDO	IE4
RUP: Ing. Rosario Palmitessa			
PROGETTAZIONE: Arch. Michele Sgobba (capogruppo-mandatario ATIP)			
REV.		DATA	REDAITTO
01		10/02/2020	
VERIFICATO			APPROVATO
			arch. Michele Sgobba



LEGENDA	
	Gruppo di misura energia elettrica
	Ingresso Telecom
	Quadro elettrico di campo
	Quadro elettrico di parallelo
	Inverter
	Quadro elettrico condominiale
	Quadro elettrico unità immobiliare
	Quadro elettrico locali ad uso pubblico
	Quadro elettrico centrale termica
	Quadro elettrico centrale idrica
	Cicalino segnalazione chiamata entro scatola portafuoto
	Postazione interna per impianto citofonico
	Postazione esterna citofono
	Elettroserratura
	Doppio pulsante modulare apertura vassistas entro scatola portafuoto
	Campanello
	Pulsante a tirante
	Pulsante_relé
	Pulsante annullamento chiamata soccorso entro scatola portafuoto
	Interruttore unipolare entro scatola portafuoto con lampada spia
	Interruttore unipolare entro scatola portafuoto
	Pulsante di sgancio centrale termica
	Pres a 2p+1 10/16A entro scatola portafuoto
	Pres a 2p+1 10/16A tipo universale entro scatola portafuoto
	Pres a telefono
	Pres a TV

	Cronotermostato		Pres a CEE, interbloccata del tipo 2P+T da16A
	Punto luce a soffitto con lampada fluorescente da 23 Watt		Allacciamento elettrico vasistas
	Punto luce a specchio con lampada fluorescente da 23 Watt		Allacciamento elettrico aspiratore
	Lampada di emergenza autoalimentata, IP40, con autonomia di 3h, 8 W		Allacciamento elettrico ventilatore
	Plafoniera da incasso generica con lampade a circuito 4x14 W, ottica satinata e alimentatore elettronico		Allacciamento modulo d'utenza per contabilizzazione consumi
	Plafoniera da incasso generica con lampade a circuito 2x14 W, ottica satinata e alimentatore elettronico		Condutture ascende e discende per linee elettriche e speciali
	Plafoniera da incasso generica con lampade a circuito 2x56W, IP55 ottica satinata e alimentatore elettronico		Ventilatore centrifugo in linea tipo for FCK 100 da 120 mch
	Antenna digitale terrestre		Impianto fuori tracciato con grado di protezione IP55
	Interruttore a raggi infrarossi passivi per accensione automatica luci entro scatola portafuoto installato a parete		Linee impianti di energia speciali entro cavodotti flessibili doppia parete, in polietilene alta e bassa densità interni
	Scaldacqua elettrico		Linee impianti Telecom entro cavodotti flessibili doppia parete, in polietilene alta e bassa densità interni
	Pozzetto in materiale plastico, completo di chiusura carababile dim. 30x30x30 cm / 55x55x55 cm (enel/telecom)		Pannello fotovoltaico in silicio monocristallino da 250 Wp dim. (mm): 1580 x 881 x 35 peso: 10 Kg

