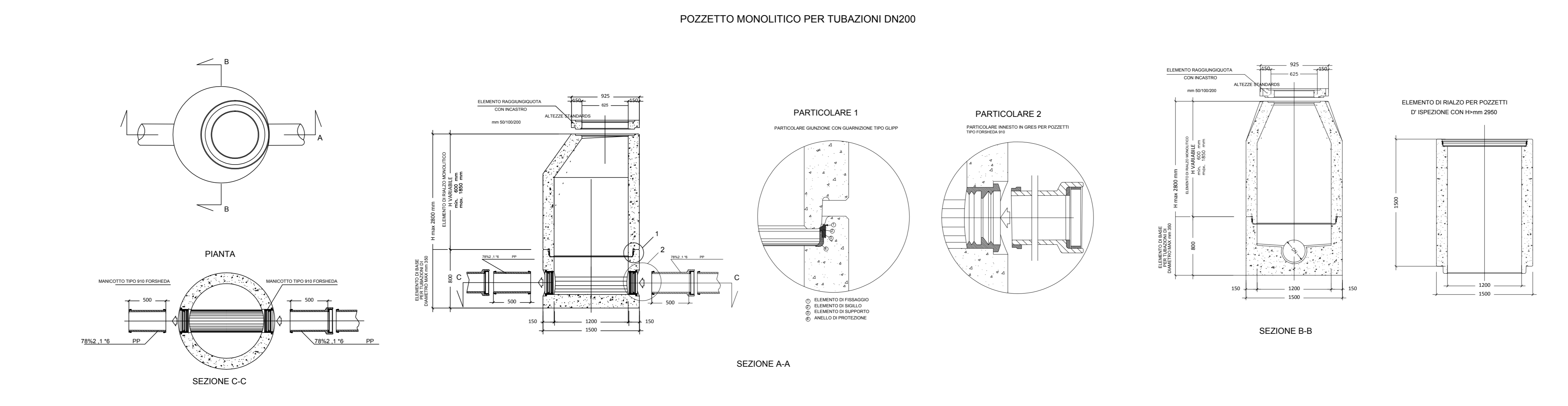
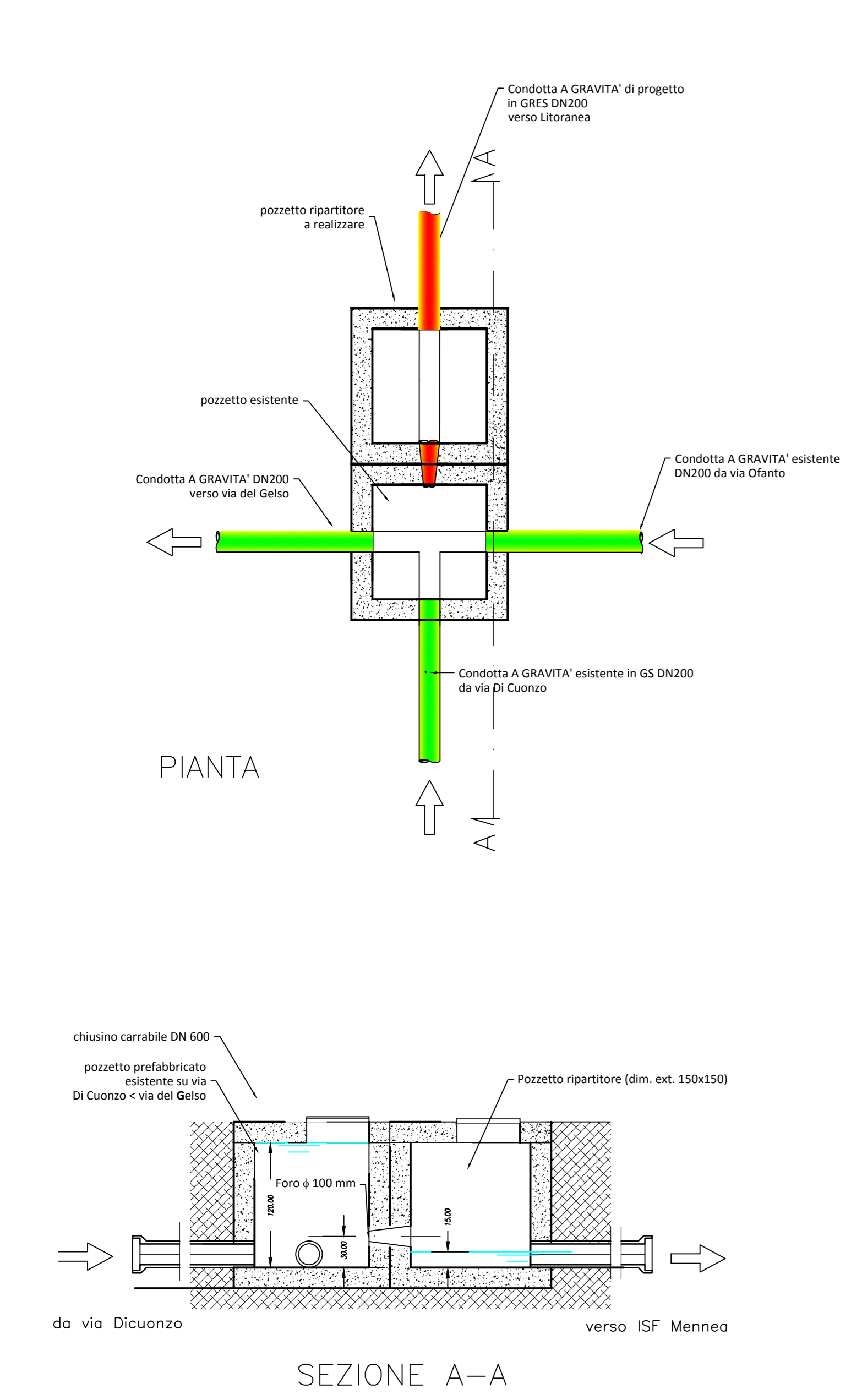


**Progettisti:**  
 Geom. Pasquale Quasquavelli  
 Ing. Loretta Perrone  
 Ing. Maria Cecca  
 Geom. Girolamo de Gennaro  
 C.S.P.:  
 Ing. Maria Cecca

*Il Responsabile della progettazione*  
 Geom. Pasquale Quasquavelli

*Il Responsabile del Procedimento*  
 Ing. Francesca Fresca

**PARTICOLARE POZZETTO RIPARTITORE VIA DICUONZO < VIA GELSO**

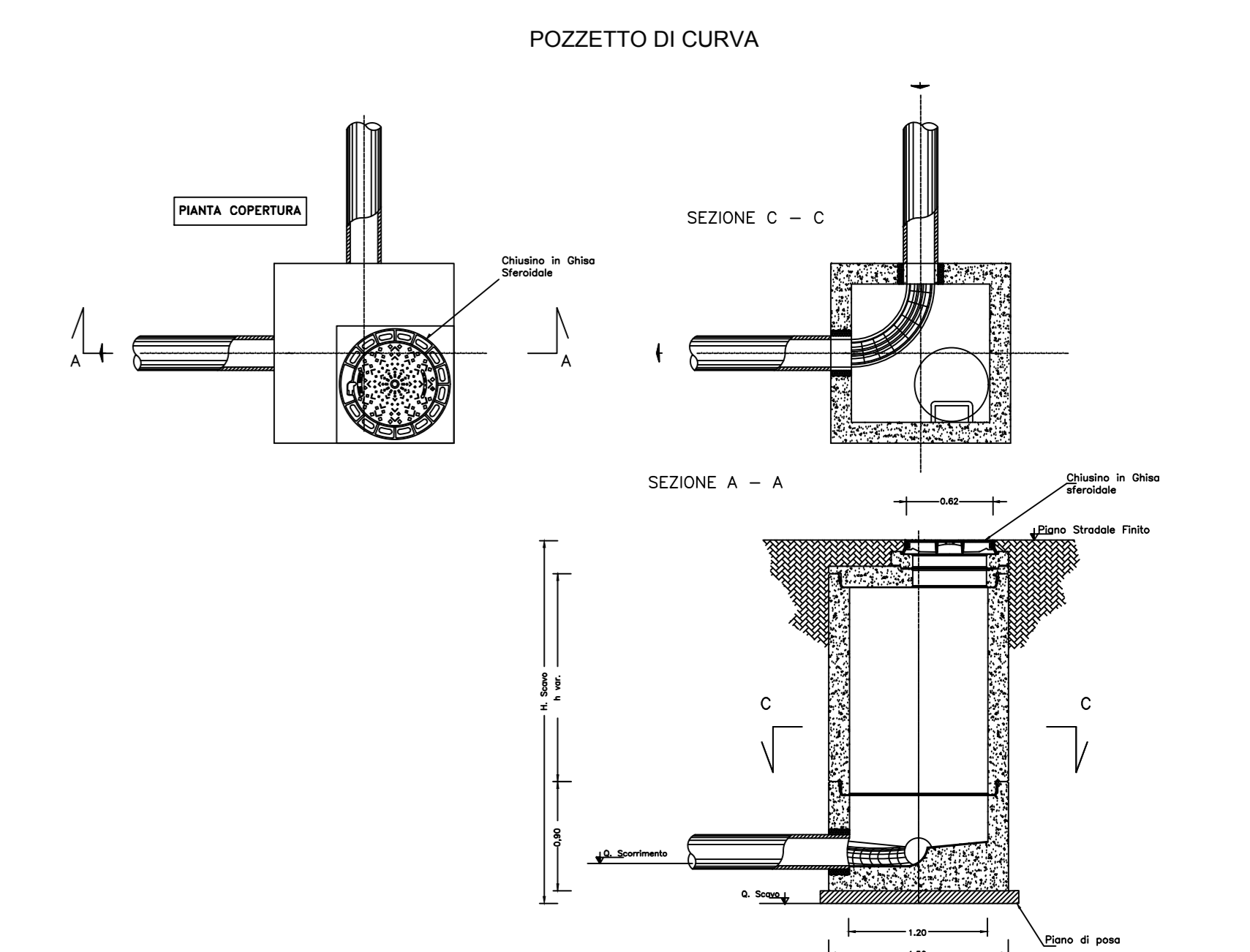
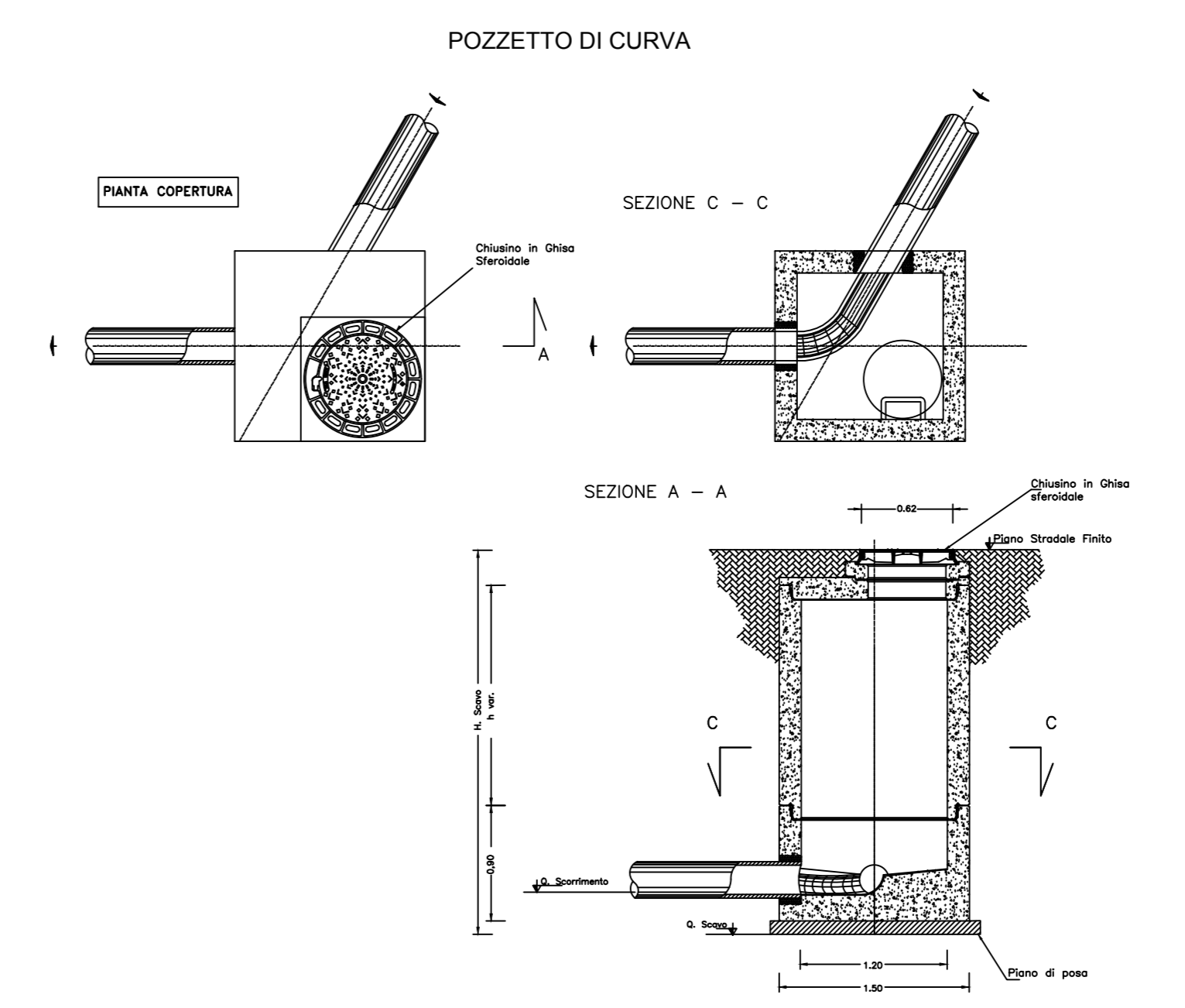
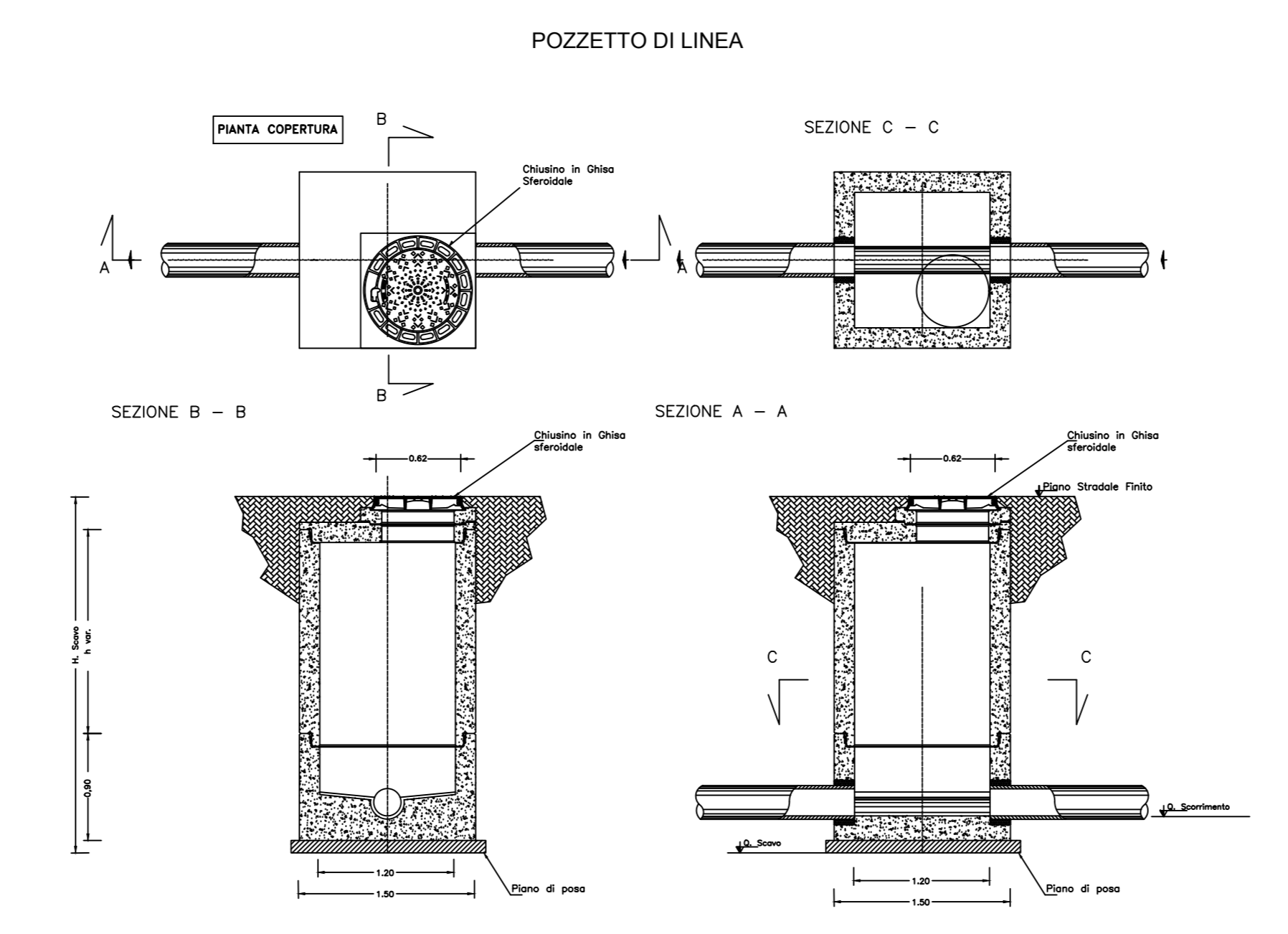
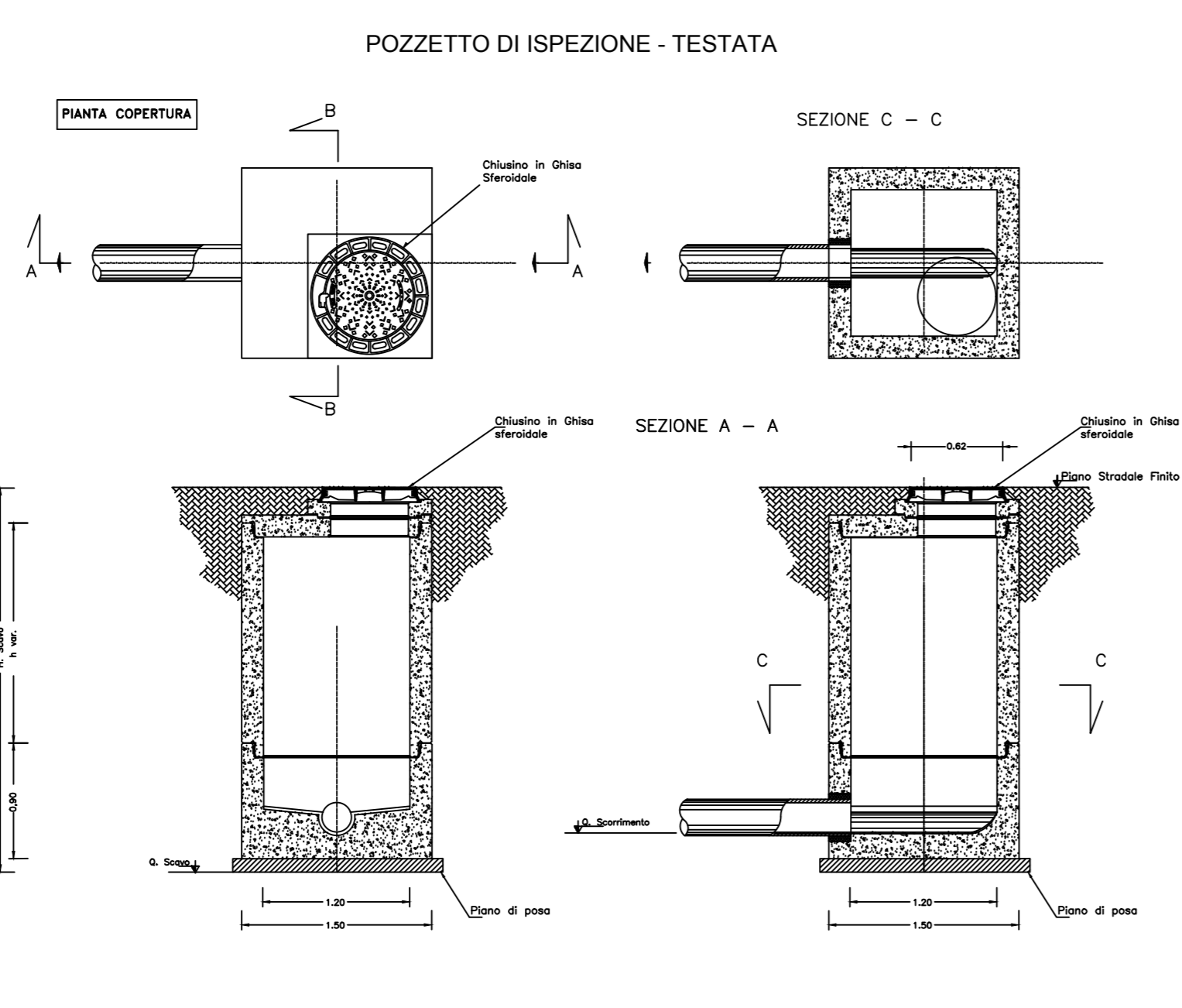


**TABELLA MATERIALI:**

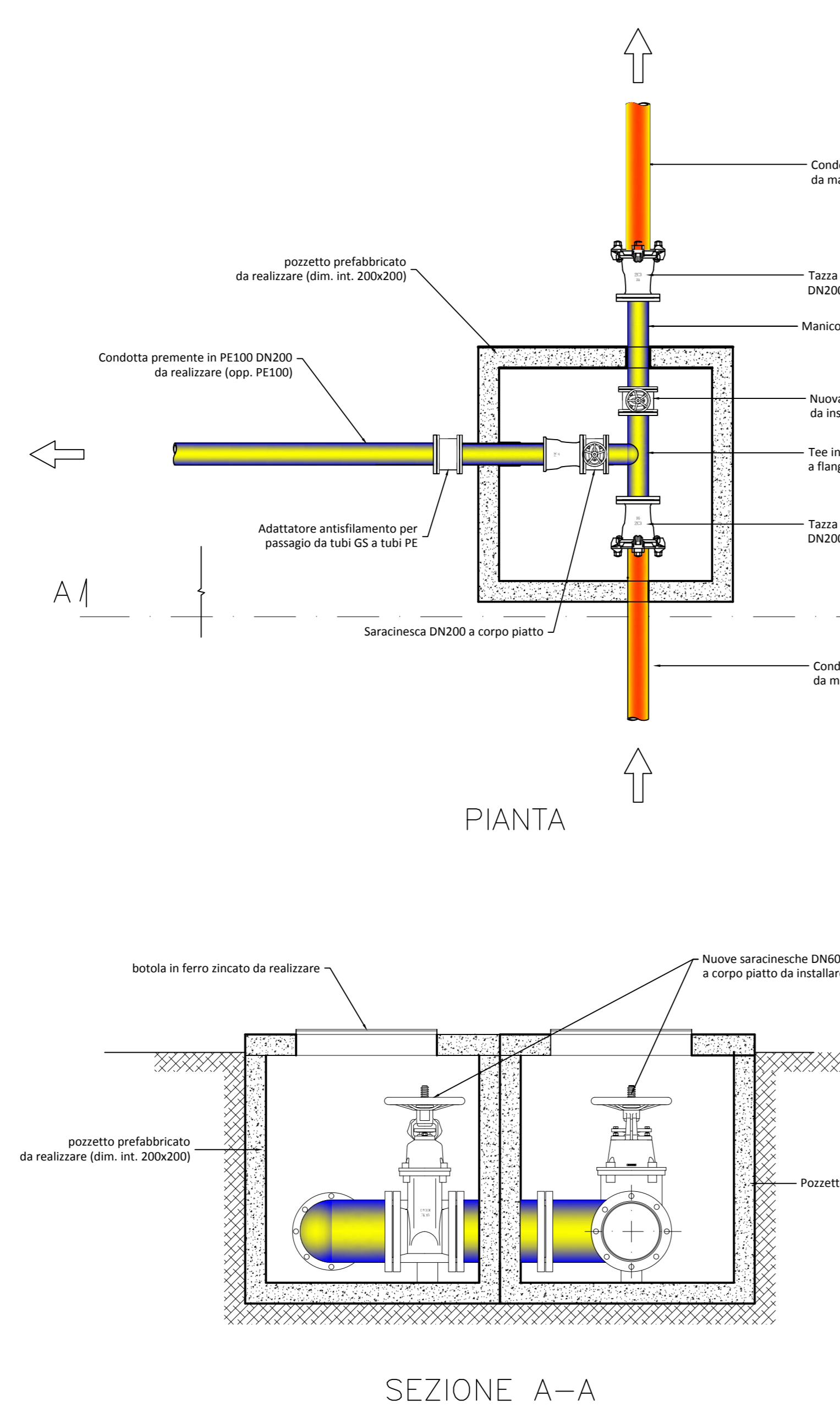
**POZZETTI MONOLITICI IN C.A.V. RINFORZATO:**  
 I pozzetti prefabbricati monolitici di ispezione a raccordo dovranno essere realizzati in calcestruzzo vibrocompattato, prodotti e controllati secondo le norme UNI EN 12172:2004 e UNI 11385:2010 a doppi di temperatura 0°C. Dovranno essere garantite le seguenti caratteristiche (UNI EN 206-1:2000 e UNI 11194:2004):

- Classe di resistenza ambientale: A2S: corrosione ricotta da cloruri presenti nell'acqua di mare
- Classe di resistenza: C30/35
- Resistenza calico caratteristica: f<sub>ck</sub>
- Resistenza elastica caratteristica: f<sub>td</sub>
- Rapporto massimo acqua/cemento: w/c
- Conduttività termica: λ
- Coefficiente di dilatazione termica: α
- Modulo elastico: E<sub>c</sub>
- Classe di resistenza degli elementi soletti: carico verticale minimo 300 kN

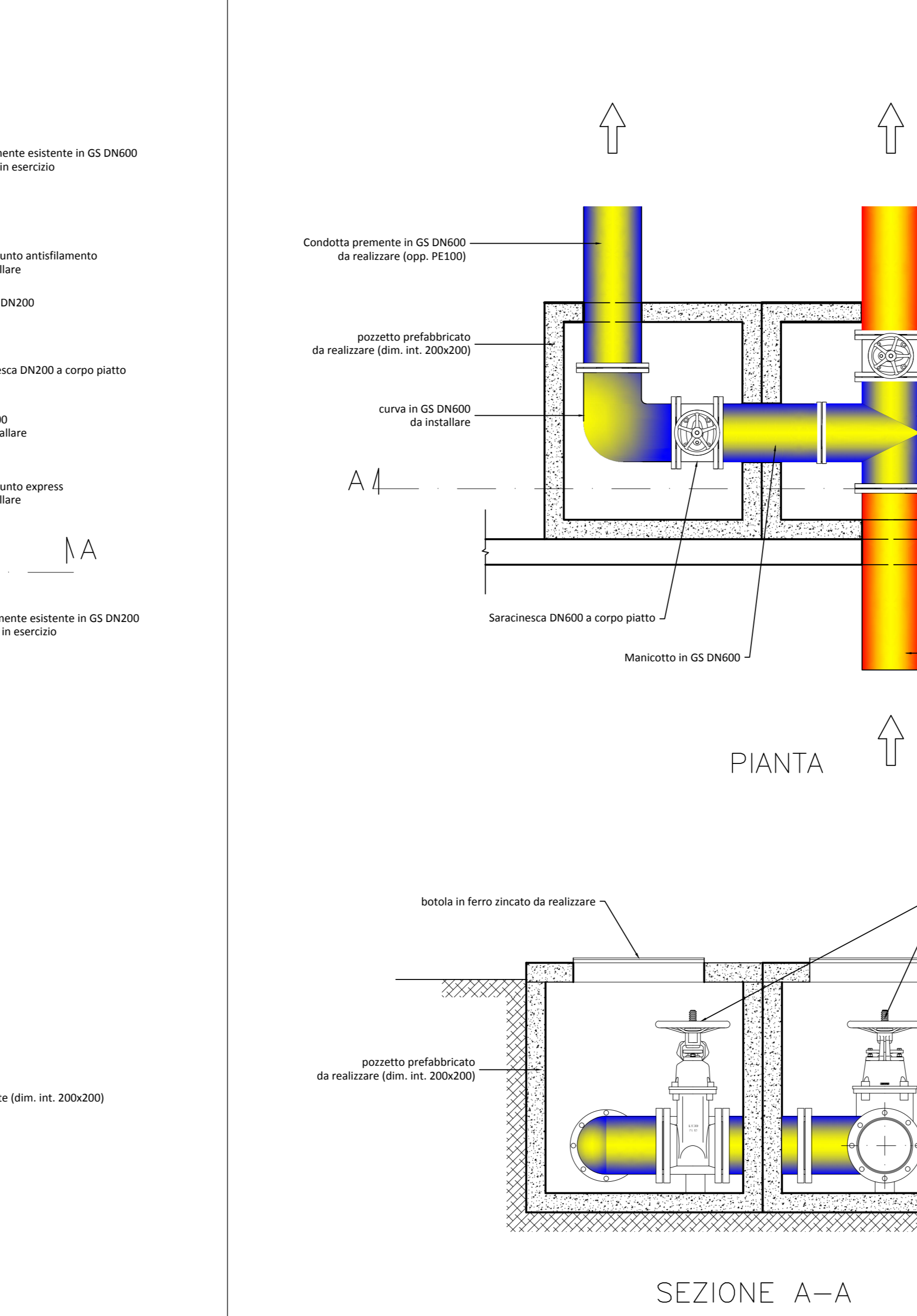
**NOTE:**  
 Le parti inferiori saranno composte da elastomeri in gomma vulcanizzata, saranno incorporate nel getto e dovranno rispettare la norma UNI EN 881. Esse dovranno garantire una tenuta idraulica fino a 30 kPa.  
 I pozzetti con diametro in quota fondo pozzetto a fondo ispezionabile superiore a 800 mm dovranno essere dotati di guarnizione in acciaio per la chiusura della manca a pila e realizzata dalla quota di bocca pozzetto fino ad un'altezza di 2,5 m dal fondo dello stesso. La guarnizione, realizzata con anelli orizzontali scavati diametro compreso tra 600 e 650 mm, dovrà consentire il passaggio del personale addetto all'ispezione. Gli anelli orizzontali dovranno essere realizzati ogni 100 mm (max. e dovranno essere collegati mediante giunti verticali nel numero minimo di 5 sul perimetro degli anelli stessi). I pozzetti dovranno essere verticali rispetto alle azioni riportate nella Relazione di Calcolo Strutturale, al sensi del D.M. 14.01.2008 (Norme Tecniche per le Costruzioni).



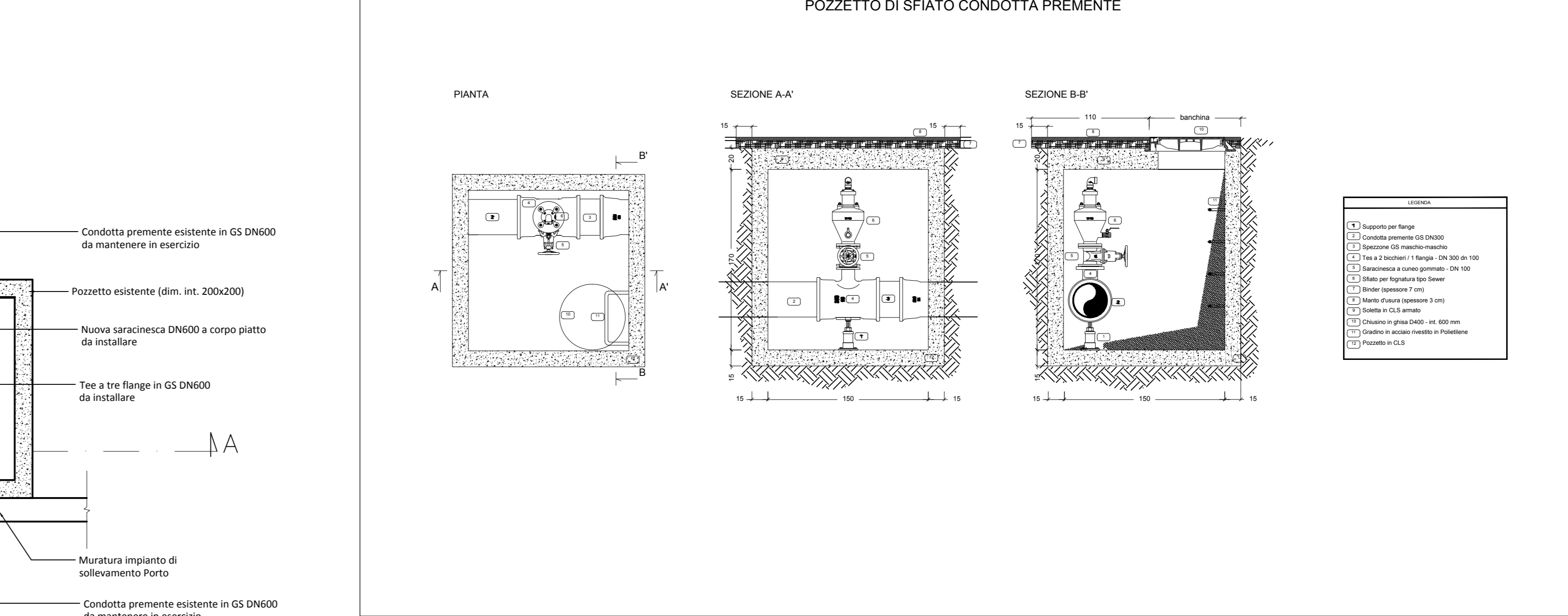
**PARTICOLARE POZZETTI PARTENZA IMP. SOLL. MENNEA**



**PARTICOLARE POZZETTI PARTENZA IMP. SOLL. PORTO**



**POZZETTO DI SFIATO CONDOTTA PREMENTE**



**PARTICOLARE CHIUSINO IN GHISA SFEROIDALE**

