



DIREZIONE RETI E IMPIANTI

Struttura Territoriale Operativa Bari-BAT
Area Manutenzione Straordinaria

PIANO INVESTIMENTI 2018

MANUTENZIONE STRAORDINARIA PER IL MIGLIORAMENTO
DEL SERVIZIO IDRICO INTEGRATO

Asset	RETE DI RACCOLTA
Comune	BARLETTA - Prov. di BAT
Ubicazione	Varie vie
Oggetto	INTERVENTI PROPEDEUTICI AL RISANAMENTO DEGLI SCARICHI SUL LUNGOMARE DI PONENTE - BARLETTA

PROGETTO DEFINITIVO

RIPRISTINI STRADALI SU ZONA PEDONALE IN RESTRINGIMENTO DI CARREGGIATA

ELABORATO
EG.12.2

PROTOCOLLO N.

Bari, li

Progettisti:

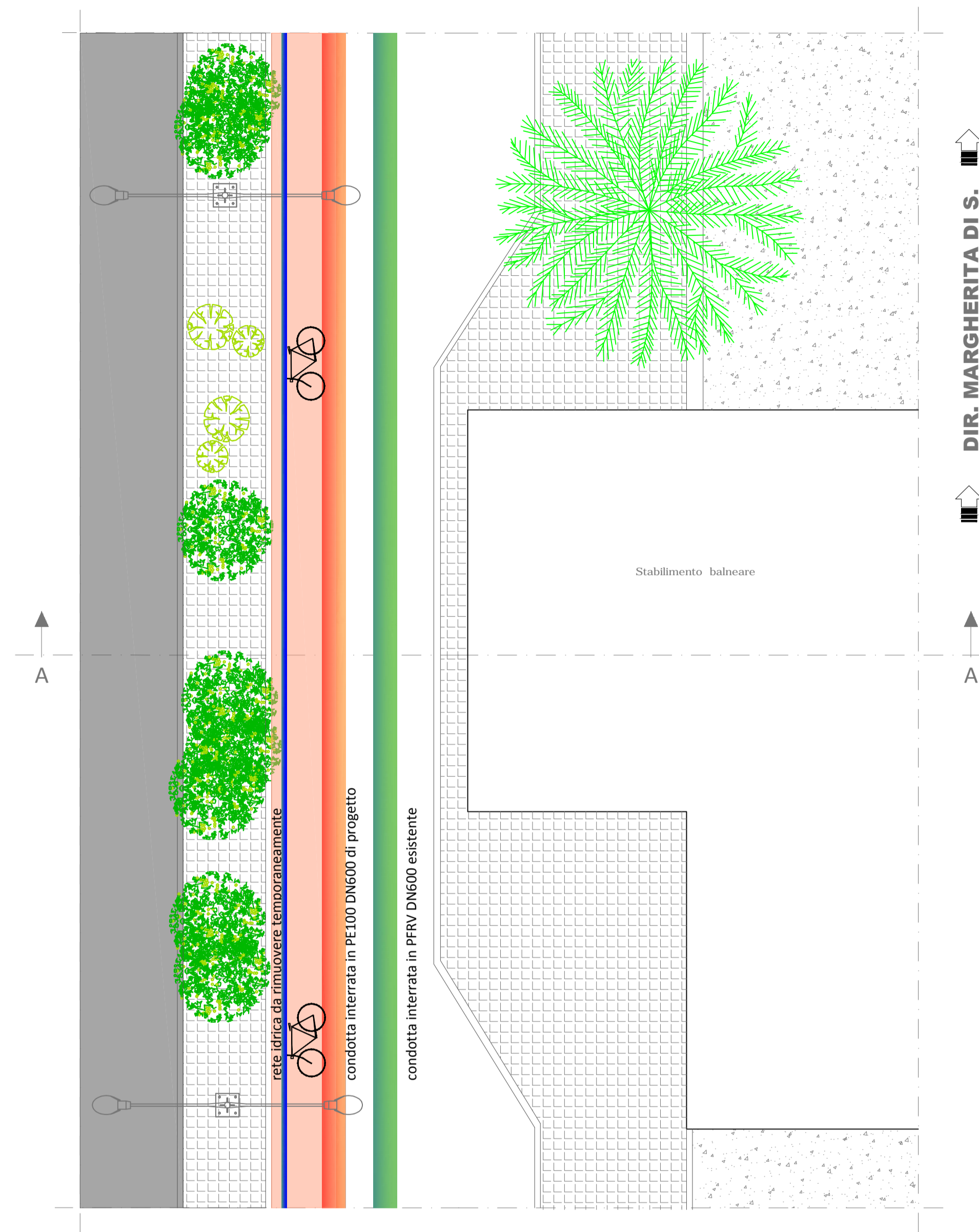
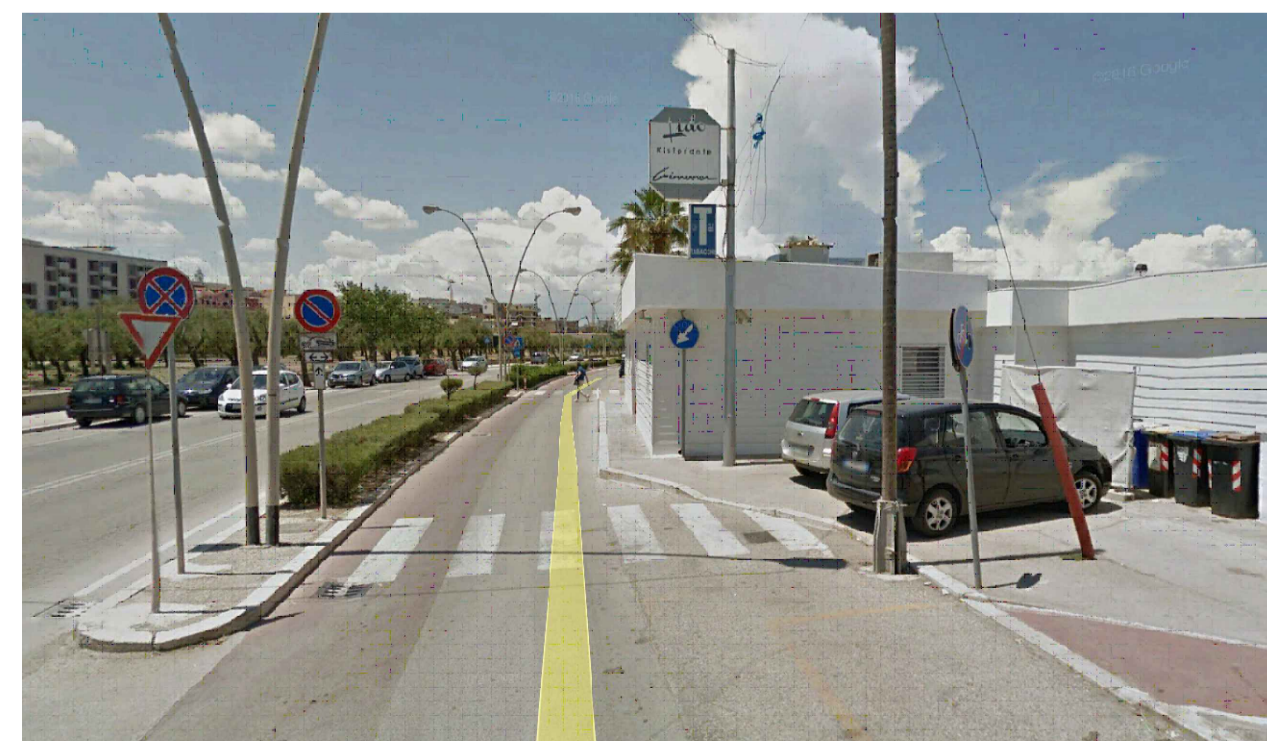
Geom. Pasquale Quacquarelli
Ing. Lucrezia Petrone
Ing. Marta Cecca
Geom. Girolamo de Gennaro

Il Responsabile della progettazione
Geom. Pasquale Quacquarelli

C.S.P.:

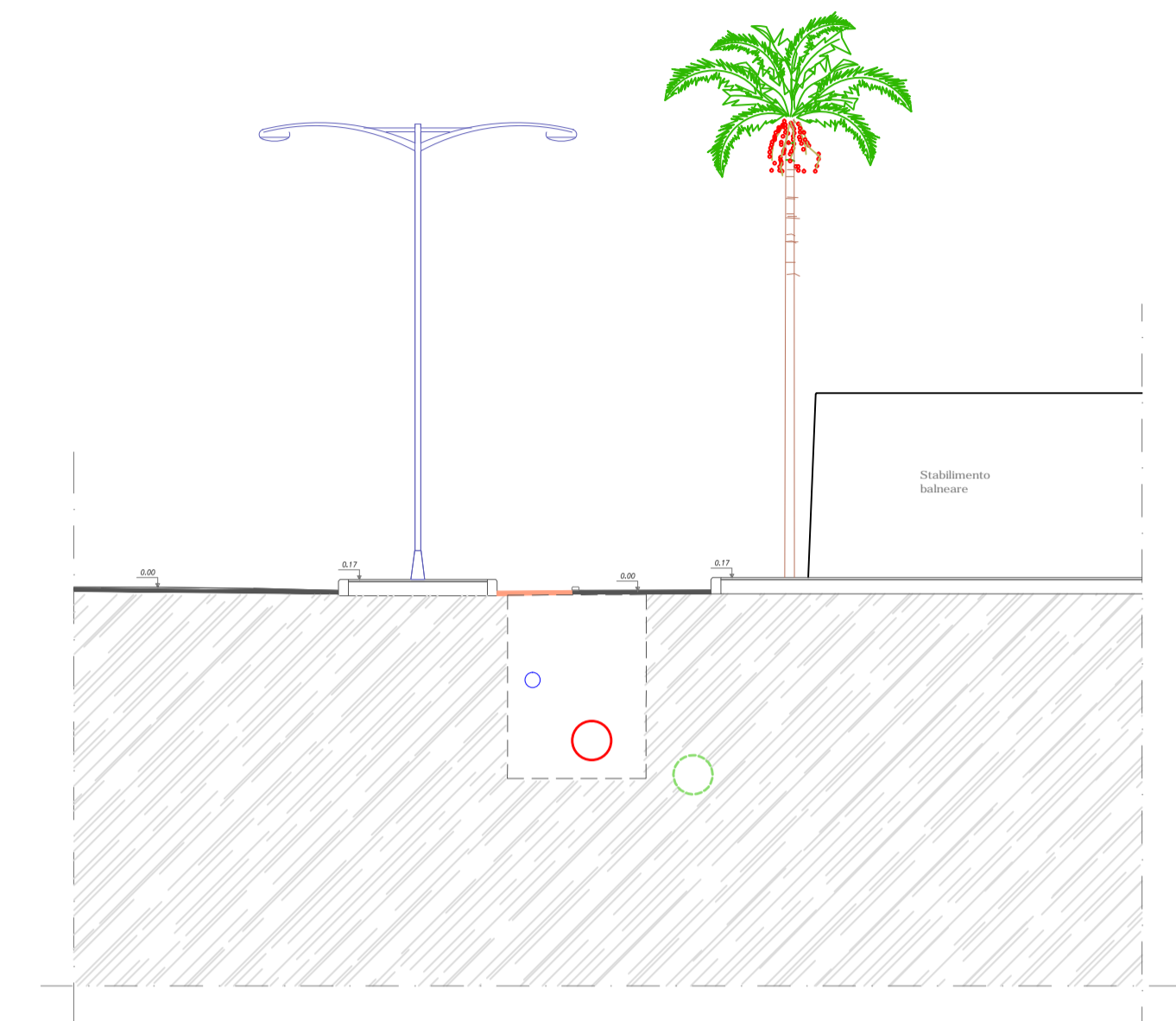
Ing. Marta Cecca

Visto: Il Responsabile del Procedimento
Ing. Francesca Fresca

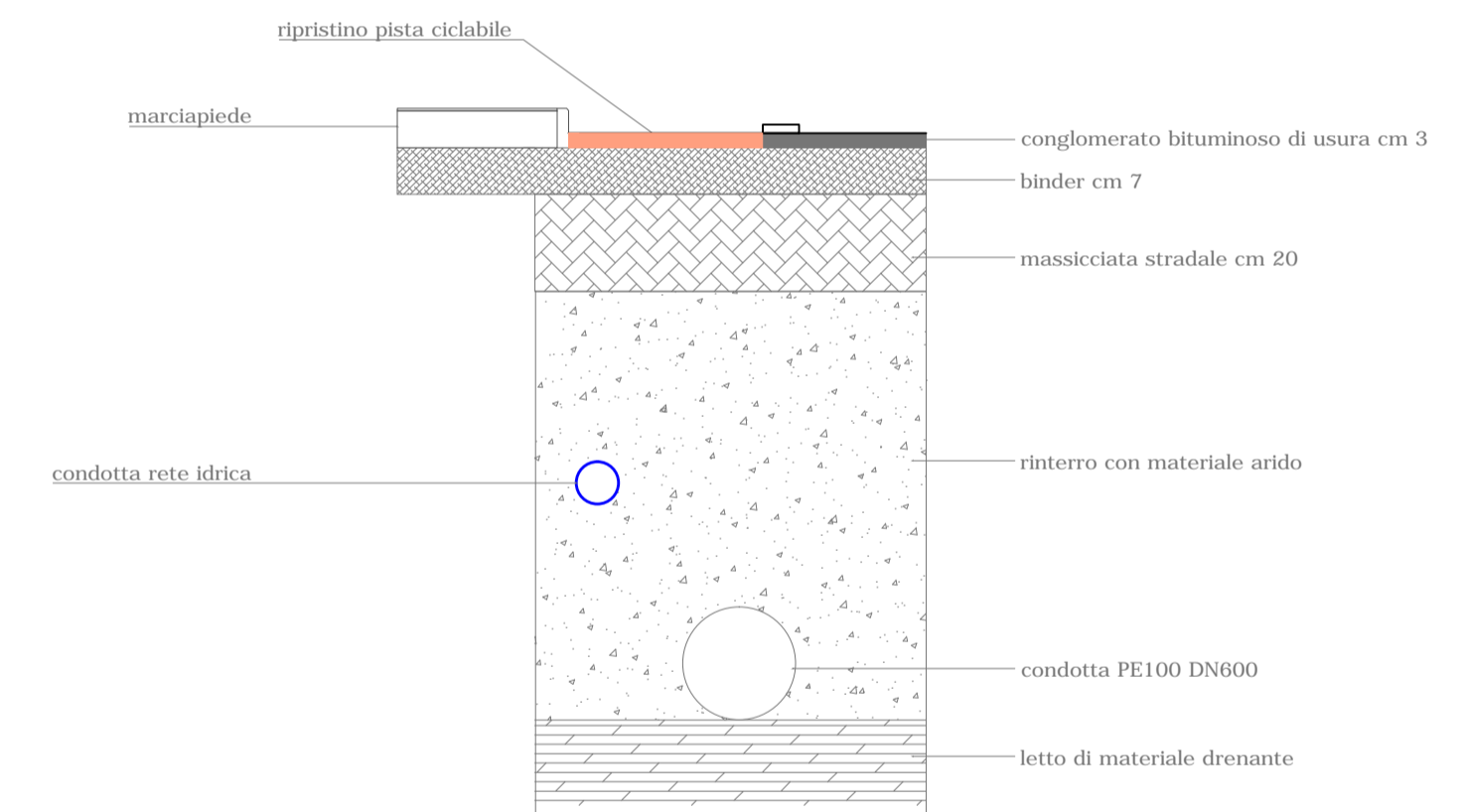


PIANTA

DIR. MARGHERITA DI S.



SEZIONE A-A



SEZIONE STRADALE TIPO B

In corrispondenza dei restringimenti di carreggiata della zona pedonale su Lungomare Mennea si prevede il ripristino dello stato dei luoghi mediante:

- rifacimento di marciapiedi con recupero di cordoni in pietra;
- ridefinizione di indicazione stradale di pista ciclabile;
- segnaletica stradale orizzontale;
- ripristino del pacchetto stradale costituito da massicciata stradale in misto granulare stabilizzato (cm 20) e binder in conglomerato bituminoso (cm7) per la larghezza dello scavo;
- strato di tappetino di usura di conglomerato bituminoso per l'intera larghezza di zona pedonale