

PIANO INVESTIMENTI 2018
MANUTENZIONE STRAORDINARIA PER IL MIGLIORAMENTO DEL SERVIZIO IDRICO INTEGRATO

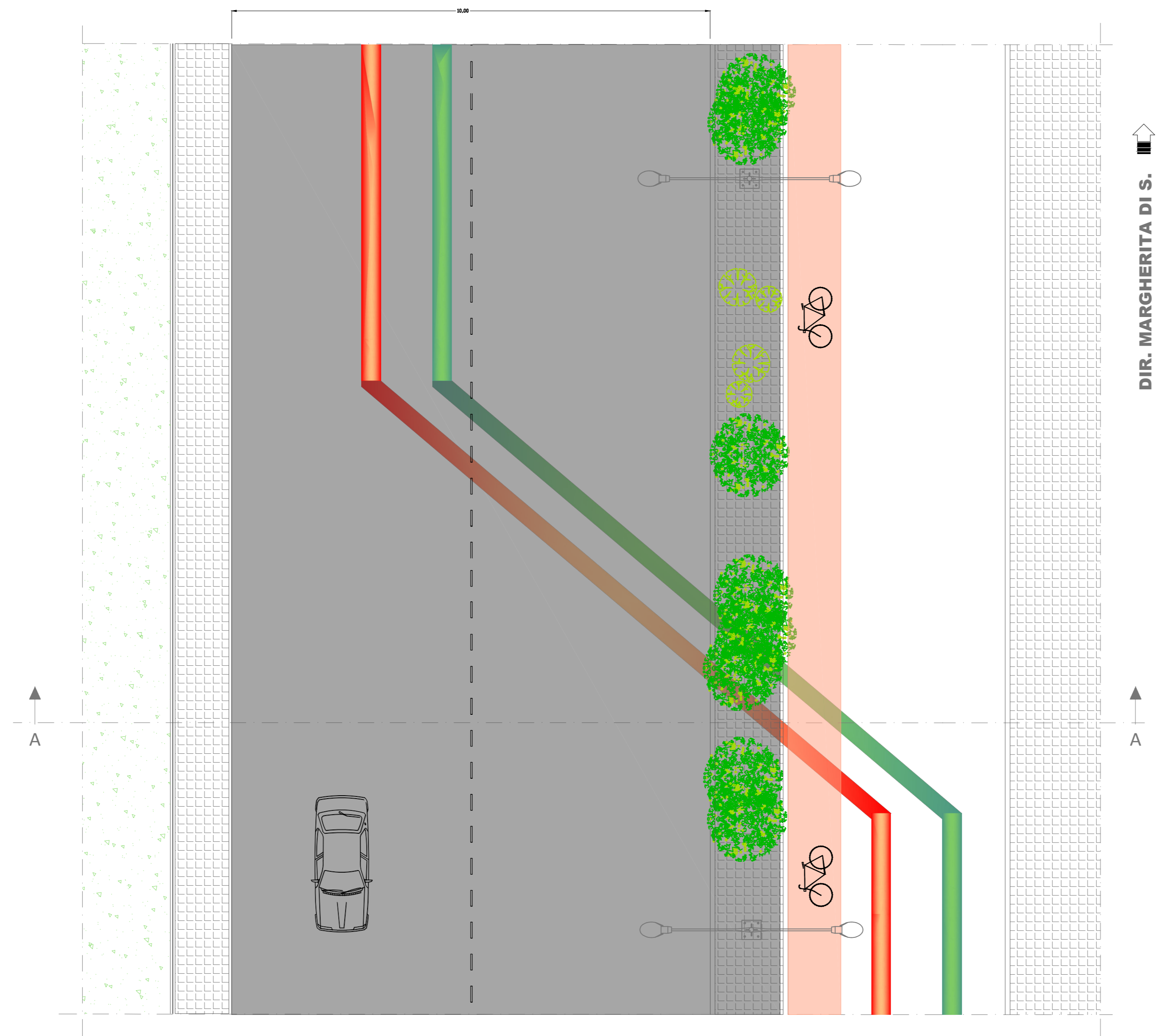
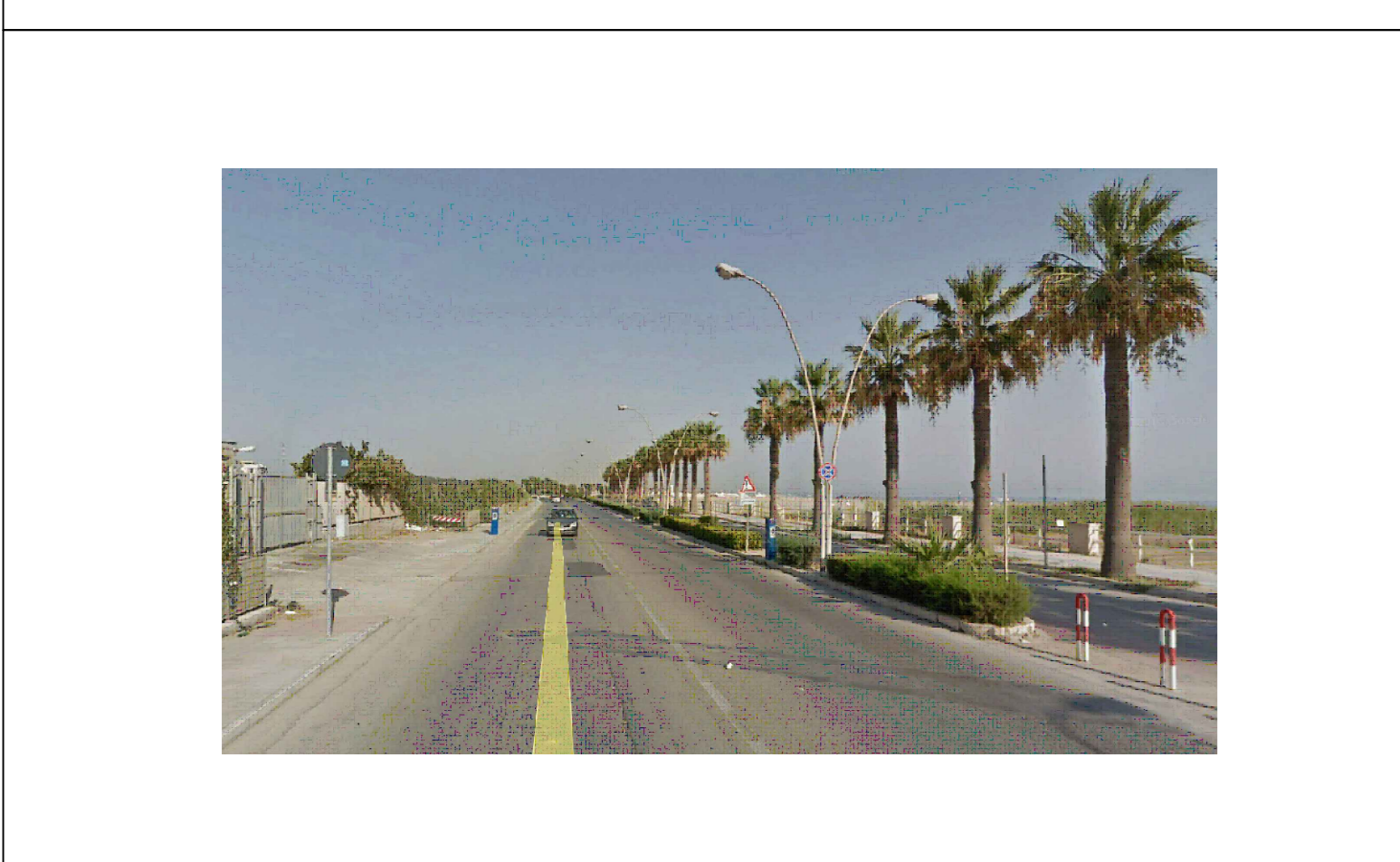
Asset	RETE DI RACCOLTA
Comune	BARLETTA - Prov. di BAT
Ubicazione	Varie vie
Oggetto	INTERVENTI PROPEDEUTICI AL RISANAMENTO DEGLI SCARICHI SUL LUNGOMARE DI PONENTE - BARLETTA

PROGETTO DEFINITIVO

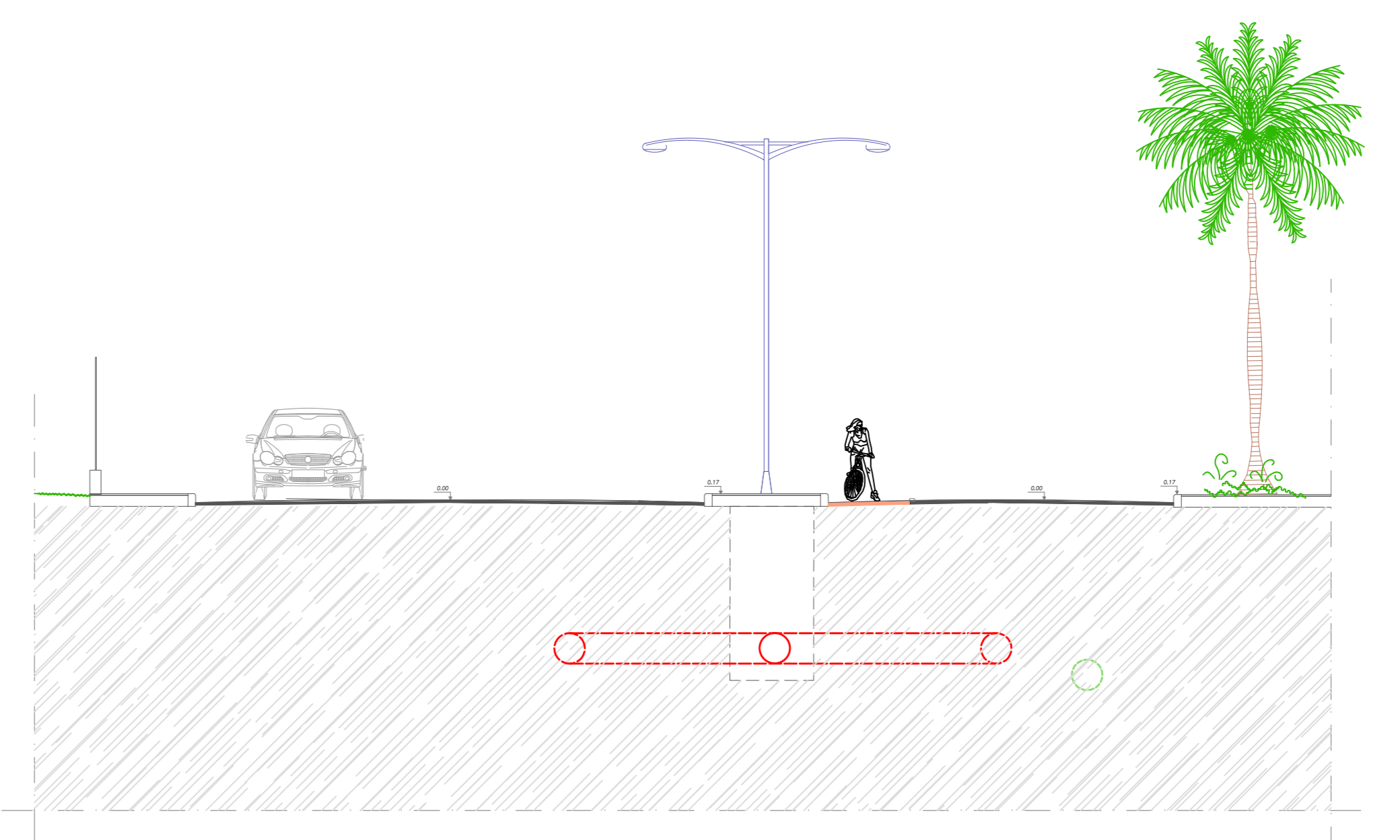
RIPRISTINI STRADALI SU ZONA CARRABILE/PEDONALE	ELABORATO EG.12.3
-------------------------------------------------------	----------------------

PROTOCOLLO N.	
Bari, li	

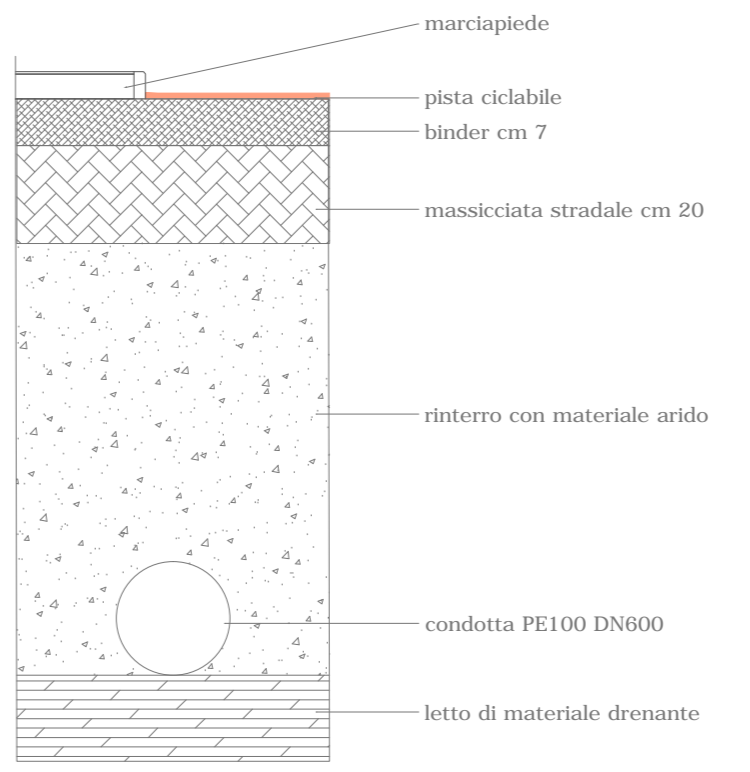
Progettisti: <i>Geom. Pasquale Quacquarelli</i> <i>Ing. Lucrezia Petrone</i> <i>Ing. Marta Cecca</i> <i>Geom. Girolamo de Gennaro</i>	<i>Il Responsabile della progettazione</i> <i>Geom. Pasquale Quacquarelli</i>
C.S.P.: <i>Ing. Marta Cecca</i>	<i>Visto: Il Responsabile del Procedimento</i> <i>Ing. Francesca Fresca</i>



PIANTA



SEZIONE A-A



SEZIONE STRADALE TIPO C

In corrispondenza del passaggio della condotta dalla zona pedonale alla zona carrabile e viceversa, su Lungomare Mennea, si prevede il ripristino dello stato dei luoghi mediante:

- rifacimento di marciapiedi con recupero di cordoni in pietra;
- ridefinizione di indicazione stradale di pista ciclabile;
- segnaletica stradale orizzontale;
- ripristino del pacchetto stradale costituito da massicciata stradale in misto granulare stabilizzato (cm 20) e binder in conglomerato bituminoso (cm7) per la larghezza dello scavo;
- strato di tappetino di usura di conglomerato bituminoso per l'intera larghezza di zona pedonale