



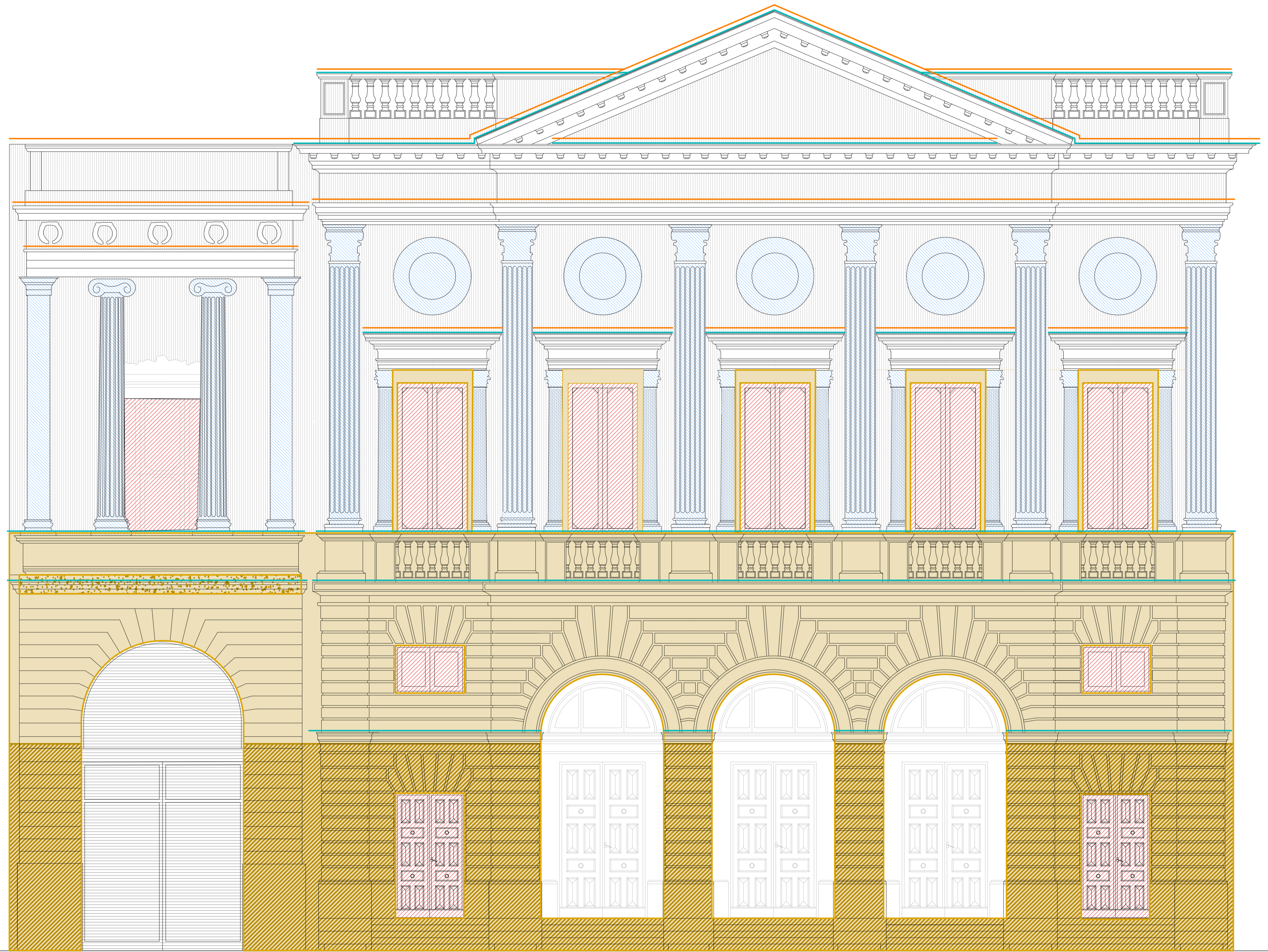
CITTÀ DI BARLETTA
 Medaglia d'oro al Valor Militare e al Merito Civile
 Città della Disfida
 Settore Lavori Pubblici, Manutenzioni

PROGETTO ESECUTIVO
LAVORI DI MANUTENZIONE DELLA FACCIATA PRINCIPALE E DEL PORTICO DEL TEATRO COMUNALE "G. CURCI"



VARIANTE DI PROGETTO DEGLI INTERVENTI

SCALA 1:50	DATA Novembre 2024	REV.
Dirigente e RUP Ing. Ernesto Bernardini	Progetto architettonico	
	Arch. Paola F. Masciopinto	
Elaborato E104/AV	Arch. Nicola Giacovelli	
PROSPETTO PRINCIPALE		



SUP. INTONACI

- INTONACI - (DEI RBC 2023 055011B, 055033B, 055037A, PUG2024 01.E02.133.001, 01.E16.013.001, RBA123 04/23 OC 055043B)
 - Rimozione di depositi superficiali parzialmente aderenti o coerenti e di stuccature di elementi inidonei.
 - Spicconatura e scrostamento di intonaco a vivo di muro
 - Nuovo intonaco civile costituito da malta preconfezionata di pura calce idraulica
 - Rasatura finale con intonaco rasante di pura calce
 - Tinteggiatura a calce

SUP. STUCCHI

- STUCCHI - (DEI RBC 2023 065021B, 065057B)
 - Rimozione a secco di depositi superficiali incoerenti e aderenti
- STUCCHI - (DEI RBC 2023 065021B, 065059C, 065040C, 065057B, 065106A, 065059C, 065107C, 065117D, NP 3)
 - Rimozione a secco o mediante soluzioni di sali inorganici di depositi superficiali incoerenti ed aderenti
 - Consolidamento (30%)
 - Pulitura
 - Stuccatura, microstuccatura, integrazione e presentazione estetica (reintegrazione plastica)
 - Reintegrazione pittorica di lacune, abrasioni o discontinuità cromatiche (BUSTI)
 - Applicazione di protettivo superficiale a pennello (BUSTI)
 - Inserimento rete di protezione (BUSTI)

SUP. LAPIDEE

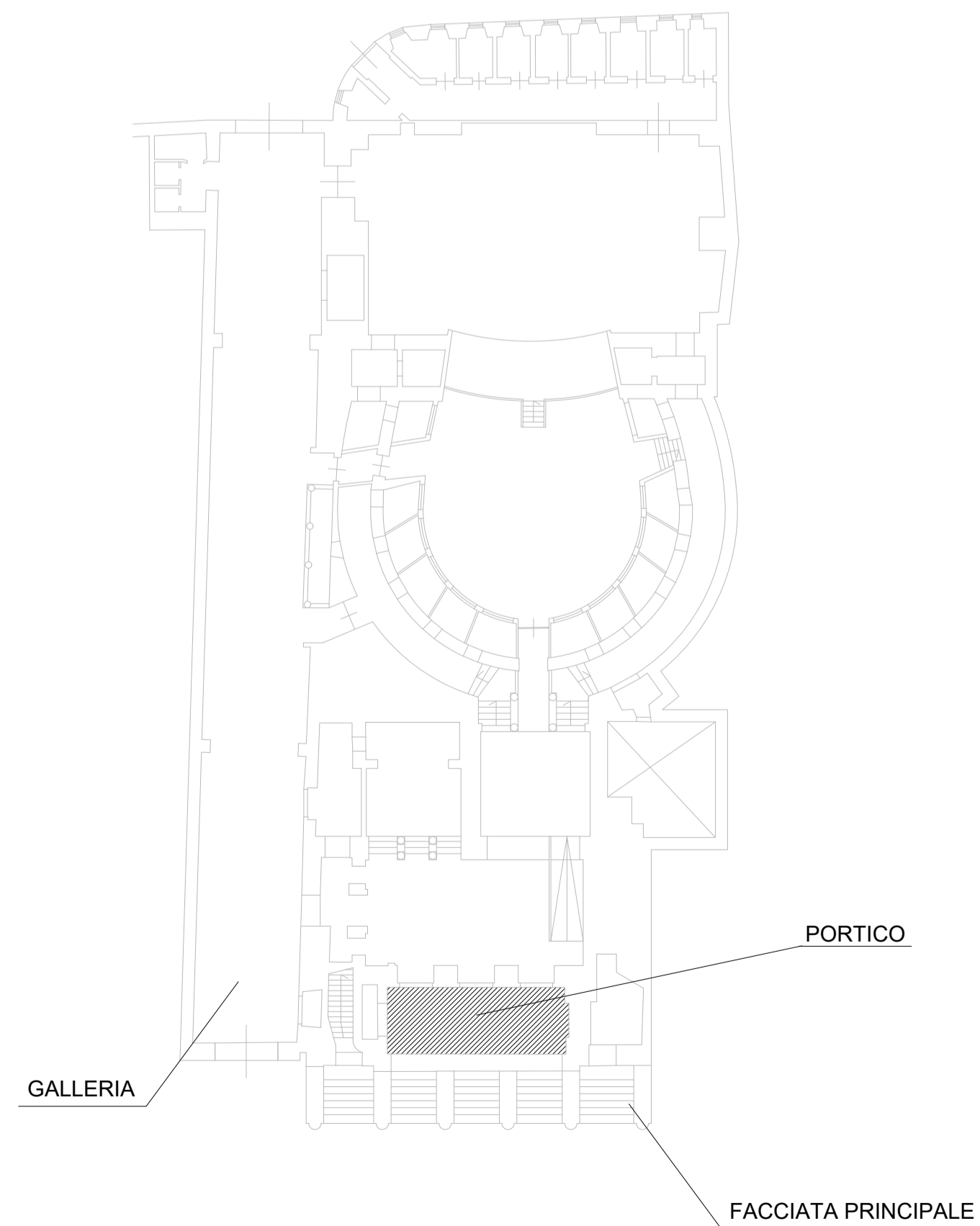
- LAPIDEE - (DEI RBC 2023 015022B, 015056B, 015071E)
 - Rimozione di depositi superficiali parzialmente aderenti o coerenti, di macchie solubili, di stuccature o elementi inidonei
 - Pulitura a secco o ad umido laddove necessaria
- LAPIDEE - (DEI RBC 2023 015052B, 015056B)
 - Disinfestazione e disinfezione
 - Rimozione di depositi superficiali
- LAPIDEE - (DEI RBC 2023 015105B)
 - Protezione antigraffio

OPERE COMPLEMENTARI

- COMPLEMENTARI - (OO.PP.2023 E02.84)
 - Smontaggio di infissi esterni in legno
- COMPLEMENTARI - (NP1, DEI RBC 2023 025069B)
 - Sostituzione dissuasori volatili
- COMPLEMENTARI - (OO.PP. 2023 01.E11.079)
 - Protezione cornicioni
- COMPLEMENTARI - (RBA 123 04/23 OC 125036B, 125061B, 125098C)
 - Pulitura meccanica mediante microsabbatrice
 - Trattamenti inibitori
 - Protezione superficiale

SUP. LIGNEE

- LIGNEE- (NP2)
 - Recupero di infissi e portoni in legno



PORTICO

GALLERIA

FACCIATA PRINCIPALE