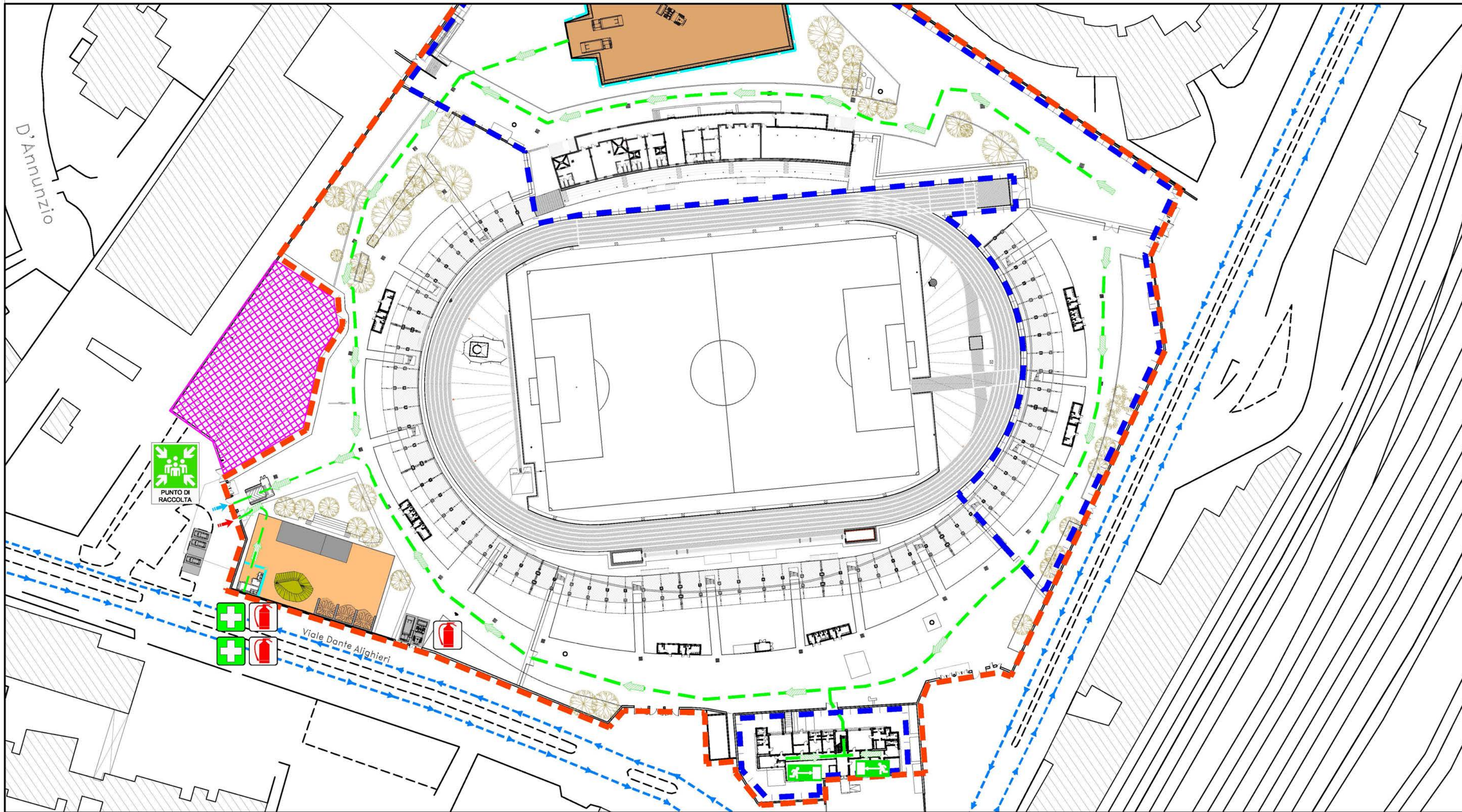
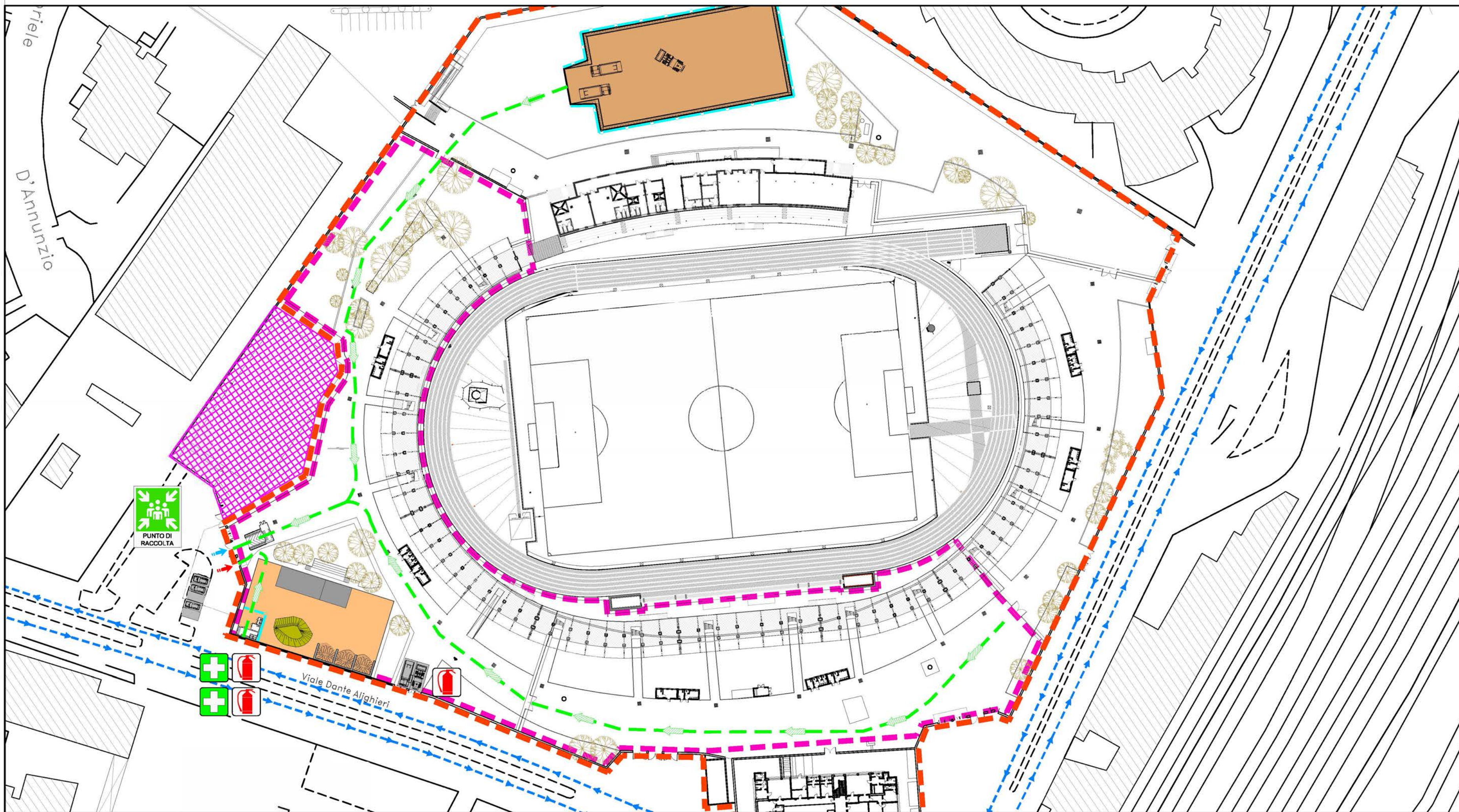


PLANIMETRIA PERCORSI DI EMERGENZA E VIE DI FUGA - MACROFASE 01



PLANIMETRIA PERCORSI DI EMERGENZA E VIE DI FUGA - MACROFASE 02



Gli AGEM (autoterminanti riconoscibili in questo modo):  
 -CONTRASSEGNO ROSSO: addetto alle emergenze;  
 -CONTRASSEGNO VERDE: preposto;  
 -CONTRASSEGNO BLU: addetto formato.



CANTIERE STADIO PUTTILLI, BARLETTA - N. DI EMERGENZA	
Emergenza Sanitaria	118
Vigili del Fuoco - Pronto Intervento	115
Carabinieri	112
Polizia	113
Pronto intervento Gas	800 900 999
Servizio idrico Acquedotto	800 735 735
ENEL - Pronto intervento Guasti	800 600
Protezione Civile - Sala Operativa Comunale	0883 578320
Polizia Municipale - Pronto Intervento	0883 332370
Coordinatore delle Emergenze Impr. Aff.	cellulare

Le cassette di Primo Soccorso saranno presenti negli uffici e presso il punto di raccolta.  
 Durante i lavori dovrà essere presente in cantiere, custodita all'interno dei locali dell'Impresa Affidataria una barilla di tipo "boggi" da utilizzare nel caso di recupero dell'infortunato in un luogo disagiato.



In prossimità dei punti di raccolta ed agli ingressi di cantiere saranno presenti delle bacheche dove affiggere la Planimetria di Emergenza del cantiere. La Planimetria di Emergenza dovrà essere affissa anche in prossimità dell'ingresso all'area di cantiere e negli uffici di cantiere.



Tutte le maestranze presenti in cantiere, oltre al tesserino di riconoscimento, dovranno avere in dotazione il tesserino delle Emergenze, riportante i dati salienti del cantiere.



- A- 118 in caso di Emergenza Sanitaria (Pronto Soccorso)
- B- 115 in caso di Emergenza (Vigili del Fuoco)
- C- COMUNICARE: STADIO PUTTILLI BARLETTA  
Indirizzo: VIA DANTE ALIGHIERI
- D- CHIAMARE (Coordinatore delle Emergenze)

IN CASO DI INFORTUNIO

- MANTENERE LA CALMA
1. CHIAMARE IL NUMERO DELLE EMERGENZA SANITARIA 118
  2. COMUNICARE :  
Nome Cantiere: CANTIERE STADIO PUTTILLI, BARLETTA  
Indirizzo: VIA DANTE ALIGHIERI

E TUTTE LE ALTRE INFORMAZIONI RICHIESTE DALL'OPERATORE TELEFONICO NON RIATTACCARE PRIMA CHE L'OPERATORE ABBA DATO CONFERMA DEL MESSAGGIO RICEVUTO

3. CHIAMARE: COORDINATORE EMERGENZE AFF. SIG. CELL.

CARTELLINO DI PRIMO SOCCORSO

PRONTO SOCCORSO ESTERNO  
TEL. 118

Dati da comunicare:

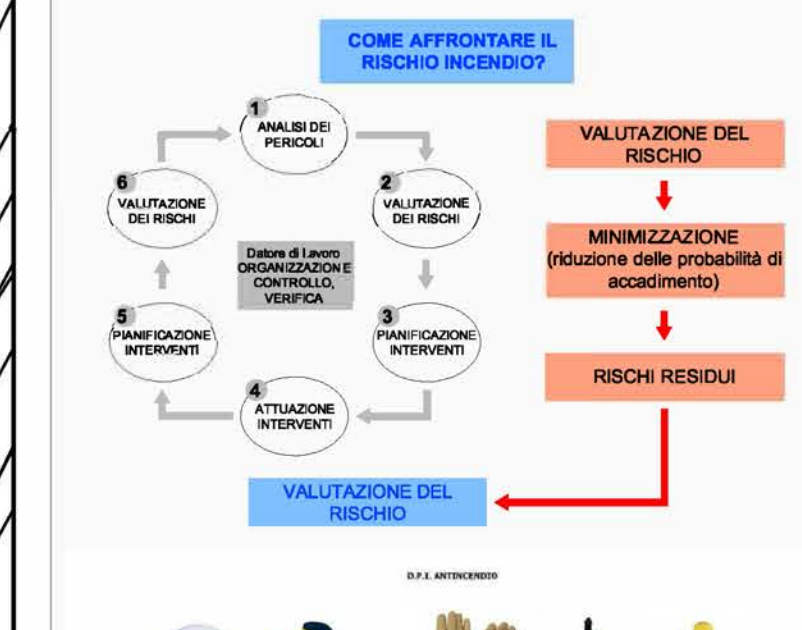
1. Indirizzo del cantiere dove è richiesto il soccorso:  
CANTIERE STADIO PUTTILLI - VIA DANTE ALIGHIERI, BARLETTA
2. Cosa è successo
3. Numero di persone coinvolte
4. Stato degli infortunati

Indirizzo da seguire:

1. Restare vicino al telefono e tenere le linee libere;
2. Tenere i percorsi per l'accesso al cantiere sgomberati dai mezzi;
3. Sospendere ogni lavorazione che possa interferire con le operazioni di soccorso
4. Un assistito dovrà recarsi urgentemente presso l'ingresso del cantiere per ricevere i mezzi di soccorso ed indicare ai soccorritori il percorso da seguire per raggiungere la posizione dell'infortunato

IN CASO DI INCENDIO

- MANTENERE LA CALMA
1. CHIAMARE IL NUMERO DEI VIGILI DEL FUOCO 115
  2. COMUNICARE :  
Nome Cantiere: CANTIERE STADIO PUTTILLI, BARLETTA  
Indirizzo: VIA DANTE ALIGHIERI
- E TUTTE LE ALTRE INFORMAZIONI RICHIESTE DALL'OPERATORE TELEFONICO NON RIATTACCARE PRIMA CHE L'OPERATORE ABBA DATO CONFERMA DEL MESSAGGIO RICEVUTO
3. CHIAMARE: COORDINATORE EMERGENZE AFF. SIG. CELL.



**LEGENDA**

- PERCORSO DI USCITA ORIZZONTALE
- PERCORSI DI ESODO
- VIABILITA' PRINCIPALE
- MICROFASE 01
- MICROFASE 02
- AREA DI INTERVENTO
- AREA ESCLUSA DAL PRESENTE APPALTO (PALZATTO DELLO SPORT)
- CANTIERE BASE E AREA STOCCAGGIO TERRE
- ESTINTORE
- CASSETTA PRONTO SOCCORSO
- PUNTO DI RACCOLTA
- USCITA DI EMERGENZA

**PROCEDURA DI EVACUAZIONE**

**SCOPO**  
 Questa procedura è rivolta a tutti i soggetti che frequentano il cantiere. Da un punto di vista di gestione delle emergenze si possono suddividere principalmente in 2 categorie:  
 -Soggetti facenti parte della Squadra degli Addetti alla Gestione delle Emergenze (SAGEM);  
 -Soggetti presenti ad altro titolo, quali:

- Lavoratori
- Tecnici delle diverse imprese
- Tecnici per conto della Committenza
- Tecnici esterni (Comune, ASI, Vigili Urbani, ecc.)
- Visitatori (della Committenza, di altri Enti, ecc.)

Tra quest'ultima categoria, particolare attenzione è riservata per quanto riguarda le persone con capacità motoria limitata. La loro presenza deve essere comunicata anticipatamente al Coordinatore delle Emergenze.

**SEGNALE DI EVACUAZIONE MEDIANTE NAUTOFONO (TROMBIA)**  
 Qualora il Coordinatore delle Emergenze o altro suo assistente dia il seguente segnale a mezzo nautofono:  
**SUONO UNICO LUNGO PROLLUNGATO**  
 ripetuto nel tempo. E' necessario attuare le procedure di evacuazione

**PROCEDURE DI EVACUAZIONE DELLE PERSONE**  
 Quando viene lanciato il segnale di evacuazione, tutte le persone presenti nell'area di cantiere, non direttamente coinvolte nella gestione dell'emergenza, dovranno:

- Se soggetti facenti parte della Squadra degli Addetti alla Gestione delle Emergenze (SAGEM) attivarsi per fare rispettare le procedure di evacuazione sotto riportate
- Se lavoratori lasciare senza indugi il proprio posto di lavoro avendo cura di mettere in sicurezza le macchine e le attrezzature che stive utilizzando, sconnettendo l'energia elettrica e interrompendo l'alimentazione di eventuali combustibili;
- Se tecnici abbandonare la propria posizione per dirigersi prontamente verso il Punto di raccolta più vicino indicato nella planimetria allegata;
- se visitatori seguire le indicazioni impartite dal proprio accompagnatore;
- Allontanarsi dalla zona in modo ordinato, senza correre, senza creare intoppi, confusione o allarmismi;
- Non portare con se oggetti ingombranti come: computer, borse, pacchi, ecc.;
- Seguire le istruzioni contenute nel presente piano e recarsi nel Punto di Raccolta più vicino indicato nella planimetria allegata e attendere ulteriori istruzioni senza allontanarsi;
- Il personale addetto al Punto di Raccolta potrà abbandonare lo stesso, previa autorizzazione del Coordinatore delle Emergenze o suo incaricato, dirigendosi verso i cancelli d'uscita del cantiere lungo le vie di fuga predisposte, compiendo il percorso in maniera ordinata.

**BARLETTA**  
 ADEGUAMENTO FUNZIONALE DELLO STADIO COMUNALE  
 COSIMO PUTTILLI  
 COMPLETAMENTO LOTTO 1

**PROGETTO ESECUTIVO**

GESTIONE PATRIMONIO E CONSULENZE IMPIANTI SPORTIVI  
 INGEGNERIA E GESTIONE PATRIMONIO  
 RESPONSABILE: ING. EMILIANO CURTI  
 DIR. TECNICO: ING. VALERIO PETRINCA

PROGETTAZIONE ARCHITETTONICA  
 E COORDINAMENTO DELLA PROGETTAZIONE:  
 Arch. Chiara Di Michele

COORDINAMENTO DELLA SICUREZZA IN FASE DI PROGETTAZIONE:

G.L.F. INGEGNERIA INTEGRATA  
 ING. FEDERICI LUCA  
 Via della Martuccia, 67/A  
 00036 Palestrina (RM)

SCALA : Varie	PLANIMETRIA PERCORSI DI EMERGENZA E VIE DI FUGA			
ELABORATO  SZ.0.LY.002	REV	MODIFICHE	DATA	DISEGNATORE
	1	ESECUTIVO	28.07.2019	
	2			
	3			
	4			
	5			