

COMUNE DI BARLETTA

Via Roma, 1 - 71013 Barletta (Br) - Tel. 0884/451111 - Fax 0884/451112

OGGETTO:
LAVORI PER LA REALIZZAZIONE DI N. 800
NOCCHIE FUNERARIE PRESSO IL CIMITERO
NORD OVEST - OTTAVO LOTTO

TAVOLO

S2

PROGETTO ESECUTIVO

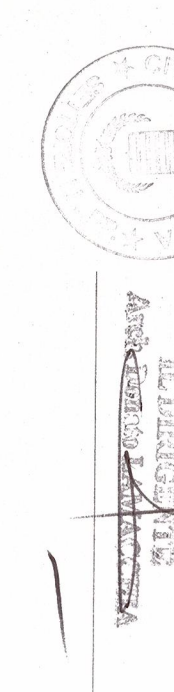
STRUTTURE
SETTI VERTICALI

PROGETTANTE
Ing. Vincenzo Marini



PROGETTO VERBALE

PROGETTO VERBALE



DATA MODIFICHE: 2020 AGGIORNATA

ARCHIVIO: 1_0

prescrizioni e caratteristiche

CALCESTRUZZO PER FONDAZIONI: classe di resistenza Rck (N/m²) 20/20; classe di esposizione secondo EN 206-1:2001 S3

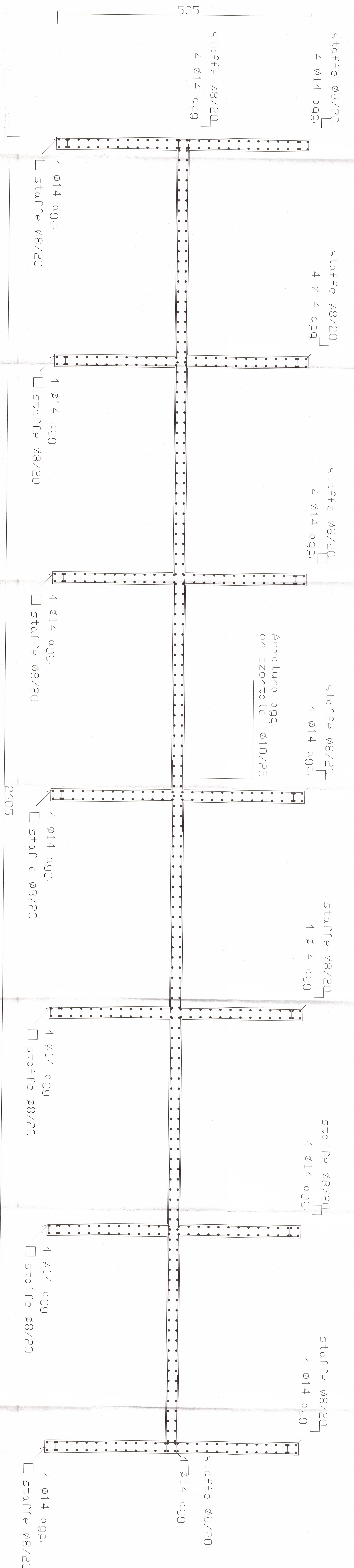
CALCESTRUZZO PER ELEVAZIONI: classe di resistenza Rck (N/m²) 20/20; classe di esposizione secondo EN 206-1:2001 S3

ACCIAIO PER ARMATURA: B460C



note e prescrizioni generali

- 1) Per le fondazioni prevedere un getto di pulizia (magiona) di almeno 10 cm, se non diversamente specificato
- 2) Le barre di armatura vanno sovrapposte per almeno 40 diametri, se non diversamente specificato



Setti in c. a.
Rete Ø10 orizzontale/25
Ø14 verticale/20
6 spille di collegamento /mq
Spessore =25

Prevedere riprese dalla fondazione
con stesso diametro e passo
dell'armatura verticale l=120