

OGGETTO: LAVORI PER LA REALIZZAZIONE DI N. 420 OSSARI ALL'INTERNO DEL CIMITERO COMUNALE

TAVOLA PROGETTO ESECUTIVO

S4 STRUTTURE PARETE

PROGETTAZIONE Gruppo di lavoro

Ingegnere ordinario
Ing. Vincenzo Manti

PROGETTAZIONE STRUTTURE
Ing. Vincenzo Manti

PROGETTAZIONE STRUTTURE
Ing. Vincenzo Manti

PROGETTAZIONE STRUTTURE
Ing. Vincenzo Manti

IL DIRIGENTE



DATA: DICEMBRE 2020 AGGIORNATA

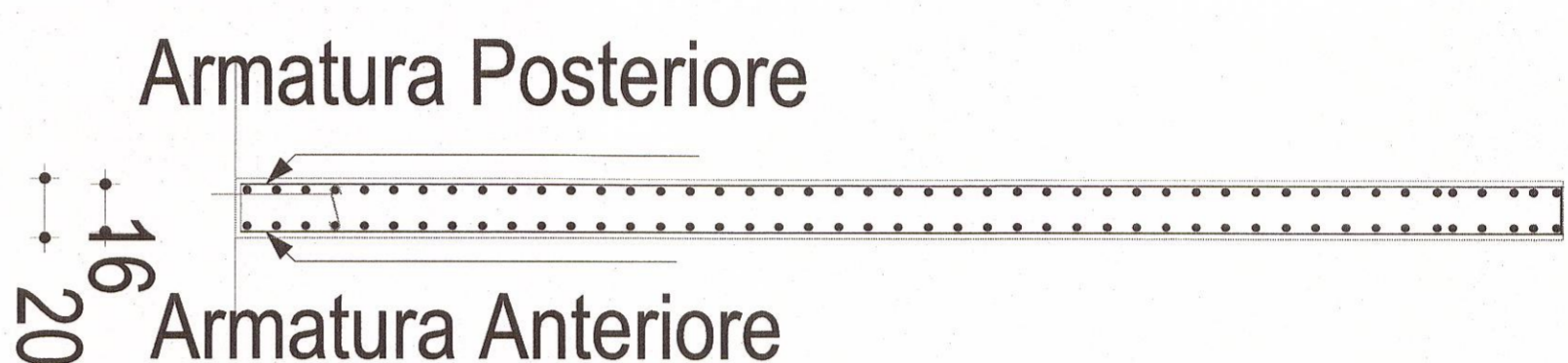
ARCHIVIO: A C

RAPE: 10 20 30 40 50 60 70 80 90 100 110 120 130 140 150 160 170 180 190 200 210 220 230 240 250 260 270 280 290 300

PARETE

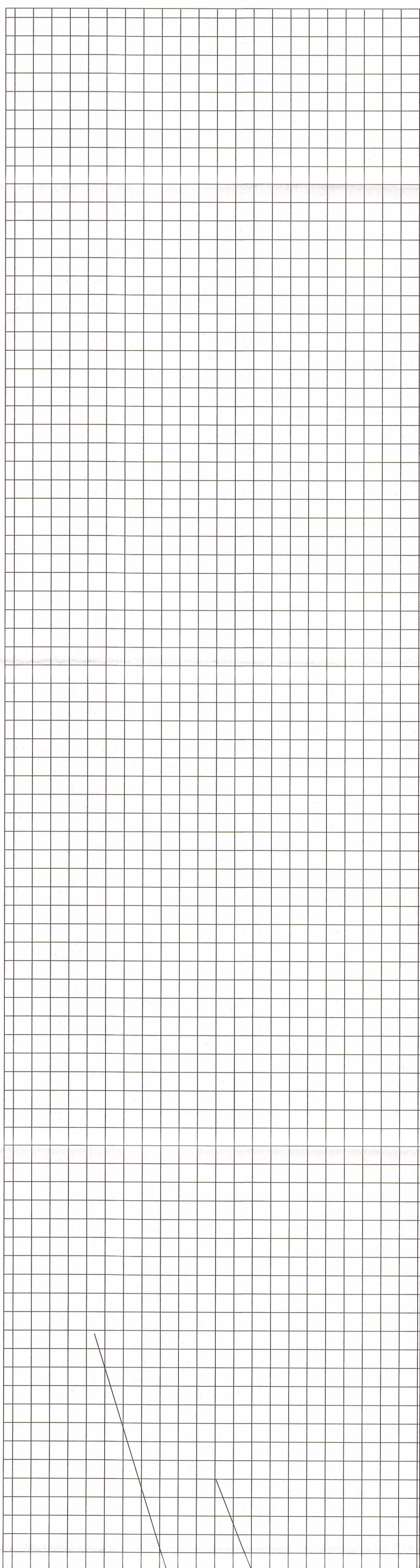
1694.00

Lato ANTERIORE



452.75

parete sezione verticale scala 1:25

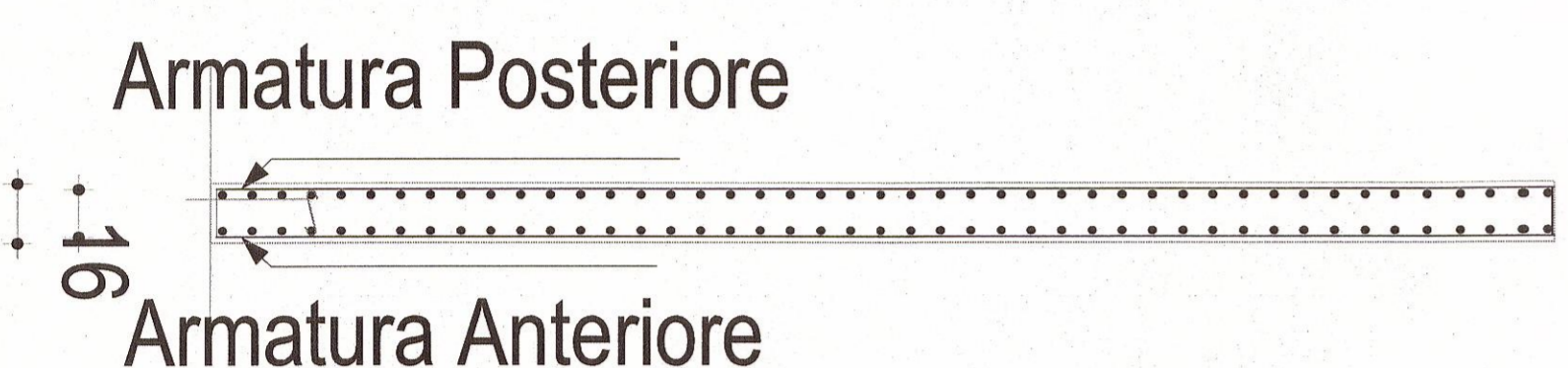


ø12/20 verticali

ø10/20 orizzontali

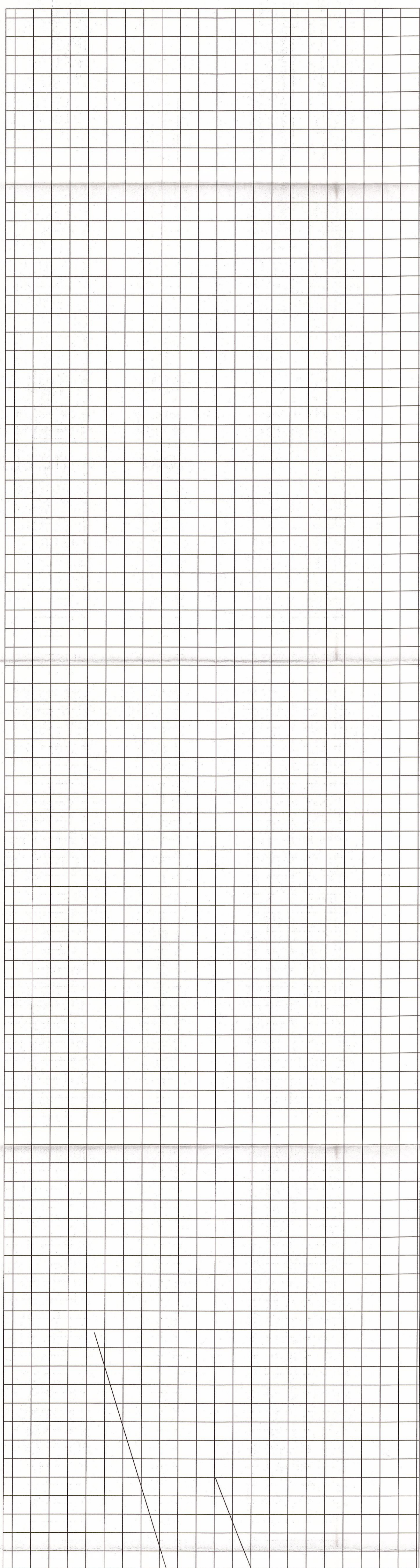
1694.00

Lato POSTERIORE



452.75

parete sezione verticale scala 1:25



ø12/20 verticali

ø10/20 orizzontali

prescrizioni e caratteristiche

CLASSE DI RESISTENZA PER FONDAZIONI: classe di resistenza Rfd (MFA) classe di esposizione secondo EN 206-1:2001 S3

CLASSE DI RESISTENZA PER ELEVAZIONI: classe di resistenza Rfd (MFA) classe di esposizione secondo EN 206-1:2001 S3

ACCHIO PER ARMATURA: B40C F_{ct} = 1.15 F_{ct}/k < 1.35



note e prescrizioni generali

- 1) Per le fondazioni prevedere un getto di pulizia (magrone) di almeno 10 cm, se non diversamente specificato
- 2) Le barre di armatura vanno sovrapposte per almeno 40 diametri, se non diversamente specificato