



COMUNE DI BARLETTA

Provincia di Barletta–Andria–Trani

PROGETTO ESECUTIVO

Stadio Comunale "C. Puttilli" di Barletta

Intervento di potenziamento della cabina elettrica MT/BT e integrazione dell'impianto di illuminazione della porzione di campo di calcio e di pista di atletica a seguito della realizzazione della nuova tribuna

DESCRIZIONE ELABORATO:

SCHEMA UNIFILARE
QUADRI ELETTRICI

COMMITTENTE:

COMUNE DI BARLETTA
76121 Barletta (BT)
C.so V. Emanuele, 94

PROGETTISTA:

ing. Antonio Renzulli
STUDIO INGEGNERIA RENZULLI
76121 Barletta (BT)
Via f. Chieffi, 64
Tel. 0883.347101
mail: studiorenzulli@libero.it

COORDINATORE SICUREZZA IN FASE DI PROGETTAZIONE ED ESECUZIONE LAVORI:

arch. Angelo Michele Dibenedetto
76121 Barletta (BT)
Via Chieffi, 64
Tel. 0883.881748
mail: architettodibenedettomichele@gmail.com

DATA:

06.05.2021

SCALA:

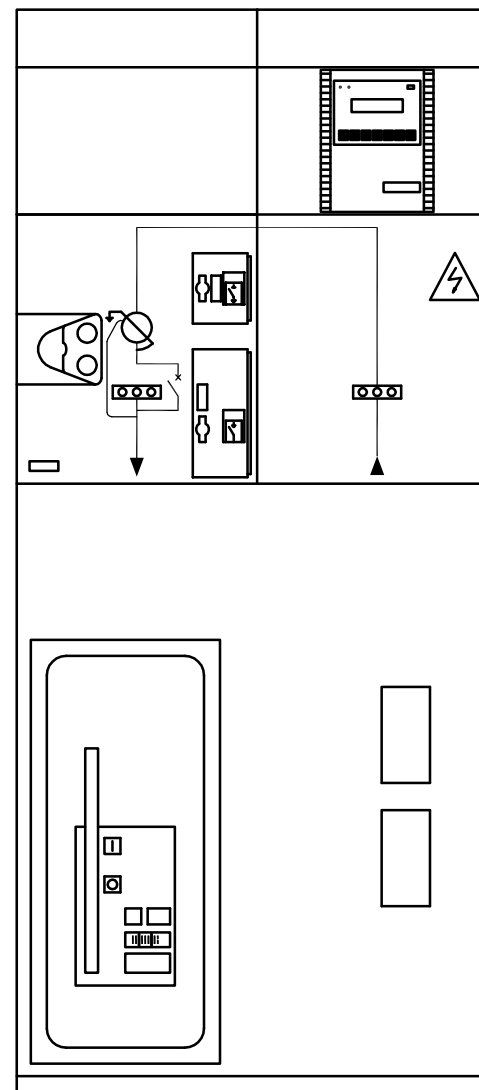
TAVOLA N.

E3

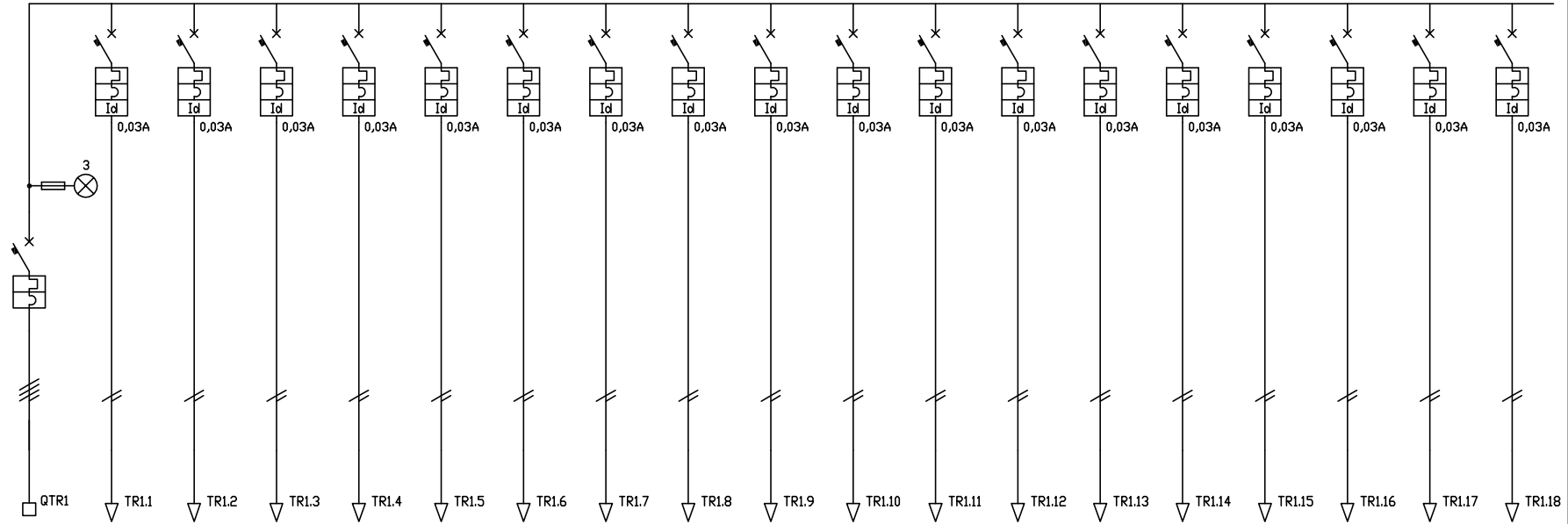
REVISIONE N.

0

VISTA FRONTALE
QUADRO MT CABINA



COMMITTENTE:
 Comune di Barletta
 Stadio C. Puttilli



CIRCUITI

QTR1 – QUADRO ELETTRICO TORRE FARO 1

TIPO SUB-QUADRO		QTR1 – QUADRO ELETTRICO TORRE FARO 1																		
POTENZA IMPEGNATA [kW]		50	2.1	2.1	2.1	2.1	2.1	2.1	2.1	2.1	2.1	2.1	2.1	2.1	2.1	2.1	2.1	2.1	2.1	
INTERRUTTORE AUTOMATICO	DIFFER.	Id (CORRENTE DIFFERENZIALE) [A]	0.03	0.03	0.03	0.03	0.03	0.03	0.03	0.03	0.03	0.03	0.03	0.03	0.03	0.03	0.03	0.03	0.03	
		TEMPO DI INTERVENTO [s]																		
		TIPO																		
	MAGNETOTERMICO	POTERE DI INTERRUZIONE [kA]	10	4.5	4.5	4.5	4.5	4.5	4.5	4.5	4.5	4.5	4.5	4.5	4.5	4.5	4.5	4.5	4.5	4.5
		CARATTERISTICA	C	C	C	C	C	C	C	C	C	C	C	C	C	C	C	C	C	C
		POLI X In (CORR. NOMINALE) [A]	4X125	2X16	2X16	2X16	2X16	2X16	2X16	2X16	2X16	2X16	2X16	2X16	2X16	2X16	2X16	2X16	2X16	2X16
		If (CORR. CONV. DI INTERVENTO) [A]																		
		Im (TARAT. SGANC. MAGNETICO) [A]																		
		Ir (TARAT. SGANC. TERMICO) [A]	125	16	16	16	16	16	16	16	16	16	16	16	16	16	16	16	16	16
		TIPO																		
DIMENSIONAMENTO CAVO	TIPO CAVO		FG7R	FG7R	FG7R	FG7R	FG7R	FG7R	FG7R	FG7R	FG7R	FG7R	FG7R	FG7R	FG7R	FG7R	FG7R	FG7R	FG7R	
	POLI X SEZIONE [mmq]		2X4	2X4	2X4	2X4	2X4	2X4	2X4	2X4	2X4	2X4	2X4	2X4	2X4	2X4	2X4	2X4	2X4	
	LUNGHEZZA LINEA [m]		46	46	46	46	46	46	46	46	46	46	46	46	46	46	46	46	46	
	Ib (CORRENTE DI IMPIEGO) [A]																			
	Iz (PORTATA DEL CAVO) [A]																			
	1.45 Iz (LIMITE DI If) [A]																			
	CADUTA DI TENSIONE MASSIMA %																			
	ICCm (CORR. DI C.TO C.TO MINIMA > Im) [A]																			
CONTATTORE	PORTATA [kW]																			
	TIPO																			
RELE' TERMICO	TARATURA [A]																			
	TIPO																			
INTERRUTTORE DI SEZION./MANOVRA	POLI X PORTATA [A]																			
	TIPO																			
PRESA UTILIZZATA	POLI X PORTATA [A]																			
	TIPO																			
DESTINAZIONE / UTENZA		DA QGL	FARO 1	FARO 2	FARO 3	FARO 4	FARO 5	FARO 6	FARO 7	FARO 8	FARO 9	FARO 10	FARO 11	FARO 12	FARO 13	FARO 14	FARO 15	FARO 16	FARO 17	FARO 18

