

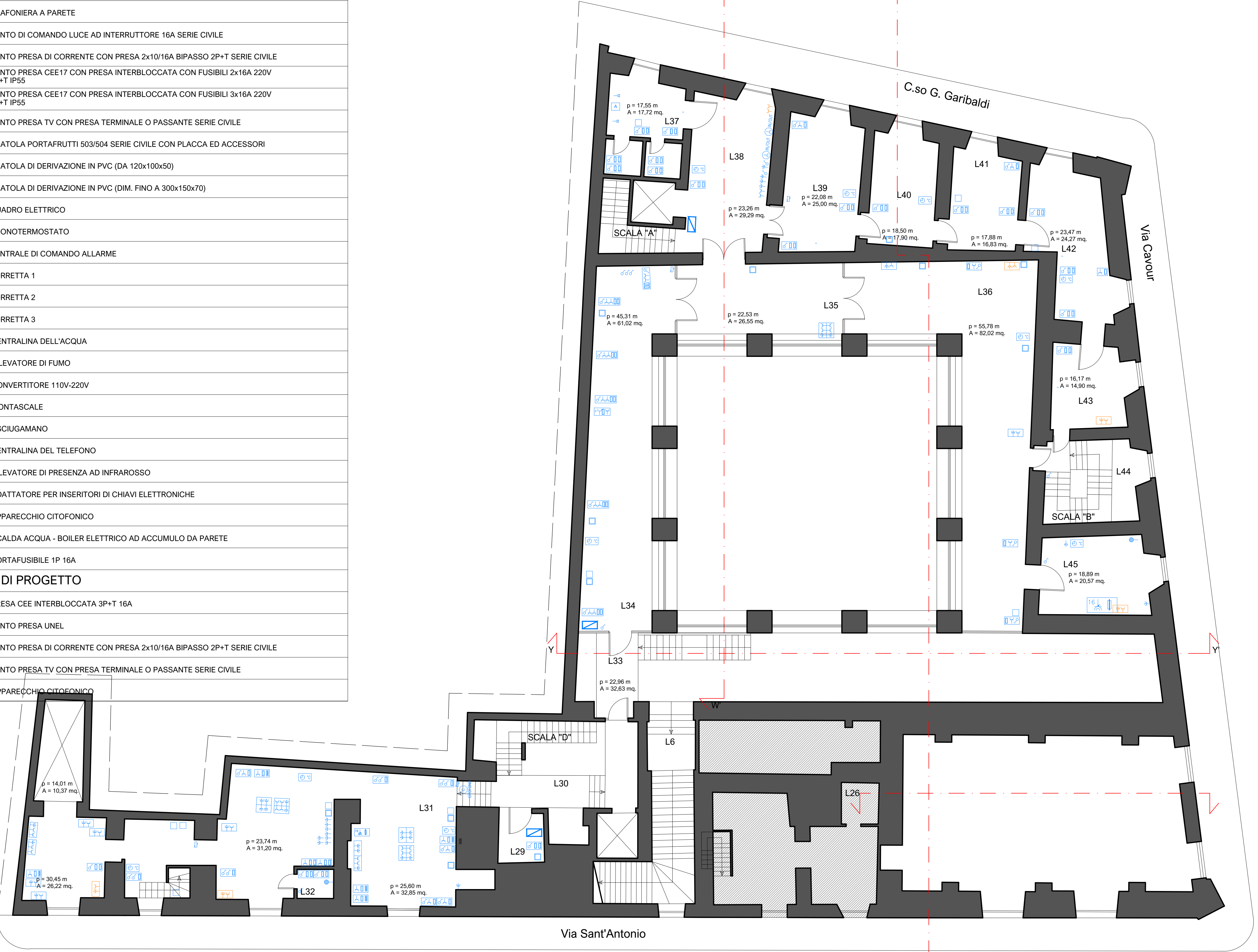
LEGENDA IMPIANTO ELETTRICO

STATO DI FATTO

	PLAFONIERA A PARETE
	PUNTO DI COMANDO LUCE AD INTERRUTTORE 16A SERIE CIVILE
	PUNTO PRESA DI CORRENTE CON PRESA 2x10/16A BIPASSO 2P+T SERIE CIVILE
	PUNTO PRESA CEE17 CON PRESA INTERBLOCCATA CON FUSIBILI 2x16A 220V 2P+T IP55
	PUNTO PRESA CEE17 CON PRESA INTERBLOCCATA CON FUSIBILI 3x16A 220V 3P+T IP55
	PUNTO PRESA TV CON PRESA TERMINALE O PASSANTE SERIE CIVILE
	SCATOLA PORTAFRUTTI 503/504 SERIE CIVILE CON PLACCA ED ACCESSORI
	SCATOLA DI DERIVAZIONE IN PVC (DA 120x100x50)
	SCATOLA DI DERIVAZIONE IN PVC (DIM. FINO A 300x150x70)
	QUADRO ELETTRICO
	CRONOTERMOSTATO
	CENTRALE DI COMANDO ALLARME
	TORRETTA 1
	TORRETTA 2
	TORRETTA 3
	CENTRALINA DELL'ACQUA
	RILEVATORE DI FUMO
	CONVERTITORE 110V-220V
	MONTASCALE
	ASCIUGAMANO
	CENTRALINA TELEFONO
	RILEVATORE DI PRESENZA AD INFRAROSSO
	ADATTATORE PER INSERTORI DI CHIAVI ELETTRONICHE
	APPARECCHIO CITOFONICO
	SCALDA ACQUA - BOILER ELETTRICO AD ACCUMULO DA PARETE
	PORTAFUSIBILE 1P 16A

STATO DI PROGETTO

	PRESA CEE INTERBLOCCATA 3P+T 16A
	PUNTO PRESA UNEL
	PUNTO PRESA DI CORRENTE CON PRESA 2x10/16A BIPASSO 2P+T SERIE CIVILE
	PUNTO PRESA TV CON PRESA TERMINALE O PASSANTE SERIE CIVILE
	APPARECCHIO CITOFONICO



Pianta Piano Primo - Scala 1:100



Pianta Piano Terra - Scala 1:100



COMUNE DI BARLETTA
Via Roma, 10 - 76121 BARLETTA (BT)
Tel. 0884/579111 - Fax 0884/321592
email: sindaco@comune.barletta.bt.it
PEC: protocollo@comune.barletta.bt.it
C.F. 00044920729
P.IVA 00449360729

Il Dirigente Settore Beni e Servizi Culturali:
Dott.ssa Santa SCOMMEGNA



Il RUP e Dirigente Settore Lavori Pubblici e Manutenzioni:
Arch. Donata LAMACCHIA

Il Dirigente Settore Beni e Servizi Culturali:
Dott.ssa Santa SCOMMEGNA

Il Dirigente Settore Beni e Servizi Culturali:
Dott.ssa Santa SCOMMEGNA

Riqualficazione degli spazi dell'Ex Convento San Domenico da destinarsi alla nuova Biblioteca Generale Centrale della città di Barletta – POR FESR PUGLIA – Asse VI – Sezione 6.7 – Community Library – Biblioteca di Comunità

PROGETTO ESECUTIVO

Descrizione elaborato:
PROGETTO IMPIANTISTICO - IMPIANTI ELETTRICI E SPECIALI - PIANO TERRA, PIANO PRIMO

Tombi e firme:
Progettista Opere Architettoniche, Edil.
Responsabile della Integrazioni Specialistiche
Coordinatore della Sicurezza in fase di Progettazione:
Arch. Vincenzo SIDOTI

Progetto Architettonico:
Arch. Jlenia ALLEVI

Progetto Impianti Tecnologici:
Ing. Francesco QUONDAMATTEO

Progetto Strutturale:
Ing. Simone SENZACQUA

NOVE FILE	AMBIENTE SOFTWARE	SCALA		
Tav.05b	Cad	1/100		
REV.	DATA	DESCRIZIONE	REVISIONI	APPROVATO
00	31/10/2017	Prima emissione	Aut.	Aut.

Codice commessa: 24.17
Livello progett.: PE
Elaborato: Tav.05b