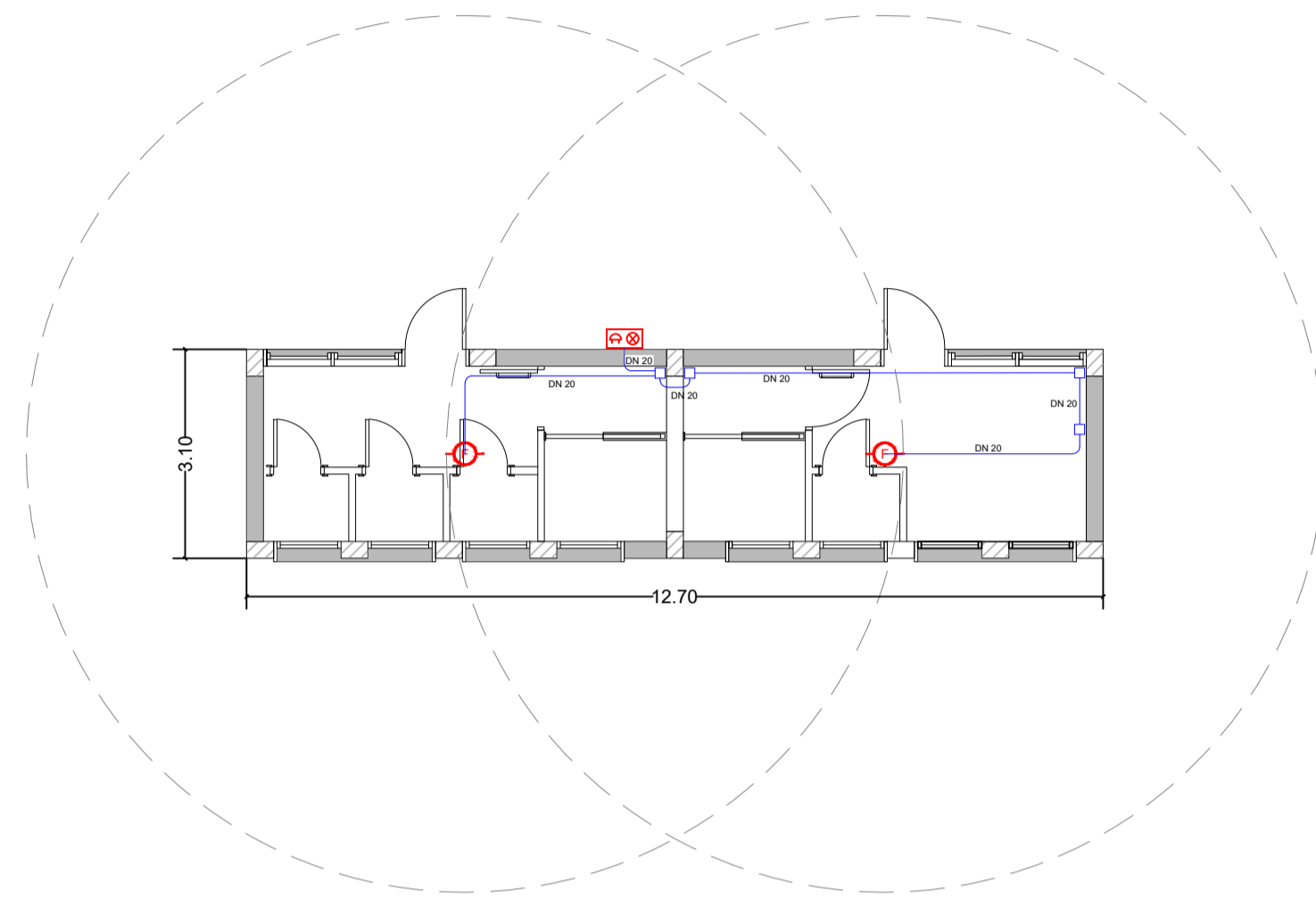
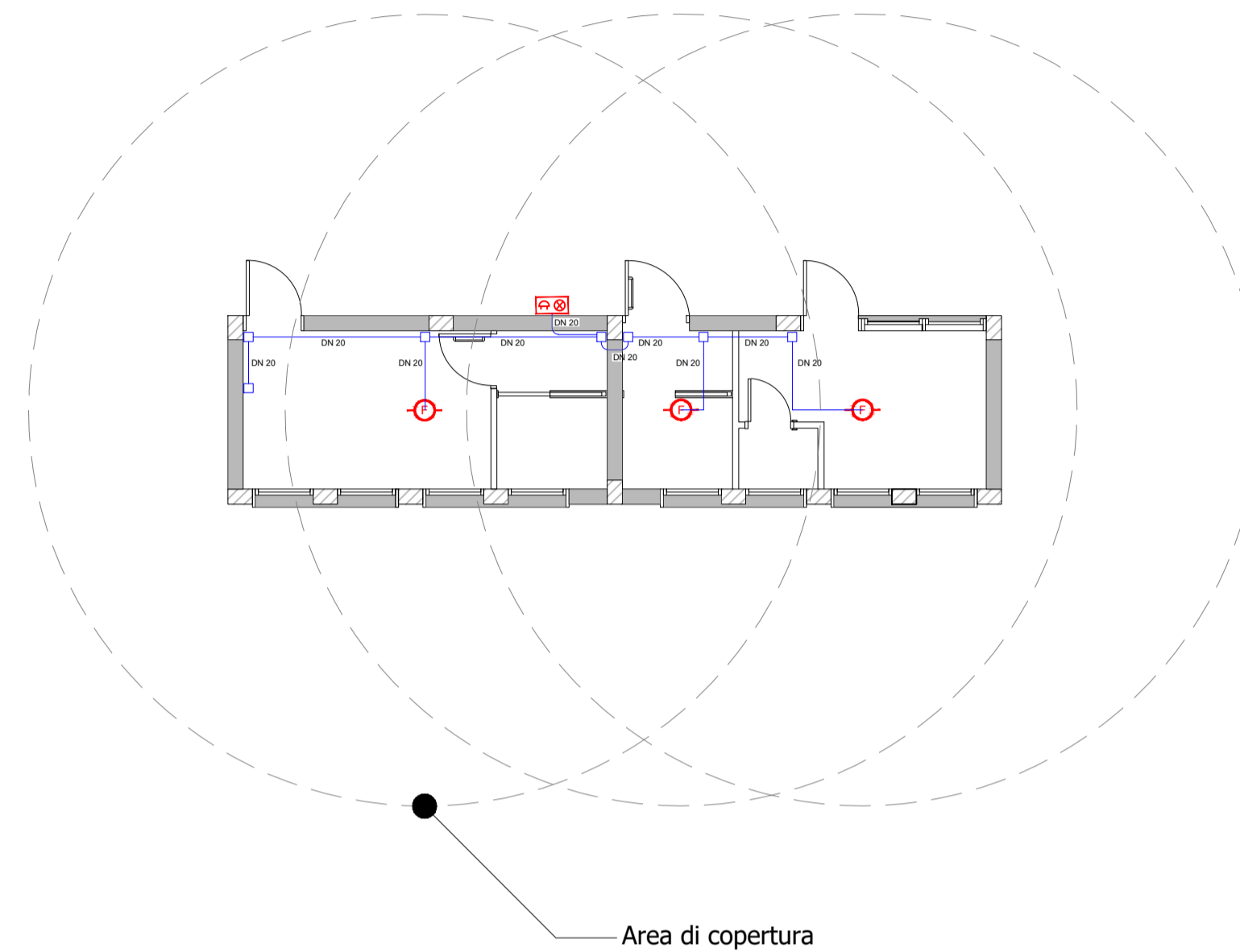
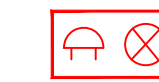

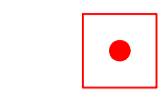





Blocco servizi tipo "A"

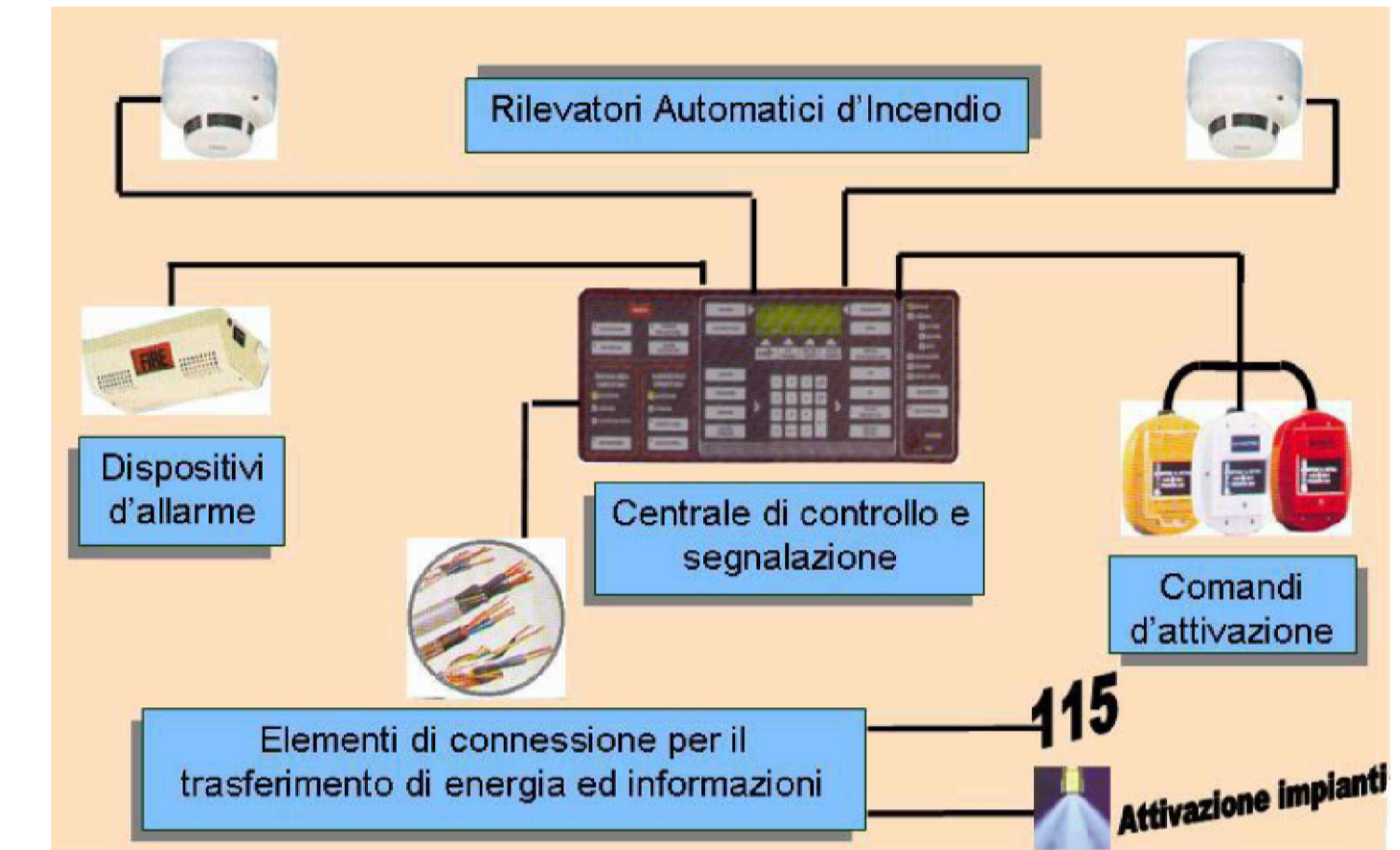


Blocco servizi tipo "B"



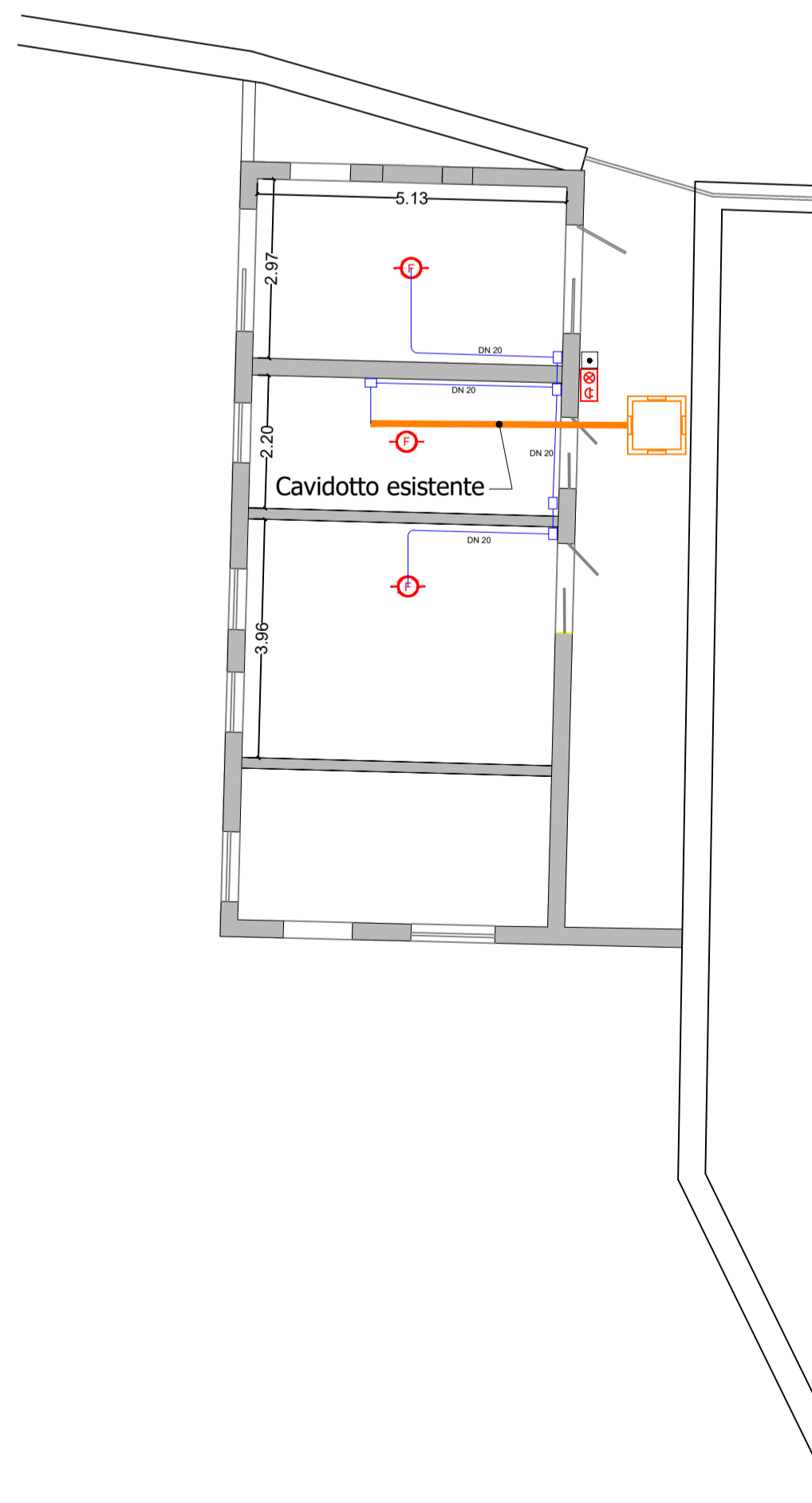
-  Avvisatore ottico acustico di allarme antincendio
-  Rilevatore di fumo
-  Pulsante manuale di segnalazione incendi
-  Centralina ricezione allarme ottico-acustico (posizionata in locale a quota Sky-Box)
-  Sirena allarme esterna
-  Identificativo locale

SCHEMA DI FUNZIONAMENTO DELL'IMPIANTO DI ALLARME

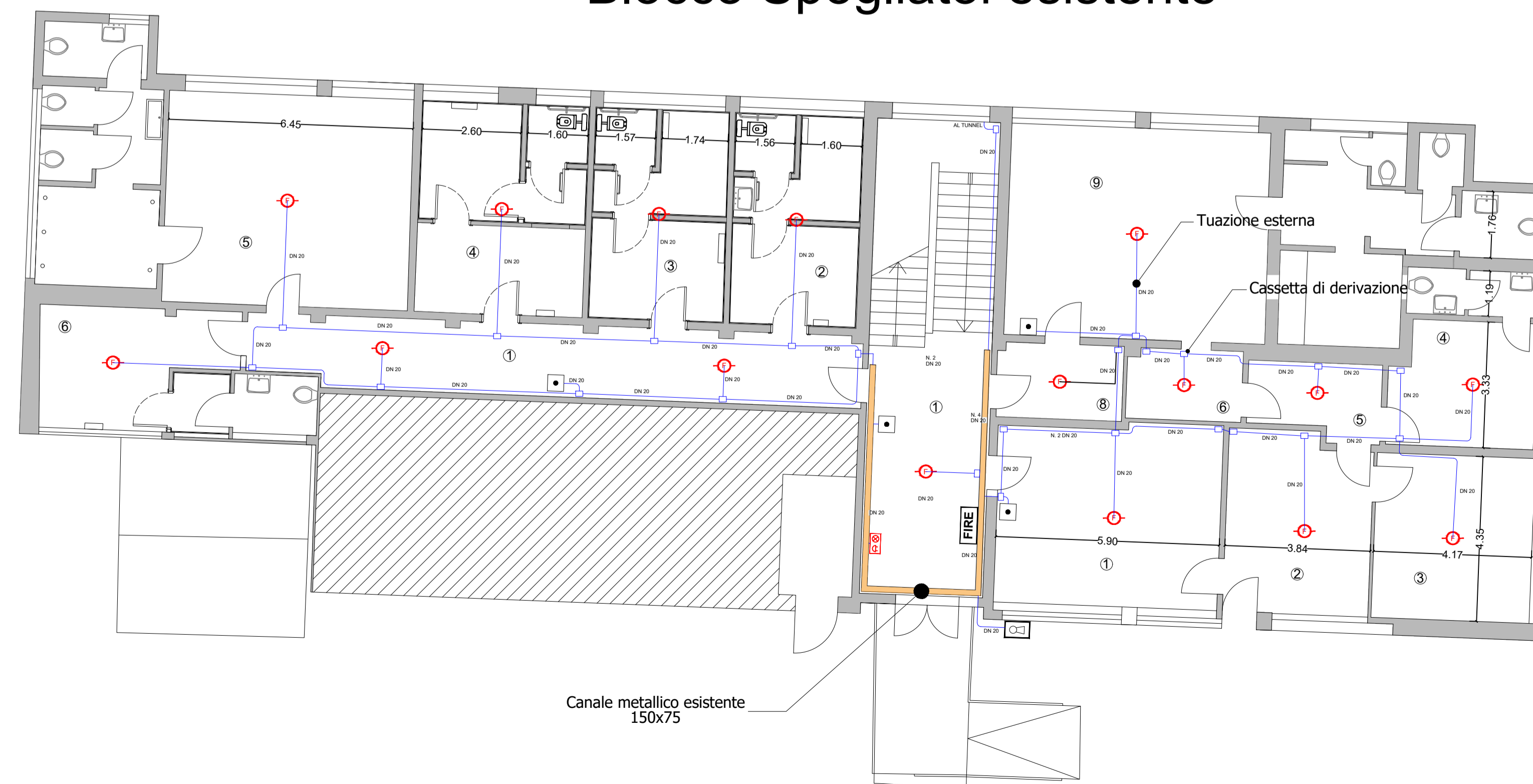


I rivelatori di fumo automatici trasmettono il segnale d'allarme alla centralina, posizionata nell'ingresso degli spogliatoi, in quanto sono collegati ad essa con appositi cavi elettrici. Appena la centralina riceve il segnale di allarme, fa suonare una apposita sirena. Inoltre, per controllare eventuali allarmi che si possono avere in orario notturno o festivo, la centralina dovrà essere collegata con rete telefonica o con antenna alla eventuale ditta esterna di vigilanza.

Cabina elettrica MT/bt



Blocco Spogliatoi esistente



COMUNE DI BARLETTA
Città della Disfida
Settore Lavori Pubblici, Manutenzioni

PROGETTO DEFINITIVO-ESECUTIVO
Servizio tecnico di progettazione esecutiva relativo ai lavori di un impianto di rivelazione incendi degli spogliatoi, tunnel e nuovi blocchi servizi igienici presso lo stadio comunale "C. Puttilli"

Atto di incarico: Determina Dirigenziale n. xxxx del xx/xx/2023

TAV. 2/3	scala: 1:100	08/2023	Note:
-------------	-----------------	---------	-------

Descrizione:
PARTICOLARE BLOCCO SERVIZI E PIANO TERRA SPOGLIATOI

Firme e/o visti
Il Dirigente del Settore LL.PP.
ing. Ernesto Bernardini
progettista e dd.ll.
ing. Mario Luigi Dicandia

con studio tecnico in Barletta alla via Alvizi n.3
cell: 328 6825730 - @mail:ing.dicandia@tin.it

Il RUP : Il funzionario del settore Lavori Pubblici
P.L. Roberto Cannone
Parte Riservata all'Ufficio
Prot : _____ del _____