

COMUNE DI BARLETTA

Provincia di BT

Progettista
Architetto Silvano Rizzi

PROGETTO DEFINITIVO-ESECUTIVO
Risanamento e ristrutturazione funzionale degli
spazi ricreativi della struttura sportiva "Lello
Simeone" al servizio delle associazioni sportive
giovanili e delle scuole

Data
Ottobre 2021

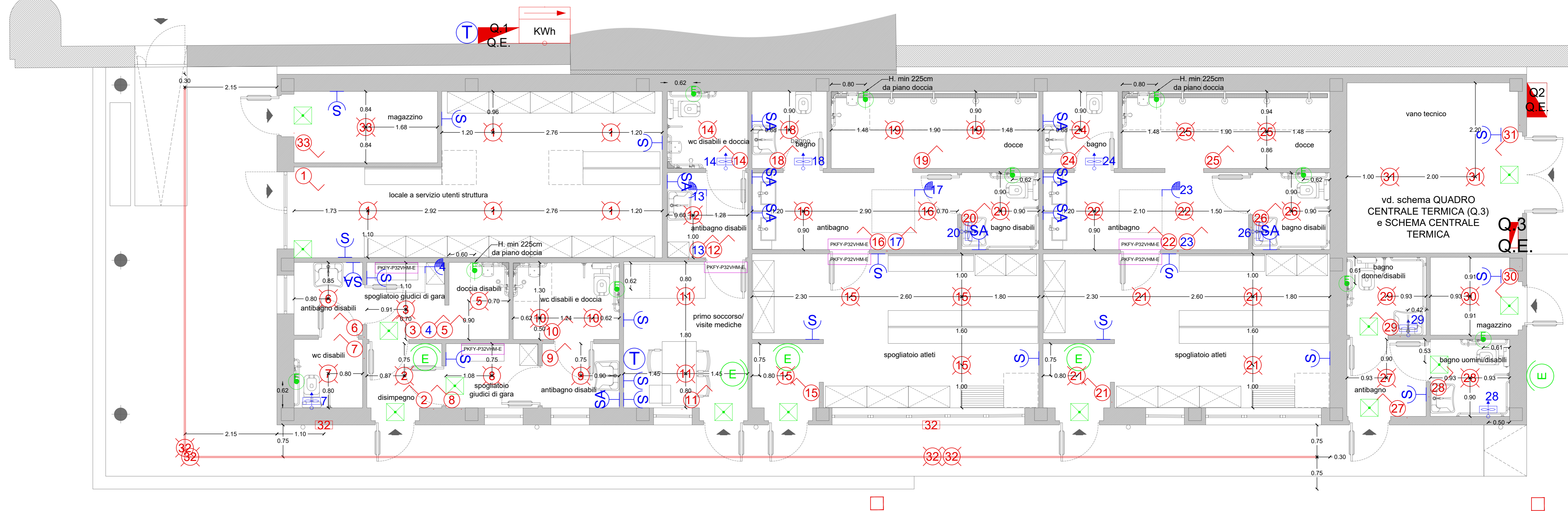
Tavola
C-09

Elaborati
Ottemperanza Prescrizioni CONI
Parco Sportivo del Benessere Urbano:
Stato di progetto
Edificio spogliatoi: impianto illuminotecnico
impianto elettrico
corpi illuminanti

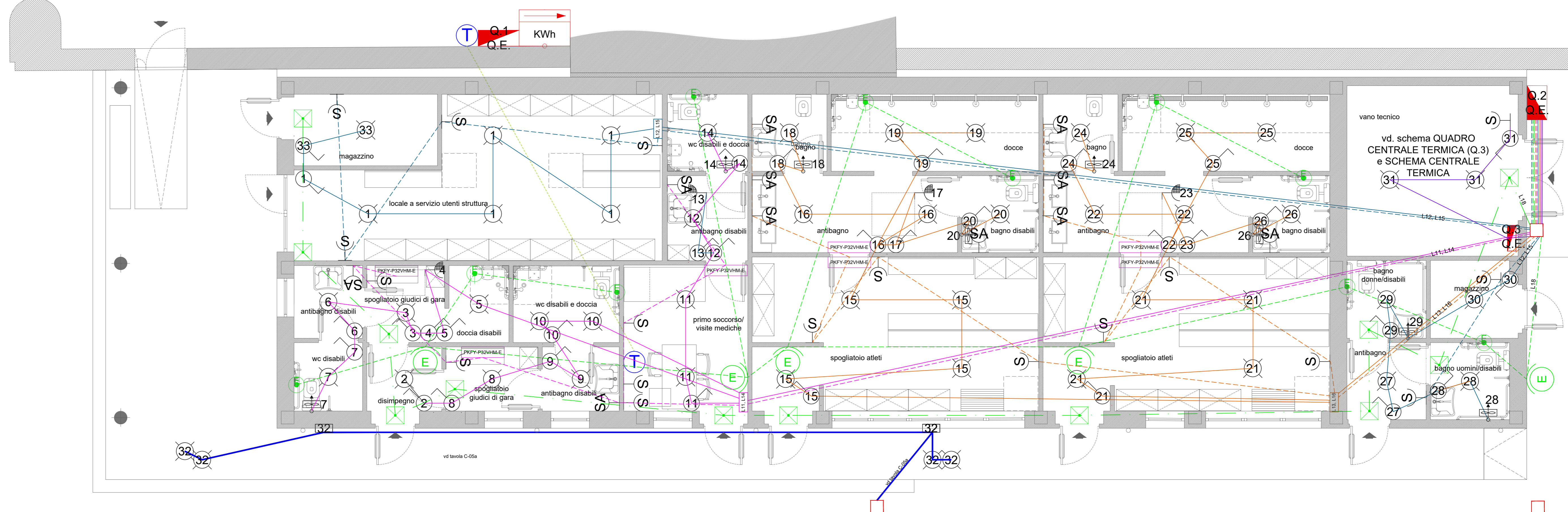
Scala

1:50

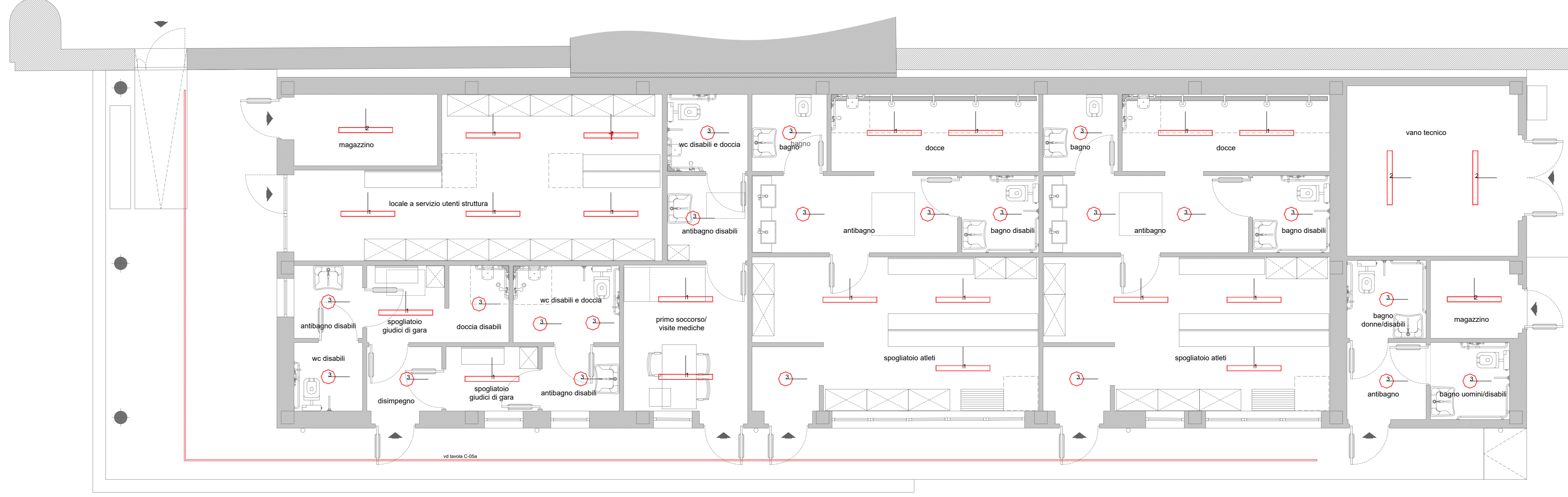
IMPIANTO ILLUMINOTECNICO



IMPIANTO ELETTRICO



CORPI ILLUMINANTI



	CONTATORE ENEL
	QUADRO ELETTRICO
	LAMPADA SOFFITTO
	INTERRUTTORE
	CASSETTA ALIMENTATORI STRIPLED (2 per cassetta)
	ALIMENTAZIONE MOTORE APERTURA LUCERNARIO 230VaC (H 3,40 circa)
	PRESA CORRENTE SCHUKO ALTA
	PRESA CORRENTE SCHUKO
	PRESA TELEFONO
	ESTRATTORE ARIA
	LUCE DI EMERGENZA
	PULSANTE EMERGENZA
	PULSANTE EMERGENZA A TIRANTE
	CENTRALINO PULSANTI EMERGENZA
	ILLUMINAZIONE ESTERNA - L8
	ILLUMINAZIONE INTERNA - L11
	ILLUMINAZIONE INTERNA - L12
	ILLUMINAZIONE INTERNA - L13
	PRESE - L14
	PRESE - L15
	PRESE - L16
	ILLUMINAZIONE EMERGENZA - 18
	CHIAMATA EMERGENZA - 18
	CENTRALE IDRICA - L5
	LINEA TELEFONICA

1	19"	tipo Disano 963 Hydro LED - High Performance Disano 963 LED 34W CLD GRIGIO (5547 lm; 34.7 W)
2	4"	tipo Disano Illuminazione SpA 960 34W CLD CELL-E 960 Hydro LED - Money Saving (5194 lm; 37.0 W)
3	22"	tipo Disano Illuminazione SpA 748 LED 24W 4k CLD CELL 748 - Obliò 2.0 (2780 lm; 24.0 W)