

PROGETTO DEFINITIVO-ESECUTIVO

Risanamento e ristrutturazione funzionali degli spazi ricreativi della struttura sportiva "Lello Simeone" al servizio delle associazioni sportive giovanili e delle scuole.

COMMITTENTE: COMUNE DI BARLETTA

PROGETTO: Arch. Silvano RIZZI

PROGETTO STRUTTURE: Arch. Silvano RIZZI

IMPRESA ESECUTRICE:

IMPALCATO UNICO: COPERTURA PIANO TERRA
- CARPENTERIA SOLAIO

DATA: NOVEMBRE 2020

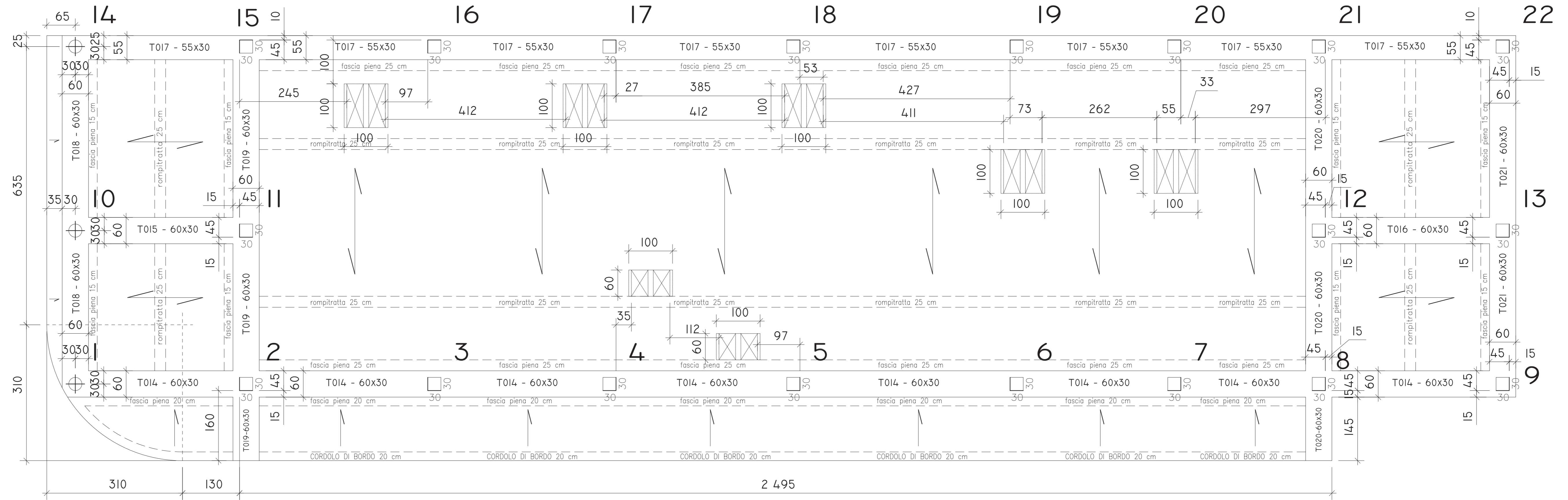
SCALA: 1 : 50

CLASSE Calcestruzzo: C30/37 Acciaio B 450C

TAVOLA
F5

IMPALCATO UNICO H= 25+5= 30 CM. I = 50 CM.

CARPENTERIA SOLAIO



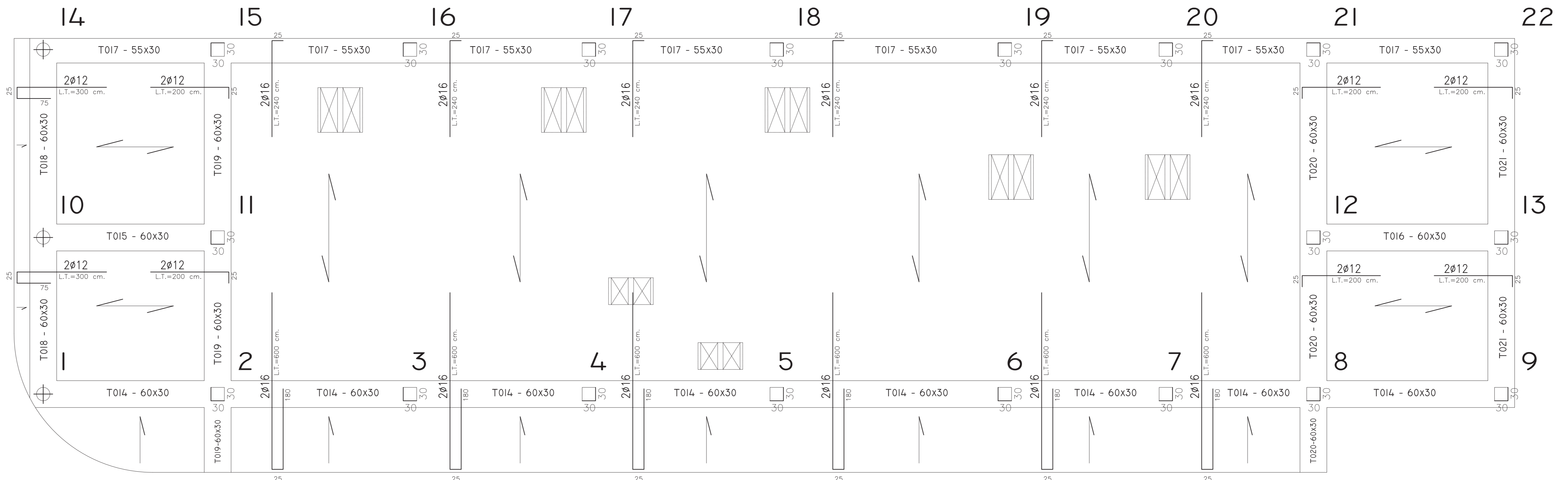
IMPALCATO UNICO SOVR. ACC. A = 200 KG/MQ

ARMATURA SOLAIO

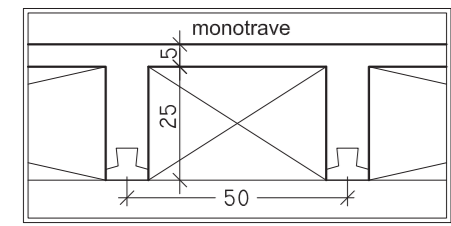
N.B. ARMARE I CORDOLI 20x30
CON 2+2 Ø16 - ST. Ø8/15

N.B. DISPORRE SULL'INTERO SOLAIO
RETE DI RIPARTIZIONE Ø 8/30

N.B. LE MONCONATURE VANNO DISPOSTE
SULLA RETE.



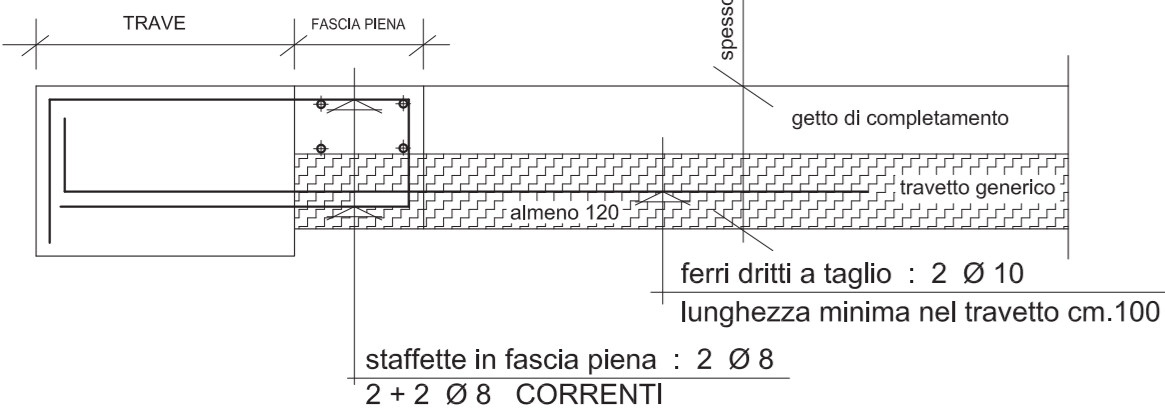
TIPOLOGIA SOLAIO:



PARTICOLARE ESECUTIVO

armatura per ogni travetto

staffette in fascia piena e ferri dritti a taglio
sezione in corrispondenza del travetto



N. B. : nelle fasce piene mettere 2 + 2 Ø 8 (CORRENTI)
nei rompiratta mettere 2 + 2 Ø 8 - staffe Ø 8/25

N.B. LE TRAVI E LE SOLETTE DI BORDO
DOVRANNO PREVEDERE CASSERI DI
MAGGIORE DIMENSIONE PER CONTENERE
ANCHE L'ISOLANTE TERMICO.
CHIEDERE ALLA D.D.L.