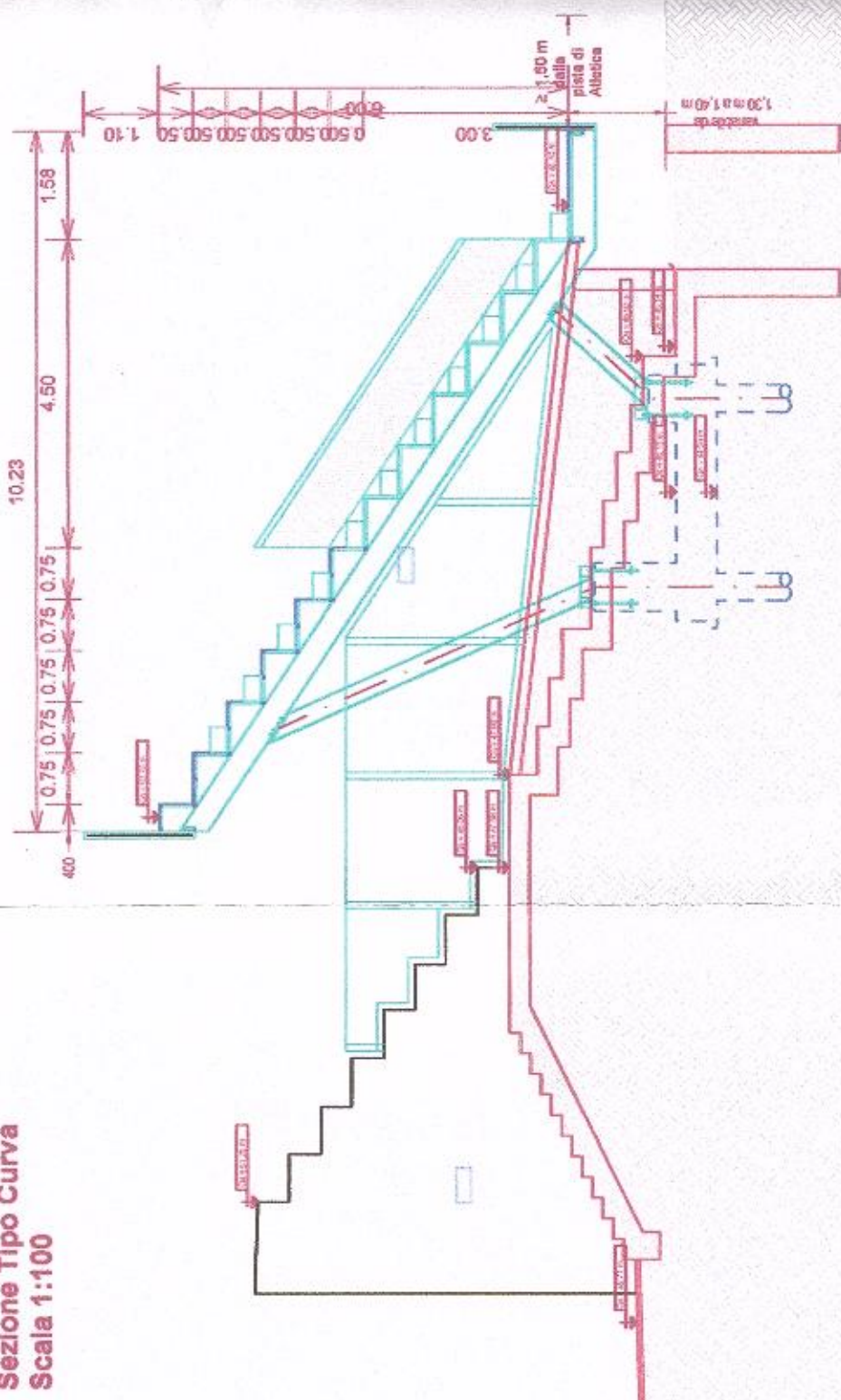
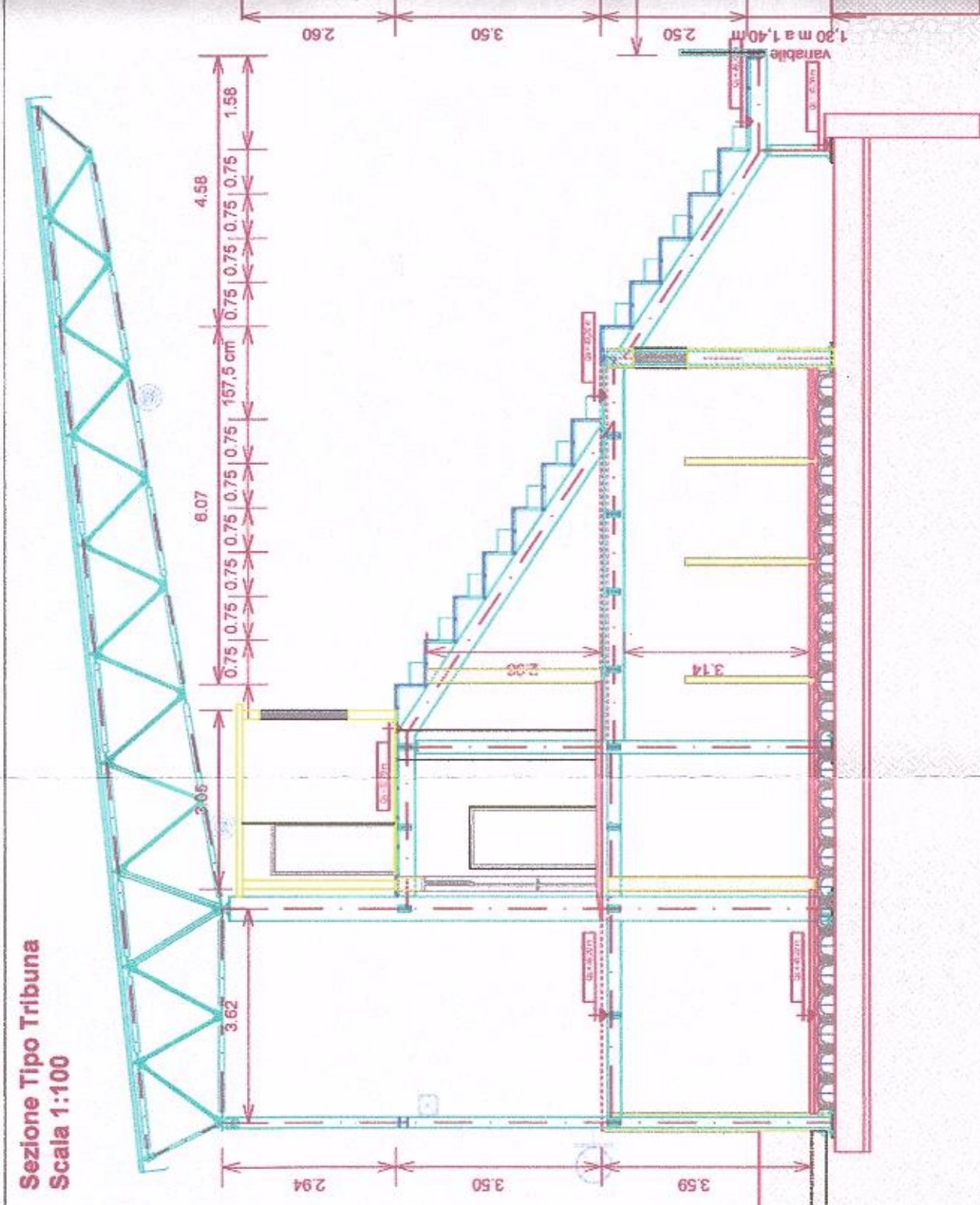


Sezione Tipo Curva
Scala 1:100



Sezione Tipo Tribuna
Scala 1:100

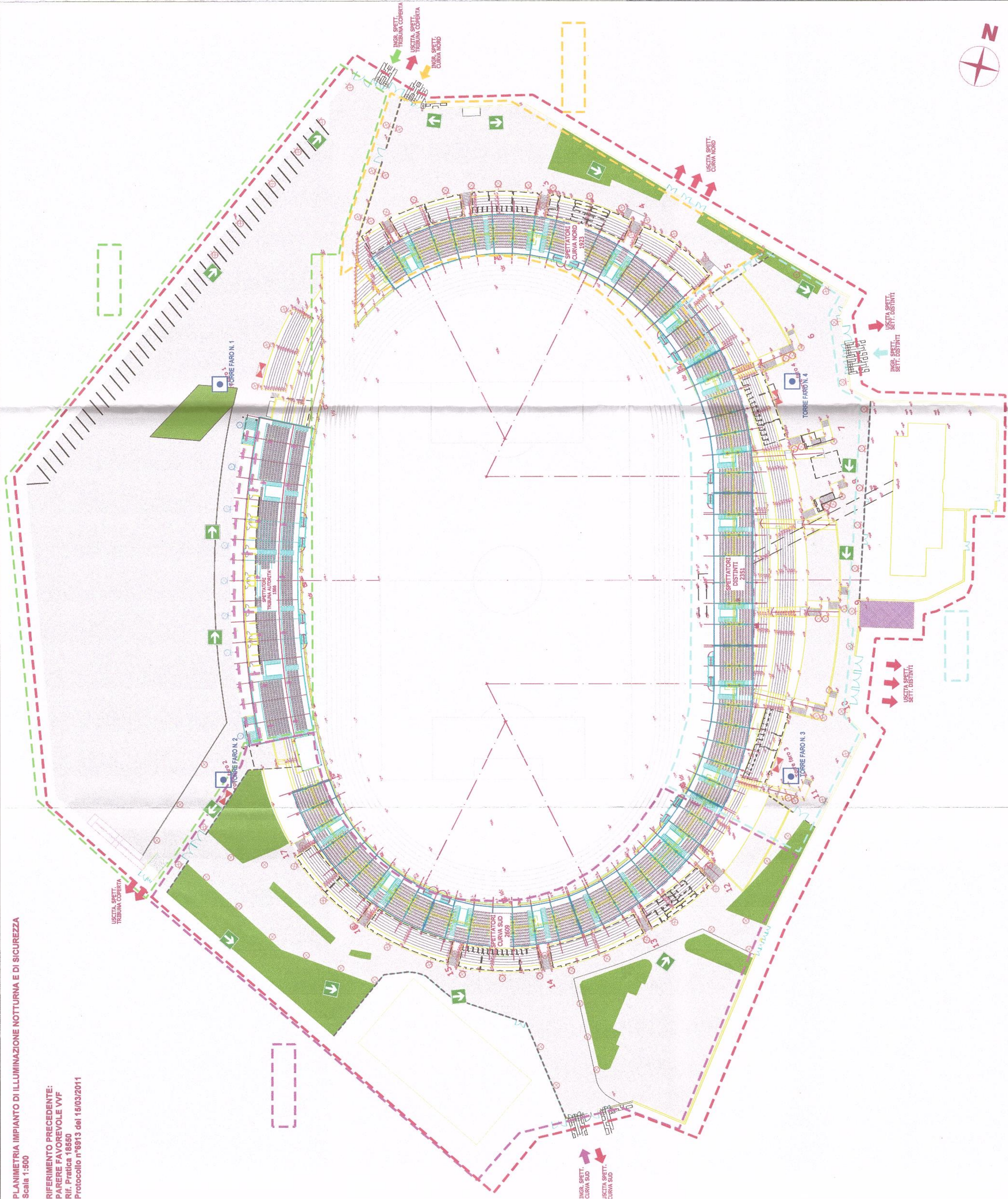


Pianta Cabina Enel (Esistente)
Scala 1:100



PLANIMETRIA IMPIANTO DI ILLUMINAZIONE NOTTURNA E DI SICUREZZA
Scala 1:500

RIFERIMENTO PRECEDENTE:
PARERE FAVOREVOLE VVF
Rif. Pratica 18850
Protocollo n°8913 del 15/03/2011



LEGENDA

Perimetrazione area impianto sportivo

Cabina elettrica ENEL (Esistente)

Torre faro con proiettori a ioduri metallici da 2000 Watt

Corpo illuminante a parete (esistente)

Corpo illuminante su palo (esistente)

Doppio corpo illuminante su palo (esistente)

Corpo illuminante a parete (integrativo) - Parete esterna Tribuna Autorità

Corpo illuminante a parete (integrativo) - Varchi di accesso ai settori

Corpo illuminante a soffitto (integrativo) - Copertura Tribuna Autorità

Corpo illuminante (integrativo) - Ballatoio / Tribuna

Potenza come indicato a disegno

E-UPS = Lampada alimentata da ulteriore UPS Locale

Quadro elettrico esistente

Cartello uscita di emergenza

N.B.

L'impianto di illuminazione di sicurezza assicura un livello di illuminazione > 5 lux ad 1 metro di altezza dal piano di calpestio:

lungo le gradinate sarà garantito da 4 tori faro con n°28 proiettori con lampade a ioduri metallici da 2000 W e n°3 proiettori alogeni per illuminazione di emergenza;

lungo le vie di esodo, attraverso corpi illuminanti con doppia lampada fluorescente da 28 W poste ad un'altezza da terra non inferiore a 3,5m.

Come sorgente alternativa di emergenza si utilizza il gruppo elettrogeno da 328 kVA con quadro automatico di autodiagnostica e commutazione automatica, avente una autonomia di oltre 5 ore, con il serbatoio interno di 350 litri.

RIFERIMENTO PRECEDENTE: PARERE FAVOREVOLE VVF

Rif. Pratica 18850

Protocollo n°8913 del 15/03/2011

COMUNE DI BARLETTA
Provincia di Barletta-Andria-Trani



Titolo progetto:
ADEGUAMENTO FUNZIONALE DELLO STADIO
COMUNALE "C. PUTTILLI"

Amministrazione appaltatrice:

Comune di Barletta

Comune di Barletta

Comune di Barletta

Comune di Barletta

Comune di Barletta

Comune di Barletta

Comune di Barletta

Comune di Barletta

Comune di Barletta

Comune di Barletta

Comune di Barletta

Comune di Barletta

Comune di Barletta

Comune di Barletta

Comune di Barletta

Comune di Barletta

Comune di Barletta

Comune di Barletta

Comune di Barletta

Comune di Barletta

Comune di Barletta

Comune di Barletta