



REGIONE  
PUGLIA

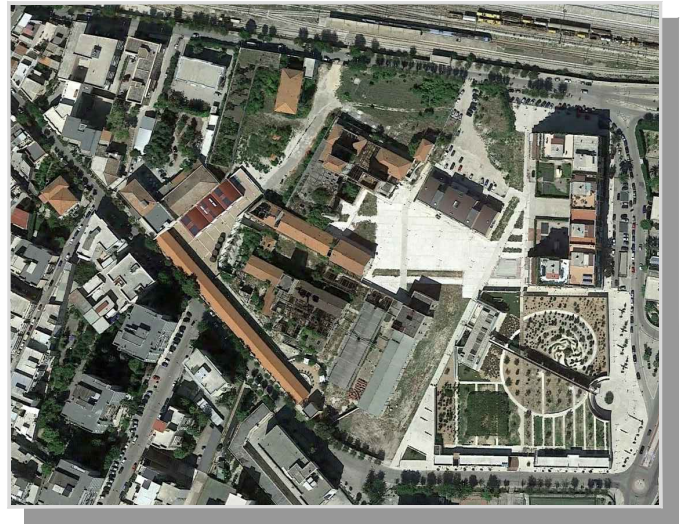
# COMUNE DI BARLETTA

"Città della Disfida"

## Quartiere "Borgovilla-Patalini"

*Programma innovativo e sperimentale in ambito urbano denominato Contratti di Quartiere II*

*Decreto Ministero delle Infrastrutture e dei Trasporti 27 dicembre 2001, n.21*



### Perizia di variante 2

Alloggi per utenze differenziate

COD. PRATICA	SCALA	DESCRIZIONE TAVOLA	TAVOLA
2023-0003 - SP2	----	QUADRO COMPARATIVO DI PERIZIA 2	QC
<p>RUP: Arch. Mario Pagniello</p> <p>DIREZIONE LAVORI: Arch. Michele Sgobba</p>			
REV.	DATA	REDATTO	VERIFICATO
00	luglio 2024		
			APPROVATO
			arch. Michele Sgobba



## **QUADRO COMPARATIVO**

**OGGETTO:** PROGRAMMA INNOVATIVO E SPERIMENTALE IN AMBITO URBANO CdQ II - ALLOGGI PER UTENZE DIFFERENZIATE - “Fabbricato da destinare a residenza e servizi collettivi per utenze socialmente deboli” nell’area dell’ex Distilleria  
**PERIZIA DI VARIANTE 2**

**COMMITTENTE:** Comune di Barletta

Data, 15/07/2024

**IL TECNICO**

Num.Ord. TARIFFA	DESCRIZIONE	QUANTITA'			PREZZO	IMPORTI		VARIAZIONI		variaz. %
		Progetto	Variante	variazioni		Progetto	Variante	IN PIU'	IN MENO	
	<b>RIPORTO</b>									
	<b>LAVORI A CORPO</b>									
1 Art. 001	Demolizione di solai in legno, piani od inclinati, in qualsiasi condizione di altezza. Compreso l'onere della rimozione delle travi, tiro in basso, carico trasporto e accatastament ... regola d'arte: - demolizione di solai in legno alla mantovana: valutato per la superficie effettiva delle parti demolite Sommano mq	798,25	798,25	---	30,40	24'266,80	24'266,80			
2 Art. 002	Rimozione di manto di copertura ad elementi sovrapposti, (quali tegole, coppi, lastre leggere ecc.) comprese le necessarie opere murarie, rimozione di antenne, demolizione di comig ... i carico per una distanza fino a m 50 e quant'altro occorre per dare il lavoro finito in opera a perfetta regola d'arte. Sommano mq	798,25	798,25	---	16,80	13'410,60	13'410,60			
3 Art. 003	Demolizione di solai in laterizio e cemento armato, piani od inclinati, in qualsiasi condizione di altezza fino a cm 40 di spessore. Compreso l'onere per tagli anche con fiamma oss ... r dare il lavoro finito in opera a perfetta regola d'arte. Misurata al metro quadrato per ogni centimetro di profondità. Sommano mq/cm	9'000,00	9'000,00	---	2,20	19'800,00	19'800,00			
4 Art. 004	Rimozione di opere in ferro, relative a "carpenterie del tipo pesante", complete di pezzi speciali e collari di ancoraggio alla muratura e alle strutture, di qualsiasi dimensione e ... materiali riutilizzabili e/o di risulta nel cantiere: - grosse carpenterie in ferro composte da elementi non commerciali Sommano kg	15'384,80	15'384,80	---	0,65	10'000,12	10'000,12			
5 Art. 005	Rimozione di opere in ferro, quali ringhiere, inferriate e simili, completi di pezzi speciali e collari di ancoraggio alla muratura e alle strutture, di qualsiasi dimensione e spes ... ambito del cantiere, il tiro in basso e quant'altro occorre per dare il lavoro finito in opera a perfetta regola d'arte. Sommano kg	2'001,73	2'001,73	---	1,60	3'202,77	3'202,77			
6 Art. 006	Rimozione di tubazioni costituenti parti di reti d impianti di carico o scarico (acque meteoriche, idrico, gas, e fognanti di qualsiasi materiale e diametro) escluso tubazioni in f ... lavoro finito a regola d'arte: - rimozione di pluviali e canali di gronda, comprese eventuali cassette di convogliamento Sommano m	348,00	348,00	---	12,60	4'384,80	4'384,80			
7 Art. 007	Taglio e demolizione a sezione obbligata, secondo le linee prestabilite dalla D.L., di conglomerati di qualsiasi forma e spessore, eseguito a mano o con l'ausilio di mezzi meccanici ... re e quant'altro occorre per dare il lavoro finito a regola d'arte. di conglomerati armati, eseguito con mezzi meccanici Sommano mc	158,57	158,57	---	315,00	49'949,55	49'949,55			
8 Art. 008	Taglio e demolizione a sezione obbligata, secondo le linee prestabilite dalla D.L., di muratura di qualsiasi natura forma e spessore, eseguito a mano o con l'ausilio di qualsiasi me ... ere, e quant'altro occorre per dare il lavoro finiti a regola d'arte: - eseguito a sezione obbligata in muratura di tufo Sommano mc	20,31	28,46	8,15	262,00	5'321,22	7'456,52	2'135,30		40,128
	<b>A RIPIORTARE</b>							2'135,30		

Num.Ord. TARIFFA	DESCRIZIONE	QUANTITA'			PREZZO	IMPORTI		VARIAZIONI		variaz. %
		Progetto	Variante	variazioni		Progetto	Variante	IN PIU'	IN MENO	
	<b>R I P O R T O</b>							2'135,30		
9 Art. 009	Demolizione di muratura di tufo, pietrame di qualsiasi natura, di mattoni o mista, di qualsiasi forma e spessore. Sono compresi: l'impiego di mezzi d'opera adeguati alla mole delle ... uali opere di protezione ed il trasporto a discarica con i relativi oneri: eseguita con l'uso di piccoli mezzi meccanici  Sommano mc	113,88	113,88	---	65,00	7'402,20	7'402,20			
10 Art. 010	Demolizione totale o parziale di conglomerati cementizi di qualunque tipo, effettuata con mezzi meccanici, martelli demolitori, ecc., in qualsiasi condizione, altezza o profondità, ... ato per la cubatura effettiva delle parti demolite eseguito a mano o con l'ausilio di piccoli utensili elettromeccanici.  Sommano mc	63,35	63,35	---	262,00	16'597,70	16'597,70			
11 Art. 011	Demolizione di intonaco di qualsiasi tipo e dello spessore medio di cm 2, posto in opera su murature interne a qualsiasi piano, eseguito a mano e/o con l'ausilio di utensili eletr ... nza fino a m 50 e quant'altro occorre per dare il lavoro finito in opera a perfetta regola d'arte. rimozione di intonaco  Sommano mq	1'269,40	4'564,60	3'295,20	8,40	10'662,96	38'342,64	27'679,68		259,587
12 Art. 012	Scavo a sezione obbligata, eseguito con mezzi meccanici, fino alla profondità di 2 m, compresi l'estrazione e l'aggotto di eventuali acque, fino ad un battente massimo di 20 cm, il ... 'ambito del cantiere. in rocce sciolte (argilla, sabbia, ghiaia, terreno vegetale e simili o con trovanti fino ad 1 mc)  Sommano mc	1'143,80	1'157,80	14,00	9,15	10'465,77	10'593,87	128,10		1,224
13 Art. 013	Rinterro con materiali esistenti nell'ambito del cantiere, da prelevarsi entro 100 m dal sito d'impiego, compreso il dissodamento degli stessi, il trasporto con qualsiasi mezzo, la pistonatura a strati di altezza non superiore a cm 30 e la bagnatura.  Sommano mc	806,95	815,70	8,75	13,20	10'651,74	10'767,24	115,50		1,084
14 Art. 014	Asportazione di piante arbustive, compresa l'eliminazione della ceppaia. Intervento completo e comprensivo di ogni attrezzo, attrezzatura, mezzi meccanici necessari, nonché di raccolta, carico, trasporto e conferimento del materiale di risulta, escluso l'onere di smaltimento. altezza fino a m 2,00  Sommano cad	50,00	50,00	---	5,95	297,50	297,50			
15 Art. 015	Trasporto con qualunque mezzo a discarica autorizzata di materiale di risulta di qualunque natura e specie purché esente da amianto, anche se bagnato, fino ad una distanza di km 10 ... pianamento e l'eventuale configurazione del materiale scaricato, con esclusione degli oneri di conferimento a discarica.  Sommano mc	1'462,23	1'541,53	79,30	12,50	18'277,89	19'269,14	991,25		5,423
16 Art. 016	Smaltimento di materiale da demolizioni e rimozioni privo di ulteriori scorie e frammenti diversi. il prezzo comprende tutti gli oneri, tasse e contributi da conferire alla discari ... e. Il trasportatore è pienamente responsabile della classificazione dichiarata. - macerie edili con impurità fino al 10%  Sommano q.li	5'618,38	7'115,76	1'497,38	2,95	16'574,22	20'991,49	4'417,27		26,651
17 Art. 017	Smaltimento di materiale da demolizioni e rimozioni privo di ulteriori scorie e frammenti diversi. il prezzo comprende tutti gli oneri, tasse e contributi da conferire alla discari ... . Il trasportatore è									
	<b>A R I P O R T A R E</b>							35'467,10		

Num.Ord. TARIFFA	DESCRIZIONE	QUANTITA'			PREZZO	IMPORTI		VARIAZIONI		variaz. %
		Progetto	Variante	variazioni		Progetto	Variante	IN PIU'	IN MENO	
	<b>R I P O R T O</b>							35'467,10		
18 Art. 018	pienamente responsabile della classificazione dichiarata. - macerie edili con impurità oltre il 30% Sommano q.li	6'858,78	6'858,78	---	10,70	73'388,95	73'388,95			
19 Art. 019	Smaltimento di materiale da demolizioni e rimozioni privo di ulteriori scorie e frammenti diversi. Il prezzo comprende tutti gli oneri, tasse e contributi da conferire alla discari ... rtatore è pienamente responsabile della classificazione dichiarata. materiale proveniente dagli scavi, privo di impurità Sommano mc	718,04	723,29	5,25	18,80	13'499,15	13'597,85	98,70		0,731
20 Art. 020	Fornitura e posa in opera di calcestruzzo per strutture non armate prodotto con un processo industrializzato. Classe di consistenza al getto S3, Dmax aggregati 32 mm, C1 0.4; escluso ogni altro onere. - classe di resistenza a compressione minima C12/15. Sommano mc	60,81	60,81	---	115,45	7'020,51	7'020,51			
21 Art. 021	Fornitura e posa in opera di calcestruzzo a prestazione garantita, in accordo alla UNI EN 206-1, con Classe di consistenza al getto S3, Dmax aggregati 32 mm, aggregati non gelivi ( ... di esposizione ambientale XC4+XF1 (UNI 11104) senza aggiunta di aria. classe di resistenza a compressione minima C32/40 Sommano mc	29,00	29,00	---	161,44	4'681,76	4'681,76			
22 Art. 022	Fornitura e posa in opera di calcestruzzo a prestazione garantita, in accordo alla UNI EN 206-1, per strutture non precomprese di fondazione (plinti, cordoli, pali, travi, paratie ... nsistenza al getto S3, Dmax aggregati 32 mm; escluso ogni altro onere. classe di resistenza a compressione minima C25/30 Sommano mc	194,68	194,68	---	134,40	26'164,99	26'164,99			
23 Art. 023	Fornitura e posa in opera di calcestruzzo a prestazione garantita, in accordo alla UNI EN 206-1, con Classe di consistenza al getto S3, Dmax aggregati 32 mm, C1 0.4, per strutture ... della pioggia, in Classe di esposizione ambientale XC3 (UNI 11104). - Classe di resistenza a compressione minima C28/35 Sommano mc	242,50	250,36	7,86	143,17	34'718,72	35'844,04	1'125,32		3,241
24 Art. 024	Fornitura e posa in opera di acciaio per calcestruzzo armato ordinario, classe tecnica B450C, saldabile, conforme al D.M. 14/01/2008, disposto in opera secondo gli schemi di esecuz ... egatura e le eventuali saldature per giunzioni e lo sfrido, in barre ad aderenza migliorata nei diametri da 5 mm a 40 mm Sommano kg	72'423,00	74'152,20	1'729,20	1,90	137'603,70	140'889,18	3'285,48		2,388
25 Art. 025	Fornitura e posa in opera di casseri a perdere per fondazioni in lamiera zincataDX51D + Z100 MAC, spessore 5/10 di mm, di altezza h30-40 cm e una lunghezza standard di 2,40 mL. La ... altro onere da prevedere in fase di esecuzione e tutto quanto occorre per dare l'opera finita a perfetta regola d'arte. Sommano ml	429,42	429,42	---	13,00	5'582,46	5'582,46			
	<b>A R I P O R T A R E</b>							39'976,60		

Num.Ord. TARIFFA	DESCRIZIONE	QUANTITA'			PREZZO	IMPORTI		VARIAZIONI		variaz. %
		Progetto	Variante	variazioni		Progetto	Variante	IN PIU'	IN MENO	
	<b>R I P O R T O</b>							39'976,60		
26 Art. 026	Architravi in ferro e mattoni pieni mediante: creazione dei piani di appoggio mediante cuscinetti di mattoni pieni e malta cementizia, fornitura in opera di profili di ferro IPE di ... rasporti ma restano esclusi gli oneri per ponteggi. Architravi per luci fino a ml 1,60 spessore fino a cm 60 con IPE 180 Sommano mq	2'464,80	2'503,05	38,25	27,80	68'521,44	69'584,79	1'063,35		1,552
	Sommano cad	3,00	3,00	---	821,00	2'463,00	2'463,00			
27 Art. 027	Architravi in ferro e mattoni pieni mediante: creazione dei piani di appoggio mediante cuscinetti di mattoni pieni e malta cementizia, fornitura in opera di profili di ferro IPE di ... rasporti ma restano esclusi gli oneri per ponteggi. Architravi per luci fino a ml 1,40 spessore fino a cm 60 con IPE 160 Sommano cad	7,00	3,00	-4,00	645,50	4'518,50	1'936,50	2'582,00	-57,143	
28 Art. 028	Fornitura e posa in opera di travi in legname di abete o pino (prima scelta) per capriate a spigoli leggermente arrotondati e con opportuni incastri, di sezione variabile, dati in ... lto, l'avvicinamento al luogo di posa e quant'altro occorre per dare il lavoro finito in opera a perfetta regola d'arte. Sommano mc	41,81	41,81	---	1'517,00	63'425,77	63'425,77			
29 Art. 029	Fornitura e posa in opera di travicelli, listelli e correntini di abete per la formazione della piccola armatura dei tetti a spigoli leggermente arrotondati, di sezione variabile, ... lto, l'avvicinamento al luogo di posa e quant'altro occorre per dare il lavoro finito in opera a perfetta regola d'arte. Sommano mc	34,76	34,76	---	843,00	29'302,68	29'302,68			
30 Art. 030	Fornitura e posa in opera di perline in legno di abete di larghezza 120-140 mm, piellate, smussate, maschiate e bisellate sulle parti in vista, posate accostate sopra la struttura ... che concavi, il taglio, lo sfrido e quanto altro necessario per dare il lavoro finito a regola d'arte: - Spessore 16 mm Sommano mq	1'789,05	1'789,05	---	21,10	37'748,96	37'748,96			
31 Art. 031	Fornitura e posa in opera di pannelli tipo sandwich da copertura composti da due lamiere in acciaio zincato con procedimento SENDZMIR o equivalente con interposto poliuretano espan ... saline, i canali di gronda e quanto altro occorra per dare l'opera a perfetta regola d'arte: Pannelli con spessore 35 mm Sommano mq	798,25	798,25	---	41,90	33'446,67	33'446,67			
32 Art. 032	Fornitura e posa in opera di solaio a struttura mista in calcestruzzo di cemento armato e laterizio, eseguito con travetti in calcestruzzo armato precompresso preconfezionati con i ... one e la soletina superiore in calcestruzzo non inferiore a 4 cm. Per luci fino a 4.00 m: per sovraccarico di 250 kg/mq Sommano mq	842,39	842,39	---	68,90	58'040,67	58'040,67			
33 Art. 033	Fornitura e posa in opera di solaio a struttura mista in calcestruzzo di cemento armato e laterizio, eseguito con travetti in calcestruzzo armato precompresso preconfezionati con i ... e la soletina superiore in calcestruzzo non inferiore a 4 cm. Per luci da 4.01 a 6.00 m: per sovraccarico di 250 kg/mq Sommano mq	429,62	429,62	---	75,10	32'264,46	32'264,46			
34 Art. 034	Fornitura e posa in opera di solaio a struttura mista in calcestruzzo di cemento armato e laterizio, eseguito con travetti in calcestruzzo armato precompresso preconfezionati con i ... e la soletina superiore in calcestruzzo non inferiore a 4 cm. Per luci da 6.01 a 8.00 m: per sovraccarico di 250 kg/mq Sommano mq									
	<b>A R I P O R T A R E</b>							41'039,95	2'582,00	

Num.Ord. TARIFFA	DESCRIZIONE	QUANTITA'			PREZZO	IMPORTI		VARIAZIONI		variaz. %
		Progetto	Variante	variazioni		Progetto	Variante	IN PIU'	IN MENO	
	<b>R I P O R T O</b>							41'039,95	2'582,00	
	kg/mq									
35 Art. 035	Sommano mq Realizzazione di pacchetto ventilato di coibentazione ed impermeabilizzazione del lastrico solare realizzato mediante il posizionamento sulla soletta del solaio di copertura di uno ... ro pacchetto per come è stato descritto e rappresentato nelle allegate tavole tecniche, viene fornito e posto in opera. Sommano mq	147,30	147,30	---	79,30	11'680,89	11'680,89			
36 Art. 036	Fornitura e posa in opera di controsoffittatura interna ribassata realizzata con lastre di gesso rivestito su orditura metallica a scatto doppia sovrapposta e rivestimento (consigl ... a saranno conformi alle prescrizioni del produttore. Peso del controsoffitto: 14 kg/m2 circa. Per altezze fino a 3,00 m. Sommano mq	211,54	211,54	---	88,00	18'615,52	18'615,52			
37 Art. 037	Formazione di strato di fondazione in misto granulare stabilizzato con legante naturale, compresa l'eventuale fornitura dei materiali di apporto o la vagliatura per raggiungere la ... re per dare il lavoro compiuto secondo le modalità prescritte nelle Norme Tecniche, misurata in opera dopo costipamento. Sommano mc	720,60	720,60	---	20,20	14'556,12	14'556,12			
38 Art. 038	Formazione di strato di fondazione in misto granulare stabilizzato con legante naturale, compresa l'eventuale fornitura dei materiali di apporto o la vagliatura per raggiungere la ... re per dare il lavoro compiuto secondo le modalità prescritte nelle Norme Tecniche, misurata in opera dopo costipamento. Sommano mc	168,74	168,74	---	17,00	2'868,58	2'868,58			
39 Art. 039	Fornitura e posa in opera di massetto in conglomerato cementizio a resistenza caratteristica e classe di esposizione conforme alle prescrizioni delle norme UNI vigenti con dimensio ... ccanica atta ed idonea a dare il lavoro finito a perfetta regola d'arte. Massetto in calcestruzzo Rck 20, spessore cm 8 Sommano mq	366,90	366,90	---	22,66	8'313,95	8'313,95			
40 Art. 040	Fornitura e posa in opera di massetto isolante leggero a base di aggregati leggeri e perline di polistirolo espanso del diametro massimo di mm 8, autoestinguento dato in opera batt ... dare il lavoro finito a perfetta regola d'arte: - Massetto isolante in calcestruzzo preconfezionato con massa kg/mc 1100 Sommano mq/cm	18'974,40	18'974,40	---	2,36	44'779,58	44'779,58			
41 Art. 041	Fornitura e posa in opera di muratura retta per strutture in fondazione e/o elevazione, eseguita con blocchi di pietra calcarenitica delle cave di Cursi, squadriati, delle dimension ... tiro in alto, l'avvicinamento al luogo di posa e quant'altro occorre per dare l'opera completa a perfetta regola d'arte. Sommano mq	8,00	8,00	---	157,50	1'260,00	1'260,00			
42 Art. 042	Fornitura e posa in opera di muratura in blocchi laterizi alveolari leggeri secondo UNI 8942 e malta cementizia perompagnature esterne. Compresi l'eventuale taglio e suggellatura ... ra a perfetta regola d'arte. Misurata al netto di qualsiasi vuoto. muratura in blocchi laterizi alveolati spessore cm 20 Sommano mq	38,88	38,88	---	53,20	2'068,42	2'068,42			
	<b>A R I P O R T A R E</b>							41'039,95	2'582,00	

Num.Ord. TARIFFA	DESCRIZIONE	QUANTITA'			PREZZO	IMPORTI		VARIAZIONI		variaz. %
		Progetto	Variante	variazioni		Progetto	Variante	IN PIU'	IN MENO	
	<b>R I P O R T O</b>							41'039,95	2'582,00	
	25 Sommano mq	104,54	104,54	---	57,92	6'054,96	6'054,96			
43 Art. 043	Fornitura e posa in opera di pacchetto murario coibentato composto da: - Muratura in blocchi di termo-laterizio alveolato spessore di 30 cm con malta cementizia a 4,00 q, in opera ... essere derivante da disegno di progetto. Comprensivo di tutto quanto occorre per dare l'opera finita a regola d'arte. Sommano mq	1'250,78	1'250,78	---	80,00	100'062,40	100'062,40			
44 Art. 044	Fornitura e posa in opera di muratura in blocchi laterizi alveolari leggeri secondo UNI 8942 e malta cementizia perompagnature esterne. Compresi l'eventuale taglio e suggellatura ... ra a perfetta regola d'arte. Misurata al netto di qualsiasi vuoto. muratura in blocchi laterizi alveolati spessore cm 30 Sommano mq	2,36	22,76	20,40	61,64	145,47	1'402,93	1'257,46		864,412
45 Art. 045	Fornitura e posa in opera di muratura retta per strutture in fondazione e/o elevazione, eseguita con blocchetti di tufo squadrate delle dimensioni correnti, data in opera con malta ... o di posa e quant'altro occorre per dare l'opera completa a perfetta regola d'arte: - muratura in tufo di spessore cm 10 Sommano mq	862,66	862,66	---	27,80	23'981,95	23'981,95			
46 Art. 046	Fornitura e posa in opera di muratura retta per strutture in fondazione e/o elevazione, eseguita con blocchetti di tufo squadrate delle dimensioni correnti, data in opera con malta ... ogo di posa e quant'altro occorre per dare l'opera completa a perfetta regola d'arte. muratura in tufo di spessore cm 15 Sommano mq	256,85	256,85	---	33,40	8'578,79	8'578,79			
47 Art. 047	Fornitura e posa in opera di tramezzatura in blocchetti di cemento e graniglia compressi o vibrati in opera con malta bastarda. Compreso l'eventuale taglio e suggellatura degli inc ... e per dare il lavoro finito in opera a perfetta regola d'arte. tramezzo in blocchetti di cemento vibrato, spessore cm 20 Sommano mq	12,55	12,55	---	35,80	449,29	449,29			
48 Art. 048	Fornitura e posa in opera di profilo portante in alluminio per giunto tecnico, versione ad angolo, con guarnizione elastica per interni ed esterni resistente agli agenti atmosferici ... altro onere da prevedere in fase di esecuzione e tutto quanto occorre per dare l'opera finita a perfetta regola d'arte. Sommano ml	150,29	150,29	---	113,10	16'997,80	16'997,80			
49 Art. 049	Fornitura e posa in opera di coprigiunto verticale con profilo portante in lamiera di ferro zincato preverniciato leggero e alette di ancoraggio perforate, su strutture in c.a. per ... pari minimo a m 2,00. Coprigiunto verticale per esterni in lamiera di ferro zincato, spessore 8/10 di mm, sviluppo cm 25 Sommano ml	607,80	607,80	---	22,50	13'675,50	13'675,50			
50 Art. 050	Fornitura e posa in opera di pavimento in pietra tenera di prima scelta in lastre e superficie fino a mq 0,25. Dato in opera a qualsiasi altezza, con lastre disposte secondo i disegni ... vora finito in opera a perfetta regola d'arte. Marmi bianchi e venati spessore cm 2 Pietra di Trani normale o Bisceglie Sommano mq	591,30	591,30	---	87,00	51'443,10	51'443,10			
	<b>A R I P O R T A R E</b>							42'297,41	2'582,00	



Num.Ord. TARIFFA	DESCRIZIONE	QUANTITA'			PREZZO	IMPORTI		VARIAZIONI		variaz. %
		Progetto	Variante	variazioni		Progetto	Variante	IN PIU'	IN MENO	
	<b>R I P O R T O</b>							42'297,41	2'582,00	
51 Art. 051	Fornitura e posa in opera di pavimento in piastrelle di grés, posto in opera su sottofondo di malta cementizia dosata a q.li 4 di cemento tipo 325 per mc di sabbia, dello spessore ... per dare il lavoro finito a regola d'arte: In grés rosso con superficie liscia, dimensioni 7,5x15 cm, spessore 8 -10 mm Sommano mq	986,73	986,73	---	26,50	26'148,35	26'148,35			
52 Art. 052	Fornitura e posa in opera di pavimento in piastrelle klinker ceramico trafileto a sezione piena ed omogenea, composte da impasto finissimo di argille pregiate e chamotte, senza agg ... on segatura, ogni onere compreso per dare l'opera compiuta a regola d'arte. In klinker opache o smaltate, da cm 24,5 x 6 Sommano mq	201,20	201,20	---	39,95	8'037,94	8'037,94			
53 Art. 053	Fornitura e posa in opera di zoccolino battiscopa in klinker di altezza pari a 8 cm e lunghezza idonea, compreso idoneo collante, le occorrenti stuccature e sigillature e la pulitu ... tiro in alto, l'avvicinamento al luogo di posa e quant'altro occorre per dare il lavoro finito a perfetta regola d'arte. Sommano ml	237,50	237,50	---	11,63	2'762,13	2'762,13			
54 Art. 054	Fornitura e posa in opera di rivestimento di pareti interne con piastrelle di litogres rosso ceramico, o a colori chiari, dimensioni cm 7,5x15, di prima scelta, con superficie lisc ... rminali, gli zoccoli, la pulitura finale e quanto altro necessario per dare il lavoro eseguito a perfetta regola d'arte. Sommano mq	522,12	522,12	---	28,00	14'619,36	14'619,36			
55 Art. 055	Fornitura e posa in opera di sbruffatura eseguita su superfici piane o curve, verticali o orizzontali, all'interno degli edifici, spessore mm 5 con malta di sabbia e cemento avente ... lometria ben distribuita, compreso ogni onere e magistero occorrente per dare l'opera compiuta a perfetta regola d'arte. Sommano mq	522,12	522,12	---	5,20	2'715,02	2'715,02			
56 Art. 056	Rivestimento in opera di lastre isolanti con uno strato sottile di intonaco di spessore di 2 mm, armato con rete in filo di vetro con appretto antialcalino, del peso di circa 150 g ... altro onere da prevedere in fase di esecuzione e tutto quanto occorre per dare l'opera finita a perfetta regola d'arte. Sommano mq	1'483,79	1'483,79	---	16,00	23'740,64	23'740,64			
57 Art. 057	Fornitura e posa in opera di intonaco premiscelato, per interni ed esterni, per allettamento di strutture, mattoni e murature in genere. Eseguito con sottofondo per uno spessore ma ... uant'altro occorre per dare il lavoro finito in opera a perfetta regola d'arte. Intonaco premiscelato a base cementizia Sommano mq	1'394,36	1'394,36	---	14,60	20'357,66	20'357,66			
58 Art. 058	Fornitura e posa in opera di intonaco a calce per esterni, eseguito a qualsiasi altezza su pareti in pietrame verticali, orizzontali o inclinate, sia piane che curve, compreso even ... llevamenti, la formazione dei piani di lavoro, e quant'altro necessario, il tutto per uno spessore non superiore a cm 2. Sommano mq	2'643,80	3'190,04	546,24	29,00	76'670,20	92'511,16	15'840,96		20,661
59 Art. 059	Fornitura e posa in opera di intonaco a calce per interni, eseguito a qualsiasi altezza su pareti verticali, orizzontali o inclinate, sia piane che curve, compreso eventuale preven ... la formazione dei									
	<b>A R I P O R T A R E</b>							58'138,37	2'582,00	

Num.Ord. TARIFFA	DESCRIZIONE	QUANTITA'			PREZZO	IMPORTI		VARIAZIONI		variaz. %
		Progetto	Variante	variazioni		Progetto	Variante	IN PIU'	IN MENO	
	<b>R I P O R T O</b>							58'138,37	2'582,00	
60 Art. 060	piani di lavoro, e quant'altro necessario, il tutto per uno spessore complessivo non superiore a cm 3. Sommano mq	2'093,12	2'216,76	123,64	35,20	73'677,82	78'029,95	4'352,13		5,907
	Trattamento di finitura delle superfici intonacate a civile, su superfici interne ed esterne, con tinta murale costituita da grassello di calce stagionato in fossa 36 mesi, setacci ... fe, da applicare su pareti piane o curve, orizzontali o verticali, a tre mani a pennello, nei colori a scelta della D.L. Sommano mq	5'684,07	5'807,71	123,64	9,70	55'135,48	56'334,79	1'199,31		2,175
61 Art. 061	Fornitura e posa in opera di lastre rettangolari con faccia vista e coste levigate, per soglie, davanzali, imbotti e scale, compreso la formazione del o dei gocciolatoi della sezio ... tero occorrente per davanzali, copertine, stipiti, architravi e scale. Spessore 2 cm Pietra di Trani normale o Bisceglie Sommano mq	175,37	175,37	---	133,56	23'422,42	23'422,42			
62 Art. 062	Fornitura e posa in opera di zoccolino battiscopa in pietra naturale o marmo, spessore 10 mm. e altezza 8 cm con superfici a vista lucidate e poste rifilate o semplicemente smussat ... dell'intonaco sul bordo superiore e quant'altro occorre per dare l'opera compiuta a regola d'arte. - In pietra di Trani Sommano ml	818,06	818,06	---	11,00	8'998,66	8'998,66			
63 Art. 063	Fornitura e posa in opera di listelli in ottone con costa superiore lucidata, per separazione di pavimenti di natura diversa, posati perfettamente complanari con la pavimentazione ... n'altro occorre per dare il lavoro finito in opera a perfetta regola d'arte. Listello separatore in ottone da mm 25 x 3 Sommano ml	7,60	7,60	---	6,90	52,44	52,44			
64 Art. 064	Fornitura e posa in opera di barriera al vapore in opera a qualsiasi altezza, realizzata con l'applicazione di un foglio in LDPE di colore trasparente, avente spessore nominale 0,3 ... i posa di tutti i materiali necessari e quant'altro occorre per dare il lavoro finito in opera a perfetta regola d'arte. Sommano mq	434,42	434,42	---	12,47	5'417,22	5'417,22			
65 Art. 065	Fornitura e posa in opera di manto impermeabile monostrato costituito da una membrana prefabbricata bitume-polimero-elastomero, armata con tessuto non tessuto in poliestere da filo ... e il lavoro finito in opera a perfetta regola d'arte. Impermeabilizzazione con guaina amata con poliestere spessore mm 3 Sommano mq	10,34	10,34	---	15,75	162,86	162,86			
66 Art. 066	Fornitura e posa in opera di manto monostrato costituito da una membrana prefabbricata impermeabile elasto-plastomerica armata con velo vetro rinforzato dal peso specifico di kg/dm ... i posa di tutti i materiali necessari e quant'altro occorre per dare il lavoro finito in opera a perfetta regola d'arte. Sommano mq	809,38	809,38	---	9,45	7'648,64	7'648,64			
67 Art. 067	F.p.o. di strato termoisolante realizzato con pannelli coibenti rigidi costituiti da schiuma polyiso espansa PIR senza impiego di CFC opp. HCFC, Stiferite Class B, rivestiti sulla ... urante la posa. Comprensivo di tutto quanto occorre per dare l'opera finita a regola d'arte. - Lastre isolanti sp. 6 cm Sommano mq	31,49	31,49	---	25,00	787,25	787,25			
	<b>A R I P O R T A R E</b>							63'689,81	2'582,00	

Num.Ord. TARIFFA	DESCRIZIONE	QUANTITA'			PREZZO	IMPORTI		VARIAZIONI		variaz. %
		Progetto	Variante	variazioni		Progetto	Variante	IN PIU'	IN MENO	
	<b>R I P O R T O</b>							63'689,81	2'582,00	
68 Art. 068	F.p.o. di strato termoisolante realizzato con pannelli coibenti rigidi costituiti da schiuma polyiso espansa PIR senza impiego di CFC opp. HCFC, Stiferite Class B, rivestiti sulla ... rante la posa. Comprensivo di tutto quanto occorre per dare l'opera finita a regola d'arte. - Lastre isolanti sp. 10 cm  Sommano mq	735,80	735,80	---	43,00	31'639,40	31'639,40			
69 Art. 069	F.p.o. di strato termoisolante realizzato con pannelli coibenti rigidi costituiti da schiuma polyiso espansa PIR senza impiego di CFC opp. HCFC, Stiferite Class B, rivestiti sulla ... rante la posa. Comprensivo di tutto quanto occorre per dare l'opera finita a regola d'arte. - Lastre isolanti sp. 14 cm  Sommano mq	495,40	495,40	---	50,00	24'770,00	24'770,00			
70 Art. 070	Fornitura e posa in opera di isolamento acustico di solai intermedi ottenuto con feltri di materiale isolante (fibra di roccia o di vetro) dello spessore mm 4/6, legati mediante co ... ilene microforato, in opera su superficie ben livellata e priva di grumi e di asperità, compreso ogni onere e magistero.  Sommano mq	987,20	987,20	---	5,40	5'330,88	5'330,88			
71 Art. 071	Fornitura e posa in opera di rete con nodo di protezione dai volatili in polietilene H.D. stabilizzato contro i raggi UV, idrorepellente. Maglia quadrata da mm. 20 x 20. SPESSORE F ... . 27/mq. BORDATURA PERIMETRALE: realizzata con una treccia in polietilene con spessore da mm. 6 CONFEZIONATA: su MISURA.  Sommano mq	200,00	200,00	---	2,10	420,00	420,00			
72 Art. 072	Fornitura e posa in opera di porta interna in legno a uno o due battenti tamburata a struttura cellulare, con o senza sopra luce a vetri fisso, composta da: telaio maestro di sezion ... tro occorre per dare il lavoro finito in opera a perfetta regola d'arte. - Porta interna in compensato di pioppo o abete  Sommano mq	149,52	149,52	---	199,50	29'829,24	29'829,24			
73 Art. 073	Fornitura e posa in opera di controtelaio prefabbricato rettilineo dello spessore grezzo esterno fino a 80 mm idoneo all'alloggiamento di un'anta scorrevole rigida a scomparsa, cos ... o e quanto altro necessario per dare il lavoro finito a regola d'arte. - Dimensioni luci di passaggio cm. 70-80-90 x 210  Sommano cad	20,00	20,00	---	409,50	8'190,00	8'190,00			
74 Art. 074	Fornitura e posa in opera di porta blindata di sicurezza costituita da controtelaio con zanche in lamiera di acciaio pressopiegata dello spessore di 20/10, verniciato con resine ep ... serratura di sicurezza con chiave a doppia mappa. Incluso quanto altro occorre per dare l'opera finita a regola d'arte.  Sommano cad	16,00	16,00	---	800,00	12'800,00	12'800,00			
75 Art. 075	Fornitura e posa in opera di infisso in ferro per porte interne od esterne con profilati tubolari per vetro con zoccolo in lamiera, con o senza sopra luce fisso, completo di fermave ... a regola d'arte, esclusa la sola fornitura e posa in opera dei vetri. Infisso in ferro in profilati tubolari da mm 10/10  Sommano mq	3,36	3,36	---	199,50	670,32	670,32			
76	Serramenti in profilato di lega leggera ossidata anodicamente a colore naturale (15 micron), dati in									
	<b>A R I P O R T A R E</b>							63'689,81	2'582,00	

Num.Ord. TARIFFA	DESCRIZIONE	QUANTITA'			PREZZO	IMPORTI		VARIAZIONI		variaz. %
		Progetto	Variante	variazioni		Progetto	Variante	IN PIU'	IN MENO	
	<b>R I P O R T O</b>							63'689,81	2'582,00	
Art. 076	opera con controtelaio in acciaio zincato da premurare e completi di vetrocamer ... terno, cerniere e vetro stratificato 5/5 con PVB 0,76 mm. Profilo serie 50-55 a taglio termico: Vano muro 180 x 230 cm Sommano cadauno	1,00	1,00	---	1'382,40	1'382,40	1'382,40			
77 Art. 077	Serramenti in profilato di lega leggera ossidata anodicamente a colore naturale (15 micron), dati in opera con controtelaio in acciaio zincato da premurare e completi di vetrocamer ... terno, cerniere e vetro stratificato 5/5 con PVB 0,76 mm. Profilo serie 50-55 a taglio termico: Vano muro 140 x 230 cm Sommano cadauno	1,00	1,00	---	1'220,40	1'220,40	1'220,40			
78 Art. 078	Fornitura e posa in opera di infisso per finestre e porte-finestra in acciaio a profili sottili del tipo "ferrofinestra", a taglio termico in acciaio zincato realizzati con sistema ... la colorazione dei pannelli saranno scelte in fase di esecuzione con la D.L., previa approvazione della soprintendenza. Sommano mq	589,73	589,73	---	605,00	356'786,65	356'786,65			
79 Art. 079	Fornitura e posa in opera di botola completamente assemblata: Coperchio: lamiera zigrinata in alluminio anodizzato Telaio: di tipo a canale in alluminio anodizzato Dimensioni - pes ... altro onere da prevedere in fase di esecuzione e tutto quanto occorre per dare l'opera finita a perfetta regola d'arte. Sommano cadauno	1,00	1,00	---	450,00	450,00	450,00			
80 Art. 080	Fornitura e posa in opera di lucernario in policarbonato compatto fisso a parete singola. Dim. luce netta 2000x3700 mm. Realizzati secondo norma EN12101-2. Posto in opera a qualsiasi ... altro onere da prevedere in fase di esecuzione e tutto quanto occorre per dare l'opera finita a perfetta regola d'arte. Sommano cadauno	1,00	1,00	---	1'980,97	1'980,97	1'980,97			
81 Art. 081	Fornitura e posa in opera di manufatti per ringhiere per scale e terrazzi, recinzioni, balconi, grate, etc. in profilati metallici semplici tondi, quadri, piatti e sagomati, anche ... lto, l'avvicinamento al luogo di posa e quant'altro occorre per dare il lavoro finito in opera a perfetta regola d'arte. Sommano kg	736,50	736,50	---	8,10	5'965,65	5'965,65			
82 Art. 082	Zincatura a caldo di opere in ferro mediante immersione in bagno di zinco fuso. Sommano kg	736,50	736,50	---	1,47	1'082,66	1'082,66			
83 Art. 083	Fornitura e posa in opera di corrimano per ringhiera o parapetto in materie plastiche colorate, compreso il fissaggio; in opera compreso ferramenta, l'assistenza, il trasporto, lo ... re per dare il lavoro finito in opera a perfetta regola d'arte. Corrimano di materiale plastico su ferro piatto da mm 30 Sommano ml	14,20	14,20	---	13,60	193,12	193,12			
84 Art. 084	Fornitura e posa in opera di canali di gronda completi di cicogne o tiranti con cambrette, di converse a canale e a muro, di scossaline e di copertine per normali faldali di tetto, ... e per dare il lavoro finito in opera a perfetta regola d'arte. Spessore 6/10. Manufatti in lamiera zincata preverniciata Sommano mq	30,90	30,90	---	48,30	1'492,47	1'492,47			
	<b>A R I P O R T A R E</b>							63'689,81	2'582,00	

Num.Ord. TARIFFA	DESCRIZIONE	QUANTITA'			PREZZO	IMPORTI		VARIAZIONI		variaz. %
		Progetto	Variante	variazioni		Progetto	Variante	IN PIU'	IN MENO	
	<b>R I P O R T O</b>							63'689,81	2'582,00	
85 Art. 085	Fornitura e posa in opera di scossalina, per la copertura di parapetti, in lamiera zincata da 8/10 di mm. Compreso i pezzi speciali, angoli ecc., gli oneri per il taglio, la sagoma ... r dare il lavoro compiuto a perfetta regola d'arte: - Scossalina in lamiera zincata da 8/10 di sviluppo da cm 51 a cm 67  Sommano ml	61,00	61,00	---	28,30	1'726,30	1'726,30			
86 Art. 086	Applicazione, su opere in ferro già preparate e trattate con antiruggine, di pittura oleosintetica (smalto sintetico) in colori correnti, data a pennello fino a coprire in modo uni ... o dei materiali ed attrezzi, la pulizia finale e quant'altro occorre per dare il lavoro finito a perfetta regola d'arte.  Sommano mq	177,80	177,80	---	13,15	2'338,07	2'338,07			
87 Art. 087	Fornitura e posa in opera di sconnettore a zona di pressione ridotta controllabile idoneo per proteggere la rete pubblica e la rete interna dell'acqua potabile contro tutti i risch ... zioni della norma UNI 9157. È compreso quanto altro occorre per dare il lavoro finito. diametro nominale DN 25 (mm) (1")  Sommano cad	2,00	2,00	---	389,00	778,00	778,00			
88 Art. 088	Fornitura e posa in opera di filtro con scarico per protezione dello sconnettore, costituito da corpo in ghisa PN 10 con coperchio ispezionabile, attacchi filettati fino al DN 50, ... nox con maglie da mm 1. E' compreso quanto altro occorre per dare il lavoro finito. Diametro nominale DN 32 (mm) (1"1/4)  Sommano cad	2,00	2,00	---	28,50	57,00	57,00			
89 Art. 089	Fornitura e posa in opera di serbatoio a pressione atmosferica per liquidi alimentari e fluidi in genere, realizzato da contenitore cilindrico verticale o orizzontale in lamiera di ... troppo pieno, utilizzo, scarico. È inoltre compreso quanto altro occorre per dare l'opera finita. capacità C = 1000 (l)  Sommano cad	4,00	4,00	---	439,50	1'758,00	1'758,00			
90 Art. 090	Fornitura e posa in opera di serbatoio a pressione atmosferica per liquidi alimentari e fluidi in genere, realizzato da contenitore cilindrico verticale o orizzontale in lamiera di ... , troppo pieno, utilizzo, scarico. È inoltre compreso quanto altro occorre per dare l'opera finita. capacità C = 500 (l)  Sommano cad	1,00	1,00	---	292,00	292,00	292,00			
91 Art. 091	Fornitura e posa in opera di gruppo di sollevamento acqua per grandi impianti, costituito da due elettropompe ad asse orizzontale con motore trifase, staffa portante con piedini an ... 0/18,0 Prevalenza corrispondente non inferiore a: H (bar)= 6,4/5,5/3,8 Potenza nominale dei motori: P (kW) = 2 x 2,25.  Sommano cad	1,00	1,00	---	2'325,50	2'325,50	2'325,50			
92 Art. 092	Fornitura e posa in opera di gruppo di sollevamento acqua per piccoli impianti, costituito da una elettropompa ad asse orizzontale con motore monofase, serbatoio pressurizzato a me ... 0/1,0/2,5 Prevalenza corrispondente non inferiore a: H (bar)= 4,0/2,9/1,5 Potenza nominale dei motori: P (kW) = 0,44.  Sommano cad	1,00	1,00	---	307,00	307,00	307,00			
	<b>A R I P O R T A R E</b>							63'689,81	2'582,00	

Num.Ord. TARIFFA	DESCRIZIONE	QUANTITA'			PREZZO	IMPORTI		VARIAZIONI		variaz. %
		Progetto	Variante	variazioni		Progetto	Variante	IN PIU'	IN MENO	
	<b>R I P O R T O</b>							63'689,81	2'582,00	
93 Art. 093	Fornitura e posa in opera di rubinetto a galleggiante per riempimento di serbatoi, corpo in ottone, tenuta in gomma, galleggiante in rame, pressione max di esercizio 6,0 bar. Diametro nominale 40 (1"1/2).  Sommano cad	1,00	1,00	---	43,76	43,76	43,76			
94 Art. 094	Fornitura e posa in opera di rubinetto a galleggiante per riempimento di serbatoi, corpo in ottone, tenuta in gomma, galleggiante in rame, pressione max di esercizio 6,0 bar. Diametro nominale 32 (1"1/4).  Sommano cad	1,00	1,00	---	29,98	29,98	29,98			
95 Art. 095	Bollitori solari del tipo verticale con doppio scambiatore estraibile, per la produzione di acqua calda sanitaria per uso civile ed industriale, realizzati in acciaio al carbonio c ... r. E' inoltre compreso quanto altro occorre per dare il lavoro finito e funzionante a regola d'arte. Capacità 2000 litri  Sommano cad	1,00	1,00	---	3'348,68	3'348,68	3'348,68			
96 Art. 096	Fornitura e posa in opera di collettore solare piano avente le seguenti caratteristiche: Attacchi: n. 4 ad innesto rapido; Inclinazione d'installazione: minimo 15°, massimo 75°; As ... ed in lana di roccia stabilizzata, spessore 50 mm; Temperatura di stagnazione: 206°C Pressione max di esercizio: 10 bar.  Sommano mq	14,40	14,40	---	577,00	8'308,80	8'308,80			
97 Art. 097	Fornitura e posa in opera di sistema di fissaggio inclinato rispetto al piano di posa, completo di staffe e quant'altro occorre per dare il lavoro finito a regola d'arte.  Sommano mq	14,40	14,40	---	140,00	2'016,00	2'016,00			
98 Art. 098	Fornitura e posa in opera di vasi di espansione per sistemi solari, pressione di esercizio max 10 bar, temperatura di esercizio max 70°C (alla membrana) sistema di supporto a parete o con proprio supporto. Vol. 50 litri  Sommano cad	1,00	1,00	---	135,00	135,00	135,00			
99 Art. 099	Fornitura e posa in opera di gruppo di ritorno a 1 linea isolato, costituito da pompa solare, rubinetto a sfera di ritorno con freno a gravità integrativo, valvola di sicurezza sol ... e di portata 1-13 l/min, set di collegamento, raccordi con avvitemento ad anello di serraggio per Cu22 con pompa solare.  Sommano mq	1,00	1,00	---	290,00	290,00	290,00			
100 Art. 100	Fornitura e posa in opera di centralina elettronica di regolazione e comando avente la funzione di termostato differenziale tra la temperatura dei pannelli e del boiler con comando ... nsiva di sonde ad immersione per la misura della temperatura da montare sui pannelli solari e sul boiler e quanto altro.  Sommano cad	1,00	1,00	---	211,00	211,00	211,00			
101 Art. 101	Fornitura e posa in opera di tubazioni in rame fornito in rotoli fino al diametro 22 x 1,5 e in barre per diametri e spessori maggiori, secondo UNI EN 1057/97 conteggiate a metro 1 ... (mm). Spessore dell'isolante con conducibilità di 0,040 W/mC a 40°C: S (mm). D x s = 22 x 1,5 - S = 9 (tubo in rotoli).  Sommano m	60,00	60,00	---	15,50	930,00	930,00			
102	Fornitura e posa in opera di vaso igienico in porcellana vetrificata (vitreous-china) standard o tipo									
	<b>A R I P O R T A R E</b>							63'689,81	2'582,00	

Num.Ord. TARIFFA	DESCRIZIONE	QUANTITA'			PREZZO	IMPORTI		VARIAZIONI		variaz. %
		Progetto	Variante	variazioni		Progetto	Variante	IN PIU'	IN MENO	
	<b>R I P O R T O</b>							63'689,81	2'582,00	
Art. 102	filo muro del tipo ad aspirazione o a cacciata con scarico a pavimento o a par ... 4542-4543. Eventuali imperfezioni o difetti possono comportare, a giudizio della D.L., il rifiuto dei materiali stessi. Sommano cada	17,00	17,00	---	265,00	4'505,00	4'505,00			
103 Art. 103	Fornitura e posa in opera di cassetta di scarico per il lavaggio del vaso igienico, del tipo da incasso a parete (non in vista), realizzata a monoblocco con materiale plastico, con ... o per il raccordo tra tubo di risciacquamento e vaso. È inoltre compreso quanto altro occorre per dare il lavoro finito. Sommano cad	17,00	17,00	---	290,00	4'930,00	4'930,00			
104 Art. 104	Fornitura e posa in opera di lavabo in porcellana vetrificata (vitreus-china), installato su due mensole a sbalzo in ghisa smaltata, completo di fori per la rubinetteria, collegato ... udizio della D.L., il rifiuto dei materiali stessi. delle dimensioni di cm 60x47 con tolleranza in meno o in più di cm 2 Sommano cad	21,00	21,00	---	175,00	3'675,00	3'675,00			
105 Art. 105	Fornitura e posa in opera di gruppo monoforo per lavabo in ottone tipo pesante cromato, realizzato nel rispetto delle norme UNI EN 200, UNI EN 246, UNI EN 248 o delle equivalenti n ... tipo alta, fornito e posto in opera. E' compreso quanto occorre per dare il lavoro finito. Scarico con comando a pistone Sommano cad	21,00	21,00	---	110,05	2'311,05	2'311,05			
106 Art. 106	Fornitura e posa in opera di bidet in porcellana vetrificata (vitreous-china) a pianta di forma variabile o comunque conforme ai prodotti in uso nel mercato, con erogazione d'acqua ... 42-4543. Le eventuali imperfezioni o difetti possono comportare, a giudizio della D.L., il rifiuto dei materiali stessi. Sommano cad	14,00	14,00	---	200,00	2'800,00	2'800,00			
107 Art. 107	Fornitura e posa in opera di gruppo monoforo per bidet in ottone tipo pesante cromato, realizzato nel rispetto delle norme UNI EN 200, UNI EN 246, UNI EN 248 o delle equivalenti no ... o con comando automatico a pistone. E' compreso quanto occorre per dare il lavoro finito. Scarico con comando a pistone. Sommano cad	14,00	14,00	---	112,40	1'573,60	1'573,60			
108 Art. 108	Fornitura e posa in opera di lavabo di porcellana vetrificata di 1^ scelta, completo di colonna, piletta cromata, mensole di fissaggio, flessibili cromati, sifone a bottiglia e gru ... necessari e quant'altro occorre per dare l'opera completa. c) Per lavabo per l'infanzia tipo bagno cucciolo Pontegiulio Sommano cad	2,00	2,00	---	129,11	258,22	258,22			
109 Art. 109	Fornitura e posa in opera di vaso igienico in porcellana vetrificata di 1^ scelta, completo di seditoia con coperchio in plastica e cassetta di porcellana vetrificata della capacit ... quant'altro occorre per dare l'opera completa: b) - con scarico a parete, vaso infanzia tipo bagno cucciolo Pontegiulio Sommano cad	2,00	2,00	---	129,11	258,22	258,22			
110	Fornitura e posa in opera di lavabo in porcellana vetrificata per disabili, realizzato secondo le vigenti									
	<b>A R I P O R T A R E</b>							63'689,81	2'582,00	

Num.Ord. TARIFFA	DESCRIZIONE	QUANTITA'			PREZZO	IMPORTI		VARIAZIONI		variaz. %
		Progetto	Variante	variazioni		Progetto	Variante	IN PIU'	IN MENO	
	<b>R I P O R T O</b>							63'689,81	2'582,00	
Art. 110	norme di abbattimento delle barriere architettoniche, costituito da lavabo ... udizio della D.L., il rifiuto dei materiali stessi. incremento per f. p. o. di mensole reclinabili con sistema meccanico Sommano cad	5,00	5,00	---	274,00	1'370,00	1'370,00			
111 Art. 111	Fornitura e posa in opera di vaso igienico in porcellana vetrificata per disabili, realizzato secondo le vigenti norme di abbattimento delle barriere architettoniche, costituito da ... 42-4543. Le eventuali imperfezioni o difetti possono comportare, a giudizio della D.L., il rifiuto dei materiali stessi. Sommano cad	5,00	5,00	---	575,00	2'875,00	2'875,00			
112 Art. 112	Fornitura e posa in opera di accessori per bagni per disabili (secondo le vigenti norme di abbattimento delle barriere architettoniche) costituiti da sostegni in tubo di nylon stam ... corrente per dare l'opera completa e funzionante. Maniglione fisso orizzontale con o senza angolo, lunghezza max cm 400. Sommano cad	5,00	5,00	---	75,75	378,75	378,75			
113 Art. 113	Fornitura e posa in opera di accessori per bagni per disabili (secondo le vigenti norme di abbattimento delle barriere architettoniche) costituiti da sostegni in tubo di nylon stam ... ltro necessario. E' inoltre compreso quanto altro occorrente per dare l'opera completa e funzionante. Sedile ribaltabile Sommano cad	2,00	2,00	---	319,00	638,00	638,00			
114 Art. 114	Fornitura e posa in opera di accessori per bagni per disabili (secondo le vigenti norme di abbattimento delle barriere architettoniche) costituiti da sostegni in tubo di nylon stam ... compreso quanto altro occorrente per dare l'opera completa e funzionante. Specchio reclinabile, dimensioni max cm 70x70. Sommano cad	5,00	5,00	---	293,40	1'467,00	1'467,00			
115 Art. 115	Fornitura e posa in opera di accessori per bagni per disabili (secondo le vigenti norme di abbattimento delle barriere architettoniche) costituiti da sostegni in tubo di nylon stam ... reso quanto altro occorrente per dare l'opera completa e funzionante. Maniglione ribaltabile da parete, lunghezza cm 80. Sommano cad	5,00	5,00	---	160,65	803,25	803,25			
116 Art. 116	Fornitura e posa in opera di accessori per bagni per disabili (secondo le vigenti norme di abbattimento delle barriere architettoniche) costituiti da sostegni in tubo di nylon stam ... compreso quanto altro occorrente per dare l'opera completa e funzionante. Maniglione fisso verticale, altezza max cm 170 Sommano cad	5,00	5,00	---	69,75	348,75	348,75			
117 Art. 117	Fornitura e posa in opera di piatto per doccia in gres porcellanato bianco, completo di piletta e griglia di scarico ad angolo, cromate, di raccordo alle tubazioni di allaccio, con ... no comportare, a giudizio della D.L., il rifiuto dei materiali stessi. Dimensioni standard di mercato di circa cm 75x75. Sommano cad	14,00	14,00	---	175,00	2'450,00	2'450,00			
118 Art. 118	Fornitura e posa in opera di piatto per doccia in gres porcellanato bianco, completo di piletta e griglia di scarico ribassata, cromate, di raccordo alle tubazioni di allaccio, con ... no comportare, a									
	<b>A R I P O R T A R E</b>							63'689,81	2'582,00	



Num.Ord. TARIFFA	DESCRIZIONE	QUANTITA'			PREZZO	IMPORTI		VARIAZIONI		variaz. %
		Progetto	Variante	variazioni		Progetto	Variante	IN PIU'	IN MENO	
	<b>R I P O R T O</b>							63'689,81	2'582,00	
119 Art. 119	giudizio della D.L., il rifiuto dei materiali stessi. Dimensioni standard di mercato di circa cm 80x80.  Sommano cad	2,00	2,00	---	440,00	880,00	880,00			
	Fornitura e posa in opera di batteria per vasca o doccia del tipo ad incasso in ottone tipo pesante cromato, realizzata nel rispetto delle norme UNI EN 200, UNI EN 246, UNI EN 248 ... ivi collegamenti. E' compreso quanto occorre per dare il lavoro finito. Con braccio con soffione non rotante per doccia.  Sommano cad	14,00	14,00	---	127,80	1'789,20	1'789,20			
120 Art. 120	Fornitura e posa in opera di punto attacco per alimentazione di apparecchi igienico-sanitari con acqua calda e/o fredda, (solo fredda sino alla cassetta di scarico del vaso a seder ... preso ogni onere e magistero. per ambienti con numero di apparecchi da 1 a 5, per ogni attacco con acqua calda o fredda.  Sommano cad	133,00	133,00	---	97,45	12'960,85	12'960,85			
121 Art. 121	Fornitura in opera di limitatore di flusso con corpo in ottone attacco 1/2" cromato da installare su doccia, lavabo, bidet ecc.  Sommano cad	56,00	56,00	---	9,00	504,00	504,00			
122 Art. 122	Fornitura e posa in opera di valvola di intercettazione a sfera, passaggio totale, tipo pesante, attacchi filettati, corpo e sfera in ottone con guarnizioni in PTFE, idonea per fluidi da -20° C a +180°C. DN = 32 (1"1/4), PN = 35.  Sommano cad	4,00	4,00	---	25,18	100,72	100,72			
123 Art. 123	Fornitura e posa in opera di valvola di intercettazione a sfera, passaggio totale, tipo pesante, attacchi filettati, corpo e sfera in ottone con guarnizioni in PTFE, idonea per fluidi da -20° C a +180°C. DN = 40 (1"1/2), PN = 35.  Sommano cad	16,00	16,00	---	32,83	525,28	525,28			
124 Art. 124	Fornitura e posa in opera di valvola di intercettazione a sfera, passaggio totale, tipo pesante, attacchi filettati, corpo e sfera in ottone con guarnizioni in PTFE, idonea per fluidi da -20° C a +180°C. DN = 25 (1"), PN = 42.  Sommano cad	6,00	6,00	---	18,71	112,26	112,26			
125 Art. 125	Fornitura e posa in opera di collettore doppio di distribuzione per impianti di riscaldamento a 2 tubi o monotubo, di tipo componibile, con attacchi laterali, completo di raccordi ... rame o polietilene. Attacchi principali: A (3/4", 1", 1/4"). Derivazioni laterali: D (1/2"). A = 3/4" D = 1/2" 6 + 6.  Sommano cad	1,00	1,00	---	95,82	95,82	95,82			
126 Art. 126	Fornitura e posa in opera di collettore doppio di distribuzione per impianti di riscaldamento a 2 tubi o monotubo, di tipo componibile, con attacchi laterali, completo di raccordi ... rame o polietilene. Attacchi principali: A (3/4", 1", 1/4"). Derivazioni laterali: D (1/2"). A = 3/4" D = 1/2" 4 + 4.  Sommano cad	2,00	2,00	---	66,42	132,84	132,84			
127 Art. 127	Fornitura e posa in opera di collettore doppio di distribuzione per impianti di riscaldamento a 2 tubi o monotubo, di tipo componibile, con attacchi laterali, completo di raccordi ... rame o polietilene.									
	<b>A R I P O R T A R E</b>							63'689,81	2'582,00	

Num.Ord. TARIFFA	DESCRIZIONE	QUANTITA'			PREZZO	IMPORTI		VARIAZIONI		variaz. %
		Progetto	Variante	variazioni		Progetto	Variante	IN PIU'	IN MENO	
	<b>R I P O R T O</b>							63'689,81	2'582,00	
128 Art. 128	Attacchi principali: A (3/4", 1", 1/4"). Derivazioni laterali: D (1/2"). A = 1" D = 1/2" 8 + 8. Sommano cad	17,00	17,00	---	127,72	2'171,24	2'171,24			
129 Art. 129	Fornitura e posa in opera di sportello di copertura collettore in lamiera di acciaio, per montaggio a filo muro completo di telaio di fissaggio con zanche a murare e di rifacimento ... zi forati e murature leggere con esclusione di tracce su solette, muri in C.A. o in pietra. H x L x P = 640 x 325 x 110. Sommano cad	17,00	17,00	---	68,25	1'160,25	1'160,25			
130 Art. 130	Fornitura e posa in opera di sportello di copertura collettore in lamiera di acciaio, per montaggio a filo muro completo di telaio di fissaggio con zanche a murare e di rifacimento ... izi forati e murature leggere con esclusione di tracce su solette, muri in C.A. o in pietra. H x L x P = 410 x 325 x 90. Sommano cad	3,00	3,00	---	53,33	159,99	159,99			
131 Art. 131	Fornitura e posa in opera di ammortizzatore di colpi di ariete costituito da vaso d'espansione in acciaio inox con membrana, idoneo per essere installato in impianti idrosanitari p ... i di ariete, temperatura max d'esercizio 99° C, attacco filettato DN 15 (1/2"). Capacità = 10,16, Pressione max 15 bar. Sommano cad	20,00	20,00	---	28,81	576,20	576,20			
132 Art. 132	Fornitura e posa in opera di tubazioni in multistrato composito (alluminio + PE per complessivi 5 strati con barriera all'ossigeno) conteggiate a metro lineare, per linee escluse q ... tracce, della chiusura tracce e dell'esecuzione di staffaggi. Diametro esterno x spessore: D x s (mm). D x s = 50 x 4,5. Sommano m	207,00	207,00	---	29,32	6'069,24	6'069,24			
133 Art. 133	Fornitura e posa in opera di tubazioni in multistrato composito (alluminio + PE per complessivi 5 strati con barriera all'ossigeno) conteggiate a metro lineare, per linee escluse q ... tracce, della chiusura tracce e dell'esecuzione di staffaggi. Diametro esterno x spessore: D x s (mm). D x s = 40 x 4,0. Sommano m	240,00	240,00	---	29,00	6'960,00	6'960,00			
134 Art. 134	Fornitura e posa in opera di tubazioni in multistrato composito (alluminio + PE per complessivi 5 strati con barriera all'ossigeno) conteggiate a metro lineare, per linee escluse q ... tracce, della chiusura tracce e dell'esecuzione di staffaggi. Diametro esterno x spessore: D x s (mm). D x s = 32 x 3,0. Sommano m	103,00	103,00	---	15,30	1'575,90	1'575,90			
135 Art. 135	Fornitura e posa in opera di tubazioni in multistrato composito (alluminio + PE per complessivi 5 strati con barriera all'ossigeno) conteggiate a metro lineare, per linee escluse q ... tracce, della chiusura tracce e dell'esecuzione di staffaggi. Diametro esterno x spessore: D x s (mm). D x s = 25 x 2,5. Sommano m	832,00	832,00	---	11,59	9'642,88	9'642,88			
135 Art. 135	Fornitura e posa in opera di isolante per tubazioni, valvole ed accessori costituito da guaina flessibile o lastra in elastomero sintetico estruso a cellule chiuse, coefficiente di ... i ed accessori rivestiti con lastra è conteggiato con il doppio della superficie esterna. Spessore della lastra = mm 13. Sommano mq	43,20	43,20	---	32,12	1'387,58	1'387,58			
	<b>A R I P O R T A R E</b>							63'689,81	2'582,00	

Num.Ord. TARIFFA	DESCRIZIONE	QUANTITA'			PREZZO	IMPORTI		VARIAZIONI		variaz. %
		Progetto	Variante	variazioni		Progetto	Variante	IN PIU'	IN MENO	
	<b>RIPORTO</b>							63'689,81	2'582,00	
136 Art. 136	Fornitura e posa in opera di isolante per tubazioni, valvole ed accessori costituito da guaina flessibile o lastra in elastomero sintetico estruso a cellule chiuse, coefficiente di ... li ed accessori rivestiti con lastra è conteggiato con il doppio della superficie esterna. Spessore della lastra = mm 9. Sommano mq	73,81	73,81	---	24,30	1'793,58	1'793,58			
137 Art. 137	Fornitura e posa in opera di scaldacqua elettrico o termoelettrico da installare a vista costituito da caldaia vetroporcellanata con garanzia di 5 anni collaudata per resistere ad ... azione idrauliche ed elettriche che si intendono disponibili in adiacenza all'apparecchio. scaldacqua elettrico da l 10. Sommano cad	3,00	3,00	---	136,00	408,00	408,00			
138 Art. 138	Esecuzione di tracce per la posa di canalizzazioni elettriche ed idriche, per colonne montanti o linee dorsali in muratura, eseguita a mano, compresa la chiusura delle stesse e l'a ... tro quadrato per ogni centimetro di profondità. Per tracce in muratura di mattoni pieni o tufo di larghezza fino a cm 10 Sommano mq/cm	400,00	400,00	---	19,40	7'760,00	7'760,00			
139 Art. 139	Fornitura e posa in opera di punto attacco per scarico di apparecchi igienico-sanitari eseguito dall'apparecchio fino all'innesto con il collettore sub-orizzontale, con tubazioni i ... arte e compreso ogni onere e magistero. per ambienti con un numero di apparecchi da 1 a 5, per ogni apparecchio igienico Sommano cad	141,00	141,00	---	81,10	11'435,10	11'435,10			
140 Art. 140	FORNITURA DI VALVOLA DI IMMISSIONE ARIA CHE CONSENTE LA REALIZZAZIONE DELLA VENTILAZIONE PRIMARIA PER IMPIANTI DI SCARICO DELLE ACQUE REFLUE DOMESTICHE Valvola di immissione aria c ... di tenuta adattabile fornita si adatta a collegamenti con tubazioni o diramazioni con diametro compresi tra Ø75 e Ø110. Sommano cad	17,00	17,00	---	66,79	1'135,43	1'135,43			
141 Art. 141	Fornitura e posa in opera di tubo in polietilene PEAD per fognature non in pressione, di caratteristiche corrispondenti alle norme UNI EN 12666, SDR 33 rigidità anulare SN 2, con m ... rinterro; i pezzi speciali contabilizzati come indicato nella premessa del presente capitolo. Diametro esterno da mm 110 Sommano m	235,00	235,00	---	11,54	2'711,90	2'711,90			
142 Art. 142	Fornitura e posa in opera di tubo in polietilene PEAD per fognature non in pressione, di caratteristiche corrispondenti alle norme UNI EN 12666, SDR 33 rigidità anulare SN 2, con m ... rinterro; i pezzi speciali contabilizzati come indicato nella premessa del presente capitolo. Diametro esterno da mm 125 Sommano m	70,00	70,00	---	12,23	856,10	856,10			
143 Art. 143	Fornitura e posa in opera di tubo in polietilene PEAD per fognature non in pressione, di caratteristiche corrispondenti alle norme UNI EN 12666, SDR 33 rigidità anulare SN 2, con m ... rinterro; i pezzi speciali contabilizzati come indicato nella premessa del presente capitolo. Diametro esterno da mm 160 Sommano m	167,00	167,00	---	14,38	2'401,46	2'401,46			
	<b>A RIPORTARE</b>							63'689,81	2'582,00	

Num.Ord. TARIFFA	DESCRIZIONE	QUANTITA'			PREZZO	IMPORTI		VARIAZIONI		variaz. %
		Progetto	Variante	variazioni		Progetto	Variante	IN PIU'	IN MENO	
	<b>R I P O R T O</b>							63'689,81	2'582,00	
144 Art. 144	Fornitura e posa in opera di pozzetto di raccordo non carrabile composto da elemento di fondo, elementi intermedi per prolunga e coperchio di chiusura, prefabbricato in calcestruzz ... la sovrapposizione dell'elemento superiore. Esclusi gli scavi, il rinfianco ed il rinterro. elemento di fondo 50x50x50.  Sommano cad	6,00	6,00	---	55,39	332,34	332,34			
145 Art. 145	Fornitura e posa in opera di pozzetto di raccordo non carrabile composto da elemento di fondo, elementi intermedi per prolunga e coperchio di chiusura, prefabbricato in calcestruzz ... la sovrapposizione dell'elemento superiore. Esclusi gli scavi, il rinfianco ed il rinterro. elemento di fondo 60x60x60.  Sommano cad	6,00	6,00	---	67,02	402,12	402,12			
146 Art. 146	Fornitura e posa in opera di pozzetto di raccordo non carrabile composto da elemento di fondo, elementi intermedi per prolunga e coperchio di chiusura, prefabbricato in calcestruzz ... zione dell'elemento superiore. Esclusi gli scavi, il rinfianco ed il rinterro. elemento intermedio di prolunga 50x50x50.  Sommano cad	6,00	6,00	---	47,99	287,94	287,94			
147 Art. 147	Fornitura e posa in opera di pozzetto di raccordo non carrabile composto da elemento di fondo, elementi intermedi per prolunga e coperchio di chiusura, prefabbricato in calcestruzz ... zione dell'elemento superiore. Esclusi gli scavi, il rinfianco ed il rinterro. elemento intermedio di prolunga 60x60x60.  Sommano cad	6,00	6,00	---	56,67	340,02	340,02			
148 Art. 148	Fornitura e posa in opera di pozzetto di raccordo non carrabile composto da elemento di fondo, elementi intermedi per prolunga e coperchio di chiusura, prefabbricato in calcestruzz ... vrapposizione dell'elemento superiore. Esclusi gli scavi, il rinfianco ed il rinterro. coperchio per elemento da 50 x50.  Sommano cad	6,00	6,00	---	32,64	195,84	195,84			
149 Art. 149	Fornitura e posa in opera di pozzetto di raccordo non carrabile composto da elemento di fondo, elementi intermedi per prolunga e coperchio di chiusura, prefabbricato in calcestruzz ... rapposizione dell'elemento superiore. Esclusi gli scavi, il rinfianco ed il rinterro. coperchio per elemento da 60 x 60.  Sommano cad	6,00	6,00	---	35,89	215,34	215,34			
150 Art. 150	Fornitura e posa in opera di curve a 45° o a 90° in gres ceramico con giunto a bicchiere e guarnizione di tenuta in resina poliuretana, verniciate dotati di marcatura CE a partir ... pressione compreso la sigillatura dei giunti. Classe 160 kN/m2. Sifone orizzontale tipo Firenze diametro interno mm 150  Sommano cad	2,00	2,00	---	145,75	291,50	291,50			
151 Art. 151	Fornitura e posa in opera di tubi pluviali metallici e in PVC, compresi i pezzi speciali (1 ps = 1 ml), di forma circolare o quadrangolare, fissati a staffe di ferro zincato murate ... ltro occorre per dare il lavoro finito in opera a perfetta regola d'arte. Pluviale in lamiera verniciata diametro 100 mm  Sommano ml	136,00	136,00	---	15,65	2'128,40	2'128,40			
	<b>A R I P O R T A R E</b>							63'689,81	2'582,00	

Num.Ord. TARIFFA	DESCRIZIONE	QUANTITA'			PREZZO	IMPORTI		VARIAZIONI		variaz. %
		Progetto	Variante	variazioni		Progetto	Variante	IN PIU'	IN MENO	
	<b>R I P O R T O</b>							63'689,81	2'582,00	
152 Art. 152	Sistema per recupero acqua piovana composto da serbatoio da interro in polietilene o acciaio inox con pozzetto di ispezione, coperchio, filtro interno a cestello rimovibile per pul ... . E' inoltre compreso quanto altro occorre per dare il lavoro finito e funzionante a regola d'arte. Capacità 9200 litri. Sommano cad	1,00	1,00	---	5'100,00	5'100,00	5'100,00			
153 Art. 153	Fornitura e posa in opera di tubazione in PVC rigido, serie SN 4, conforme alle norme UNI EN 1401-1 per smaltimento acque meteoriche, con giunti a bicchiere, compreso staffe o dispositivi di fissaggio. Diametro esterno da 200 mm e spessore mm 3,9 Sommano m	8,00	8,00	---	39,40	315,20	315,20			
154 Art. 154	Fornitura e posa in opera di tubazione in PVC rigido, serie SN 4, conforme alle norme UNI EN 1401-1 per smaltimento acque meteoriche, con giunti a bicchiere, compreso staffe o dispositivi di fissaggio. Diametro esterno da 160 mm e spessore mm 3,2 Sommano m	35,00	35,00	---	30,50	1'067,50	1'067,50			
155 Art. 155	Fornitura e posa in opera di tubazione in PVC rigido, serie SN 4, conforme alle norme UNI EN 1401-1 per smaltimento acque meteoriche, con giunti a bicchiere, compreso staffe o dispositivi di fissaggio. Diametro esterno da 125 mm e spessore mm 3,2 Sommano m	75,00	75,00	---	25,50	1'912,50	1'912,50			
156 Art. 156	Pozzetto in materiale plastico, completo di chiusino carrabile, incluso lo scavo ed il rinterro, delle dimensioni esterne di: 300 x 300 x 300 mm Sommano cad	20,00	20,00	---	32,53	650,60	650,60			
157 Art. 157	Pozzetto in materiale plastico, completo di chiusino carrabile, incluso lo scavo ed il rinterro, delle dimensioni esterne di: 550 x 550 x 550 mm Sommano cad	6,00	6,00	---	81,00	486,00	486,00			
158 Art. 158	Fornitura e posa in opera di pozzetto prefabbricato in conglomerato cementizio di sezionamento ed ispezione su condotte idriche e fognarie, interrate su strade di prima categoria, ... oletta di copertura, in opera. Escluso rinfianchi e sottofondo. dimensioni 100x100x90 sp.12 cm - marcato CE UNI EN 1917 Sommano cad	1,00	1,00	---	205,00	205,00	205,00			
159 Art. 159	Fornitura e posa in opera di anello prefabbricato in conglomerato cementizio. aggiuntivo di prolunga per canna di discesa pozzetto di sezionamento ed ispezione su condotte idriche ... o di anello aggiuntivo o soletta di copertura, in opera. Escluso rinfianchi. dimensioni 100x100x50 sp.12 cm - marcato CE Sommano cad	1,00	1,00	---	120,53	120,53	120,53			
160 Art. 160	Fornitura e posa in opera di chiusino prefabbricato in conglomerato cementizio vibrato non carrabile compreso telaio con battuta e coperchio, malta di allettamento, Restano esclusi ... sorio per dare il lavoro compiuto a perfetta regola d'arte. Chiusino prefabbricato in calcestruzzo vibrato da cm 60 x 60 Sommano cad	1,00	1,00	---	37,43	37,43	37,43			
	<b>A R I P O R T A R E</b>							63'689,81	2'582,00	

Num.Ord. TARIFFA	DESCRIZIONE	QUANTITA'			PREZZO	IMPORTI		VARIAZIONI		variaz. %
		Progetto	Variante	variazioni		Progetto	Variante	IN PIU'	IN MENO	
	<b>R I P O R T O</b>							63'689,81	2'582,00	
161 Art. 161	Fornitura e posa in opera di tubazioni in polietilene ad alta densità PE 100, colore nero, conteggiate a metro lineare, per condotte interrate in pressione (acquedotti, irrigazione ... empimento, pavimentazione ed eventuali pozzetti di ispezione. Diametro esterno x spessore: D x s (mm). D x s = 50 x 4,6.  Sommano m	40,00	40,00	---	6,65	266,00	266,00			
162 Art. 162	Fornitura e posa in opera di valvola di intercettazione a sfera, passaggio totale, tipo pesante, attacchi filettati, corpo e sfera in ottone con guarnizioni in PTFE, idonea per fluidi da -20° C a +180°C. DN = 50 (2"), PN = 35  Sommano cad	2,00	2,00	---	43,39	86,78	86,78			
163 Art. 163	Fornitura e posa in opera di valvola di ritegno con otturatore a molla e prese di ispezione per verificare la tenuta dell'otturatore, PN 16, idonea per acqua, aria e gas fino a +95 ... uratore in resina, guarnizione di tenuta in gomma, molla in acciaio inox, attacchi filettati. Diametro nominale 50 (2").  Sommano cad	1,00	1,00	---	61,94	61,94	61,94			
164 Art. 164	Fornitura e posa in opera di pozzetto pluviale non sifonato scarico orizzontale/verticale 100/110 tipo Redi, posato su un fondo di cemento da 4 cm, compresa la frattura del diafram ... azioni, il rinfiacco in conglomerato cementizio alla base e ai lati, gli oneri ed accessori per dare il lavoro compiuto.  Sommano cad	10,00	10,00	---	35,60	356,00	356,00			
165 Art. 165	Fornitura e posa in opera di tubazione in polietilene alta densità a doppia parete, corrugata esternamente e liscia internamente, realizzata per coostrusione continua delle due par ... guarnizioni elastomeriche da posizionare sulla prima gola di corrugazione della testata del tubo da inserire nel giunto.  Sommano ml	50,00	50,00	---	168,22	8'411,00	8'411,00			
166 Art. 166	Fornitura e posa in opera di geotessuto filtrante per drenaggi.  Sommano mq	275,00	275,00	---	5,05	1'388,75	1'388,75			
167 Art. 167	Scavo a sezione obbligata, eseguito con mezzi meccanici, fino alla profondità di 2 m, compresi l'estrazione e l'aggotto di eventuali acque, fino ad un battente massimo di 20 cm, il ... 'ambito del cantiere. in rocce sciolte (argilla, sabbia, ghiaia, terreno vegetale e simili o con trovanti fino ad 1 mc)  Sommano mc	394,20	394,20	---	9,15	3'606,93	3'606,93			
168 Art. 168	Rinfiacco con sabbia o sabbietta, nell'adeguata granulometria esente da pietre e radici, di tubazioni, pozzi o pozzetti compreso gli oneri necessari per una corretta stabilizzazion ... ti e eventuali apporti di materiali. Misurato per il volume reso. Rinfiacco di tubazioni e pozzetti eseguito a macchina.  Sommano mc	114,15	114,15	---	43,68	4'986,07	4'986,07			
169 Art. 169	Fornitura e posa in opera di gruppo riempimento impianto completo di rubinetto di intercettazione, filtro, valvola di ritegno e manometro. DN 15 (1/2").  Sommano cad	1,00	1,00	---	58,15	58,15	58,15			
170	Disconnettore UNI 9157 a zona di pressione ridotta controllata, completo di filtro, idoneo per									
	<b>A R I P O R T A R E</b>							63'689,81	2'582,00	

Num.Ord. TARIFFA	DESCRIZIONE	QUANTITA'			PREZZO	IMPORTI		VARIAZIONI		variaz. %
		Progetto	Variante	variazioni		Progetto	Variante	IN PIU'	IN MENO	
	<b>R I P O R T O</b>							63'689,81	2'582,00	
Art. 170	funzionare con fluidi fino a 100oC e PN10:1/2"; Sommano cad	1,00	1,00	---	121,17	121,17	121,17			
171 Art. 171	Fornitura e posa in opera di addolcitore a colonna semplice con rigenerazione comandata a volume, costituito da contenitore per resine PN 6, gruppo valvole automatiche per l'effett ... re. diametro nominale: DN 25 (1"). Portata nominale: Q = 2,5 (mc/h). Capacità ciclica non inferiore a: C = 300 (mc x F). Sommano cad	1,00	1,00	---	1'461,00	1'461,00	1'461,00			
172 Art. 172	Fornitura e posa in opera di pompa dosatrice automatica idonea per dosare con precisione prodotti anticorrosivi e anticorrosivi negli impianti ad uso civile con pressione max di m ... e filettati fino a 1"1/2, flangiati oltre. diam. nom. Contatore: DN 20 (3/4") mm. Portata max del contatore: Q=2,5 mc/h. Sommano cad	1,00	1,00	---	733,80	733,80	733,80			
173 Art. 173	Separatore d'aria in ghisa per montaggio diretto su tubazione, PN 6, attacchi filettati. Diametro nominale 65 (2"1/2). Sommano cad	1,00	1,00	---	196,00	196,00	196,00			
174 Art. 174	Collettore di equilibramento per separare idraulicamente i circuiti primari dai circuiti secondari, costituito da tubazione in acciaio verniciato di diametro adeguato con attacchi ... del suo diametro e del numero e tipo degli attacchi derivati. Collettore DN 100 con 2 primari DN 50 e 2 secondari DN 65. Sommano cad	1,00	1,00	---	828,00	828,00	828,00			
175 Art. 175	Fornitura e posa in opera di vaso d'espansione chiuso con membrana per impianti di riscaldamento, costruito a norma del D.M. 01/12/75 per capacità fino a 25 litri, collaudato per c ... ltre 25 litri. Pressione max d'esercizio non inferiore a 5 bar. Diametro attacco: D (mm). Capacità = 1 200, D = 25 (1"). Sommano cad	1,00	1,00	---	259,54	259,54	259,54			
176 Art. 176	Fornitura e posa in opera di vaso d'espansione chiuso con membrana per impianti di riscaldamento, costruito a norma del D.M. 01/12/75 per capacità fino a 25 litri, collaudato per c ... ltre 25 litri. Pressione max d'esercizio non inferiore a 5 bar. Diametro attacco: D (mm). Capacità = 1 300, D = 25 (1"). Sommano cad	1,00	1,00	---	392,81	392,81	392,81			
177 Art. 177	Fornitura e posa in opera di valvola di intercettazione a farfalla per inserimento fra controflange, idonea per acqua fino a 120° C, PN 16, costituita da corpo a lente in ghisa, an ... DN 250, comando con riduttore per DN 300, completa di controflange, bulloni e guarnizioni. Diametro nominale 65 (2"1/2). Sommano cad	6,00	6,00	---	161,54	969,24	969,24			
178 Art. 178	Fornitura e posa in opera di valvola di ritegno a CLAPET in ottone installabile in posizione orizzontale, attacchi filettati, sede metallica, idonea per liquidi e gas fino a +100° C con 16 bar e fino a +170° C con 7 bar. Diametro nominale 65 (2"1/2), PN = 16. Sommano cad	1,00	1,00	---	37,65	37,65	37,65			
	<b>A R I P O R T A R E</b>							63'689,81	2'582,00	

Num.Ord. TARIFFA	DESCRIZIONE	QUANTITA'			PREZZO	IMPORTI		VARIAZIONI		variaz. %
		Progetto	Variante	variazioni		Progetto	Variante	IN PIU'	IN MENO	
	<b>R I P O R T O</b>							63'689,81	2'582,00	
179 Art. 179	Fornitura e posa in opera di valvola di intercettazione a farfalla per inserimento fra controflange, idonea per acqua fino a 120° C, PN 16, costituita da corpo a lente in ghisa, an ... al DN 250, comando con riduttore per DN 300, completa di controflange, bulloni e guarnizioni. Diametro nominale 50 (2").  Sommano cad	16,00	16,00	---	142,85	2'285,60	2'285,60			
180 Art. 180	Fornitura e posa in opera di valvola di intercettazione a sfera, con ritegno incorporato, passaggio normale, attacchi filettati, corpo a sfera in ottone con guarnizioni in PTFE TEFLON, idonea per liquidi e gas fino a + 110°C. Diametro nominale 32 (1"1/4), PN = 16.  Sommano cad	3,00	3,00	---	42,73	128,19	128,19			
181 Art. 181	Fornitura e posa in opera di valvola di intercettazione a sfera, con ritegno incorporato, passaggio normale, attacchi filettati, corpo a sfera in ottone con guarnizioni in PTFE TEFLON, idonea per liquidi e gas fino a + 110°C. Diametro nominale 20 (3/4"), PN = 16.  Sommano cad	10,00	10,00	---	19,98	199,80	199,80			
182 Art. 182	Valvola a tre vie del tipo a sede ed otturatore, per acqua calda e refrigerata, PN 10, completa di servomotore bidirezionale, a 220 V o 24 V, attacchi filettati. Portata caratteris ... con perdita di carico di 1,0 bar: KV (mc/h). Sono esclusi i collegamenti elettrici. Diametro nominale 50 (2") KV = 40,0.  Sommano cad	4,00	4,00	---	694,00	2'776,00	2'776,00			
183 Art. 183	Fornitura e posa in opera di complesso di accessori di sicurezza per generatore di calore ad acqua calda (a temperatura inferiore a 100°C) inserito in impianto a vaso di espansione ... bustibile o scarico termico che vanno computate separatamente. Per generatore di calore con potenza utile max di 200 kW.  Sommano cad	1,00	1,00	---	334,81	334,81	334,81			
184 Art. 184	Fornitura e posa in opera di elettrovalvola per gas normalmente aperta con riarmo manuale, alimentazione 220 V (a richiesta 12 V e 24 V), pressione massima di tenuta di 200 mbar fi ... 0, completa di controflange, bulloni e guarnizioni. Sono esclusi i collegamenti elettrici. Diametro nominale 40 (1"1/2).  Sommano cad	1,00	1,00	---	98,42	98,42	98,42			
185 Art. 185	Fornitura e posa in opera di manometro con attacco radiale da 3/8", D = mm 80, completo di riferimento pressione max secondo norma vigente. Scale disponibili: 1,6 - 2,5 - 4,0 - 6,0 - 10,0 - 16,0 bar. Manometro.  Sommano cad	3,00	3,00	---	14,76	44,28	44,28			
186 Art. 186	Fornitura e posa in opera di termometro bimetallico con quadrante circolare D = mm 80, attacco posteriore, pozzetto 1/2", idoneo per tubazioni d'acqua o canalizzazioni d'aria. Termometro con gambo da 50 mm, 0°/+120°C.  Sommano cad	5,00	5,00	---	11,44	57,20	57,20			
187 Art. 187	Fornitura e posa in opera di valvola di intercettazione a sfera, con ritegno incorporato, passaggio normale, attacchi filettati, corpo a sfera in ottone con guarnizioni in PTFE TEFLON, idonea per									
	<b>A R I P O R T A R E</b>							63'689,81	2'582,00	



Num.Ord. TARIFFA	DESCRIZIONE	QUANTITA'			PREZZO	IMPORTI		VARIAZIONI		variaz. %
		Progetto	Variante	variazioni		Progetto	Variante	IN PIU'	IN MENO	
	<b>R I P O R T O</b>							63'689,81	2'582,00	
188 Art. 188	liquidi e gas fino a + 110°C. Diametro nominale 40 (1"1/2), PN = 16. Sommano cad	4,00	4,00	---	66,52	266,08	266,08			
	Fornitura e posa in opera di valvola di intercettazione a sfera, con ritegno incorporato, passaggio normale, attacchi filettati, corpo a sfera in ottone con guarnizioni in PTFE TEFLON, idonea per liquidi e gas fino a + 110°C. Diametro nominale 25 (1"), PN = 16. Sommano cad	4,00	4,00	---	28,78	115,12	115,12			
189 Art. 189	Fornitura e posa in opera di elettropompa gemellare per acqua calda e refrigerata, esecuzione monoblocco in linea con rotore immerso, 2800 1/min, caratteristica variabile, temperat ... orrispondente non inferiore a: H (bar). Diametro nominale: DN (mm). Q = 0,0/15,0/30,0 - H = 0,90/0,74/0,49 - DN = mm 65. Sommano cad	1,00	1,00	---	1'381,57	1'381,57	1'381,57			
190 Art. 190	Fornitura e posa in opera di elettropompa gemellare per acqua calda e refrigerata, esecuzione monoblocco in linea con rotore immerso, 2800 1/min, caratteristica variabile, temperat ... corrispondente non inferiore a: H (bar). Diametro nominale: DN (mm). Q = 0,0/5,0/10,0 - H = 0,80/0,68/0,50 - DN = mm 50. Sommano cad	4,00	4,00	---	986,76	3'947,04	3'947,04			
191 Art. 191	Fornitura e posa in opera di elettropompa singola per acqua calda sanitaria, esecuzione monoblocco in linea con rotore immerso, 2800 1/min, caratteristica fissa, temperatura d'impi ... orrispondente non inferiore a: H (bar). Diametro nominale: DN (mm). Q = 0,0/ 1,6/ 2,6 - H = 0,28/0,18/0,08 - DN = mm 20. Sommano cad	1,00	1,00	---	228,36	228,36	228,36			
192 Art. 192	Caldia a basamento a condensazione ad alto rendimento (classe A secondo direttiva Europea) adatta anche per installazione a cascata con scambiatore termico in alluminio-silicio, c ... o termico a basamento a condensazione ad alto rendimento (classe A secondo direttiva Europea) da 150,1 kW fino a 225 kW. Sommano a corpo	1,00	1,00	---	14'585,00	14'585,00	14'585,00			
193 Art. 193	Fornitura e posa in opera di condotto fumario in acciaio INOX a doppia parete coibentata con lana di roccia per impianti centralizzati di riscaldamento, funzionanti con qualsiasi ... o fumario in acciaio INOX doppia parete coibentata con lana di roccia, diametro interno 200 mm, diametro esterno 250 mm. Sommano cad	24,00	24,00	---	134,70	3'232,80	3'232,80			
194 Art. 194	Fornitura e posa in opera di comignolo per canne fumarie o di esalazione in conglomerato cementizio naturale, dato in opera compreso di piastra sottocomignolo in calcestruzzo. Comignolo grigio cm 30x30. Sommano cad	1,00	1,00	---	61,19	61,19	61,19			
195 Art. 195	Fornitura e posa in opera di muratura di tamponamento eseguita con blocchi presso-vibrati in calcestruzzo di argilla espansa tipo Leca, Protermo o similari, con dimensioni modulari ... 'equivalenza, in termini geometrici e di impasto a quelli della prova oggetto di certificazione. spessore cm 8 - REI 120									
	<b>A R I P O R T A R E</b>							63'689,81	2'582,00	

Num.Ord. TARIFFA	DESCRIZIONE	QUANTITA'			PREZZO	IMPORTI		VARIAZIONI		variaz. %
		Progetto	Variante	variazioni		Progetto	Variante	IN PIU'	IN MENO	
	<b>R I P O R T O</b>							63'689,81	2'582,00	
196 Art. 196	Fornitura e posa in opera di tubazioni in acciaio nero conteggiate a metro lineare, per linee eseguite all'interno di centrali tecnologiche, tipo FM serie leggera UNI 8863 filettab ... Diametro esterno x spessore: D x s (mm). Peso a metro lineare: P (Kg/m). DN 125 (5") - D x s = 139,7 x 4,00 - P = 13,39.	Sommano mq	20,00	20,00	---	25,20	504,00	504,00		
197 Art. 197	Fornitura e posa in opera di tubazioni in acciaio nero conteggiate a metro lineare, per linee eseguite all'interno di centrali tecnologiche, tipo FM serie leggera UNI 8863 filettab ... Diametro esterno x spessore: D x s (mm). Peso a metro lineare: P (Kg/m). DN 65 (2"1/2) - D x s = 76,1 x 3,20 - P = 5,73.	Sommano m	2,40	2,40	---	62,40	149,76	149,76		
198 Art. 198	Fornitura e posa in opera di tubazioni in acciaio nero conteggiate a metro lineare, per linee eseguite all'interno di centrali tecnologiche, tipo FM serie leggera UNI 8863 filettab ... ). Diametro esterno x spessore: D x s (mm). Peso a metro lineare: P (Kg/m). DN 50 (2") - D x s = 60,3 x 3,20 - P = 4,49.	Sommano m	20,00	20,00	---	31,60	632,00	632,00		
199 Art. 199	Fornitura e posa in opera di tubazioni in acciaio nero conteggiate a metro lineare, per linee eseguite all'interno di centrali tecnologiche, tipo FM serie leggera UNI 8863 filettab ... Diametro esterno x spessore: D x s (mm). Peso a metro lineare: P (Kg/m). DN 40 (1"1/2) - D x s = 48,3 x 2,90 - P = 3,24.	Sommano m	12,00	12,00	---	28,00	336,00	336,00		
200 Art. 200	Fornitura e posa in opera di tubazioni in multistrato composito (alluminio + PE per complessivi 5 strati con barriera all'ossigeno) conteggiate a metro lineare, per linee escluse q ... tracce, della chiusura tracce e dell'esecuzione di staffaggi. Diametro esterno x spessore: D x s (mm). D x s = 63 x 6,0.	Sommano m	8,00	8,00	---	20,00	160,00	160,00		
201 Art. 201	Fornitura e posa in opera di tubazioni in multistrato composito (alluminio + PE per complessivi 5 strati con barriera all'ossigeno) conteggiate a metro lineare, per linee escluse q ... tracce, della chiusura tracce e dell'esecuzione di staffaggi. Diametro esterno x spessore: D x s (mm). D x s = 16 x 2,0.	Sommano m	220,00	220,00	---	56,20	12'364,00	12'364,00		
202 Art. 202	Fornitura e posa in opera di tubazioni in multistrato composito (alluminio + PE per complessivi 5 strati con barriera all'ossigeno) conteggiate a metro lineare, per linee escluse q ... tracce, della chiusura tracce e dell'esecuzione di staffaggi. Diametro esterno x spessore: D x s (mm). D x s = 16 x 2,0.	Sommano m	255,00	255,00	---	7,52	1'917,60	1'917,60		
203 Art. 203	Fornitura e posa in opera di isolante per tubazioni costituito da coppelle e curve in poliuretano espanso con densità non inferiore a 40 kg/mc, rivestito esternamente con guaina in ... iato con il doppio della superficie esterna. Diametro esterno del tubo da isolare: D (mm). D = 114 (4") spessore mm 30.	Sommano m	2,40	2,40	---	21,09	50,62	50,62		
	<b>A R I P O R T A R E</b>							63'689,81	2'582,00	

Num.Ord. TARIFFA	DESCRIZIONE	QUANTITA'			PREZZO	IMPORTI		VARIAZIONI		variaz. %
		Progetto	Variante	variazioni		Progetto	Variante	IN PIU'	IN MENO	
	<b>R I P O R T O</b>							63'689,81	2'582,00	
204 Art. 204	Fornitura e posa in opera di isolante per tubazioni costituito da cospelle e curve in poliuretano espanso con densità non inferiore a 40 kg/mc, rivestito esternamente con guaina in ... iato con il doppio della superficie esterna. Diametro esterno del tubo da isolare: D (mm). - D = 60 (2") spessore mm 30.	Sommano m	20,00	20,00	---	14,02	280,40	280,40		
205 Art. 205	Fornitura e posa in opera di isolante per tubazioni costituito da cospelle e curve in poliuretano espanso con densità non inferiore a 40 kg/mc, rivestito esternamente con guaina in ... o con il doppio della superficie esterna. Diametro esterno del tubo da isolare: D (mm). - D = 48 (1"1/2) spessore mm 25.	Sommano m	12,00	12,00	---	11,03	132,36	132,36		
206 Art. 206	Fornitura e posa in opera di isolante per tubazioni, valvole ed accessori costituito da guaina flessibile o lastra in elastomero sintetico estruso a cellule chiuse, coefficiente di ... i ed accessori rivestiti con lastra è conteggiato con il doppio della superficie esterna. Spessore della lastra = mm 16.	Sommano m	8,00	8,00	---	10,17	81,36	81,36		
207 Art. 207	Fornitura e posa in opera di rivestimento con lamierino di alluminio con spessori da mm 0,6 a mm 0,8, idoneo per proteggere l'isolamento termico delle tubazioni. Le giunzioni de ... no essere sigillate con opportuno mastice affinché sia garantita l'impermeabilità all'acqua. - Rivestimento in alluminio	Sommano mq	44,00	44,00	---	37,97	1'670,68	1'670,68		
208 Art. 208	Fornitura e posa in opera di valvola automatica per sfogo aria da impianti idraulici, PN 10, temperatura massima 115° C, costituita da corpo in ottone stampato, otturatore in gomma ... sere a galleggiante PN 10 o a dischi igroscopici. Diametro nominale: DN. DN = 20 (3/4"), PN 16, ghisa, grande capacità.	Sommano cad	6,00	6,00	---	169,62	1'017,72	1'017,72		
209 Art. 209	Fornitura e posa in opera di modulo di contabilizzazione dell'energia termica del tipo Caleffi mod.2 modulo a 2 vie serie 7002 PLURIMOD EASY per Riscaldamento e AFS/ACS. Esso sarà ... nsuno Numero massimo di utenze supportate: 250 Storizzazione dei dati: 10 anni Alimentazione: Datalogger 24 V(dc) - 3W	Sommano cad	1,00	1,00	---	23'372,83	23'372,83	23'372,83		
210 Art. 210	Fornitura e posa in opera di contatore di calore per la contabilizzazione dell'energia termica per il bollitore di acs del tipo Caleffi mod.Contatore di calore diretto CONTECA EASY ... i n.4 sanitari impulsivi Alimentazione 24V (ac) 50 Hz - 1 W Classe di precisione 2 Conformità direttiva 2004/22/CE (MID)	Sommano cad	1,00	1,00	---	1'111,87	1'111,87	1'111,87		
211 Art. 211	Fornitura e posa in opera di cronotermostato ambiente a regolazione ON-OFF, campo di regolazione 5/30°C, differenziale fisso inferiore a 1,0°C, possibilità di selezionare 2 livelli ... rologio a riserva di									
	<b>A R I P O R T A R E</b>							63'689,81	2'582,00	

Num.Ord. TARIFFA	DESCRIZIONE	QUANTITA'			PREZZO	IMPORTI		VARIAZIONI		variaz. %
		Progetto	Variante	variazioni		Progetto	Variante	IN PIU'	IN MENO	
	<b>R I P O R T O</b>							63'689,81	2'582,00	
212 Art. 212	carica o a batteria. Sono esclusi i collegamenti elettrici. Cronotermostato elettronico da incasso. Sommano cad	22,00	22,00	---	123,88	2'725,36	2'725,36			
213 Art. 213	Impianto di riscaldamento a pavimento da eseguire a servizio di ciascuna unità immobiliare (alloggi e locali ad uso pubblico) idoneo per il benessere delle persone, con distribuzio ... ltro onere e modalità di esecuzione per dare l'opera eseguita a regola d'arte, collaudabile e perfettamente funzionante. Sommano mq	800,00	800,00	---	63,50	50'800,00	50'800,00			
214 Art. 214	TERMINALE IDRONICO SENZA INVERTER. Terminale idronico del tipo a "Cassetta" adatto per installazione in controsoffitti standard ispezionabili, essenzialmente composto da: Griglia d ... e a parte le griglie, i gruppi valvole a 2 o 3 vie , i comandi e gli accessori. PT = 2,64 PF = 1,98_Port. Aria= 620 m³/h Sommano cad	16,00	16,00	---	821,26	13'140,16	13'140,16			
215 Art. 215	Fornitura e posa in opera di corpi scaldanti costituiti da radiatori con tubi orizzontali in acciaio, verniciati a polveri epossidiche con colore base bianco, completi di mensole d ... zione della grandezza. Potenza resa a norma EN 442 (delta T = 50°C). Altezza x larghezza = cm 120 x cm 45. Potenza 550 W Sommano cad	19,00	19,00	---	317,20	6'026,80	6'026,80			
216 Art. 216	Collettore complanare di distribuzione per impianti a 2 tubi. Collettore complanare di distribuzione per impianti di riscaldamento a 2 tubi con attacchi laterali, completo di racco ... tubi di rame o polietilene. Attacchi principali: A (3/4", 1"). Derivazioni laterali: D (1/2"). A = 3/4" D = 1/2" 4 + 4. Sommano cad	20,00	20,00	---	99,25	1'985,00	1'985,00			
217 Art. 217	Collettore complanare di distribuzione per impianti a 2 tubi. Collettore complanare di distribuzione per impianti di riscaldamento a 2 tubi con attacchi laterali, completo di racco ... tubi di rame o polietilene. Attacchi principali: A (3/4", 1"). Derivazioni laterali: D (1/2"). A = 3/4" D = 1/2" 8 + 8. Sommano cad	2,00	2,00	---	198,52	397,04	397,04			
218 Art. 218	Realizzazione di allaccio di ventilconvettore dal collettore di distribuzione oppure dalla rete di distribuzione principale, costituito da coppia di valvole in ottone cromato (dete ... tribuzione, la rete principale di adduzione e la rete principale di scarico. Per allaccio 2 tubi senza scarico condensa. Sommano cad	16,00	16,00	---	245,00	3'920,00	3'920,00			
219 Art. 219	Realizzazione di allaccio di corpo scaldante o radiatore (in ghisa, alluminio o acciaio) dal collettore di distribuzione oppure dalla rete di distribuzione principale, costituito d ... e della tinteggiatura. Sono esclusi anche il collettore di distribuzione e la rete principale. Con valvola termostatica Sommano cad	19,00	19,00	---	247,50	4'702,50	4'702,50			
	Fornitura e posa in opera di apparecchiatura elettronica per regolazione di centrale termica, composta da regolatore climatico con programmi di funzionamento giornalieri e settiman ... ono esclusi i collegamenti elettrici e le sonde. Regolatore climatico per comando riscaldamento e acqua calda sanitaria. Sommano cad	1,00	1,00	---	877,19	877,19	877,19			
	<b>A R I P O R T A R E</b>							63'689,81	2'582,00	

Num.Ord. TARIFFA	DESCRIZIONE	QUANTITA'			PREZZO	IMPORTI		VARIAZIONI		variaz. %
		Progetto	Variante	variazioni		Progetto	Variante	IN PIU'	IN MENO	
	<b>R I P O R T O</b>							63'689,81	2'582,00	
220 Art. 220	Fornitura e posa in opera di sonda di temperatura per apparecchiature elettroniche di regolazione con possibilità di avere incorporato il potenziometro di taratura. Sono esclusi i collegamenti elettrici. Sonda esterna scala -32/40° C.  Sommano cad	1,00	1,00	---	102,35	102,35	102,35			
221 Art. 221	Fornitura e posa in opera di sonda di temperatura per apparecchiature elettroniche di regolazione con possibilità di avere incorporato il potenziometro di taratura. Sono esclusi i collegamenti elettrici. Sonda ad immersione scala 20/105° C.  Sommano cad	5,00	5,00	---	178,78	893,90	893,90			
222 Art. 222	Fornitura e posa in opera di aspiratore per portate fino a 275 mc/h, motore monofase, idoneo per montaggio in bagni e locali di servizio, da collegare a condotte di espulsione con ... menti elettrici esclusi. Portata d'aria max a bocca libera non inferiore a: Q (mc/h). Numero velocità: V. Q = 90 V = 1.  Sommano cad	6,00	6,00	---	113,30	679,80	679,80			
223 Art. 223	Fornitura e posa in opera di valvola di ventilazione in acciaio, circolare verniciata RAL, con sistema di fissaggio con viti a vista, comprensiva di ogni onere e magistero per dare l'opera finita a perfetta regola d'arte. Diametro nominale mm 100.  Sommano cad	7,00	7,00	---	19,80	138,60	138,60			
224 Art. 224	Fornitura e posa in opera di canalizzazioni per distribuzione dell'aria, conformi alla norma UNI EN 13403, a sezione rettangolare realizzate con pannelli sandwich in poliuretano ec ... o altro necessario alla corretta posa in opera. La canalizzazione è conteggiata per metro quadro di pannello installato.  Sommano mq	20,00	20,00	---	67,50	1'350,00	1'350,00			
225 Art. 225	Fornitura e posa in opera di armatura rete gas metano composta da saracinesca di intercettazione, giunto antivibrante, filtro e stabilizzatore, con attacchi del diametro DN 50  Sommano cad	1,00	1,00	---	266,00	266,00	266,00			
226 Art. 226	Fornitura e posa in opera di tubazioni in acciaio zincato conteggiate a metro lineare, per linee eseguite all'interno di locali tecnici e bagni, tipo FM serie leggera UNI 8863 file ... ametro esterno x spessore: D x s (mm). Peso a metro lineare: P (Kg/m). DN = 40 (1"1/2) - D x s = 48,3 x 2,90 - P = 3,35.  Sommano m	20,00	20,00	---	24,00	480,00	480,00			
227 Art. 227	Fornitura e posa in opera di tubazioni in acciaio zincato conteggiate a metro lineare, per linee eseguite all'interno di locali tecnici e bagni, tipo FM serie leggera UNI 8863 file ... ametro esterno x spessore: D x s (mm). Peso a metro lineare: P (Kg/m). DN = 65 (2"1/2) - D x s = 76,1 x 3,20 - P = 5,91.  Sommano m	0,80	0,80	---	38,70	30,96	30,96			
228 Art. 228	Fornitura e posa in opera di valvola di intercettazione a sfera per gas combustibili, MOP 5, resistenza ad alta temperatura, a norma UNI EN 331 ed UNI EN 1775, corpo e sfera in ottone, attacchi diritti filettati. Diametro nominale 40 (1"1/2).  Sommano cad	2,00	2,00	---	44,74	89,48	89,48			
	<b>A R I P O R T A R E</b>							63'689,81	2'582,00	

Num.Ord. TARIFFA	DESCRIZIONE	QUANTITA'			PREZZO	IMPORTI		VARIAZIONI		variaz. %
		Progetto	Variante	variazioni		Progetto	Variante	IN PIU'	IN MENO	
	<b>R I P O R T O</b>							63'689,81	2'582,00	
229 Art. 229	Foro di aerazione all'interno di muratura di compagno dei vani cucina completo di opere murarie, tubazioni in PVC rigidol diametro di 110 mm e coppia di griglia in materiale palstico con alette fisse inclinate .  Sommano cad	16,00	16,00	---	22,80	364,80	364,80			
230 Art. 230	Fornitura e posa in opera di quadro elettrico di arrivo Q.A.R. a servizio delle utenze condominiali, realizzato in materiale termoplastico autoestinguente, per installazione a pare ... ed utile dell'impresa appaltatrice; - ogni altro onere ed accessorio per dare l'opera finita a perfetta regola d'arte.  Sommano cad	1,00	1,00	---	435,00	435,00	435,00			
231 Art. 231	Fornitura e posa in opera di quadro condominiale, realizzato in materiale termoplastico autoestinguente, per installazione a parete, con portello dello stesso materiale, contenente ... i ed utile dell'impresa appaltatrice; - ogni altro onere ed accessorio per dare l'opera finita a perfetta regola d'arte.  Sommano cad	1,00	1,00	---	3'100,00	3'100,00	3'100,00			
232 Art. 232	Fornitura e posa in opera di quadro centrale idrica, realizzato in materiale termoplastico autoestinguente, per installazione a parete, con portello dello stesso materiale, contene ... i ed utile dell'impresa appaltatrice; - ogni altro onere ed accessorio per dare l'opera finita a perfetta regola d'arte.  Sommano cad	1,00	1,00	---	630,00	630,00	630,00			
233 Art. 233	Fornitura e posa in opera di quadro centrale termica, realizzato in materiale termoplastico autoestinguente, per installazione a parete, con portello dello stesso materiale, conten ... i ed utile dell'impresa appaltatrice; - ogni altro onere ed accessorio per dare l'opera finita a perfetta regola d'arte.  Sommano cad	1,00	1,00	---	2'600,00	2'600,00	2'600,00			
234 Art. 234	Fornitura e posa in opera di quadro elettrico di arrivo Q.A.R. a servizio dei locali pubblici, realizzato in materiale termoplastico autoestinguente, per installazione a parete, co ... ed utile dell'impresa appaltatrice; - ogni altro onere ed accessorio per dare l'opera finita a perfetta regola d'arte.  Sommano cad	1,00	1,00	---	620,00	620,00	620,00			
235 Art. 235	Fornitura e posa in opera di quadro generale, a servizio dei locali pubblici, realizzato in materiale termoplastico autoestinguente, per installazione a parete, con portello dello ... i ed utile dell'impresa appaltatrice; - ogni altro onere ed accessorio per dare l'opera finita a perfetta regola d'arte.  Sommano	1,00	1,00	---	2'800,00	2'800,00	2'800,00			
236 Art. 236	Fornitura e posa in opera di quadro locale ad uso pubblico tipo 2, realizzato in materiale termoplastico autoestinguente, per installazione da incasso, con portello dello stesso ma ... i ed utile dell'impresa appaltatrice; - ogni altro onere ed accessorio per dare l'opera finita a perfetta regola d'arte.  Sommano cad	4,00	4,00	---	900,00	3'600,00	3'600,00			
	<b>A R I P O R T A R E</b>							63'689,81	2'582,00	

Num.Ord. TARIFFA	DESCRIZIONE	QUANTITA'			PREZZO	IMPORTI		VARIAZIONI		variaz. %
		Progetto	Variante	variazioni		Progetto	Variante	IN PIU'	IN MENO	
	<b>R I P O R T O</b>							63'689,81	2'582,00	
237 Art. 237	Fornitura e posa in opera di quadro locale ad uso pubblico tipo 1, realizzato in materiale termoplastico autoestinguente, per installazione da incasso, con portello dello stesso ma ... ed utile dell'impresa appaltatrice; - ogni altro onere ed accessorio per dare l'opera finita a perfetta regola d'arte. Sommano cad	2,00	2,00	---	1'000,00	2'000,00	2'000,00			
238 Art. 238	Fornitura e posa in opera di quadro abitazione, realizzato in materiale termoplastico autoestinguente, per installazione da incasso, con portello dello stesso materiale, contenente ... i ed utile dell'impresa appaltatrice; - ogni altro onere ed accessorio per dare l'opera finita a perfetta regola d'arte. Sommano cad	16,00	16,00	---	650,00	10'400,00	10'400,00			
239 Art. 239	Fornitura e posa in opera di quadro di campo, lato DC (moduli solari), realizzato in materiale termoplastico autoestinguente, per installazione a parete, comprendente interruttori ... i ed utile dell'impresa appaltatrice; - ogni altro onere ed accessorio per dare l'opera finita a perfetta regola d'arte. Sommano cad	1,00	1,00	---	420,00	420,00	420,00			
240 Art. 240	Fornitura e posa in opera di quadro parallelo impianto fotovoltaico, realizzato in materiale termoplastico autoestinguente, per installazione a parete, con portello dello stesso ma ... i ed utile dell'impresa appaltatrice; - ogni altro onere ed accessorio per dare l'opera finita a perfetta regola d'arte. Sommano cad	1,00	1,00	---	1'000,00	1'000,00	1'000,00			
241 Art. 241	Fornitura e posa in opera di Inverter trifase per immissione in rete, omologato CEI 0-21 o CEI 0-16 a seconda del caso, CEI 11- 20 - DK 5950 ed altre prescrizioni del gestore di re ... dimento: 95% fino a 99%. Grado di protezione: IP 65. Display integrato. Garanzia prodotto: non minore di 5 anni. 10000 Wp Sommano cad	1,00	1,00	---	4'730,00	4'730,00	4'730,00			
242 Art. 242	Cavo unipolare/multipolare flessibile per energia isolato in gomma etilenpropilenica ad alto modulo di qualità G16, sotto guaina di PVC, con particolari caratteristiche di reazione ... escola di materiale non igroscopico Guaina esterna Mescola di PVC di qualità R16. Colore guaina Grigio: sezione 5x10mmq; Sommano ml	6,00	6,00	---	8,57	51,42	51,42			
243 Art. 243	Cavo unipolare/multipolare flessibile per energia isolato in gomma etilenpropilenica ad alto modulo di qualità G16, sotto guaina di PVC, con particolari caratteristiche di reazione ... Mescola di materiale non igroscopico Guaina esterna Mescola di PVC di qualità R16. Colore guaina Grigio: sezione 5x6mmq; Sommano ml	35,00	35,00	---	6,09	213,15	213,15			
244 Art. 244	Cavo unipolare/multipolare flessibile per energia isolato in gomma etilenpropilenica ad alto modulo di qualità G16, sotto guaina di PVC, con particolari caratteristiche di reazione ... Mescola di materiale non igroscopico Guaina esterna Mescola di PVC di qualità R16. Colore guaina Grigio: sezione 5x4mmq; Sommano ml	8,00	8,00	---	4,53	36,24	36,24			
	<b>A R I P O R T A R E</b>							63'689,81	2'582,00	

Num.Ord. TARIFFA	DESCRIZIONE	QUANTITA'			PREZZO	IMPORTI		VARIAZIONI		variaz. %
		Progetto	Variante	variazioni		Progetto	Variante	IN PIU'	IN MENO	
	<b>R I P O R T O</b>							63'689,81	2'582,00	
245 Art. 245	Cavo unipolare/multipolare flessibile per energia isolato in gomma etilenpropilenica ad alto modulo di qualità G16, sotto guaina di PVC, con particolari caratteristiche di reazione ... Mescola di materiale non igroscopico Guaina esterna Mescola di PVC di qualità R16. Colore guaina Grigio: sezione 3x4mmq.  Sommano ml	90,00	90,00	---	3,35	301,50	301,50			
246 Art. 246	Cavo unipolare/multipolare flessibile per energia isolato in gomma etilenpropilenica ad alto modulo di qualità G16, sotto guaina di PVC, con particolari caratteristiche di reazione ... scola di materiale non igroscopico Guaina esterna Mescola di PVC di qualità R16. Colore guaina Grigio: sezione 3x2,5mmq.  Sommano ml	505,00	505,00	---	3,14	1'585,70	1'585,70			
247 Art. 247	Cavo unipolare/multipolare flessibile per energia isolato in gomma etilenpropilenica ad alto modulo di qualità G16, sotto guaina di PVC, con particolari caratteristiche di reazione ... scola di materiale non igroscopico Guaina esterna Mescola di PVC di qualità R16. Colore guaina Grigio: sezione 3x1,5mmq.  Sommano ml	605,00	605,00	---	3,10	1'875,50	1'875,50			
248 Art. 248	Cavo unipolare/multipolare flessibile per energia isolato in gomma etilenpropilenica ad alto modulo di qualità G16, sotto guaina di PVC, con particolari caratteristiche di reazione ... scola di materiale non igroscopico Guaina esterna Mescola di PVC di qualità R16. Colore guaina Grigio: sezione 5x2,5mmq;  Sommano ml	5,00	5,00	---	3,50	17,50	17,50			
249 Art. 249	Cavo unipolare/multipolare flessibile per energia isolato in gomma etilenpropilenica ad alto modulo di qualità G16, sotto guaina di PVC, con particolari caratteristiche di reazione ... Mescola di materiale non igroscopico Guaina esterna Mescola di PVC di qualità R16. Colore guaina Grigio: sezione 3x6mmq.  Sommano ml	240,00	240,00	---	4,13	991,20	991,20			
250 Art. 250	Cavo unipolare/multipolare flessibile per energia isolato in gomma etilenpropilenica ad alto modulo di qualità G16, sotto guaina di PVC, con particolari caratteristiche di reazione ... escola di materiale non igroscopico Guaina esterna Mescola di PVC di qualità R16. Colore guaina Grigio: sezione 3x10mmq.  Sommano ml	1'060,00	1'060,00	---	6,07	6'434,20	6'434,20			
251 Art. 251	Linea elettrica in cavo resistente al fuoco RF31 e a ridotta emissione di fumi e di gas tossici corrosivi, con conduttori flessibili isolati con materiale reticolato speciale sotto ... corre per dare il lavoro finito. Sono escluse le canalizzazioni, le scatole di derivazione e le opere murarie. 1x2,5 mm <sup>2</sup>  Sommano m	40,00	40,00	---	2,15	86,00	86,00			
252 Art. 252	Fornitura e posa in opera di cavo solare composto da fili di rame zincato della classe 5 DIN VDE 0295/IEC60228. Tensione di utilizzo: Uo/U 2,5/5,0 kV DC. Tensione di utilizzo: Uo/U 1,8/3,0 kV AC. sezione 6 mm <sup>2</sup>  Sommano cad	246,00	246,00	---	4,20	1'033,20	1'033,20			
	<b>A R I P O R T A R E</b>							63'689,81	2'582,00	



Num.Ord. TARIFFA	DESCRIZIONE	QUANTITA'			PREZZO	IMPORTI		VARIAZIONI		variaz. %
		Progetto	Variante	variazioni		Progetto	Variante	IN PIU'	IN MENO	
	<b>R I P O R T O</b>							63'689,81	2'582,00	
253 Art. 253	Fornitura e posa in opera di passerella portacavi in acciaio zincato con coperchio realizzata in lamiera di acciaio asolata, piegata di altezza laterale minima pari a mm 50 per sos ... il lavoro finito tenuto conto dei carichi sopportabili. Elemento rettilineo di larghezza minima assimilabile a mm 100 .  Sommano m	19,00	19,00	---	16,22	308,18	308,18			
254 Art. 254	Fornitura e posa in opera di tubazione in PVC serie pesante per canalizzazione di linee di alimentazione elettrica conforme alle Norme CEI EN 50086-1 e CEI EN 50086-2-4, su scavo p ... sata su cavedi, atta al tipo di posa. È compreso quanto altro occorre per dare il lavoro finito. Diametro esterno mm 63.  Sommano m	90,00	90,00	---	6,28	565,20	565,20			
255 Art. 255	Fornitura e posa in opera di tubazione in PVC serie pesante per canalizzazione di linee di alimentazione elettrica conforme alle Norme CEI EN 50086-1 e CEI EN 50086-2-4, su scavo p ... ata su cavedi, atta al tipo di posa. È compreso quanto altro occorre per dare il lavoro finito. Diametro esterno mm 125.  Sommano m	94,00	94,00	---	10,63	999,22	999,22			
256 Art. 256	Fornitura e posa in opera di tubazione flessibile in PVC autoestinguento serie pesante IMQ, costruita secondo le norme CEI EN 50086-1, CEI EN 50086-2-1, da incassare sotto traccia ... alla scatola di derivazione. È inoltre compreso quanto altro occorre per dare il lavoro finito. Diametro esterno mm 63.  Sommano m	400,00	400,00	---	6,12	2'448,00	2'448,00			
257 Art. 257	Fornitura e posa in opera di tubazione flessibile in PVC autoestinguento serie pesante IMQ, costruita secondo le norme CEI EN 50086-1, CEI EN 50086-2-1, da incassare sotto traccia ... alla scatola di derivazione. È inoltre compreso quanto altro occorre per dare il lavoro finito. Diametro esterno mm 32.  Sommano m	450,00	450,00	---	3,76	1'692,00	1'692,00			
258 Art. 258	Fornitura e posa in opera di tubazione flessibile in PVC autoestinguento serie pesante IMQ, costruita secondo le norme CEI EN 50086-1, CEI EN 50086-2-1, da incassare sotto traccia ... alla scatola di derivazione. È inoltre compreso quanto altro occorre per dare il lavoro finito. Diametro esterno mm 25.  Sommano m	450,00	450,00	---	3,10	1'395,00	1'395,00			
259 Art. 259	Fornitura e posa in opera di tubazione flessibile in PVC autoestinguento serie pesante IMQ, costruita secondo le norme CEI EN 50086-1, CEI EN 50086-2-1, da incassare sotto traccia ... alla scatola di derivazione. È inoltre compreso quanto altro occorre per dare il lavoro finito. Diametro esterno mm 20.  Sommano m	400,00	400,00	---	2,37	948,00	948,00			
260 Art. 260	Fornitura e posa in opera di tubo rigido filettabile in PVC autoestinguento, costruito secondo norme CEI EN 50086-1, CEI EN 50086-2-1. Sono compresi: i giunti, i raccordi e le curv ... rotezione IP55; i cavallotti. È inoltre compreso quanto altro occorre per dare il lavoro finito. Diametro esterno mm 20.  Sommano m	70,00	70,00	---	4,08	285,60	285,60			
	<b>A R I P O R T A R E</b>							63'689,81	2'582,00	

Num.Ord. TARIFFA	DESCRIZIONE	QUANTITA'			PREZZO	IMPORTI		VARIAZIONI		variaz. %
		Progetto	Variante	variazioni		Progetto	Variante	IN PIU'	IN MENO	
	<b>R I P O R T O</b>							63'689,81	2'582,00	
261 Art. 261	Fornitura e posa in opera di tubo rigido filettabile in PVC autoestinguente, costruito secondo norme CEI EN 50086-1, CEI EN 50086-2-1. Sono compresi: i giunti, i raccordi e le curv ... rotezione IP55; i cavallotti. È inoltre compreso quanto altro occorre per dare il lavoro finito. Diametro esterno mm 32.  Sommano m	70,00	70,00	---	6,33	443,10	443,10			
262 Art. 262	Fornitura e posa in opera di scatola di derivazione in plastica da incasso, con coperchio a vista, incluse le opere murarie per il fissaggio su forati o mattoni. È inoltre compreso quanto altro occorre per dare il lavoro finito. Dimensioni assimilabili a mm 118x96x50.  Sommano cad	70,00	70,00	---	3,85	269,50	269,50			
263 Art. 263	Fornitura e posa in opera di scatola di derivazione in plastica da incasso, con coperchio a vista, incluse le opere murarie per il fissaggio su forati o mattoni. È inoltre compreso quanto altro occorre per dare il lavoro finito. Dimensioni assimilabili a mm 294x152x70.  Sommano cad	44,00	44,00	---	8,45	371,80	371,80			
264 Art. 264	Fornitura e posa in opera a vista di scatola di derivazione stagna IP55 in PVC autoestinguente, con pareti lisce o passacavi, comunque completa di raccordi per garantire il grado d ... ogni accessorio. È inoltre compreso quanto altro occorre per dare il lavoro finito. Misure assimilabili a mm 100x100x50.  Sommano cad	10,00	10,00	---	5,73	57,30	57,30			
265 Art. 265	Fornitura e posa in opera a vista di scatola di derivazione stagna IP55 in PVC autoestinguente, con pareti lisce o passacavi, comunque completa di raccordi per garantire il grado d ... ogni accessorio. È inoltre compreso quanto altro occorre per dare il lavoro finito. Misure assimilabili a mm 190x140x70.  Sommano cad	10,00	10,00	---	12,08	120,80	120,80			
266 Art. 266	Impianto elettrico per edificio civile completo di: sistema di distribuzione con eventuali opere in tracce su muratura; conduttori del tipo H07V-K o N07V-K di sezione minima di fas ... ompreso per dare l'opera compiuta a regola d'arte. Per punto luce a interruttore 10 A. Punto luce con corrugato pesante.  Sommano cad	110,00	110,00	---	28,90	3'179,00	3'179,00			
267 Art. 267	Impianto elettrico per edificio civile completo di: sistema di distribuzione con eventuali opere in tracce su muratura; conduttori del tipo H07V-K o N07V-K di sezione minima di fas ... ogni onere compreso per dare l'opera compiuta a regola d'arte. Per punto luce a interruttore 10 A. Punto luce in vista.  Sommano cad	2,00	2,00	---	37,30	74,60	74,60			
268 Art. 268	Impianto elettrico per edificio civile completo di: sistema di distribuzione con eventuali opere in tracce su muratura; conduttori del tipo H07V-K o N07V-K di sezione minima di fas ... ni onere compreso per dare l'opera compiuta a regola d'arte. Per punto luce a pulsante 10 A. Punto pulsante sottotraccia  Sommano cad	103,00	103,00	---	33,54	3'454,62	3'454,62			
	<b>A R I P O R T A R E</b>							63'689,81	2'582,00	

Num.Ord. TARIFFA	DESCRIZIONE	QUANTITA'			PREZZO	IMPORTI		VARIAZIONI		variaz. %
		Progetto	Variante	variazioni		Progetto	Variante	IN PIU'	IN MENO	
	<b>R I P O R T O</b>							63'689,81	2'582,00	
269 Art. 269	Impianto elettrico per edificio civile completo di: sistema di distribuzione con eventuali opere in tracce su muratura; conduttori del tipo H07V-K o N07V-K di sezione minima di fas ... ompreso per dare l'opera compiuta a regola d'arte. Per punto luce a pulsante 10 A. Punto pulsante a tirante sottotraccia  Sommano cad	5,00	5,00	---	37,09	185,45	185,45			
270 Art. 270	Impianto elettrico per edificio civile completo di: sistema di distribuzione con eventuali opere in tracce su muratura; conduttori del tipo H07V-K o N07V-K di sezione minima di fas ... regola d'arte. Per punto luce aggiuntivo al punto luce a interruttore 10A. Punto luce aggiuntivo con corrugato pesante.  Sommano cad	155,00	155,00	---	10,32	1'599,60	1'599,60			
271 Art. 271	Impianto elettrico per edificio civile completo di: sistema di distribuzione con eventuali opere in tracce su muratura; conduttori del tipo H07V-K o N07V-K di sezione minima di fas ... ompiuta a regola d'arte. Per punto luce aggiuntivo al punto luce a interruttore 10A. Punto luce aggiuntivo in vista IP5X  Sommano cad	2,00	2,00	---	13,54	27,08	27,08			
272 Art. 272	Fornitura e posa in opera di pulsante di emergenza luminoso entro centralino di colore rosso dotato di vetro frangibile, grado di protezione IP55, derivato dalla linea comando emer ... 201 produzione Gewiss o equivalente; - ogni altro onere ed accessorio per dare l'opera finita a perfetta regola d'arte.  Sommano cad	1,00	1,00	---	92,26	92,26	92,26			
273 Art. 273	Impianto elettrico per edificio civile completo di: sistema di distribuzione con eventuali opere in tracce su muratura; conduttori del tipo H07V-K o N07V-K di sezione minima di fas ... ere compreso per dare l'opera compiuta a regola d'arte. Per punto presa CEE. Punto presa CEE interbloccata 16A/230V 2P+T  Sommano cad	2,00	2,00	---	61,60	123,20	123,20			
274 Art. 274	Impianto elettrico per edificio civile completo di: sistema di distribuzione con eventuali opere in tracce su muratura; conduttori del tipo H07V-K o N07V-K di sezione minima di fas ... sa UNEL 10/16A e bivalente da 10/16A con alimentazione unica. Doppia presa UNEL e Bivalente 10/16A con corrugato pesante  Sommano cad	110,00	110,00	---	36,59	4'024,90	4'024,90			
275 Art. 275	Impianto elettrico per edificio civile completo di: sistema di distribuzione con eventuali opere in tracce su muratura; conduttori del tipo H07V-K o N07V-K di sezione minima di fas ... so per dare l'opera compiuta a regola d'arte. Per punto presa UNEL 10/16A. Punto presa UNEL 10/16A con corrugato pesante  Sommano cad	154,00	154,00	---	32,03	4'932,62	4'932,62			
276 Art. 276	Impianto elettrico per edificio civile completo di: sistema di distribuzione con eventuali opere in tracce su muratura; conduttori del tipo H07V-K o N07V-K di sezione minima di fas ... mpreso per dare l'opera compiuta a regola d'arte. Per punto presa UNEL 10/16A. Punto presa UNEL 10/16A 16A in vista IP5X  Sommano cad	4,00	4,00	---	39,79	159,16	159,16			
	<b>A R I P O R T A R E</b>							63'689,81	2'582,00	

Num.Ord. TARIFFA	DESCRIZIONE	QUANTITA'			PREZZO	IMPORTI		VARIAZIONI		variaz. %
		Progetto	Variante	variazioni		Progetto	Variante	IN PIU'	IN MENO	
	<b>R I P O R T O</b>							63'689,81	2'582,00	
277 Art. 277	Impianto elettrico per edificio civile completo di: sistema di distribuzione con eventuali opere in tracce su muratura; conduttori del tipo H07V-K o N07V-K di sezione minima di fas ... l'opera compiuta a regola d'arte. Per punto presa bivalente 10/16 A. Punto presa bivalente 10/16A con corrugato pesante  Sommano cad	86,00	86,00	---	30,28	2'604,08	2'604,08			
278 Art. 278	Impianto elettrico per edificio civile sotto/fuori traccia per punto luce, derivato dalle linee dorsali di distribuzione, con la fornitura e posa in opera dei materiali occorrenti. ... tazione o dal centralino di stanza se previsto. per Punto luce interrotto con sensore ad infrarossi (AM5752) e pulsante  Sommano cad	46,00	46,00	---	226,35	10'412,10	10'412,10			
279 Art. 279	Impianto elettrico per edificio civile completo di: sistema di distribuzione con eventuali opere in tracce su muratura; cavo N07V-K; scatola di derivazione; scatola portafrutto in ... pezzi, ogni onere compreso per dare l'opera compiuta a regola d'arte. Per suonerie da parete. Suoneria da parete da 230V  Sommano cad	27,00	27,00	---	38,22	1'031,94	1'031,94			
280 Art. 280	Fornitura e posa in opera di attuatore elettrico del tipo Comunello modello Liwin con catena articolata contenuta all'interno dell'involucro. Funzionamento 230V 50Hz, oppure a 24V ... ecessario per il posizionamento e il fissaggio dei pezzi, ogni onere compreso per dare l'opera compiuta a regola d'arte.  Sommano cad	4,00	4,00	---	164,45	657,80	657,80			
281 Art. 281	Punto di comando a pulsante doppio costituito da tubazione in PVC rigido tipo RK9 sottotraccia del diametro di 20 mm, da due conduttori tipo N07V-K della sezione di 1,5 mmq. In ope ... o il fissaggio del tubo e della scatola portafrutto, il cablaggio delle apparecchiatura ed ogni altro onere e magistero.  Sommano cad	4,00	4,00	---	45,54	182,16	182,16			
282 Art. 282	Fornitura e posa in opera di plafoniera di emergenza costruita in materiale plastico autoestinguente resistente alla fiamma (norme CEI 34-21 CEI EN 60598-2-22) ad una altezza max d ... ed accessori di fissaggio. É inoltre compreso quanto altro occorre per dare il lavoro finito. 1x11W (solo emergenza) 1h.  Sommano cad	65,00	65,00	---	91,33	5'936,45	5'936,45			
283 Art. 283	Fornitura e posa in opera di plafoniera di emergenza costruita in materiale plastico autoestinguente resistente alla fiamma (norme CEI 34-21 CEI EN 60598-2-22) ad una altezza max d ... ccessori di fissaggio. É inoltre compreso quanto altro occorre per dare il lavoro finito. 1x24W (solo emergenza) 1h IP65  Sommano cad	2,00	2,00	---	144,77	289,54	289,54			
284 Art. 284	Fornitura e posa in opera di plafoniera con corpo in acciaio, con schermo in plexiglas del tipo antipolvere o in metacrilato lenticolare, con corpo in acciaio verniciato per elettr ... issaggio, tubi fluorescenti. É inoltre compreso quanto altro occorre per dare il lavoro finito. Potenza 4x18W a plafone.  Sommano cad	4,00	4,00	---	144,77	289,54	289,54			
	<b>A R I P O R T A R E</b>							63'689,81	2'582,00	

Num.Ord. TARIFFA	DESCRIZIONE	QUANTITA'			PREZZO	IMPORTI		VARIAZIONI		variaz. %
		Progetto	Variante	variazioni		Progetto	Variante	IN PIU'	IN MENO	
	<b>R I P O R T O</b>							63'689,81	2'582,00	
285 Art. 285	Fornitura e posa in opera di plafoniera con corpo in acciaio, con schermo in plexiglas del tipo antipolvere o in metacrilato lenticolare, con corpo in acciaio verniciato per elettr ... issaggio, tubi fluorescenti. É inoltre compreso quanto altro occorre per dare il lavoro finito. Potenza 2x18W a plafone. Sommano cad	69,00	69,00	---	88,25	6'089,25	6'089,25			
286 Art. 286	Fornitura e posa in opera di plafoniera con corpo in policarbonato autoestinguente V2 e schermo in policarbonato autoestinguente e grado di protezione min. IP55, fissata ad altezza ... ensatori di rifasamento, la coppa prismatizzata, gli accessori di fissaggio e quanto altro occorrente. Esecuzione 2x58W. Sommano cad	12,00	12,00	---	49,63	595,56	595,56			
287 Art. 287	COLLEGAMENTO ELETTRICO DI POTENZA PER APPARECCHIATURE TECNOLOGICHE, ESEGUITO SOTTOTRACCIA Collegamento elettrico di potenza di apparecchiature tecnologiche, eseguito sottotraccia, ... nto dell'intonaco e della tinteggiatura. COLLEGAMENTO ELETTRICO ESEGUITO SOTTOTRACCIA - Per ogni coll. monofase max 16 A Sommano Cad	4,00	4,00	---	70,06	280,24	280,24			
288 Art. 288	COLLEGAMENTO ELETTRICO DI POTENZA PER APPARECCHIATURE TECNOLOGICHE ESGUITO A VISTA PVC IP44 Collegamento elettrico di potenza di apparecchiature tecnologiche, eseguito in vista con ... aco e della tinteggiatura. COLLEGAMENTO ELETTRICO DI POTENZA ESGUITO A VISTA PVC IP44 - Per ogni coll. monofase max 16 A Sommano Cad	73,00	73,00	---	97,89	7'145,97	7'145,97			
289 Art. 289	COLLEGAMENTO ELETTRICO DI POTENZA PER APPARECCHIATURE TECNOLOGICHE ESGUITO A VISTA PVC IP44 Collegamento elettrico di potenza di apparecchiature tecnologiche, eseguito in vista con ... o e della tinteggiatura. COLLEGAMENTO ELETTRICO DI POTENZA ESGUITO A VISTA PVC IP44 - Per ogni coll. trifase+ N max 32 A Sommano Cad	10,00	10,00	---	85,07	850,70	850,70			
290 Art. 290	Impianto elettrico per edificio civile completo di: sistema di distribuzione con eventuali opere in tracce su muratura; conduttore coassiale con carico di resistenza pari a 75 Ohm/ ... gola d'arte Per punto presa TV con impianto derivato sottotraccia. Posa di presa TV derivata con tubo corrugato pesante. Sommano cad	1,00	1,00	---	144,38	144,38	144,38			
291 Art. 291	Impianto di ricezione di segnale TV digitale terrestre costituito da antenna di ricezione TV in banda UHF o VHF, idonea alla ricezione di segnale TV digitale terrestre con guadagno ... ali opere murarie per il fissaggio ed il ripristino di eventuali parti di copertura interessate. Sistema con tre antenne Sommano cad	44,00	44,00	---	25,51	1'122,44	1'122,44			
292 Art. 292	Amplificatore da interno per segnale TV digitale terrestre, per banda larga UHF - VHF, completo di alimentatore e quota di cavo a basse perdite per linea montante su canalizzazione ... nterno completo degli accessori necessari per dare l'opera finita e funzionante. Per alimentazione fino da 41 a 60 Sommano cad	1,00	1,00	---	442,00	442,00	442,00			
	<b>A R I P O R T A R E</b>							63'689,81	2'582,00	

Num.Ord. TARIFFA	DESCRIZIONE	QUANTITA'			PREZZO	IMPORTI		VARIAZIONI		variaz. %
		Progetto	Variante	variazioni		Progetto	Variante	IN PIU'	IN MENO	
	<b>R I P O R T O</b>							63'689,81	2'582,00	
	prese Sommano cad	1,00	1,00	---	660,00	660,00	660,00			
293 Art. 293	Fornitura e posa in opera di cavo coassiale per discesa impianti di antenna TV con impedenza pari a $75 \pm 3$ ohm, e basse perdite: (30÷860 MHz < 35 dB; 860÷2150 MHz < 30 dB), con con ... zioni, le cassette di derivazione e le opere murarie. È inoltre compreso quanto altro occorre per dare il lavoro finito. Sommano m	120,00	120,00	---	3,07	368,40	368,40			
294 Art. 294	Impianto elettrico per edificio civile completo di: sistema di distribuzione con eventuali opere in tracce su muratura (pagato a parte); cavetto telefonico con guaina in PVC e cond ... mpreso per dare l'opera compiuta a regola d'arte. Per punto presa telefonica. Presa telefonica in tubo corrugato pesante Sommano cad	56,00	56,00	---	23,17	1'297,52	1'297,52			
295 Art. 295	Citofono installabile in impianti 2 fili audio e video. E' dotato di pulsantiera apertura serratura, luci scale e attuazione generica. Può essere installato a parete, usando la staffa a corredo, oppure da incasso usando gli appositi accessori colore bianco. Sommano cad	16,00	16,00	---	65,10	1'041,60	1'041,60			
296 Art. 296	Incremento al punto presa di servizio per impianto citofonico o videocitofonico , sistema a due fili,costituito da: punto di chiamata esterno completo di pulsanti luminosi o tastie ... onna montante e quanto altro occorre a dare il lavoro finito. Per ogni posto esterno audio (porter) fino a due chiamate. Sommano cad	1,00	1,00	---	338,00	338,00	338,00			
297 Art. 297	Fornitura e posa in opera di linea in cavo citofonico per trasmissioni audio in interconnessione all'interno ed all'esterno di edifici, designazione FROR. Rispondente alle norme: C ... asette di derivazione e le opere murarie. È inoltre compreso quanto altro occorre per dare il lavoro finito. 2x0,50 mm <sup>2</sup> Sommano m	200,00	200,00	---	1,44	288,00	288,00			
298 Art. 298	Collegamento elettrico di potenza di apparecchiature tecnologiche, eseguito sottotraccia. Collegamento elettrico di potenza di apparecchiature tecnologiche, eseguito sottotraccia, ... i e murature leggere e l'intonaco con esclusione di tracce su solette, muri in c.a. o in pietra e della tinteggiatura. Sommano cad	10,00	10,00	---	115,00	1'150,00	1'150,00			
299 Art. 299	Impianto sotto traccia per pulsante campanello 220 V - 50 Hz fuori porta con pulsante unipolare in chiusura del tipo modulare, con frutto entro materiale plastico antiurto, esclusa ... - placca di supporto in materiale isolante o metallico; - placca di rivestimento in resina munita di targhetta portanome Sommano cad	22,00	22,00	---	20,66	454,52	454,52			
300 Art. 300	Fornitura e posa in opera di plafoniera di qualsiasi forma, ovale o circolare, con corpo metallico o in policarbonato autoestinguente, diffusore in vetro o policarbonato, riflettor ... occorre per dare il lavoro finito a perfetta regola d'arte. Con lampada elettronica fluorescente tipo SL o PL - max 23W.									
	<b>A R I P O R T A R E</b>							63'689,81	2'582,00	

Num.Ord. TARIFFA	DESCRIZIONE	QUANTITA'			PREZZO	IMPORTI		VARIAZIONI		variaz. %
		Progetto	Variante	variazioni		Progetto	Variante	IN PIU'	IN MENO	
	<b>R I P O R T O</b>							63'689,81	2'582,00	
301 Art. 301	Modulo fotovoltaico in silicio monocristallino o policristallino o amorfo avente potenza di picco variabile con le seguenti caratteristiche tecniche: - resistenza impatto grandine ... are il lavoro finito; sono esclusi la progettazione e gli oneri amministrativi. Per potenza pannelli da 200,1 a 500 kWp. Sommano cad	179,00	179,00	---	52,96	9'479,84	9'479,84			
302 Art. 302	Fornitura e posa in opera di supporti in alluminio per montaggio pannelli fotovoltaici su superfici piane o con inclinazione fino a 30° per n. 3 moduli. Sommano kWp	10,50	10,50	---	1'336,04	14'028,42	14'028,42			
303 Art. 303	Fornitura e posa in opera di corda o tondo in rame nudo per impianti di dispersione e di messa a terra, su scavo di terreno già predisposto, escluso l'onere dell'apertura e della c ... dello stesso. È inoltre compreso quanto altro occorre per dare il lavoro finito. Di sezione pari a 35 mm <sup>2</sup> (7x Ø 2,5 mm). Sommano cad	14,00	14,00	---	150,00	2'100,00	2'100,00			
304 Art. 304	Fornitura e posa in opera di corda o tondo in rame nudo per impianti di dispersione e di messa a terra, su scavo di terreno già predisposto, escluso l'onere dell'apertura e della c ... dello stesso. È inoltre compreso quanto altro occorre per dare il lavoro finito. Di sezione pari a 35 mm <sup>2</sup> (7x Ø 2,5 mm). Sommano m	150,00	150,00	---	6,50	975,00	975,00			
305 Art. 305	Realizzazione di collegamento del dispersore di terra, costituito da anello perimetrale in corda di rame nudo da 35 mmq, ai ferri di armatura delle fondazioni o ai conduttori di te ... on morsetti in ottone o saldatura alluminotermica. Il tratto esterno del collegamento sarà protetto da tubazione in PVC. Sommano cad	9,00	9,00	---	28,68	258,12	258,12			
306 Art. 306	PUNTO DI ALLACCIO PER COLLEGAMENTO EQUIPOTENZIALE. F.p.o. di punto di allaccio per collegamento equipotenziale realizzato con cavo in rame di sezione minima pari a 6mm <sup>2</sup> , nel caso ... E' compreso quanto altro occorre per dare il lavoro finito. Per ogni collegamento principale incluse le opere murarie. Sommano cad	7,00	7,00	---	54,50	381,50	381,50			
307 Art. 307	Fornitura e posa in opera di corda, tondo o piatto (bandella) in rame nudo, per impianti di dispersione e di messa a terra , a vista, comprensiva di installazione a vista, accessor ... so quanto altro occorre per dare il lavoro finito. Sono escluse le opere murarie. Piatto sezione pari a 90 mm <sup>2</sup> (30x3 mm). Sommano m	4,00	4,00	---	30,00	120,00	120,00			
308 Art. 308	Cavo per energia isolato in PVC di qualità FS17, con particolari caratteristiche di reazione al fuoco e rispondente al Regolamento Prodotti da Costruzione (CPR).Cavi adatti all'ali ... ) Conduttore Corda flessibile di rame rosso. Colori Standard: giallo/verde, blu, marrone, nero, grigio: sezione 1x25mmq; Sommano ml	20,00	20,00	---	5,02	100,40	100,40			
308 Art. 308	Cavo per energia isolato in PVC di qualità FS17, con particolari caratteristiche di reazione al fuoco e rispondente al Regolamento Prodotti da Costruzione (CPR).Cavi adatti all'ali ... ) Conduttore Corda flessibile di rame rosso. Colori Standard: giallo/verde, blu, marrone, nero, grigio: sezione 1x10mmq; Sommano ml	520,00	520,00	---	3,86	2'007,20	2'007,20			
	<b>A R I P O R T A R E</b>							63'689,81	2'582,00	

Num.Ord. TARIFFA	DESCRIZIONE	QUANTITA'			PREZZO	IMPORTI		VARIAZIONI		variaz. %
		Progetto	Variante	variazioni		Progetto	Variante	IN PIU'	IN MENO	
	<b>R I P O R T O</b>							63'689,81	2'582,00	
309 Art. 309	Fornitura e posa in opera di ascensore ad azionamento elettrico per disabili, in edifici di civile abitazione (D.M .236 del 14-6-1989). A - Caratteristiche: Impianto installato in ... etriche di alimentazione per luce e forza motrice fino al macchinario; le tasse d'impianto, di collaudo e di esercizio.  Sommano cad	1,00	1,00	---	25'064,34	25'064,34	25'064,34			
310 Art. 310	Differenza di prezzo per ogni fermata in più o in meno (massimo nove fermate corsa massima m. 27,50) e conseguente variazione di corsa di circa m 3,40 a fermata.  Sommano cad	-2,00	-2,00	---	1'444,04	-2'888,08	-2'888,08			
311 Art. 311	Esecuzione di tracce per la posa di canalizzazioni elettriche ed idriche, per colonne montanti o linee dorsali in muratura, eseguita a mano, compresa la chiusura delle stesse e l'a ... e al metro quadrato per ogni centimetro di profondità. Per tracce in muratura di mattoni forati di larghezza fino a cm 5  Sommano mq/cm	600,00	600,00	---	8,40	5'040,00	5'040,00			
312 Art. 312	Rinfianco con sabbia o sabbietta, nell'adeguata granulometria esente da pietre e radici, di tubazioni, pozzi o pozzetti compreso gli oneri necessari per una corretta stabilizzazione ... ti e eventuali apporti di materiali. Misurato per il volume reso. Rinfianco di tubazioni e pozzetti eseguito a macchina.  Sommano mc	9,00	9,00	---	43,68	393,12	393,12			
313 Art. 313	Rinterro con materiali esistenti nell'ambito del cantiere, da prelevarsi entro 100 m dal sito d'impiego, compreso il dissodamento degli stessi, il trasporto con qualsiasi mezzo, la pistonatura a strati di altezza non superiore a cm 30 e la bagnatura.  Sommano mc	36,00	36,00	---	13,20	475,20	475,20			
314 Art. 314	Fornitura e posa in opera di tubazione flessibile in PVC autoestingente serie pesante IMQ, costruita secondo le norme CEI EN 50086-1, CEI EN 50086-2-1, da incassare sotto traccia ... alla scatola di derivazione. É inoltre compreso quanto altro occorre per dare il lavoro finito. Diametro esterno mm 25.  Sommano m	11,00	11,00	---	3,10	34,10	34,10			
315 Art. 315	Fornitura e posa in opera di tubo rigido pesante in PVC piegabile a freddo costruito secondo le norme CEI 23.8.V2, all'interno di controsoffitti, intercapedini o in vista, completo ... ti, cavallotti di fissaggio. É inoltre compreso quanto altro occorre per dare il lavoro finito. Diametro esterno mm 25.  Sommano m	65,00	65,00	---	3,68	239,20	239,20			
316 Art. 316	Fornitura e posa in opera a vista di scatola di derivazione stagna IP55 in PVC autoestingente, con pareti lisce o passacavi, comunque completa di raccordi per garantire il grado d ... ogni accessorio. É inoltre compreso quanto altro occorre per dare il lavoro finito. Misure assimilabili a mm 100x100x50.  Sommano cad	12,00	12,00	---	5,73	68,76	68,76			
317 Art. 317	Cavo unipolare/multipolare flessibile per energia isolato in gomma etilenpropilenica ad alto modulo di qualità G16, sotto guaina di PVC, con particolari caratteristiche di reazione ... scola di materiale non igroscopico Guaina esterna Mescola di PVC di qualità R16. Colore guaina Grigio: sezione 3x1,5mmq.  Sommano ml	65,00	65,00	---	3,10	201,50	201,50			
	<b>A R I P O R T A R E</b>							63'689,81	2'582,00	



Num.Ord. TARIFFA	DESCRIZIONE	QUANTITA'			PREZZO	IMPORTI		VARIAZIONI		variaz. %
		Progetto	Variante	variazioni		Progetto	Variante	IN PIU'	IN MENO	
	<b>R I P O R T O</b>							63'689,81	2'582,00	
318 Art. 318	Impianto elettrico per edificio civile completo di: sistema di distribuzione con eventuali opere in tracce su muratura; conduttori del tipo H07V-K o N07V-K di sezione minima di fas ... regola d'arte. Per punto luce aggiuntivo al punto luce a interruttore 10A. Punto luce aggiuntivo con corrugato pesante.  Sommano cad	7,00	7,00	---	10,32	72,24	72,24			
319 Art. 319	Fornitura e posa in opera di pannello antifluoco per compartimentazioni del tipo KF-PANEL della Knauf, costituito da un pannello incombustibile (classe A1) semirigido in fibra miner ... enza al fuoco E.I. 120. Spessore 52 mm. E' inoltre compreso quant'altro occorre per dare l'opera finita a regola d'arte.  Sommano m2	1,50	1,50	---	137,64	206,46	206,46			
320 Art. 320	Fornitura e posa in opera di tamponamento antifiamma REI 120, su attraversamento di cavi B.T. o tubazioni metalliche di pareti o solai con foro inferiore ai mm 50 di diametro, medi ... per una profondità di mm 50. É compreso quanto altro occorre per dare il lavoro finito. per fori del diametro di mm 30.  Sommano cad	2,00	2,00	---	11,00	22,00	22,00			
321 Art. 321	Fornitura e posa in opera di Proiettore, installato a parete, tipo Simes mod. OUTLINE FLOOD art.S.3105W circuito led 3000K 230V CRI 90 MacAdam step 3, avente le seguenti caratteris ... di isolamento I Comprensivo di cavi, alimentatore e quanto altro necessario per rendere l'opera completa e funzionante.  Sommano cadauno	7,00	7,00	---	1'037,73	7'264,11	7'264,11			
322 Art. 322	COMPENSO PER PUNTO DI ALLACCIO DI ILLUMINAZIONE ESTERNA A PARETE. Compenso per punto di allaccio di illuminazione esterna a parete comprensivo di collegamenti di fase e di terra d ... l'opera finita, incluso l'uso di piattaforma elevatrice o di altro mezzo analogo. E' esclusa la scatola di derivazione.  Sommano cad	7,00	7,00	---	63,00	441,00	441,00			
323 Art. 323	Esecuzione di tracce per la posa di canalizzazioni elettriche ed idriche, per colonne montanti o linee dorsali in muratura, eseguita a mano, compresa la chiusura delle stesse e l'a ... etro quadrato per ogni centimetro di profondità. Per tracce in muratura di mattoni pieni o tufo di larghezza fino a cm 5  Sommano mq/cm	1,05	1,05	---	17,30	18,17	18,17			
324 Art. 324	Fornitura e posa in opera di estintore portatile ad anidride carbonica per classi di fuoco B (combustibili liquidi), particolarmente indicato per utilizzo su apparecchiature elettr ... io all'installazione e funzionamento. É compreso quanto occorre per dare il lavoro finito. estintore classe 113B (Kg 5).  Sommano cad	1,00	1,00	---	212,45	212,45	212,45			
325 Art. 325	Fornitura e posa in opera di estintore portatile a polvere polivalente per classi di fuoco A (combustibili solidi), B (combustibili liquidi), C (combustibili gassosi), tipo omologa ... allazione e funzionamento. E' compreso quanto occorre per dare il lavoro finito. - Estintore classe 34A - 233BC (Kg 6).  Sommano cad									
	<b>A R I P O R T A R E</b>							63'689,81	2'582,00	

Num.Ord. TARIFFA	DESCRIZIONE	QUANTITA'			PREZZO	IMPORTI		VARIAZIONI		variaz. %
		Progetto	Variante	variazioni		Progetto	Variante	IN PIU'	IN MENO	
	<b>R I P O R T O</b>							63'689,81	2'582,00	
326 Art. 326	Fornitura e posa in opera di cartellonistica da applicare a muro o su superfici lisce con indicazioni standardizzate di segnali di informazione, antincendio e sicurezza, realizzata ... Distanza massima di percezione con cartello sufficientemente illuminato: d (m). - Cartello LxH = mm 330x330 - d = m 16.	Sommano cad	1,00	1,00	---	63,50	63,50	63,50		
	Sommano cad	5,00	5,00	---	8,50	42,50	42,50			
327 Art. 327	Fornitura e posa in opera di impianto di collari antifluo pronti all'uso, in lamiera di acciaio zincato, contenenti un rivestimento interno di materiale intumescente a base di grafite aventi resistenza al fuoco REI 120 Diametro da 75 a 110	Sommano cad	8,00	8,00	---	122,80	982,40	982,40		
328 Art. 328	Fornitura e posa in opera di porta antincendio ad un battente in misure standard, costruita ed omologata secondo la norma UNI 9723, e comprensiva di telaio in acciaio munito di zan ... o e la tinteggiatura. Dimensioni massime del foro muro a contatto con il telaio: L x H (mm). REI 120 L x H = 1000 x 2150	Sommano cad	1,00	1,00	---	515,00	515,00	515,00		
329 Art. 329	Fornitura e posa in opera di intonaco antifiamma con resistenza al fuoco REI 120, dello spessore mm 30, a base di elementi di roccia naturale espansa e legante, eseguito su superfi ... rve, verticali ed orizzontali. E' inoltre compreso quanto altro occorre per dare l'opera finita. - a superficie rustica.	Sommano mq	36,00	36,00	---	22,29	802,44	802,44		
330 Art. 330	Fornitura e posa in opera di muratura di tamponamento eseguita con blocchi presso-vibrati in calcestruzzo di argilla espansa tipo Leca, Protermo o similari, con dimensioni modulari ... 'equivalenza, in termini geometrici e di impasto a quelli della prova oggetto di certificazione. spessore cm 8 - REI 120	Sommano mq	30,36	30,36	---	25,20	765,07	765,07		
331 Art. 331	Scavo di sbancamento, pulizia o scotico eseguito con l'uso di mezzi meccanici in terreni sciolti di qualsiasi natura e consistenza (argilla, sabbia, ghiaia, ecc.), esclusi conglome ... ntuali sbadacchiature, il trasporto ed il conferimento a discarica o ad impianto di trattamento, saranno pagate a parte.	Sommano mc	178,90	178,90	---	3,10	554,59	554,59		
332 Art. 332	Realizzazione intercapedine areata mediante le seguenti operazioni: - scavo a sezione obbligata fino alla quota di posa del magrone come da disegni di progetto, con rinterro del ma ... utto incluso di fornitura dei materiali, manodopera, spese generali e utile dell'impresa e realizzato a regola d'arte.	Sommano mq	176,00	176,00	---	205,00	36'080,00	36'080,00		
333 Art. 333	Fornitura e posa in opera di cordoni in pietra di Apricena di lunghezza non inferiore a 50 cm e altezza non inferiore a 25 cm, lavorati a bocciarda sulla faccia vista e a scalpello ... arrotondati o sfettati, in opera con malta idraulica compreso ogni onere e magistero relativo. di larghezza pari a 15 cm	Sommano ml	124,60	124,60	---	31,72	3'952,31	3'952,31		
	<b>A R I P O R T A R E</b>							63'689,81	2'582,00	

Num.Ord. TARIFFA	DESCRIZIONE	QUANTITA'			PREZZO	IMPORTI		VARIAZIONI		variaz. %
		Progetto	Variante	variazioni		Progetto	Variante	IN PIU'	IN MENO	
	<b>R I P O R T O</b>							63'689,81	2'582,00	
334 Art. 334	Fornitura e posa in opera di cordoni in pietra di Apricena di lunghezza non inferiore a 50 cm e altezza non inferiore a 25 cm, lavorati a bocciarda sulla faccia vista e a scalpello ... arrotondati o sfettati, in opera con malta idraulica compreso ogni onere e magistero relativo. di larghezza pari a 30 cm  Sommano ml	25,25	25,25	---	42,29	1'067,82	1'067,82			
335 Art. 335	Fornitura e posa in opera di massetto in conglomerato cementizio a resistenza caratteristica e classe di esposizione conforme alle prescrizioni delle norme UNI vigenti con dimensio ... ccanica atta ed idonea a dare il lavoro finito a perfetta regola d'arte. Massetto in calcestruzzo Rck 20, spessore cm 5 Sommano mq	96,00	96,00	---	18,38	1'764,48	1'764,48			
336 Art. 336	Fornitura in opera di un telo in polietilene posato a secco sopra allo strato di compensazione con sovrapposizione dei teli di cm 10, sigillatura dei sormonti con nastro biades ... ccorre per dare il lavoro finito in opera a perfetta regola d'arte. Applicazione di tessuto non tessuto di peso 200 gr/mq. Sommano mq	583,60	583,60	---	1,80	1'050,48	1'050,48			
337 Art. 337	Fornitura e posa in opera di Pavimentazione in lastre di calcestruzzo a doppio strato a forma rettangolare o quadrata, dimensioni cm 30x40 o cm 30x30 e spessori mm 20 e 35 ca., con ... zata secondo procedure conformi alle preserzioni di cui alla norma UNI EN 1339 ed è contraddistinta dalla marcatura CE. Sommano ml	118,30	118,30	---	105,00	12'421,50	12'421,50			
338 Art. 338	Fornitura e posa in opera di pavimentazione per esterni in masselli in cls, autobloccanti, di qualsiasi colore, forniti e posti in opera su idoneo strato di sabbia o di ghiaia, com ... occorre per dare l'opera compiuta a regola d'arte. Pavimentazione per esterni in masselli in cls, autobloccanti, da cm 6 Sommano mq	608,62	608,62	---	28,56	17'382,19	17'382,19			
339 Art. 339	Creazione di area per la raccolta differenziata rifiuti mediante l'installazione di contenitori senza coperchio con canali di ventilazione in polietilene (capacità 87 l, dimensioni ... a di carta, vetro, plastica e organico. Comprensivo di ogni onere e magistero per fornire l'opera finita a regola d'arte Sommano cadauno	1,00	1,00	---	300,00	300,00	300,00			
340 Art. 340	Fornitura e posa in opera di armadio stradale in vetroresina. Materiali: stampati in SMC (vetroresina) - Colore grigio RAL 7040. Cerniere interne in resina termoplastica a base pol ... DIN, e ogni altro onere e magistero per dare l'opera completa e conclusa in perfetta regola d'arte. Dim. h1290x714x271mm Sommano cadauno	1,00	1,00	---	619,59	619,59	619,59			
341 Art. 341	Fornitura e posa in opera di Quadro Pubblica Illuminazione QPI, realizzato in materiale termoplastico autoestinguente, per installazione all'interno dell'armadio, con portello del ... fetta regola d'arte. La carpenteria del quadro deve essere scelta in maniera da garantire un futuro ampliamento del 20%. Sommano cadauno	1,00	1,00	---	1'541,31	1'541,31	1'541,31			
	<b>A R I P O R T A R E</b>							63'689,81	2'582,00	

Num.Ord. TARIFFA	DESCRIZIONE	QUANTITA'			PREZZO	IMPORTI		VARIAZIONI		variaz. %
		Progetto	Variante	variazioni		Progetto	Variante	IN PIU'	IN MENO	
	<b>R I P O R T O</b>							63'689,81	2'582,00	
342 Art. 342	Fornitura e posa in opera di tubazione in PVC serie pesante per canalizzazione di linee di alimentazione elettrica conforme alle Norme CEI EN 50086-1 e CEI EN 50086-2-4, su scavo p ... ata su cavedi, atta al tipo di posa. È compreso quanto altro occorre per dare il lavoro finito. Diametro esterno mm 100.  Sommano m	130,00	130,00	---	8,20	1'066,00	1'066,00			
343 Art. 343	Fornitura e posa in opera di tubazione in PVC serie pesante per canalizzazione di linee di alimentazione elettrica conforme alle Norme CEI EN 50086-1 e CEI EN 50086-2-4, su scavo p ... sata su cavedi, atta al tipo di posa. È compreso quanto altro occorre per dare il lavoro finito. Diametro esterno mm 63.  Sommano m	14,00	14,00	---	6,28	87,92	87,92			
344 Art. 344	Pozzetto in materiale plastico, completo di chiusino carrabile, incluso lo scavo ed il rinterro, delle dimensioni esterne di: 300 x 300 x 300 mm  Sommano cad	10,00	10,00	---	32,53	325,30	325,30			
345 Art. 345	Cavo unipolare/multipolare flessibile per energia isolato in gomma etilenpropilenica ad alto modulo di qualità G16, sotto guaina di PVC, con particolari caratteristiche di reazione ... Mescola di materiale non igroscopico Guaina esterna Mescola di PVC di qualità R16. Colore guaina Grigio: sezione 3x6mmq.  Sommano ml	6,00	6,00	---	4,13	24,78	24,78			
346 Art. 346	Cavo unipolare/multipolare flessibile per energia isolato in gomma etilenpropilenica ad alto modulo di qualità G16, sotto guaina di PVC, con particolari caratteristiche di reazione ... scola di materiale non igroscopico Guaina esterna Mescola di PVC di qualità R16. Colore guaina Grigio: sezione 3x2,5mmq.  Sommano ml	130,00	130,00	---	3,14	408,20	408,20			
347 Art. 347	COMPENSO PER PUNTO DI ALLACCIO DI ILLUMINAZIONE ESTERNA SU PALO. Compenso per punto di allaccio di illuminazione esterna su palo comprensivo dei collegamenti di fase da realizzare ... lusa la scatola di giunzione da palo portafusibile. Per pali di altezza superiore a m 3 ft. con scatola di derivazione.  Sommano cad	7,00	7,00	---	57,00	399,00	399,00			
348 Art. 348	Fornitura e posa in opera di palo cilindrico H 6,44m f.t.,Ø 102mm da interrare con codolo d'attacco Ø 76mm e componente di attacco al palo Ø60 e Ø76mm singolo, per installazione di ... I Comprensivo di cavi, alimentatore, portafusibili e quanto altro necessario per rendere l'opera completa e funzionante.  Sommano cadauno	7,00	7,00	---	2'335,53	16'348,71	16'348,71			
349 Art. 349	Fornitura e posa in opera di calcestruzzo per strutture non armate prodotto con un processo industrializzato. Classe di consistenza al getto S3, Dmax aggregati 32 mm; escluso ogni altro onere. classe di resistenza a compressione minima C12/15  Sommano mc	1,69	1,69	---	115,45	195,11	195,11			
350 Art. 350	Fornitura e posa in opera di calcestruzzo a prestazione garantita, in accordo alla UNI EN 206-1, per strutture non precomprese di fondazione (plinti, cordoli, pali, travi, paratie ... nsistenza al getto S3,  Sommano mc	1,69	1,69	---	115,45	195,11	195,11			
	<b>A R I P O R T A R E</b>							63'689,81	2'582,00	

Num.Ord. TARIFFA	DESCRIZIONE	QUANTITA'			PREZZO	IMPORTI		VARIAZIONI		variaz. %
		Progetto	Variante	variazioni		Progetto	Variante	IN PIU'	IN MENO	
	<b>R I P O R T O</b>							63'689,81	2'582,00	
	Dmax aggregati 32 mm; escluso ogni altro onere. classe di resistenza a compressione minima C25/30									
	Sommano mc	7,00	7,00	---	134,40	940,80	940,80			
351 Art. 351	Fornitura e posa in opera di acciaio per calcestruzzo armato ordinario, classe tecnica B450C, saldabile, conforme al D.M. 14/01/2008, disposto in opera secondo gli schemi di esecuz ... egatura e le eventuali saldature per giunzioni e lo sfrido, in barre ad aderenza migliorata nei diametri da 5 mm a 40 mm									
	Sommano kg	700,00	700,00	---	1,90	1'330,00	1'330,00			
352 Art. 352	Fornitura e posa in opera di cassetture per getti di calcestruzzo per opere in fondazione, poste in opera piane, curve o comunque sagomate, realizzate in legname in qualunque posi ... amento, l'impiego di idonei disarmanti e quanto altro occorrente e necessario per dare l'opera a perfetta regola d'arte.									
	Sommano mq	28,00	28,00	---	21,00	588,00	588,00			
353 Art. 353	Fornitura e posa in opera di puntazza a croce per dispersione realizzata in acciaio zincato a fuoco di dimensioni 50x50x5 mm, da conficcare in terreno di media consistenza, all'int ... alla rete generale di terra. È inoltre compreso quanto altro occorre per dare l'opera finita. Di lunghezza pari a 1,5 m.									
	Sommano cad	2,00	2,00	---	31,00	62,00	62,00			
354 Art. 354	Fornitura e posa in opera di corda o tondo in rame nudo per impianti di dispersione e di messa a terra, su scavo di terreno già predisposto, escluso l'onere dell'apertura e della c ... dello stesso. È inoltre compreso quanto altro occorre per dare il lavoro finito. Di sezione pari a 35 mm² (7x Ø 2,5 mm).									
	Sommano m	60,00	60,00	---	6,50	390,00	390,00			
355 Art. 355	Rimozione di pavimenti in ceramica o marmette di marmo di qualsiasi dimensione e natura, compresa la demolizione del sottostante massetto di allettamento. Eseguita a qualsiasi pian ... ro occorre per dare il lavoro finito in opera a perfetta regola d'arte. rimozione con recupero, esclusa la catalogazione									
	Sommano mq	20,00	20,00	---	18,90	378,00	378,00			
356 Art. 356	Scavo a sezione obbligata, eseguito con mezzi meccanici, fino alla profondità di 2 m, compresi l'estrazione e l'aggotto di eventuali acque, fino ad un battente massimo di 20 cm, il ... 'ambito del cantiere. in rocce sciolte (argilla, sabbia, ghiaia, terreno vegetale e simili o con trovanti fino ad 1 mc)									
	Sommano mc	77,10	77,10	---	9,15	705,47	705,47			
357 Art. 357	Rinfianco con sabbia o sabbietta, nell'adeguata granulometria esente da pietre e radici, di tubazioni, pozzi o pozzetti compreso gli oneri necessari per una corretta stabilizzazion ... ti e eventuali apporti di materiali. Misurato per il volume reso. Rinfianco di tubazioni e pozzetti eseguito a macchina.									
	Sommano mc	13,00	13,00	---	43,68	567,84	567,84			
358 Art. 358	Rinterro con materiali esistenti nell'ambito del cantiere, da prelevarsi entro 100 m dal sito d'impiego, compreso il dissodamento degli stessi, il trasporto con qualsiasi mezzo, la pistonatura a strati di altezza non superiore a cm 30 e la bagnatura.									
	<b>A R I P O R T A R E</b>							63'689,81	2'582,00	

Num.Ord. TARIFFA	DESCRIZIONE	QUANTITA'			PREZZO	IMPORTI		VARIAZIONI		variaz. %
		Progetto	Variante	variazioni		Progetto	Variante	IN PIU'	IN MENO	
	<b>R I P O R T O</b>							63'689,81	2'582,00	
359 NPV01	Fornitura e posa in opera di nastro in polietilene stampato per la segnalazione di tubi di gas. Il nastro è costituito da uno strato di base di PE colorato su cui è stampata la scr ... con conseguente rischio di rotture.E' incluso inoltre quanto altro necessario per dare l'opera finita a regola d'arte. Sommano mc	54,11	54,11	---	13,20	714,25	714,25			
360 NPV02	Fornitura e posa in opera di raccordo di transizione PE/acciaio per tubazioni gas interrate, completo di ogni accessorio necessario per dare il lavoro finito e in sicurezza nel rispetto della norma UNI CIG 7129/ 2015. Giunto di transizione PE/acciaio - DN65/75. Sommano m	---	35,00	35,00	1,80	---	63,00	63,00		
361 NPV03	Realizzazione di vano per alloggiamento contatore gas metano. Vano in muratura, finito con intonaco, soglia di copertura, sportello in metallo. Dimensioni interne: 70x60x100 cm (lung x larg x alt). Sommano cadauno	---	2,00	2,00	160,00	---	320,00	320,00		
362 NPV_E.001.0 13	Fornitura e posa in opera di sabbia di frantoio per formazione letto di posa delle tubazioni, eseguita con uso di mezzi meccanici. Sono compresi il trasporto con qualsiasi mezzo, l ... el materiale, la pistonatura o la compattazione meccanica, la bagnatura e necessari ricarichi, la cernita dei materiali. Sommano mc	---	5,25	5,25	32,80	---	172,20	172,20		
363 NPV_E.001.0 34.b	Oneri per esecuzione di analisi dei rifiuti. materiali inquinanti Sommano cad	1,00	1,00	---	680,00	680,00	680,00			
364 NPV_E.001.0 36.b	Bonifica e rimozione di copertura realizzata con lastre in cemento-amianto su strutture in ferro a falde o curve, con o senza compartimentazione di zona, realizzata come segue: pr ... compiuta a regola d'arte, escluso l'onere degli eventuali ponteggi occorrenti. bonifica da cemento amianto fino a 50 mq Sommano corpo	2,00	2,00	---	2'625,00	5'250,00	5'250,00			
365 NPV_E.001.0 36.c	Bonifica e rimozione di copertura realizzata con lastre in cemento-amianto su strutture in ferro a falde o curve, con o senza compartimentazione di zona, realizzata come segue: pr ... compiuta a regola d'arte, escluso l'onere degli eventuali ponteggi occorrenti. bonifica da cemento amianto fino a 75 mq Sommano corpo	1,00	1,00	---	3'150,00	3'150,00	3'150,00			
366 NPV_E.002.0 05.b	Demolizione di muratura di tufo, pietrame di qualsiasi natura, di mattoni o mista, di qualsiasi forma e spessore. Sono compresi: l'impiego di mezzi d'opera adeguati alla mole delle ... e ed il trasporto a discarica con i relativi oneri: eseguita a mano o con l'ausilio di piccoli utensili elettromeccanici Sommano mc	54,57	54,57	---	165,00	9'004,05	9'004,05			
367 NPV_E.022.0 03.b	Fornitura e posa in opera di malta premiscelata bicomponente con fibre di polipropilene per il ripristino di strutture in calcestruzzo secondo le seguenti fasi e metodologie: rimo ... coperture installate a protezione dagli agenti atmosferici. Per ogni mq di superficie ricostruita e uno spessore di cm 3 Sommano mq	---	86,40	86,40	123,20	---	10'644,48	10'644,48		
	<b>A R I P O R T A R E</b>							78'389,49	2'582,00	







