



**COMUNE DI BARLETTA**  
Provincia di Barletta-Andria-Trani

Riqualificazione paesaggistica del Litorale di Barletta come frontiera ecologica attraverso la realizzazione di un impianto per il trattamento delle acque di prima pioggia finalizzato a migliorare la qualità delle acque balneabili e comprensivo di sistemazione del tratto terminale del Canale H, interessato da fenomeni di erosione costiera e insalubrità (Stralcio H, Litoranea di Ponente)

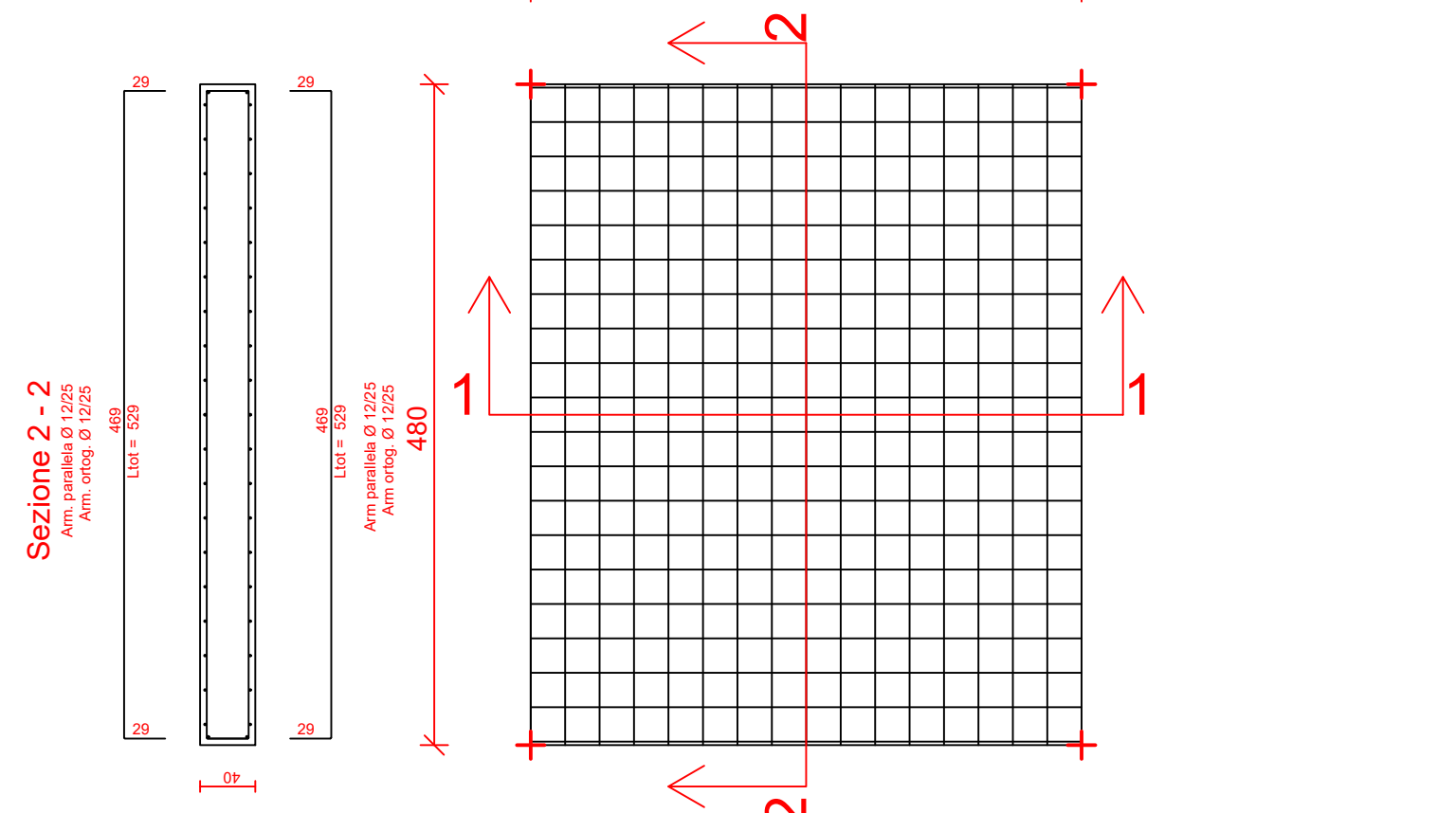
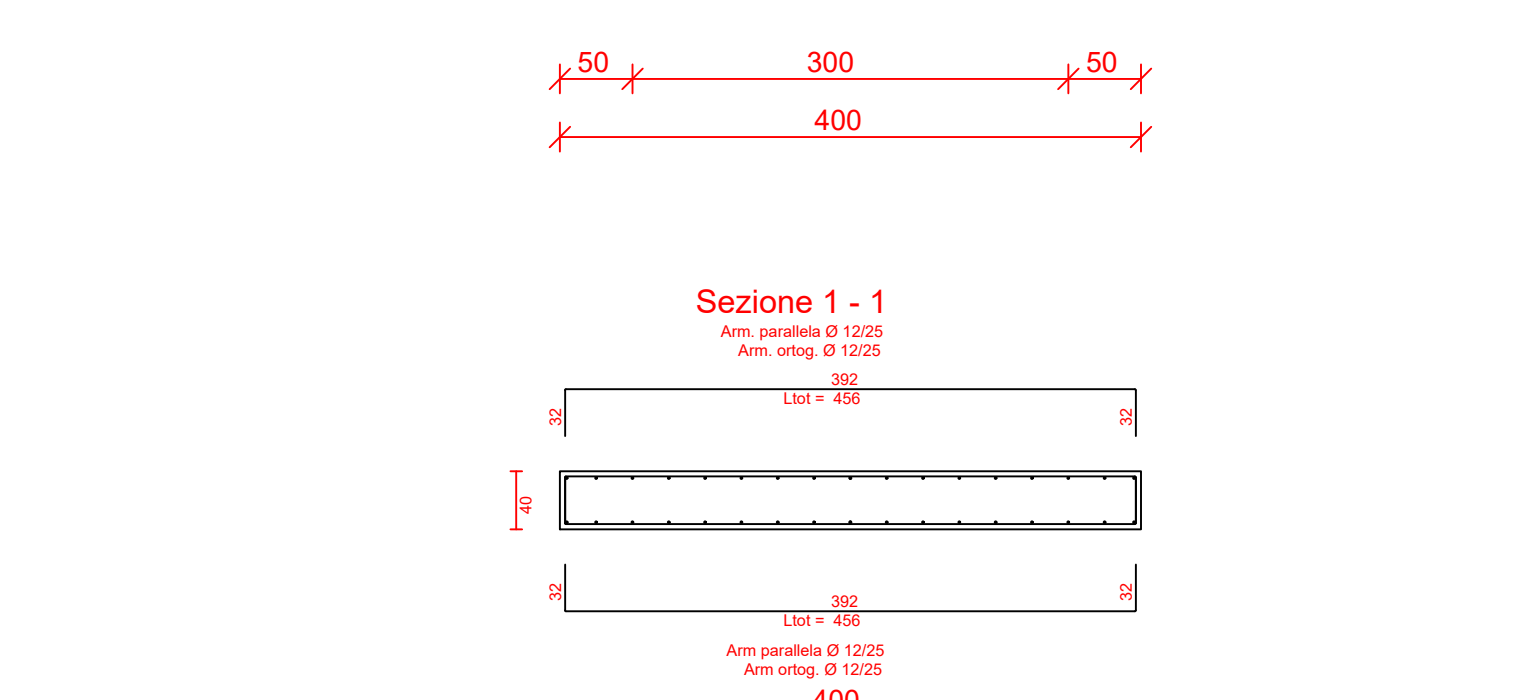
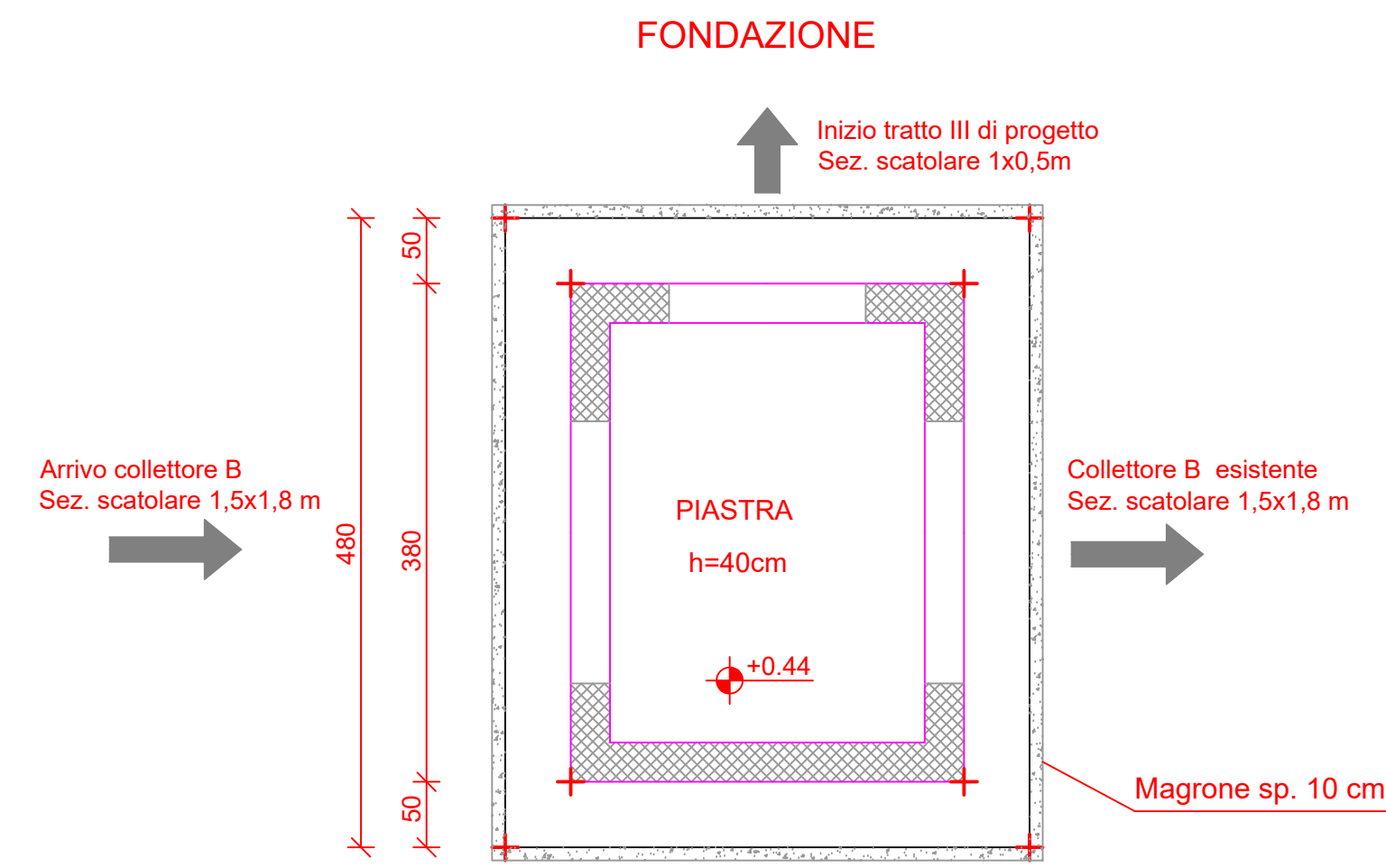
**PERIZIA DI VARIANTE**

SCALA	DESCRIZIONE ELABORATO	ELABORATO
1: 500	Manufatto di derivazione acque di prima pioggia Pozzetti lato mare - Carpenterie e armature	<b>B 13.6</b>

RESPONSABILE DEL PROCEDIMENTO  
Ing. Francesco Cognetti

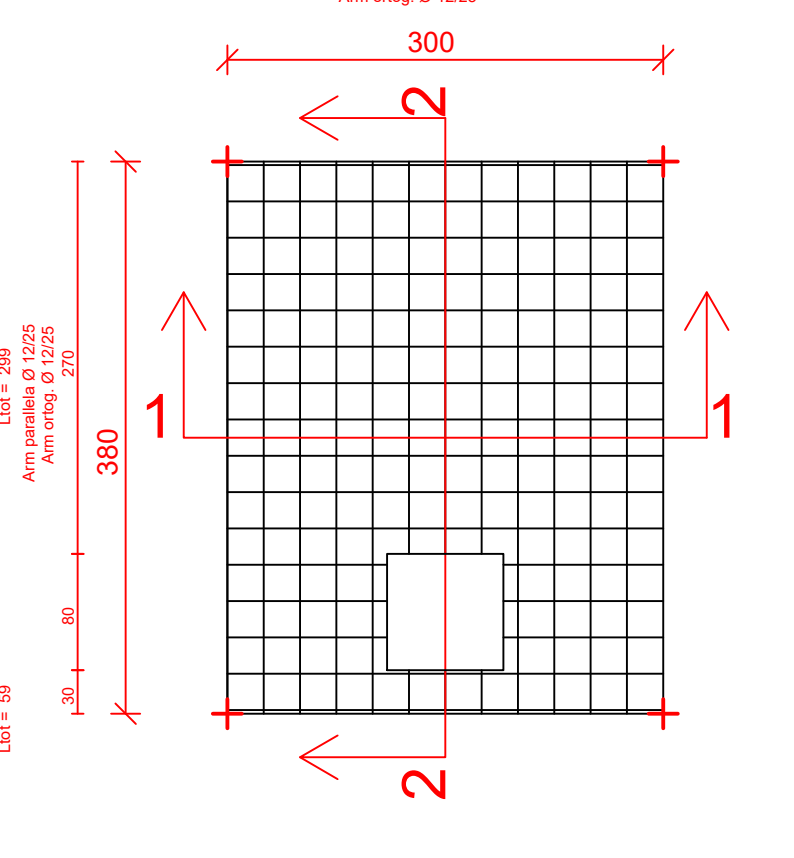
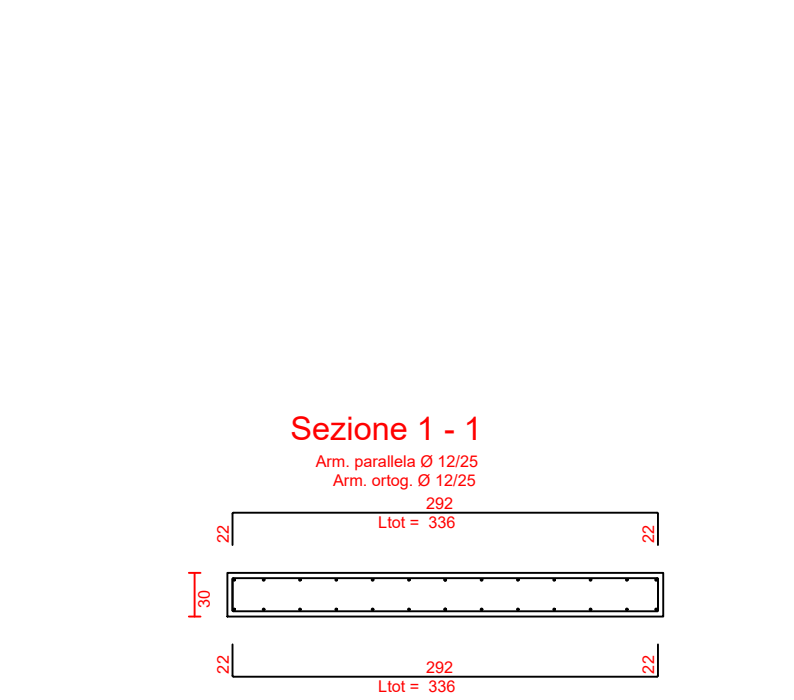
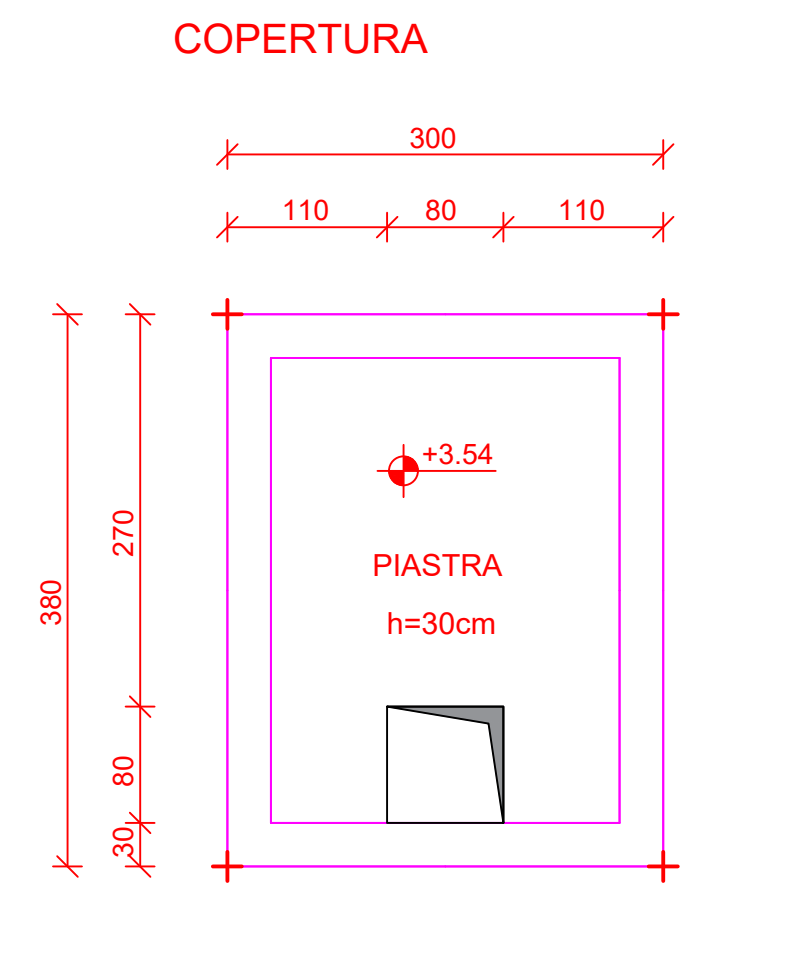
MATERIALI COSTITUTIVI GLI ELEMENTI STRUTTURALI						
CALCESTRUZZO conforme UNI 11104:2016 e UNI EN 206:2016						
Elemento strutturale	Classe di Resistenza	Minimo contenuto di c/s [daN/m <sup>3</sup> ]	Max rapporto a/c	Classe di Esposizione	Classe di Consistenza	Copriferro [cm]
strutture	C28/35	320	0,55	XA1	S4	32
ACCIAIO B450C PER TUTTE LE STRUTTURE IN C.A.						
Cemento tipo CEM I/A-LL 42,5 R conforme a UNI EN 197/1						
<ul style="list-style-type: none"> <li>• Aggregati: obbligo di marcatura CE conforme a UNI EN 12620</li> <li>• Acqua: conforme a UNI EN 1008</li> <li>• Additivi: conforme a UNI 7101</li> </ul>						

- Prescrizioni generali:
- L'impresa appaltatrice dovrà verificare l'effettiva corrispondenza degli elaborati grafici con lo stato dei luoghi
  - Tutte le quote sono espresse in metri e sono riferite al grezzo (se non diversamente specificato)
  - Tutte le quote indicate si riferiscono alla quota +/- 0.00 m del progetto architettonico
  - L'impresa appaltatrice dovrà verificare le quote in cantiere e l'effettivo posizionamento delle tubazioni che confluiscono nei manufatti
  - L'impresa appaltatrice dovrà verificare la congruenza tra progetto strutturale e progetto architettonico
  - L'impresa appaltatrice dovrà verificare le misure prima della cantierizzazione delle opere
  - Le fondazioni poggiano su uno strato di magrone di spessore non inferiore a 10 cm
  - Rispettare le prescrizioni relative al copriferro minimo
  - Rispettare quantità e posizionamento delle armature sia longitudinali che trasversali degli elementi strutturali



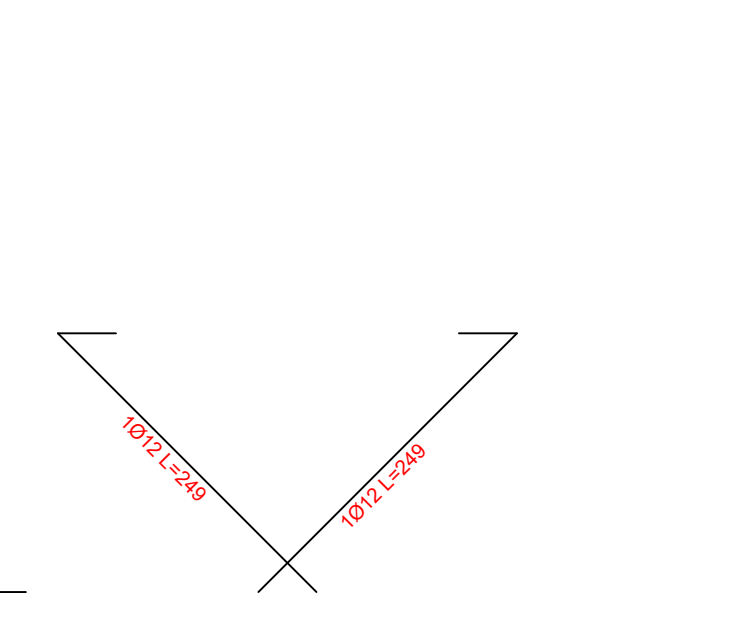
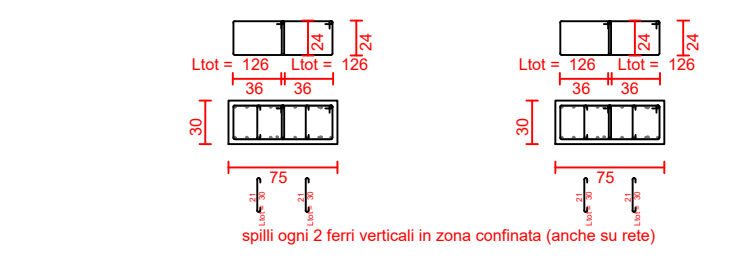
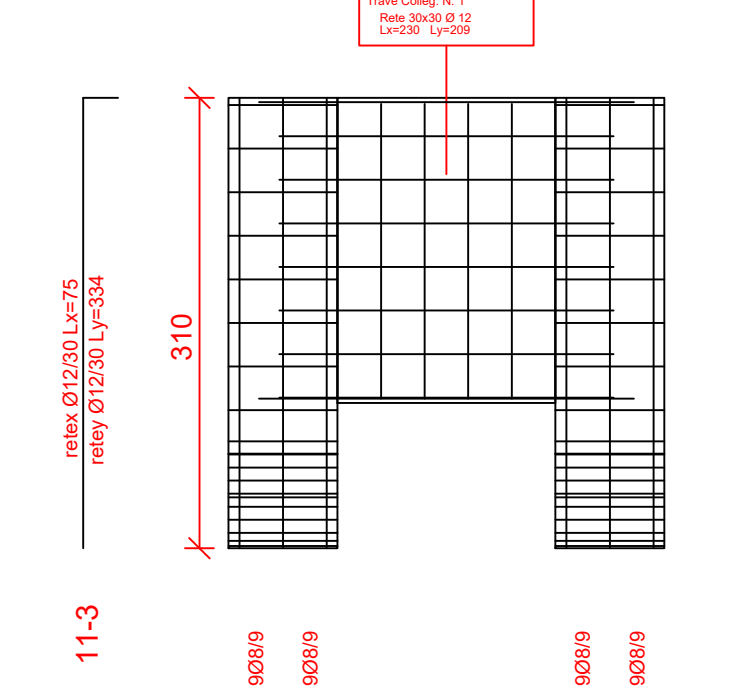
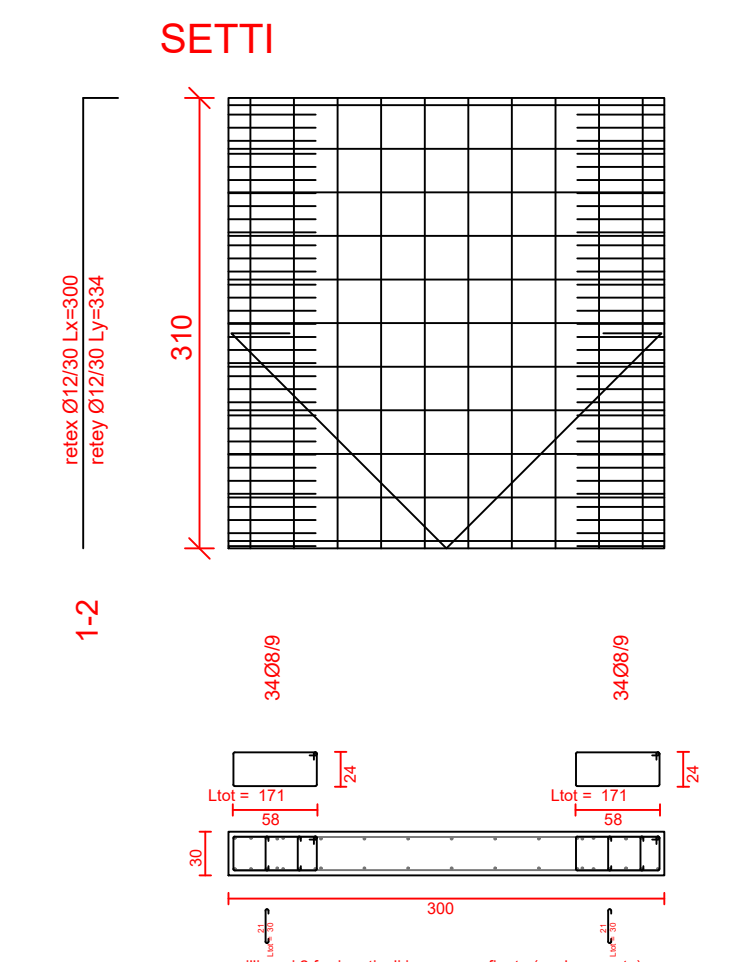
**ARMATURA DI BASE SUP.=INF. PIASTRA FONDAZIONE**  
Ø 12/ 25 direz.X  
Ø 12/ 25 direz.y (spessore= 40 cm)

**ACCIAIO B450C - CALCESTR. C28/35**

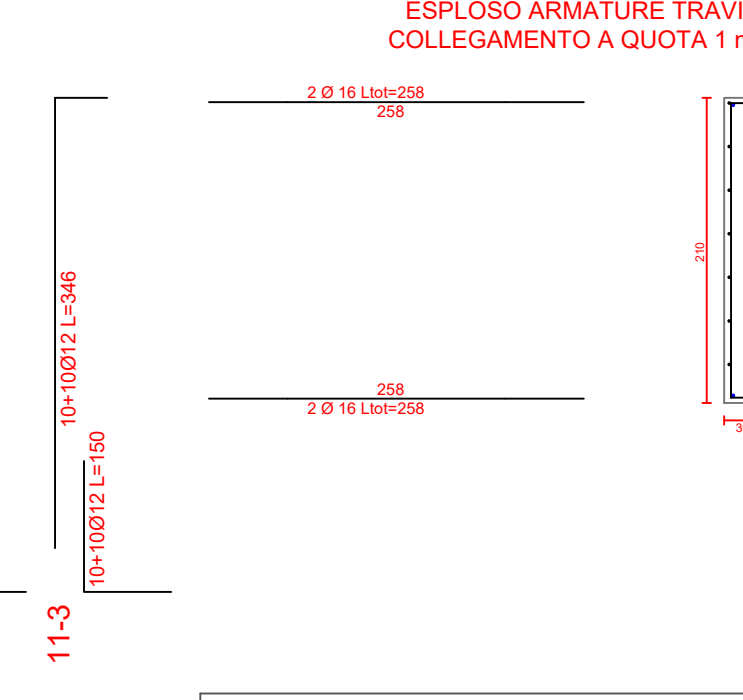


**ARMATURA DI BASE SUP.=INF. PIASTRA COPERTURA**  
Ø 12/ 25 direz.X  
Ø 12/ 25 direz.y (spessore= 30 cm)

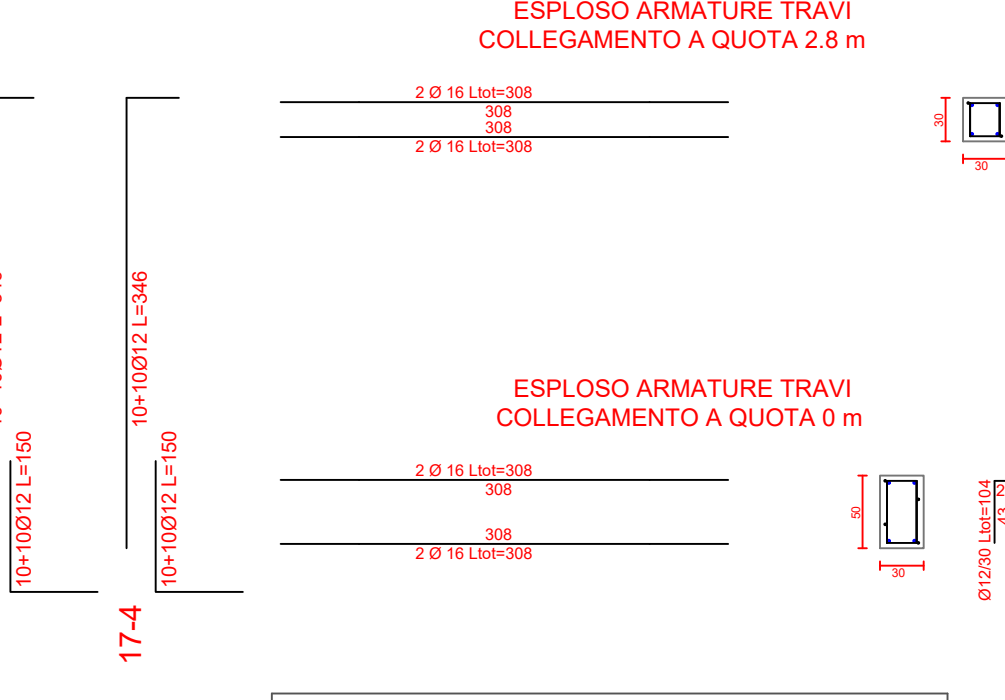
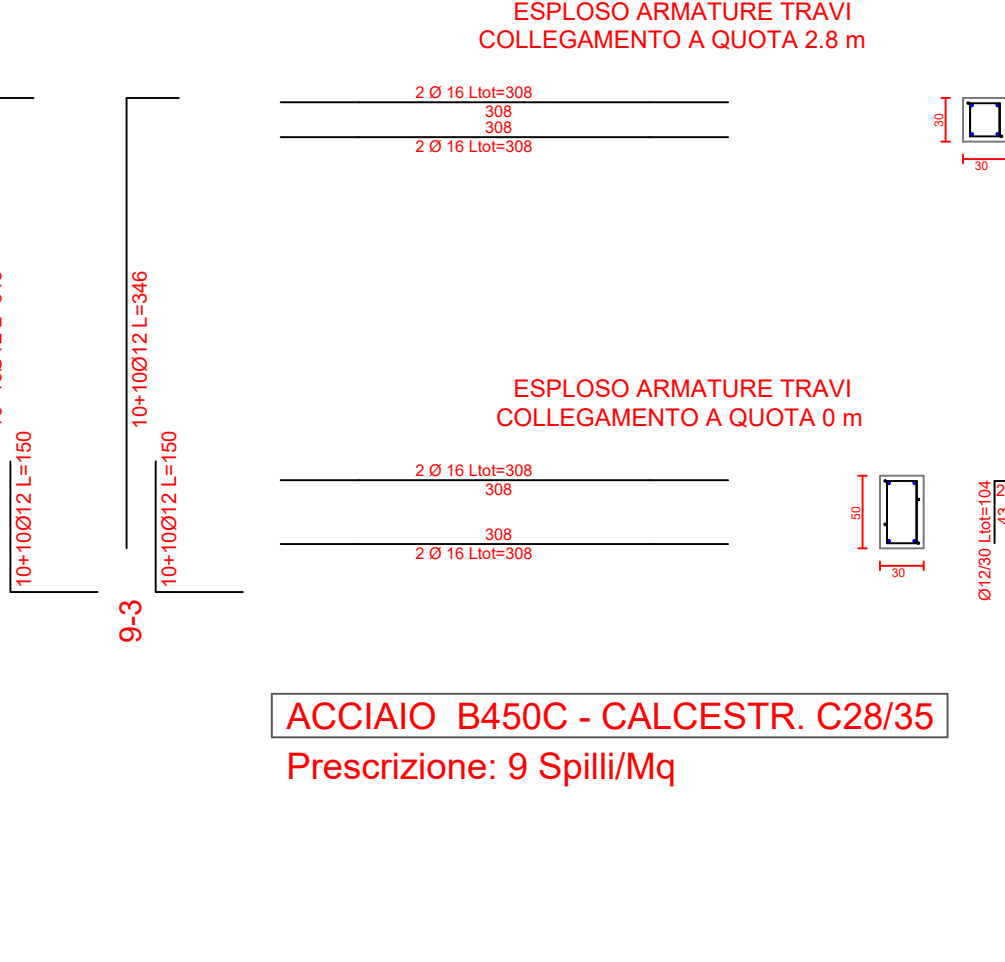
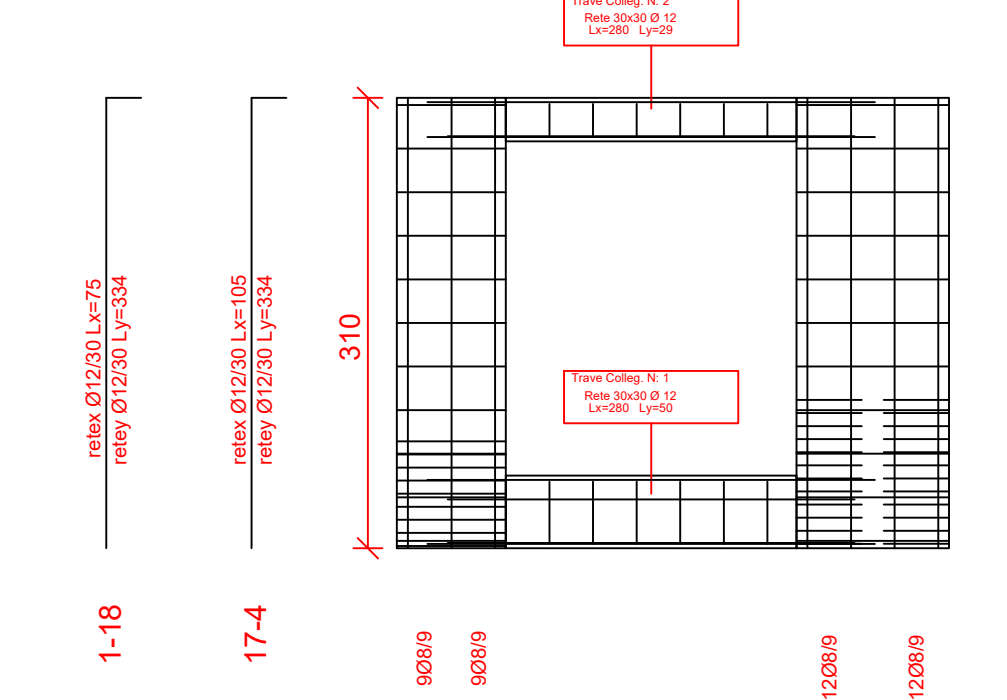
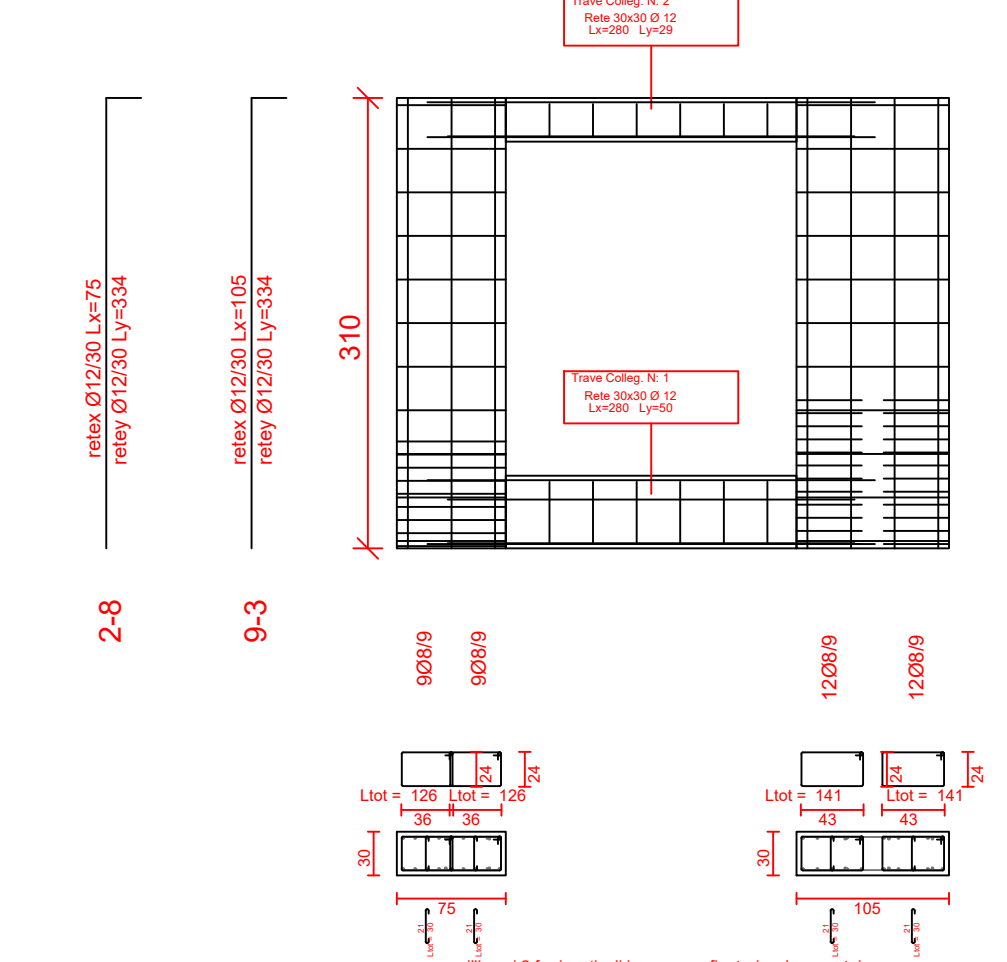
**ACCIAIO B450C - CALCESTR. C28/35**



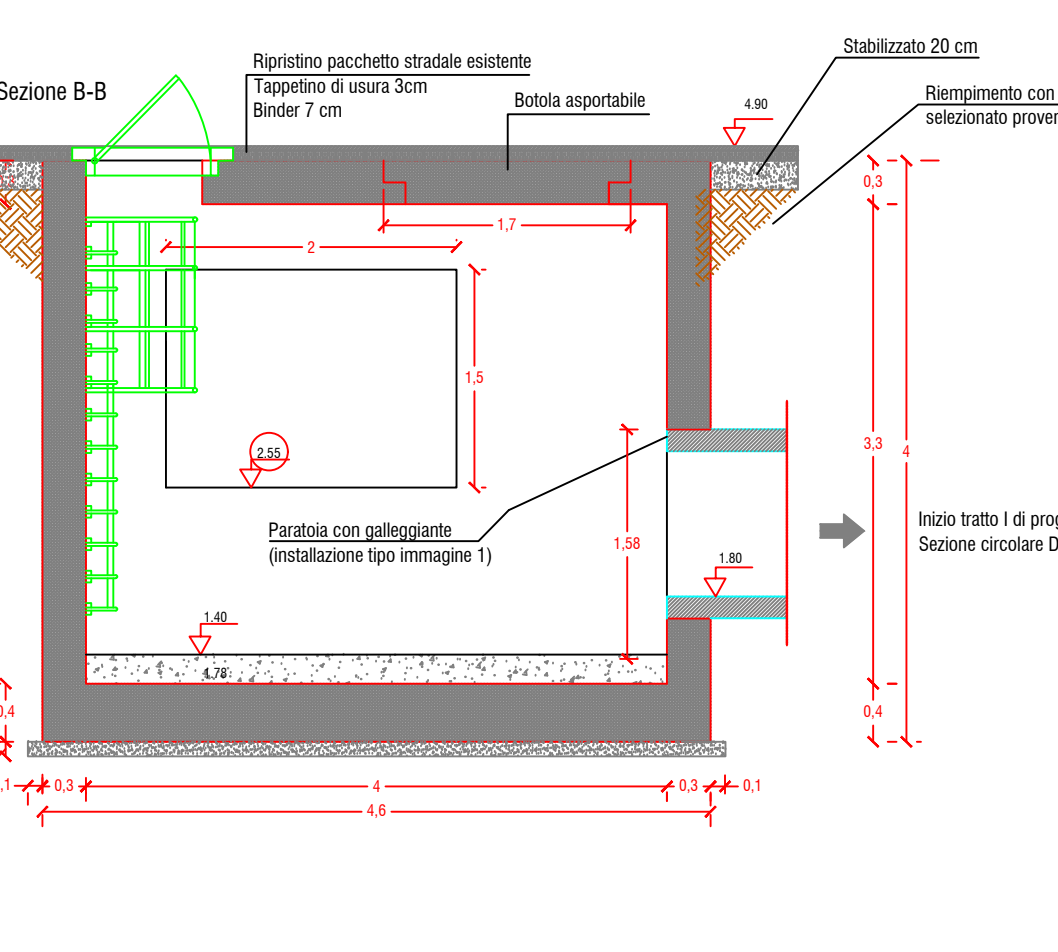
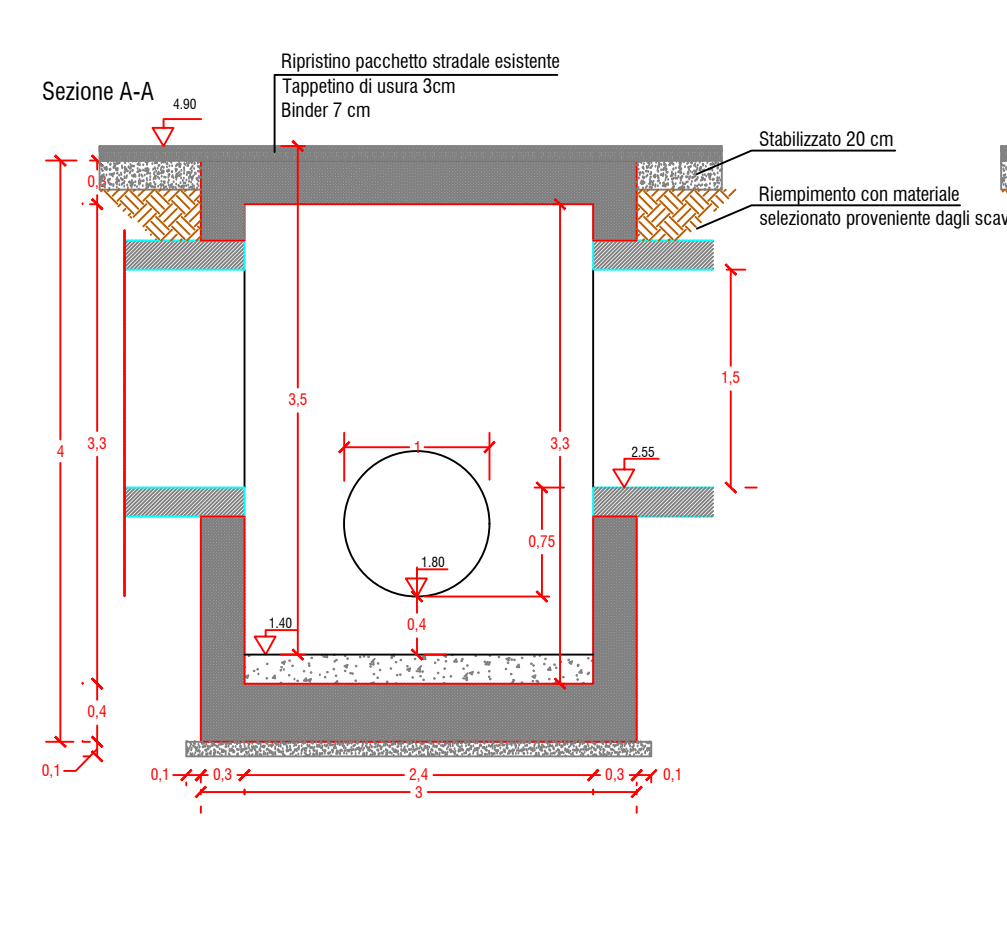
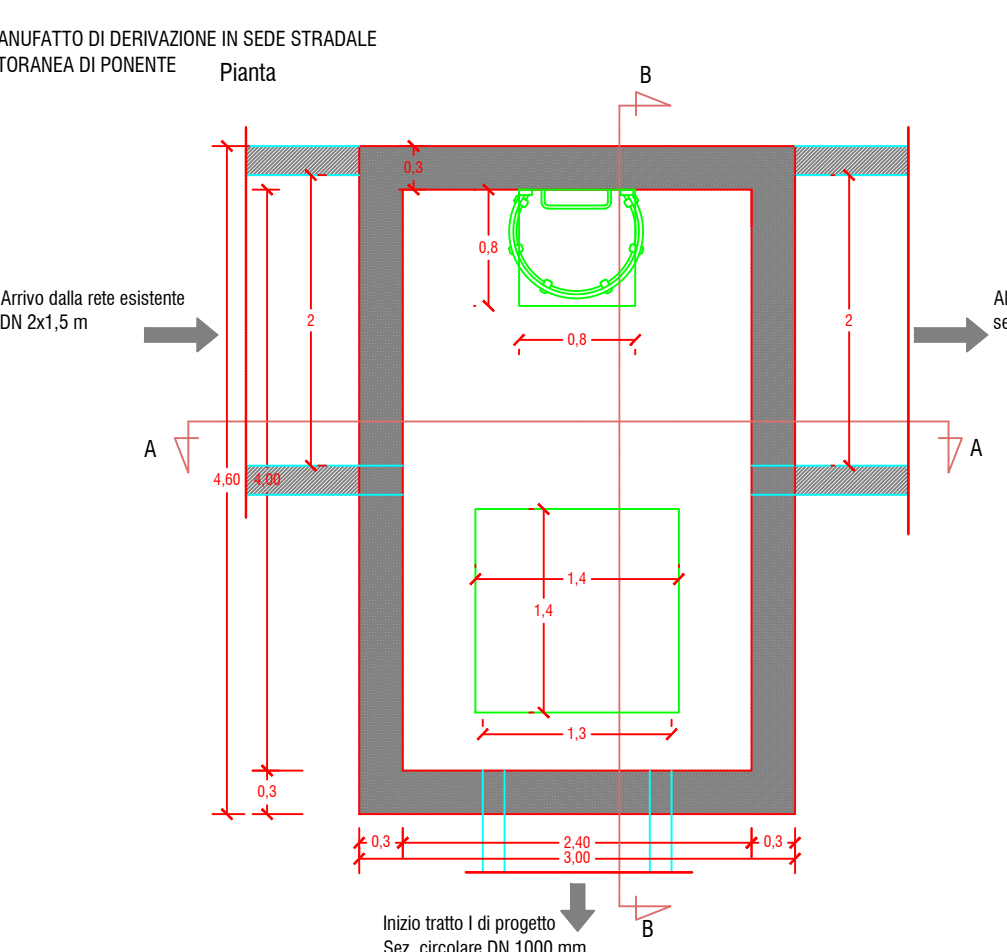
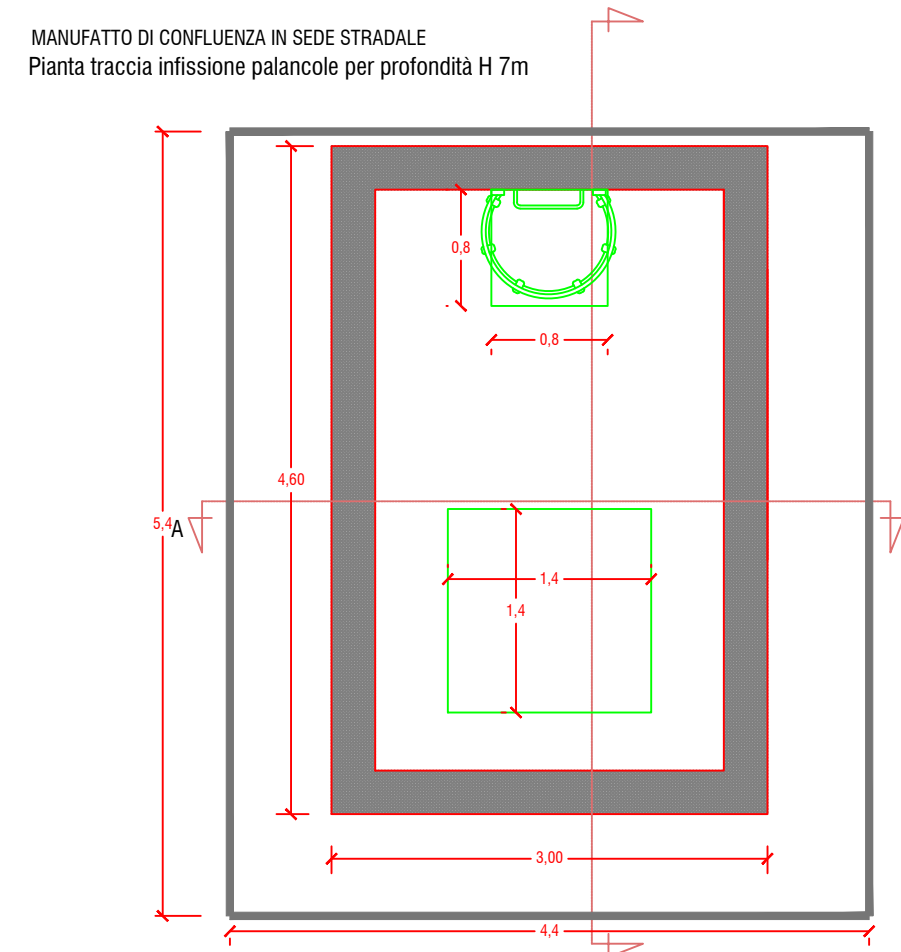
**ACCIAIO B450C - CALCESTR. C28/35**  
Prescrizione: 9 Spilli/Mq



**ACCIAIO B450C - CALCESTR. C28/35**  
Prescrizione: 9 Spilli/Mq



**ACCIAIO B450C - CALCESTR. C28/35**  
Prescrizione: 9 Spilli/Mq



**NB: Il presente manufatto corrisponde alla sez. 27 nella planimetria di progetto.**