

OGGETTO:

INTERVENTO DI MODERAZIONE DEL TRAFFICO  
NEL QUARTIERE SETTE FRATI ATTRAVERSO LA  
REALIZZAZIONE DI ROTATORIE E PISTE CICLABILI  
INCROCIO VIA FOGGIA - INCROCIO VIA E. DE NICOLA  
**PROGETTO ESECUTIVO**

TAVOLA

14

**PARTICOLARI COSTRUTTIVI MARCIAPIEDI**  
Abbattimento barriere architettoniche

PROGETTAZIONE

RESPONSABILE DEL PROCEDIMENTO

Geom. Giacobino DIENECCO

*G. Dienecco*

Ing. Salvatore MASTRORILLO

*S. Mastrorillo*

IL DIRIGENTE

Ing. Salvatore MASTRORILLO

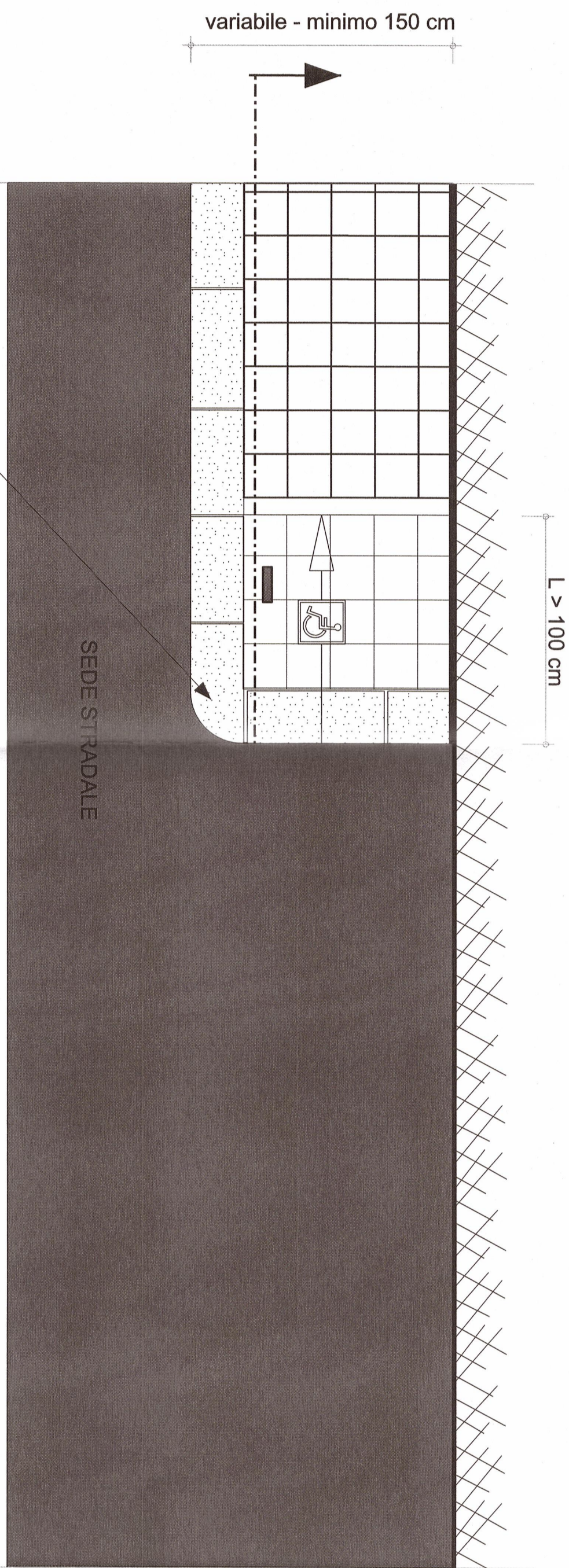
*S. Mastrorillo*

DATA FEBBRAIO 2009 ACCIORNATA MARZO 2012 ARCHIVIO CA. A. C.

RAPP. : 10 25 50 100 200 250 500 1000 2000 5000 10000 25000 50000

**PERCORSO PEDONALE CON ABBATTIMENTO DI BARRIERE ARCHITETTONICHE AD UNA RAMPA**

PIANTA



SEZIONE LONGITUDINALE

Raggio minimo 30 cm.  
per le rampe in corrispondenza  
degli ingressi agli stabili  
deve essere rispettato il  
raggio previsto nella tavola  
"nuove opere"

Delineatore parapetonale Ø 60 mm - bianco rosso

pendenza < 8%

listello in pietra di Apricena grezzo o  
similare della sezione 0.10 x 0.03  
pavimentazione in  
pietritri di cemento  
di colore grigio

Battuto in cis Rck 200  
Kg/cmq - h=8 cm

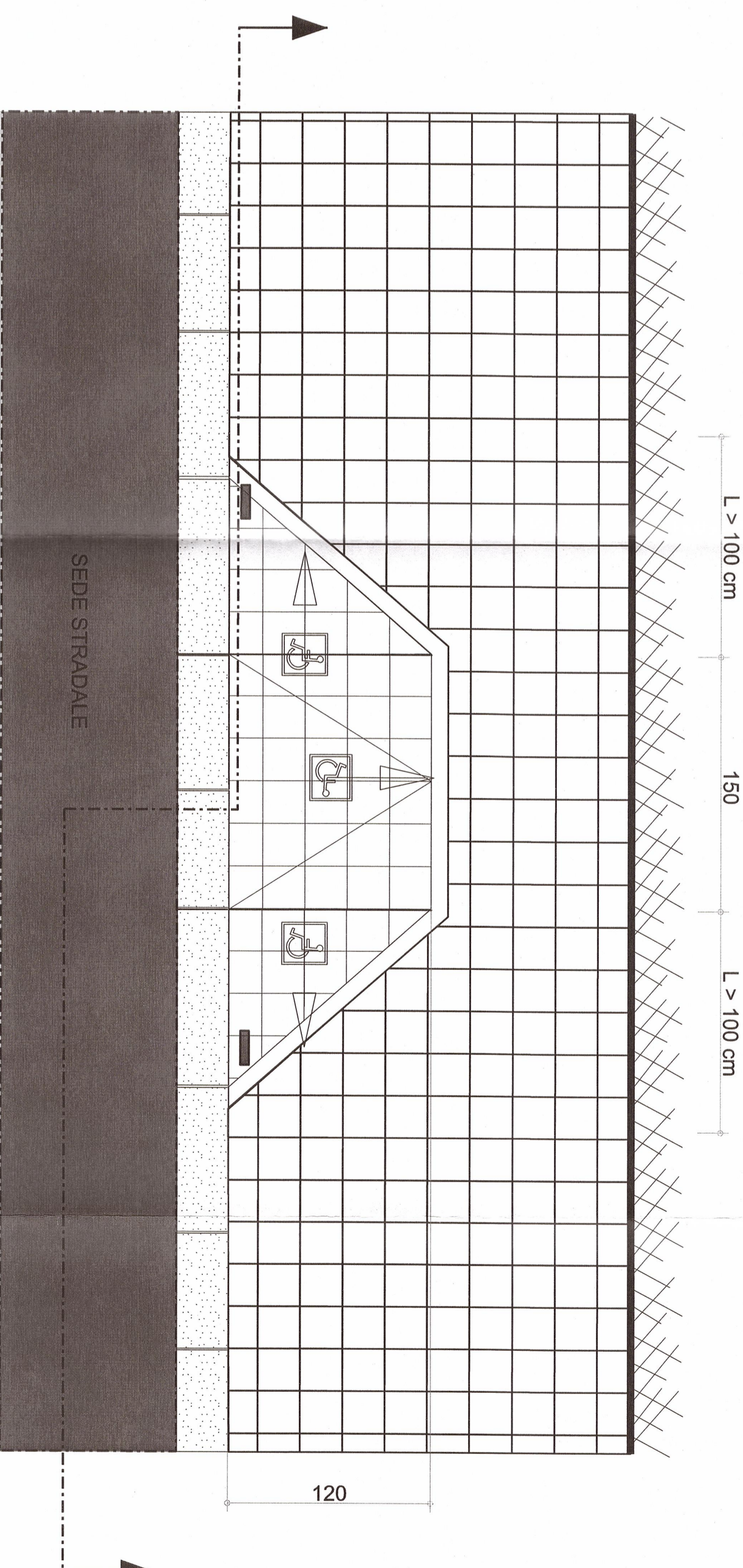
misto granulare stabilizzato  
h=10 cm

L > 100 cm

livello stradale

**PERCORSO PEDONALE CON ABBATTIMENTO DI BARRIERE ARCHITETTONICHE A TRIPLA RAMPA**

PIANTA



SEZIONE LONGITUDINALE

pendenza < 8%

listello in pietra di Apricena grezzo o  
similare della sezione 0.10 x 0.03  
pavimentazione in  
pietritri di cemento  
di colore grigio

Battuto in cis Rck 200  
Kg/cmq - h=8 cm

misto granulare stabilizzato  
h=10 cm

L > 100 cm

150

L > 100 cm

livello stradale