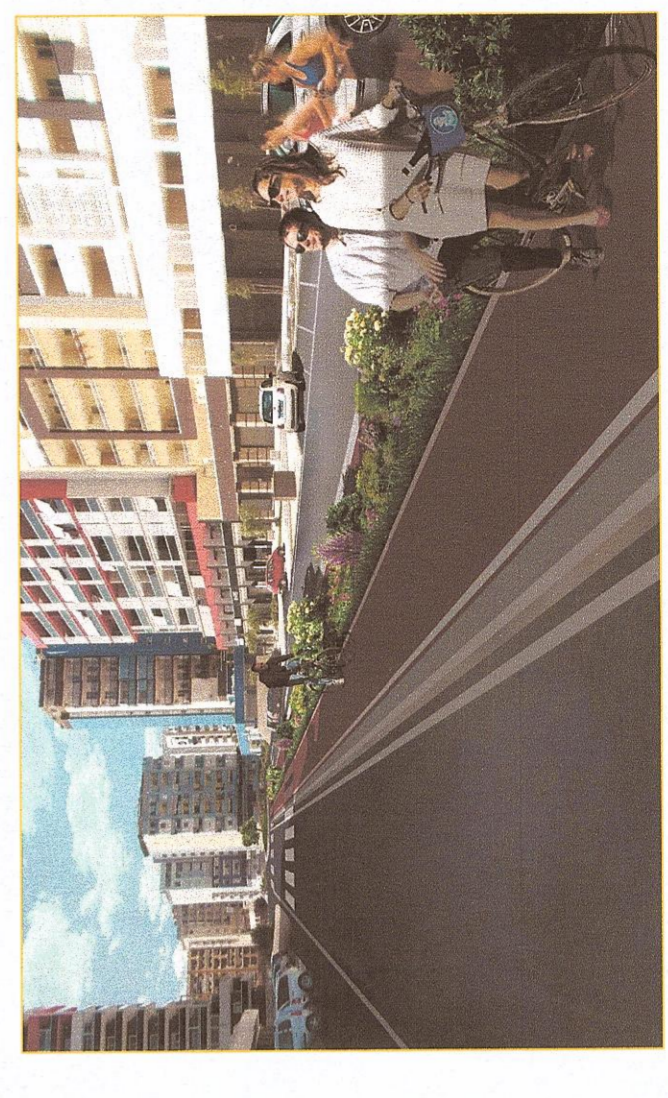




COMUNE DI BARLETTA
Medaglia d'oro al merito civile e militare
Città' della Disfida

AREA TECNICA - SETTORE LAVORI PUBBLICI
REALIZZAZIONE DI URBANIZZAZIONI PRIMARIE
NEL PIANO DI ZONA DELLA NUOVA 167,
2° E 3° TRIENNIO.

In parziale variante alla viabilità approvata con il P.E.E.P.



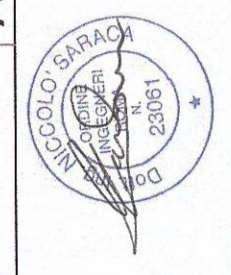
IL DIRIGENTE
Arch. Dr. Ing. **AMACCHIA**

PROGETTO COSTRUTTIVO
Rete Acque Meteoriche
Planimetria generale con indicazione dei bacini
ADEGUAMENTO TECNICO 0,6 Sc., 2,0 U

CODICE ELABORATO: 177/09

REV. A
SCALA: 1:2000
NOME FILE

CONSORZIO AGGIUDICATARIO **RESEARCH CONSULTING S.p.A.**
Research Consulting S.p.A.
Via S. Maria delle Grazie, 10
00187 Roma



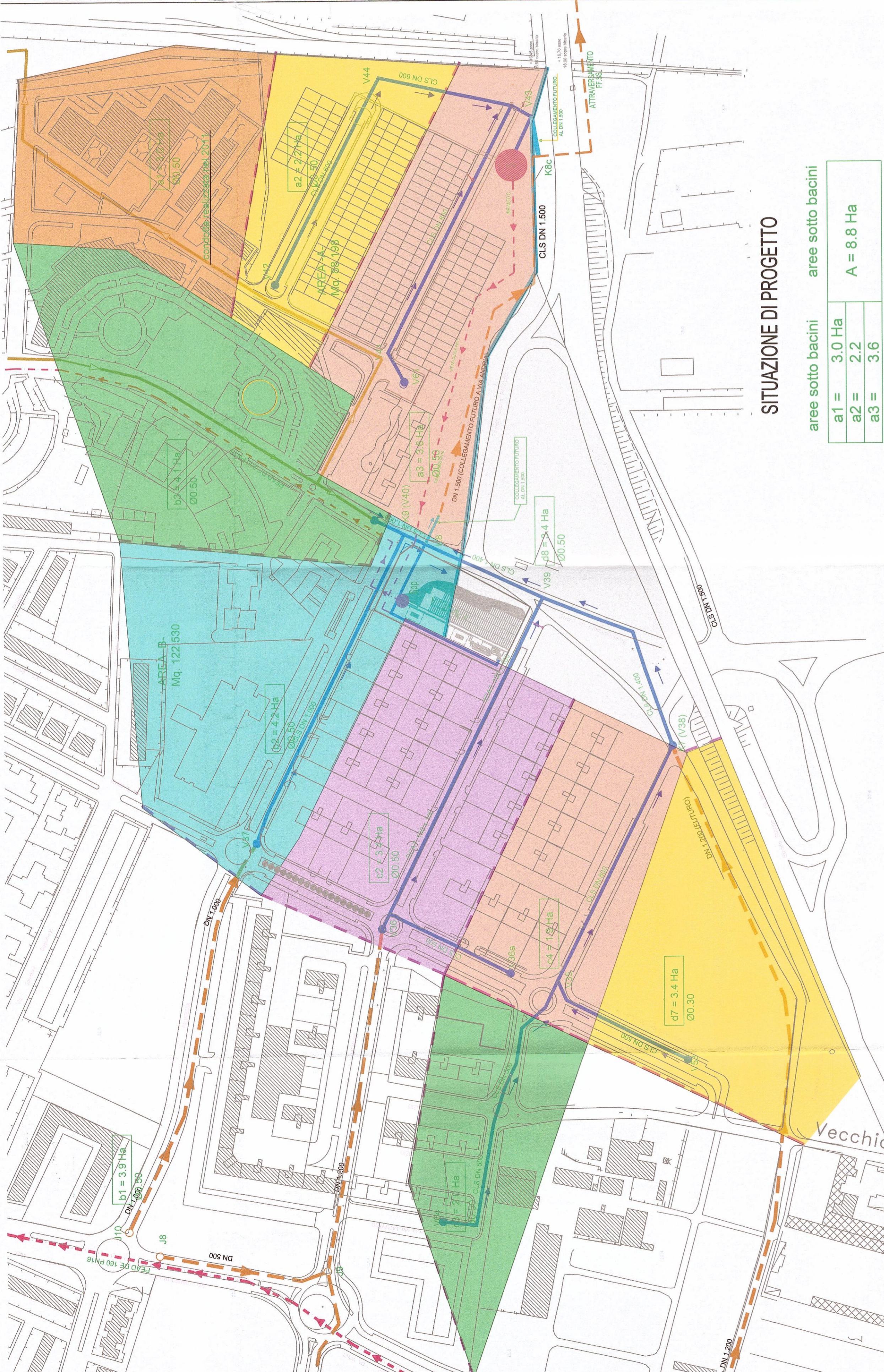
ATTIVITÀ DI PROGETTAZIONE
VAMS
Ingegneria
Via S. Maria delle Grazie, 10
00187 Roma

IMPRESA AFFIDATARIA
COBAT S.p.A.
Via S. Maria delle Grazie, 10
00187 Roma

IL RESPONSABILE UNICO
DEL PROGETTO
Dot. Ing. **Giuseppe Longano**

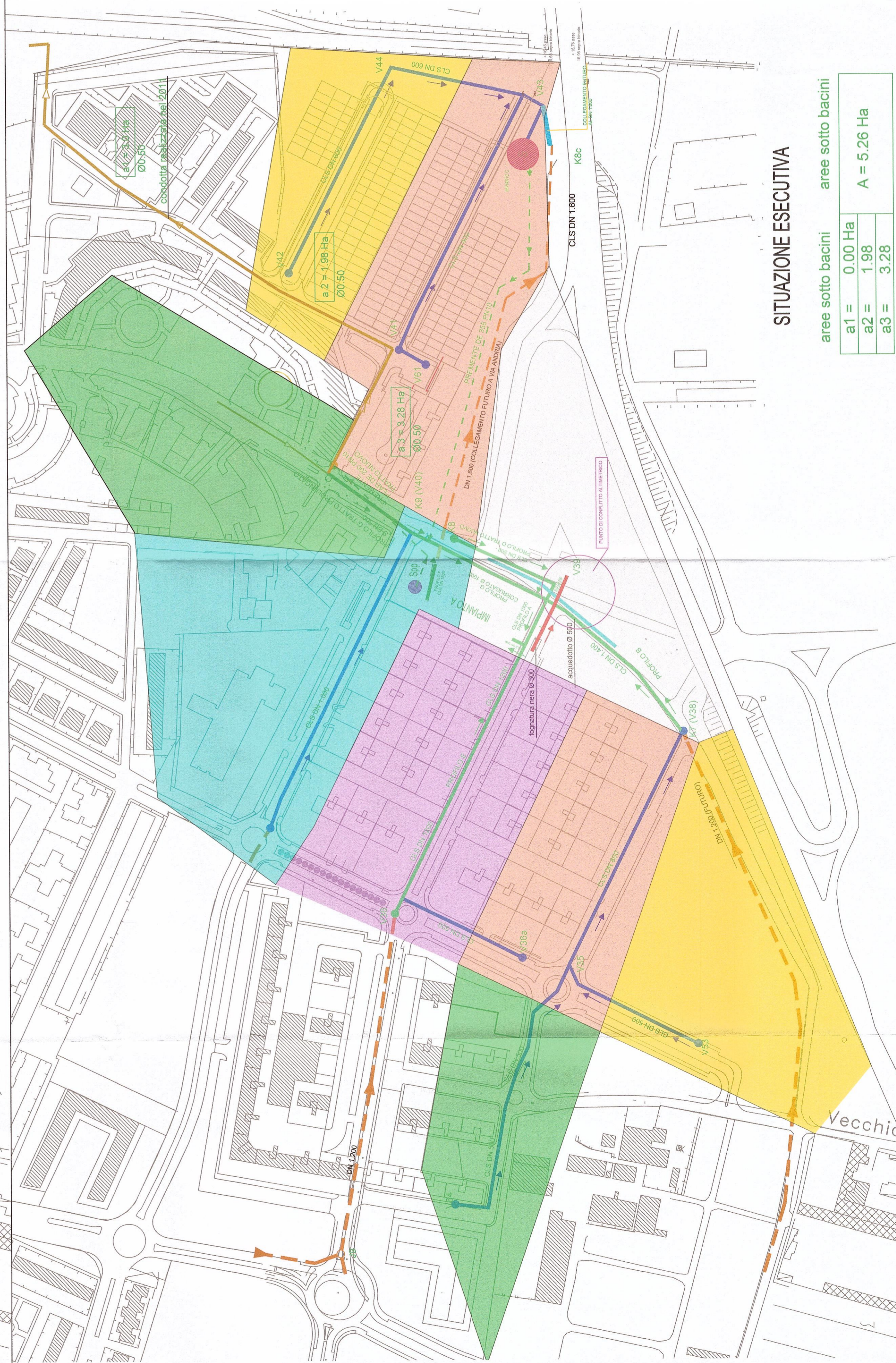
IL DIRETTORE DEI LAVORI
Dot. Ing. **Francesco Cognetti**

REV.	DESCRIZIONE	DATA	DESIGNATO	VERIFICATO	APPROVATO
A	ADEGUAMENTO TECNICO	Luglio 2016	D. Troia	G. Feola	N. Saraca



SITUAZIONE DI PROGETTO

aree sotto bacini	aree sotto bacini
a1 = 3.0 Ha	A = 8.8 Ha
a2 = 2.2 Ha	
a3 = 3.6 Ha	



SITUAZIONE ESECUTIVA

aree sotto bacini	aree sotto bacini
a1 = 0.00 Ha	A = 5.26 Ha
a2 = 1.98 Ha	
a3 = 3.28 Ha	