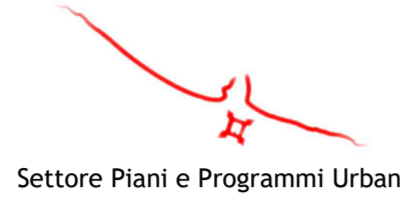




Comune di Barletta



Settore Piani e Programmi Urbani

### COMUNE DI BARLETTA

## PROGETTO PRELIMINARE RECUPERO EX DISTILLERIA

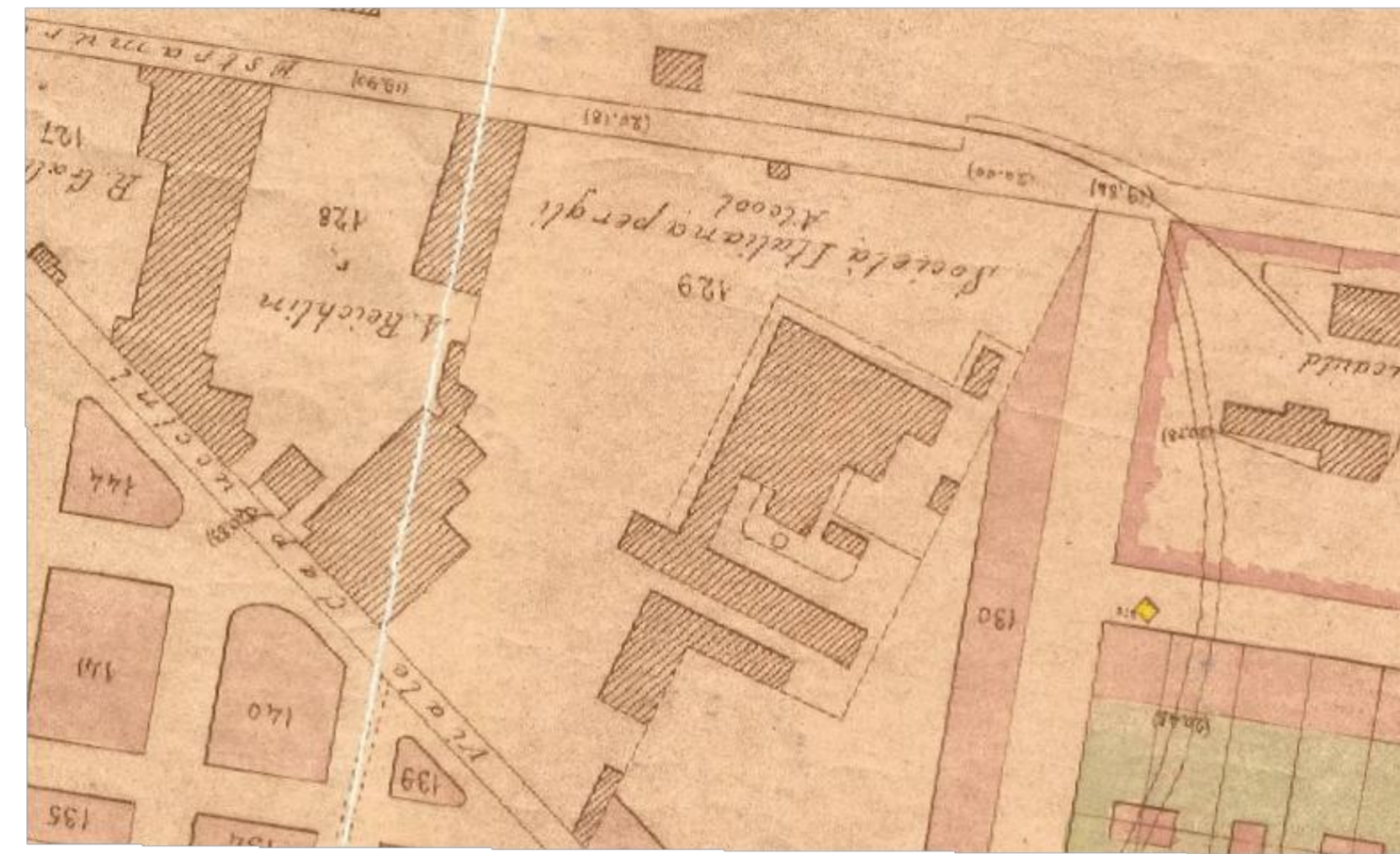
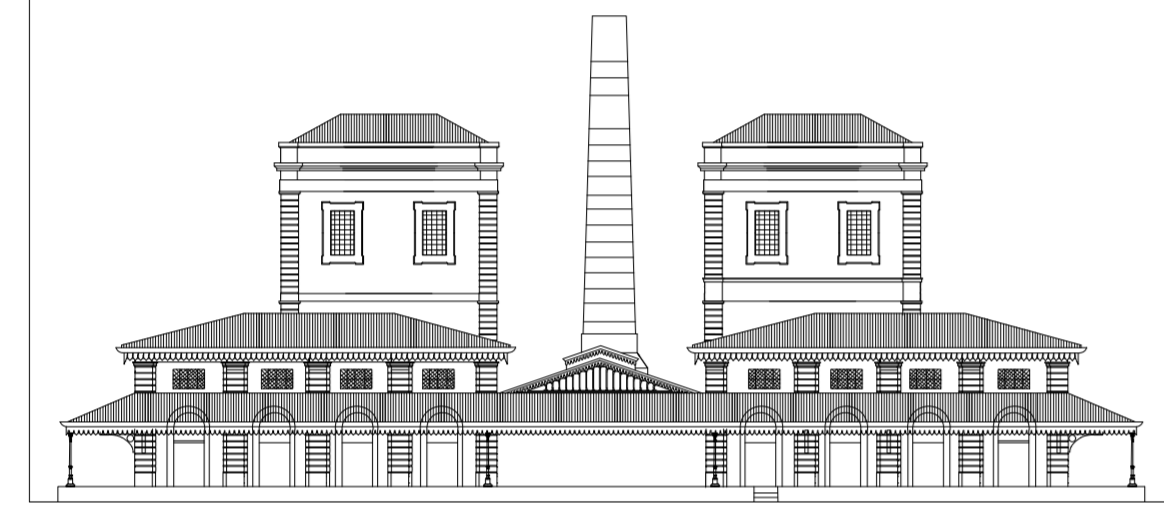
### I Stralcio - Corpi "V" - "Z"

PROGETTAZIONE  
ing. Ernesto Berarducci  
APPROCCI METODOLOGICI PROGETTO DI CONSERVAZIONE  
Aut.: Silvano Riva  
COLLABORAZIONE  
Geom. Antonio Merico  
Piero Pasquillo  
Teresa Bizzoci  
Antonio Esposito  
STAGE FORMATIVO  
Dott. Anna Antonello Vaccarollo  
Luigi Riccio  
RESPONSABILE DEL PROCEDIMENTO

TAV. 2: INDAGINI PRELIMINARI

RAPPORTO:  
1 : 200

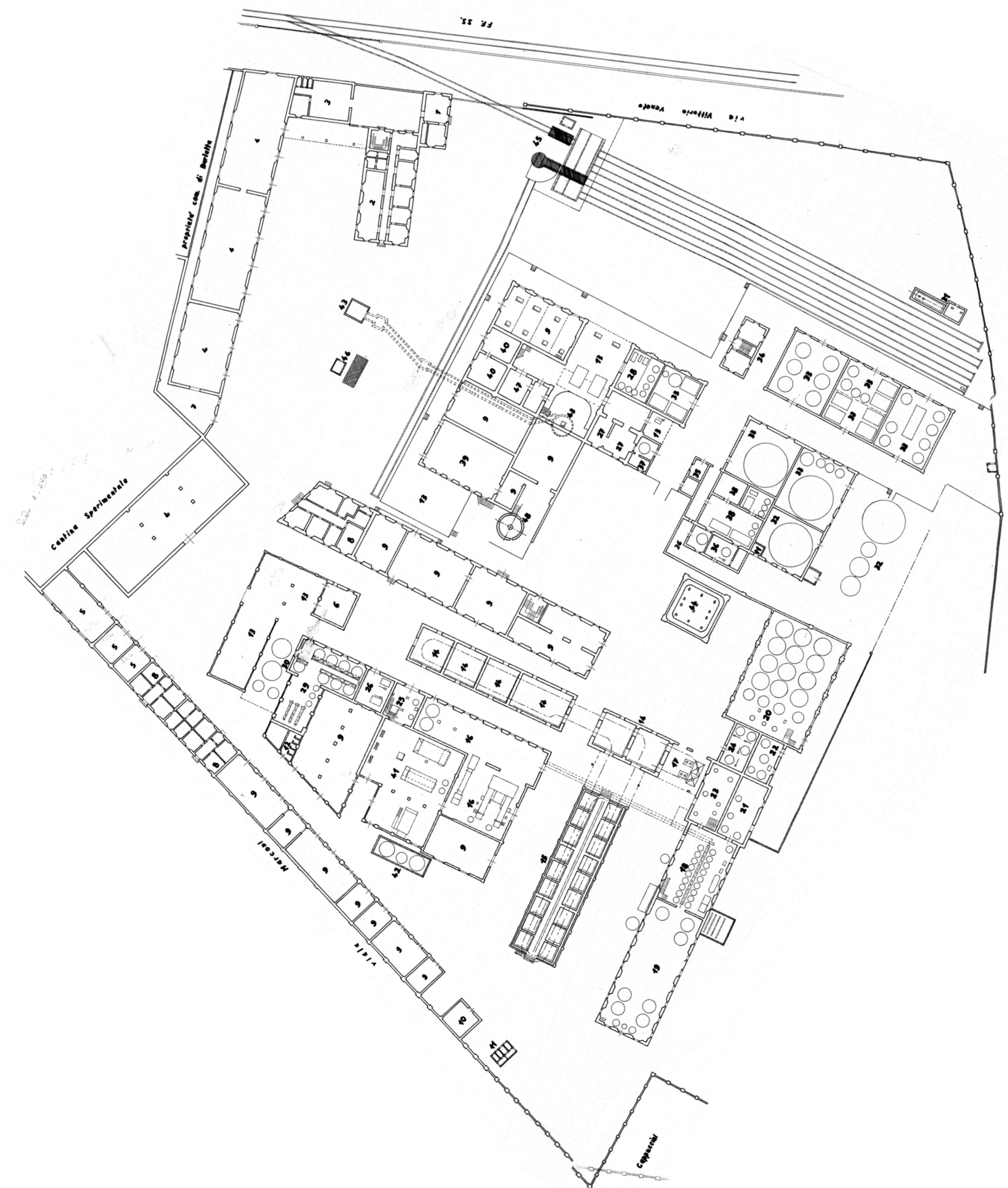
DATA luglio 2012 / agg. 2015



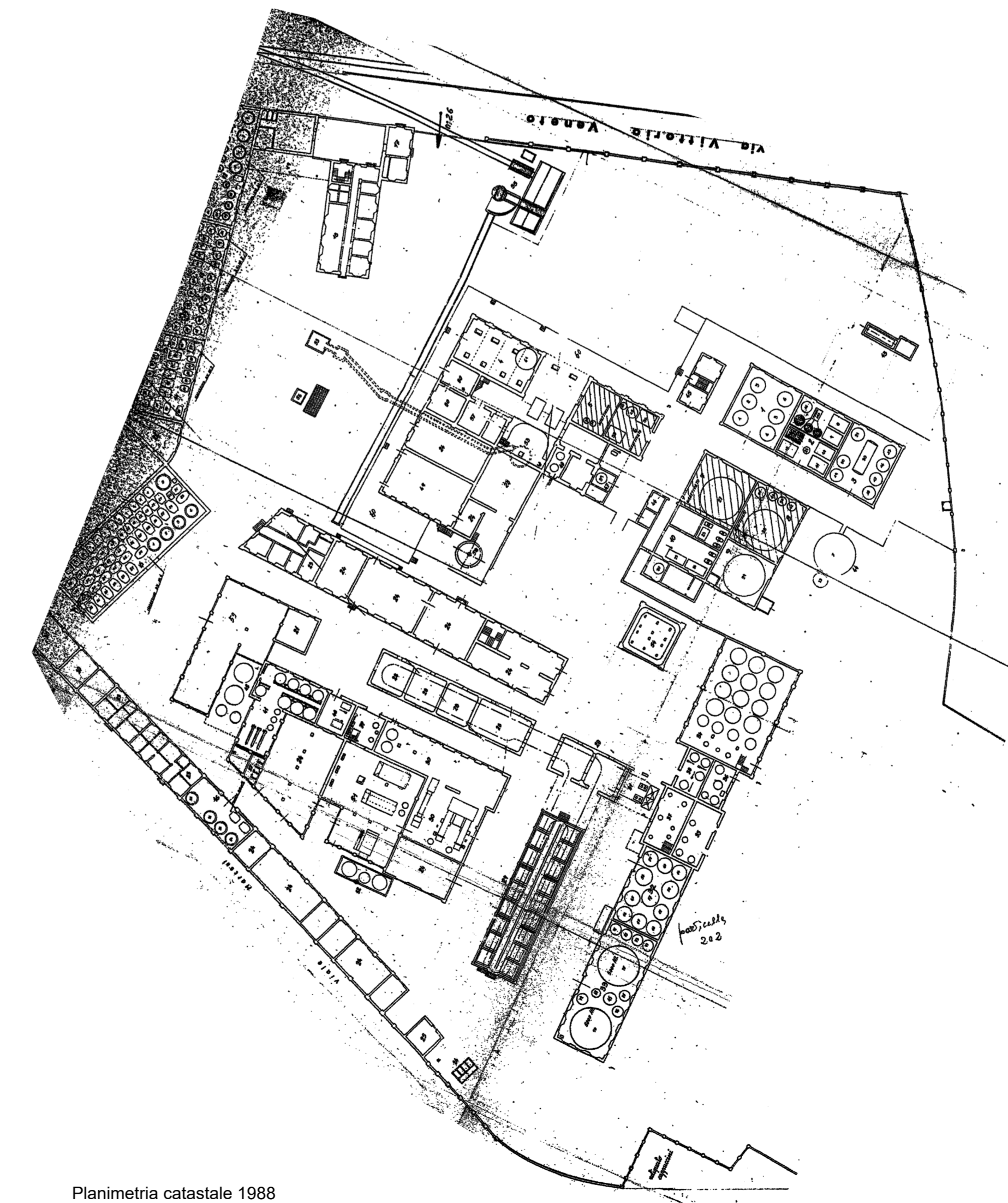
Stralcio Piano di ingrandimento - primi anni '900



Aerofotogrammetrico 1956



Planimetria 1970



Planimetria catastale 1988

