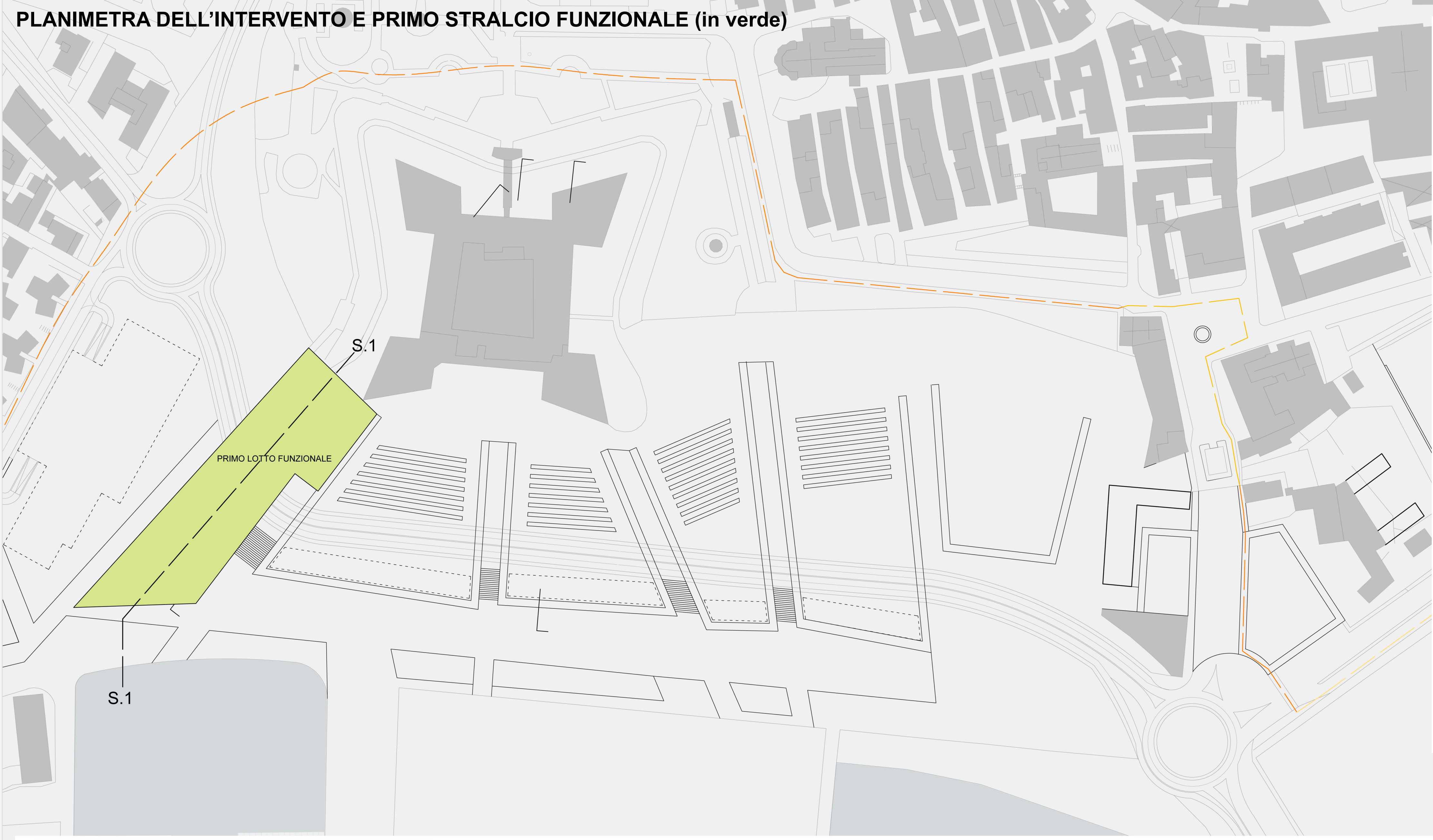


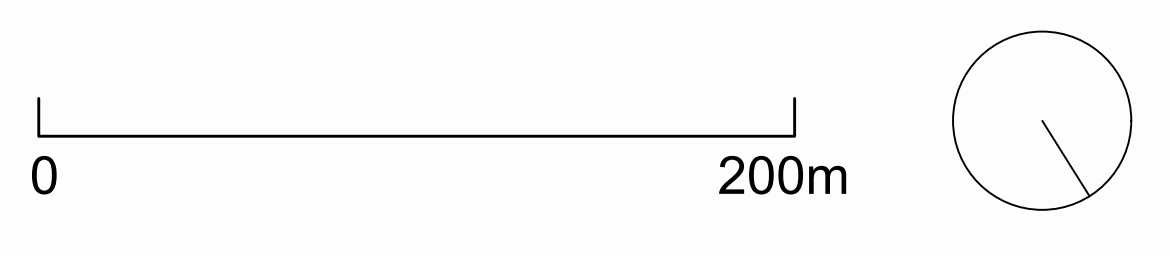
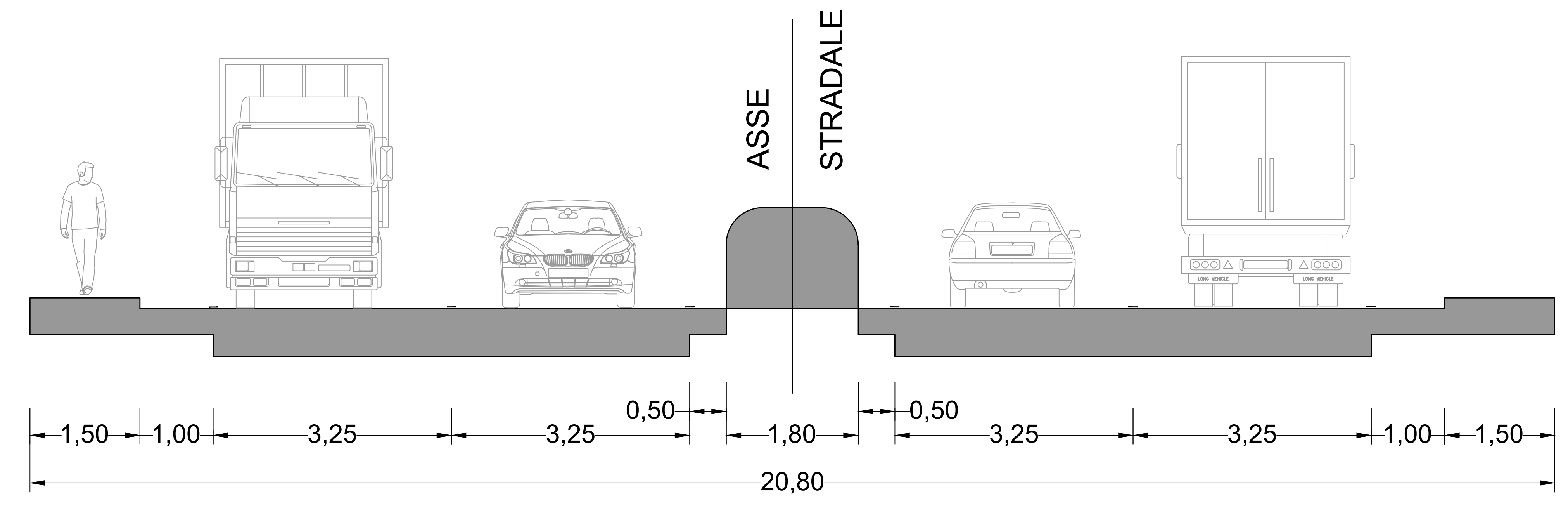
PLANIMETRA DELL'INTERVENTO E PRIMO STRALCIO FUNZIONALE (in verde)



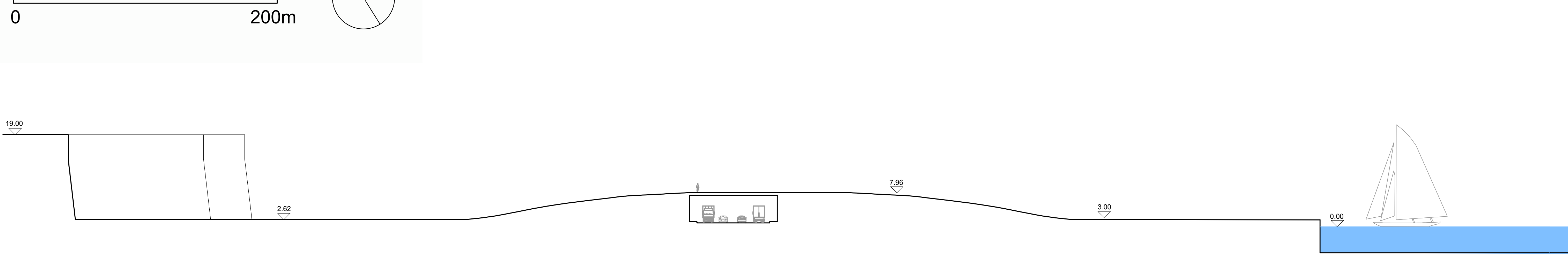
Categoria D: Strada Urbana di Scorrimento (D.M. 05/11/2001)

CATEGORIE	GEOMETRIA LONGITUDINALE					GEOMETRIA TRASVERSALE								
	Velocità di progetto (km/h)	Raggio planimetrico minimo (m)	Pendenza trasversale massima in curva	Pendenza longitudinale massima (1)	Tipo di carreggiate	N° corsie per senso di marcia	Larghezza corsia (m) (2)	Corsia emergenza (m) (3)	Larghezza min. banchina sinistra (m)	Larghezza min. banchina destra (m) (3)	Larghezza minima marciapiedi (m)	Larghezza minima spartitraffico (m)	Larghezza minima fasce di pertinenza (m)	Larghezza minima fasce di rispetto (m)
(D) SCORRIMENTO Strada principale	50-80	77	5%	6%	indipendenti o separate da spartitraffico	2 o più	3,25	-	0,50	1,00	1,50	1,80	15	20

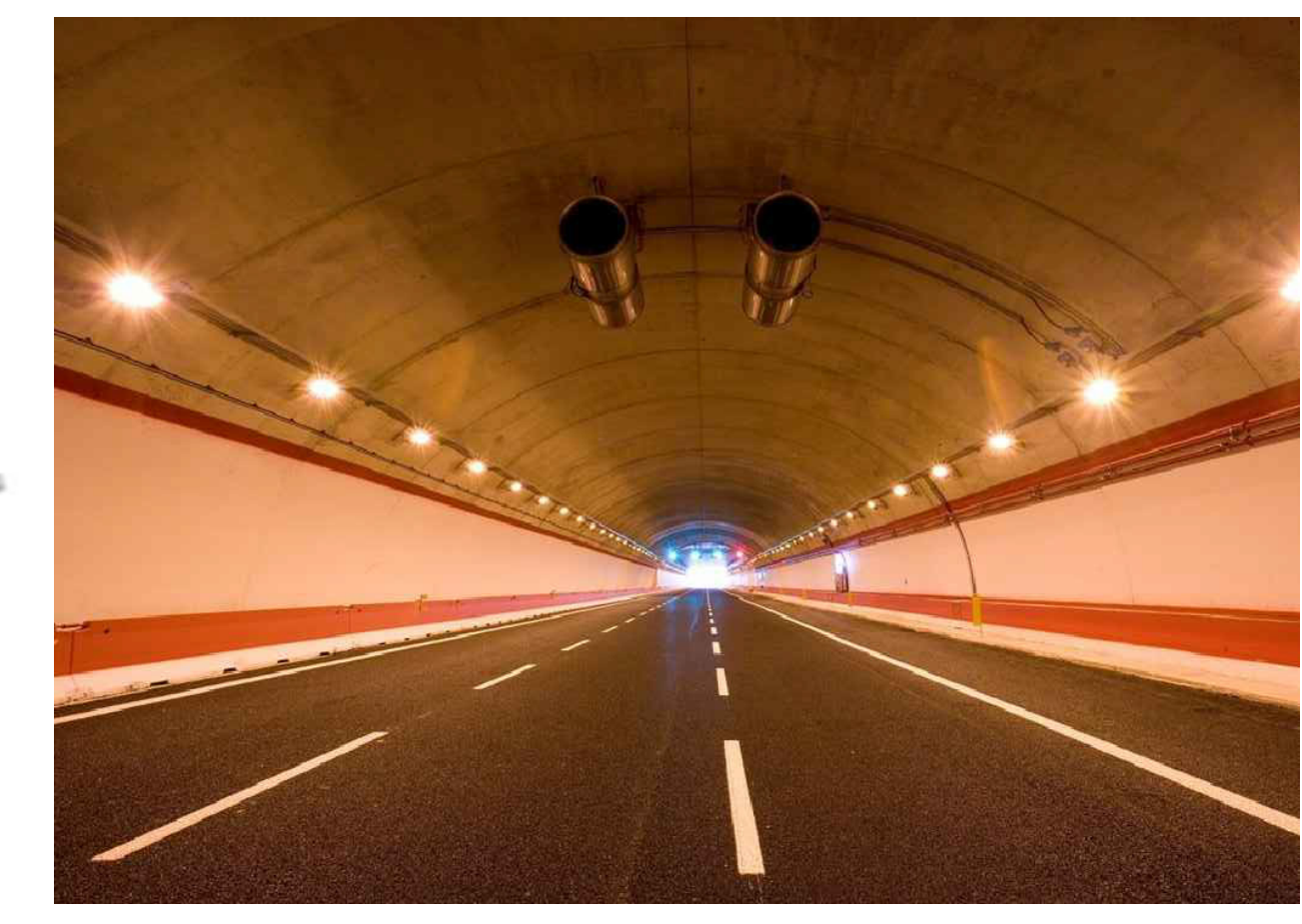
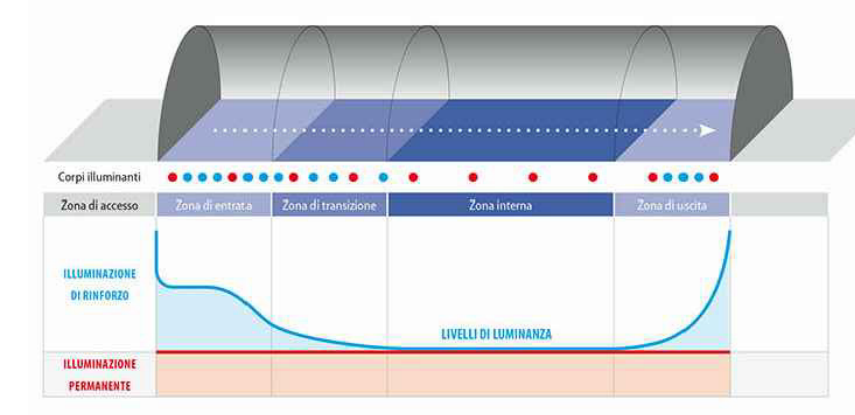
Soluzione base a 2 + 2 corsie di marcia



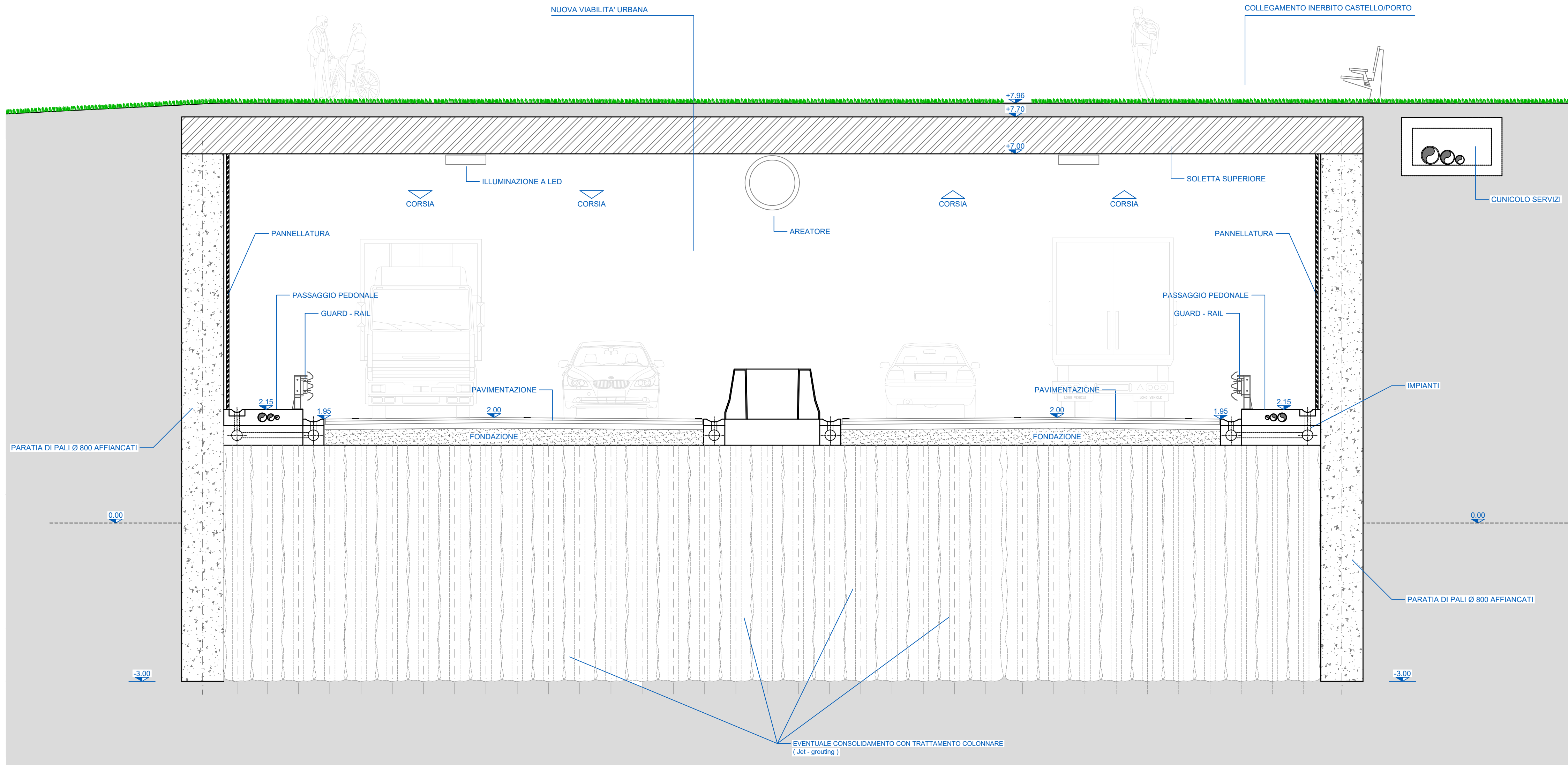
Sezione del Lotto Funzionale 1 (S.1)



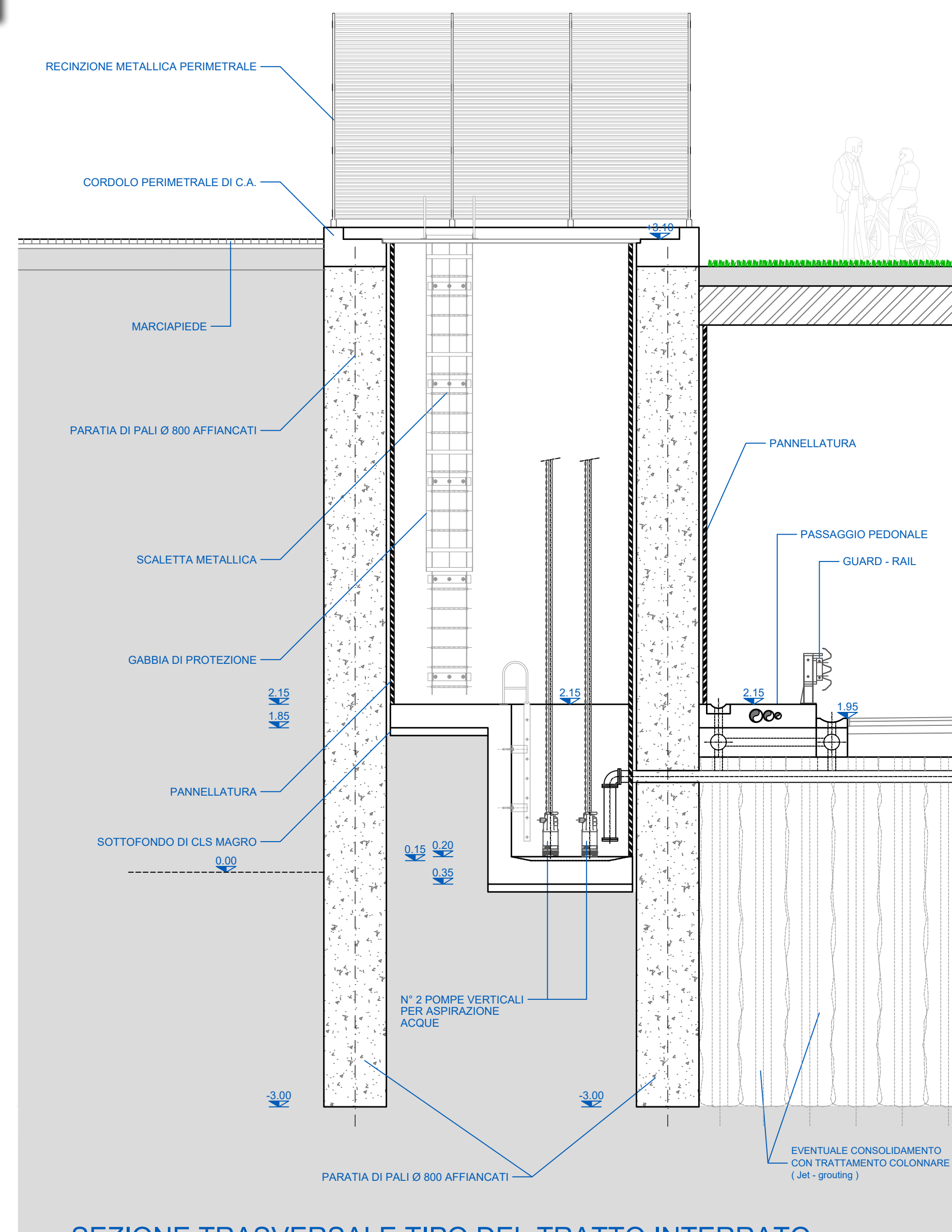
Illuminazione a led



PARTICOLARI COSTRUTTIVI



SEZIONE TRASVERSALE TIPO DEL TRATTO INTERRATO



SEZIONE TRASVERSALE TIPO DEL TRATTO INTERRATO IN CORRISPONDENZA DEL MANUFATTO DI POMPAGGIO ACQUE

SPECIE ARBOREE



PARTICOLARE DELLA COPERTURA VEGETATA

